

# 在RTMT上分析SIP呼叫流的過程

## 目錄

[簡介](#)

[必要條件](#)

[需求](#)

[採用元件](#)

[程式](#)

[驗證](#)

[疑難排解](#)

## 簡介

本檔案介紹在思科即時監控工具(RTMT)上為SIPc ( 作業階段啟始通訊協定 ) 通話檢查通話流程和訊號傳送的程式，其中RTMT是分析SIP通話的通話流程的快捷工具。

## 必要條件

### 需求

思科建議您瞭解以下主題：

- 思科整合通訊管理員(CUCM)
- RTMT

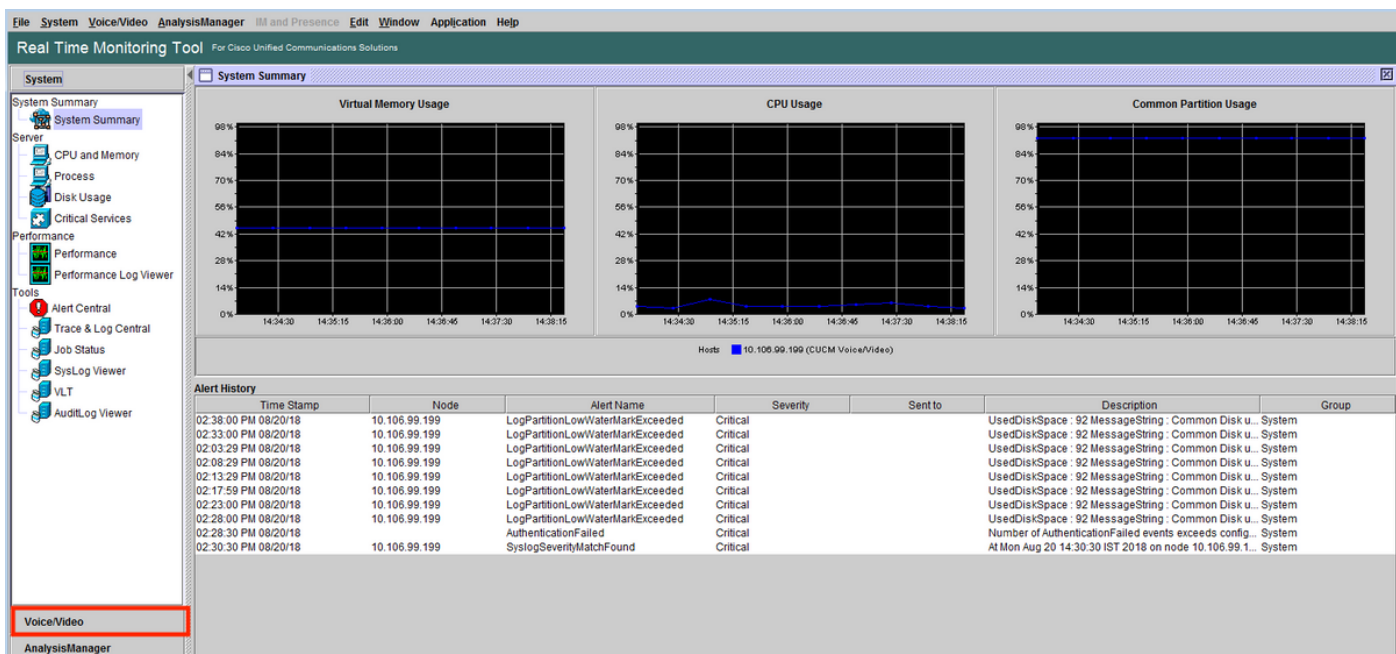
### 採用元件

本文檔中的資訊基於RTMT版本11.5。

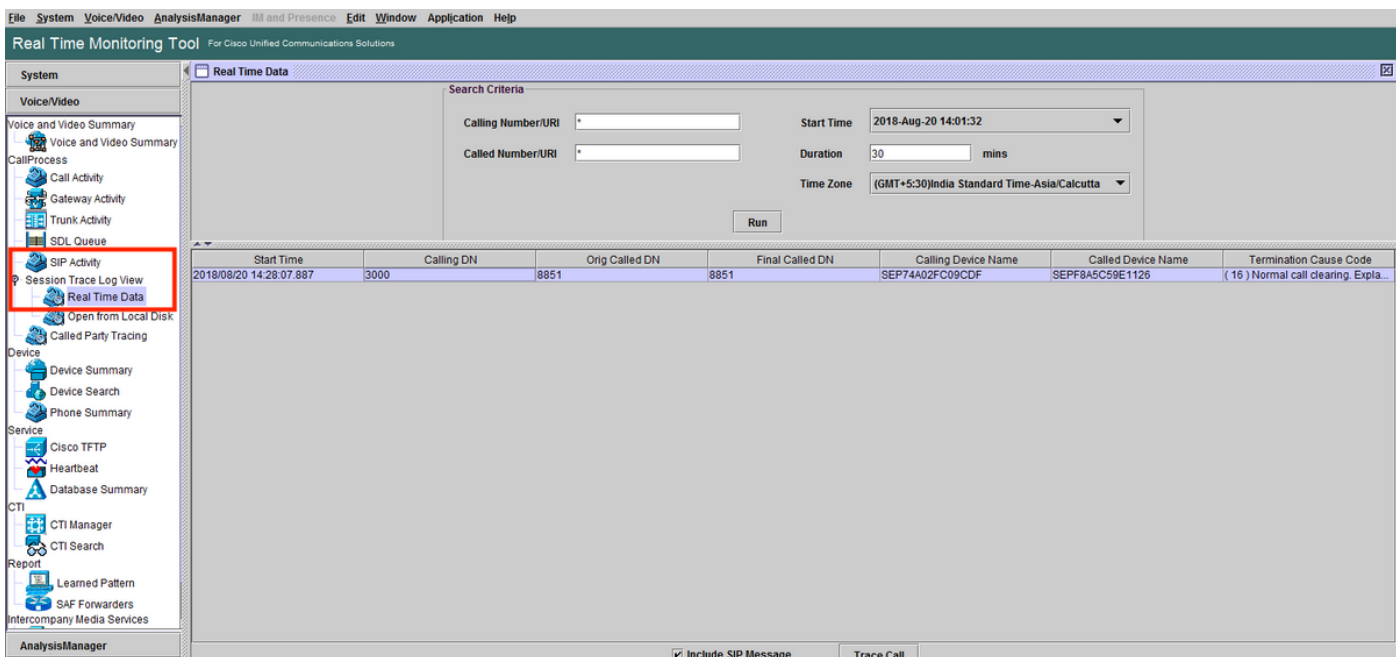
本文中的資訊是根據特定實驗室環境內的裝置和應用所建立。文中使用到的所有裝置和應用皆從已清除 ( 預設 ) 的組態來啟動。如果您的網路正在作用，請確保您已瞭解任何行動可能造成的影響。

## 程式

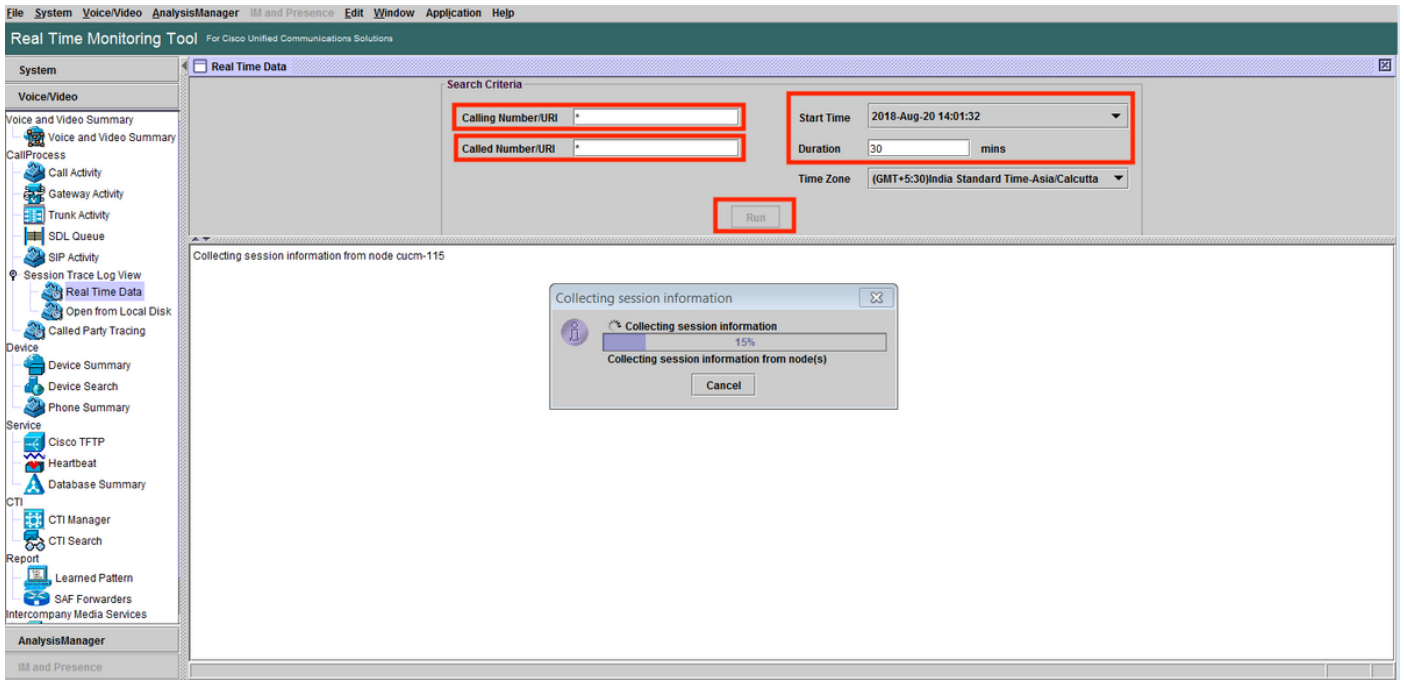
步驟1。在RTMT上，導航至**System > Voice/Video**，如下圖所示。



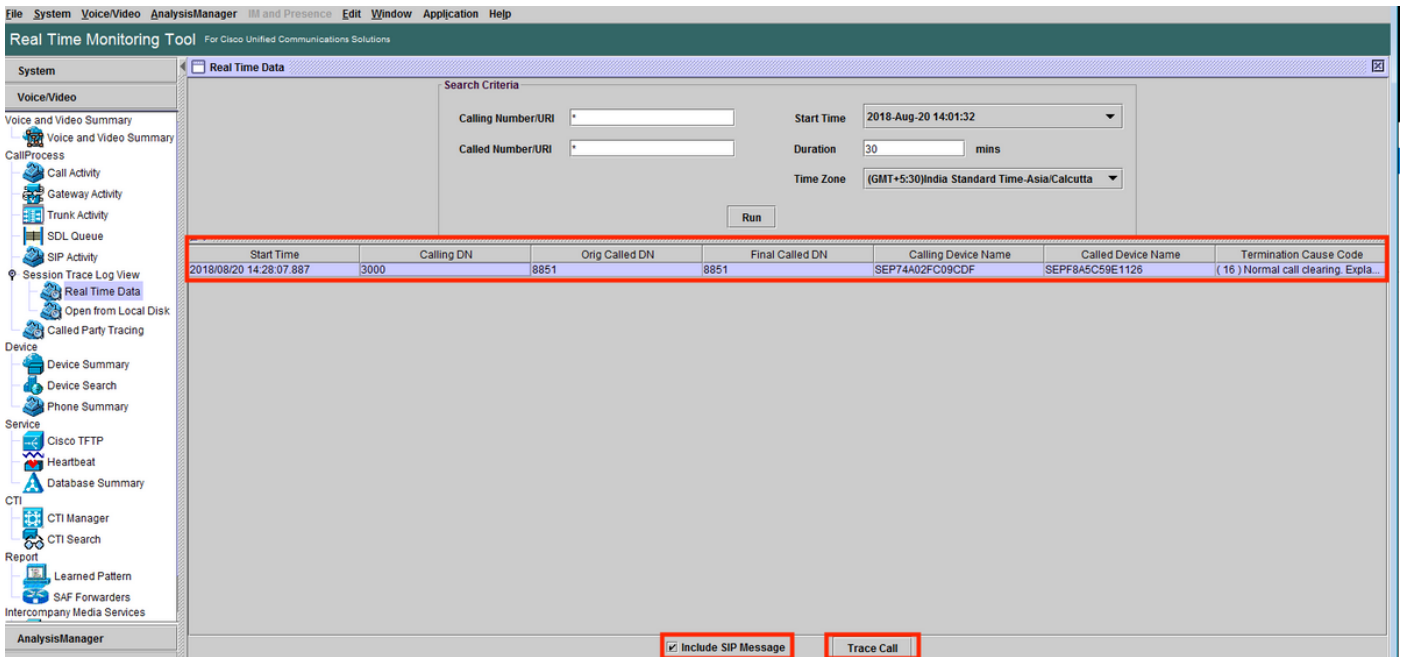
步驟2.在SIP活動下，導航到Session trace log view > Real Time data。



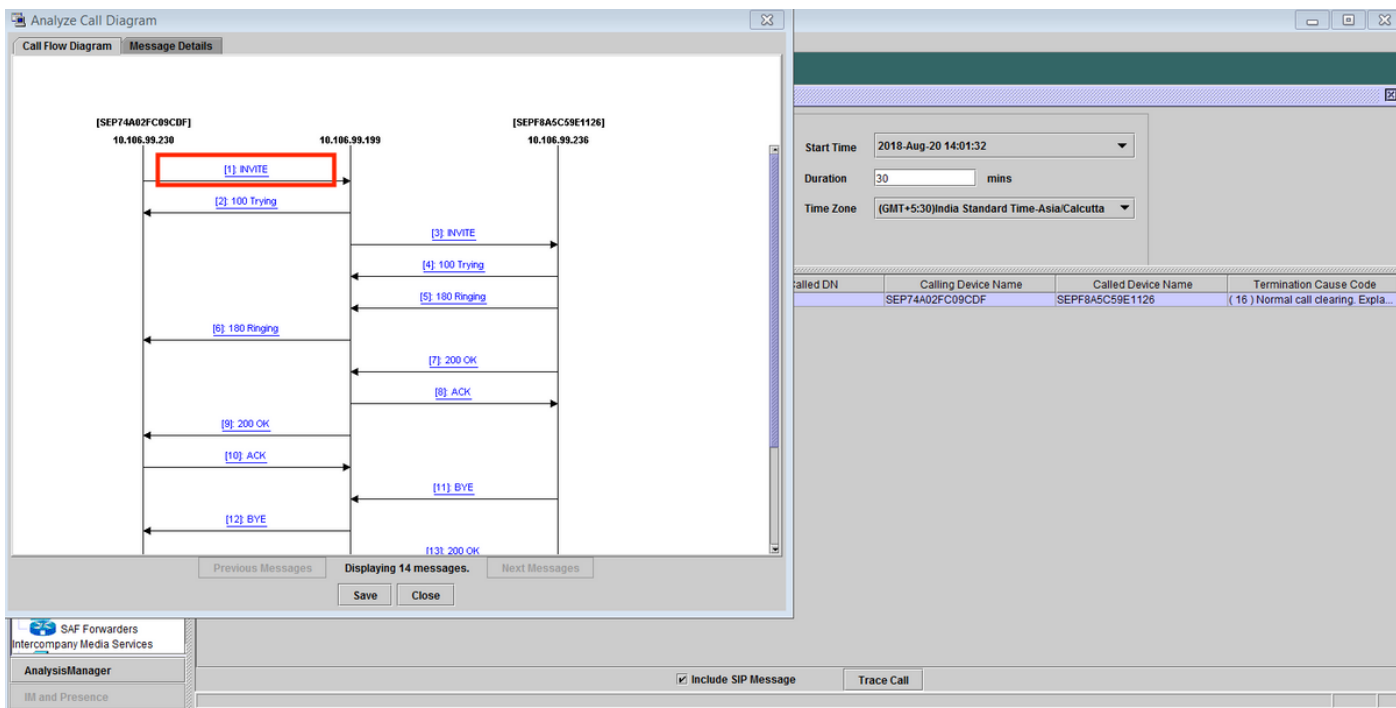
步驟3.在「Search Criteria」下指定主叫號碼、被叫號碼、開始時間和持續時間，然後按一下 Run，如下圖所示。



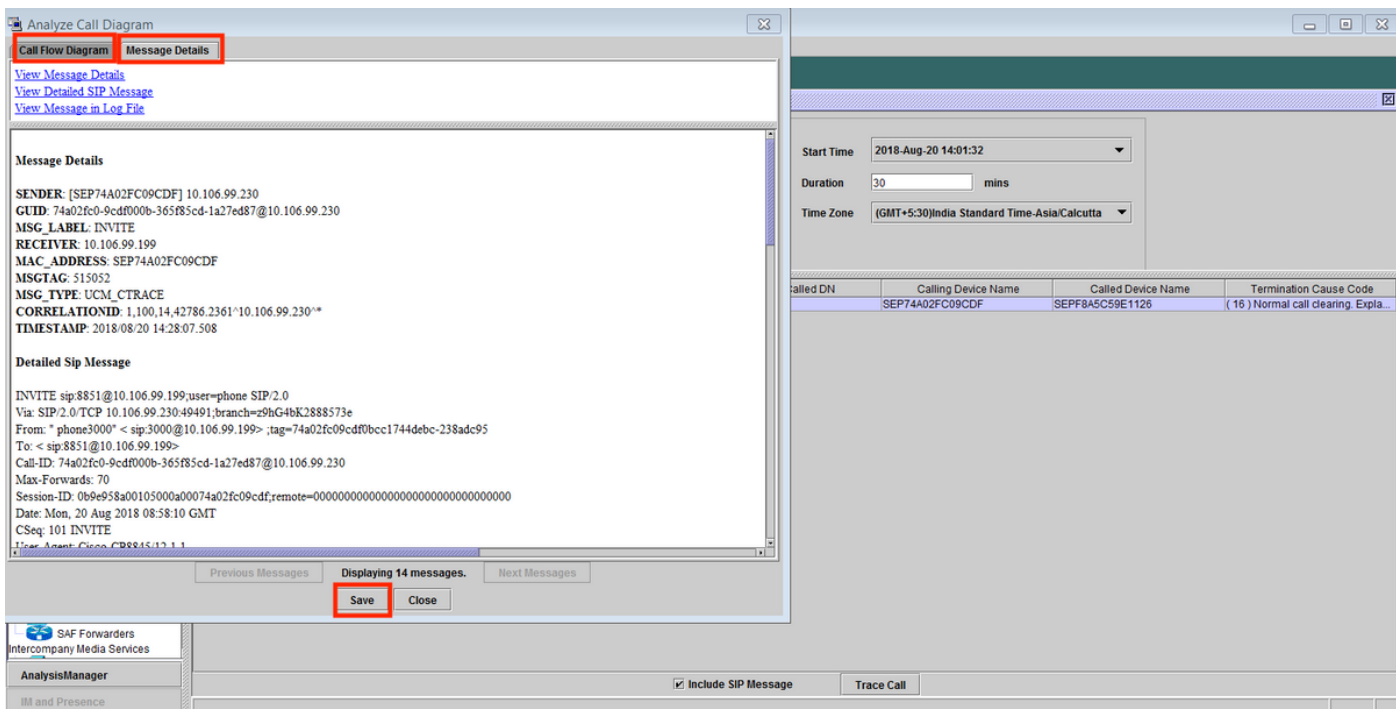
步驟4. 選擇所需呼叫，然後時鐘追蹤呼叫。如果要檢視SIP信令和SDP消息，必須選中包括SIP消息的覈取方塊（如圖所示）。



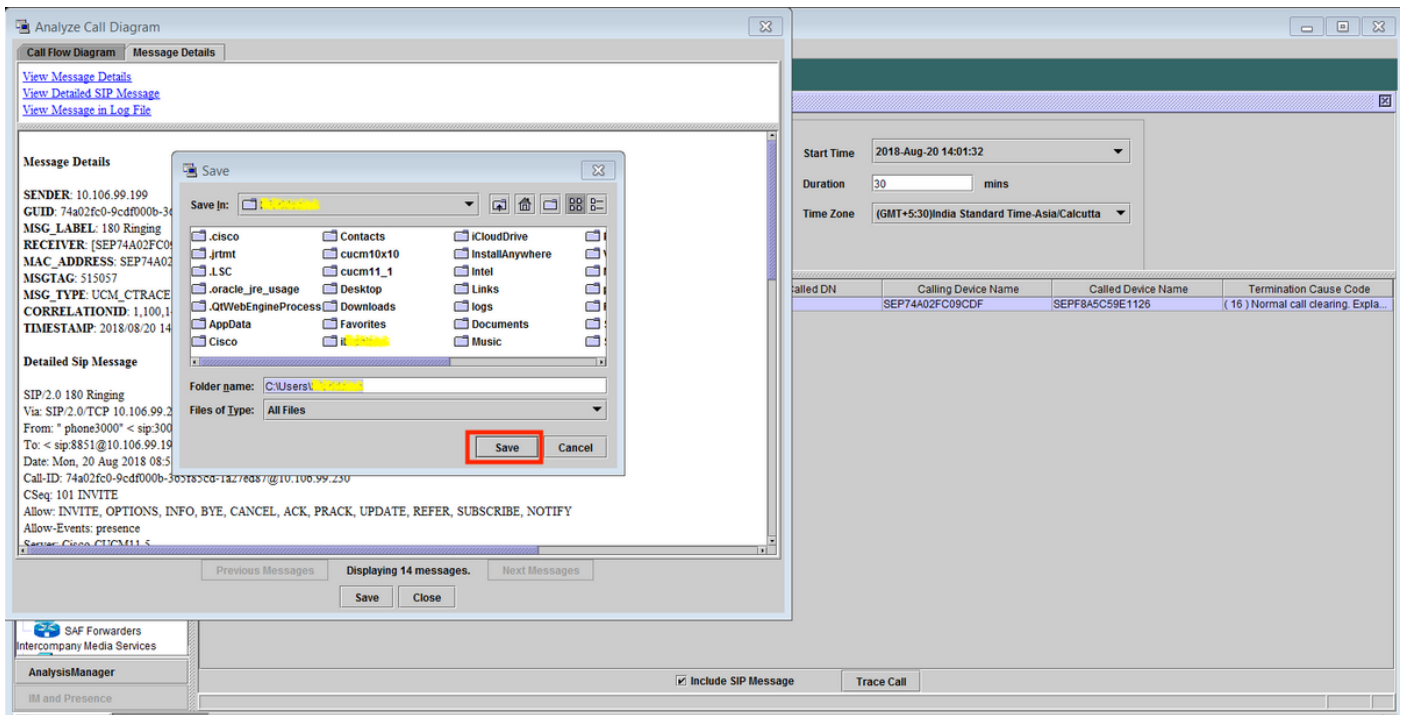
步驟5. 您可以在呼叫流程圖部分下檢視整個呼叫流程，並點選檢視與任何特定SIP消息相關的日誌。



步驟6. 特定消息的詳細信令顯示在消息詳細資訊部分下，要導航回呼叫流程，請按一下呼叫流程圖。若要儲存特定通話的SIP記錄，請按一下Save，如下圖所示。



步驟7. 指定目標位置，並按圖所示，按一下Save。



## 驗證

目前沒有適用於此組態的驗證程序。

## 疑難排解

目前尚無適用於此組態的具體疑難排解資訊。