

# 通過單點設定配置無線接入點(WAP)上的集群

## 目標

無線接入點(WAP)連線到路由器並作為無線區域網(WLAN)的節點。群集是指多個WAP在同一網路上連線在一起的情況。這項技術是先進的智慧技術，可讓使用者動態地協同工作，並簡化無線網路。

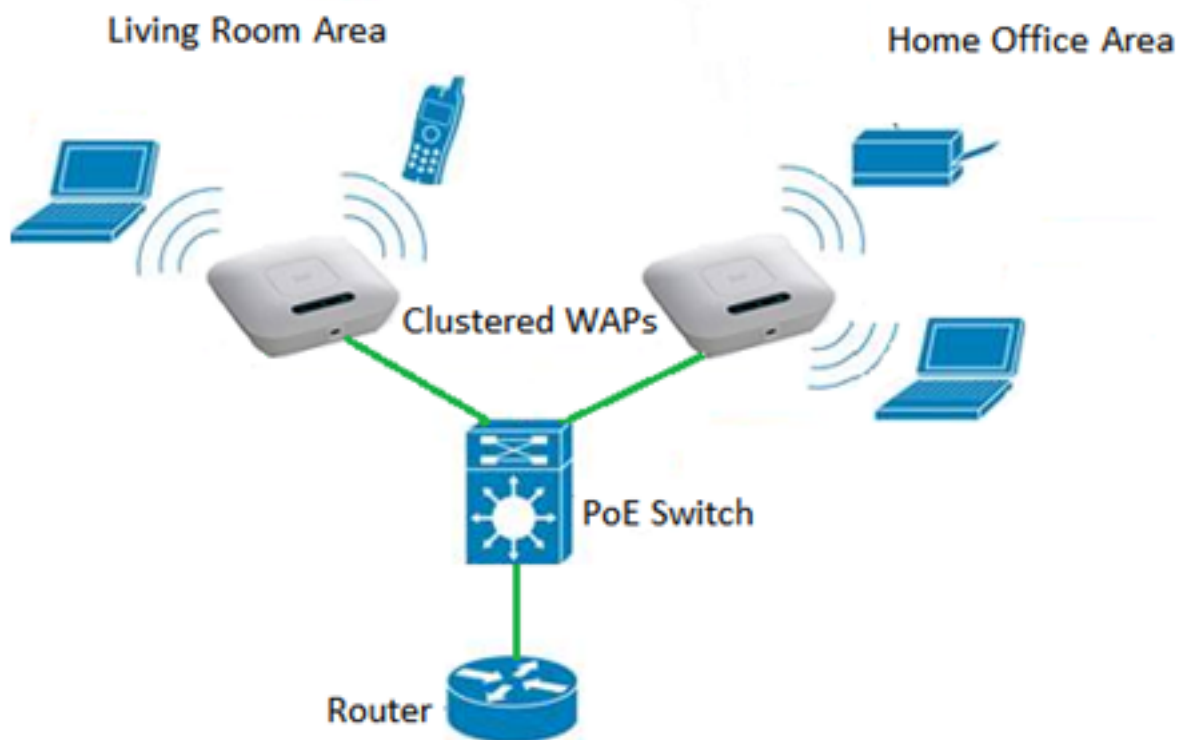
## 為什麼要配置集群？

群集接入點提供了最大的便利和更少的工作，因為您可以將群集無線網路配置為單個實體進行管理，而不必單獨配置和重新配置網路中每個接入點的設定。多個WAP可以群集在一個無線網路中，具體取決於WAP的準確型號。

在網路上安裝的每個附加WAP都會在訊號較弱或無訊號的區域增強無線訊號。WAP充當WLAN無線電訊號的發射器和接收器，提供更大的無線範圍以及支援網路中更多客戶端的能力。

## 群集的優勢無線 A訪問 P點s:

- 節省無線控制器的成本。
- 通過節省（內部或外包）技術員工的時間來降低運營成本。
- 提高安全性。
- 通過改進漫遊提高工作效率。
- 通過提高應用程式效能提高生產效率。



## 通過單點設定配置集群的准則：

1. 只有在兩個或多個WAP的相同型號中才能建立集群，這些型號具有相同的產品標識(PID)和韌體版本，每個版本都啟用單點設定並引用相同的單點設定名稱。

2. WAP應使用相同的無線電模式 ( 例如，無線電1使用802.11g )。
3. WAP應連線到同一個橋接網段上。
4. 僅當禁用了單點設定時，才能編輯單點設定設定。
5. 群集名稱不會傳送到屬於群集的其他WAP。必須在作為群整合員的每台裝置上配置相同的名稱。
6. 對於您在網路上配置的每個單點設定，群集名稱必須唯一。
7. 單點設定僅適用於使用相同型別IP定址的WAP。如果IP版本不同，則裝置將不會群集。
8. 如果啟用了無線分佈系統(WDS)，則無法啟用單點設定。

本文旨在展示如何通過單點設定在WAP上配置集群。

## 適用裝置

- WAP100系列 — WAP121、WAP150
- WAP300系列
- WAP500系列

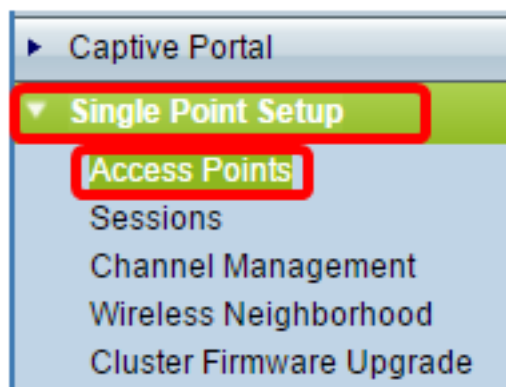
## 軟體版本

- 1.0.6.5 — WAP121、WAP321
- 1.1.0.5 — WAP150、WAP361
- 1.0.2.8 — WAP351
- 1.3.0.4 — WAP371
- 1.2.1.3 — WAP551、WAP561
- 1.0.1.9 — WAP571、WAP571E

## 在WAP上建立群集

附註：影象可能略有不同，具體取決於裝置的具體型號。本文中的圖片取自WAP361。

步驟1. 登入基於Web的接入點之一，然後選擇**Single Point Setup > Access Points**。



注意：預設情況下,WAP上禁用單點設定。在此狀態下，會顯示**啟用單點設定**按鈕，反之亦然。

## Access Points

Single Point Setup allows WAP361-A-K9 access points to propagate settings.

Single Point Setup: **Disabled**

步驟2.在 *Location* 欄位中，輸入WAP裝置實際所在位置的說明。範圍為1到64個字元。

Single Point Setup allows WAP361-A-K9 access points to propagate settings.

Single Point Setup: **Disabled**

To enable clustering, complete the following fields and click "Enable Single Point Setup".

Enter the location of this AP.

Location:  (Range: 1-64 Characters)

附註：本例中使用的是Entertainment Room。

步驟3.在 *Cluster Name* 欄位中，輸入要加入WAP的群集的名稱。

Enter the name of the cluster for this AP to join.

Cluster Name:  (Range: 1-64 Characters)

Clustering IP Version:  IPv6  IPv4

Cluster-Priority:  (Range: 0-255, Default: 0)

附註：在本示例中，使用First Class-ter。

步驟4.選擇群集中的WAP與其他成員通訊時使用的IP版本。

Enter the name of the cluster for this AP to join.

Cluster Name:  (Range: 1-64 Characters)

Clustering IP Version:  IPv6  IPv4

Cluster-Priority:  (Range: 0-255, Default: 0)

附註：在此範例中，選擇IPv4。這是預設群集IP版本。

步驟5.在 *Cluster-Priority* 欄位中輸入主用WAP ( 集群控制器 ) 選擇的集群優先順序。您設定的數字越大，此WAP成為主要WAP的機會就越高。出現並列時，最低的媒體存取控制(MAC)位址將佔據主導地位。

Enter the name of the cluster for this AP to join.

Cluster Name:  (Range: 1-64 Characters)

Clustering IP Version:  IPv6  IPv4

Cluster-Priority:  (Range: 0-255, Default: 0)

附註：在此示例中，使用3。

步驟6. 按一下**Enable Single Point Setup** 按鈕。

Enter the name of the cluster for this AP to join.

Cluster Name:  (Range: 1-64 Characters)

Clustering IP Version:  IPv6  IPv4

Cluster-Priority:  (Range: 0-255, Default: 0)

**Enable Single Point Setup**

WAP將開始搜尋子網中配置了相同群集名稱和IP版本的其他WAP。

步驟7. 刷新頁面，直到看到新配置。Access Points頁面將顯示一個表，其中顯示集群中當前檢測到的接入點的位置、MAC地址和IP地址。

Single Point Setup allows WAP361-A-K9 access points to propagate settings.

Single Point Setup: **Enabled**

Access Points detected in Cluster: First Class-ter

Location	MAC Address	IP Address	Cluster-Priority	Cluster-Controller
Entertainment Room	80:E8:6F:0C:0D:D0	192.168.1.105	3	Yes
Living Room	80:E8:6F:0A:51:9E	192.168.1.133	3	No

To change your clustering options, click "Disable Single Point Setup".

Enter the location of this AP.


Location:  (Range: 1-64 Characters)


Enter the name of the cluster for this AP to join.

Cluster Name:  (Range: 1-64 Characters)

Clustering IP Version:  IPv6  IPv4

Cluster-Priority:  (Range: 0-255, Default: 0)

Clustered 

2 Access Points 

**注意：**在本示例中，兩個WAP已成功群集。單點設定群集中的所有WAP現在將共用相同的裝置配置設定。對群集中任何WAP上的裝置設定的更改將傳播到其他成員。

步驟8. ( 可選 ) 要使用單個IP地址管理和訪問集群，可以在Single IP Management區域的 *Cluster Management Address*欄位中輸入靜態分配的IP地址。

**Single IP Management**

Cluster Management Address:  (X.X.X.X)

**附註：**本示例使用192.168.1.150。

步驟9.按一下「**Save**」。

**Single IP Management**

Cluster Management Address:  (X.X.X.X)

步驟10. ( 可選 ) 如果不再希望WAP與他人共用配置設定，只需按一下**Disable Single Point**

Setup將其從群集中刪除。

Single Point Setup allows WAP361-A-K9 access points to propagate settings.

Single Point Setup: **Enabled**

Access Points detected in Cluster: First Class-ter

Location	MAC Address	IP Address	Cluster-Priority	Cluster-Controller
Entertainment Room	80:E8:6F:0C:0D:D0	192.168.1.105	3	Yes
Living Room	80:E8:6F:0A:51:9E	192.168.1.133	3	No

To change your clustering options, click "Disable Single Point Setup".

Enter the location of this AP.

Location:  (Range: 1-64 Characters)



Enter the name of the cluster for this AP to join.

Cluster Name:  (Range: 1-64 Characters)

Clustering IP Version:  IPv6  IPv4

Cluster-Priority:  (Range: 0-255, Default: 0)

**Disable Single Point Setup**

Clustering Status: Clustered  2 Access Points 

現在，您應該已經通過在接入點上配置單點設定成功建立了WAP群集。