

# 已禁用遠端使用者的Secure Access Error "VPN建立功能故障排除。無法建立VPN連線 (&Q);

## 目錄

---

[簡介](#)

[問題](#)

[解決方案](#)

[相關資訊](#)

---

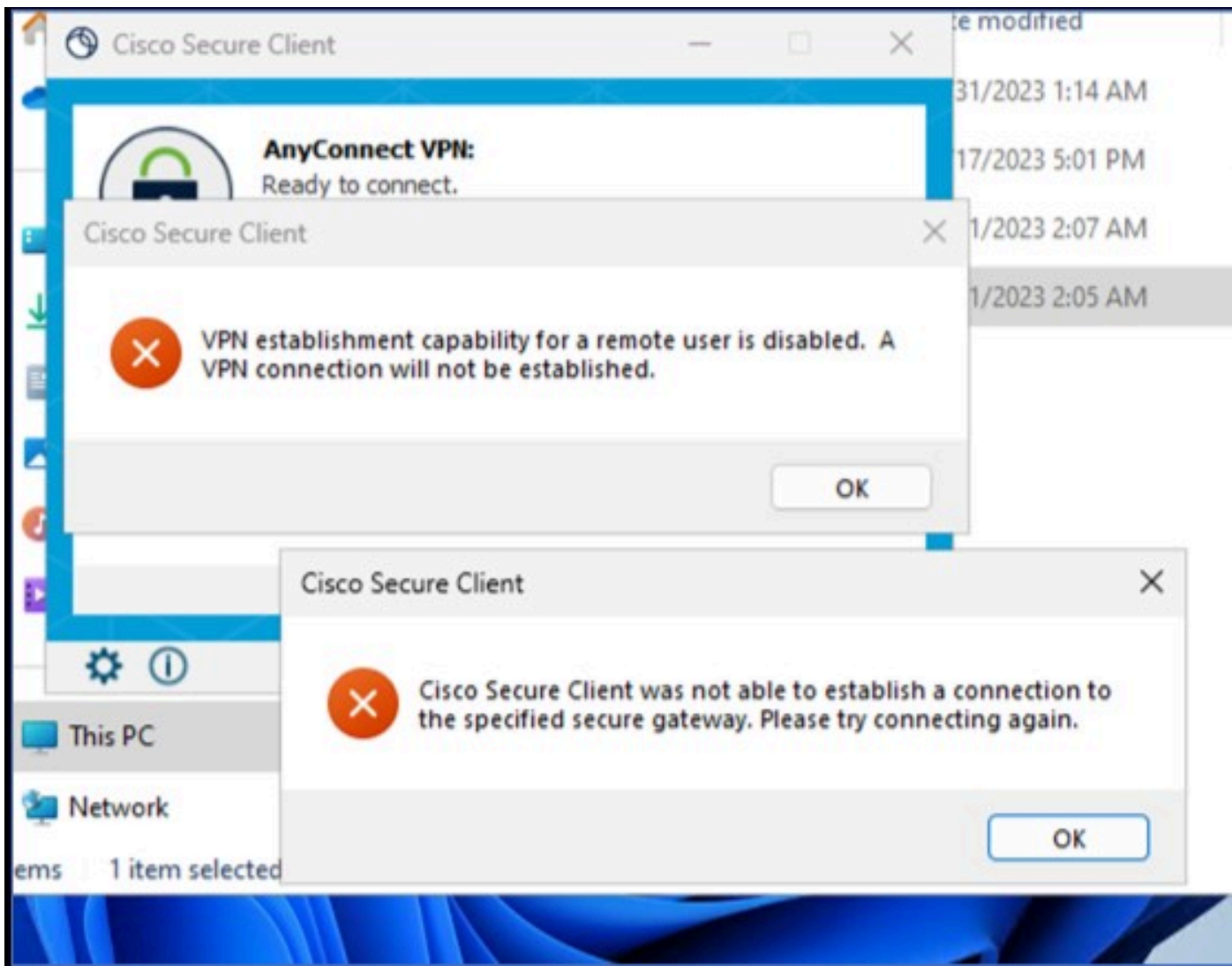
## 簡介

本文檔介紹如何解決以下錯誤：「遠端使用者的VPN建立功能已禁用。將不會建立VPN連線。」

## 問題

當使用者嘗試使用RA-VPN ( 遠端訪問VPN ) 連線到安全訪問頭端時，該錯誤會顯示在思科安全客戶端通知彈出視窗中：

- 已禁用遠端使用者的VPN建立功能。將不會建立VPN連線。
- 思科安全客戶端無法與指定的安全網關建立連線。請再次嘗試連線。



思科安全客戶端 — 連線到思科安全訪問時出現問題

當使用者通過RDP連線到Windows PC時，生成上述錯誤，嘗試從給定的PC連線到RA-VPN，並且WindowsVPN Establishment 設定為 Local Users Only (default option).

Windows VPN Establishment 確定遠端登入到客戶端PC的使用者建立VPN連線時思科安全客戶端的行為。可能的值為：

- Local Users Only

阻止遠端登入(RDP)使用者建立VPN連線。

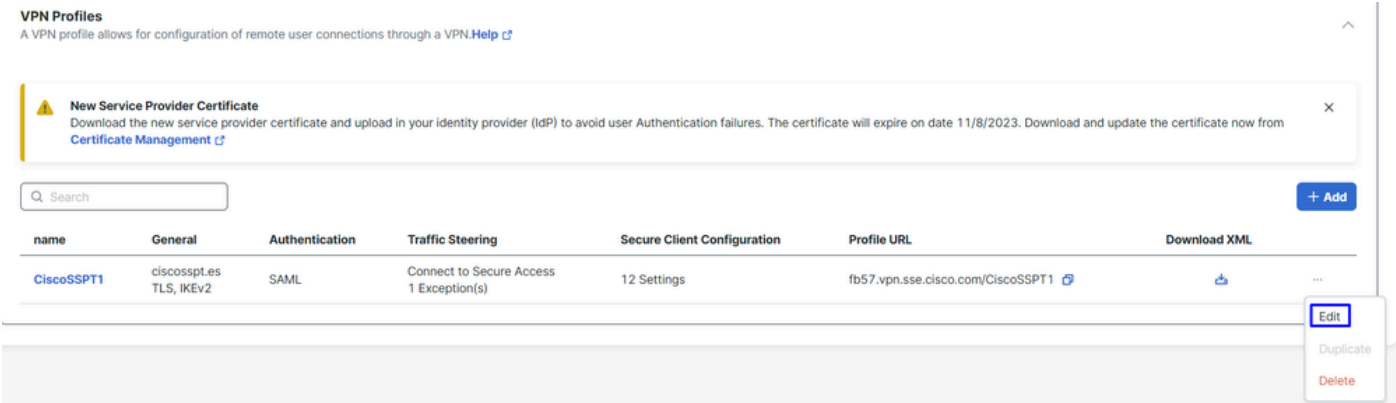
- Allow Remote Users

允許遠端使用者建立VPN連線。但是，如果配置的VPN連線路由導致遠端使用者斷開連線，則VPN連線將終止，以允許遠端使用者重新獲得對客戶端PC的訪問。如果遠端使用者要斷開其遠端登入會話而不導致VPN連線終止，則他們必須在VPN建立後等待90秒。

## 解決方案

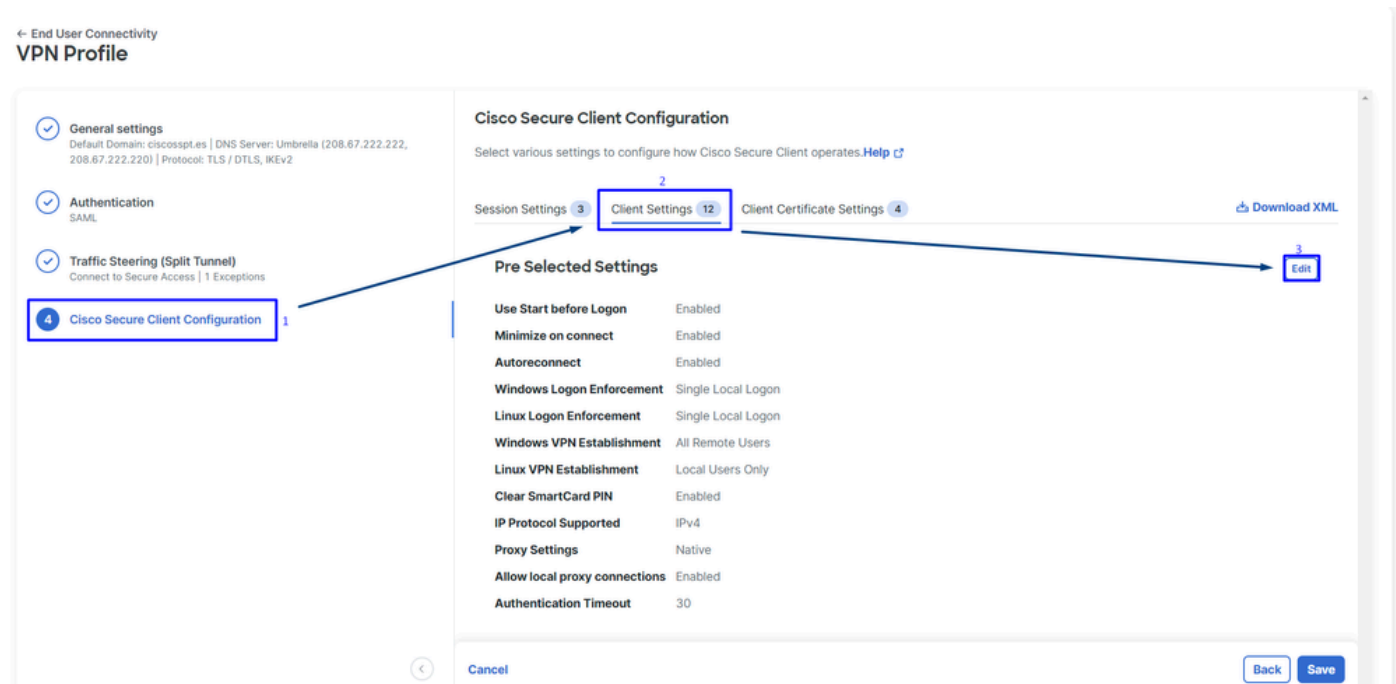
導航至Cisco Secure Access Dashboard。

- 按一下 **Connect > End User Connectivity**
- 按一下 **Virtual Private Network**
- 選擇要修改的配置檔案，然後按一下 **Edit**



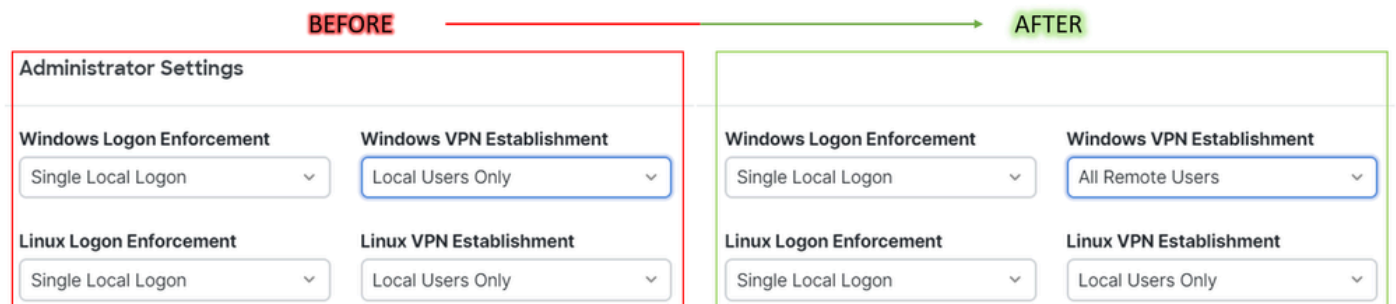
思科安全存取 — RA-VPN

按一下 **Cisco Secure Client Configuration > Client Settings > Edit**



Cisco安全訪問 — RA-PVN客戶端配置

按一下 **Administrator Settings** 和修改 **Windows VPN Establishment** 自 **Local User Only** 成長至 **All Remote Users**



然後按一下Save

The screenshot shows the 'Client Settings' configuration page. The 'Administrator Settings' section is expanded, showing the following options:

- Windows Logon Enforcement:** Single Local Logon
- Windows VPN Establishment:** All Remote Users
- Linux Logon Enforcement:** Single Local Logon
- Linux VPN Establishment:** Local Users Only
- Clear SmartCard PIN
- User controllable
- IP Protocol Supported:** IPv4
- Proxy Settings:** Native
- Allow local proxy connections
- Allow optimal gateway selection
- User controllable


At the bottom right, there are 'Cancel' and 'Save' buttons.

從遠端Windows PC建立RA-VPN會話時，必須配置 Tunnel Mode 作為 Bypass Secure Access. 否則，您可能會失去對遠端Windows PC的訪問。

## Traffic Steering (Split Tunnel)

Configure how VPN traffic traverses your network. [Help](#) 

### Tunnel Mode

Bypass Secure Access 

All traffic is steered outside the tunnel.



思科安全存取 — 通道模式

有關以下專案的詳細資訊 Tunnel Mode 檢查下一篇文章專案6:

<https://docs.sse.cisco.com/sse-user-guide/docs/add-vpn-profiles>

## 相關資訊

- [Secure Access使用手冊](#)
- [思科技術支援與下載](#)

## 關於此翻譯

思科已使用電腦和人工技術翻譯本文件，讓全世界的使用者能夠以自己的語言理解支援內容。請注意，即使是最佳機器翻譯，也不如專業譯者翻譯的內容準確。Cisco Systems, Inc. 對這些翻譯的準確度概不負責，並建議一律查看原始英文文件（提供連結）。