

# E1 故障排除

## 目录

[简介](#)

[先决条件](#)

[要求](#)

[使用的组件](#)

[规则](#)

[故障排除流程图](#)

[相关信息](#)

## [简介](#)

本文档提供了 E1 故障排除流程图。要看到更多信息，请点击命令框。点击红色的信息到下一张流程图。

## [先决条件](#)

### [要求](#)

本文档没有任何特定的前提条件。

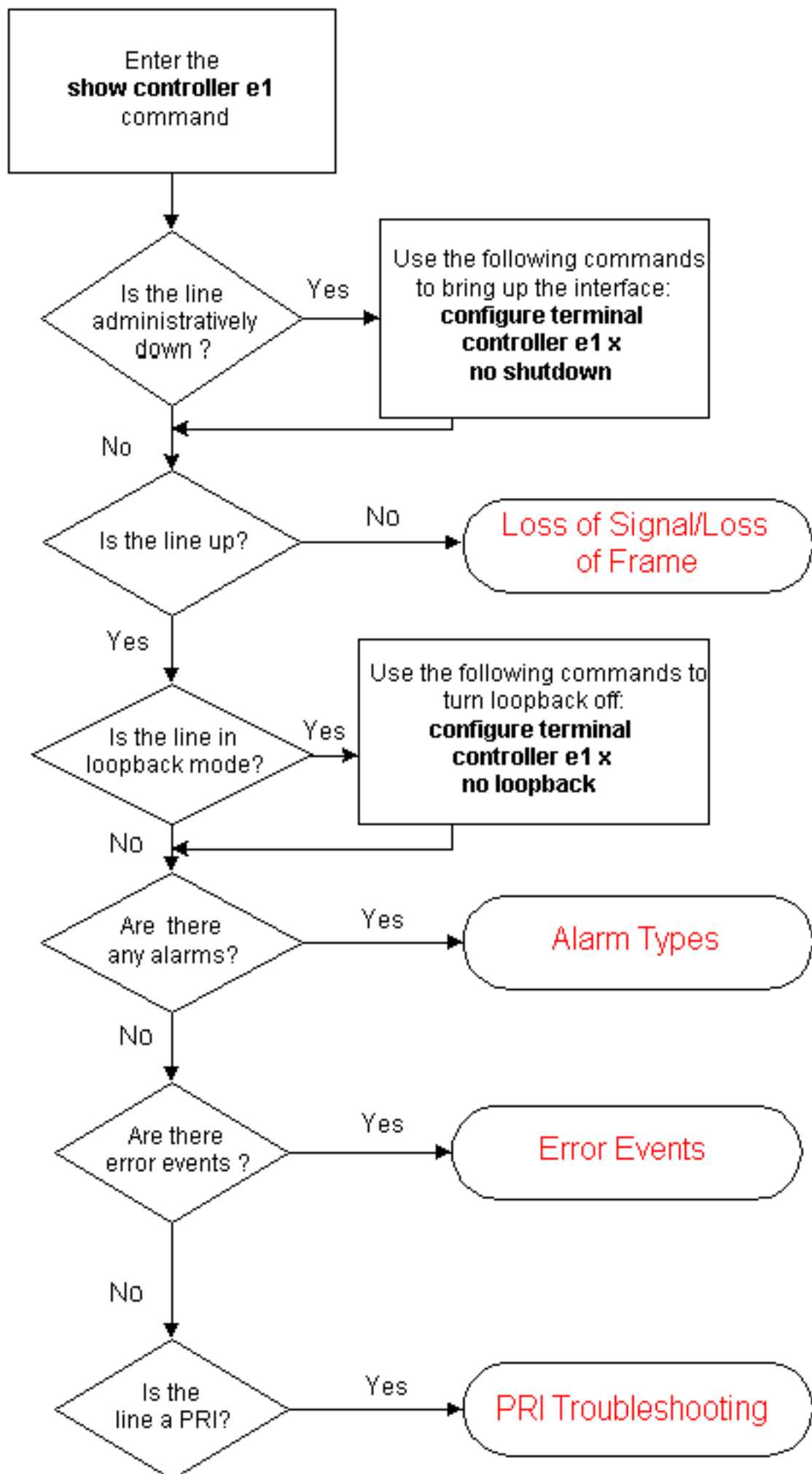
### [使用的组件](#)

本文档不限于特定的软件和硬件版本。

### [规则](#)

有关文档规则的详细信息，请参阅 [Cisco 技术提示规则](#)。

## [故障排除流程图](#)



## 相关信息

- [E1 第 1 层故障排除](#)
- [E1 警报故障排除](#)
- [E1 错误事件故障排除](#)
- [E1 PRI 故障排除](#)
- [E1 线路的硬插头环回测试](#)
- [了解 Show Controller E1](#)
- [接入技术支持页面](#)
- [技术支持 - Cisco Systems](#)