

E1 错误事件故障排除流程图

目录

[简介](#)

[先决条件](#)

[要求](#)

[使用的组件](#)

[规则](#)

[背景信息](#)

[相关信息](#)

简介

本文提供关于如何故障排除E1错误事件的信息。

先决条件

要求

本文档没有任何特定的要求。

使用的组件

本文档不限于特定的软件和硬件版本。

本文档中的信息都是基于特定实验室环境中的设备编写的。本文档中使用的所有设备最初均采用原始（默认）配置。如果您使用的是真实网络，请确保您已经了解所有命令的潜在影响。

规则

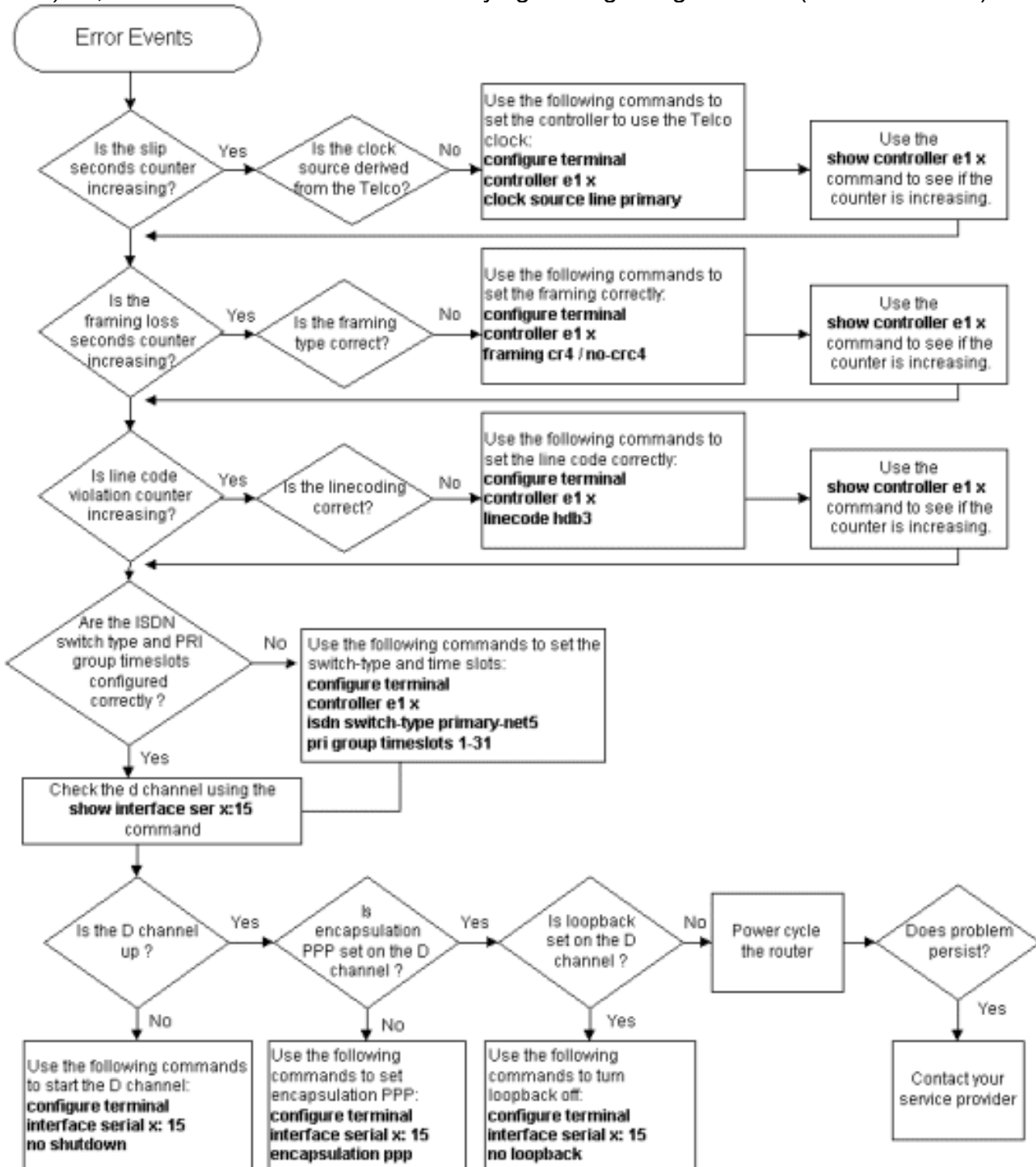
有关文档规则的详细信息，请参阅 [Cisco 技术提示规则](#)。

背景信息

关于错误事件绘制的更多信息，点击对应到图形内的命令框的链接：

- 将终端控制器e1x时钟源线路主链路配置到E1错误事件故障排除的Slip Secs计数器增加部分。
- [Use the show controller e1x command](#)框链接到错误事件故障排除的介绍部分。
- [Configure terminal controller e1x framing cr4 / no-crc4](#)框链接到错误事件故障排除的帧丢失秒增加部分。
- [配置终端控制器e1x成帧cr4 / no-crc4](#)框链接到E1错误事件故障排除的“线路代码违规增加”部分

- 将[Configure terminal controller isdn switch-type primary-net5](#)框链接到E1错误事件故障排除的Verifying the isdn switch-type and pri-group timeslots Configuration部分。
- 指向E1错误事件故障排除的验证信令通道部分的链接的show interface ser x:15命令检查d通道。
- 指向E1错误事件故障排除的验证信令通道部分的配置终端接口serial x:15 no shutdown链接框。
- 指向E1错误事件故障排除中验证信令通道部分的配置终端接口serial x:15 encapsulation ppp links框。
- Configure terminal interface serial x:15 no loopback links(配置终端接口串行x:15 no环回链路)框，指向E1错误事件故障排除的Verifying the Signaling Channel (验证信令通道)部分。



相关信息

- [E1 故障排除](#)
- [E1 第 1 层故障排除](#)
- [E1 警报故障排除](#)
- [E1 PRI 故障排除](#)
- [E1线路的硬插头环回测试](#)
- [技术支持和文档 - Cisco Systems](#)