

Troubleshooting de Erro de Acesso Seguro

"Recurso de Estabelecimento de VPN para um Usuário Remoto Desabilitado. Uma Conexão VPN Não Será Estabelecida"

Contents

[Introdução](#)

[Problema](#)

[Solução](#)

[Informações Relacionadas](#)

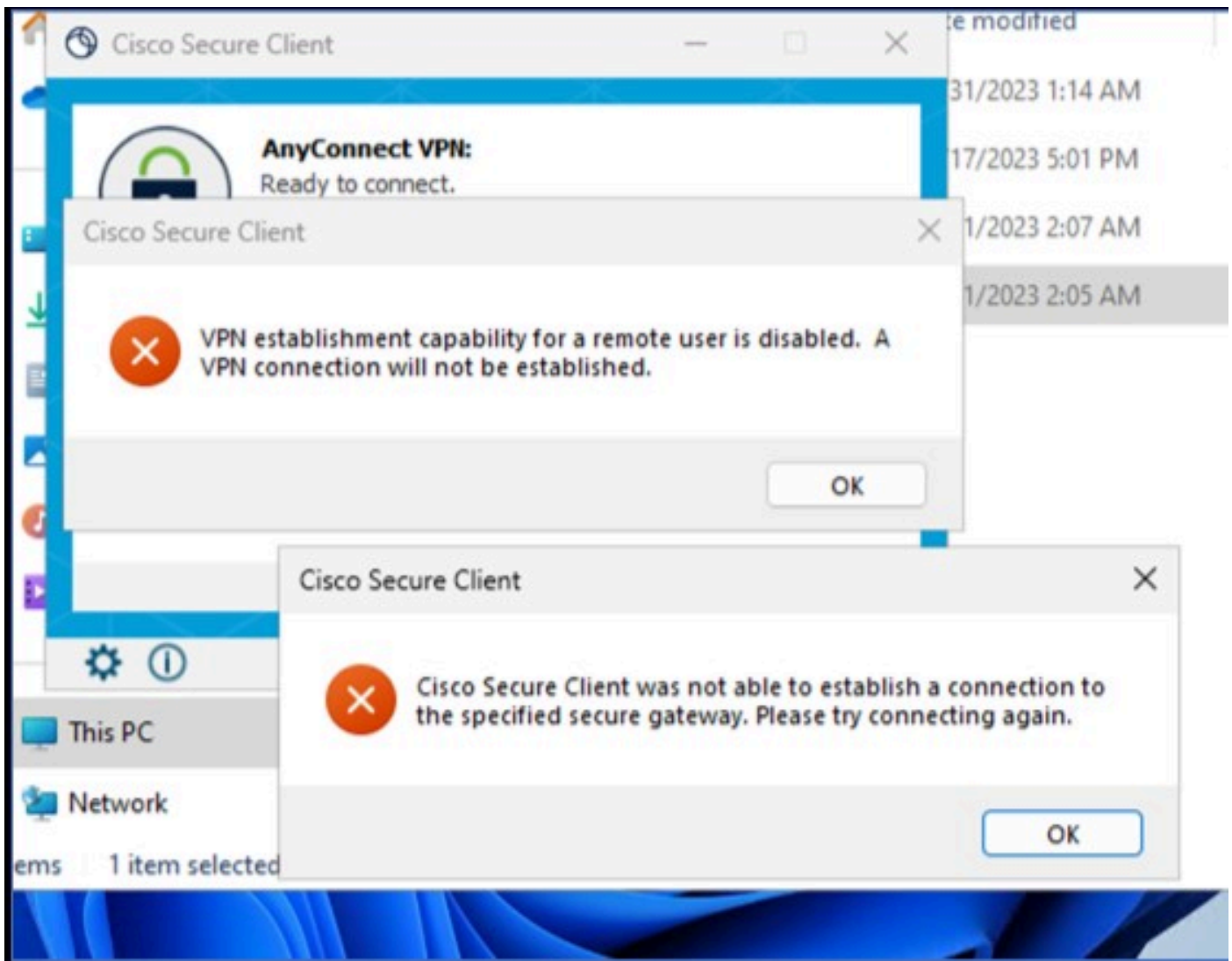
Introdução

Este documento descreve como resolver o erro: "O recurso de estabelecimento de VPN para um usuário remoto está desabilitado. Não será estabelecida uma conexão VPN."

Problema

Quando um usuário tenta se conectar com RA-VPN (Remote Access VPN) ao headend do Secure Access, o erro é impresso no pop-up de notificação do Cisco Secure Client:

- O recurso de estabelecimento de VPN para um usuário remoto está desabilitado. Não será estabelecida uma conexão de VPN.
- O Cisco Secure Client não conseguiu estabelecer uma conexão com o gateway seguro especificado. Tente se conectar novamente.



Cisco Secure Client - Problema ao conectar ao Cisco Secure Access

O erro mencionado é gerado quando o usuário está conectado via RDP ao PC com Windows, tenta se conectar ao RA-VPN do PC especificado e **WindowsVPN Establishment** está definido como **Local Users Only (default option)**.

Windows VPN Establishment determina o comportamento do Cisco Secure Client quando um usuário que está conectado remotamente ao PC cliente estabelece uma conexão VPN. Os valores possíveis são:

- **Local Users Only**

Impede que um usuário conectado remotamente (RDP) estabeleça uma conexão VPN.

- **Allow Remote Users**

Permite que usuários remotos estabeleçam uma conexão VPN. No entanto, se o roteamento de conexão VPN configurado fizer com que o usuário remoto se desconecte, a conexão VPN será encerrada para permitir que o usuário remoto obtenha novamente acesso ao PC cliente. Os usuários remotos devem aguardar 90 segundos após o estabelecimento da VPN se quiserem desconectar sua sessão de login remoto sem fazer com que a conexão VPN seja encerrada.

Solução

Navegue até Cisco Secure Access Dashboard.

- Clique em **Connect > End User Connectivity**
- Clique em **Virtual Private Network**
- Escolha o perfil que deseja modificar e clique em **Edit**

VPN Profiles
A VPN profile allows for configuration of remote user connections through a VPN. [Help](#)

New Service Provider Certificate
Download the new service provider certificate and upload in your identity provider (IdP) to avoid user Authentication failures. The certificate will expire on date 11/8/2023. Download and update the certificate now from [Certificate Management](#)

Q Search + Add

name	General	Authentication	Traffic Steering	Secure Client Configuration	Profile URL	Download XML
CiscoSSPT1	ciscospt.es TLS, IKEv2	SAML	Connect to Secure Access 1 Exception(s)	12 Settings	fb57.vpn.sse.cisco.com/CiscoSSPT1	Download XML

Edit
Duplicate
Delete

Cisco Secure Access - RA-VPN

Clique em **Cisco Secure Client Configuration > Client Settings > Edit**

← End User Connectivity
VPN Profile

General settings
Default Domain: ciscospt.es | DNS Server: Umbrella (208.67.222.222, 208.67.222.220) | Protocol: TLS / DTLS, IKEv2

Authentication
SAML

Traffic Steering (Split Tunnel)
Connect to Secure Access | 1 Exceptions

Cisco Secure Client Configuration

Cisco Secure Client Configuration
Select various settings to configure how Cisco Secure Client operates. [Help](#)

Session Settings (3) **Client Settings (12)** Client Certificate Settings (4) [Download XML](#)

Pre Selected Settings

Use Start before Logon	Enabled
Minimize on connect	Enabled
Autoreconnect	Enabled
Windows Logon Enforcement	Single Local Logon
Linux Logon Enforcement	Single Local Logon
Windows VPN Establishment	All Remote Users
Linux VPN Establishment	Local Users Only
Clear SmartCard PIN	Enabled
IP Protocol Supported	IPv4
Proxy Settings	Native
Allow local proxy connections	Enabled
Authentication Timeout	30

Edit

Cancel Back Save

Cisco Secure Access - Configuração do cliente RA-PVN

Clique em **Administrator Settings** e modificar **Windows VPN Establishment** de **Local User Only** para **All Remote Users**

BEFORE

AFTER

BEFORE		AFTER	
Administrator Settings			
Windows Logon Enforcement	Windows VPN Establishment	Windows Logon Enforcement	Windows VPN Establishment
Single Local Logon	Local Users Only	Single Local Logon	All Remote Users
Linux Logon Enforcement	Linux VPN Establishment	Linux Logon Enforcement	Linux VPN Establishment
Single Local Logon	Local Users Only	Single Local Logon	Local Users Only

Cisco Secure Access - Estabelecimento da VPN Windows

E clique em Salvar

Client Settings

General 3

Administrator Settings 9

Windows Logon Enforcement	Windows VPN Establishment
Single Local Logon	All Remote Users
Linux Logon Enforcement	Linux VPN Establishment
Single Local Logon	Local Users Only

Clear SmartCard PIN User controllable

IP Protocol Supported

IPv4

Proxy Settings

Native

Allow local proxy connections User controllable

Allow optimal gateway selection

Cancel Save


Cisco Secure Access - Estabelecimento da VPN Windows 2

Ao estabelecer a sessão RA-VPN a partir do PC remoto com Windows, você deve configurar o Tunnel Mode COMO Bypass Secure Access. Caso contrário, você corre o risco de perder o acesso ao PC remoto com Windows.

Traffic Steering (Split Tunnel)

Configure how VPN traffic traverses your network. [Help](#) 

Tunnel Mode

Bypass Secure Access 

All traffic is steered outside the tunnel.



Cisco Secure Access - Modo de túnel

Para obter mais informações sobre Tunnel Mode verifique o próximo item de artigo número 6:

<https://docs.sse.cisco.com/sse-user-guide/docs/add-vpn-profiles>

Informações Relacionadas

- [Guia do usuário do Secure Access](#)
- [Suporte técnico e downloads da Cisco](#)

Sobre esta tradução

A Cisco traduziu este documento com a ajuda de tecnologias de tradução automática e humana para oferecer conteúdo de suporte aos seus usuários no seu próprio idioma, independentemente da localização.

Observe que mesmo a melhor tradução automática não será tão precisa quanto as realizadas por um tradutor profissional.

A Cisco Systems, Inc. não se responsabiliza pela precisão destas traduções e recomenda que o documento original em inglês ([link fornecido](#)) seja sempre consultado.