

Adicionar VLANs ao HyperFlex

Contents

[Introduction](#)

[Adicionar VLANs adicionais após a instalação do HyperFlex](#)

[Configuração inicial](#)

[Processo de adição de VLAN](#)

[Após a adição de VLAN](#)

[Adicionar manualmente a VLAN sem um script](#)

[UCS Manager - Adicionar VLAN globalmente](#)

[UCS Manager - Adicionar VLAN ao modelo vNIC](#)

[VMware - Adicionar grupo de portas \(VLAN\) ao vSwitch](#)

[Problemas conhecidos](#)

Introduction

Este documento descreve como adicionar VLANs adicionais, se necessário, após a instalação inicial do HyperFlex.

Estas são as etapas para adicionar mais VLANs:

1. Crie a VLAN no Unified Computing System Manager (UCS Manager).
2. Permita a VLAN nos modelos de vNIC do Unified Computing System (UCS).
3. Crie um grupo de portas/VLAN nos vSwitches.

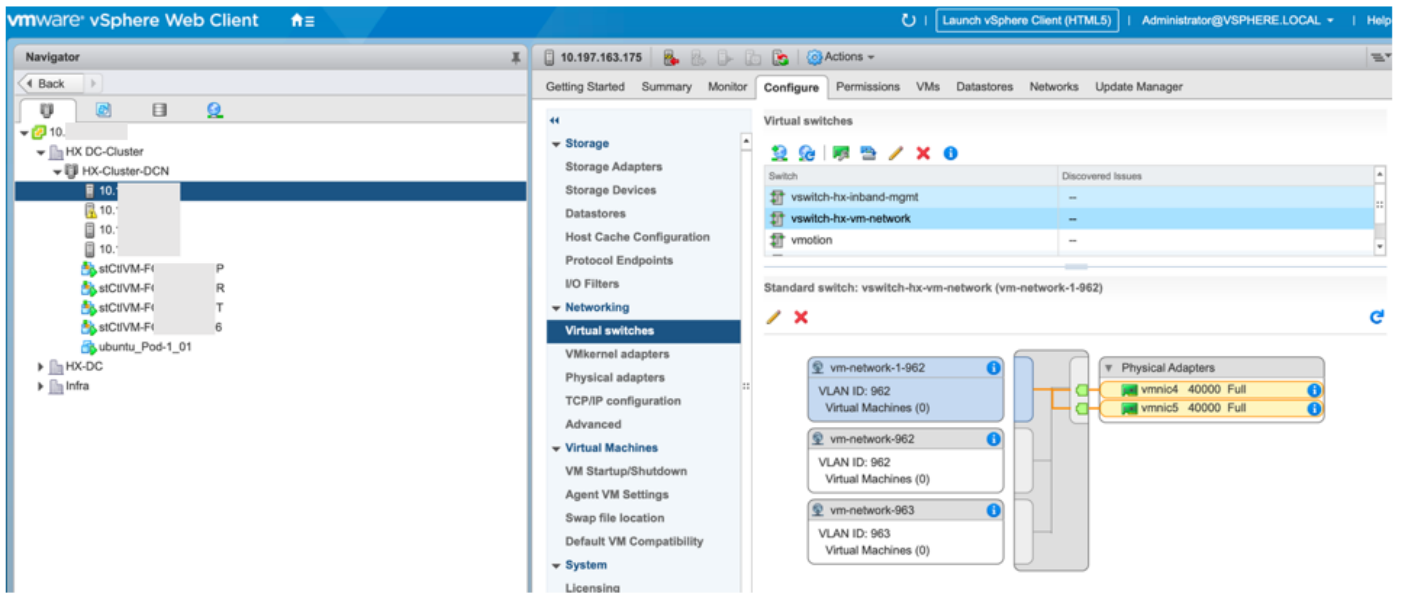
Tudo isso pode ser obtido quando você executa o script `post_install` a partir do instalador do HyperFlex.

Adicionar VLANs adicionais após a instalação do HyperFlex

Adicione a VLAN 999 ao UCS e aos grupos de portas que correspondem a todos os servidores.

Configuração inicial

A VLAN 999 não existe no vSwitch da `vm-network`.



Ele também não existe nas VLANs no UCS Manager.

