

Configurar o modelo UCCX Smart Licensing-Direct

Contents

[Introduction](#)

[Prerequisites](#)

[Requirements](#)

[Componentes Utilizados](#)

[Informações de Apoio](#)

[Visão geral do licenciamento inteligente](#)

[Tipos de implantação](#)

[Configurar](#)

[Configurações](#)

[Conexão direta](#)

[Geração de token de autenticação](#)

[Registro com Smart Account](#)

[Verificar](#)

[Troubleshoot](#)

Introduction

Este documento descreve a configuração no Contact Center Express para habilitar o licenciamento inteligente.

Prerequisites

Requirements

A Cisco recomenda que você tenha conhecimento destes tópicos:

Cisco Unified Contact Center Express (UCCX) versão 12.5

Componentes Utilizados

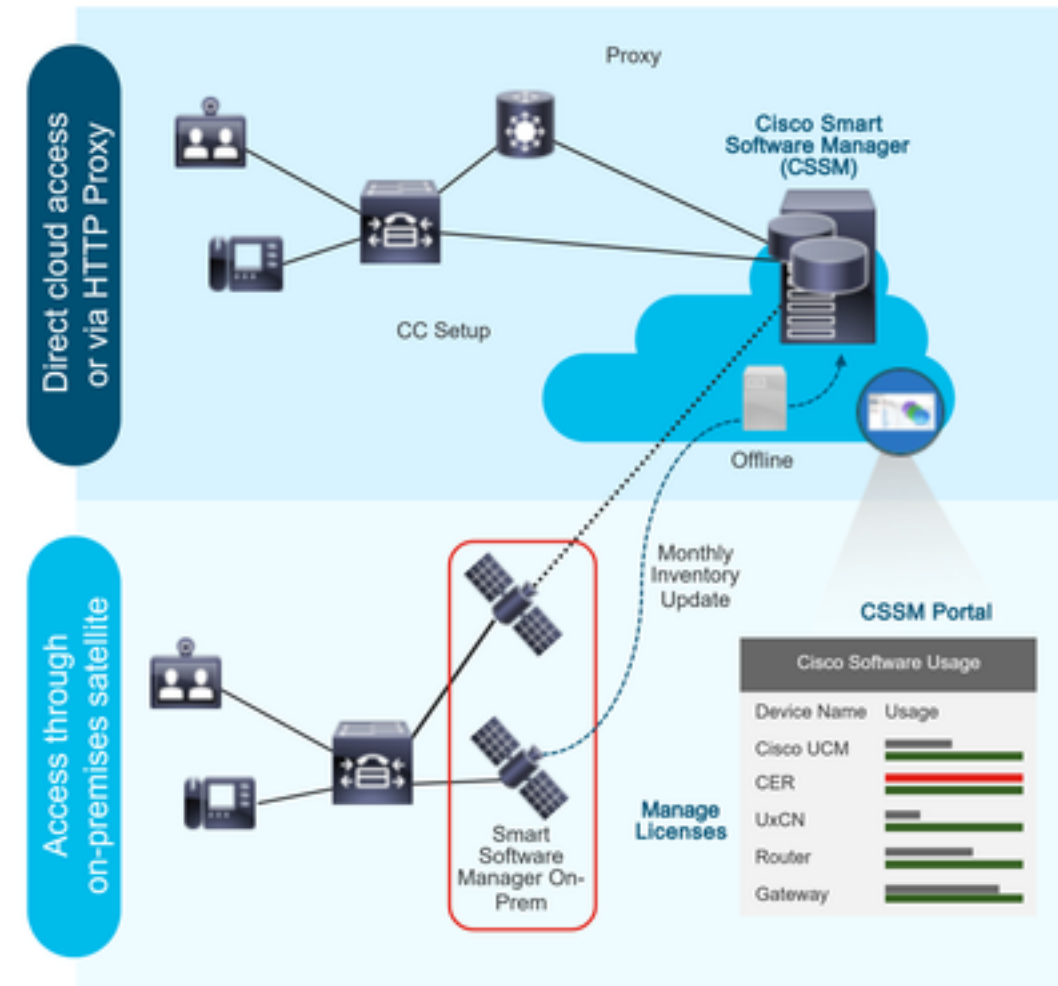
Cisco Unified Contact Center Express (UCCX) versão 12.5

The information in this document was created from the devices in a specific lab environment. All of the devices used in this document started with a cleared (default) configuration. Se a rede estiver ativa, certifique-se de que você entenda o impacto potencial de qualquer comando.

Informações de Apoio

Visão geral do licenciamento inteligente

O Cisco Smart Software Licensing é uma nova forma de pensar sobre licenciamento. Ele simplifica a experiência de licenciamento em toda a empresa e facilita a compra, a implantação, o rastreamento e a renovação do software da Cisco. Ele oferece visibilidade da propriedade e do consumo da licença por meio de uma única interface de usuário simples.



Você faz um pedido no Cisco Commerce e o pedido está associado à Smart Account, essas informações são preenchidas no Smart Software Manager, que está no site da Cisco. Agora você tem uma visão completa do que solicitou e comprou.

O produto que tem o licenciamento inteligente habilitado (via CLI ou GUI), está registrado no CSSM, ele relata o consumo de licença ao CSSM.

Tipos de implantação

Existem dois modelos para relatar o uso:

Direct Model - Use este modelo nos ambientes em que os dispositivos podem se comunicar diretamente com a Internet ou podem se conectar à Internet por meio de um proxy HTTPS. A comunicação com o CSSM é via HTTPS, portanto todo o tráfego é criptografado no transporte. Se o tráfego for enviado através de um proxy HTTPS ou gateway de transporte, todas as comunicações entre dispositivos e CSSM serão canalizadas através de um local centralizado se

for necessário aplicar políticas adicionais de inspeção ou segurança.

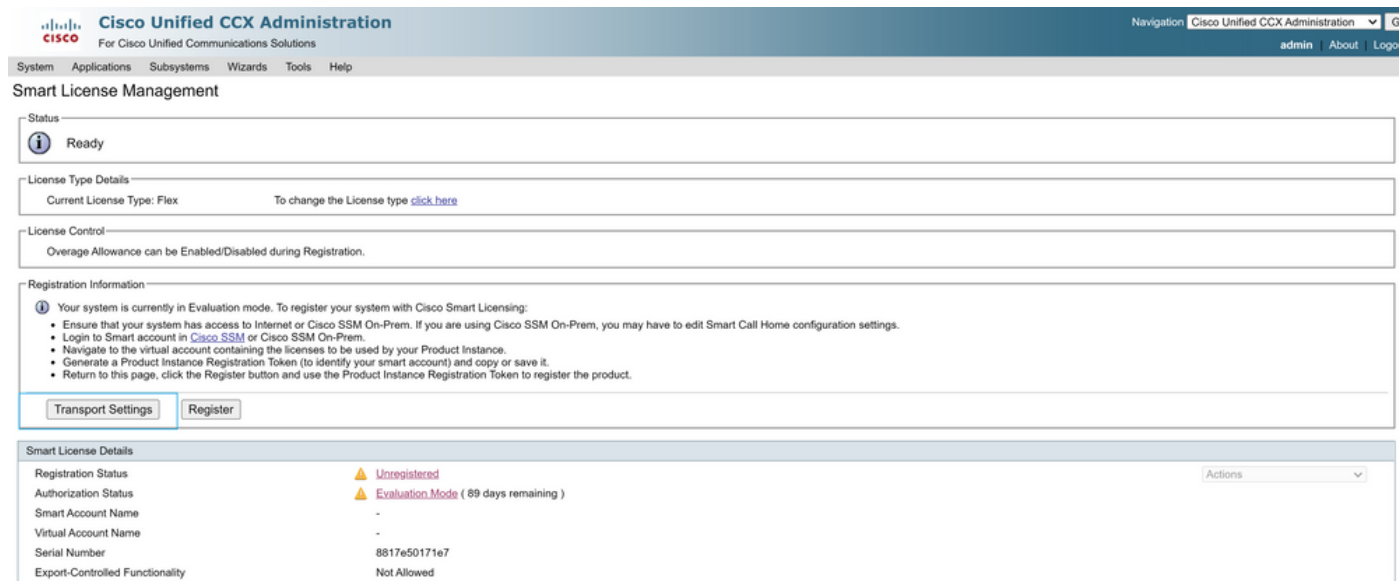
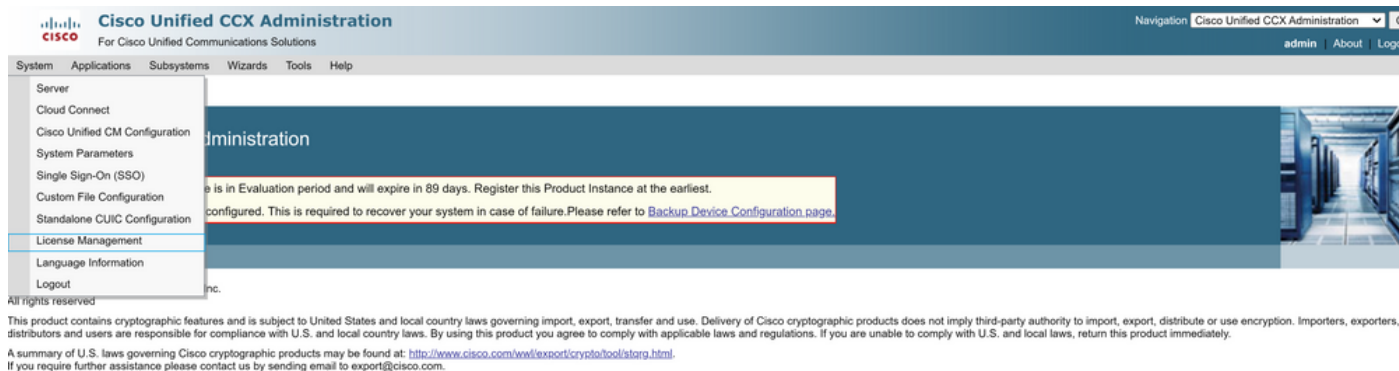
Modelo de implantação mediado - Use este modelo em redes onde os dispositivos não têm nenhuma forma de se conectar à Internet e, portanto, não podem acessar o CSSM. Esse modelo de implantação exige que você instale uma máquina virtual de satélite CSSM nas instalações, que pode ser alcançada por todos os hosts internos. O satélite no local pode ser implantado em um modo conectado que sincroniza com o CSSM mensalmente, semanalmente ou pode ser implantado em uma configuração totalmente desconectada, o que requer uploads e downloads de arquivos manuais para manter o satélite em sincronia. A recomendação é fazer uma sincronização pelo menos a cada 30 dias.

Configurar

Configurações

Conexão direta

Na página de administração do UCCX, navegue até System > Licensing > License Management > Transport (Sistema > Licenciamento > Gerenciamento de licenças > Configuração de transporte) selecione a opção direct connection (conexão direta) e selecione a opção test connection (testar conexão). Depois que a conexão de teste tiver sido bem-sucedida, selecione a opção salvar.




Transport Settings

Status

 Ready

Configure how the product will communicate with Cisco. Note that this setting is shared with Smart Call Home, so any changes made here will apply to other features using this service.

- Direct** - product communicates directly with Cisco's licensing servers.
URL: "https://tools.cisco.com/its/service/oddce/services/DDCEService"
- Transport gateway** - proxy data via Transport Gateway or Cisco SSM On-Prem
URL:
- HTTP/HTTPS proxy** - send data via an intermediate HTTP or HTTPS proxy
Host Name:
Port:

 Successful

Geração de token de autenticação

1. Faça login em <https://software.cisco.com/> com seu nome de usuário e senha.
2. Selecione Inventário em Smart Software Licensing
3. Selecionar novo token
4. Insira a descrição, expire após e os números de uso
5. Selecione a opção de criação de token
6. Copiar o token gerado

Virtual Account: UCCX_TAC ▾

General Licenses Product Instances Event Log

Local Virtual Account

Description

Default Local Virtual Account: No

Product Instance Registration Tokens

The registration tokens below can be used to register new product instances to this Local Virtual Account. For products which support Smart Transport you must configure the "license smart url" on the product to use the [Smart Transport Registration URL](#). For legacy products which still use Smart Call Home, you must configure "destination address http" on the product to use the [Smart Call Home Registration URL](#). The recommended method is Smart Transport. Please consult your Products Configuration Guide for setting the destination URL value.

Create Registration Token



This dialog will generate the token required to register your product instances with your Alpha Account.

Virtual Account	UCCX_TAC
Description	<input type="text" value="UCCX"/>
Expire After	<input type="text" value="30"/> Days <i>Enter the value between 1 and 365, but Cisco recommends a maximum of 30 days</i>
Max. Number of Uses	<input type="text" value="5"/> <i>The token will be expired when either the expiration or the maximum uses is reached</i>
<input checked="" type="checkbox"/> Allow export-controlled functionality on the products registered with this token	

Create Token

Cancel

Registration Token



```
NTU5ODM5MDktMWEwOS00NjNjLThhNWEtMGI1MjY0MzEzYTBhLT  
E2NTA1MDU0%0ANTU0MzB8VVM5OXU4cFpUaU9jRUtWTVdtaUpL  
N3N6U0F4M2RZUmdTY0pOMCtx%0Ab0NMRT0%3D%0A
```

Press ctrl + c to copy selected text to clipboard

Registro com Smart Account

1. Selecione a opção de registro no gerenciamento de licenciamento inteligente
2. Cole o token de registro copiado
3. Selecione a opção de registro

Smart License Management

Status	Ready																		
License Type Details	Current License Type: Flex To change the License type click here																		
License Control	Overage Allowance can be Enabled/Disabled during Registration.																		
Registration Information	Your system is currently in Evaluation mode. To register your system with Cisco Smart Licensing: <ul style="list-style-type: none">• Ensure that your system has access to Internet or Cisco SSM On-Prem. If you are using Cisco SSM On-Prem, you may have to edit Smart Call Home configuration settings.• Login to Smart account in Cisco SSM or Cisco SSM On-Prem.• Navigate to the virtual account containing the licenses to be used by your Product Instance.• Generate a Product Instance Registration Token (to identify your smart account) and copy or save it.• Return to this page, click the Register button and use the Product Instance Registration Token to register the product.																		
Transport Settings	<input type="button" value="Register"/>																		
Smart License Details	<table><tr><td>Registration Status</td><td> Unregistered</td><td>Actions </td></tr><tr><td>Authorization Status</td><td> Evaluation Mode (89 days remaining)</td><td></td></tr><tr><td>Smart Account Name</td><td>-</td><td></td></tr><tr><td>Virtual Account Name</td><td>-</td><td></td></tr><tr><td>Serial Number</td><td>8817e50171e7</td><td></td></tr><tr><td>Export-Controlled Functionality</td><td>Not Allowed</td><td></td></tr></table>	Registration Status	Unregistered	Actions	Authorization Status	Evaluation Mode (89 days remaining)		Smart Account Name	-		Virtual Account Name	-		Serial Number	8817e50171e7		Export-Controlled Functionality	Not Allowed	
Registration Status	Unregistered	Actions																	
Authorization Status	Evaluation Mode (89 days remaining)																		
Smart Account Name	-																		
Virtual Account Name	-																		
Serial Number	8817e50171e7																		
Export-Controlled Functionality	Not Allowed																		

Smart Licensing Product Registration

Status

 Ready

- Ensure that you have connectivity to the URL specified in your Smart Call Home settings. By default this requires internet access. See the online help for registering to a Cisco SSM On-Prem.
- To register the product instance, copy the Product Instance Registration Token generated from [Cisco SSM](#) or your Cisco SSM On-Prem.

Product Instance Registration Token

```
NTU5ODM5MDktMWEwOS00NjNlThhNWetMGI1MjY0MzEzYTBlTE2NTA1MDU0
%0ANTU0MzB8VVM5OXU4cFpUaU9jRUtWTVdtaUpLN3N6U0F4M2RZUmdTY0pOM
Cbc%0Ab0NMRT0%3D%0A]
```

Reregister this product instance if it is already registered


License Control

Current License Type: Flex

Overage Allowance: Enable Disable

Number of Standard Seats*

Number of Premium Seats*

 * - indicates required item.

Defeito conhecido: [CSCwa92591](#) Smart Licensing "Erro de envio de comunicação" devido à atualização de certificado

Verificar

O status do registro na página de gerenciamento de licenciamento inteligente muda de "não registrado" para "registrado" e o status da autorização muda de "modo de avaliação" para "Autorizado".

Troubleshoot

1. Para a implantação direta, as portas 80 e 443 precisam ser abertas no firewall
2. Colete o daemon de exibição do cluster e os logs admin com o nível padrão de lib_license para obter mais troubleshooting

3. Para computação de licenças, habilite LIB_LICENSE e SS_RM para o nível de depuração para o mecanismo CCX.
4. O serviço do daemon do Cisco Unified CCX Cluster View em página Serviceability deve ser INSERVICE