

Blauw en geel T1-alarmprobleemoplossing

Inhoud

[Inleiding](#)

[Voorwaarden](#)

[Vereisten](#)

[Gebruikte componenten](#)

[Conventies](#)

[Achtergrondinformatie](#)

[Gerelateerde informatie](#)

[Inleiding](#)

Dit document geeft informatie over het oplossen van problemen met het Blauw en Geel T1 alarm.

[Voorwaarden](#)

[Vereisten](#)

Er zijn geen specifieke vereisten van toepassing op dit document.

[Gebruikte componenten](#)

Dit document is niet beperkt tot specifieke software- en hardware-versies.

De informatie in dit document is gebaseerd op de apparaten in een specifieke laboratoriumomgeving. Alle apparaten die in dit document worden beschreven, hadden een opgeschoonde (standaard)configuratie. Als uw netwerk live is, moet u de potentiële impact van elke opdracht begrijpen.

[Conventies](#)

Raadpleeg [Cisco Technical Tips Conventions \(Conventies voor technische tips van Cisco\) voor meer informatie over documentconventies.](#)

[Achtergrondinformatie](#)

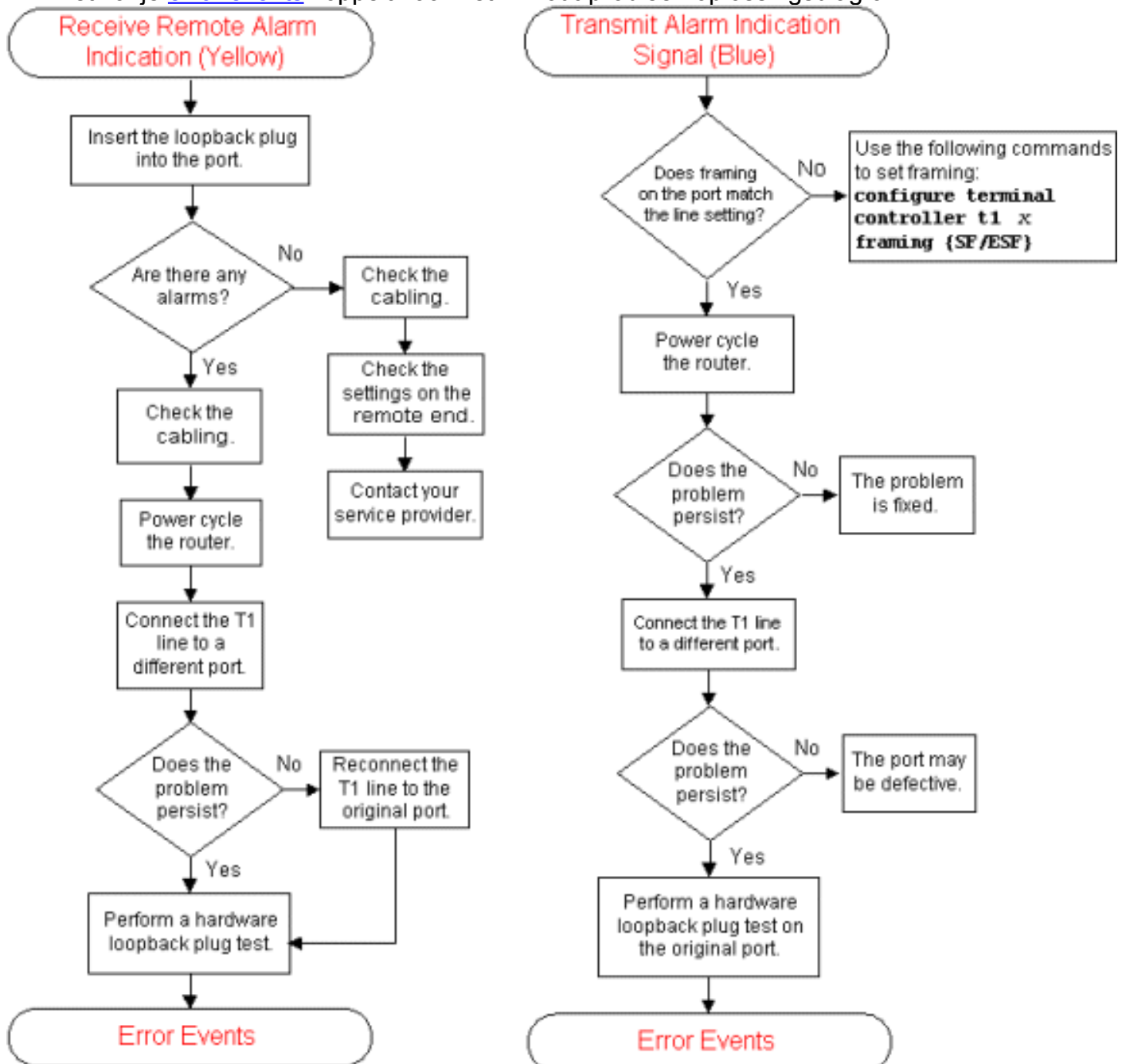
Voor meer informatie over het grafiek van de Afstandsaanwijzing van het Ontvang (Geel) klik deze verbindingen die aan de bevelvensters in grafisch overeenkomen:

- Het vakje [Steek de stekker in de](#) poortlinks naar de Test Harde Plug Loopback.

- Het vakje [Controleer de bekabelde koppelingen](#) naar de T1-alarmprobleemoplossing.
- Het [programma Aan/uit van het vakje dat de router](#) linkt naar T1-alarmprobleemoplossing.
- Het vakje [sluit de T1-lijn aan op een andere poort](#) voor links naar T1-alarmproblemen.
- Het vakje [voert een hardware-loopback-testkoppeling uit](#) aan de hard Plug Loopback-test.
- Het vakje [error events](#) koppelt naar het T1 fout-probleemoplossingsdiagram.

Klik voor meer informatie over de grafiek van het Alarmsignaal van het Verzenden (Blauw) op deze links die overeenkomen met de commandovakjes in de grafiek:

- Het vakje [Configure terminal controller t1 x framing {SF/ESF}](#) koppelt aan T1 alarmprobleemoplossing.
- Het vakje [sluit de T1 aan op een andere poort](#) en koppelt aan op T1 alarmprobleemoplossing.
- Het vakje [voert een hardware loopback plug-test uit op de originele poort](#) links naar de Harde Plug Loopback Test.
- Het vakje [error events](#) koppelt naar het T1 fout-probleemoplossingsdiagram.



[Gerelateerde informatie](#)

- [T1-alarmprobleemoplossing](#)
- [Harde plug-in](#)
- [Toevoerslang voor T1-fout-probleemoplossing](#)