

E1 PRI-glasvezelkaart voor probleemoplossing

Inhoud

[Inleiding](#)

[Voorwaarden](#)

[Vereisten](#)

[Gebruikte componenten](#)

[Conventies](#)

[Stroomdiagram](#)

[Gerelateerde informatie](#)

[Inleiding](#)

Dit document toont het E1 PRI-stroomschema voor probleemoplossing.

[Voorwaarden](#)

[Vereisten](#)

Er zijn geen specifieke vereisten van toepassing op dit document.

[Gebruikte componenten](#)

Dit document is niet beperkt tot specifieke software- en hardware-versies.

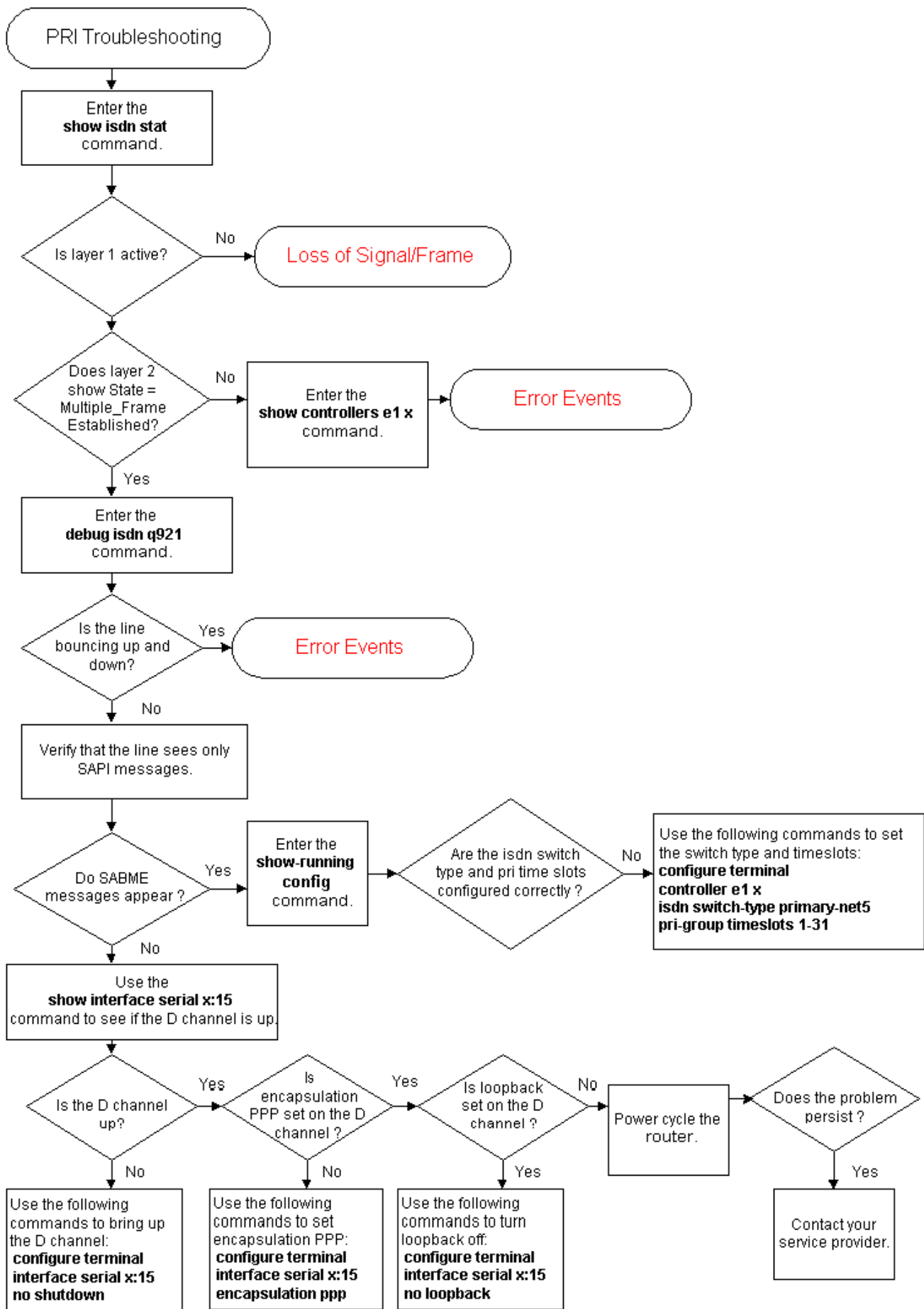
De informatie in dit document is gebaseerd op de apparaten in een specifieke laboratoriumomgeving. Alle apparaten die in dit document worden beschreven, hadden een opgeschoonde (standaard)configuratie. Als uw netwerk live is, moet u de potentiële impact van elke opdracht begrijpen.

[Conventies](#)

Raadpleeg [Cisco Technical Tips Conventions \(Conventies voor technische tips van Cisco\) voor meer informatie over documentconventies.](#)

[Stroomdiagram](#)

Om meer informatie te bekijken, klikt u op de commandovakjes. Klik op de informatie in het rood om naar het volgende stroomschema te gaan.



[Gerelateerde informatie](#)

- [E1-probleemoplossing](#)

- [E1 Layer 1 probleemoplossing](#)
- [E1-alarmprobleemoplossing](#)
- [E1 Problemen oplossen bij fouten](#)
- [Harde plug-in test voor E1 lijnen](#)
- [Technische ondersteuning en documentatie – Cisco Systems](#)