

Vloerplannen en -apparaten beheren met FindIT-netwerkmodule

Doel

Met de weergave van het Vloerplan in de FindIT Network Probe kunt u de fysieke locaties van uw netwerkapparaten bijhouden. U kunt een plan voor elke vloer in het gebouw of de gebouwen uploaden, en elk netwerkapparaat in het plan plaatsen. Dit helpt u apparaten gemakkelijk te vinden als onderhoud nodig is.

Het Vloerplan is vergelijkbaar in werking met de Topologie Kaart, en apparaten die op het Vloerplan zijn geplaatst kunnen op dezelfde manier worden gebruikt als apparaten in de Topologie Kaart.

Dit artikel bevat instructies over het beheer van vloerplannen op uw FindIT-netwerkproxy en plaats netwerkapparaten op basis van hun locaties.

Vloerplannen beheren met FindIT-netwerkproxy

Een nieuw plan voor vloer maken

Stap 1. Meld u aan bij de beheershandleiding van uw FindIT-netwerkmodule.



FindIT Network Probe

cisco

.....

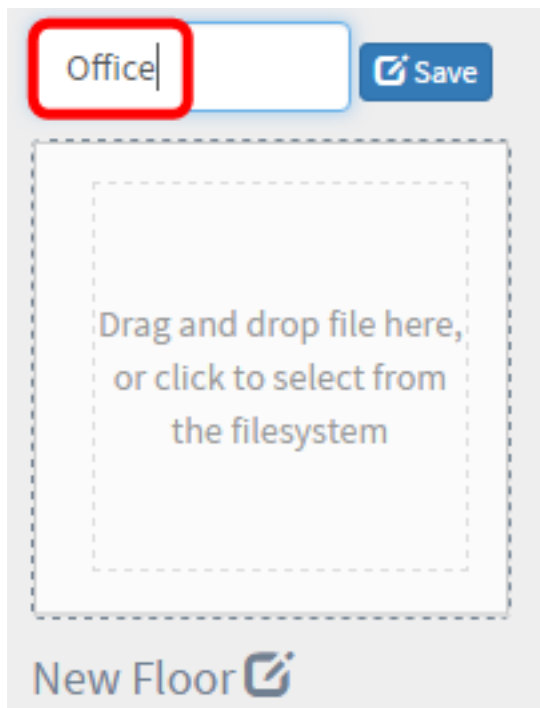
English ▼

Login

Stap 2. Kies **Discovery >Vloerplan**.

The screenshot shows the FindIT Network Probe interface. On the left, a dark sidebar menu contains three items: 'Discovery' (highlighted with a red box), 'Dashboard', and 'Port Management'. On the right, the main header area displays the Cisco logo and the text 'FindIT Network Probe'. Below the header, a navigation bar contains four buttons: 'Topology', 'Inventory', 'Floor Plan' (highlighted with a red box), and 'Refresh'.

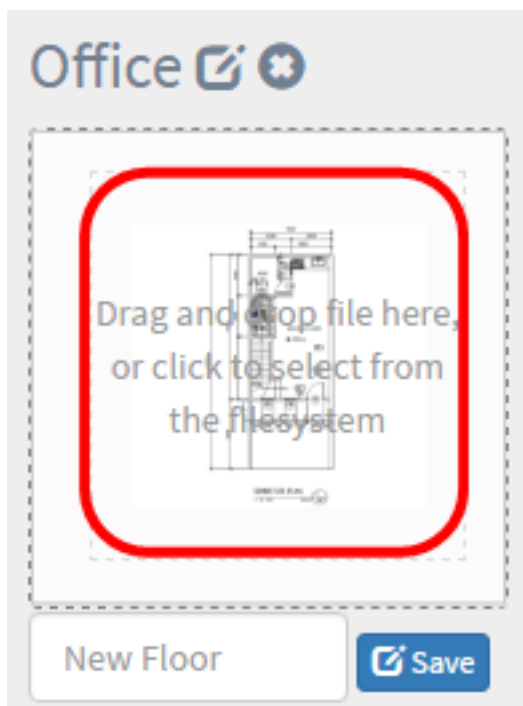
Stap 3. Voer een naam in voor het gebouw waar de vloer zich in het veld *Nieuw gebouw bevindt*.



Opmerking: In dit voorbeeld wordt Office gebruikt als de naam van het gebouw.

Stap 4. Klik op **Opslaan**.

Stap 5. Sleep een beeldbestand met het vloerplan naar het doelgebied voor de nieuwe verdieping. Ondersteunde bestandsindelingen voor afbeeldingsbestanden zijn *.png*, *.gif*, *.jpg*. Het maximale beeldformaat is tot 500 KB.



Opmerking: U kunt ook op het doelgebied klikken om een afbeelding van uw computer te uploaden.

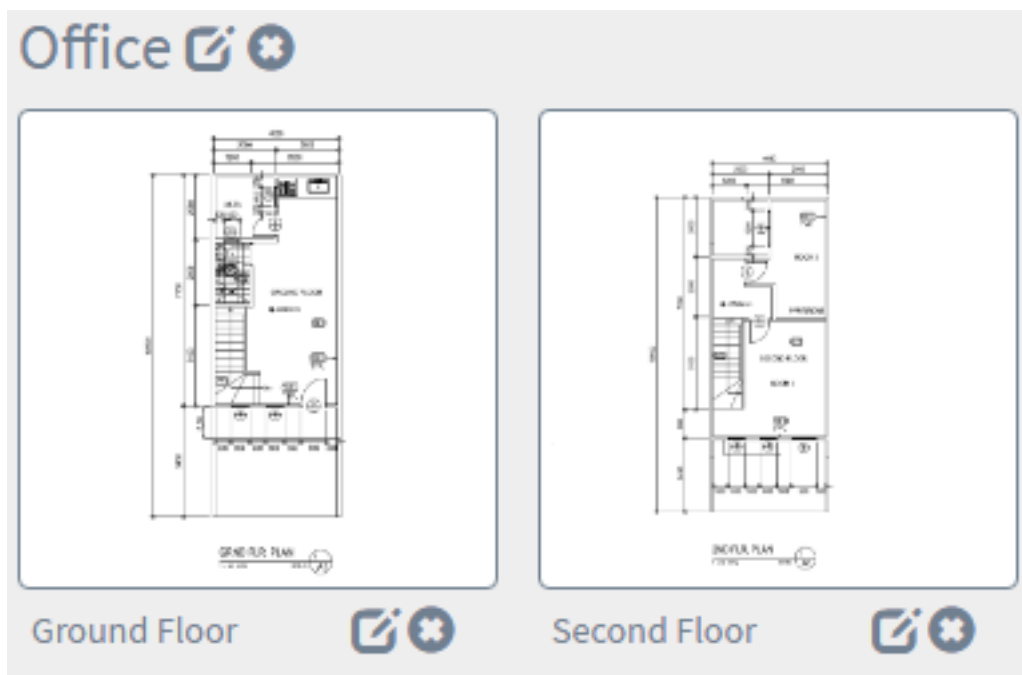
Stap 6. Voer de vloernaam in het veld *Nieuwe vloer*.



Opmerking: In dit voorbeeld wordt de Vloer op de grond gebruikt als de vloernaam.

Stap 7. Klik op **Opslaan**.

Stap 8. Herhaal stap 6 tot en met 7 voor elke vloer met netwerkapparaten.

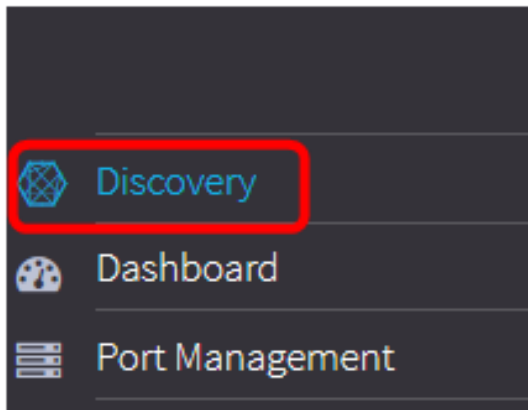


Stap 9. Herhaal stap 3 tot en met 8 voor elk gebouw.

Je had nu nieuwe gebouwen en plattegronden moeten maken.

Het vloerplan bewerken

Stap 1. Kies **Discovery > Vloerplan**.



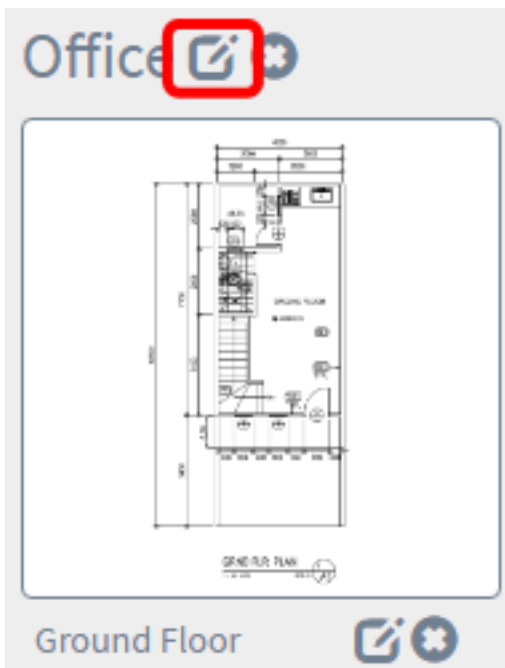
Topology

Inventory

Floor Plan

Refresh

Stap 2. Klik op de knop **Bewerken** naast de naam van het gebouw om een naam te bewerken.

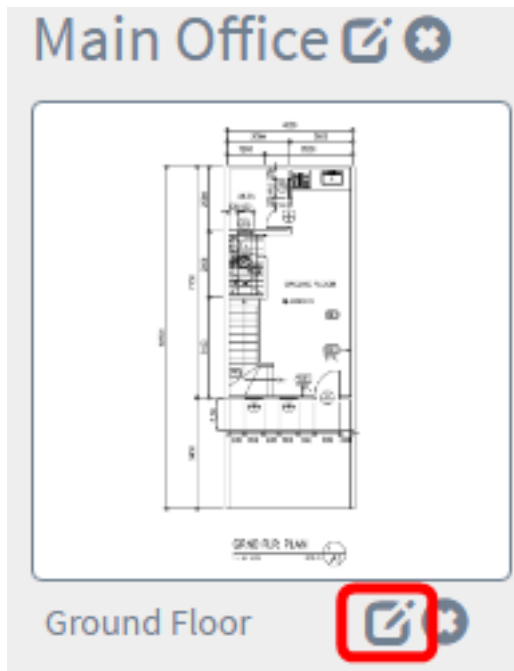


Stap 3. Voer de nieuwe naam van het gebouw in in het veld *Naam van het gebouw*.



Stap 4. Klik op de knop **Opslaan**.

Stap 5. Klik op de knop **Bewerken** naast de vloernaam om een naam te bewerken.

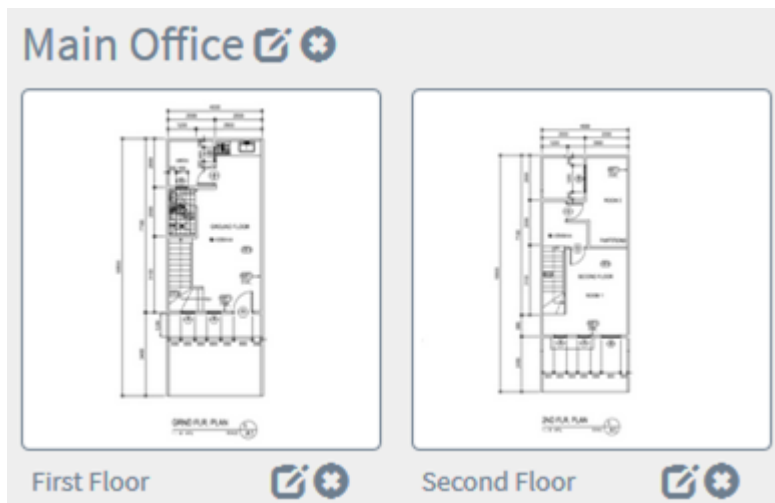


Stap 6. Voer de nieuwe vloernaam in het veld *Vloernaam in*.



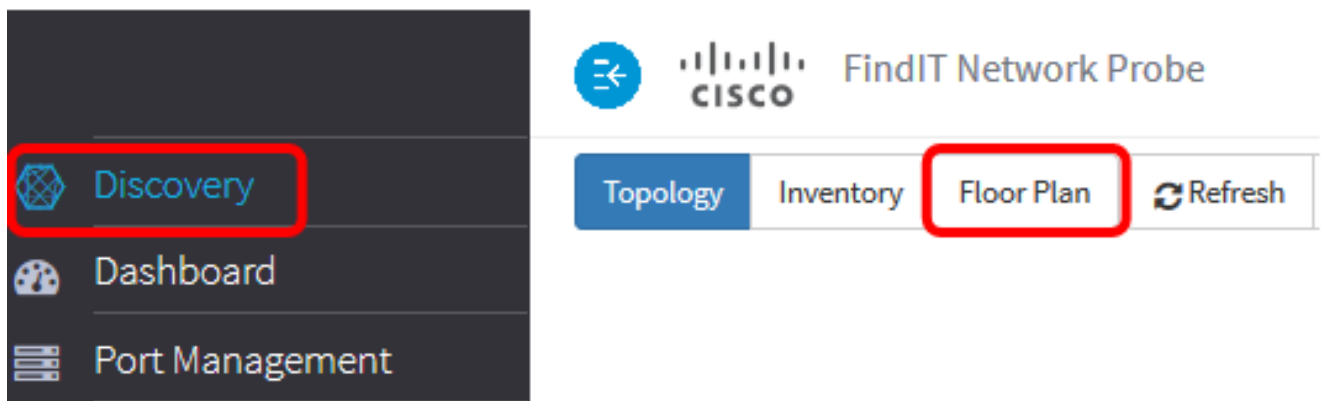
Stap 7. Klik op de knop **Opslaan**.

Je had nu de veranderingen in je plattegronden moeten redden.

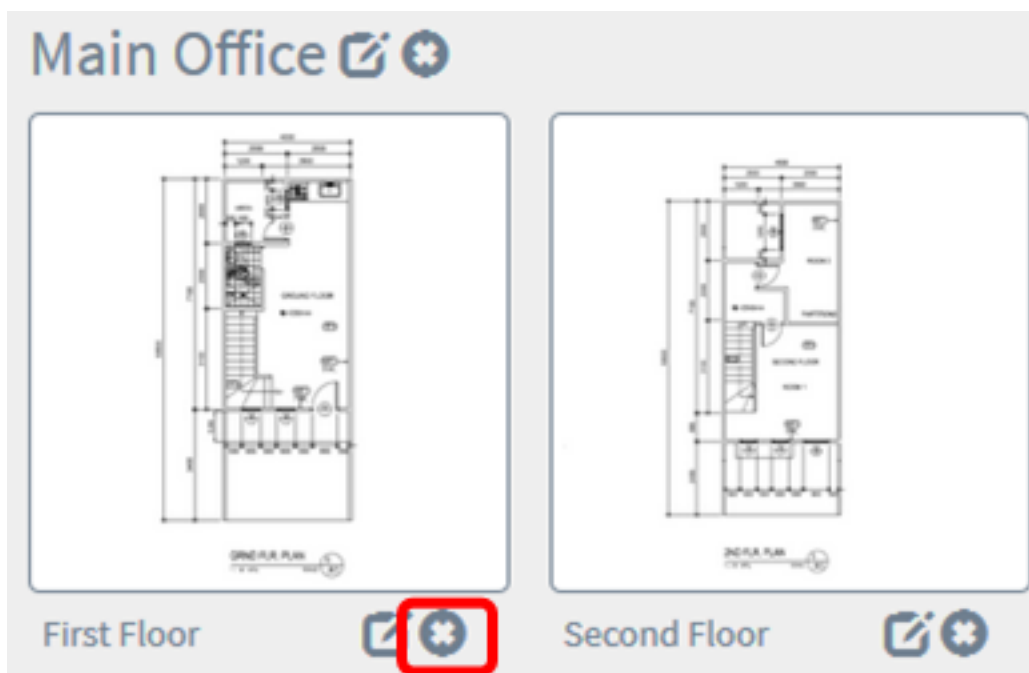


Een vloerplan verwijderen

Stap 1. Kies **Discovery > Vloerplan**.



Stap 2. Klik op het pictogram **Verwijderen** naast de naam van het vloerplan die u wilt verwijderen.



Stap 3. Klik op **OK** om verder te gaan.

Delete Building



 Do you really want to delete this floor?

Ok

Cancel


Stap 4. Klik op het pictogram **Verwijderen** naast de naam van het gebouw die u wilt verwijderen.



Stap 5. Klik op **OK** om verder te gaan.

Delete Building



 Do you really want to delete the entire building?

Ok

Cancel

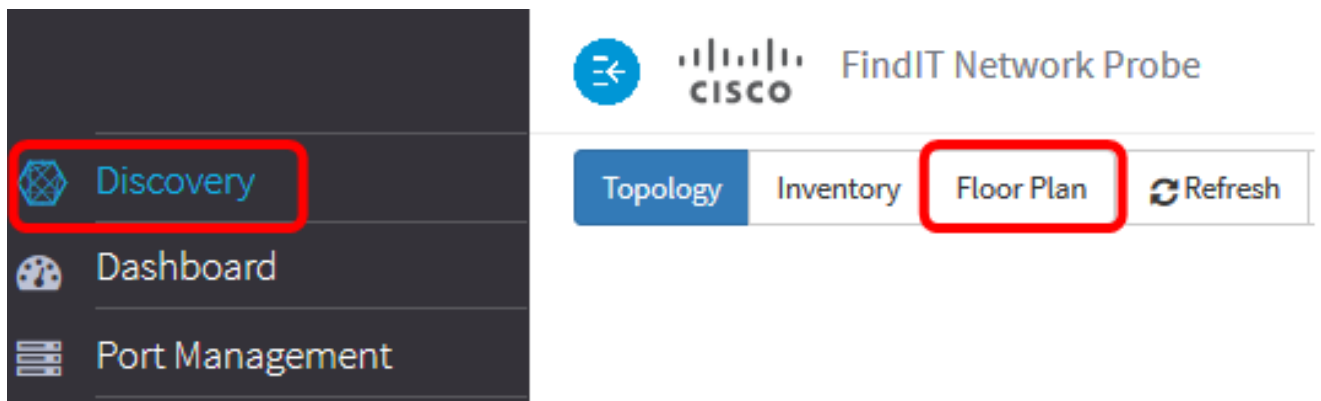
Je had je plattegronden moeten verwijderen.

Apparaten in het plattegrond beheren

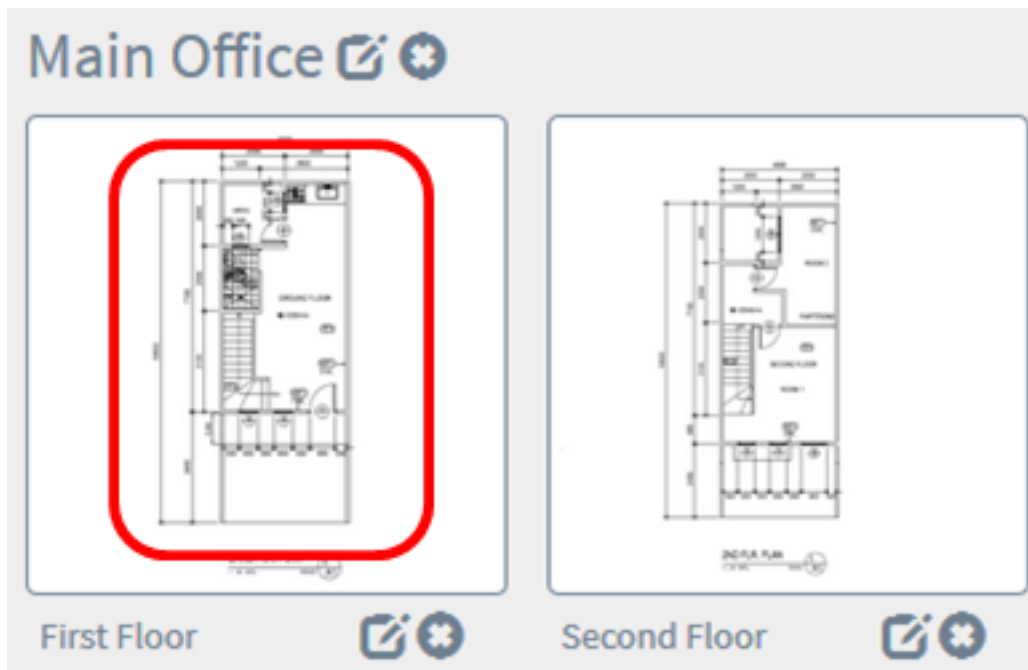
U kunt de plattegronden voor de site beheren en uw netwerkapparaten plaatsen om de locatie van het apparaat vast te leggen. De volgende stappen leiden u door dit proces.

Netwerkapparaten aan een plattegrond toevoegen

Stap 1. Klik in het deelvenster Discovery, op **Vloerplan**.



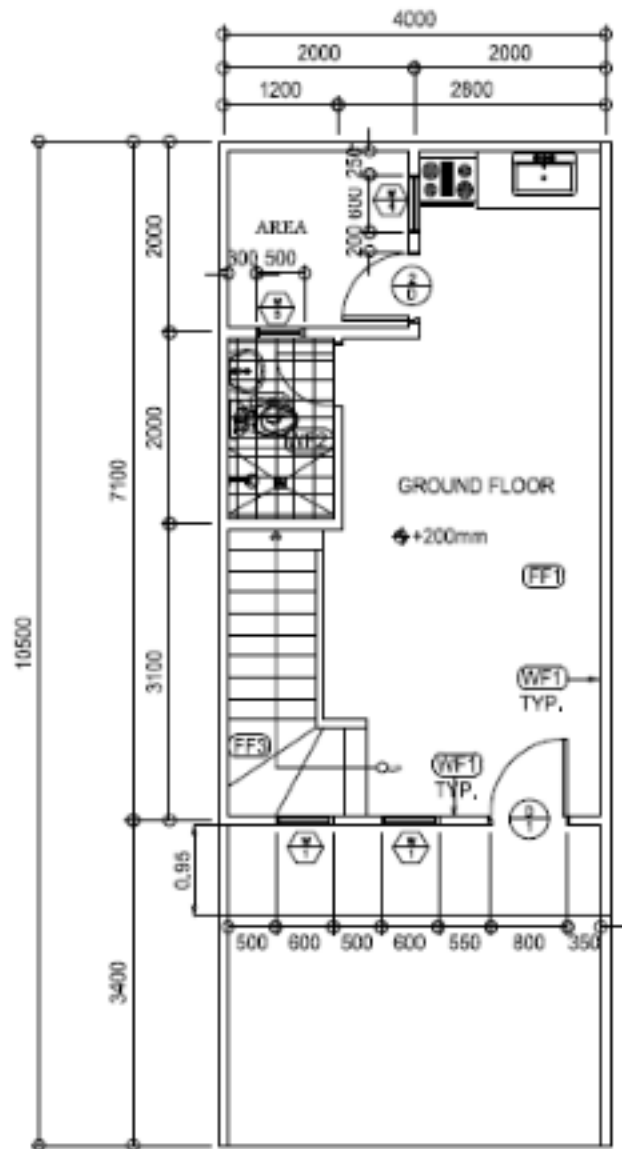
Stap 2. Klik op een vloerplan.



Opmerking: In dit voorbeeld wordt de eerste verdieping in het Hoofdkantoor gekozen.

Stap 3. Als u een apparaat in het plattegrond wilt plaatsen, voert u de naam van het apparaat of het IP-adres in het zoekveld onder op het scherm in. Als u typt, worden de bijbehorende apparaten weergegeven. Grijsklepipparaten zijn apparaten die al op een vloerplan zijn geplaatst.

Floor Plan / Main Office - First Floor



GRND FLR. PLAN
1: 80 MTS. SCALE: 1/A1

switch



[switch1f47a8](#)
192.168.1.130



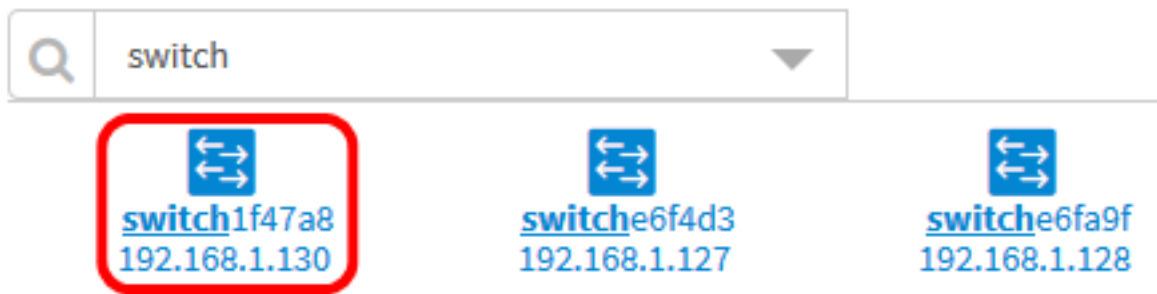
[switche6f4d3](#)
192.168.1.127



[switche6fa9f](#)
192.168.1.128

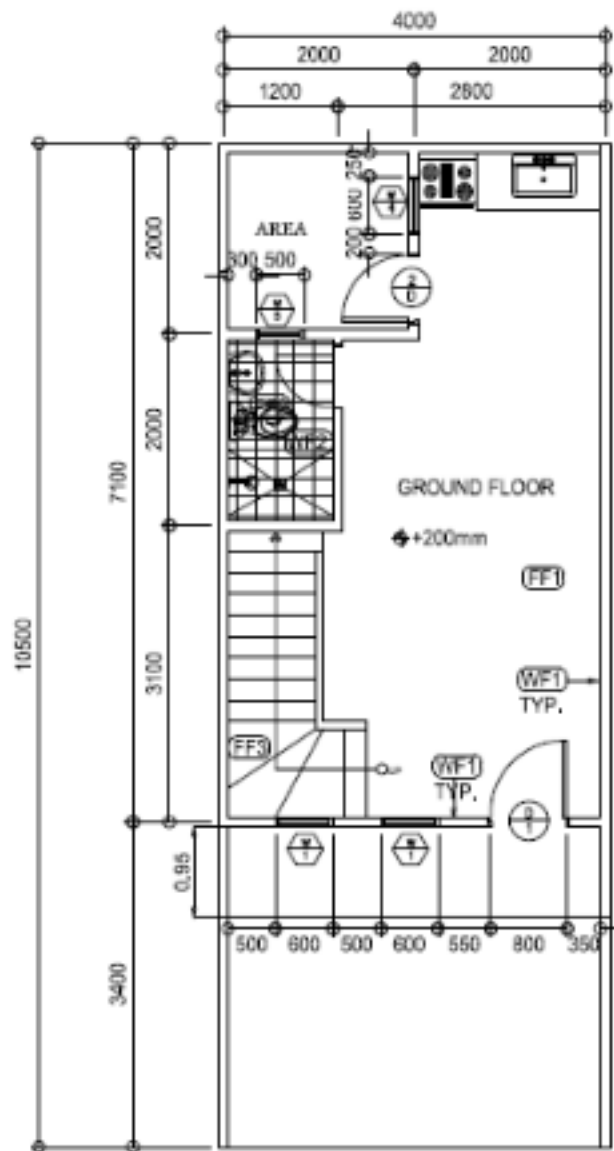
Opmerking: In dit voorbeeld, wordt de schakelaar gebruikt om te zoeken.

Stap 4. Klik op een apparaat om het aan het vloerplan toe te voegen.



Opmerking: In dit voorbeeld wordt schakelaar1f47a8 gekozen.

Het gekozen apparaat wordt in het plattegrond weergegeven.



GRND FLR. PLAN
1 : 80 MTS. SCALE: 1/A1



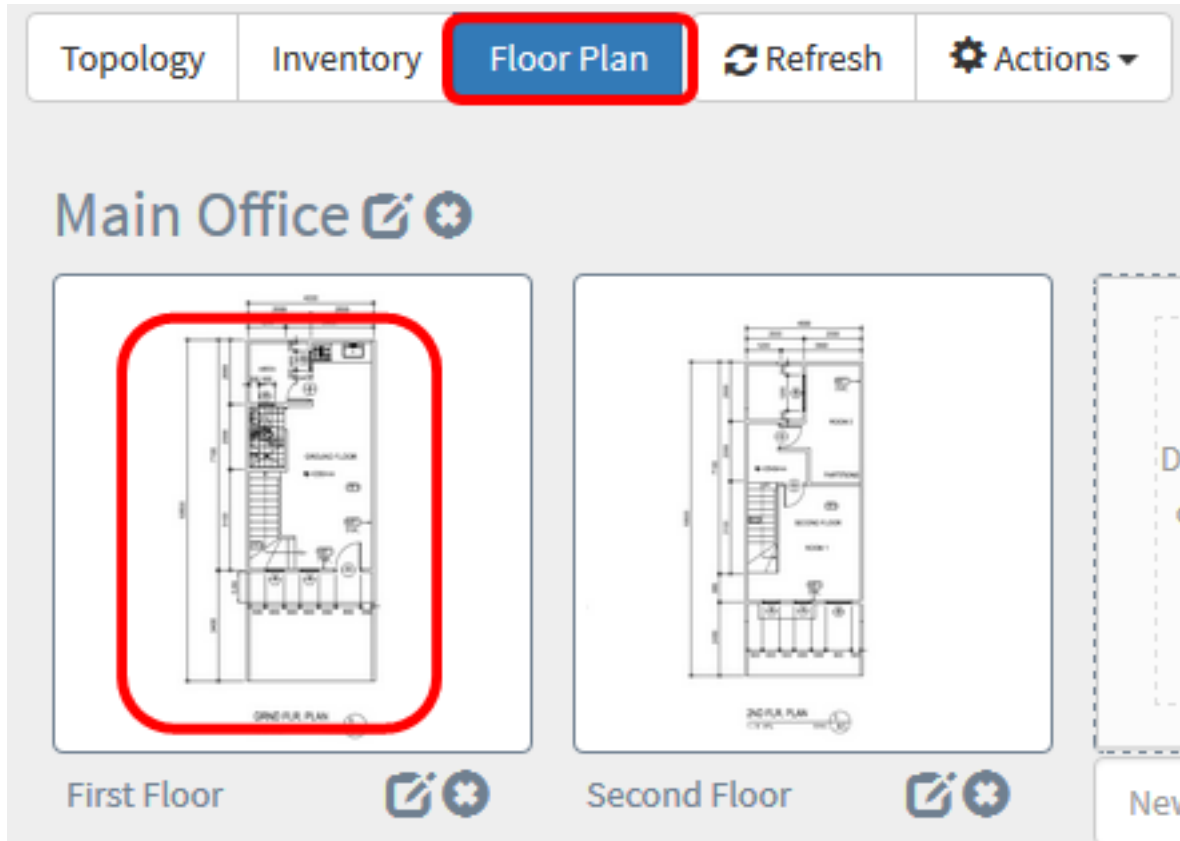
switch



Je zou nu netwerkapparaten moeten toevoegen in je plattegrond.

Netwerkapparaten voor positie op een vloerplan

Stap 1. Kies **Discovery > Vloerplan** en klik vervolgens op een vloerplan.



Opmerking: In dit voorbeeld wordt de eerste verdieping in het Hoofdkantoor gekozen.

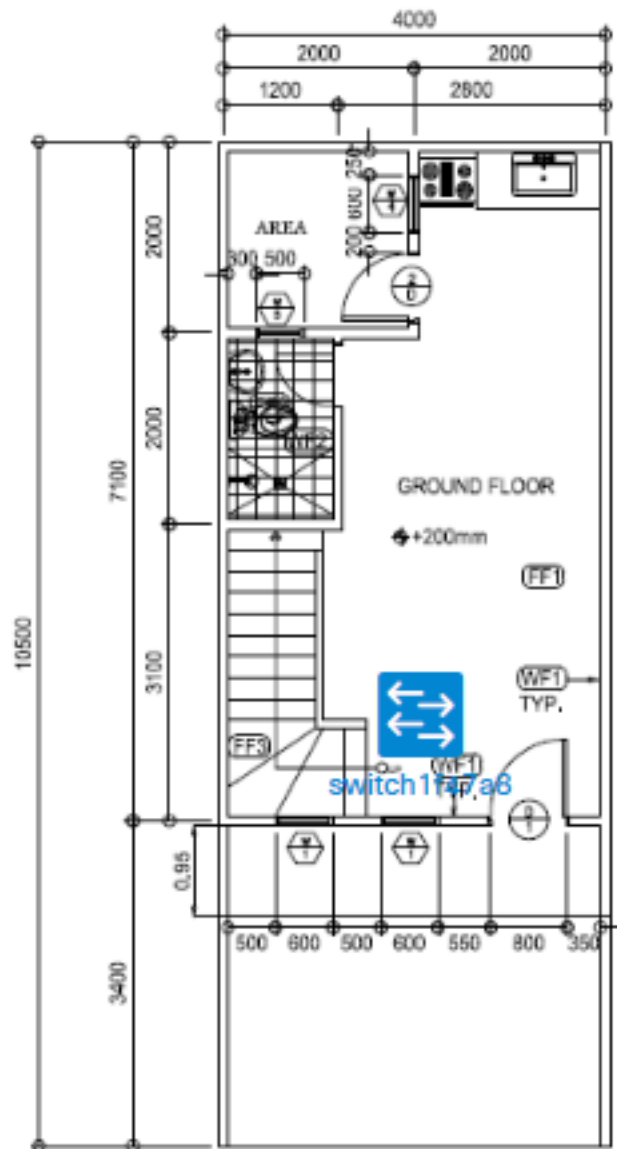
Stap 2. Klik op een apparaat om het aan het vloerplan toe te voegen.

Belangrijk: Als je een apparaat kiest dat al op een ander plattegrond is geplaatst, wordt het verwijderd en toegevoegd aan dit.

Floor Plan / Main Office - First Floor




wap0a519e



GRND FLR. PLAN

1 : 80 MTS.

SCALE

1
A1



wap


wap0a519e
192.168.1.157

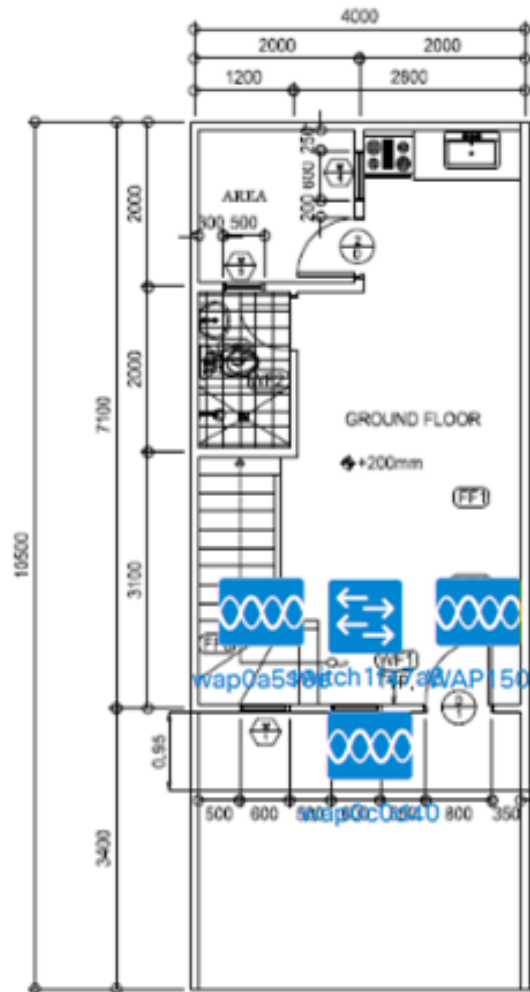

wap150
192.168.1.123


wap0c0d40
192.168.1.126

Stap 3. Klik en sleep het apparaat om naar de gewenste locatie in het vloerplan te gaan.

Stap 4. Herhaal stap 2 en 3 tot alle apparaten aan het vloerplan zijn toegevoegd.

Floor Plan / Main Office - First Floor



GRND FLR. PLAN
1: 80 MTS. SCALE: 1/A1

wap


wap0a519e
192.168.1.157


wap150
192.168.1.123

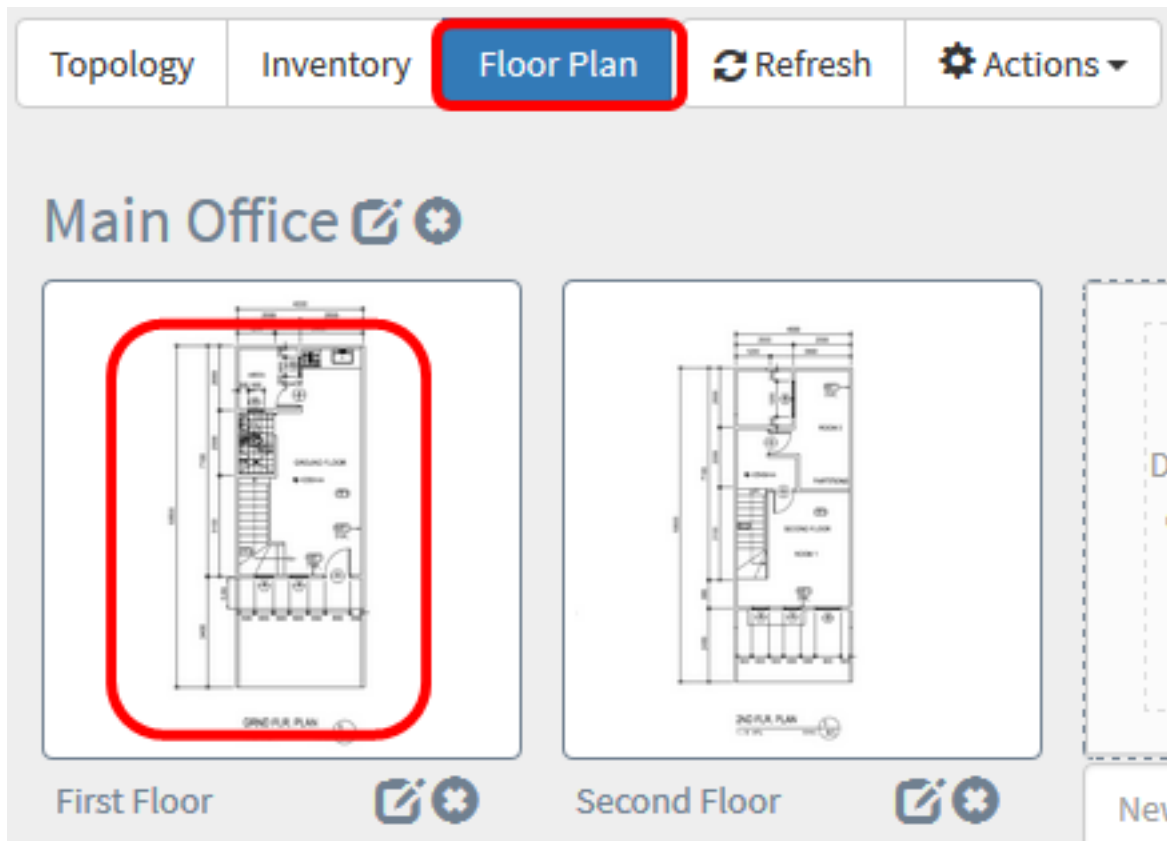

wap0c0d40
192.168.1.126


wap0c0dd0
192.168.1.124

U zou nu uw netwerkapparaten op uw plattegrond moeten plaatsen.

Een apparaat uit het Vloerplan verwijderen

Stap 1. Kies **Discovery > Vloerplan** en klik vervolgens op een vloerplan.



Opmerking: In dit voorbeeld, wordt First Floor gekozen.

Stap 2. Klik op het apparaat dat u wilt verwijderen.



WAP150

IP address:192.168.1.123

Basic Information:

Model : WAP150

Description : WAP150 Wireless-AC/N Dual Radio Access Point with PoE

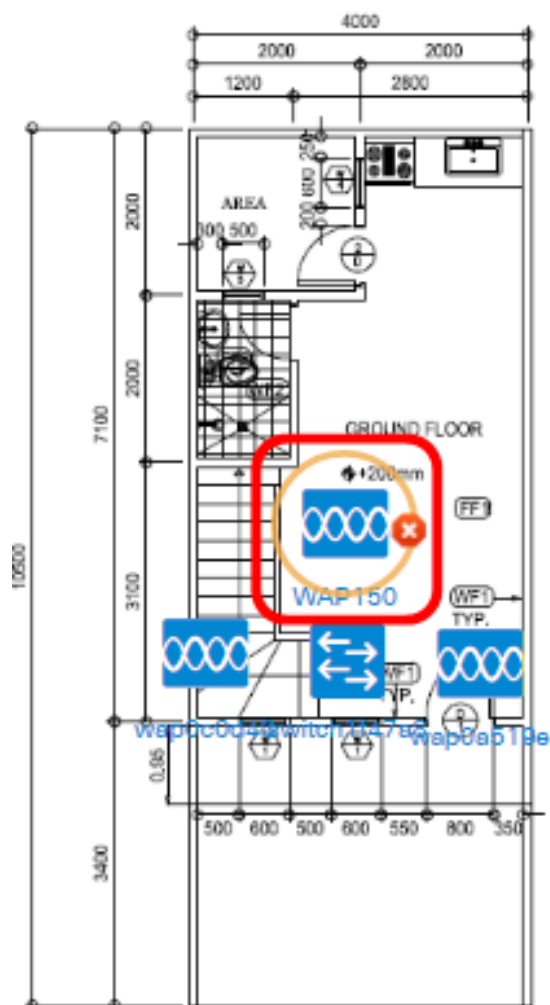
Firmware Version : 1.0.1.7

PID VID : WAP150-E-K9-EU V01

MAC Address : 80:E8:6F:0A:5D:EE

Serial Number : DNI1951A2K3

Status : Online



GRND FLR. PLAN

1 : 30 MTD.

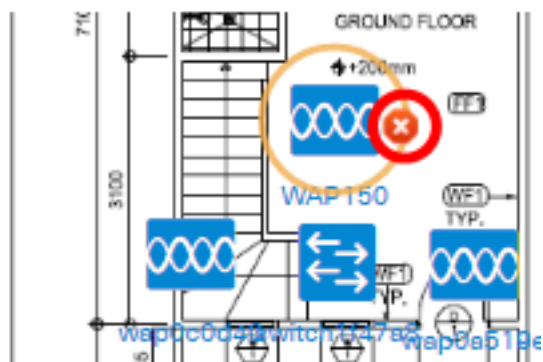
SCALE:



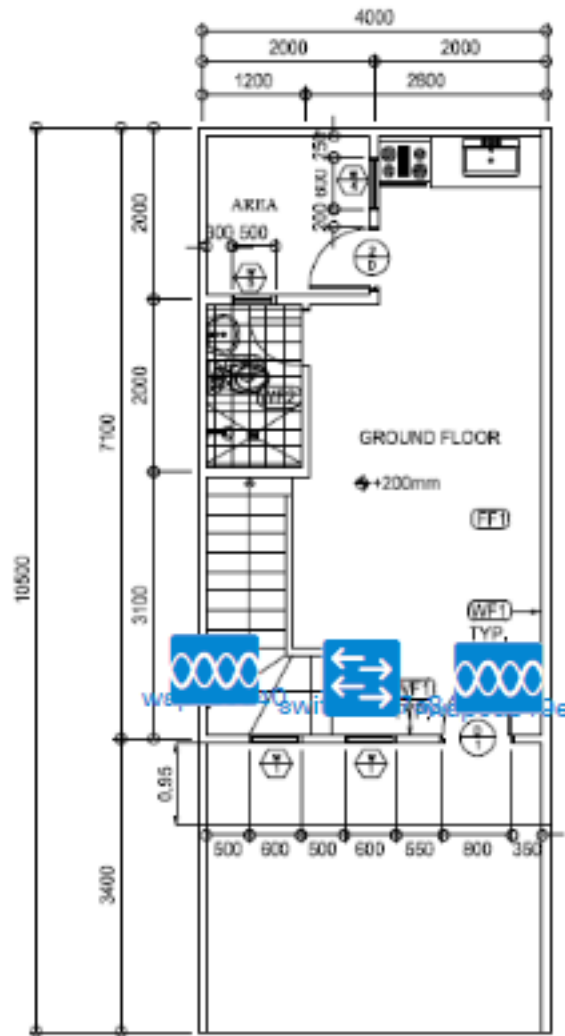
Notifications:

Opmerking: In dit voorbeeld wordt een WAP150 gekozen.

Stap 3. Klik op de knop **Verwijderen** om het apparaat uit het plattegrond te verwijderen.



Je had nu een toestel uit het plattegrond moeten halen.



GRND FLR. PLAN
 1 : 40 MTS. SCALE: 1/A1

wap


wap0a519e
 192.168.1.157


wap0c0d40
 192.168.1.126


wap150
 192.168.1.123