

ICM 인터넷 스크립트 편집기 사용자 권한

목차

[소개](#)

[사전 요구 사항](#)

[요구 사항](#)

[사용되는 구성 요소](#)

[표기 규칙](#)

[배경 정보](#)

[사용자 권한 할당](#)

[사용자 추가](#)

[피쳐 제어 세트 생성](#)

[WebView 및 인터넷 스크립트 편집기만 특성 할당](#)

[스크립트를 저장하는 동안 인터넷 스크립트 편집기 오류 \[FLT04450444\]](#)

[솔루션](#)

[관련 정보](#)

소개

이 문서에서는 ICM 환경에서 인터넷 스크립트 편집기를 사용하여 ICM(Intelligent Contact Management) 스크립트를 편집할 때 사용자 권한을 정의하는 방법에 대해 설명합니다.

사전 요구 사항

요구 사항

이 문서의 독자는 다음에 대해 알고 있어야 합니다.

- Cisco ICM

사용되는 구성 요소

이 문서의 정보는 다음을 기반으로 합니다.

- Cisco ICM 버전 5.0 이상

이 문서의 정보는 특정 랩 환경의 디바이스를 토대로 작성되었습니다. 이 문서에 사용된 모든 디바이스는 초기화된(기본) 컨피그레이션으로 시작되었습니다. 현재 네트워크가 작동 중인 경우, 모든 명령어의 잠재적인 영향을 미리 숙지하시기 바랍니다.

표기 규칙

문서 규칙에 대한 자세한 내용은 [Cisco 기술 팁 규칙](#)을 참조하십시오.

배경 정보

인터넷 스크립트 편집기는 기능 컨트롤을 사용하여 일부 또는 모든 ICM 스크립트 편집기 또는 인터넷 스크립트 편집기 기능 소프트웨어 기능에서 사용자 또는 사용자 클래스를 제한합니다. 예를 들어, ICM 소프트웨어 관리자는 특정 사용자가 특정 유형의 스크립트를 편집할 수 없도록 제한할 수 있습니다.

시스템 관리자는 다음 방법을 사용하여 인터넷 스크립트 편집기 편집 기능에 대한 액세스를 제한할 수 있습니다.

- 옵션 편집
- 스크립트 노드 컨트롤

관리자는 두 기능 제어 옵션의 조합을 사용할 수도 있습니다. 이 문서는 스크립트 노드 컨트롤에 중점을 둡니다.

사용자 권한 할당

인터넷 스크립트 편집기에 사용자 권한을 할당하려면 다음과 같이 순서가 지정된 절차를 완료합니다.

1. [사용자 추가](#)
2. [피쳐 제어 세트 생성](#)
3. [WebView 및 인터넷 스크립트 편집기만 특성 할당](#)

사용자 추가

기능 세트를 할당할 사용자를 추가하려면 다음 단계를 완료합니다.

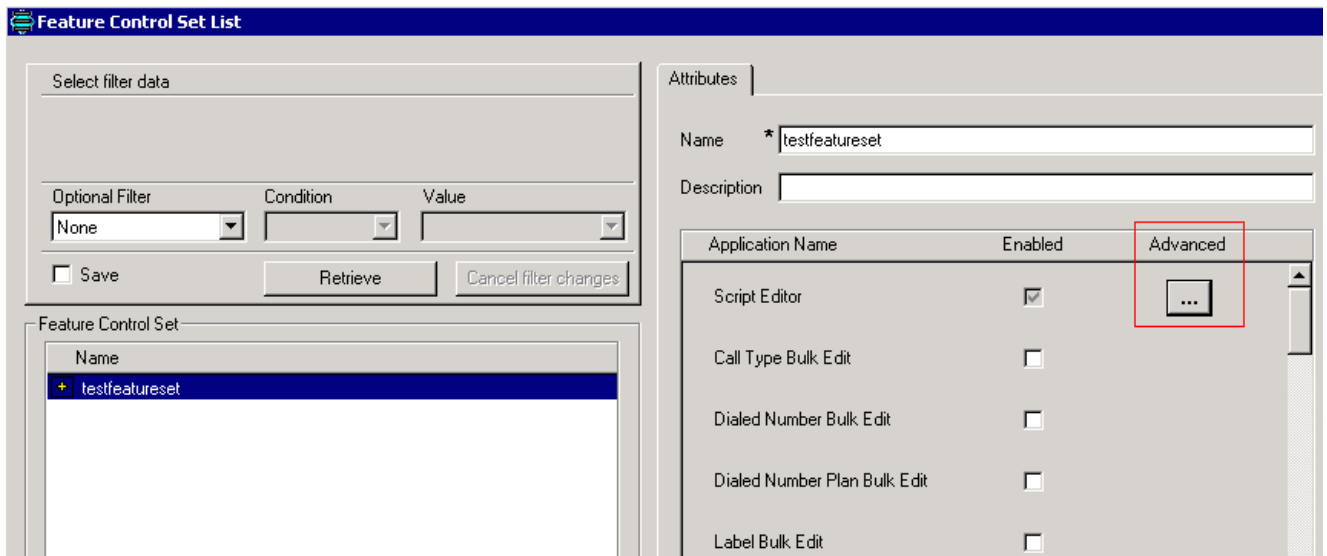
1. Configuration Manager를 시작하려면 **Start > Programs > ICM Admin Workstation > Configuration Manager**를 선택합니다. 구성 관리자 대화 상자가 표시됩니다.
2. 도구 > 목록 도구 > 사용자 목록을 선택합니다.
3. 왼쪽의 User 섹션에서 Add를 클릭하여 새 사용자를 추가합니다. Attributes 대화 상자가 표시됩니다([그림 1](#) 참조).
4. 도메인 이름, 사용자 이름, 비밀번호 및 비밀번호 확인 필드에 적절한 정보를 입력합니다. **그림 1 - 인터넷 스크립트 편집기에 사용자 추가**

5. WebView 및 Internet Script Editor only 확인란을 클릭합니다(그림 1의 화살표 A 참조).
6. 설명 필드에 설명을 입력합니다(선택 사항).
7. User List(사용자 목록) 창 Save(저장) 버튼을 클릭합니다.

피쳐 제어 세트 생성

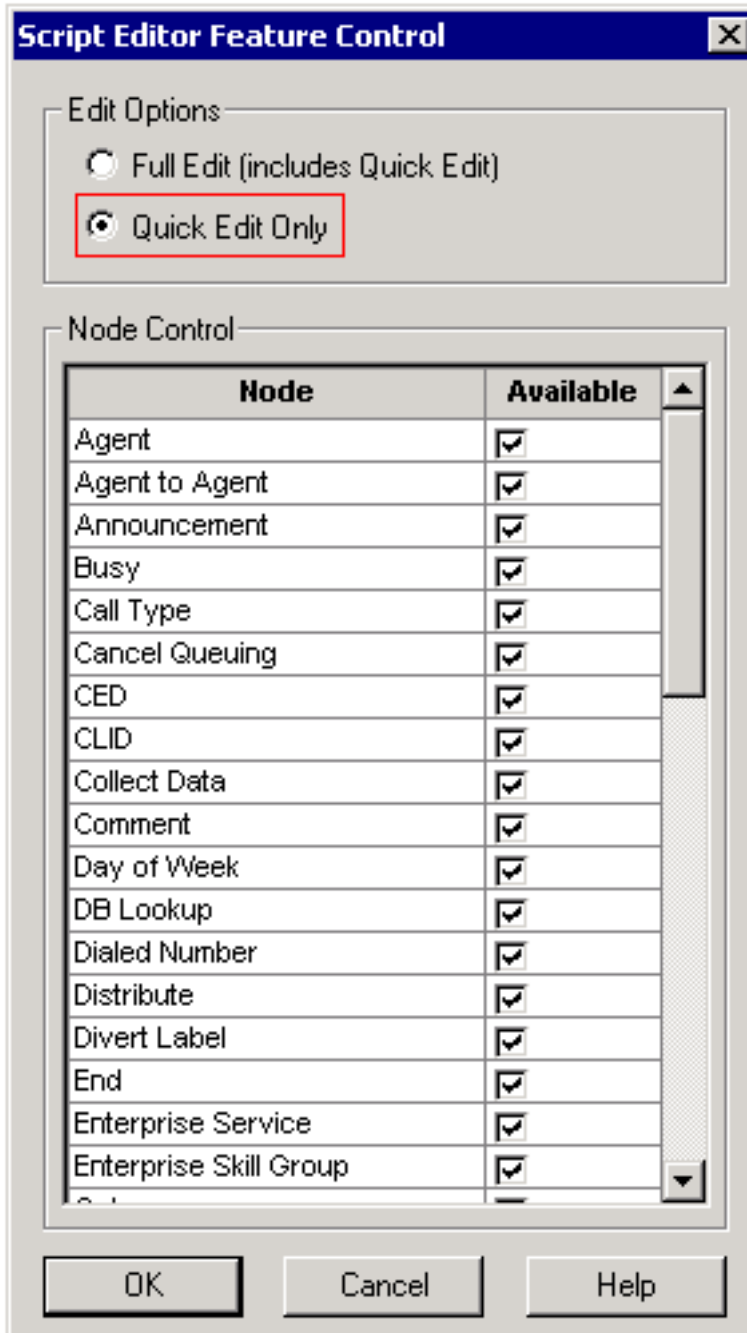
시스템 관리자는 ICM 배포자의 ICM 구성 관리자를 사용하여 기능 제어 집합을 만들 수 있습니다. 기능 제어 세트를 생성하려면 다음 단계를 완료합니다.

1. Configuration Manager를 시작하려면 Start > Programs > ICM Admin Workstation > Configuration Manager를 선택합니다.구성 관리자 대화 상자가 표시됩니다.
2. 도구(Tools) > 목록 도구(List Tools) > 피쳐 제어 세트 목록(Feature Control Set List)을 선택합니다.
3. 왼쪽의 피쳐 제어 세트 섹션에서 추가를 클릭합니다.
4. 속성 탭을 클릭합니다.
5. 속성 탭 이름 필드에 기능 제어 세트의 이름을 입력합니다(그림 2 참조).특성(Attributes) 탭을 클릭하면 왼쪽에 있는 피쳐 제어 세트(Feature Control Set) 영역에 이름이 표시됩니다.그림 2 - 기능 제어 세트 목록



6. 특성 탭 설명 필드에 설명을 입력합니다(선택 사항).

7. Advanced(고급) 열에서.. 버튼을 클릭합니다(그림 2 참조).[스크립트 편집기 기능 제어] 창이 표시됩니다.그림 3 - 스크립트 편집기 기능 제어



8. Quick Edit Only 라디오 버튼을 클릭합니다.
9. 확인을 클릭합니다.
10. 기능 제어 세트 목록 창 저장 단추를 클릭합니다.

WebView 및 인터넷 스크립트 편집기만 특성 할당

WebView 및 Internet Script Editor 전용 특성을 가진 사용자를 기능 제어 집합에 할당합니다.

1. Configuration Manager를 시작하려면 Start > Programs > ICM Admin Workstation > Configuration Manager를 선택합니다. 구성 관리자 대화 상자가 표시됩니다.
2. 도구 > 목록 도구 > 사용자 목록을 선택합니다.
3. 기능 제어 세트를 할당할 사용자를 선택합니다.
4. Attribute(특성) 탭의 Feature control set(기능 제어 세트) 드롭다운 목록 상자(그림 1의 화살표 B 참조)를 사용하여 3단계에서 선택한 사용자에게 대한 기능 세트를 선택합니다.
5. 저장을 클릭합니다.

스크립트를 저장하는 동안 인터넷 스크립트 편집기 오류 [FLT04450444]

ISE에 연결하려고 하면 로그인, 스크립트 열기 및 보기, 스크립트를 편집 모드로 전환할 수 있습니다. 그러나 스크립트를 저장하려고 하면 <script name>이(가) . 오류 메시지가 표시됩니다.

솔루션

이는 http 요청의 크기 때문에 방화벽의 IPS가 연결을 끊으면 발생할 수 있습니다. 이 문제를 해결하려면 http 요청을 삭제하지 않도록 방화벽을 설정합니다.

관련 정보

- [기술 지원 및 문서 - Cisco Systems](#)