

UCS 업링크 이더넷 연결 컨피그레이션 예

목차

[소개](#)

[사전 요구 사항](#)

[요구 사항](#)

[사용되는 구성 요소](#)

[표기 규칙](#)

[구성](#)

[네트워크 다이어그램](#)

[1. 업링크 이더넷 포트 구성](#)

[2. 업링크 이더넷 포트 구성 해제](#)

[다음을 확인합니다.](#)

[문제 해결](#)

[관련 정보](#)

[소개](#)

각 Cisco UCS(Unified Computing System)는 서버 포트 또는 업링크 포트로 구성할 수 있는 포트를 제공합니다. 포트는 특정 용도로 예약되지 않았습니다. 구성해야 합니다. 확장 모듈을 추가하여 패브릭 인터커넥트의 업링크 포트 수를 늘릴 수 있습니다.

서버에서 특정 업링크 포트에 트래픽을 피닝하려면 LAN 및 SAN 핀 그룹을 생성합니다.

[사전 요구 사항](#)

[요구 사항](#)

이 작업을 시도하기 전에 UCS 소프트웨어 및 하드웨어에 대한 실무 지식을 갖추는 것이 좋습니다.

[사용되는 구성 요소](#)

이 문서의 정보는 Cisco UCS를 기반으로 합니다.

이 문서의 정보는 특정 랩 환경의 디바이스에서 생성되었습니다. 이 문서에 사용된 모든 디바이스는 기본 컨피그레이션으로 시작되었습니다. 현재 네트워크가 작동 중인 경우, 모든 명령어의 잠재적인 영향을 미리 숙지하시기 바랍니다.

[표기 규칙](#)

문서 규칙에 대한 자세한 내용은 [Cisco 기술 팁 규칙](#)을 참조하십시오.

구성

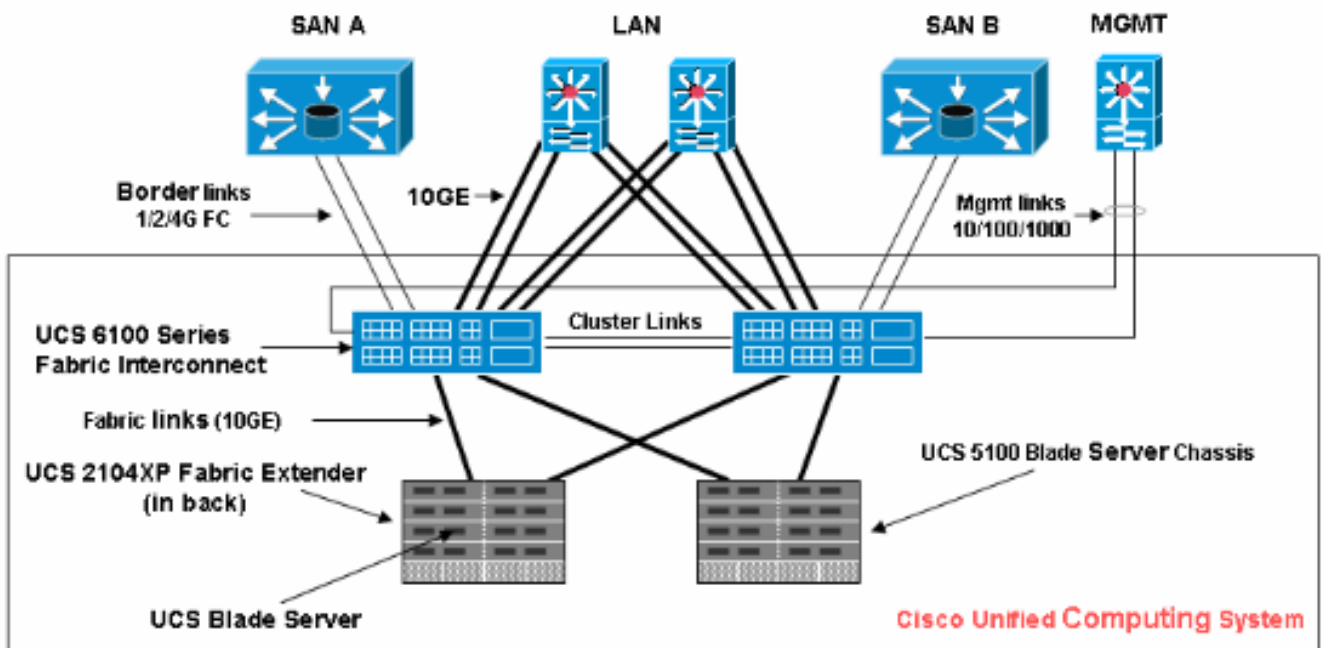
Cisco UCS Fabric Interconnect는 다음과 같은 포트 유형을 제공합니다.

- **Server Ports(서버 포트)** - 서버 포트는 패브릭 인터커넥트와 서버의 어댑터 카드 간의 데이터 트래픽을 처리합니다. 고정 포트 모듈에서만 서버 포트를 구성할 수 있습니다. 확장 모듈은 서버 포트를 지원하지 않습니다.
- **업링크 이더넷 포트** - 업링크 이더넷 포트가 외부 LAN 스위치에 연결됩니다. 네트워크 바인딩 이더넷 트래픽은 이러한 포트 중 하나에 고정됩니다. 고정 모듈 또는 확장 모듈에서 업링크 이더넷 포트를 구성할 수 있습니다.
- **업링크 파이버 채널 포트**—업링크 파이버 채널 포트가 외부 SAN 스위치에 연결됩니다. 네트워크 바인딩된 파이버 채널 트래픽은 이러한 포트 중 하나에 고정됩니다. 확장 모듈에서는 업링크 파이버 채널 포트만 구성할 수 있습니다. 고정 모듈에는 업링크 파이버 채널 포트가 포함되지 않습니다.

이 작업에서는 포트를 구성하는 데 사용할 수 있는 방법을 하나만 설명합니다. 마우스 오른쪽 버튼 클릭 메뉴 또는 포트의 General(일반) 탭에서 포트를 구성할 수도 있습니다.

네트워크 다이어그램

이것은 Cisco UCS와 함께 사용되는 일반적인 토폴로지입니다.



업링크 포트는 보더 링크라고도 합니다.

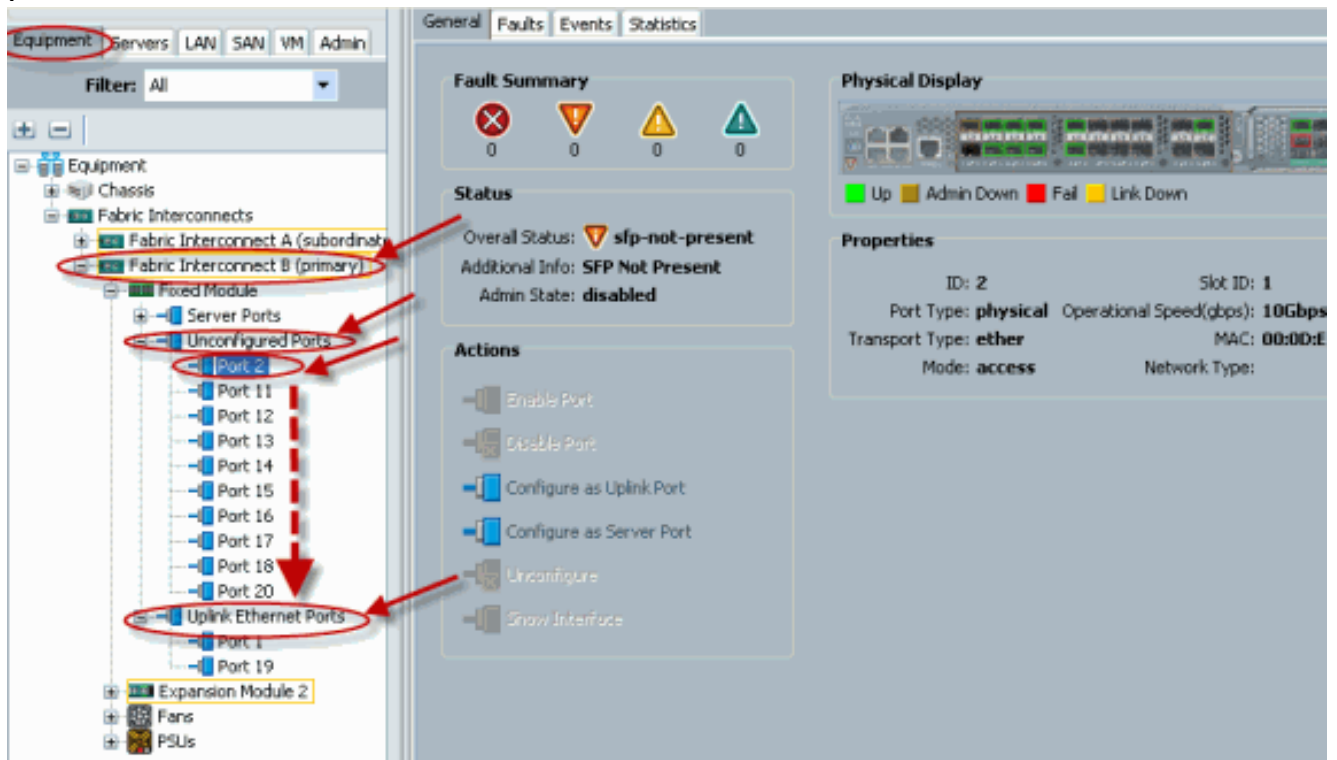
1. 업링크 이더넷 포트 구성

다음 단계를 완료하십시오.

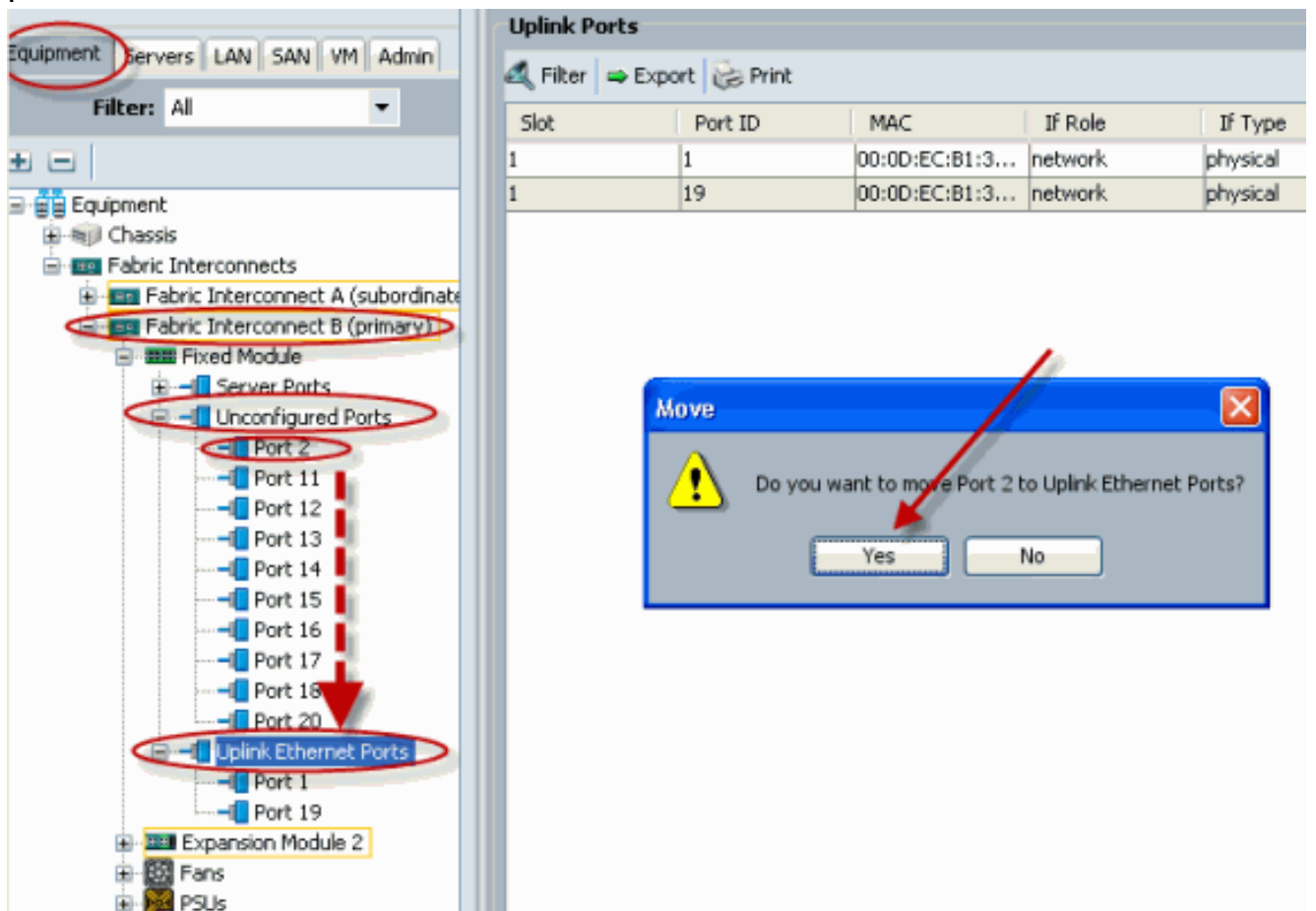
1. Cisco UCS Manager에 로그인합니다.
2. Navigation(탐색) 창에서 **Equipment(장비)** 탭을 클릭합니다.
3. Equipment(장비) 탭에서 Fabric Interconnects(패브릭 인터커넥트) > **Fabric**

Interconnect_Name을 확장합니다.

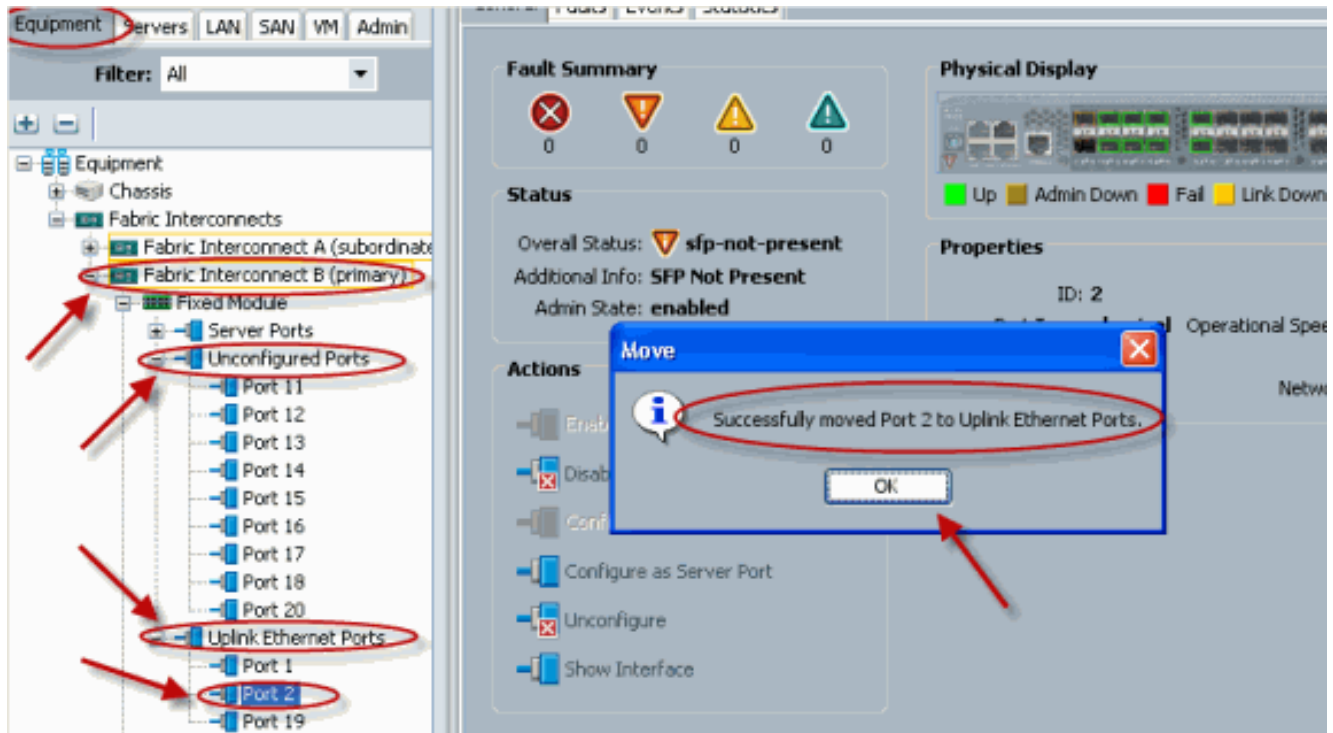
4. 구성할 포트의 위치에 따라 다음 중 하나를 확장합니다. 고정 모듈 확장 모듈
5. Unconfigured Ports(구성되지 않은 포트) 노드 아래에서 하나 이상의 포트를 선택합니다.
6. 선택한 포트를 업링크 이더넷 포트 노드에 끌어다 놓습니다. 업링크 이더넷 포트에 구성할 포트는 구성되지 않은 포트 폴더에서 제거되고 업링크 이더넷 포트 폴더에 추가됩니다



7. 표시된 대로 업링크 이더넷 포트가 성공적으로 구성되었습니다. 확인을 클릭합니다



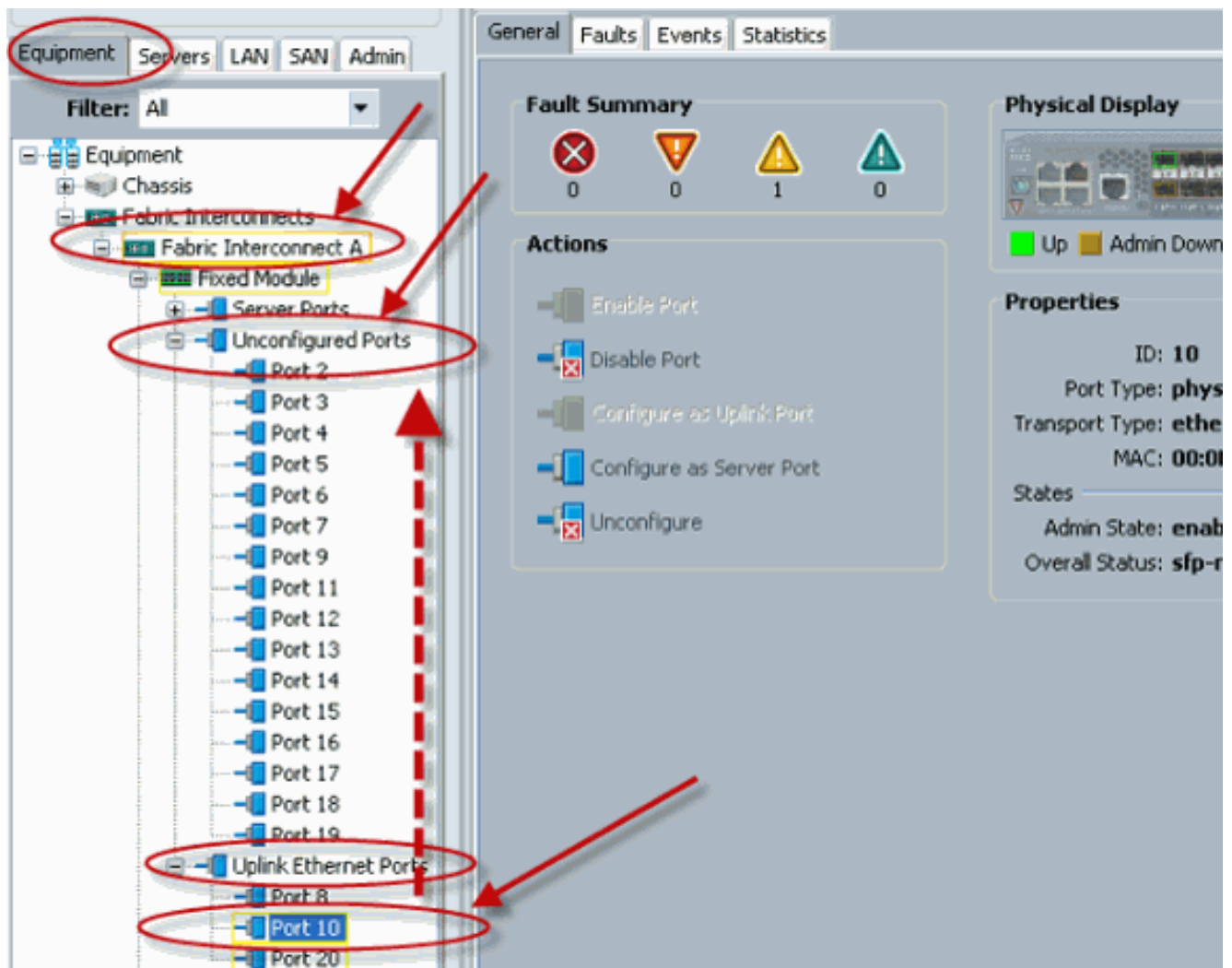
- 새 업링크 이더넷 포트가 업스트림 LAN 스위치에 물리적으로 연결되어 있고 올바른 VLAN이 구성되어 있는지 확인합니다



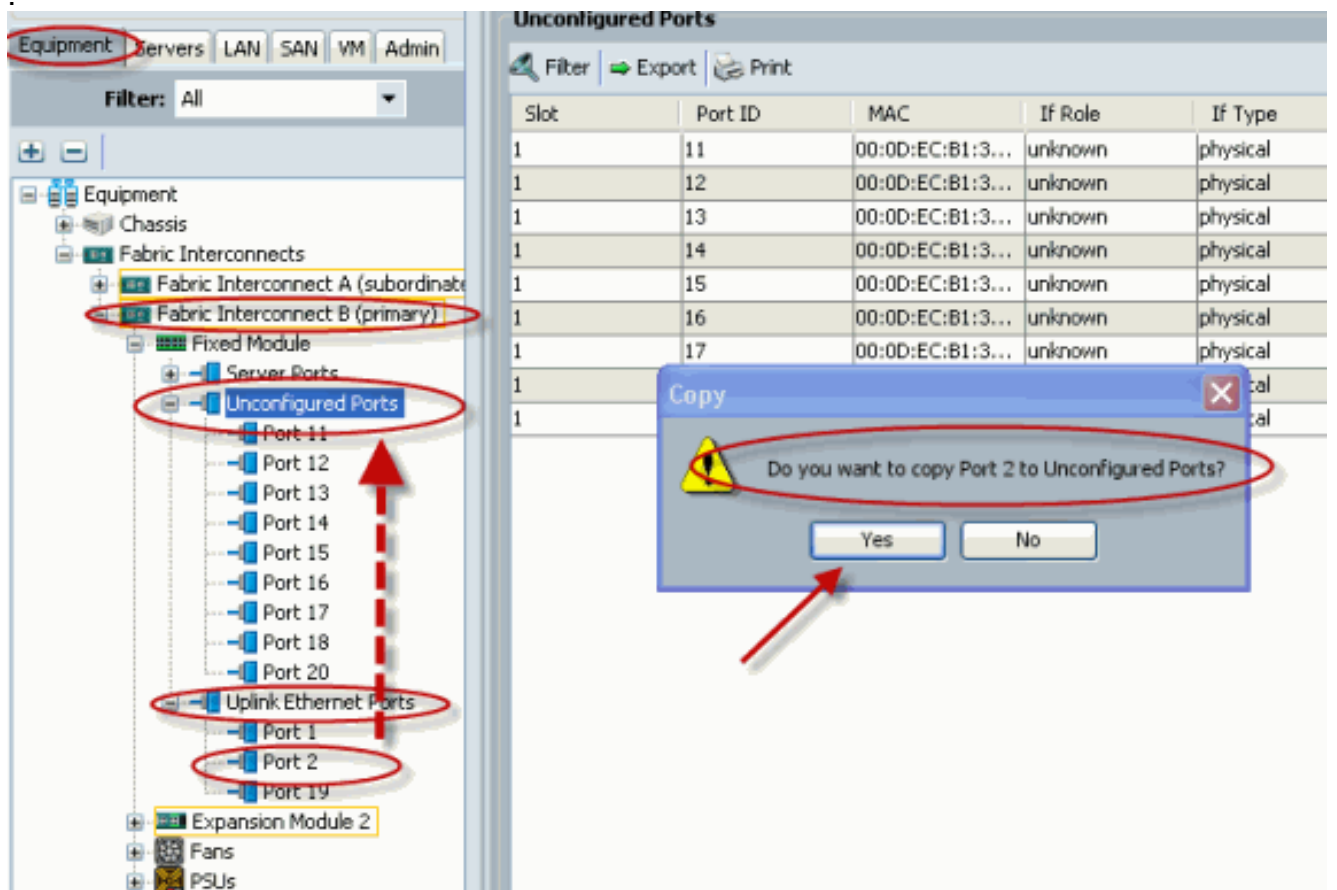
2. 업링크 이더넷 포트 구성 해제

다음 단계를 완료하십시오.

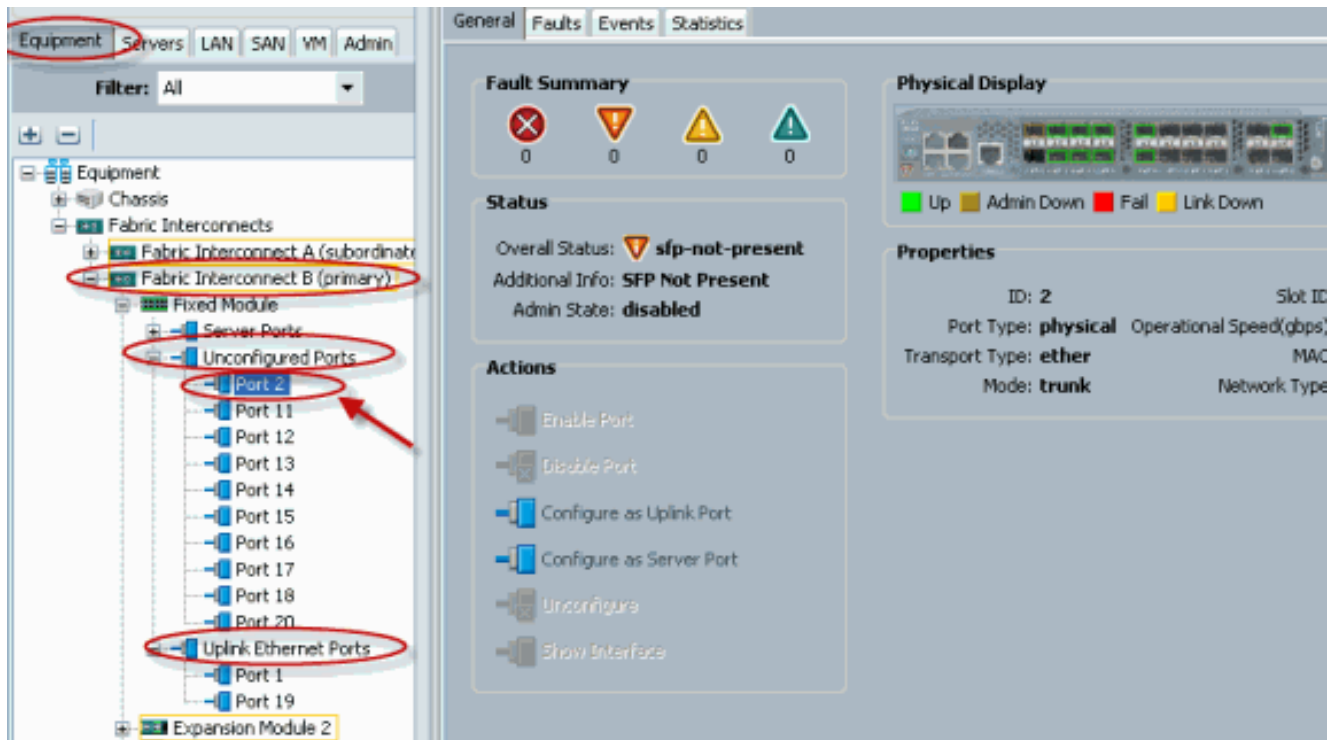
- Cisco UCS Manager에 로그인합니다.
- Navigation(탐색) 창에서 **Equipment(장비)** 탭을 클릭합니다.
- Equipment(장비) 탭에서 Fabric Interconnects(패브릭 인터커넥트) > **Fabric Interconnect_Name**을 확장합니다.
- 구성을 취소할 포트의 위치에 따라 다음 중 하나를 확장합니다. 고정 모듈 확장 모듈
- Uplink Ethernet Ports(업링크 이더넷 포트) 폴더에서 하나 이상의 포트를 선택합니다.
- 선택한 포트를 Unconfigured Ports 폴더로 끌어 놓습니다



7. 예를 클릭하여 확인합니다



8. 표시된 대로 업링크 이더넷 포트를 성공적으로 구성했습니다



다음을 확인합니다.

현재 이 구성에 대해 사용 가능한 확인 절차가 없습니다.

문제 해결

현재 이 컨피그레이션에 사용할 수 있는 특정 문제 해결 정보가 없습니다.

관련 정보

- [기술 지원 및 문서 - Cisco Systems](#)