

ECU 플러그형 포트에서 "부적절한 제거(&Quot) 문제 해결 경보

목차

- [소개](#)
 - [문제](#)
 - [조건](#)
 - [관찰](#)
 - [솔루션](#)
-

소개

이 문서에서는 M15 새시의 ECU(External Connection Unit) PPM에서 발생하는 "부적절한 제거" 경보를 지우기 위한 상승 및 해결 조건에 대해 설명합니다.

문제

ECU의 PPM(Pluggable Port Module)이 M15 새시에서 "부적절한 제거" 경보를 보고합니다.

조건

- 플러그 케이블을 ECU 모듈의 PPM 포트에서 삽입 및 제거하면 ECU PPM 포트에서 "부적절한 제거" 경보를 알리기 시작합니다.
- 시스템 설계에 따라 옵션이 삽입되면 인벤토리를 인식하고 포트를 "ADMIN UP"으로 설정합니다. 설계에 따라 포트 관리 상태를 down으로 변경할 방법은 없습니다. 포트를 OOS로 만들거나 PPM을 삭제합니다.

관찰

- 모든 PPM 포트 ECU 카드의 Shelf-1 슬롯 18에 대한 부적절한 제거 알람.

Num	Ref	New	Date	Object	Eqpt Type	Slot	Port	Wavelength	Path Width	Sev	ST	SA	Cond	Description	Direction	Location
808	808	NA	08/05/01 13:14:47 IST	PPM-18-4	PPM (1 Port)	18	4	NA	NA	CR	R	true	IMPROPRMVL	Improper Removal	NA	NEAR
807	807	NA	08/05/01 13:14:47 IST	FAC-17-2-1	TNC	17	2-1	1510.00 nm (100GHz)	NA	NA	R	NA	ALS-DISABLED	Auto Laser Shutdown Disabled	Transmit	NEAR
804	804	NA	08/05/01 13:13:44 IST	SLOT-16	17 SMR9 FS	16	NA	NA	NA	NA	R	NA	ALS-DISABLED	Auto Laser Shutdown Disabled	Transmit	NEAR
803	803	NA	08/05/01 13:12:28 IST	PPM-6-4	PPM (1 Port)	6	4	NA	NA	MN	R	NA	IMPROPRMVL	Improper Removal	NA	NEAR
802	802	NA	08/05/01 13:12:23 IST	SLOT-13	200G-CK-LC	13	NA	NA	NA	MN	R	NA	LIC-EXPIRED	License Expired	NA	NEAR
799	799	NA	08/05/01 13:12:03 IST	FAC-1-2-1	TNCS-2	1	2-1	1510.00 nm (100GHz)	NA	NA	R	NA	ALS-DISABLED	Auto Laser Shutdown Disabled	Transmit	NEAR
798	798	NA	08/05/01 13:12:01 IST	PPM-1-2	TNCS-2	1	2	NA	NA	MN	PROV-MISMATCH	NEAR				
NA	R	Alarms Suppressed By User Command	NEAR											Alarms Suppressed By User Command	NA	NEAR

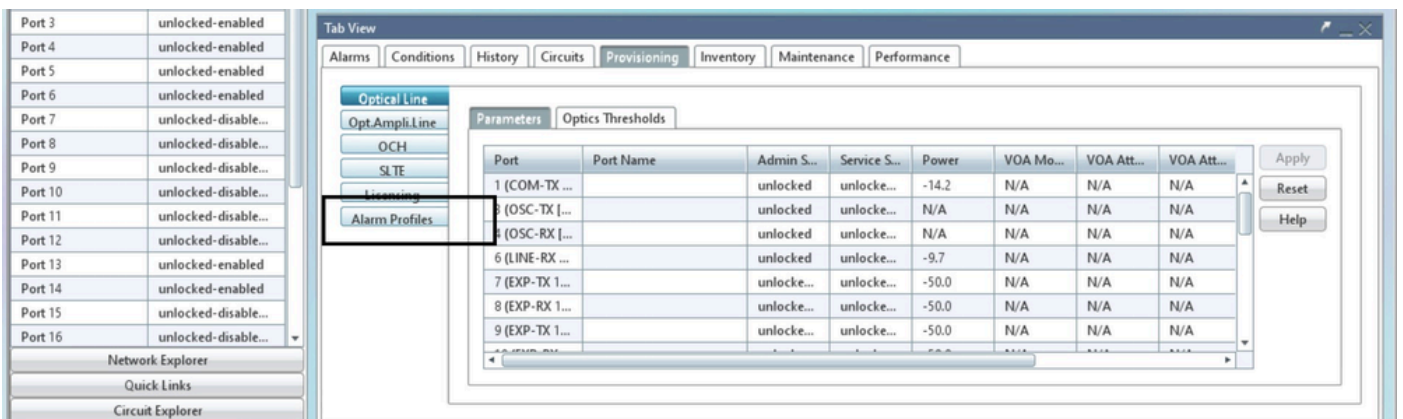
- Inventory(인벤토리) 탭으로 이동하여 ECU 카드의 모든 PPM 포트에 대한 옵션이 없는지 확인합니다. 조치가 필요한지 파악하는 데 도움이 됩니다.
- ECU 포트에 케이블을 재장착하거나 카드를 재장착하는 것은 도움이 되지 않습니다.
- ECU에 대한 경보를 삭제하려면 노드의 기본 컨피그레이션을 복원하고 수동으로 노드를 프로비저닝해야 하지만, 이는 프로덕션 환경에 영향을 미치는 번거로운 작업이며 트래픽입니다.
- 노드 백업 (경보가 있을 때 수행된 노드 백업) 이 노드 공장 기본 상태 후에 사용되면, " 부적절한 제거 " 경보가 반환됩니다.

솔루션

두 가지 방법으로 알람을 해제할 수 있습니다.

- 경보 탭에서 경보를 지우지만 상태 탭에 계속 표시되는 경보 프로파일을 사용하여 ECU PPM 포트에서 경보를 억제합니다.

경보를 억제하는 절차는 ECU card > Provisioning > Alarm profiles . PPM 포트를 선택합니다. 5개의 모든 포트를 선택하고 Force option > Apply 그림에 표시된 것과 같습니다.



EXP 5-B: 16 18 20 22 15 17 19 21

Tab View: Alarms | Conditions | History | Circuits | Provisioning | Inventory | Maintenance | Performance

Optical Line
Opt.Ampli.Line
OCH
SLTE
Licensing
Alarm Profiles

Port/PPM	Profile	Suppress Alarms
COM-TX [7-1-TX]	Inherited	<input checked="" type="checkbox"/>
COM-RX [7-1-RX]	Inherited	<input checked="" type="checkbox"/>
OSC-TX [7-2-TX]	Inherited	<input checked="" type="checkbox"/>
OSC-RX [7-2-RX]	Inherited	<input type="checkbox"/>
LINE-TX [7-3-TX]	Inherited	<input type="checkbox"/>

Force all ports to profile: Inherited from Card profile Force (still need to "Apply")

Apply
Reset
Help

NET CKT RSA-SSL Memory: 200 of 683 MB

EXP 5-B: 16 18 20 22 15 17 19 21

Tab View: Alarms | Conditions | History | Circuits | Provisioning | Inventory | Maintenance | Performance

Optical Line
Opt.Ampli.Line
OCH
SLTE
Licensing
Alarm Profiles

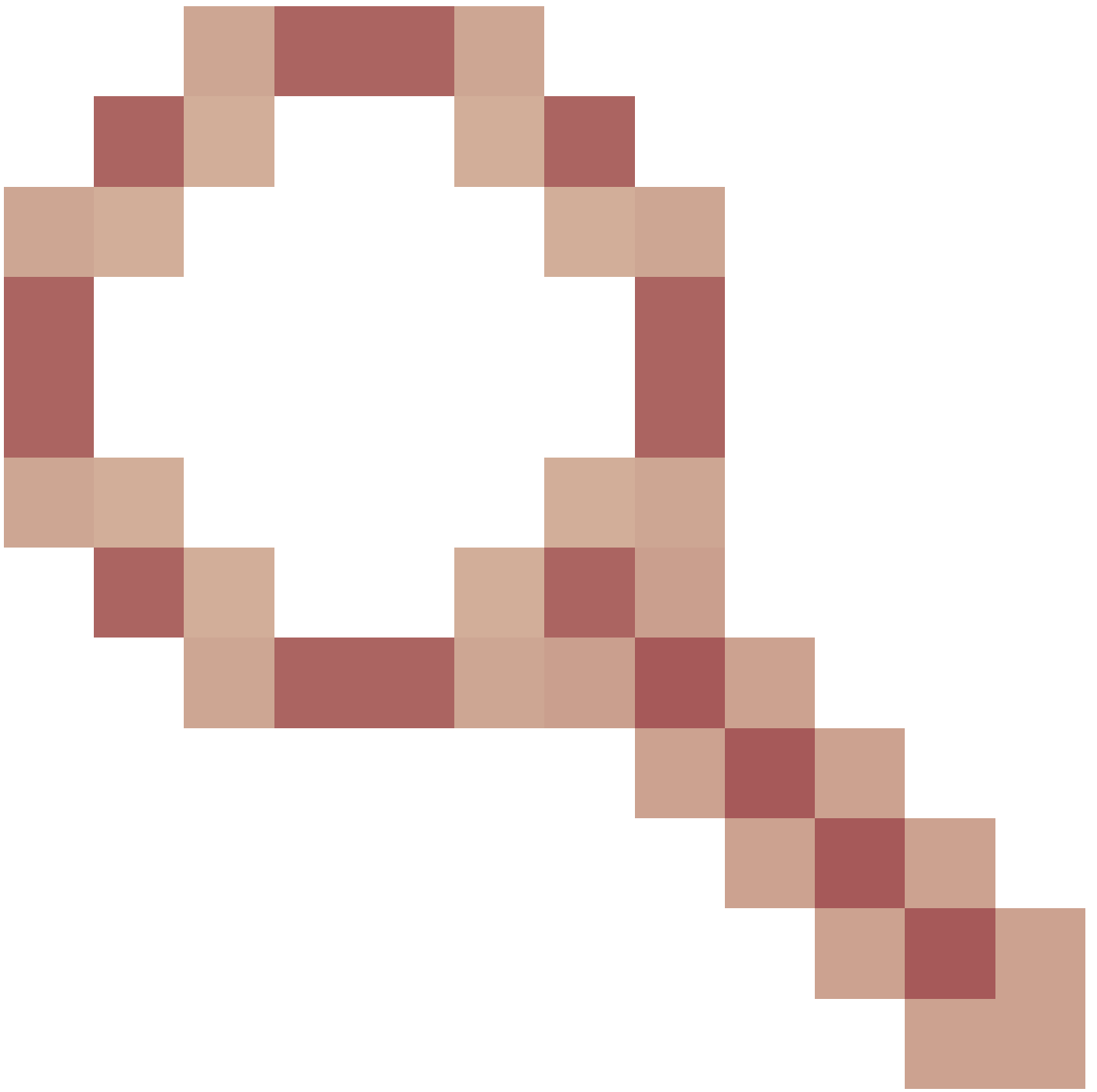
Port/PPM	Profile	Suppress Alarms
COM-TX [7-1-TX]	Inherited	<input checked="" type="checkbox"/>
COM-RX [7-1-RX]	Inherited	<input checked="" type="checkbox"/>
OSC-TX [7-2-TX]	Inherited	<input checked="" type="checkbox"/>
OSC-RX [7-2-RX]	Inherited	<input type="checkbox"/>
LINE-TX [7-3-TX]	Inherited	<input type="checkbox"/>

Force all ports to profile: Inherited from Card profile Force (still need to "Apply")

Apply
Reset
Help

NET CKT RSA-SSL Memory: 200 of 683 MB

2. 또는 노드를 기본 컨피그레이션으로 재설정하고 노드를 처음부터 프로비저닝합니다(상당한 다운타임이 필요하므로 권장되지 않음). 버그 세부사항: 결함 ID가 이 문제와 일치합니다. Cisco 버그 ID [CSCwe06300](https://tools.cisco.com/bugcenter/bug/?bugID=CSCwe06300)



이 번역에 관하여

Cisco는 전 세계 사용자에게 다양한 언어로 지원 콘텐츠를 제공하기 위해 기계 번역 기술과 수작업 번역을 병행하여 이 문서를 번역했습니다. 아무리 품질이 높은 기계 번역이라도 전문 번역가의 번역 결과물만큼 정확하지는 않습니다. Cisco Systems, Inc.는 이 같은 번역에 대해 어떠한 책임도 지지 않으며 항상 원본 영문 문서(링크 제공됨)를 참조할 것을 권장합니다.