

CVP 보고 데이터베이스용 GUI 클라이언트

목차

[소개](#)

[사전 요구 사항](#)

[사용되는 구성 요소](#)

[구성](#)

소개

이 문서에서는 GUI(그래픽 사용자 인터페이스) 클라이언트 DbVisualizer를 구성하고 사용하여 Cisco CVP(Customer Voice Portal) 보고 데이터베이스를 검색하는 방법에 대해 설명합니다.

사전 요구 사항

다음 주제에 대한 지식을 보유하고 있으면 유용합니다.

- Cisco CVP
- Informix 데이터베이스
- Cisco CVP 보고

사용되는 구성 요소

이 문서의 정보는 다음 소프트웨어를 기반으로 합니다.

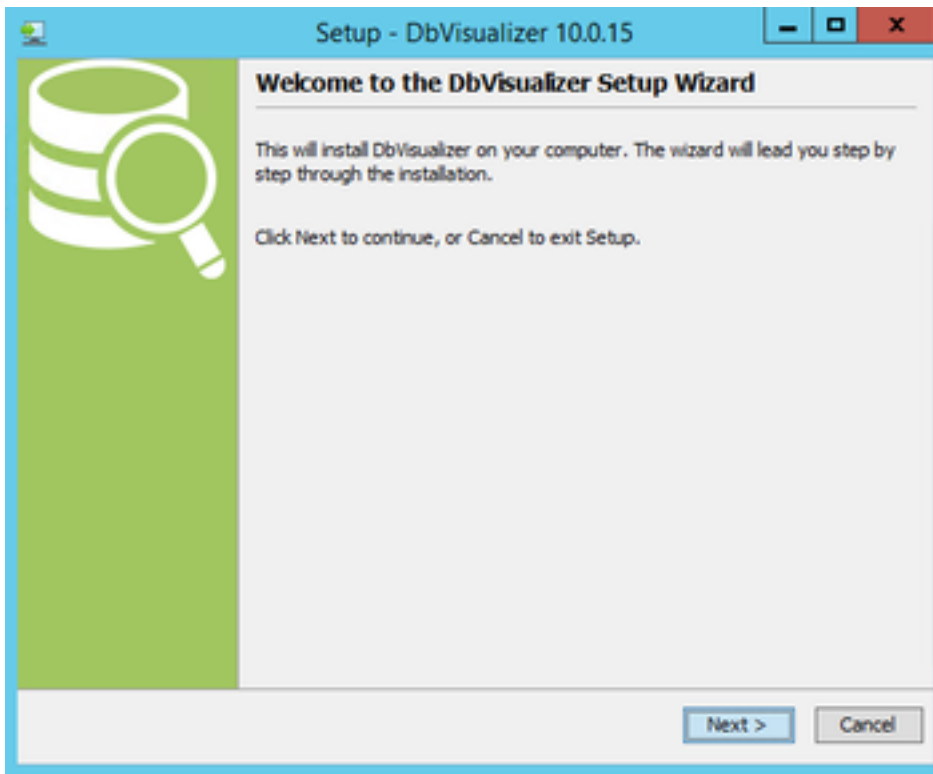
- DbVisualizer Free Client 10.0, [여기서](#) 또는
- Cisco CVP Reporting Server 11.6

이 문서의 정보는 특정 랩 환경의 디바이스를 토대로 작성되었습니다. 이 문서에 사용된 모든 디바이스는 초기화된(기본) 컨피그레이션으로 시작되었습니다. 네트워크가 작동 중인 경우 모든 명령의 잠재적인 영향을 이해해야 합니다.

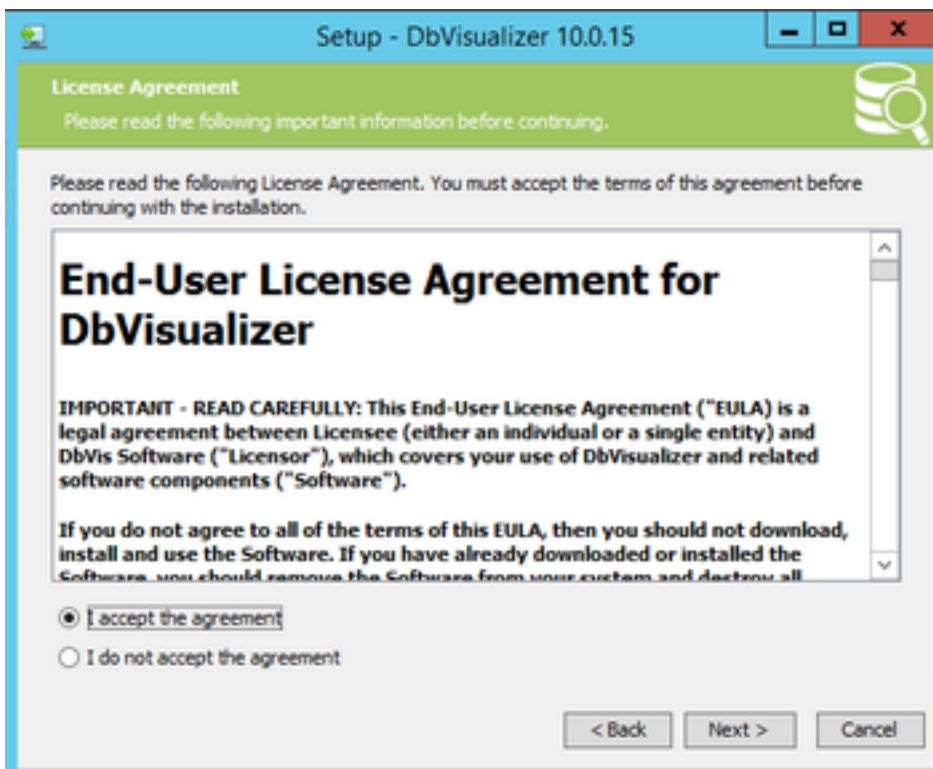
구성

DbVisualizer 클라이언트를 설치하고 구성하는 단계는 다음과 같습니다.

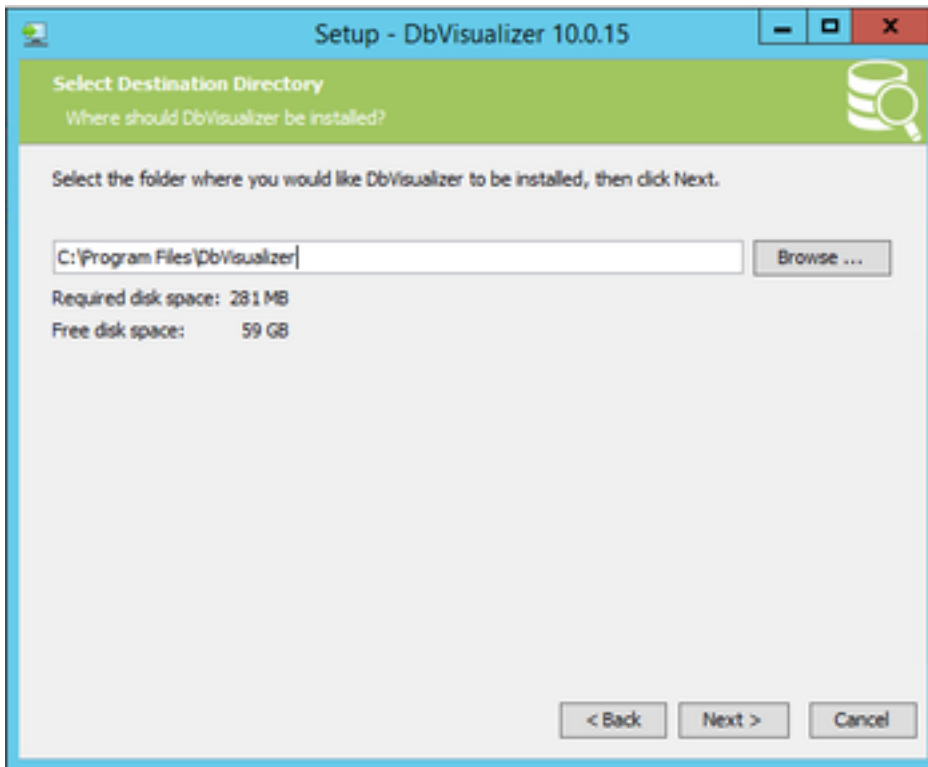
1단계. DbVisualizer 클라이언트를 다운로드하고 설치합니다. CVP 보고 서버 또는 원격 호스트에 직접 설치할 수 있습니다.



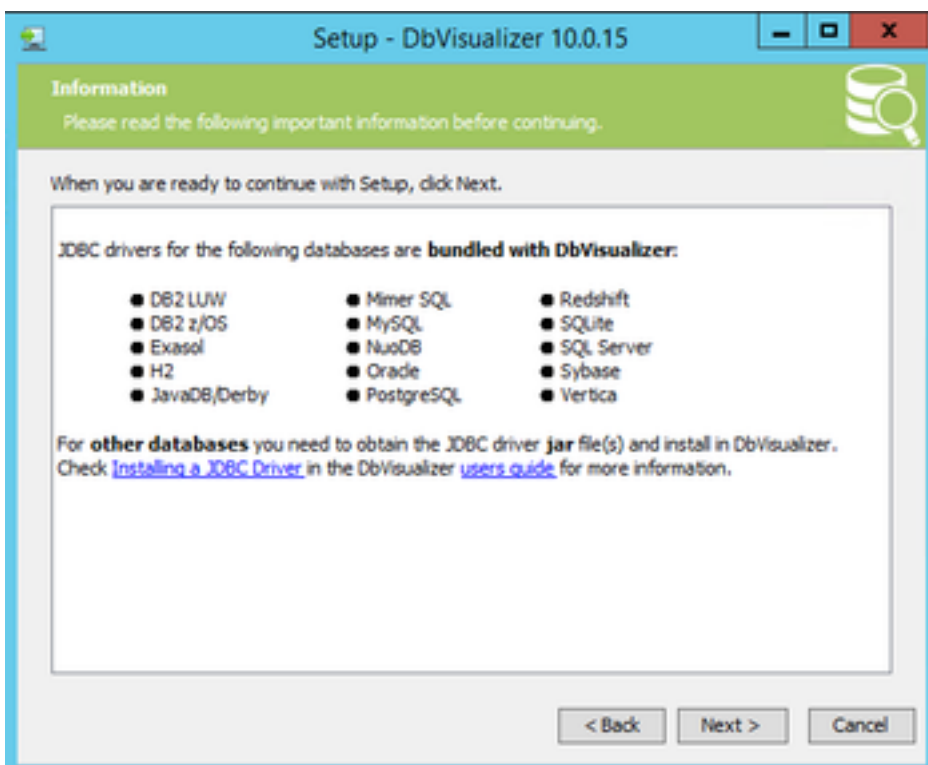
라이선스 계약에 동의합니다.

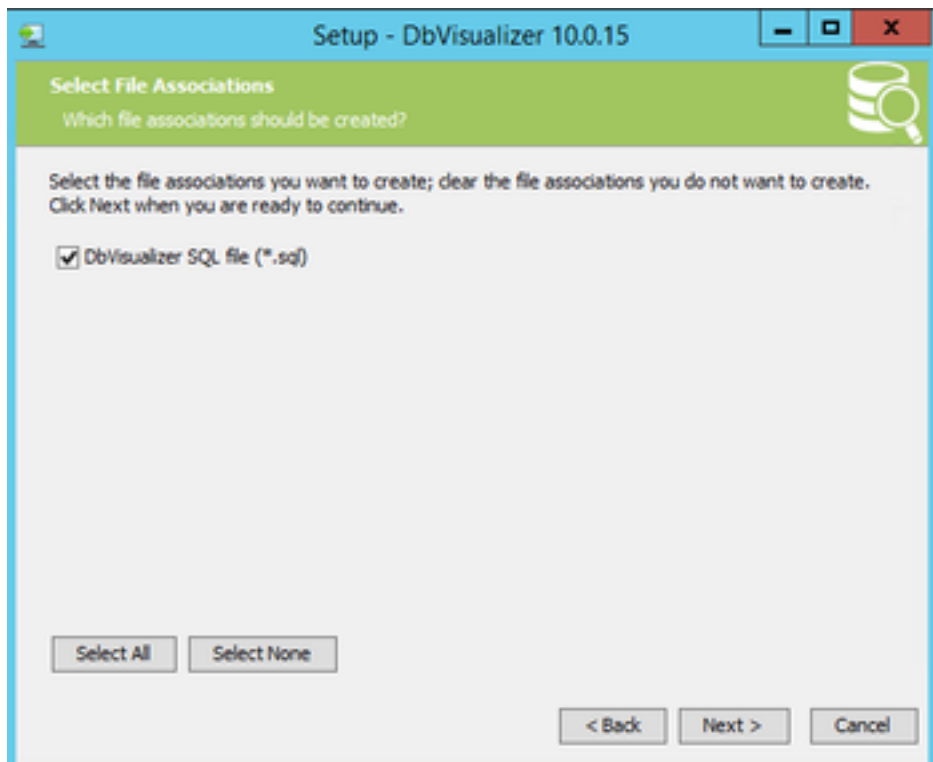
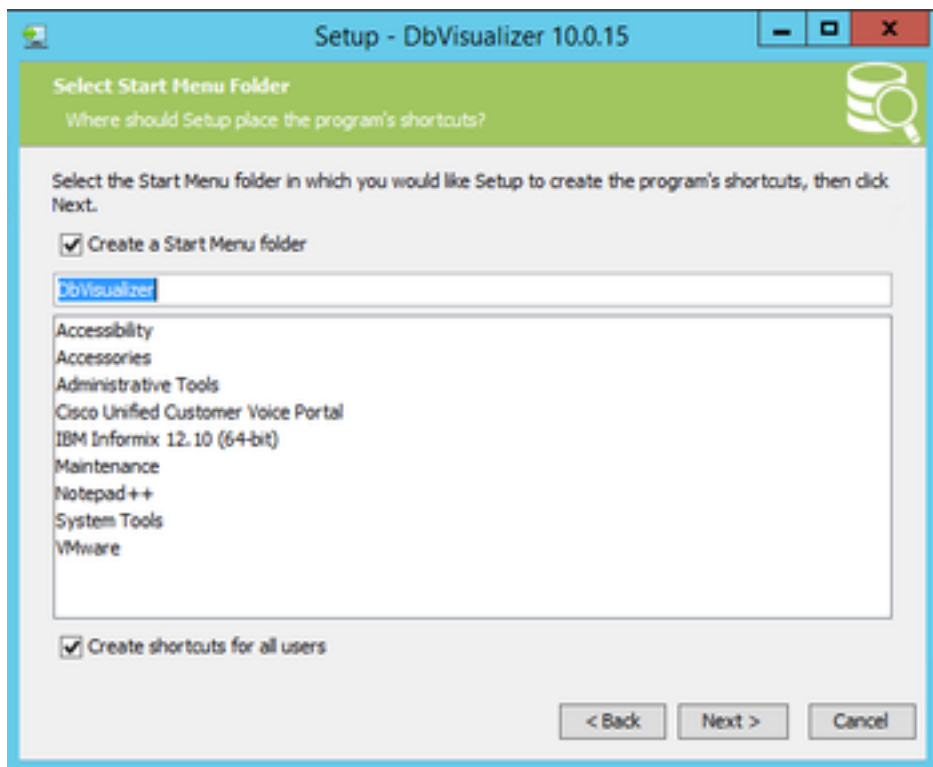


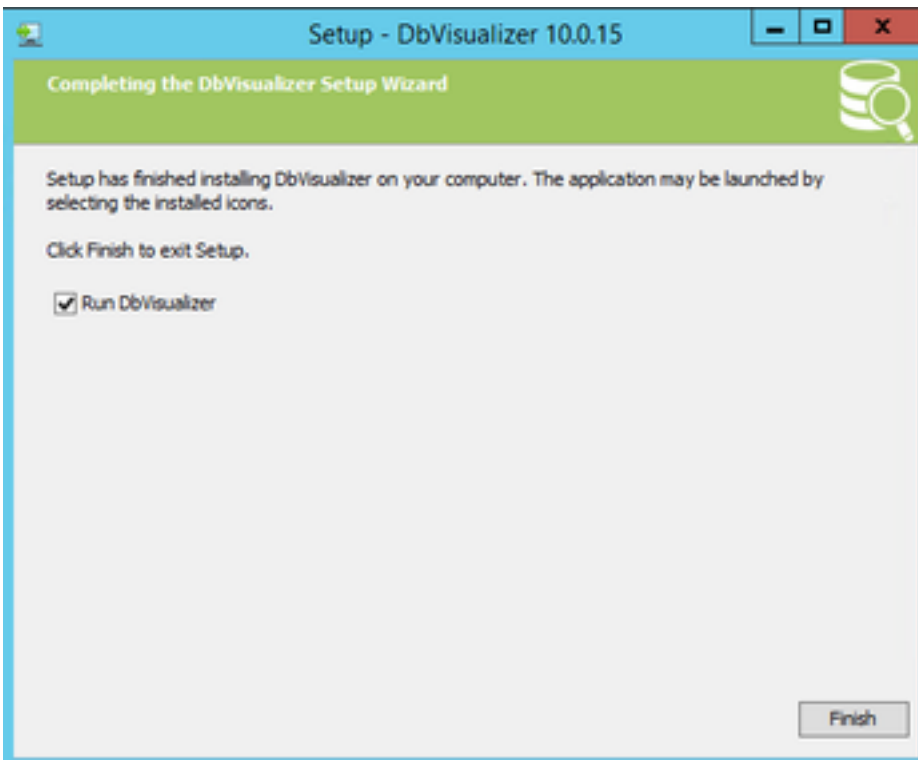
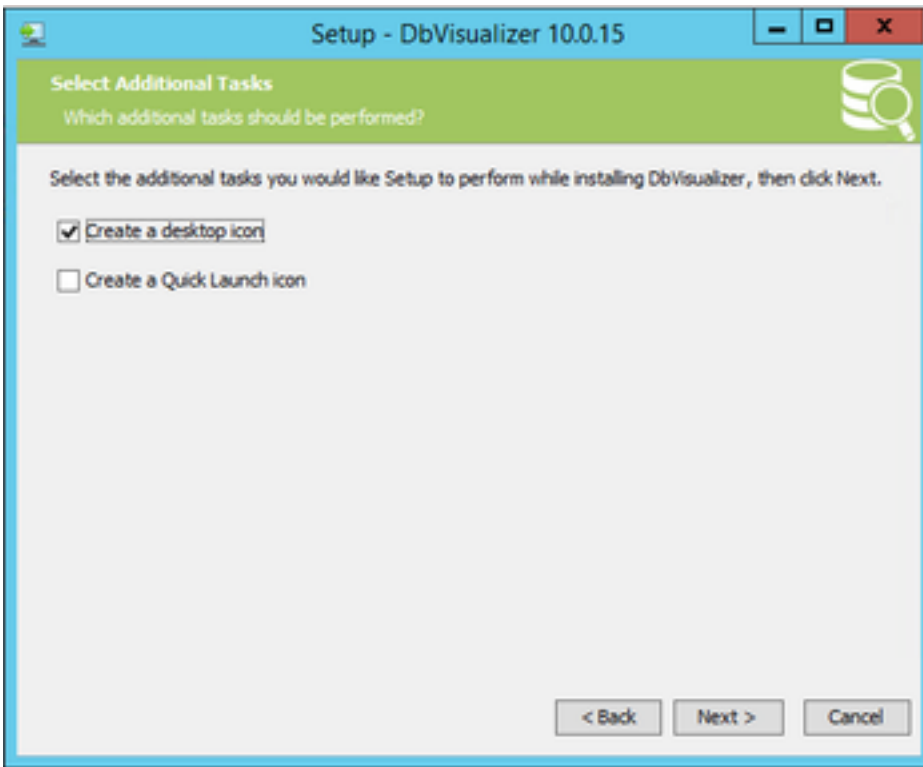
설치 위치를 제공합니다.



기본적으로 지원되는 데이터베이스 목록입니다. Informix DB는 목록에 없지만 나중에 올바른 JDBC 드라이버를 가져올 수 있습니다.

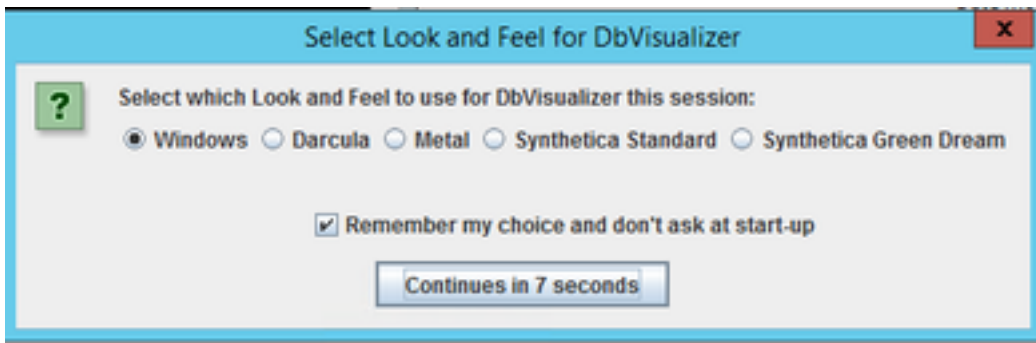






2단계. CVP Informix 데이터베이스에 대한 새 연결을 만듭니다.

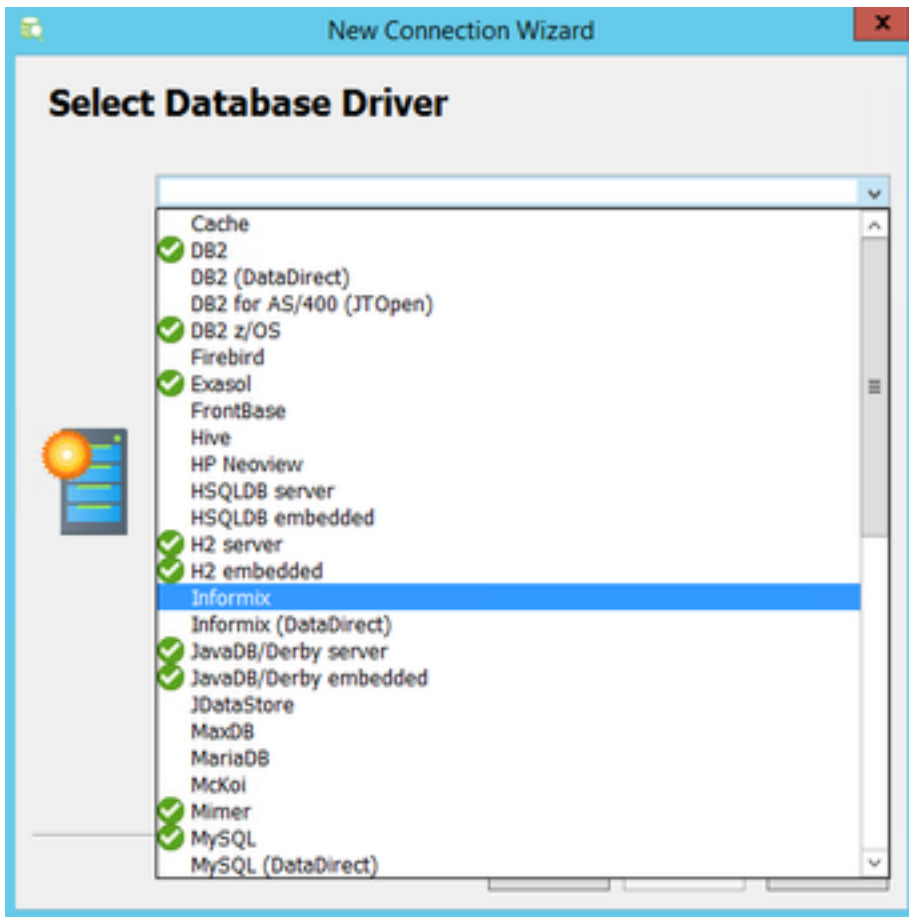
DbVisualizer를 처음 열면 기본 제공 스킴을 요청합니다. 확인 내 선택 사항을 기억하고 시작 시 묻지 않음



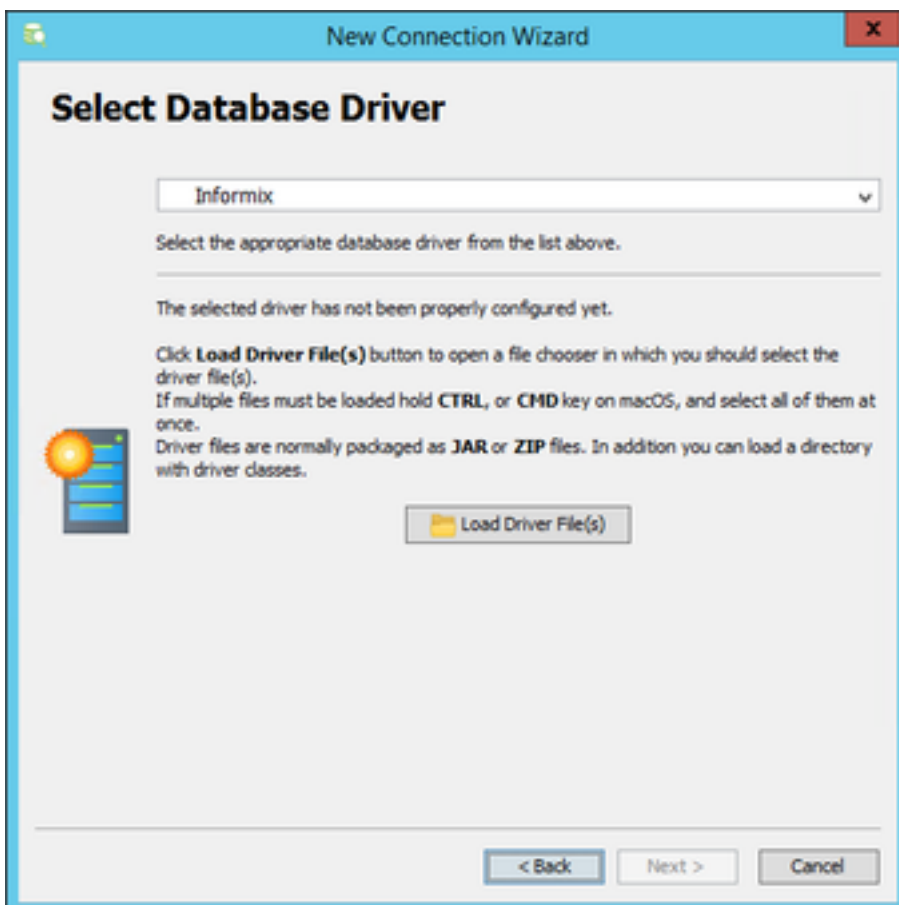
새 연결 마법사 창이 나타납니다. 연결의 이름을 지정합니다.



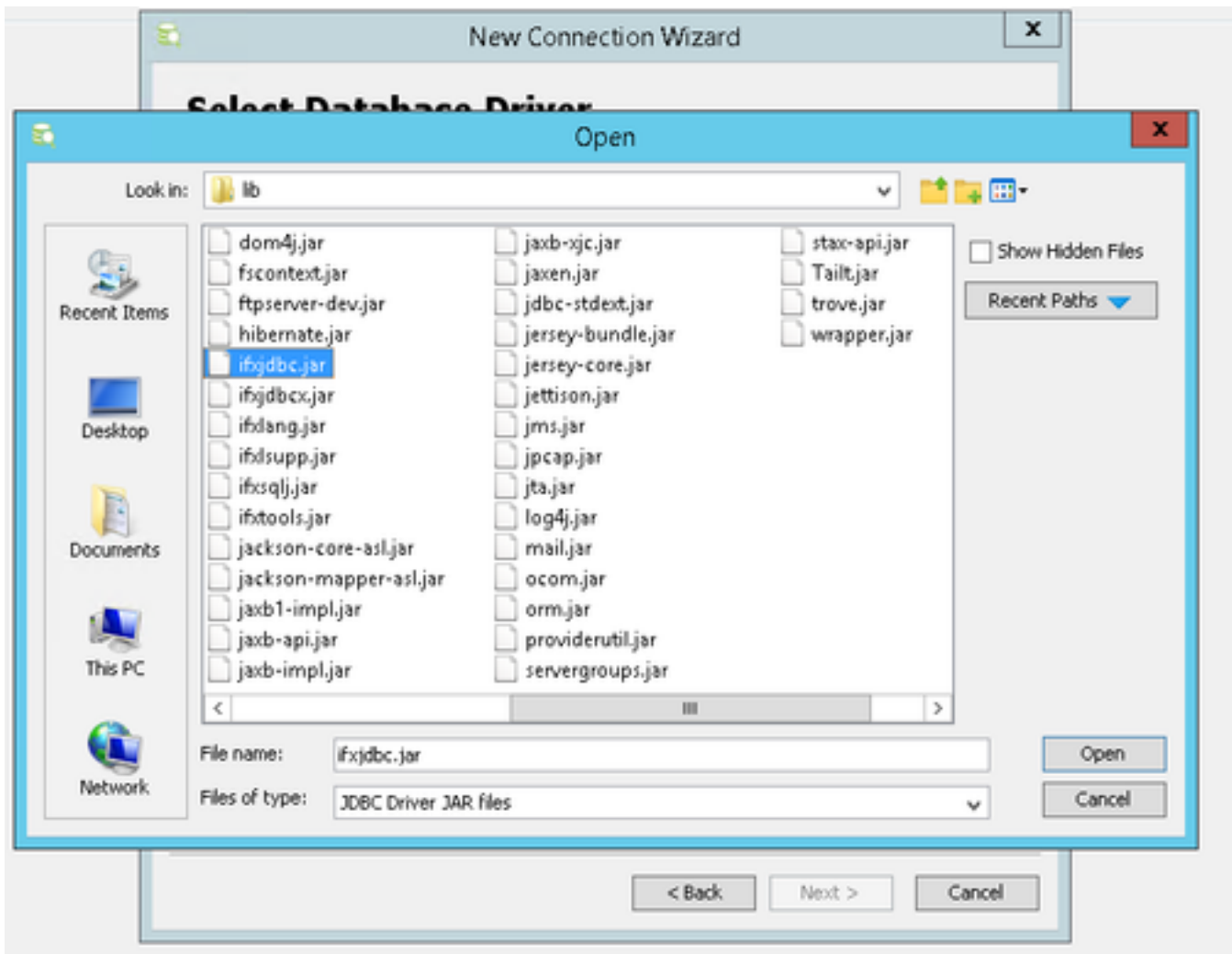
목록에서 Informix 데이터베이스를 선택합니다.



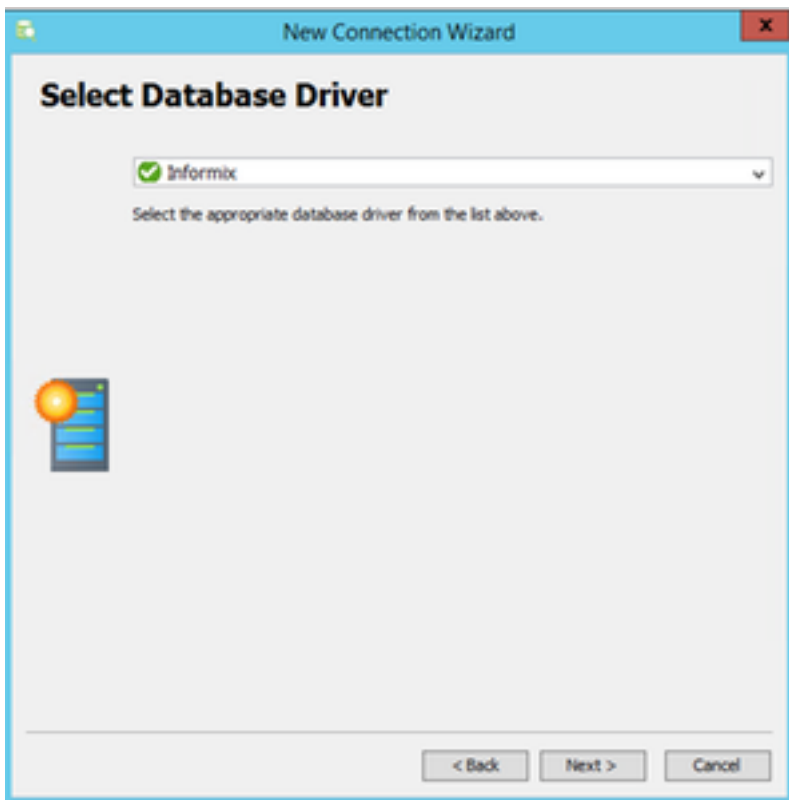
Informix 데이터베이스의 경우 드라이버 파일을 제공해야 합니다. 드라이버 파일 로드 선택



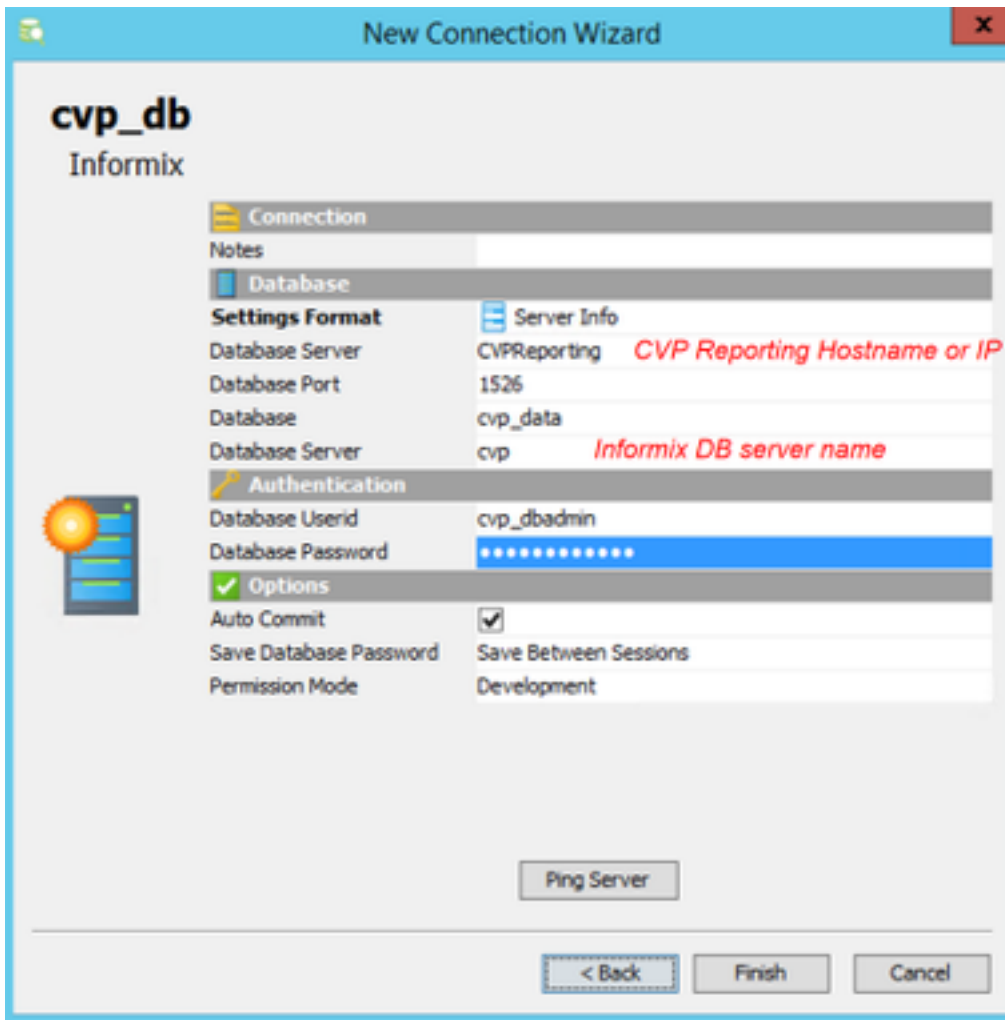
C:\Cisco\CVP\lib에서 ifxjdbc.jar 파일을 찾습니다. DbVisualizer Client가 CVP 보고 서버에 직접 설치된 경우, 그렇지 않으면 CVP 보고 서버에서 드라이버 파일을 복사합니다.



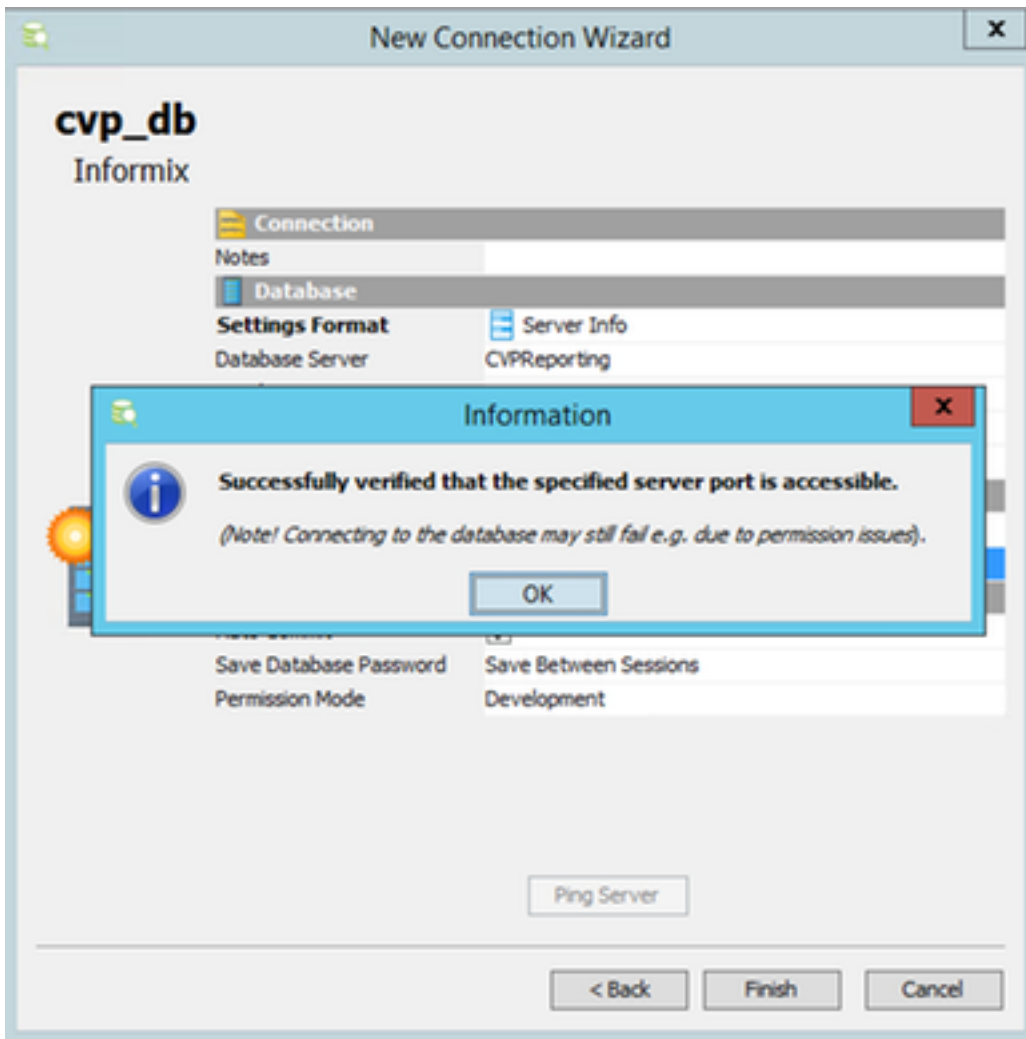
드라이버 파일을 업로드했습니다. 다음을 선택합니다.



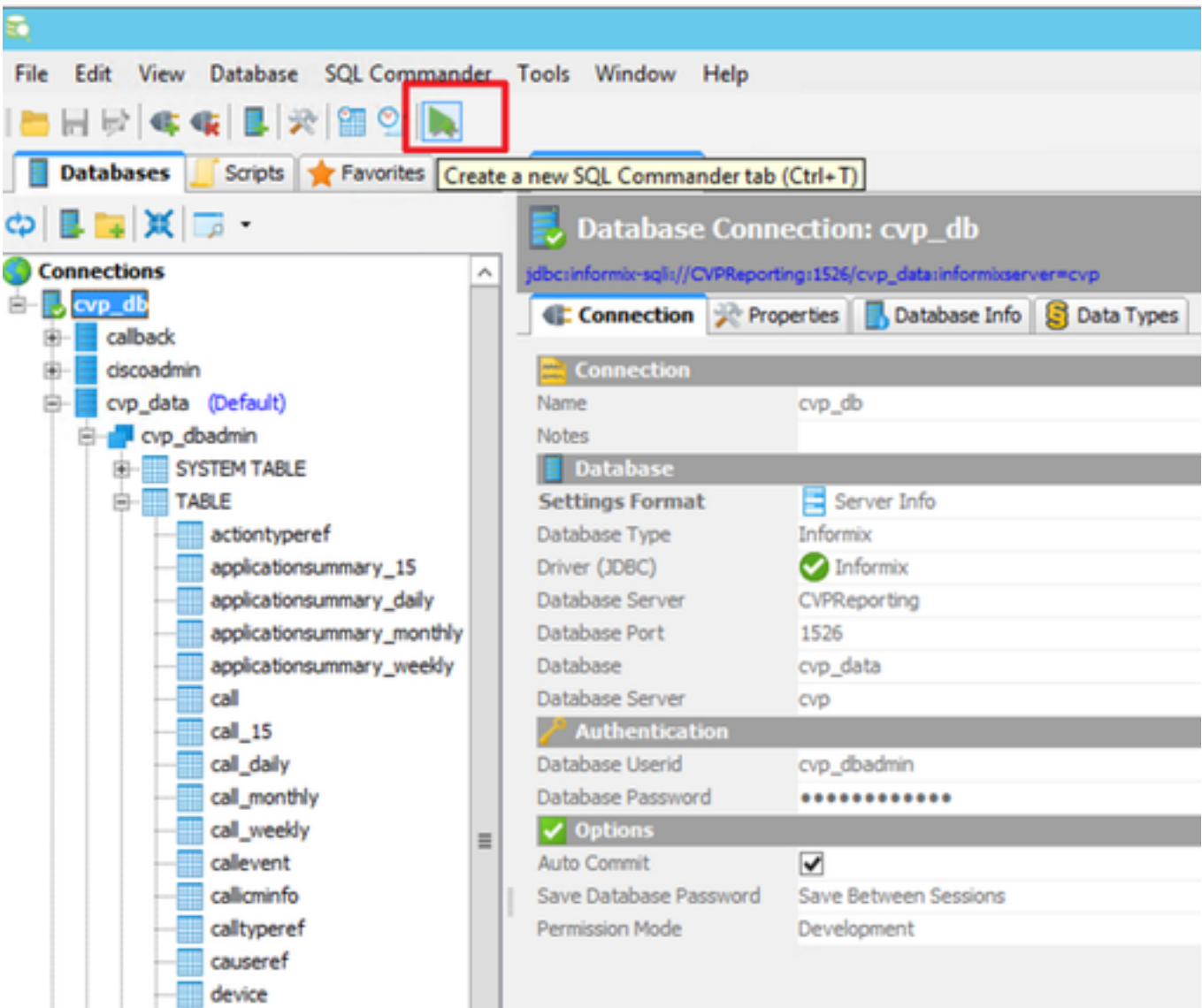
데이터베이스 서버 세부 정보 제공



Ping **Server**를 선택하고 ping이 성공했는지 확인합니다.그런 다음 **완료**를 선택합니다.



이제 데이터베이스를 탐색하고 SQL(Structured Query Language) 쿼리를 실행할 수 있습니다.



예:

