

# IP IVR サーバのローカル管理者パスワードの変更

## 内容

### [概要](#)

[Cisco IP IVR サーバ上でローカル管理者パスワードを変更すると、CRS で懸念事項や問題が生じますか。](#)

### [関連情報](#)

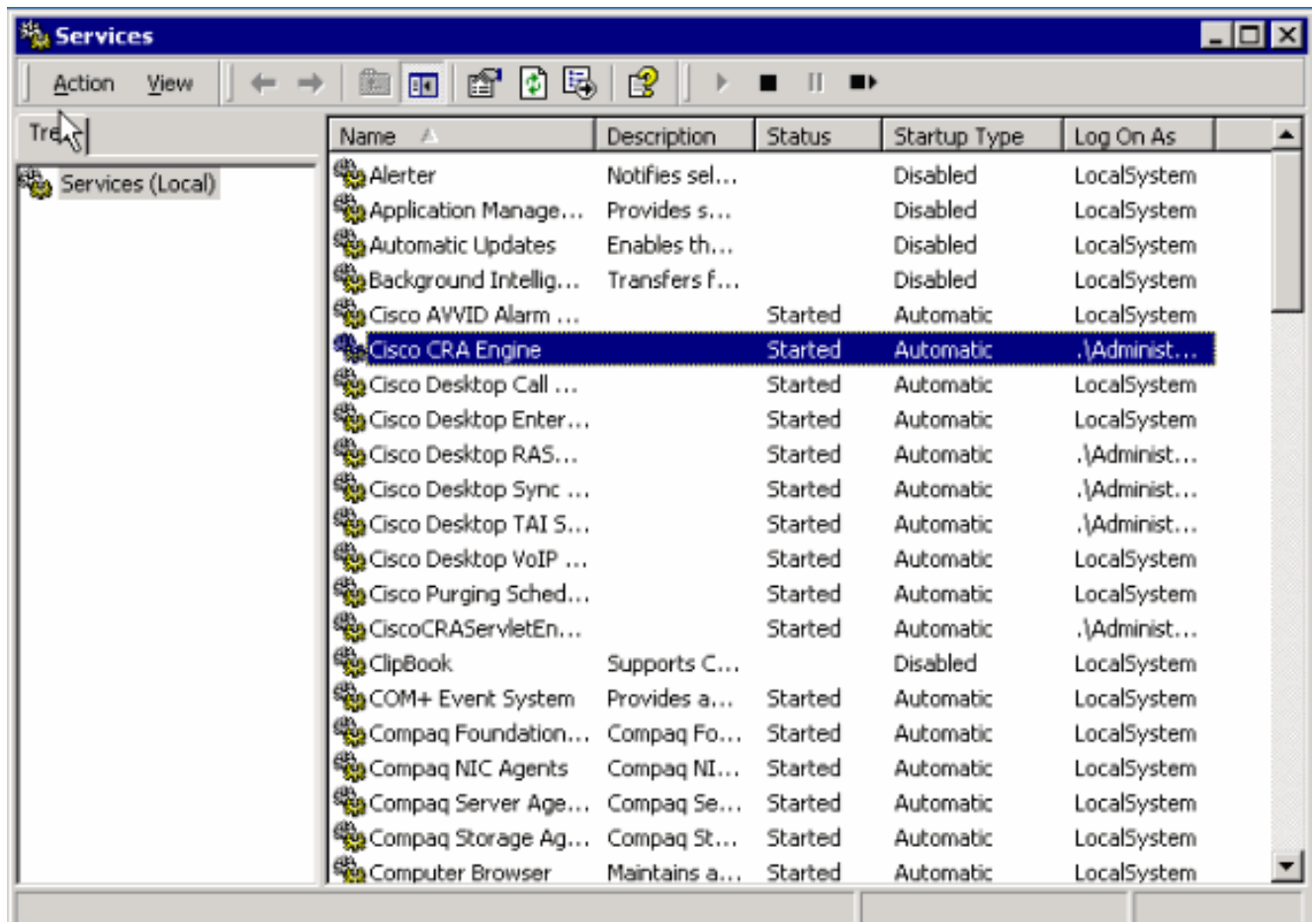
## 概要

Cisco Unified IP Interactive Voice Response ( IVR ) には、Cisco IP テレフォニー ソリューション向けの機能があります。必要に応じて、Cisco Customer Response Solution ( CRS ) または Cisco CallManager サービスと同じサーバ上に Cisco IP IVR をインストールできます。または、大容量の専用サーバとして Cisco IP IVR 設定できます。このドキュメントでは、Cisco IP IVR サーバのローカル管理者パスワードの変更の影響について説明します。

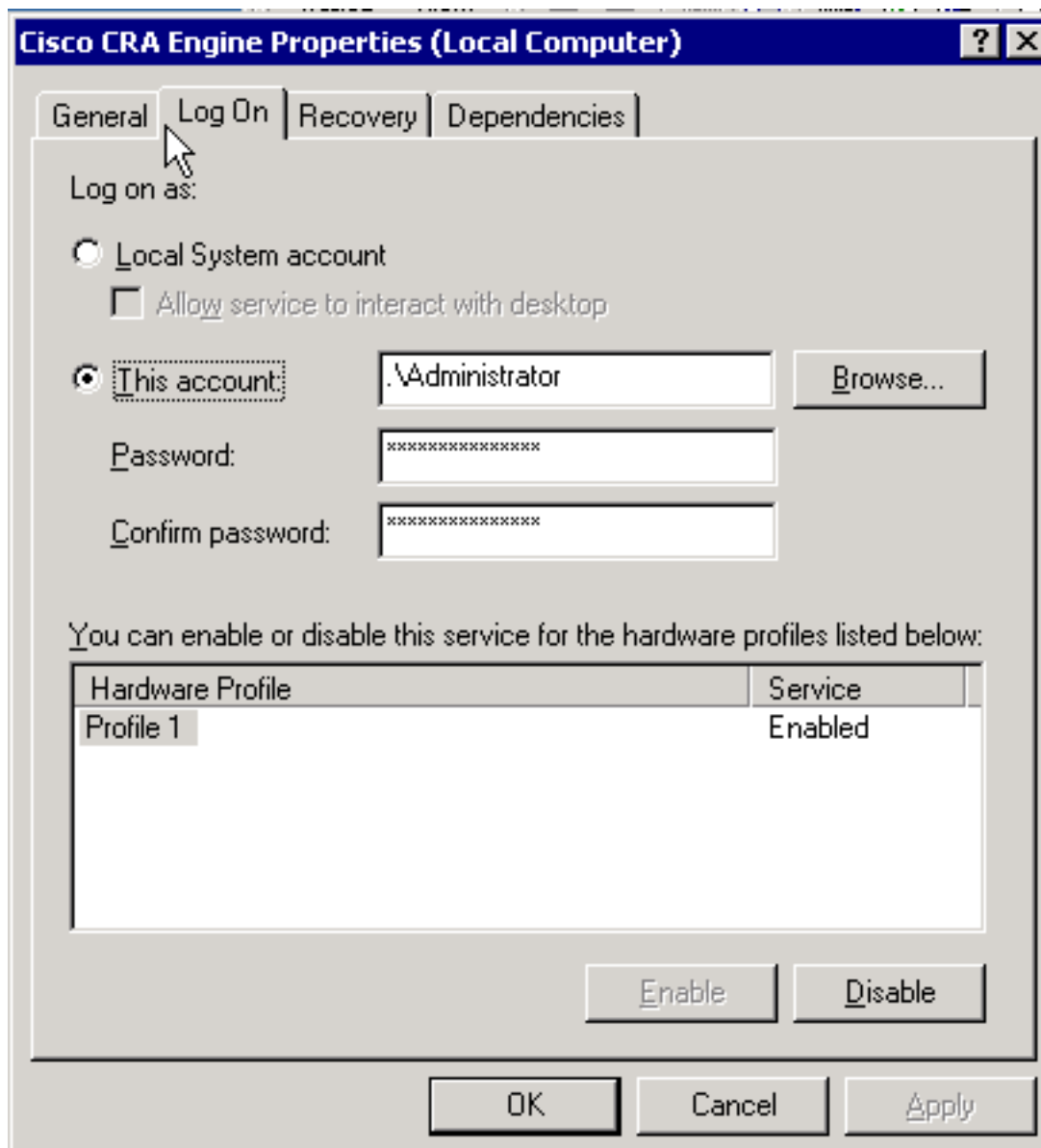
**Q. Cisco IP IVRサーバのローカル管理者パスワードを変更すると、CRSに関する問題や問題が発生しますか。**

**A. Cisco IP IVRサーバのローカル管理者パスワードを変更する場合は、Cisco CRA EngineサービスのLog Onプロパティの変更を反映する必要があります。次のステップを実行します。**

1. [Start] > [Programs] > [Administrative Tools] > [Services] の順に選択します。[Services] ウィンドウが表示されます。



2. [Cisco CRA Engine] を右クリックし、[Properties] をクリックします。[Cisco CRA Engine Properties] ダイアログボックスが表示されます。



3. [Log On] タブを選択します。
4. 現在のローカル管理者パスワードと一致するように、パスワードをリセットします。
5. Cisco CRA Engine プロセスを再起動します。

## 関連情報

- [テクニカル サポートとドキュメント - Cisco Systems](#)