

リモートCMEに接続された電話機でMWIを設定できない

内容

[概要](#)

[前提条件](#)

[要件](#)

[使用するコンポーネント](#)

[表記法](#)

[トポロジ](#)

[問題](#)

[解決方法](#)

[関連情報](#)

概要

このドキュメントでは、Cisco Unity Express (CUE) が、リモートの Cisco CallManager Express (CME) に接続されている電話機の Message Waiting Indicator (MWI) をオンにできない理由、および Cisco CallManager Express と Cisco Unity Express の環境における解決方法について説明します。

注：このドキュメントに含まれている設定はサポートされていません。このドキュメントは、この環境をラボのみでテストするお客様向けに書かれています。

前提条件

要件

次の項目に関する知識があることが推奨されます。

- Cisco CallManager Express
- Cisco Unity Express

使用するコンポーネント

このドキュメントの情報は、次のソフトウェアとハードウェアのバージョンに基づいています。

- Cisco CallManager Express バージョン 3.x
- Cisco Unity Express バージョン 2.2

このドキュメントの情報は、特定のラボ環境にあるデバイスに基づいて作成されました。このドキュメントで使用するすべてのデバイスは、初期 (デフォルト) 設定の状態から起動しています

。対象のネットワークが実稼働中である場合には、どのようなコマンドについても、その潜在的な影響について確実に理解しておく必要があります。

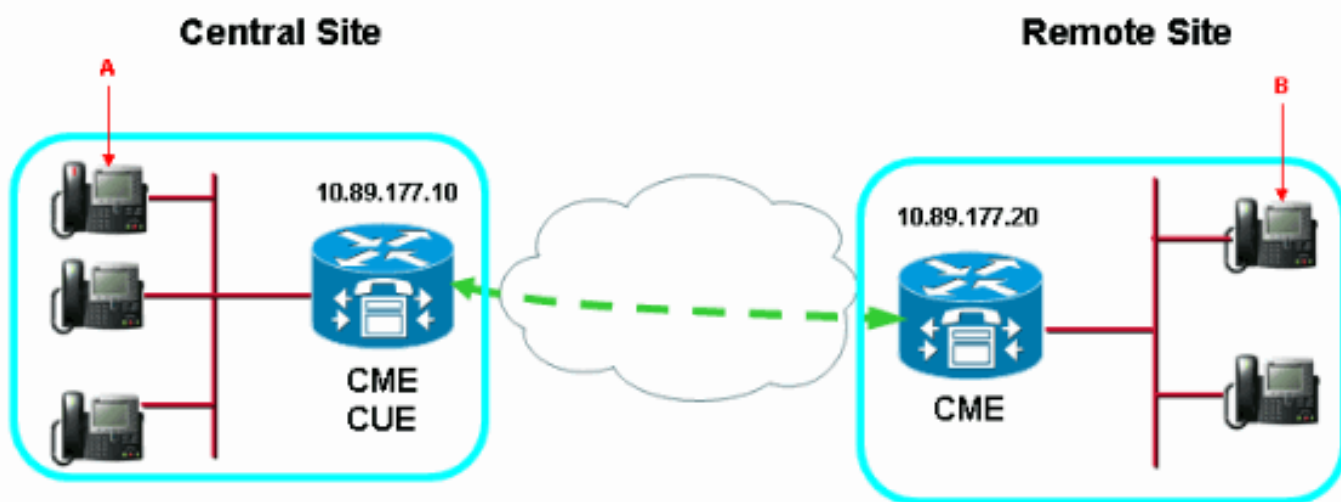
表記法

ドキュメント表記の詳細は、『[シスコテクニカルティップスの表記法](#)』を参照してください。

トポロジ

セントラルサイトに、1つのCisco CallManager Expressと1つのCisco Unity Expressがインストールされています。リモートサイトには、1つのCisco CallManager Expressだけがインストールされています。[図1](#)にこのトポロジを示します。

図1：トポロジ



問題

Cisco Unity Express はセントラルサイトに設置された電話機 ([図1](#)の矢印Aを参照)のMWIは設定できますが、リモートサイトに設置されたすべての電話機 ([図1](#)の矢印Bを参照)のMWIをオン/オフすることはできません。

解決方法

この問題は、Cisco CallManager ExpressとCisco CallManager Express/Cisco Unity Expressの設定が間違っているために発生します。次の出力に正しい設定を示します。

- 次の設定をリモートCisco CallManager Expressに追加します。

```
!--- Enters telephony-service configuration mode. telephony-service !--- Enables the router to relay MWI information to remote Cisco IP phones. mwi relay !--- Enters ephone-dn configuration mode and configures !--- the ephone-dns for the Cisco IP phone lines. ephone-dn 2 !--- Configures a valid number to turn on MWI. number 2000.... !--- Turns on MWI. mwi on !--- Enters ephone-dn configuration mode and configures !--- the ephone-dns for the Cisco IP phone lines. ephone-dn 3 !--- Configures a valid number to turn off MWI. number 2001.... !--- Turns off MWI. mwi off
```

- 次の設定をセントラルCisco CallManager Express/Cisco Unity Expressに追加します。

!--- Enters VoIP voice-service configuration mode. voice service voip !--- Allows connections between H.323 and SIP endpoints in !--- an IP-to-IP Gateway (IPIPGW). allow connection H323 to sip !--- Allows connections between SIP and H.323 endpoints in an IPIPGW. allow connection sip to H323 dial-peer voice 10 voip !--- Sends MWI on or off to the remote Cisco CallManager Express !--- where 4... are the directory numbers in the remote site. destination-pattern 200[0,1]4... !--- Remote Cisco CallManager Express IP address. session-target ipv4:10.89.177.20

関連情報

- [音声に関する技術サポート](#)
- [音声とユニファイド コミュニケーションに関する製品サポート](#)
- [Cisco IP Telephony のトラブルシューティング](#)
- [テクニカル サポートとドキュメント – Cisco Systems](#)