

# FindITネットワークプロープを使用したフロアプランとデバイスの管理

## 目的

FindITネットワークプロープの[Floor Plan]ビューでは、ネットワークデバイスの物理的な場所を追跡できます。建物または建物の各階のプランをアップロードし、各ネットワークデバイスをプランに配置できます。これにより、メンテナンスが必要なデバイスを簡単に見つけることができます。

フロアプランはトポロジマップと同様の操作を行い、フロアプランに配置されたデバイスはトポロジマップのデバイスと同じ方法で操作できます。

この記事では、FindITネットワークプロープのフロアプランを管理し、その場所に応じてネットワークデバイスを配置する方法について説明します。

## FindITネットワークプロープを使用したフロアプランの管理

### 新しい平面図を作成する

ステップ1: FindITネットワークプロープの管理GUIにログインします。



## FindIT Network Probe

cisco

---

.....

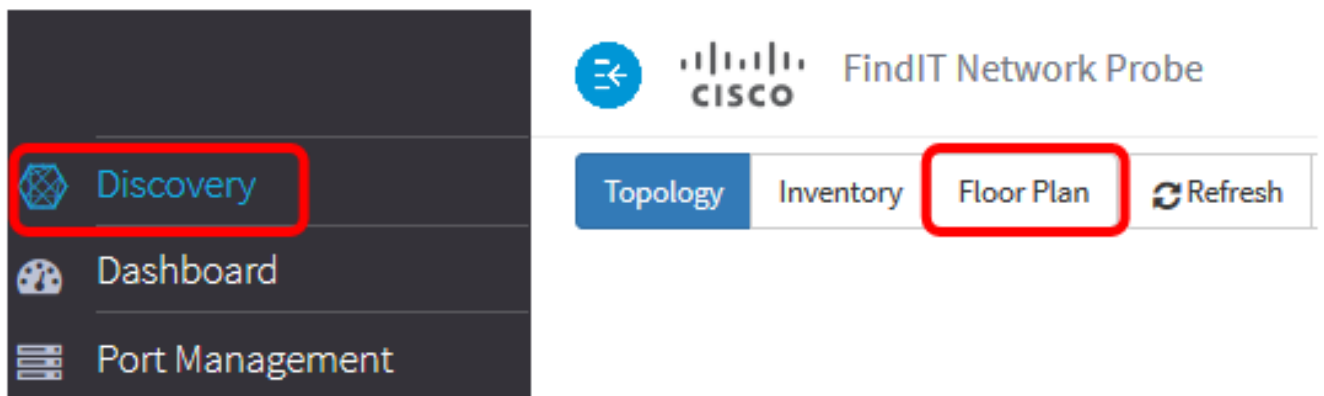
---

English ▼

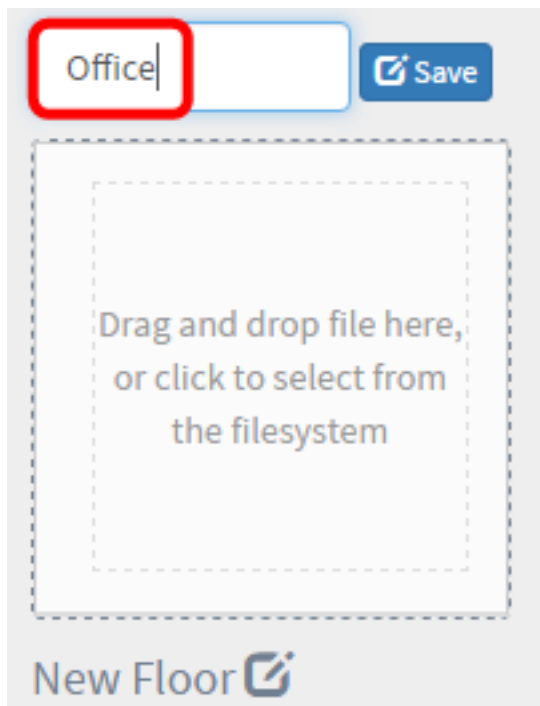
---

Login

ステップ2:[Discovery] > [Floor Plan]を選択します。



ステップ3:[New Building]フィールドに、床を収容する建物の名前を入力します。



注：この例では、ビル名としてOfficeが使用されています。

ステップ4:[Save]をクリックします。

ステップ5：フロアプランを含むイメージファイルを、新しいフロアのターゲットエリアにドラッグアンドドロップします。サポートされる画像形式は.png、.gif、.jpgです。最大イメージサイズは500 KBです。



注：または、ターゲット領域をクリックして、コンピュータからイメージをアップロードすることもできます。

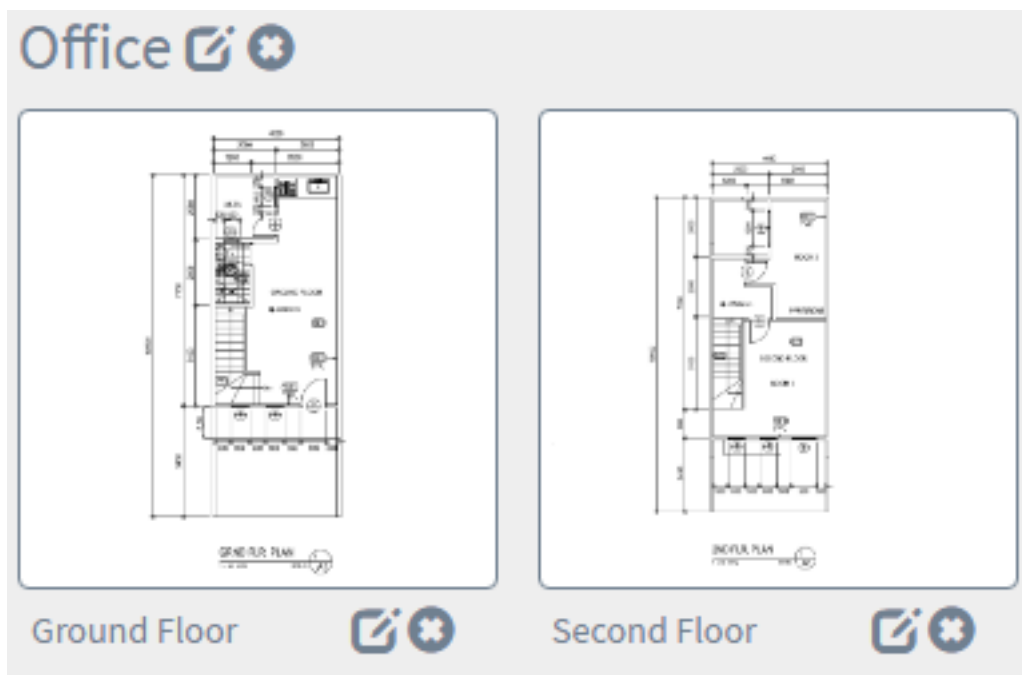
ステップ6:[New Floor]フィールドにフロア名を入力します。



注：この例では、フロア名として[Ground Floor]が使用されています。

ステップ7:[Save]をクリックします。

ステップ8：ネットワークデバイスを使用して、フロアごとにステップ6～7を繰り返します。

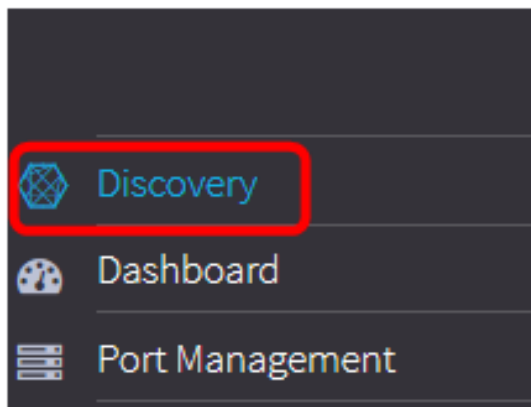


ステップ9：各建物についてステップ3～8を繰り返します。

これで、新しい建物と間取り図が作成されました。

## 平面図を編集する

ステップ1:[Discovery] > [Floor Plan]を選択します。



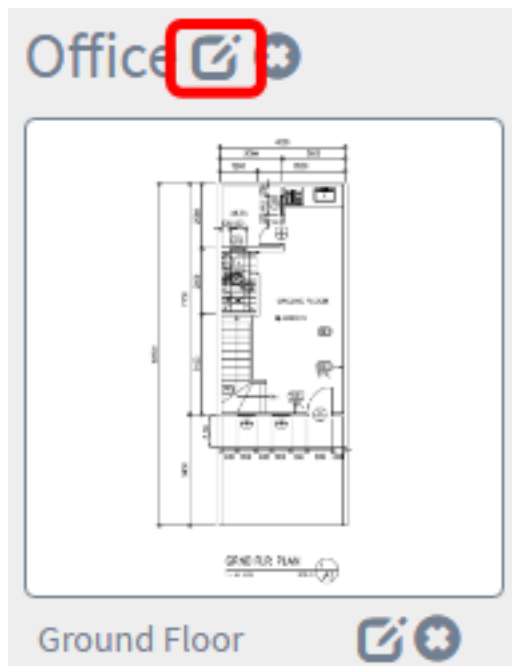
Topology

Inventory

Floor Plan

Refresh

ステップ2: 建物の名前の横にある[編集]ボタンをクリックして、名前を編集します。

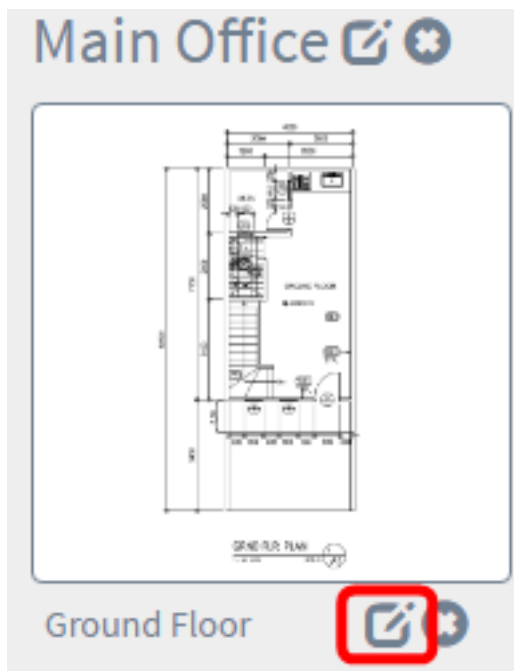


ステップ3:[Building Name]フィールドに新しいビル名を入力します。

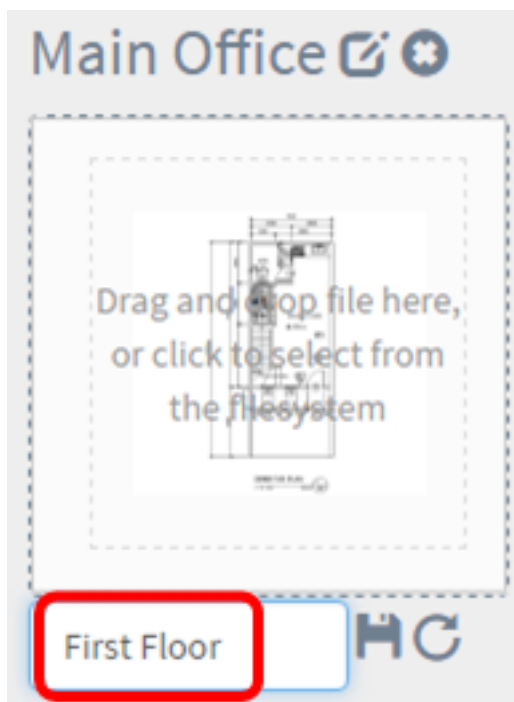


ステップ4:[Save]ボタンをクリックします。

ステップ5：フロア名の横にある[編集]ボタンをクリックして、名前を編集します。

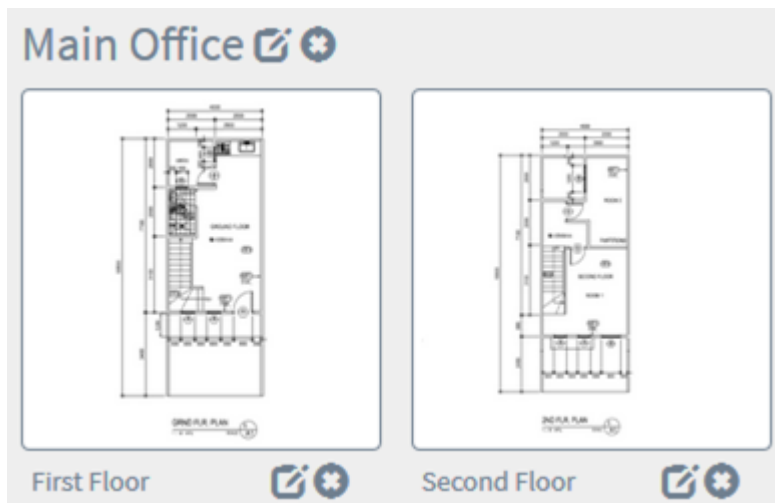


ステップ6:[Floor Name]フィールドに新しいフロア名を入力します。



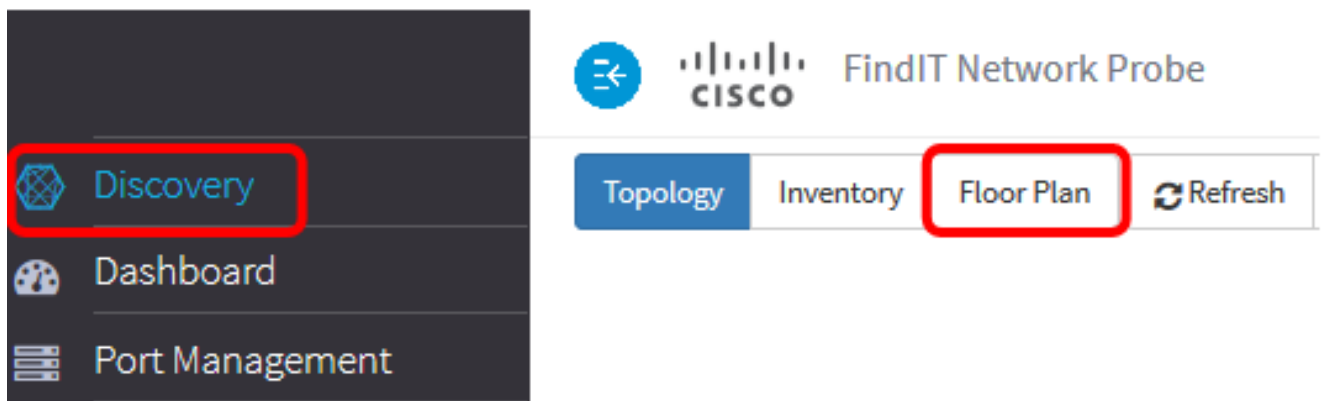
ステップ7:[Save]ボタンをクリックします。

これで、間取り図の変更が保存されました。

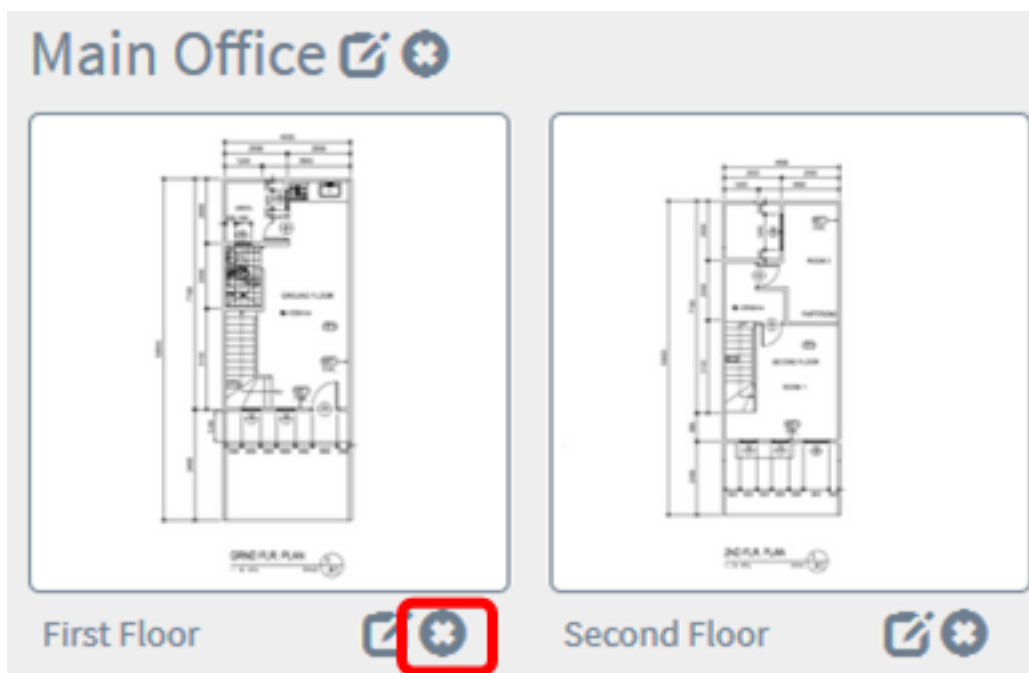


## 平面図を削除する

ステップ1:[Discovery] > [Floor Plan]を選択します。



ステップ2:フロアプランを削除するには、削除するフロアプラン名の横にある[削除]アイコンをクリックします。



ステップ3:[OK]をクリックして続行します。

## Delete Building

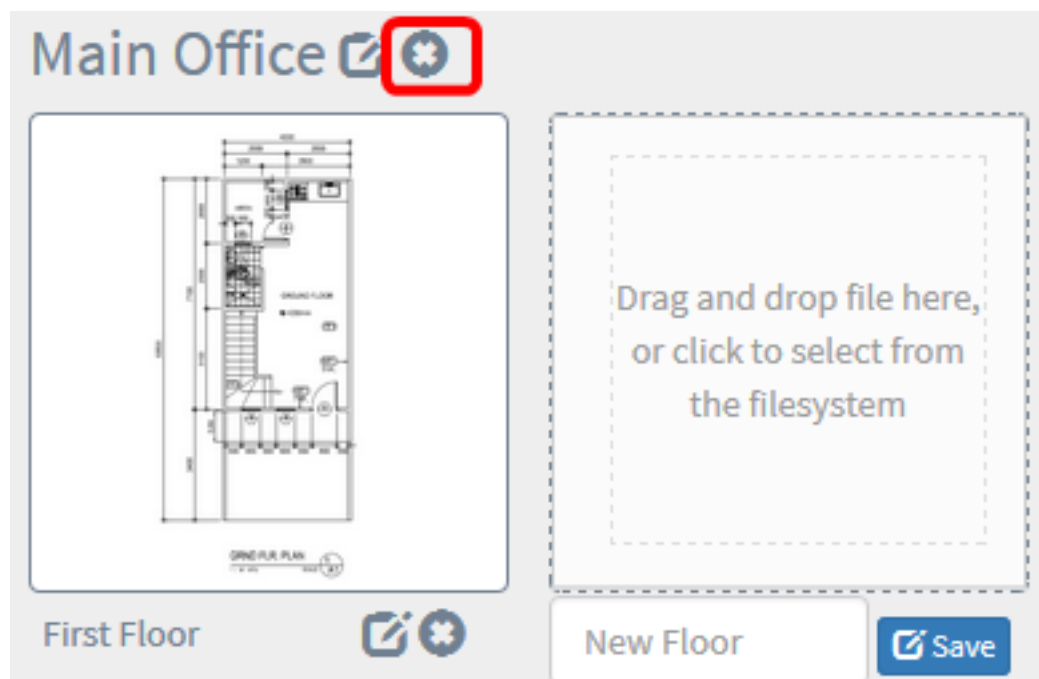


 Do you really want to delete this floor?

Ok

Cancel


ステップ4：建物を削除するには、削除する建物の名前の横にある[削除]アイコンをクリックします。



ステップ5:[OK]をクリックして続行します。

## Delete Building



 Do you really want to delete the entire building?

Ok

Cancel

これで間取り図が削除されるはずですが。

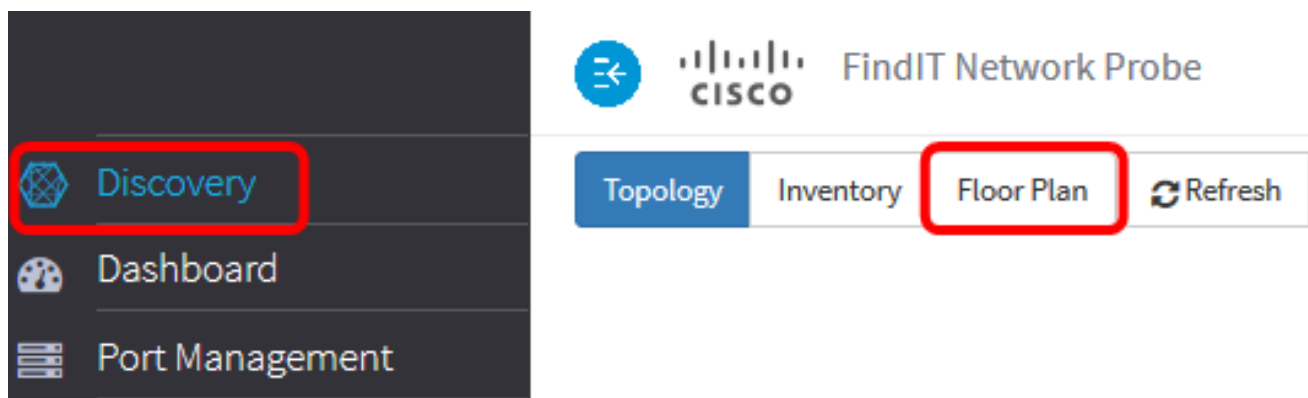
## 間取り図でのデバイスの管理

サイトのフロアプランを管理し、ネットワークデバイスを配置して、デバイスの場所を文書化できます。次の手順に従って、このプロセスを実行します。

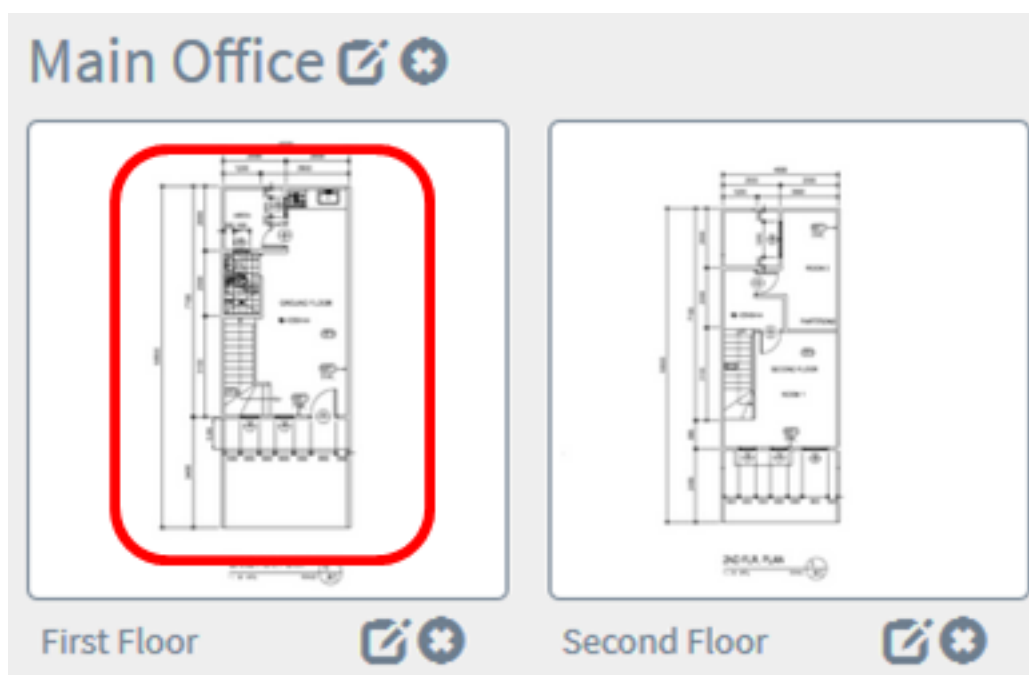
### フロアプランでのネットワークデバイスの追加



ステップ1:[Discovery]作業ペインで、[Floor Plan]をクリックします。



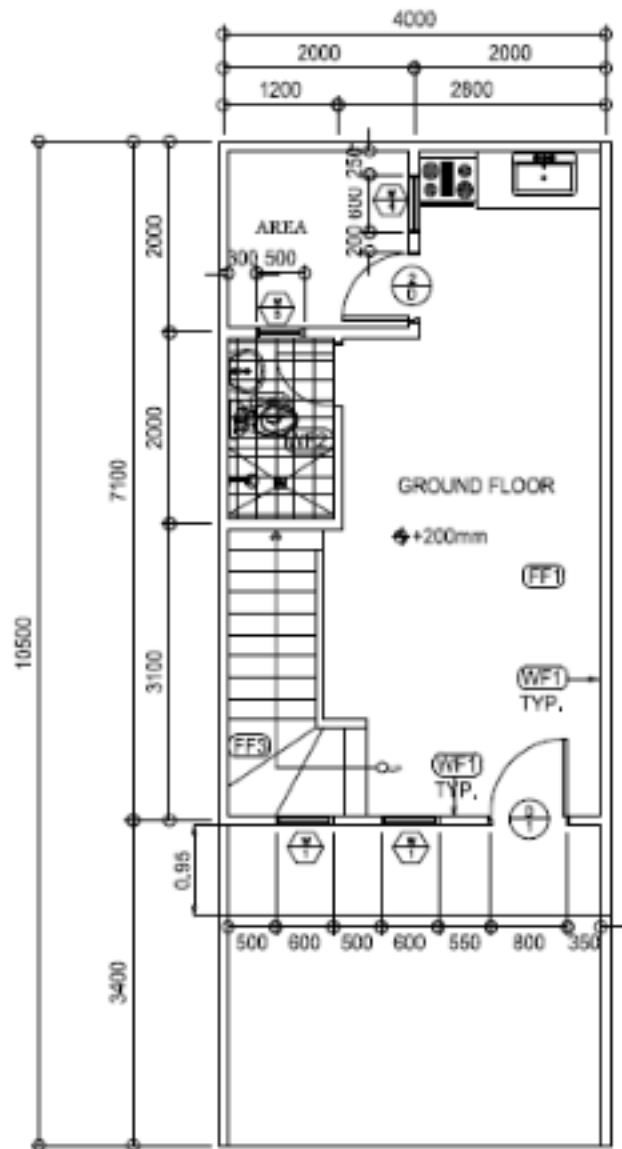
ステップ2：平面図をクリックします。



注：この例では、本社の[1階]が選択されています。

ステップ3：デバイスをフロアプランに配置するには、画面下部の検索ボックスにデバイス名またはIPアドレスを入力します。入力すると、一致するデバイスが表示されます。グレー表示のデバイスアイコンは、平面図にすでに配置されているデバイスを表します。

Floor Plan / Main Office - First Floor



GRND FLR. PLAN  
1: 80 MTS. SCALE: 1/A1



[switch1f47a8](#)  
192.168.1.130



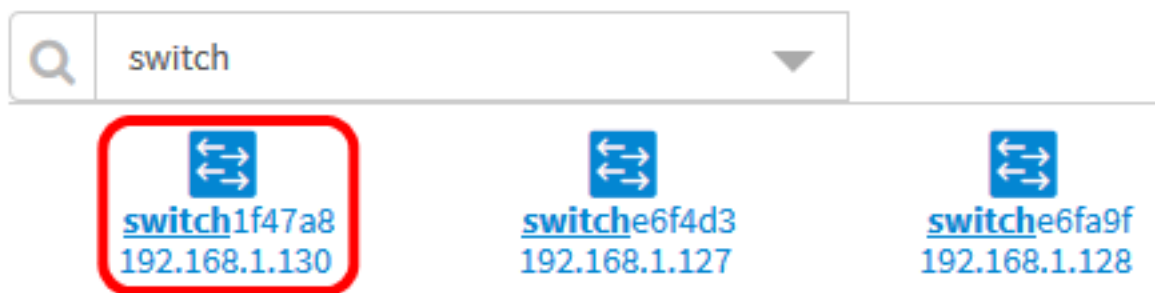
[switch6f4d3](#)  
192.168.1.127



[switch6fa9f](#)  
192.168.1.128

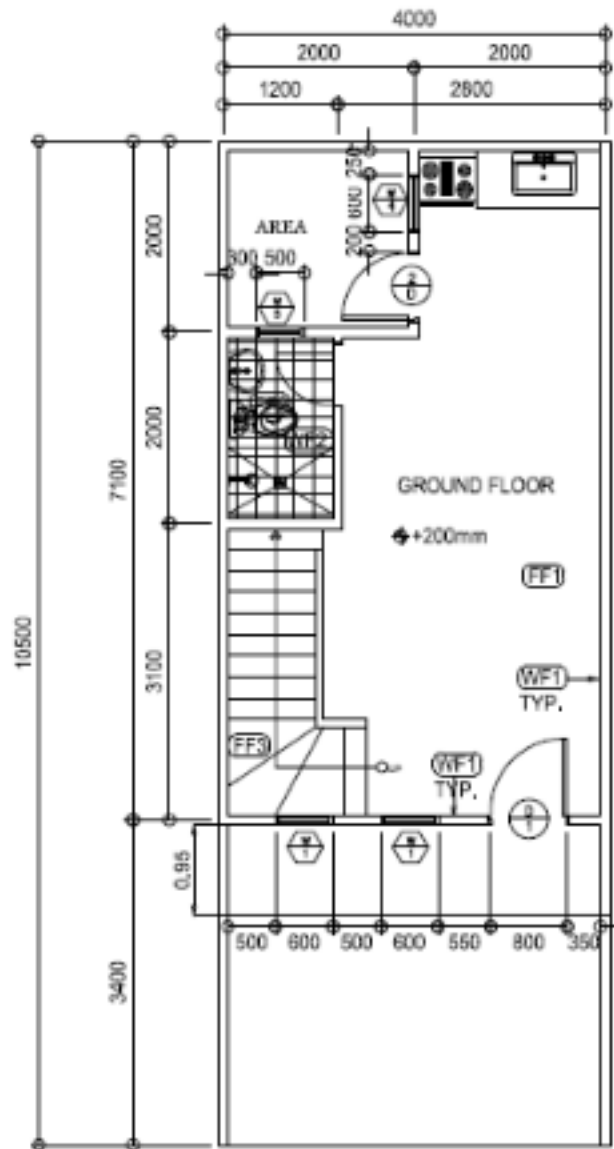
注：この例では、スイッチを使用して検索します。

ステップ4：デバイスをクリックして、平面図に追加します。



注：この例では、switch1f47a8が選択されています。

選択したデバイスが平面図に表示されます。



GRND FLR. PLAN  
1 : 80 MTS. SCALE: 1/A1



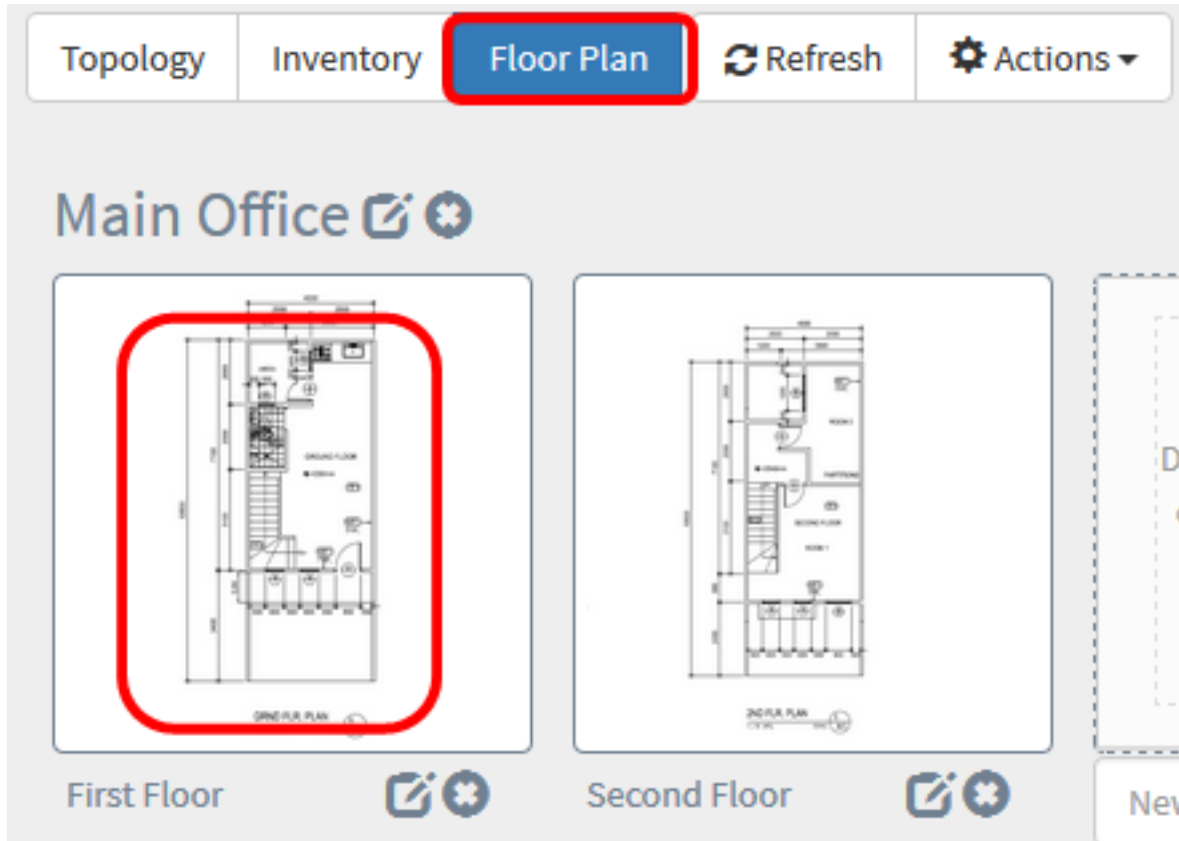
switch



これで、フロアプランにネットワークデバイスが追加されました。

## フロアプランでのネットワークデバイスの配置

ステップ1:[Discovery] > [Floor Plan]を選択し、間取り図をクリックします。



注：この例では、本社の[1階]が選択されています。

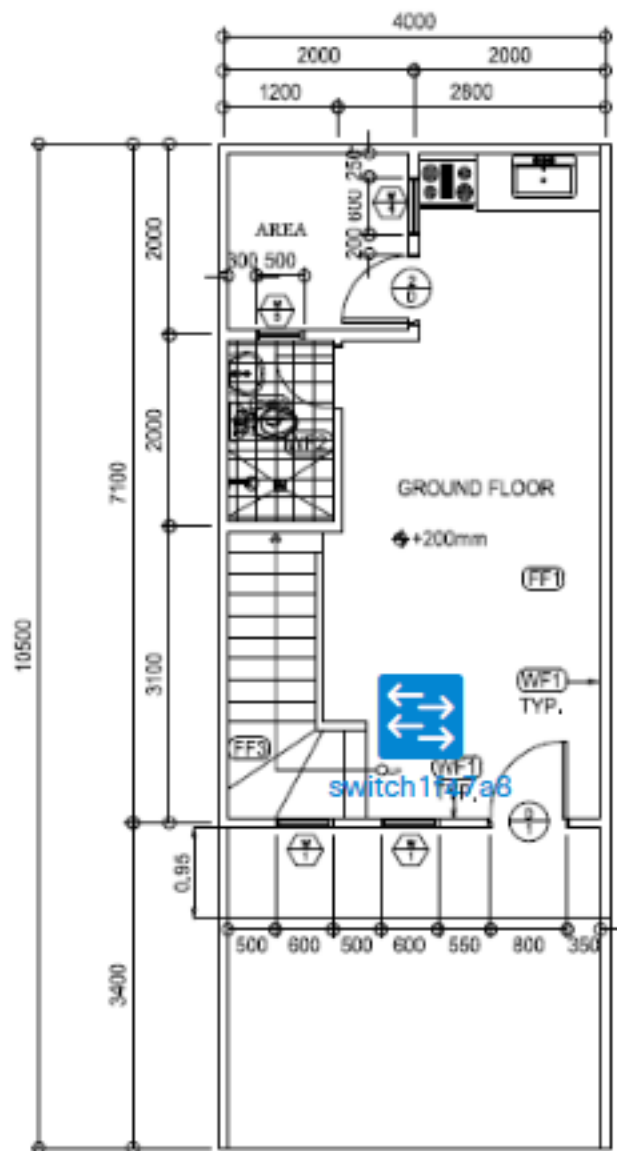
ステップ2：デバイスをクリックして、平面図に追加します。

**重要：**既に別の平面図に配置されているデバイスを選択すると、そのデバイスは削除され、このデバイスに追加されます。

Floor Plan / Main Office - First Floor



  
wap0a519e



GRND FLR. PLAN

1 : 80 MTS.

SCALE: 



wap

  
**wap0a519e**  
192.168.1.157

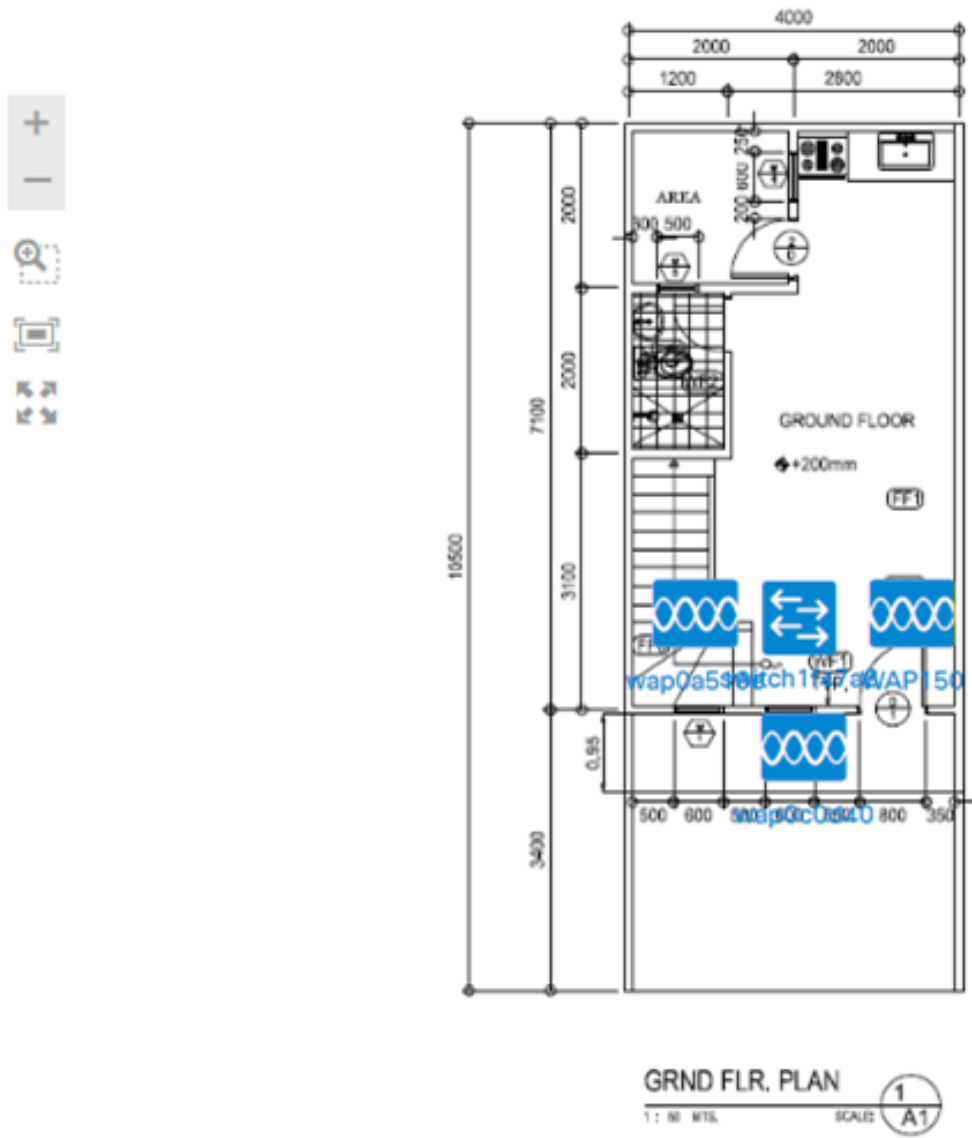
  
**wap150**  
192.168.1.123

  
**wap0c0d40**  
192.168.1.126

ステップ3：デバイスをクリックしてドラッグし、平面図の目的の場所に移動します。

ステップ4：すべてのデバイスが間取り図に追加されるまで、ステップ2と3を繰り返します。

Floor Plan / Main Office - First Floor



Search bar containing the text "wap".

**wap0a519e**  
192.168.1.157

**wap150**  
192.168.1.123

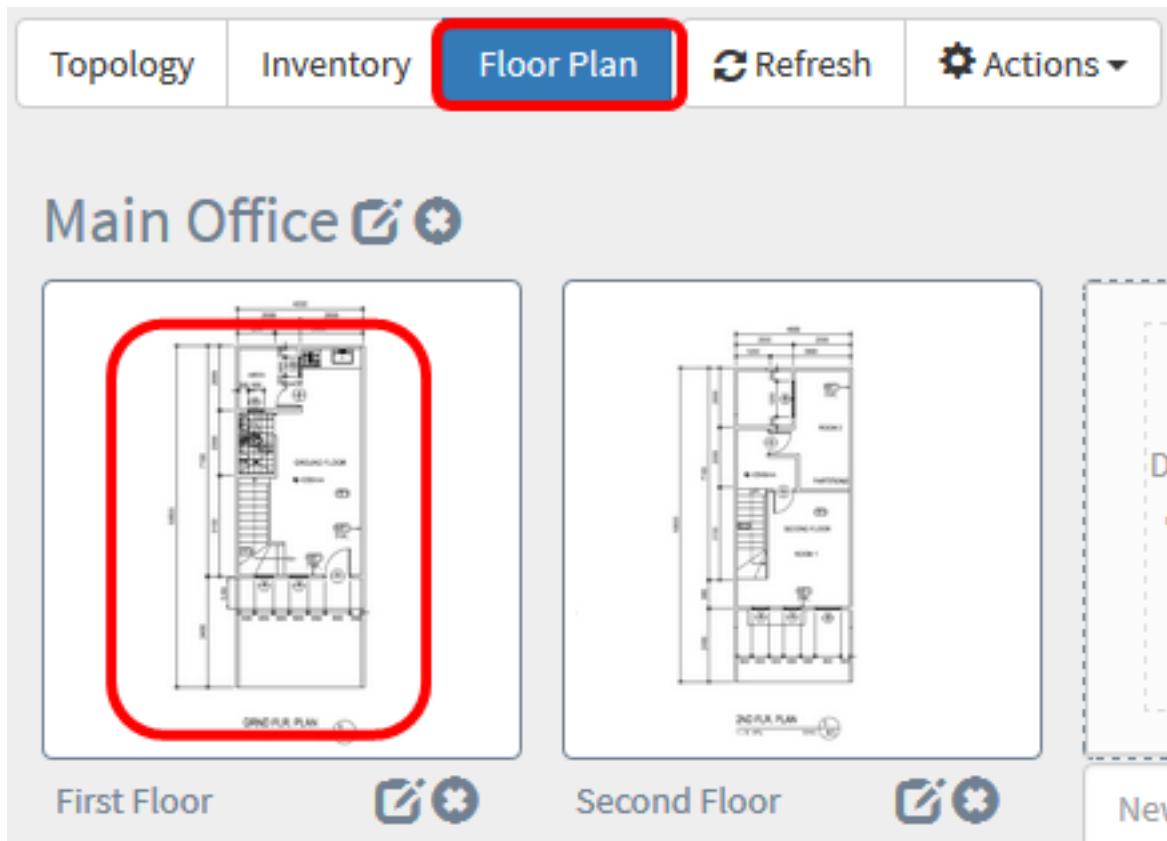
**wap0c0d40**  
192.168.1.126

**wap0c0dd0**  
192.168.1.124

これで、ネットワークデバイスをフロアプランに配置できました。

## 平面図からデバイスを削除する

ステップ1:[Discovery] > [Floor Plan]を選択し、平面図をクリックします。



注：この例では、[1階]が選択されています。

ステップ2：削除するデバイスをクリックします。





WAP150

IP address:192.168.1.123

### Basic Information:



**Model :** WAP150

**Description :** WAP150 Wireless-AC/N Dual Radio Access Point with PoE

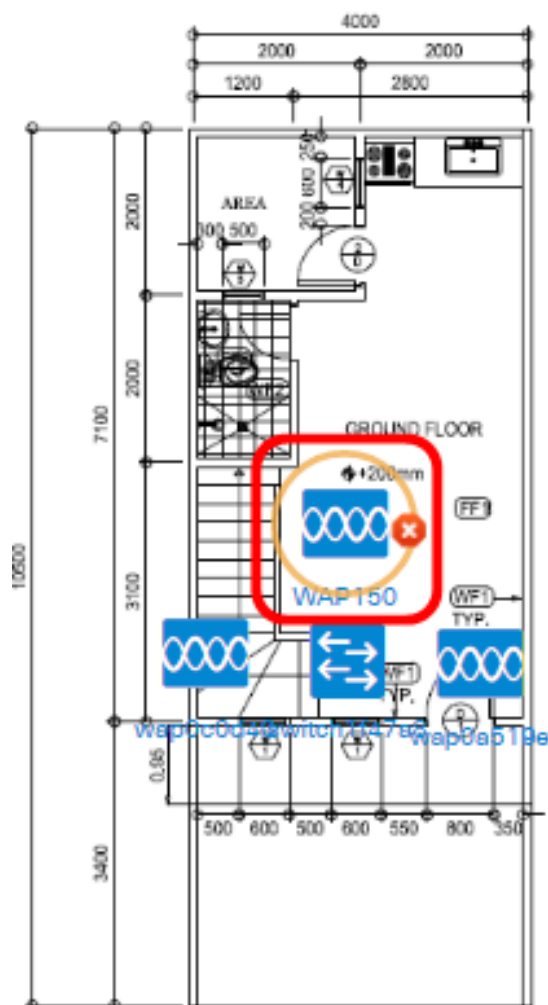
**Firmware Version :** 1.0.1.7

**PID VID :** WAP150-E-K9-EU V01

**MAC Address :** 80:E8:6F:0A:5D:EE

**Serial Number :** DNI1951A2K3

**Status :** Online



GRND FLR. PLAN

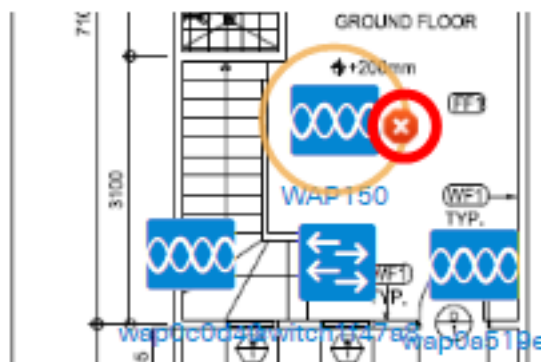
1 : 30 MTD.



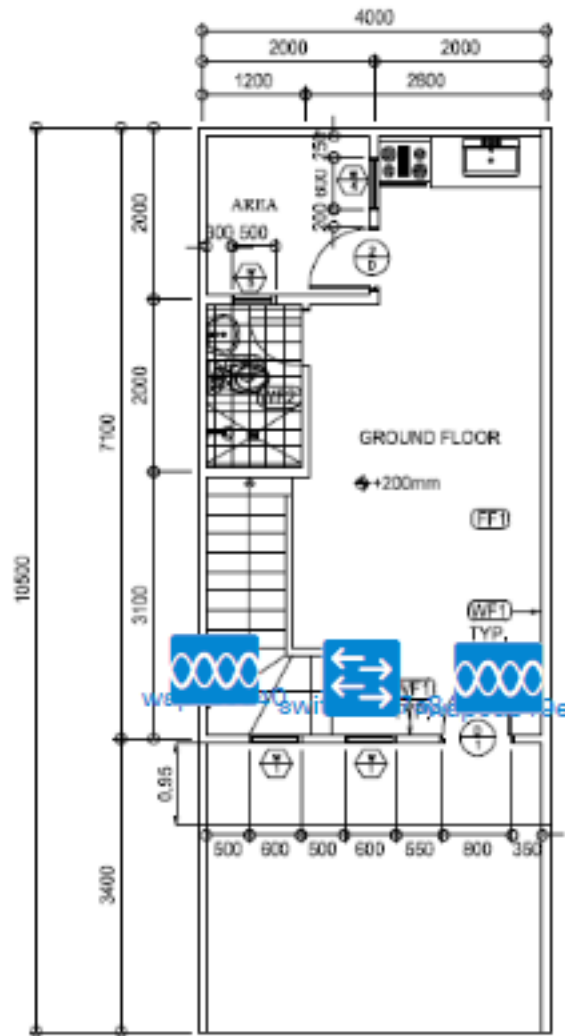
### Notifications:

注：この例では、WAP150が選択されています。

ステップ3：表示された[Delete]ボタンをクリックして、デバイスを平面図から削除します。



これで、デバイスが平面図から削除されたはずですが。



GRND FLR. PLAN  
 1 : 80 MTS. SCALE: 1/A1

wap

  
**wap0a519e**  
 192.168.1.157

  
**wap0c0d40**  
 192.168.1.126

  
**wap150**  
 192.168.1.123