

# SEL ログでの C460 M4 TPM メッセージ

## 内容

[概要](#)

[問題](#)

[影響を受ける可能性のあるシステム：](#)

[お客様に対する表示/影響：](#)

[解決方法](#)

[回避策オプション：](#)

[回避策 1 - IMC を工場出荷時のデフォルト設定にリセットする](#)

[回避策 2 - IMC CLI 経由で工場出荷時のデフォルトにリセットする](#)

## 概要

このドキュメントの目的は、C460 M4 サーバの信頼されたプラットフォーム モジュール (TPM) 関連のシステム イベント ログ (SEL) イベントに関する問題に対処することです。小数の C460 M4 スペア サーバでは、工場出荷直後の TPM プレゼンスに関する重要な SEL イベントが発生します。次の手順は、この問題の影響を受けるサーバの問題解決に役立ちます。

## 問題

**影響を受ける可能性のあるシステム：**

およそ 614 台のスペア C460 M4 システム (2014 年 6 月 2 日 ~ 2016 年 4 月 13 日の間に出荷されたもの)。

**お客様に対する表示/影響：**

工場から納入されたサーバに関して、以下のような重要な SEL イベントがお客様側で確認される場合があります。



The screenshot shows an 'Event Log' window with a table of log entries. The entry shown is a critical event from 2016-04-13 11:16:17 UTC, with the message 'TPM\_FAULT\_STATUS: Add-in Card sensor, Predictive Failure asserted'.

Time (UTC)	Severity	Message
2016-04-13 11:16:17	Critical	TPM_FAULT_STATUS: Add-in Card sensor, Predictive Failure asserted

サーバの運用には影響ありませんが、このメッセージは不要な懸念を生じさせ、TAC へのコールの原因となる場合があります。これは TPM が製造の過程で処理された方法と関係があります。C460 M4 システムは、TPM プレゼンスに関して「キャッシュされた」値を維持します。これはそのサーバに TPM がインストールされたことがあるかどうかを示しますが、すべてのサーバにはテスト中にインストールされた TPM があります。C460 M4 は、TPM の現在のプレゼンスも管理しています。スペアとして注文されたすべてのサーバは TPM なしで出荷されるため、システムは一度インストールされたモジュールが削除されたと認識し、警告をトリガーします。

## 解決方法

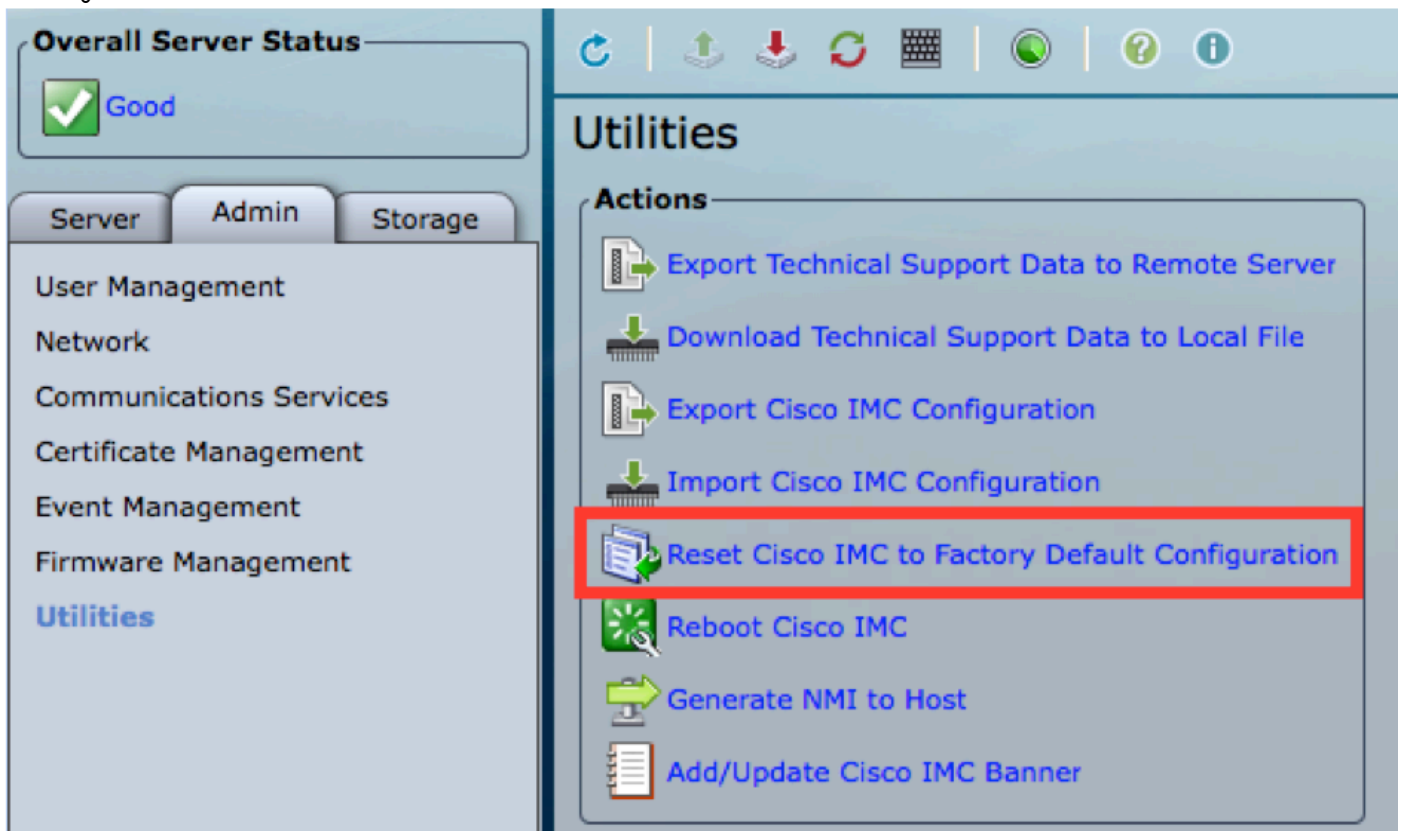
このメッセージを削除したい場合、次の回避策により、この SEL イベントに迅速に対処することができます。この回避策には、統合管理コントローラ (IMC) を工場出荷時のデフォルト設定にリセットし、キャッシュされた TMP プレゼンス値をクリアする操作が含まれます。

### 回避策オプション：

#### 回避策 1 - IMC を工場出荷時のデフォルト設定にリセットする

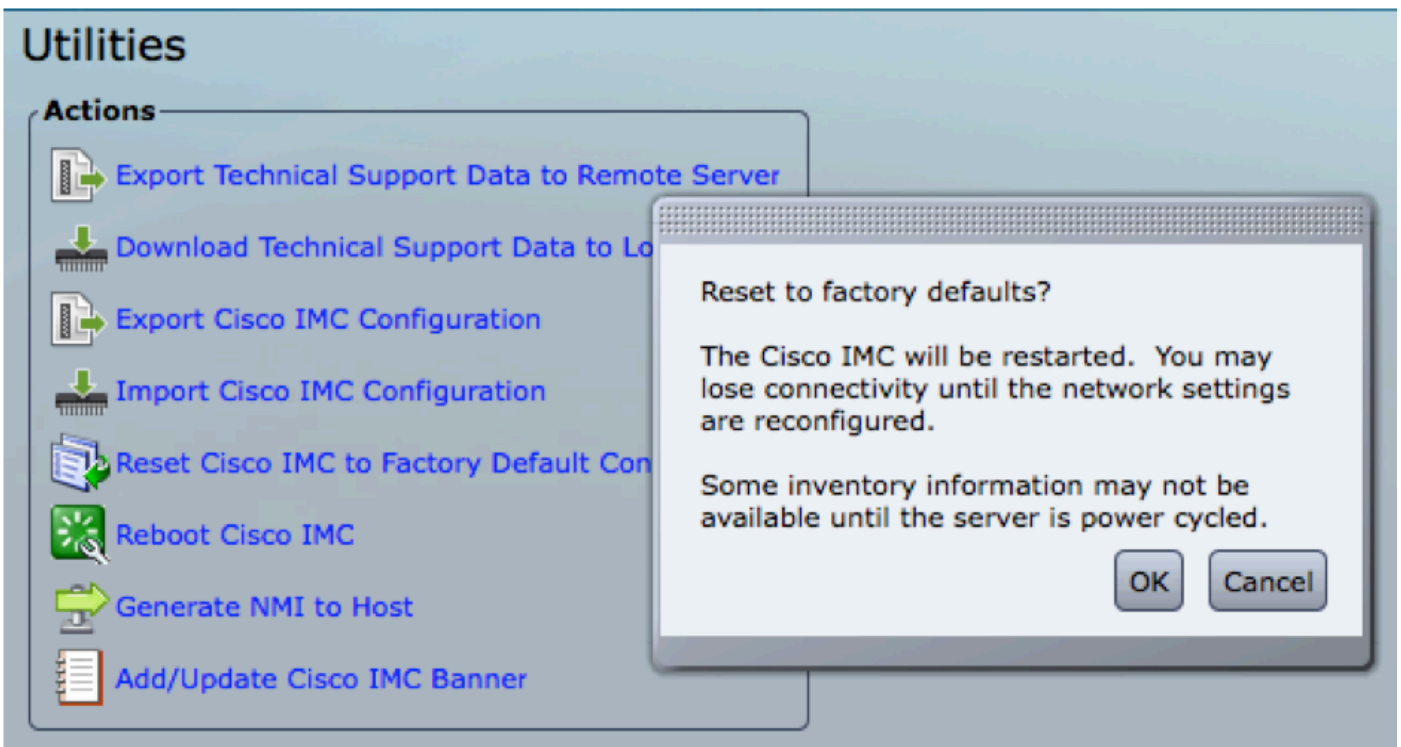
IMC WebUI 経由で工場出荷時のデフォルトにリセットする

1. ブラウザでIMC IPにアクセスし、ログインし、[Admin] → [Utilities]タブに移動します
2. 次の図に示すように、[Reset Cisco IMC to Factory Default Configuration] をクリックします



3. ポップアップボックスが表示されます。[OK] をクリックして続行します。

**注：** IMC は完全にリセットされ、すべての設定を再設定する必要があります。リセットする前に必要な情報を記録しておいてください。



## 回避策 2 - IMC CLI 経由で工場出荷時のデフォルトにリセットする

1. ユーザの資格情報を使用して、IMC IP に SSH で接続します。
2. 次のコマンドを下記のように入力します。
  - a.scope cimc
  - b.factory-default

```
[C240-FCH1825V2M3# scope cimc
[C240-FCH1825V2M3 /cimc # factory-default
This operation will reset the Cisco IMC configuration to factory default.
All your configuration will be lost. Some inventory information may
not be available until the server is powered on or power cycled.
Continue?[y|N]
```

3. 続行するには「y」と入力します。

注：IMC は完全にリセットされ、すべての設定を再設定する必要があります。

リセットする前に必要な情報を記録しておいてください。