

一般的なBGP問題のトラブルシューティング

内容

[はじめに](#)

[前提条件](#)

[要件](#)

[使用するコンポーネント](#)

[表記法](#)

[背景説明](#)

[主要なトラブルシューティングフローチャート](#)

[BGPネイバー確立のトラブルシューティング](#)

[ルーティングテーブルにないルートのトラブルシューティング](#)

[マルチホーミング着信のトラブルシューティング](#)

[BGPルートアドバタイズメントのトラブルシューティング](#)

[マルチホーミング発信のトラブルシューティング](#)

[関連情報](#)

はじめに

このドキュメントでは、Border Gateway Protocol (BGP ; ボーダーゲートウェイプロトコル) の一般的な問題をトラブルシューティングする方法について説明します。

前提条件

要件

このドキュメントに関する固有の要件はありません。

使用するコンポーネント

このドキュメントの内容は、特定のソフトウェアやハードウェアのバージョンに限定されるものではありません。

このドキュメントの情報は、特定のラボ環境にあるデバイスに基づいて作成されました。このドキュメントで使用するすべてのデバイスは、クリアな (デフォルト) 設定で作業を開始しています。本稼働中のネットワークでは、各コマンドによって起こる可能性がある影響を十分確認してください。


表記法

ドキュメント表記の詳細は、『[シスコテクニカルティップスの表記法](#)』を参照してください。

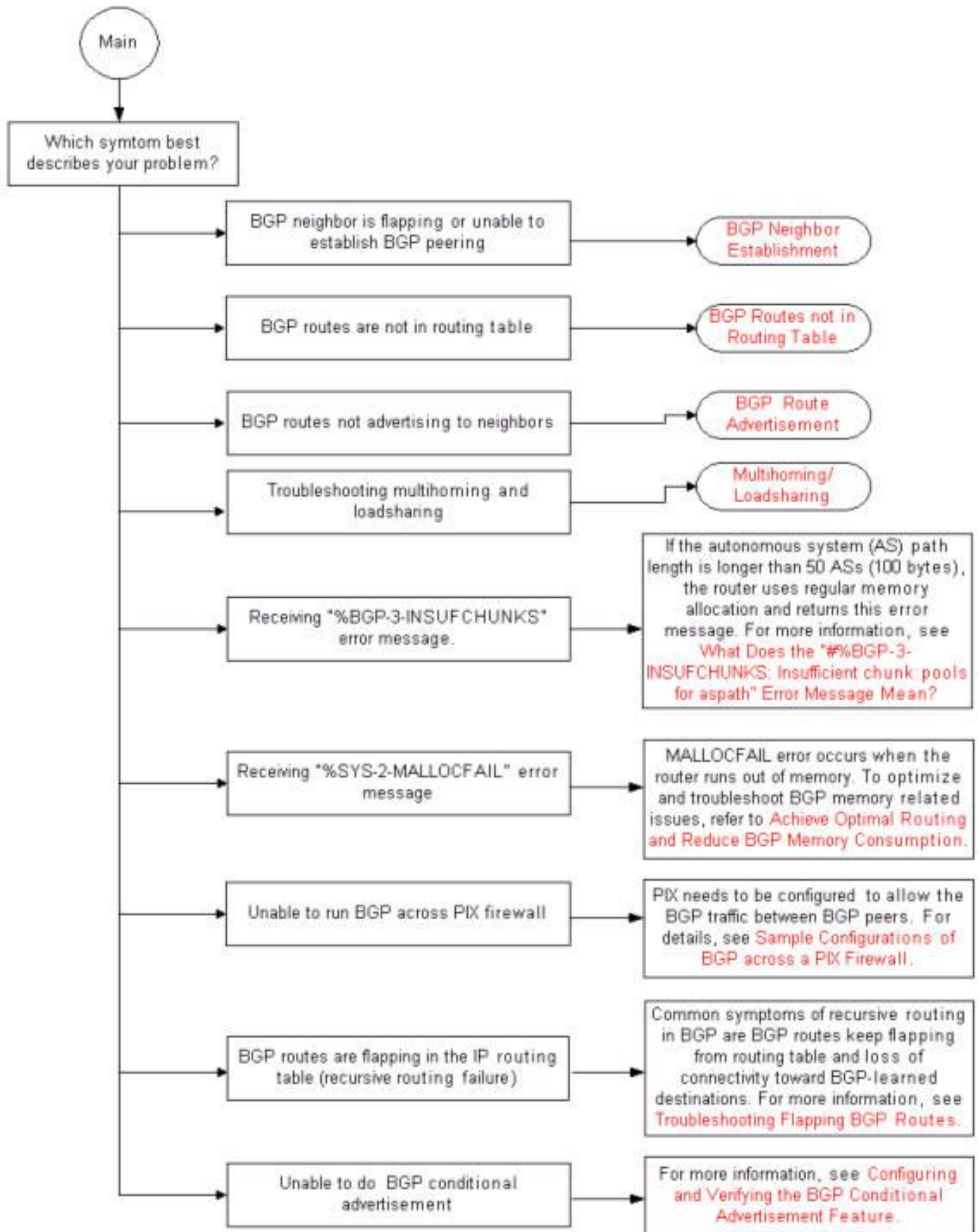
背景説明

このドキュメントでは、BGPの問題をトラブルシューティングするための複数のオプションのフローチャートを示します。

ご使用のシスコデバイスの、`show ip bgp`、`show ip bgp neighbors`、`show ip bgp summary`、または`show tech-support` コマンドの出力データがあれば、Cisco CLIアナライザを使用して潜在的な問題と修正を表示できます。Cisco CLIアナライザを使用するには、シスコ登録ユーザーである必要があります。

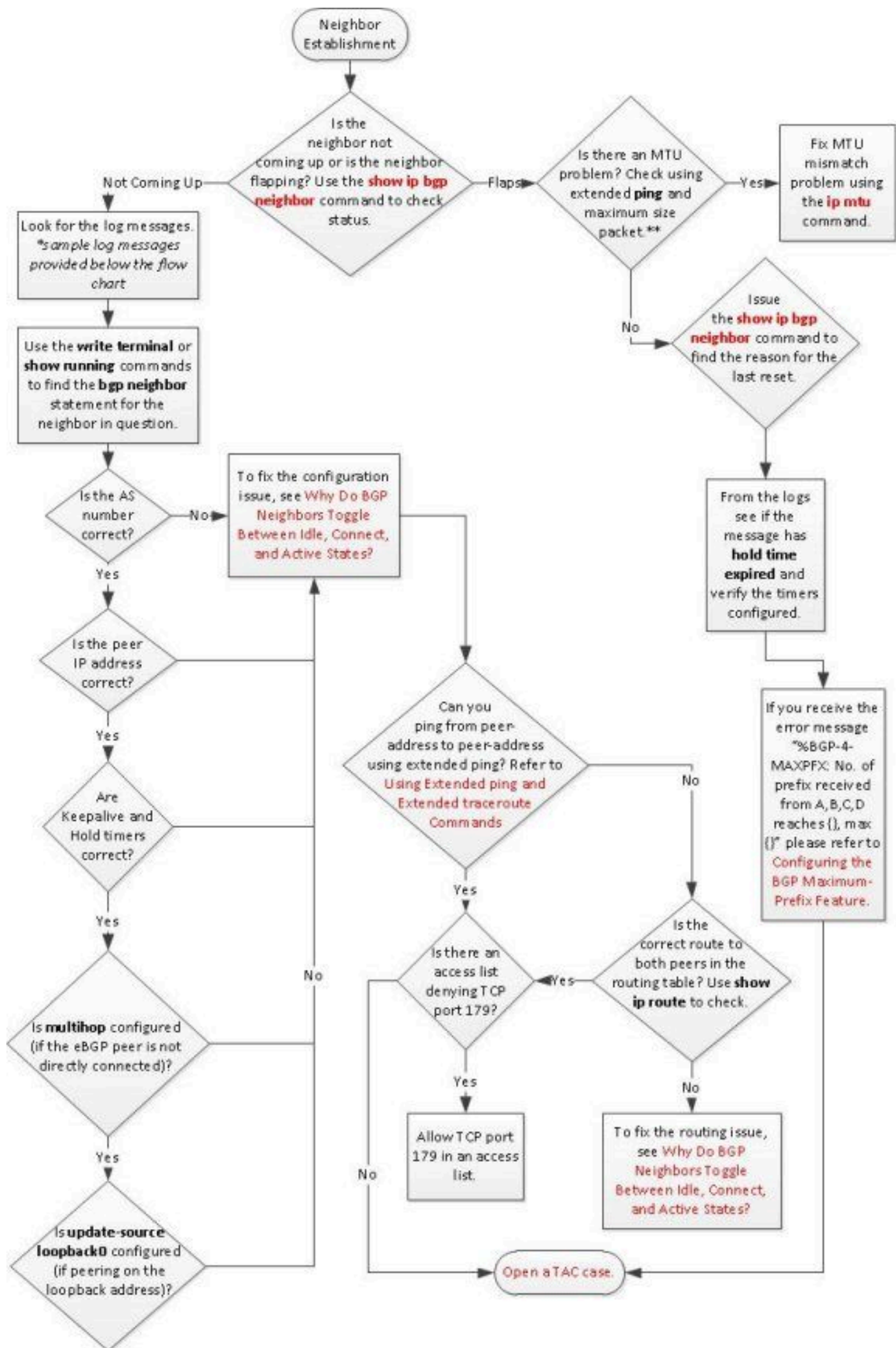
 注：内部ツールおよび情報にアクセスできるのは、登録済みのシスコユーザーのみです。

主要なトラブルシューティングフローチャート



BGPメインフローチャート

BGPネイバー確立のトラブルシューティング



翻訳について

シスコは世界中のユーザにそれぞれの言語でサポート コンテンツを提供するために、機械と人による翻訳を組み合わせて、本ドキュメントを翻訳しています。ただし、最高度の機械翻訳であっても、専門家による翻訳のような正確性は確保されません。シスコは、これら翻訳の正確性について法的責任を負いません。原典である英語版（リンクからアクセス可能）もあわせて参照することを推奨します。