



The bridge to possible

データシート

Cisco Public

Cisco Business 250 シリーズ スマートスイッチ

目次

使いやすく信頼できるビジネスネットワークを低価格で構築	3
Cisco Business 250 シリーズ スマートスイッチ	3
ビジネスアプリケーション	4
機能とメリット	4
製品仕様	6
発注情報	23
基本ビジネス ネットワークの強力な基盤	25
製品持続可能性	25
Cisco Capital	26
詳細情報	26

使いやすく信頼できるビジネスネットワークを低価格で構築

コネクティビティからクラウドアプリケーションまで、ネットワーキングは、あらゆるビジネスプロセスにおいて重要な役割を果たします。信頼性、セキュリティ、およびコスト削減は常に最優先事項ですが、継続的な管理と運用によってさらに複雑さが増し、消費される時間とリソースが増えています。

Cisco Business は、スモールビジネス向けに設計および構築された、手頃な価格のワイヤレスアクセスポイント、スイッチ、およびルータのポートフォリオです。Cisco Business ダッシュボードとモバイルアプリケーションで管理されるこのポートフォリオは、シンプルで信頼性の高いエクスペリエンスを提供します。Cisco Business ダッシュボードは、ネットワークの導入、モニタリング、およびライフサイクル管理を自動化することで、ビジネスネットワークの導入と管理における従来の課題を簡素化します。

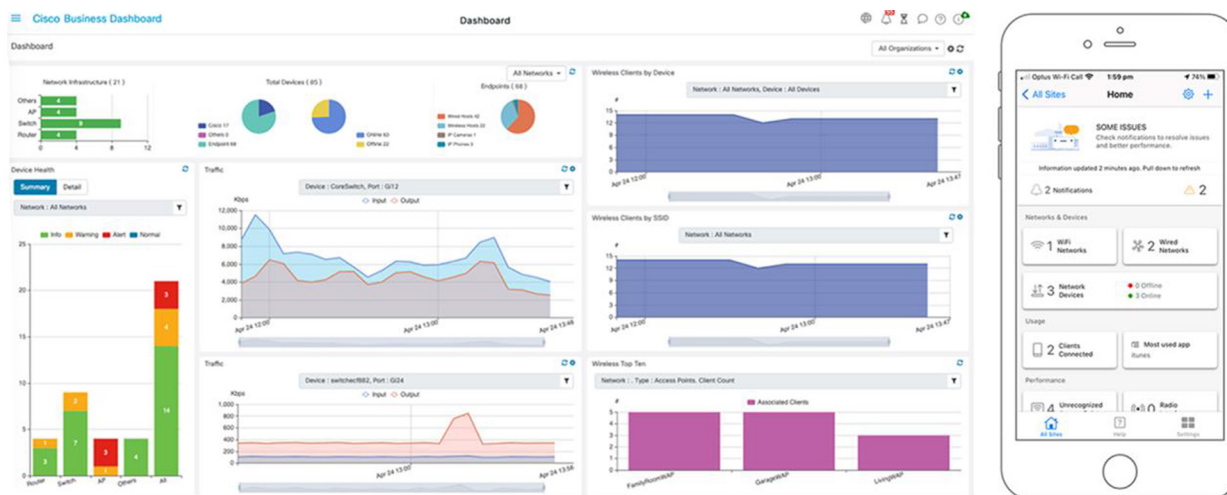


図 1. Cisco Business ダッシュボードと Cisco Business モバイルアプリケーション

Cisco Business 250 シリーズ スマートスイッチ

Cisco Business 250 シリーズは、低価格な次世代のスマートスイッチです。強力なパフォーマンスや信頼性に加え、強固なビジネスネットワークに必要とされる総合的な機能スイートも備えています。このシリーズのスイッチは、完全管理型のスイッチよりも低価格でありながら、アンマネージドスイッチやコンシューマ向けスイッチをはるかに超える柔軟な管理オプション、包括的なセキュリティ機能、レイヤ 3 スタティックルーティング機能などを実現します。オンラインリソースの共有や、コンピュータ、電話、ワイヤレスアクセスポイントの接続を行うための、信頼性の高いソリューションが必要とされる場合には、Cisco Business 250 シリーズ スマートスイッチが手頃な価格で理想的なソリューションを提供します。



図 2.
Cisco Business 250 シリーズ スマートスイッチ

ビジネスアプリケーション

コンピュータやサーバーへの高速接続が必要な場合でも、あるいは包括的な音声、データ、およびワイヤレス テクノロジー ソリューションが必要になる場合でも、Cisco Business 250 シリーズ スイッチによってそのビジネスニーズを満たすことができます。導入のシナリオには次のようなものがあります。

- **高速なデスクトップ接続** : Cisco Business 250 シリーズ スイッチは、スモールオフィスに勤務する従業員を相互に接続し、使用するすべてのプリンタ、サーバー、その他のネットワークデバイスとの間に迅速でセキュアな接続を実現します。高性能で信頼性に優れた接続によって、ファイル転送とデータ処理を高速化し、ネットワーク稼働率を向上させるとともに、従業員の生産性を維持します。
- **柔軟なワイヤレス接続** : Cisco Business 250 シリーズ スイッチは、シスコおよびサードパーティ製ワイヤレスソリューションと連動してネットワークを広げます。セキュリティ機能、Power over Ethernet Plus (PoE+)、仮想ローカルエリアネットワーク (VLAN)、QoS を搭載したこれらのスイッチは、ネットワークにエンタープライズグレードのワイヤレスソリューションを追加するための最適な基盤となります。イーサネットケーブルを通じてポートあたり最大 30 W の電力を供給できるため、Cisco Business ワイヤレスアクセスポイントを容易に導入して従業員の生産性を最大化できます。
- **ユニファイド コミュニケーション** : Cisco Business 250 シリーズには QoS 機能があります。ネットワーク内の遅延に影響されやすいトラフィックを優先したり、すべてのコミュニケーション ソリューション (IP テレフォニー、ビデオサーベイランスなど) を単一のイーサネットネットワークにまとめたりできます。シスコでは、IP テレフォニーとスモールビジネス向けのユニファイド コミュニケーション製品を網羅したトータルなポートフォリオを提供しています。Cisco 250 シリーズ スイッチは、厳正なテストにより、これらの製品や他のベンダー製品と容易に統合可能で、完全な互換性があることが確認済みです。

機能とメリット

Cisco Business 250 シリーズ スマートスイッチは、基本的なエンタープライズクラス ネットワークを低価格で構築するために必要な機能をすべて備えています。その機能は次のとおりです。

- **容易な設定と管理** : Cisco Business 250 シリーズ スイッチは、スモールビジネスまたはそのパートナーが容易に展開して簡単に使用できるように設計されています。
 - Cisco Business ダッシュボードは、Cisco Business スイッチ、ルータ、およびワイヤレスアクセスポイントを管理するように設計されています。インターフェイスとウィジェットを簡単にカスタマイズして、

ネットワークをプロアクティブに管理できます。Cisco Business 250 シリーズ スイッチは、Cisco Business ダッシュボードの組み込みプローブをサポートしているため、現場で別のハードウェアや仮想マシンをセットアップする必要がありません。詳細については、<https://www.cisco.com/go/cbd> を参照してください。

- シスコ ネットワーク プラグ アンド プレイ ソリューションは、シンプルかつセキュアで統合されたソリューションを提供します。新しいデバイスのロールアウトや、既存のネットワークに対する更新のプロビジョニングを簡素化します。ソリューションでは、シスコのルータ、スイッチ、およびワイヤレスデバイスのプロビジョニングを、ほぼゼロタッチで導入できる統合されたアプローチを提供します。
- 再設計された最新の Web ユーザーインターフェイスにより、ネットワークの導入、トラブルシューティング、および管理に必要な時間が短縮されます。最も一般的な設定タスクを簡易化する設定ウィザードは、ネットワークのセットアップや管理を誰にでもできるようにする究極のツールとなります。
- **信頼性と性能**：Cisco Business 250 シリーズ スイッチは、シスコのスイッチに期待される高性能と信頼性を実現し、ダウンタイムに伴う損害を回避できるようにテストされています。ファイルの転送時間が短縮され、低速で緩慢なネットワークが改善されます。重要なビジネスアプリケーションの常時利用も可能になります。顧客への対応や従業員間の連絡もより迅速に行えるようになります。ネットワークに Cisco Business 250 シリーズ スイッチを導入すれば、業務上の通信および接続のあらゆるニーズへの対応が可能になり、テクノロジー インフラストラクチャの総所有コストを削減できます。また Cisco Business 250 シリーズ スイッチは一部モデルで 10 ギガビット イーサネット アップリンクもサポートしており、拡大するビジネスに合わせて拡張できる高性能なネットワークを構築できます。
- **レイヤ 3 スタティックルーティング**：この機能を使用して、分離した複数のワークグループにネットワークをセグメント化し、アプリケーション パフォーマンスを低下させずに VLAN 間で通信できます。その結果、内部ルーティングをスイッチで管理することが可能になり、ルータを外部トラフィックとセキュリティ専用にすることができ、ネットワークをより効率的に運用できます。
- **Power over Ethernet Plus (PoE+)**：Cisco Business 250 シリーズ スイッチでは、ギガビット イーサネット モデルに PoE+ ポートが装備されています。この機能により、IP テレフォニー、ワイヤレス、ビデオ監視、およびその他のソリューションを 1 本のネットワークケーブルで導入できるため、個別の電源やケーブル接続が不要になります。PoE+ により、ポートあたり最大 30 W の電力が供給されます。802.11ac ワイヤレスアクセスポイント、パンチルトズーム (PTZ) IP カメラ、ビデオフォン、シンクライアントデバイスの配備に最適で、柔軟性を向上させて投資を保護します。
- **ネットワーク セキュリティ**：Cisco Business 250 シリーズ スイッチは、ビジネスセキュリティの高レベルでの維持、許可されていないユーザーのネットワークからの排除、およびビジネスデータの保護に必要なセキュリティおよびネットワーク管理機能を備えています。スイッチには、セキュリティ侵害のリスクを軽減するための統合ネットワークセキュリティとして、ネットワークへのアクセスを制御するための IEEE 802.1X ポートセキュリティ、攻撃時のネットワークアップタイムを増やす Denial-of-Service (DoS) 攻撃防止、および不正ユーザーからネットワークの重要な部分を保護してネットワーク攻撃から保護するための広範囲なアクセス制御リスト (ACL) が組み込まれています。
- **柔軟でコンパクトな設計**：スマートでコンパクトな設計により、さらなる導入の柔軟性が実現し、小売店、オープンプランオフィス、教室など、外部の配線用ボックスなどにも環境に影響を与えずに導入できるようになります。

- エネルギー効率の高いソリューション**：Cisco Business 250 シリーズ スイッチはエネルギー効率が高く、パフォーマンスを犠牲にすることなく環境への影響を抑えられるよう設計されています。電力利用を最適化して省エネを達成しているため、環境を保護し、エネルギーコストを削減できます。省電力機能には次のようなものがあります。
 - アクティブリンクでのトラフィック量を監視し、使われていない時間帯にリンクをスリープ状態にすることでエネルギー消費を抑える Energy Efficient Ethernet (IEEE 802.3az) 規格に対応
 - リンク切断時のポートの自動電源オフ
 - ほとんどのモデルでファンレス設計を採用し、電力消費の削減、信頼性の向上、動作音の低下を実現
- 安心感と投資保護**：Cisco Business 250 シリーズ スイッチは、シスコのスイッチに期待される信頼性の高いパフォーマンス、投資保護、安心感をお届けします。継続的なサポートのため、スモール ビジネス サポートセンターへの 1 年間の無料アクセスが付属します。工場での交換に伴う制限付きライフタイム保証により、ビジネスを円滑に進めることができます。

製品仕様

表 1 に、製品仕様を示します。

表 1. 製品仕様

機能	説明		
パフォーマンス			
スイッチング性能と転送レート スイッチはすべてワイヤスピードおよび非ブロック	モデル	処理能力 (単位: 百万パケット/秒 (Mpps)) (64 バイトパケット)	スイッチング容量 (単位: ギガビット/秒 (Gbps))
	CBS250-8T-D	11.90	16.0
	CBS250-8PP-D	11.90	16.0
	CBS250-8T-E-2G	14.88	20.0
	CBS250-8PP-E-2G	14.88	20.0
	CBS250-8P-E-2G	14.88	20.0
	CBS250-8FP-E-2G	14.88	20.0
	CBS250-16T-2G	26.78	36.0
	CBS250-16P-2G	26.78	36.0
	CBS250-24T-4G	41.66	56.0
	CBS250-24PP-4G	41.66	56.0
	CBS250-24P-4G	41.66	56.0
	CBS250-24FP-4G	41.66	56.0

機能	説明		
	CBS250-48T-4G	77.38	104.0
	CBS250-48PP-4G	77.38	104.0
	CBS250-48P-4G	77.38	104.0
	CBS250-24T-4X	95.23	128.0
	CBS250-24P-4X	95.23	128.0
	CBS250-24FP-4X	95.23	128.0
	CBS250-48T-4X	130.94	176.0
	CBS250-48P-4X	130.94	176.0
レイヤ 2 スイッチング			
スパンニング ツリー プロトコル (STP)	<p>標準 802.1d スパンニングツリーサポート</p> <p>802.1w (高速スパンニングツリープロトコル (RSTP)) を使用した高速コンバージェンス。デフォルトで有効</p> <p>802.1s (MSTP) を使用したマルチ スパンニング ツリー インスタンス。8 個のインスタンスをサポート</p> <p>Per-VLAN Spanning Tree Plus (PVST+) 。126 個のインスタンスをサポート</p> <p>Rapid PVST+ (RPVST+) 。126 個のインスタンスをサポート</p>		
ポートのグループ化/リンク アグリゲーション	<p>IEEE 802.3ad Link Aggregation Control Protocol (LACP) のサポート</p> <ul style="list-style-type: none"> 最大 4 グループ グループあたり最大 8 ポート。各 (ダイナミック) 802.3ad Link Aggregation Group (LAG) につき 16 の候補ポート 		
VLAN	<p>最大 255 個のアクティブ VLAN を同時サポート</p> <p>ポートベースおよび 802.1Q タグベースの VLAN</p> <p>Management VLAN</p> <p>ゲスト VLAN</p>		
音声 VLAN	<p>音声トラフィックは自動的に音声専用の VLAN に割り当てられ、適切なレベルの QoS が適用されます。自動音声機能により、ネットワーク全体で音声エンドポイントデバイスおよびコール制御デバイスのゼロタッチ導入を実現します。</p>		
Generic VLAN Registration Protocol (GVRP) および Generic Attribute Registration Protocol (GARP)	<p>ブリッジドメインで自動的に VLAN の設定と伝搬を行うためのプロトコル</p>		
IGMP (バージョン 1、2、3) スヌーピング	<p>Internet Group Management Protocol (IGMP) は、帯域幅を大量に消費するマルチキャストトラフィックを要求者のみに制限し、255 のマルチキャストグループをサポート (Source-Specific Multicast もサポート) します</p>		
IGMP クエリア	<p>マルチキャストルータがない場合に、スヌーピングスイッチのレイヤ 2 マルチキャストドメインをサポートするのに使用します</p>		

機能	説明
HOL ブロッキング	行頭 (HOL) ブロッキング防止
ループバック検出	ループ保護パケットを、ループ保護が有効になっているポートに送信することにより、ループに対して保護します。ループバック検出は STP とは無関係に動作します。
レイヤ 3 ルーティング	
IPv4 ルーティング	IPv4 パケットの有線速度でのルーティング 最大 32 のスタティックルートおよび最大 16 の IP インターフェイス
IPv6 ルーティング	IPv6 パケットの有線速度でのルーティング
レイヤ 3 インターフェイス	物理ポート上のレイヤ 3 インターフェイス、LAG、VLAN インターフェイス、ループバック インターフェイスの構成
Classless Interdomain Routing (CIDR)	CIDR のサポート
レイヤ 3 の Dynamic Host Configuration Protocol (DHCP) リレー	IP ドメイン間での DHCP トラフィックのリレー
User Datagram Protocol (UDP) リレー	アプリケーション ディスカバリのためのレイヤ 3 ドメイン間でのブロードキャスト情報のリレー、またはブートストラッププロトコル (BootP) /DHCP パケットのリレー
セキュリティ	
Secure Sockets Layer (SSL)	SSL はすべての HTTPS トラフィックを暗号化し、スイッチのブラウザベースの管理 GUI へのセキュアなアクセスを実現
セキュアシェル (SSH) プロトコル	SSH は Telnet トラフィックの安全な代替手段です。セキュアコピー (SCP) も SSH を使用します。SSH v1 および v2 がサポートされます。
IEEE 802.1X (オーセンティケータロール)	Remote Authentication Dial-In User Service (RADIUS) 認証、ゲスト VLAN、単一/複数ホストモードおよび単一/複数セッション
STP ループバックガード	レイヤ 2 転送ループ (STP ループ) に対して追加の保護を提供します。
Secure Core Technology (SCT)	スイッチが管理およびプロトコルのトラフィックを受信量に関係なく確実に受信し、処理できるようにします
Secure Sensitive Data (SSD)	スイッチ上の機密データ (パスワード、キーなど) をセキュアに管理するメカニズムです。このデータを他のデバイスに入力し、自動設定を保護します。プレーンテキストまたは暗号化済みのセンシティブデータを表示するためのアクセス権が、ユーザー定義のアクセスレベルおよびユーザーのアクセス方式に従って提供されます。
Trustworthy システム	Trustworthy システムは、高い安全性の基盤をシスコ製品に提供します。 ランタイムディフェンス (Executable Space Protection (X-Space) 、Address Space Layout Randomization (ASLR) 、Built-In Object Size Checking (BOSC))
ポート セキュリティ	ポートへの送信元 MAC アドレスをロックし、学習済み MAC アドレスの数を制限できます
RADIUS	管理アクセスのため RADIUS 認証をサポートしています。スイッチはクライアントとして動作します。

機能	説明
ストーム制御	ブロードキャスト、マルチキャスト、および未知のユニキャスト
DoS 防御	Denial-of-Service (DoS) 攻撃の防止
CLI での複数のユーザー権限レベル	レベル 1、7、および 15 の権限レベル。
アクセス コントロール リスト (ACL)	<p>最大 512 のルールのサポート</p> <p>送信元および宛先 MAC、VLAN ID、IPv4 または IPv6 アドレス、IPv6 フローラベル、プロトコル、ポート、Differentiated Services Code Point (DSCP) /IP precedence、TCP/UDP 送信元および宛先ポート、802.1p 優先度、イーサネット タイプ、インターネット制御メッセージ プロトコル (ICMP) パケット、IGMP パケット、TCP フラグに基づいたドロップまたはレート制限。ACL は入力側と出力側の両方に適用されます。</p> <p>時間ベースの ACL をサポート</p>
サービス品質	
優先順位	ハードウェアキュー 8 個
スケジューリング	DSCP およびサービスのクラス (802.1p/CoS) に基づく、絶対優先および加重ラウンドロビン (WRR) キューの割り当て
Class Of Service (サービスクラス)	ポートベース、802.1p VLAN プライオリティベース、IPv4/v6 IP precedence/タイプオブサービス (ToS) /DSCP ベース、Differentiated Services (DiffServ)、分類および再マーキング ACL、信頼された QoS
レート制限	入力ポリサー、出力シェーピング、およびレート制御。VLAN 単位、ポート単位、およびフローベース
輻輳回避	グローバル TCP 損失同期を削減したり、防止したりするには、TCP 混雑回避アルゴリズムが必要です。
標準	
標準	IEEE 802.3 10BASE-T イーサネット、IEEE 802.3u 100BASE-TX ファスト イーサネット、IEEE 802.3ab 1000BASE-T ギガビット イーサネット、IEEE 802.3ad Link Aggregation Control Protocol、IEEE 802.3z ギガビットイーサネット、IEEE 802.3x フロー制御、IEEE 802.3ad LACP、IEEE 802.1D (STP)、IEEE 802.1Q/p VLAN、IEEE 802.1w RSTP、IEEE 802.1s Multiple STP、IEEE 802.1X ポートアクセス認証、IEEE 802.3af、IEEE 802.3at、RFC 768、RFC 783、RFC 791、RFC 792、RFC 793、RFC 813、RFC 879、RFC 896、RFC 826、RFC 854、RFC 855、RFC 856、RFC 858、RFC 894、RFC 919、RFC 920、RFC 922、RFC 950、RFC 951、RFC 1042、RFC 1071、RFC 1123、RFC 1141、RFC 1155、RFC 1157、RFC 1213、RFC 1215、RFC 1286、RFC 1350、RFC 1442、RFC 1451、RFC 1493、RFC 1533、RFC 1541、RFC 1542、RFC 1573、RFC 1624、RFC 1643、RFC 1700、RFC 1757、RFC 1867、RFC 1907、RFC 2011、RFC 2012、RFC 2013、RFC 2030、RFC 2131、RFC 2132、RFC 2233、RFC 2576、RFC 2616、RFC 2618、RFC 2665、RFC 2666、RFC 2674、RFC 2737、RFC 2819、RFC 2863、RFC 3164、RFC 3411、RFC 3412、RFC 3413、RFC 3414、RFC 3415、RFC 3416、RFC 4330

機能	説明
IPv6	
IPv6	IPv6 ホストモード IPv6 over Ethernet デュアル IPv6/IPv4 スタック IPv6 ネイバー探索 (ND) IPv6 ステートレスアドレス自動設定 パスの最大伝送単位 (MTU) の検出 重複アドレス検出 (DAD) インターネット制御メッセージプロトコル (ICMP) バージョン 6 Intrasite Automatic Tunnel Addressing Protocol (ISATAP) のサポートが付属する IPv6 over IPv4 ネットワーク USGv6 および IPv6 ゴールドロゴ認定
IPv6 QoS	ハードウェアでの IPv6 パケットの優先順位付け
IPv6 ACL	ハードウェア内の IPv6 パケットのドロップまたはレート制限
マルチキャストリスナー検出 (MLD v1/2) スヌーピング	IPv6 マルチキャストパケットを必要な受信者にのみ配信
IPv6 アプリケーション	Web/SSL、Telnet server/SSH、Ping、Traceroute、Simple Network Time Protocol (SNTP)、Trivial File Transfer Protocol (TFTP)、Simple Network Management Protocol (SNMP)、Remote Authentication Dial-In User Service (RADIUS)、Syslog、DNS クライアント、DHCP クライアント、DHCP 自動設定
サポートされる IPv6 RFC	RFC 4443 (RFC 2463 の後継) : ICMPv6 RFC 4291 (RFC 3513 の後継) : IPv6 アドレスアーキテクチャ RFC 4291 : IPv6 アドレッシング アーキテクチャ RFC 2460 : IPv6 仕様 RFC 4861 (RFC 2461 の後継) : IPv6 のネイバー探索 RFC 4862 (RFC 2462 の後継) : IPv6 ステートレスアドレス自動設定 RFC 1981 : パス MTU ディスカバリ RFC 4007 : IPv6 スコープのアドレスアーキテクチャ RFC 3484 : デフォルトアドレス選択メカニズム RFC 5214 (RFC 4214 の後継) : ISATAP トンネリング RFC 4293 : Management Information Base (MIB) IPv6 : テキストの表記法および一般グループ RFC 3595 : IPv6 フローラベル用テキストの表記法
管理	
Cisco Business ダッシュボード	スイッチで実行されている Cisco Business ダッシュボードの組み込みプロンプトをサポート。Cisco Business ダッシュボードプロンプト用に、現場で別のハードウェアまたは仮想マシンをセットアップする必要はありません。

機能	説明	
Cisco Business モバイルアプリケーション	Cisco Business スイッチおよびワイヤレス製品のモバイルアプリケーション。ローカルネットワークを数分でセットアップし、簡単に管理できるようにします。	
シスコ ネットワーク プラグ アンド プレイ (PnP) エージェント	シスコ ネットワーク プラグ アンド プレイ ソリューションは、シンプルかつセキュアで統合されたソリューションを提供します。新しいブランチ/キャンパスデバイスのロールアウトや、既存のネットワークに対する更新のプロビジョニングを簡素化します。ソリューションでは、シスコのルータ、スイッチ、およびワイヤレスデバイスのプロビジョニングを、ほぼゼロタッチで導入できる統合されたアプローチを提供します。 Cisco PnP Connect をサポート	
Web ユーザ インターフェイス	デバイス設定をブラウザベースで簡単に行うための組み込みのスイッチ設定ユーティリティ (HTTP/HTTPS)。設定、ウィザード、システムダッシュボード、システムメンテナンス、およびモニタリングをサポートします。 運用効率を最大にするための基本モードと拡張モード	
SNMP	トラップサポートのある SNMP バージョン 1、2c、および 3 と、SNMP バージョン 3 ユーザーベース セキュリティ モデル (USM)	
標準 MIB	lldp-MIB lldpextdot1-MIB lldpextdot3-MIB lldpextmed-MIB rfc2674-MIB rfc2575-MIB rfc2573-MIB rfc2233-MIB rfc2013-MIB rfc2012-MIB rfc2011-MIB RFC-1212 RFC-1215 SNMPv2-CONF SNMPv2-TC p-bridge-MIB q-bridge-MIB rfc1389-MIB rfc1493-MIB rfc1611-MIB rfc1612-MIB rfc1850-MIB rfc1907-MIB rfc2571-MIB rfc2572-MIB	rfc2668-MIB rfc2737-MIB rfc2925-MIB rfc3621-MIB rfc4668-MIB rfc4670-MIB trunk-MIB tunnel-MIB udp-MIB draft-ietf-bridge-8021x-MIB draft-ietf-bridge-rstpmib-04-MIB draft-ietf-hubmib-etherif-mib-v3-00-MIB draft-ietf-syslog-device-MIB ianaaddrfamnumbers-MIB ianaifty-MIB ianaprot-MIB inet-address-MIB ip-forward-MIB ip-MIB RFC1155-SMI RFC1213-MIB SNMPv2-MIB SNMPv2-SMI SNMPv2-TM RMON-MIB

機能	説明	
	rfc2574-MIB rfc2576-MIB rfc2613-MIB rfc2665-MIB	rfc1724-MIB dcb-raj-DCBX-MIB-1108-MIB rfc1213-MIB rfc1757-MIB
プライベート MIB	CISCOSB-Ildp-MIB CISCOSB-brgmulticast-MIB CISCOSB-bridgemibobjects-MIB CISCOSB-bonjour-MIB CISCOSB-dhcpcl-MIB CISCOSB-MIB CISCOSB-wrandomtaildrop-MIB CISCOSB-traceroute-MIB CISCOSB-telnet-MIB CISCOSB-stormctrl-MIB CISCOSBssh-MIB CISCOSB-socket-MIB CISCOSB-sntp-MIB CISCOSB-smon-MIB CISCOSB-phy-MIB CISCOSB-multisessionterminal-MIB CISCOSB-mri-MIB CISCOSB-jumboframes-MIB CISCOSB-gvrp-MIB CISCOSB-endofmib-MIB CISCOSB-dot1x-MIB CISCOSB-deviceparams-MIB CISCOSB-cli-MIB CISCOSB-cdb-MIB CISCOSB-brgmacswitch-MIB CISCOSB-3sw2swtables-MIB CISCOSB-smartPorts-MIB CISCOSB-tbi-MIB CISCOSB-macbaseprio-MIB CISCOSB-env_mib-MIB CISCOSB-policy-MIB CISCOSB-sensor-MIB CISCOSB-aaa-MIB	CISCOSB-ip-MIB CISCOSB-iprouter-MIB CISCOSB-ipv6-MIB CISCOSB-mnginf-MIB CISCOSB-lcli-MIB CISCOSB-localization-MIB CISCOSB-mcmngr-MIB CISCOSB-mng-MIB CISCOSB-physdescription-MIB CISCOSB-PoE-MIB CISCOSB-protectedport-MIB CISCOSB-rmon-MIB CISCOSB-rs232-MIB CISCOSB-SecuritySuite-MIB CISCOSB-snmp-MIB CISCOSB-specialbpdu-MIB CISCOSB-banner-MIB CISCOSB-syslog-MIB CISCOSB-TcpSession-MIB CISCOSB-traps-MIB CISCOSB-trunk-MIB CISCOSB-tuning-MIB CISCOSB-tunnel-MIB CISCOSB-udp-MIB CISCOSB-vlan-MIB CISCOSB-ipstdacl-MIB CISCOSB-eee-MIB CISCOSB-ssl-MIB CISCOSB-qosclimib-MIB CISCOSB-digitalkeymanage-MIB CISCOSB-tbp-MIB CISCOSMB-MIB CISCOSB-secsd-MIB

機能	説明	
	CISCOSB-application-MIB CISCOSB-bridgesecurity-MIB CISCOSB-copy-MIB CISCOSB-CpuCounters-MIB CISCOSB-Custom1BonjourService-MIB CISCOSB-dhcp-MIB CISCOSB-dlf-MIB CISCOSB-dnsl-MIB CISCOSB-embweb-MIB CISCOSB-fft-MIB CISCOSB-file-MIB CISCOSB-greeneth-MIB CISCOSB-interfaces-MIB CISCOSB-interfaces_recovery-MIB	CISCOSB-draft-ietf-entmib-sensor-MIB CISCOSB-draft-ietf-syslog-device-MIB CISCOSB-rfc2925-MIB CISCO-SMI-MIB CISCOSB-DebugCapabilities-MIB CISCOSB-CDP-MIB CISCOSB-vlanVoice-MIB CISCOSB-EVENTS-MIB CISCOSB-sysmng-MIB CISCOSB-sct-MIB CISCO-TC-MIB CISCO-VTP-MIB CISCO-CDP-MIB
リモート モニタリング (RMON)	組み込み型 RMON ソフトウェアエージェントが 4 つの RMON グループ (履歴、統計、アラーム、およびイベント) をサポートし、トラフィックの管理、監視、および分析を強化	
IPv4 と IPv6 のデュアルスタック	移行を容易にするための両プロトコルスタックの共存	
ファームウェア アップグレード	Web ブラウザのアップグレード (HTTP / HTTPS) と TFTP、および SSH を介した SCP 経由のアップグレード 復元力のあるファームウェア アップグレード用のデュアルイメージ	
ポートのミラーリング	あるポートのトラフィックを別のポートにミラーリングし、ネットワークアナライザまたは RMON プロンプトを使用して分析できます。最大 4 個の送信元ポートを 1 つの宛先ポートにミラーリングできます	
VLAN ミラーリング	ある VLAN からのトラフィックを 1 つのポートにミラーリングし、ネットワークアナライザまたは RMON プロンプトを使用して分析できます。最大 4 個の送信元 VLAN を 1 つの宛先ポートにミラーリングできます	
Dynamic Host Configuration Protocol (DHCP) (オプション 12、66、67、129、150)	DHCP オプションにより、一元的なポイント (DHCP サーバー) から、IP アドレス、自動設定 (コンフィギュレーション ファイルのダウンロードを利用)、DHCP リレー、およびホスト名を取得する際により厳格な制御を可能にします	
セキュアコピー (SCP)	ファイルをスイッチ間でセキュアに転送	
SCP ファイルダウンロードの自動設定	機密データを保護しながら、大規模導入を可能にします	
テキスト編集可能構成	コンフィギュレーション ファイルをテキストエディタで編集して他のスイッチにダウンロードできるので、大量の導入が容易になります。	
Smartport	QoS およびセキュリティ機能の設定のシンプル化	

機能	説明
Auto Smartport	Smartports ロールを通じて提供されるインテリジェンスを、Cisco Discovery Protocol または LLDP-MED 上で検出されたデバイスに基づき、ポートに自動的に適用します。この機能により、ゼロタッチ導入が促進されます。
Textview コマンドライン インターフェイス (CLI)	スクリプト可能 CLI。完全な CLI およびメニューベースの CLI がサポートされます。CLI ではユーザー権限レベル 1、7、および 15 がサポートされます。
ローカリゼーション	GUI およびドキュメンテーションの複数言語へのローカリゼーション
ログイン バナー	Web および CLI 用に設定可能な複数のバナー。
その他の管理	Traceroute、1 つの IP による管理、HTTP/HTTPS、RADIUS、ポートミラーリング、TFTP のアップグレード、DHCP クライアント、Simple Network Time Protocol (SNTP)、ケーブル診断、Ping、Syslog、Telnet クライアント (SSH セキュアサポート)、管理ステーションからの自動時刻設定
環境への配慮 (電力効率)	
Energy detect	リンクの切断を検知すると、RJ-45 ポートの電源が自動的にオフになります。リンクの再開を検知すると、パケット損失なしでアクティブモードが再開されます
ケーブル長の検知	ケーブル長に基づいて信号強度を調節します。短いケーブルでの電力消費を削減します
EEE 準拠 (802.3az)	すべての銅線ギガビット イーサネット ポートで IEEE 802.3az をサポート
ポート LED の無効化	LED を手動でオフにしてエネルギーを節約できます。
時間ベースのポート操作	ユーザー定義のスケジュールに基づくリンクアップまたはリンクダウン (ポートが管理上アップの場合)
時間ベースの PoE	PoE 電源は、電力節約のためにユーザー定義のスケジュールに基づいてオン/オフできます。
一般	
ジャンボ フレーム	フレームサイズは最大 9,000 バイトです。デフォルトの MTU は 2,000 バイトです
MAC テーブル	8,000 のアドレス
検出	
Bonjour	スイッチは Bonjour プロトコルを使用して本体をアドバタイズします
LLDP-MED 拡張による Link Layer Discovery Protocol (LLDP) (802.1ab)	Link Layer Discovery Protocol (LLDP) により、スイッチは自己の ID、設定、および機能を近隣のデバイスにアドバタイズし、デバイスはそのデータを MIB に格納します。LLDP-MED は LLDP の機能拡張で、IP 電話に必要な拡張を追加します。
Cisco Discovery Protocol	スイッチは Cisco Discovery Protocol を使用して自己をアドバタイズします。Cisco Discovery Protocol を使用して接続済みデバイスとその特性も学習します
Power over Ethernet (PoE)	
802.3at PoE+ および 802.3af PoE が任意の RJ-45 ポートで伝送されます	下記のスイッチでは、802.3at PoE+、802.3af、およびシスコの先行標準 (レガシー) PoE がサポートされます。スイッチの PoE バジェットに到達するまで、任意の 10/100 またはギガビット イーサネット ポートに最大 30.0 W の電力が伝送されます。スイッチあたりの PoE に利用可能な総電力は次のとおりです。

機能	説明			
(リストされた電力バジェット以内)	モデル	PoE 専用電力	PoE 対応ポート数	
	CBS250-8PP-D	45 W	8	
	CBS250-8PP-E-2G	45 W	8	
	CBS250-8P-E-2G	60 W	8	
	CBS250-8FP-E-2G	120 W	8	
	CBS250-16P-2G	120 W	16	
	CBS250-24PP-4G	100 W	24	
	CBS250-24P-4G	195 W	24	
	CBS250-24FP-4G	370 W	24	
	CBS250-48PP-4G	195 W	48	
	CBS250-48P-4G	370 W	48	
	CBS250-24P-4X	195 W	24	
	CBS250-24FP-4X	370 W	24	
CBS250-48P-4X	370 W	48		
消費電力 (最低の場合)	モデル	システムの消費電力	消費電力 (PoE 使用時)	発熱量 (BTU/Hr)
	CBS250-8T-D	110 V = 7.6 W 220 V = 7.6 W	該当なし	25.93
	CBS250-8PP-D	110 V = 9.1 W 220 V = 10.1 W	110 V = 61.4 W 220 V = 59.8 W	209.51
	CBS250-8T-E-2G	110 V = 12.55 W 220 V = 12.56 W	該当なし	42.86
	CBS250-8PP-E-2G	110 V = 14.34 W 220 V = 14.47 W	110 V = 65.29 W 220 V = 66.02 W	222.79
	CBS250-8P-E-2G	110 V = 13.84 W 220 V = 14.31 W	110 V = 80.79 W 220 V = 80.86 W	275.91
	CBS250-8FP-E-2G	110 V = 17.07 W 220 V = 16.68 W	110 V = 147.48 W 220 V = 145.26 W	503.22

機能	説明			
	CBS250-16T-2G	110 V = 18.63 W 220 V = 18.37 W	該当なし	64.46
	CBS250-16P-2G	110 V = 24.51 W 220 V = 25.01 W	110 V = 156.4 W 220 V = 154.5 W	536.05
	CBS250-24T-4G	110 V = 25.91 W 220 V = 25.63 W	該当なし	89.13
	CBS250-24PP-4G	110 V = 34.4 W 220 V = 33.11 W	110 V = 138.9 W 220 V = 138.1 W	476.68
	CBS250-24P-4G	110 V = 34.42 W 220 V = 33.09 W	110 V = 239.7 W 220 V = 236.4 W	820.28
	CBS250-24FP-4G	110 V = 46.60 W 220 V = 46.35 W	110 V = 449.7 W 220 V = 438.3 W	1,536.83
	CBS250-48T-4G	110 V = 48.27 W 220 V = 48.64 W	該当なし	165.96
	CBS250-48PP-4G	110 V = 68.68 W 220 V = 67.18 W	110 V = 276.75 W 220 V = 270.58 W	944.31
	CBS250-48P-4G	110 V = 60.77 W 220 V = 59.73 W	110 V = 451.95 W 220 V = 445.85 W	1,542.12
	CBS250-24T-4X	110 V = 27.54 W 220 V = 27.25 W	該当なし	93.32
	CBS250-24P-4X	110 V = 35.72 W 220 V = 34.53 W	110 V = 240.4 W 220 V = 236.9 W	822.67
	CBS250-24FP-4X	110 V = 47.14 W 220 V = 47.01 W	110 V = 451.8 W 220 V = 437.4 W	1,543.99
	CBS250-48T-4X	110 V = 51.01 W 220 V = 50.58 W	該当なし	174.06
	CBS250-48P-4X	110 V = 61.53 W 220 V = 60.73 W	110 V = 471.90 W 220 V = 463.32 W	1,610.19

機能		説明		
ポート	モデル名	システムの総ポート数	RJ-45 ポート	コンボポート (RJ-45 + SFP)
	CBS250-8T-D	8 ギガビットイーサネット	8 ギガビットイーサネット	-
	CBS250-8PP-D	8 ギガビットイーサネット	8 ギガビットイーサネット	-
	CBS250-8T-E-2G	10 ギガビットイーサネット	8 ギガビットイーサネット	ギガビットイーサネット コンボ X 2
	CBS250-8PP-E-2G	10 ギガビットイーサネット	8 ギガビットイーサネット	ギガビットイーサネット コンボ X 2
	CBS250-8P-E-2G	10 ギガビットイーサネット	8 ギガビットイーサネット	ギガビットイーサネット コンボ X 2
	CBS250-8FP-E-2G	10 ギガビットイーサネット	8 ギガビットイーサネット	ギガビットイーサネット コンボ X 2
	CBS250-16T-2G	18 ギガビットイーサネット	16 ギガビットイーサネット	小型フォームファクタ (SFP) X 2
	CBS250-16P-2G	18 ギガビットイーサネット	16 ギガビットイーサネット	SFP X 2
	CBS250-24T-4G	28 ギガビットイーサネット	24 ギガビットイーサネット	SFP X 4
	CBS250-24PP-4G	28 ギガビットイーサネット	24 ギガビットイーサネット	SFP X 4
	CBS250-24P-4G	28 ギガビットイーサネット	24 ギガビットイーサネット	SFP X 4
	CBS250-24FP-4G	28 ギガビットイーサネット	24 ギガビットイーサネット	SFP X 4
	CBS250-48T-4G	52 ギガビットイーサネット	48 ギガビットイーサネット	SFP X 4
	CBS250-48PP-4G	52 ギガビットイーサネット	48 ギガビットイーサネット	SFP X 4
	CBS250-48P-4G	52 ギガビットイーサネット	48 ギガビットイーサネット	SFP X 4
	CBS250-24T-4X	ギガビットイーサネット X 24 + 10 ギガビットイーサネット X 4	24 ギガビットイーサネット	SFP+ X 4
	CBS250-24P-4X	ギガビットイーサネット X 24 + 10 ギガビットイーサネット X 4	24 ギガビットイーサネット	SFP+ X 4

機能	説明			
	CBS250-24FP-4X	ギガビットイーサネット X 24 + 10 ギガビットイーサネット X 4	24 ギガビットイーサネット	SFP+ X 4
	CBS250-48T-4X	ギガビットイーサネット X 48 + 10 ギガビットイーサネット X 4	48 ギガビットイーサネット	SFP+ X 4
	CBS250-48P-4X	ギガビットイーサネット X 48 + 10 ギガビットイーサネット X 4	48 ギガビットイーサネット	SFP+ X 4
コンソールポート	Cisco Standard mini USB Type-B/RJ45 コンソールポート* *CBS250-8T-D および CBS250-8PP-D では使用できません			
USB スロット	ファイルとイメージの管理がしやすいスイッチ前面パネルの USB Type-A スロット			
ボタン	リセット ボタン			
ケーブルタイプ	1000BASE-T にシールドなしツイストペア (UTP) カテゴリ 5 以上			
LED	システム、Link/Act、PoE、速度			
フラッシュ	256 MB			
CPU	800 MHz ARM			
DRAM	512 MB			
パケットバッファ	バッファは動的に共有されるため、すべての数値は全ポートの合計			
	モデル名	パケットバッファ		
	CBS250-8T-D	1.5 MB		
	CBS250-8PP-D	1.5 MB		
	CBS250-8T-E-2G	1.5 MB		
	CBS250-8PP-E-2G	1.5 MB		
	CBS250-8P-E-2G	1.5 MB		
	CBS250-8FP-E-2G	1.5 MB		
	CBS250-16T-2G	1.5 MB		
	CBS250-16P-2G	1.5 MB		
	CBS250-24T-4G	1.5 MB		
	CBS250-24PP-4G	1.5 MB		
	CBS250-24P-4G	1.5 MB		

機能	説明			
	CBS250-24FP-4G	1.5 MB		
	CBS250-48T-4G	3 MB		
	CBS250-48PP-4G	3 MB		
	CBS250-48P-4G	3 MB		
	CBS250-24T-4X	1.5 MB		
	CBS250-24P-4X	1.5 MB		
	CBS250-24FP-4X	1.5 MB		
	CBS250-48T-4X	3 MB		
	CBS250-48P-4X	3 MB		
サポートされている SFP/SFP+ モジュール	SKU	メディア	速度	最長距離
	MGBSX1	マルチモード ファイバ	1000 Mbps	500 m
	MGBLH1	シングルモード ファイバ	1000 Mbps	40 km
	MGBLX1	シングルモード ファイバ	1000 Mbps	10 km
	MGBT1	UTP cat 5e	1000 Mbps	100 m
	GLC-SX-MMD	マルチモード ファイバ	1000 Mbps	550 m
	GLC-LH-SMD	シングルモード ファイバ	1000 Mbps	10 km
	GLC-BX-U	シングルモード ファイバ	1000 Mbps	10 km
	GLC-BX-D	シングルモード ファイバ	1000 Mbps	10 km
	GLC-TE	UTP cat 5e	1000 Mbps	100 m
	SFP-H10GB-CU1M	銅線同軸	10 Gig	1 m
	SFP-H10GB-CU3M	銅線同軸	10 Gig	3 m
	SFP-H10GB-CU5M	銅線同軸	10 Gig	5 m
	SFP-10G-SR	マルチモード ファイバ	10 Gig	26 m ~ 400 m
	SFP-10G-LR	シングルモード ファイバ	10 Gig	10 km
	SFP-10G-SR-S	マルチモード ファイバ	10 Gig	26 m ~ 400 m

機能		説明		
	SFP-10G-LR-S	シングルモード ファイバ	10 Gig	10 km
環境				
装置の寸法 (幅 X 奥行 X 高さ)	モデル名	ユニットの寸法		
	CBS250-8T-D	160 X 128 X 30 mm (6.3 X 5.04 X 1.18 インチ)		
	CBS250-8PP-D	160 X 128 X 30 mm (6.3 X 5.04 X 1.18 インチ)		
	CBS250-8T-E-2G	268 X 185 X 44 mm (10.56 X 7.28 X 1.73 インチ)		
	CBS250-8PP-E-2G	268 X 185 X 44 mm (10.56 X 7.28 X 1.73 インチ)		
	CBS250-8P-E-2G	268 X 185 X 44 mm (10.56 X 7.28 X 1.73 インチ)		
	CBS250-8FP-E-2G	268 X 185 X 44 mm (10.56 X 7.28 X 1.73 インチ)		
	CBS250-16T-2G	268 X 272 X 44 mm (10.56 X 10.69 X 1.73 インチ)		
	CBS250-16P-2G	268 X 297 X 44 mm (10.56 X 11.69 X 1.73 インチ)		
	CBS250-24T-4G	445 X 240 X 44 mm (17.5 X 9.45 X 1.73 インチ)		
	CBS250-24PP-4G	445 X 299 X 44 mm (17.5 X 11.77 X 1.73 インチ)		
	CBS250-24P-4G	445 X 299 X 44 mm (17.5 X 11.77 X 1.73 インチ)		
	CBS250-24FP-4G	445 X 345 X 44 mm (17.5 X 13.59 X 1.73 インチ)		
	CBS250-48T-4G	445 X 288 X 44 mm (17.5 X 11.33 X 1.73 インチ)		
	CBS250-48PP-4G	445 X 350 X 44 mm (17.5 X 13.78 X 1.73 インチ)		
	CBS250-48P-4G	445 X 350 X 44 mm (17.5 X 13.78 X 1.73 インチ)		
	CBS250-24T-4X	445 X 240 X 44 mm (17.5 X 9.45 X 1.73 インチ)		
	CBS250-24P-4X	445 X 299 X 44 mm (17.5 X 11.77 X 1.73 インチ)		

機能	説明	
	CBS250-24FP-4X	445 X 345 X 44 mm (17.5 X 13.59 X 1.73 インチ)
	CBS250-48T-4X	445 X 288 X 44 mm (17.5 X 11.33 X 1.73 インチ)
	CBS250-48P-4X	445 X 350 X 44 mm (17.5 X 13.78 X 1.73 インチ)
単位重量	モデル名	単位重量
	CBS250-8T-D	0.54 kg (1.19 ポンド)
	CBS250-8PP-D	0.56 kg (1.23 ポンド)
	CBS250-8T-E-2G	1.39 kg (3.06 ポンド)
	CBS250-8PP-E-2G	1.53 kg (3.37 ポンド)
	CBS250-8P-E-2G	1.53 kg (3.37 ポンド)
	CBS250-8FP-E-2G	1.53 kg (3.37 ポンド)
	CBS250-16T-2G	1.78 kg (3.92 ポンド)
	CBS250-16P-2G	2.38 kg (5.25 ポンド)
	CBS250-24T-4G	2.63 kg (5.80 ポンド)
	CBS250-24PP-4G	3.53 kg (7.78 ポンド)
	CBS250-24P-4G	3.53 kg (7.78 ポンド)
	CBS250-24FP-4G	4.6 kg (10.14 ポンド)
	CBS250-48T-4G	3.95 kg (8.71 ポンド)
	CBS250-48PP-4G	5.43 kg (11.97 ポンド)
	CBS250-48P-4G	5.43 kg (11.97 ポンド)
	CBS250-24T-4X	2.78 kg (6.13 ポンド)
	CBS250-24P-4X	3.68 kg (8.11 ポンド)
	CBS250-24FP-4X	4.6 kg (10.14 ポンド)
	CBS250-48T-4X	3.95 kg (8.71 ポンド)
	CBS250-48P-4X	5.43 kg (11.97 ポンド)
電源	100 ~ 240V 50 ~ 60 Hz、内部、ユニバーサル : CBS250-16T-2G、CBS250-16P-2G、BS250-24T-4G、CBS250-24PP-4G、CBS250-24P-4G、CBS250-24FP-4G、CBS250-48T-4G、CBS250-48PP-4G、CBS250-48P-4G、CBS250-24T-4X、CBS250-24P-4X、CBS250-24FP-4X、CBS250-48T-4X、CBS250-48P-4X	

機能	説明			
	100～240 V 50～60 Hz、外部：CBS250-8T-D、CBS250-8PP-D、CBS250-8T-E-2G、CBS250-8PP-E-2G、CBS250-8P-E-2G、CBS250-8FP-E-2G			
認定	UL (UL 60950)、CSA (CSA 22.2)、CE マーキング、FCC Part 15 (CFR 47) クラス A			
動作温度	CBS250-8T-D および CBS250-8PP-D の場合、0～50°C (32～122°F) 他のモデルの場合、-5～50°C (23～122°F)			
保管温度	-13～158°F (-25～70°C)			
湿度 (動作時)	10～90%、相対湿度、結露しないこと			
保管湿度	10～90%、相対湿度、結露しないこと			
音響ノイズと平均故障間隔 (MTBF)	モデル名	ファン (枚数)	音響ノイズ	25°C での MTBF (時間)
	CBS250-8T-D	ファンレス設計	該当なし	3,277,956
	CBS250-8PP-D	ファンレス設計	該当なし	1,659,542
	CBS250-8T-E-2G	ファンレス設計	該当なし	2,171,669
	CBS250-8PP-E-2G	ファンレス設計	該当なし	1,706,649
	CBS250-8P-E-2G	ファンレス設計	該当なし	1,706,649
	CBS250-8FP-E-2G	ファンレス設計	該当なし	1,706,649
	CBS250-16T-2G	ファンレス設計	該当なし	2,165,105
	CBS250-16P-2G	ファンレス設計	該当なし	706,983
	CBS250-24T-4G	ファンレス設計	該当なし	2,026,793
	CBS250-24PP-4G	ファンレス設計	該当なし	698,220
	CBS250-24P-4G	ファンレス設計	該当なし	698,220
	CBS250-24FP-4G	1	25°C : 34.8 dBA	698,220
	CBS250-48T-4G	1	25°C : 29.7 dBA	1,452,667
	CBS250-48PP-4G	1	25°C : 37.3 dBA	1,206,349
	CBS250-48P-4G	1	25°C : 37.3 dBA	856,329
	CBS250-24T-4X	ファンレス設計	該当なし	2,026,793
	CBS250-24P-4X	ファンレス設計	該当なし	698,220
	CBS250-24FP-4X	1	25°C : 34.8 dBA	698,220
	CBS250-48T-4X	1	25°C : 29.7 dBA	1,452,667

機能	説明			
	CBS250-48P-4X	1	25°C : 37.3 dBA	856,329
保証	制限付きライフタイム			
パッケージの内容				
<ul style="list-style-type: none"> • Cisco Business 250 シリーズ スマートスイッチ • 電源コード (8 ポート SKU 用電源アダプタ) • 取り付けキット • クイックスタートガイド 				
最小要件				
<ul style="list-style-type: none"> • Web ブラウザ : Chrome、Firefox、Edge、Safari • カテゴリ 5e イーサネット ネットワーク ケーブル • TCP/IP、ネットワークアダプタ、およびネットワーク オペレーティング システム (Microsoft Windows、Linux、Mac OS X など) がインストールされていること 				

発注情報

表 2 は発注情報です。

表 2. 発注情報

モデル名	発注用品番	説明
ギガビット イーサネット		
CBS250-8T-D	CBS250-8T-D-xx	<ul style="list-style-type: none"> • 10/100/1000 ポート X 8
CBS250-8PP-D	CBS250-8PP-D-xx	<ul style="list-style-type: none"> • 45W 電源バジェット 10/100/1000 PoE+ ポート X 8
CBS250-8T-E-2G	CBS250-8T-E-2G-xx	<ul style="list-style-type: none"> • 10/100/1000 ポート X 8 • ギガビット銅線/SFP コンボポート X 2
CBS250-8PP-E-2G	CBS250-8PP-E-2G-xx	<ul style="list-style-type: none"> • 45W 電源バジェット 10/100/1000 PoE+ ポート X 8 • ギガビット銅線/SFP コンボポート X 2
CBS250-8P-E-2G	CBS250-8P-E-2G-xx	<ul style="list-style-type: none"> • 67W 電源バジェット 10/100/1000 PoE+ ポート X 8 • ギガビット銅線/SFP コンボポート X 2
CBS250-8FP-E-2G	CBS250-8FP-E-2G-xx	<ul style="list-style-type: none"> • 128 W 電源バジェット 10/100/1000 PoE ポート X 8 • ギガビット銅線/SFP コンボポート X 2
CBS250-16T-2G	CBS250-16T-2G-xx	<ul style="list-style-type: none"> • 10/100/1000 ポート X 16 • ギガビット SFP X 2
CBS250-16P-2G	CBS250-16P-2G-xx	<ul style="list-style-type: none"> • 120 W 電源バジェット 10/100/1000 PoE+ ポート X 16 • ギガビット SFP X 2
CBS250-24T-4G	CBS250-24T-4G-xx	<ul style="list-style-type: none"> • 10/100/1000 ポート X 24 • ギガビット SFP X 4

モデル名	発注用品番	説明
CBS250-24PP-4G	CBS250-24PP-4G-xx	<ul style="list-style-type: none"> 100 W 電源バジェット 10/100/1000 PoE+ ポート X 24 ギガビット SFP X 4
CBS250-24P-4G	CBS250-24P-4G-xx	<ul style="list-style-type: none"> 195W 電源バジェット 10/100/1000 PoE+ ポート X 24 ギガビット SFP X 4
CBS250-24FP-4G	CBS250-24FP-4G-xx	<ul style="list-style-type: none"> 370 W 電源バジェット 10/100/1000 PoE+ ポート X 24 ギガビット SFP X 4
CBS250-48T-4G	CBS250-48T-4G-xx	<ul style="list-style-type: none"> 10/100/1000 ポート X 48 ギガビット SFP X 4
CBS250-48PP-4G	CBS250-48PP-4G-xx	<ul style="list-style-type: none"> 195 W 電源バジェット 10/100/1000 PoE+ ポート X 48 ギガビット SFP X 4
CBS250-48P-4G	CBS250-48P-4G-xx	<ul style="list-style-type: none"> 370 W 電源バジェット 10/100/1000 PoE+ ポート X 48 ギガビット SFP X 4
ギガビット イーサネット 10 G アップリンク		
CBS250-24T-4X	CBS250-24T-4X-xx	<ul style="list-style-type: none"> 10/100/1000 ポート X 24 10 ギガビット SFP+ X 4
CBS250-24P-4X	CBS250-24P-4X-xx	<ul style="list-style-type: none"> 195W 電源バジェット 10/100/1000 PoE+ ポート X 24 10 ギガビット SFP+ X 4
CBS250-24FP-4X	CBS250-24FP-4X-xx	<ul style="list-style-type: none"> 370 W 電源バジェット 10/100/1000 PoE+ ポート X 24 10 ギガビット SFP+ X 4
CBS250-48T-4X	CBS250-48T-4X-xx	<ul style="list-style-type: none"> 10/100/1000 ポート X 48 10 ギガビット SFP+ X 4
CBS250-48P-4X	CBS250-48P-4X-xx	<ul style="list-style-type: none"> 370 W 電源バジェット 10/100/1000 PoE+ ポート X 48 10 ギガビット SFP+ X 4

各コンポポートには、10/100/1000 銅線イーサネットポート 1 つと SFP ギガビット イーサネット スロット 1 つがあり、一度に 1 つのポートがアクティブになります。

注文用の製品 ID 番号の -xx は、国/地域固有のサフィックスです。たとえば、米国の場合の CBS250-24T-4G の完全な PID は CBS250-24T-4G-NA です。次の表から、お住まいの国/地域に使用するサフィックスを参照してください。

Cisco Business 製品は、ディストリビュータを通じてのみ入手可能です。シスコに直接注文することはできません。パートナーは、優先ディストリビュータにこれらの製品を注文する必要があります。エンドユーザーは優先パートナーに注文する必要があります。

電源や取り付けキットなどのアクセサリはデバイスに付属しており、スペア部品として個別に注文はできません。故障したアクセサリの交換は、サポートケースを使用して保証期間内に処理できます。

表 3. 注文用の製品 ID 番号のための国/地域のサフィックス

サフィックス	サフィックス
-NA	米国、カナダ、メキシコ、コロンビア、チリ、およびその他の中南米諸国
-BR	ブラジル
-AR	アルゼンチン

サフィックス	サフィックス
-EU	欧州経済領域 (EEA)、スイス、トルコ、ロシア、ウクライナ、イスラエル、アラブ首長国連邦、エジプト、南アフリカ共和国、インドネシア、フィリピン、ベトナム、タイ、韓国
-UK	英国、サウジアラビア、カタール、クウェート、シンガポール、香港、マレーシア
-AU	オーストラリア、ニュージーランド
-CN	中国
-IN	インド
-JP	日本
-KR	韓国
-TW	台湾

製品は、上記以外の国や地域でも入手可能な場合があります。国/地域によって提供できない製品モデルもあります。韓国の場合、製品モデルに応じて -EU または -KR のいずれかのサフィックスが使用されます。詳細については、お客様の地域のシスコ担当営業またはシスコパートナーにお問い合わせください。

基本ビジネス ネットワークの強力な基盤

競争力を高め、効率を改善していくためには、1円たりとも無駄にはできません。Cisco Business 250 シリーズ スマートスイッチでは、不必要に高度な機能に資金を投じることなく、必要性に見合った適切な機能、パフォーマンス、信頼性を実現できます。Cisco Business 250 シリーズ スイッチを使用することで、ビジネスアプリケーションとコミュニケーションツールに強力なテクノロジー基盤がもたらされ、ビジネス目標の達成だけに集中できます。

製品持続可能性

シスコの環境、社会、ガバナンス (ESG) イニシアチブおよびパフォーマンスに関する情報は、シスコの CSR および持続可能性 [レポート](#) で提供されます。

表 4. シスコの環境保全に関する情報

持続可能性に関するトピック		参照先
一般	製品の素材に関する法律および規制に関する情報	材料
	製品、バッテリー、パッケージを含む電子廃棄物法規制に関する情報	WEEE 適合性
	製品の回収および再利用プログラムに関する情報	Cisco Takeback & Reuse Program
	持続可能性に関するお問い合わせ	連絡先: csr_inquiries@cisco.com
材料	製品パッケージの重量と材料	連絡先: environment@cisco.com

Cisco Capital

目的達成に役立つ柔軟な支払いソリューション

Cisco Capital により、目標を達成するための適切なテクノロジーを簡単に取得し、ビジネス変革を実現し、競争力を維持できます。総所有コスト (TCO) の削減、資金の節約、成長の促進に役立ちます。100 カ国あまりの国々では、ハードウェア、ソフトウェア、サービス、およびサードパーティの補助機器を購入するのに、シスコの柔軟な支払いソリューションを利用して、簡単かつ計画的に支払うことができます。 [詳細はこちらをご覧ください](#)。

詳細情報

Cisco Business 250 シリーズ スイッチの詳細については、<https://www.cisco.com/c/en/us/products/switches/business-250-series-smart-switches/index.html> を参照してください。

©2021 Cisco Systems, Inc. All rights reserved.

Cisco、Cisco Systems、およびCisco Systemsロゴは、Cisco Systems, Inc.またはその関連会社の米国およびその他の一定の国における登録商標または商標です。本書類またはウェブサイトに掲載されているその他の商標はそれぞれの権利者の財産です。

「パートナー」または「partner」という用語の使用は Cisco と他社との間のパートナーシップ関係を意味するものではありません。(1502R)

この資料の記載内容は2021年8月現在のものです。

この資料に記載された仕様は予告なく変更する場合があります。



シスコシステムズ合同会社

〒107 - 6227 東京都港区赤坂9-7-1 ミッドタウン・タワー
<http://www.cisco.com/jp>

お問い合わせ先