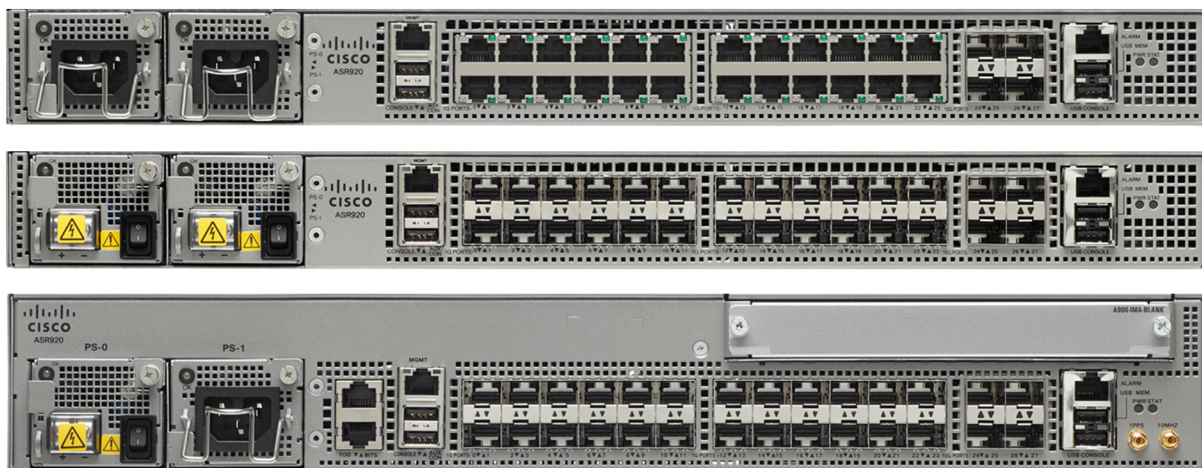


Cisco ASR 920 シリーズ アグリゲーション サービス ルータ: 高ポート密度モデル

Cisco® ASR 920 シリーズ アグリゲーション サービス ルータは、有線サービスと無線サービスをコスト効率良く提供するように設計され、フル機能を備えたコンバージド アクセス プラットフォームです。この製品は、モバイル バックホール アプリケーションおよびビジネス アプリケーションに最適化され、温度耐性が高く、優れたスループットを実現する小型フォームファクタの低消費電力ルータです。ASR 920 ルータは、レイヤ 2 VPN (L2VPN) サービスとレイヤ 3 VPN (L3VPN) サービスの両方をサポートする包括的でスケーラブルなフィチャーセットを、コンパクトなパッケージで提供します。また、このルータを使用すれば、サービス プロバイダーは、アクセス レイヤからマルチプロトコル ラベル スイッチング (MPLS) ベースの VPN サービスを展開することができます。

ASR 920 シリーズ ルータでは、ネットワーク運用を簡素化する重要なキャリア イーサネット機能を提供します。これらの機能によりサービス レベル契約 (SLA) を強化して、優れたサービスを提供できます。オプションのサービス アクティベーション モデルは段階的な拡張をサポートし、ルータの柔軟性と高いコスト効率を実現します。

図 1. ASR 920 シリーズ: 高ポート密度モデル



ASR 920 シリーズ ルータには、ポート密度とインターフェイスが異なる複数のモデルがあります。

- ASR 920 (製品番号: ASR-920-12SZ-IM)
- ASR 920 (製品番号: ASR-920-24TZ-M)
- ASR 920 (製品番号: ASR-920-24SZ-M)
- ASR 920 (製品番号: ASR-920-24SZ-IM)

主な用途

ブロードバンド アクセス

Cisco ASR 920 ルータは、何千ものサブスクリバに対して「Any Play」サービス（音声、ビデオ、データ、およびモビリティ）を提供するためのブロードバンド アクセスに対応しています。これらのルータの QoS は、1 デバイスあたり膨大な数のキューを処理するように拡張できます。このような多数のキューと 3 レベルの階層型 QoS アルゴリズムを組み合わせることにより、ブロードバンドのユーザ エクスペリエンスを向上させることができます。フル機能を備えたレイヤ 2 スイッチおよびレイヤ 3 ルータでは、Cisco Evolved Programmable Network (EPN) アーキテクチャを強化および拡張しながら、IPTV やビデオ オン デマンド (VoD) などのさまざまなブロードバンド アプリケーションをサポートします。

モバイル アプリケーション用のコンバージド アクセス

モバイル バックホール用のコンバージド アクセス プラットフォームとして設置された ASR 920 ルータは、複数のイーサネットと IP インターフェイスを通して複数の基地局を集約し、モバイル バックホール トラフィック用のトランスポートとして MPLS を使用することができます。また、現在の統合アクセス ネットワークに必要な同期イーサネット (SyncE) および IEEE-1588 タイミング サービスを提供します。モデル ASR-920-12SZ-IM には組み込み GNSS レシーバがあり、これはスモールセル トラフィックの集約およびバックホーリングを行うためのグラッドマスター クロックとして動作します。また、スモールセル 無線に電力を供給するために使用できる Cisco Universal Power over Ethernet (Cisco UPOE™) もサポートします。このルータは小型フォーム ファクタであり耐用温度範囲も広いいため、外部環境の小さな密閉型キャビネットに導入できます。

高度なセキュリティ

スモールセルの導入では、その設置場所によってセキュリティの問題が発生します。モデル ASR-920-12SZ-IM は、サブスクリバトラフィックとネットワークの脆弱性から保護するため、IP Security (IPsec)、ネットワーク アドレス変換 (NAT)、ポート アドレス変換 (PAT) などのセキュリティ サービスをサポートします。組み込みのハードウェア暗号化エンジンは拡張機能を備え、広範なスモールセルの導入に最適です。

メトロ イーサネット アクセス

Cisco ASR 920 ルータは、キャリア イーサネット アクセスに関するサービス プロバイダー要件に適合できるように構築されています。また、フル機能を備えた省スペース型のコンバージド プラットフォームが必要なりモート アクセスや小規模な集約サイトの中央局に最適化されています。このルータは、サービス柔軟性と、高度な L2VPN、L3VPN、およびマルチキャスト サービス向けのレイヤ 2、IP、MPLS トランスポートを提供します。

主な差別化要因

ASR 920 ルータを使用すると、サービス プロバイダーは家庭用ブロードバンド、モバイル、メトロ イーサネットなどの差別化された、コスト効果の高いサービスを提供できます。

柔軟な導入オプション

ASR 920 ルータは、省スペースの導入に対応した 1 RU のコンパクトなフォーム ファクタで設計されています。ASR-920-24SZ-IM モデルは 1.5 RU で、シャーシのインターフェイス モジュールに対応します。いくつかの取り付けオプションがあるため、奥行 300 mm の ETSI キャビネットのようなスペースに制約のある場所に配置することも可能です。ASR 920 ルータは幅広い温度範囲をサポートしているため、環境制御が最小限の場所に設置することができます。それに加えて省スペースなので、サービス プロバイダーはより厳しい環境の遠隔地にまでキャリア イーサネット ネットワークの範囲を広げることができます。

電源装置:ハイアベイラビリティ

ASR 920 ルータでは、AC 電源または DC 電源を選択でき、冗長電源としてシャーシに組み込むことができます。銅線または光ファイバのイーサネット インターフェイスを使用することができ、速度は 10 Mbps から 10 Gbps までの範囲を実現します。時分割多重(TDM)インターフェイスは製品モデル ASR-920-12SZ-IM と ASR-920-24SZ-IM で使用することができ、速度は Plesiochronous Digital Hierarchy(PDH)、SDH、および SONET 用の n x DS-0 から OC-12/STM-4 までの範囲を実現します。インターフェイス モジュール、電源装置、ファントレイはすべて現場交換できます。

シスコ キャリア イーサネット ASIC を採用

シスコ キャリア イーサネット 特定用途向け集積回路(ASIC)を採用し、サービス プロバイダーのために特別に設計された ASR 920 ルータは、階層型 Quality of Service(HQoS)、MPLS、仮想プライベート LAN サービス(VPLS)など、キャリア イーサネット テクノロジーの必須機能を備えています。この特別に作られた高度な ASIC 設計により、中断しない回線速度性能を維持しながら、アクセス コントロール リスト(ACL)や HQoS などの複雑なサービスを提供できます。キャリア イーサネット ASIC は、シスコの革新的なトラフィック管理技術を統合することで、インテリジェントなパケット スイッチングとルーティングを行います。

サービスの強化

ASR 920 ルータでは、サービスごとに、高度な QoS 属性とセキュリティ属性が割り当てられます。ルータでは、トラフィック クラス別の高度な計測が行われ、双方向パケットやバイト量に関する統計情報を得ることができます。レイヤ 2 接続障害管理(CFM)やレイヤ 3 用 IP サービスレベル 契約(SLA)、MPLS、OAM などの多彩な運用、管理、保守(OAM) 機能により、さらに優れたサービスを提供できます。

利点

アクセス レイヤ内の MPLS

Cisco ASR 920 ルータでは、サービス プロバイダーがアクセス レイヤから MPLS ベースのレイヤ 2 およびレイヤ 3 VPN サービスを開始できるため、MPLS がアクセス レイヤへ拡張されます。これらのルータを使用すると、サービス プロバイダーは MPLS を自社のネットワーク エッジに拡張して、ネットワーク全体で単一の統合された MPLS コントロール プレーンを使用できるというメリットを得ることができます。また、この製品はマルチポイント サービス定義が可能なフル VPLS サポートも提供します。柔軟性を向上させるために、VPLS はフル メッシュとして、または階層型 VPLS(H-VPLS)として導入できます。

段階的な投資モデル

アクセス要素に対する投資回収率(ROI)は、そのネットワーク上の場所と顧客との距離の影響を強く受けます。ASR 920 ルータは、設置した後、要求に応じて機能をアクティブにできるので、投資保護を実現できます。この投資保護により、MPLS および 10 ギガビット イーサネット サービスの導入とサービス容量の増強を任意のタイミングで行うことができます。

サービスレベル差別化への対応

サービスと連動する QoS により、サービス プロバイダーはサービス ポートフォリオを拡大し、他社とは異なる高度な SLA を提供して差別化を図ることができます。HQoS を提供できる ASR 920 ルータは、拡張することにより、サービスあたり 8 キュー、3 レベルのスケジューリング、および現在最も高いパフォーマンスが要求されている有線および無線アプリケーションにも対応できるバッファ ボリュームを備えることができます。

モバイル タイミングおよび同期サービス

ASR 920 ルータは、無線アクセス ネットワーク (RAN) アプリケーション等のモバイル ソリューションをサポートする、統合アクセス ネットワークに必要なタイミング サービスを提供します。また、イーサネット同期メッセージング チャネル (ESMC) と同期ステータス メッセージ (SSM) を使用した SyncE もサポートし、クロック ソースの優れた追跡可能性を発揮します。さらに、このルータは IEEE-1588 をサポートし、ASR-920-12SZ-IM モデルには組み込み GNSS レシーバがあり、これにより スマール セルトラフィックの集約およびバックホーリングを行うためのグランドマスター クロックとして動作できます。

キャリア イーサネット アクセス展開のための効果的な運用

Cisco ASR 920 ルータには、サービス プロバイダーがネットワークを簡単に管理して、運用コストを下げるができるように、大幅な機能強化が行われています。この革新的な機能により、10 ギガビット イーサネットのユーザ ネットワーク インターフェイス (UNI) やイーサネット モバイル バックホールを使用したビジネス サービスなど、さまざまな用途に ASR 920 ルータを導入することが可能です。これらの機能により、パフォーマンスとの連動が強化され、トラブルシューティングが容易になり、サービスの強化や復元がシンプルになります。電源インジケータの「Dying gasp」表示と 4 つの外部アラーム入力によりリモート サイトでの変化の検出を行うこともでき、サービス プロバイダーにはネットワーク要素の状態を管理するための追加ツールが提供されます。

汎用顧客宅内機器

すべてのインターフェイスが内蔵されたこの固定フォーム ファクタ プラットフォームは、用途が広く、ギガビット イーサネットおよび 10 ギガビット イーサネットの導入を含むさまざまな導入シナリオに対応できます。ライセンス メカニズムは、特定の導入の必要に応じて、追加の 1 ギガビットおよび 10 ギガビット イーサネット インターフェイスを使用してアクティブにできます。これにより、サービス プロバイダーはデバイスの構成をカスタマイズして、サービスの成長に応じた投資を行うことができます。広い温度範囲をサポートする ASR 920 ルータは、外部環境や遠隔地に設置することができます。

ソフトウェア

Cisco ASR 920 ルータは、モジュラ オペレーティング システムである Cisco IOS® XE ソフトウェアでサポートされています。このソフトウェアは、モジュラ型のパッケージング、機能の高速化、および強力な耐障害性を提供するように設計されています。サポートされている機能とソフトウェア機能の詳細については、[Cisco ASR 920 シリーズ アグリゲーション サービス ルータ用 Cisco IOS XE ソフトウェアのデータシート \[英語\]](#) を参照してください。

ネットワーク管理

Cisco ASR 920 ルータは、Cisco Prime™ for EPN でサポートされます。Cisco Prime は、キャリアグレードのネットワークの設計、プロビジョニング、および管理を大幅に簡素化する包括的なエンドツーエンドのネットワーク管理ソリューションを提供します。サービスの設計、提供、保証、パフォーマンス分析を一元化し、自動化する包括的なソリューションで、サービス プロバイダーや企業がコストを削減しつつ、優れたカスタマー エクスペリエンスを提供できます。

インターフェイス モジュール

ASR 920 ルータでサポートされるインターフェイス モジュールを表 1 および表 2 に示します。

表 1. Cisco ASR 920 ルータ - ASR-920-12SZ-IM モデルでサポートされるインターフェイス モジュール

製品番号	説明	Cisco IOS XE リリースでのサポート対象
A900-IMA8T	ASR 900 8 ポート 10/100/1000 イーサネット インターフェイス モジュール	3.16.0S
A900-IMA8S	ASR 900 8 ポート SFP ギガビット イーサネット インターフェイス モジュール	3.16.0S
A900-IMA8D	ASR 900 8 ポート RJ48C T1/E1 インターフェイス モジュール	3.16.0S
A900-IMA16D	ASR 900 16 ポート T1/E1 インターフェイス モジュール (パッチ パネルが必要)	3.16.0S
A900-IMA1X	ASR 900 1 ポート 10GE XFP インターフェイス モジュール	3.16.0S

表 2. Cisco ASR 920 ルータ - ASR-920-24SZ-IM モデルでサポートされるインターフェイス モジュール

製品番号	説明	Cisco IOS XE リリースでのサポート対象
A900-IMA8T	ASR 900 8 ポート 10/100/1000 イーサネット インターフェイス モジュール	3.14.0S
A900-IMA1X	ASR 900 1 ポート 10GE XFP インターフェイス モジュール	3.14.0S
A900-IMA2Z	ASR 900 2 ポート 10GE SFP+/XFP インターフェイス モジュール	3.14.0S
A900-IMA8D	ASR 900 8 ポート RJ48C T1/E1 インターフェイス モジュール	3.14.0S
A900-IMA16D	ASR 900 16 ポート T1/E1 インターフェイス モジュール (パッチ パネルが必要)	3.15.0S
A900-IMA32D	ASR 900 32 ポート T1/E1 インターフェイス モジュール (パッチ パネルが必要)	3.15.0S
A900-IMA4OS	ASR 900 4 ポート OC3/STM1 または 1 ポート OC12/STM4 インターフェイス モジュール	3.15.0S

Cisco ASR 900 シリーズ 8 ポート 1GE RJ-45 モジュール

このインターフェイス モジュールは、Cisco ASR 920 ルータで、8 ポートのギガビット イーサネット、ファスト イーサネット、イーサネットの接続を提供します。インターフェイス速度は、インターフェイスごとにソフトウェアで選択できます。このインターフェイス モジュールは、8 個の RJ-45 コネクタを使用して物理接続を提供します。このモジュールを ASR 920 ルータ (ASR-920-24SZ-IM モデル) に挿入した場合、シャーシのポート 16 ~ 23 は使用できません。

Cisco ASR 900 シリーズ 8 ポート 1GE SFP モジュール

このインターフェイス モジュールは、ASR 920 ルータで、8 ポートのギガビット イーサネットおよびファスト イーサネット接続を提供します。インターフェイス速度は、使用する光ファイバに応じてインターフェイスごとに選択できます。このインターフェイス モジュールは、8 個の SFP 光ファイバを使用して物理接続を提供します。

表 3 に、Cisco ASR 920 ルータ用の Cisco IOS XE ソフトウェア リリースを使用した場合に、Cisco ASR 900 シリーズ 8 ポート 1GE SFP モジュールでサポートされるプラグ可能光ファイバの一覧を示します。

表 3. Cisco ASR 900 シリーズ 8 ポート 1 GE SFP モジュールでサポートされるプラグ可能光ファイバ

イーサネット SFP	サポートされるリリース	説明
GLC-FE-100LX	3.16	100BASE-LX SFP (FE ポート用)
GLC-FE-100BX-D	3.16	100BASE-BX10-D SFP
GLC-FE-100BX-U	3.16	100BASE-BX10-U SFP
GLC-FE-100EX	3.16	100BASE-EX SFP (40 km)
GLC-FE-100ZX	3.16	100BASE-ZX SFP (80 km)
GLC-FE-100FX	3.16	100BASE-FX SFP (FE ポート用)
GLC-FE-100LX-RGD=	3.16	100BASE-LX SM Rugged SFP
GLC-FE-100FX-RGD=	3.16	100BASE-FX MM Rugged SFP
ギガビット イーサネット SFP		
GLC-SX-MM-RGD	3.16	1000 Mbps マルチモード Rugged SFP
GLC-LX-SM-RGD	3.16	1000 Mbps シングル モード Rugged SFP
GLC-ZX-SM-RGD	3.16	1000BASE-ZX シングル モード Rugged SFP
GLC-BX-D=	3.16	1000BASE-BX SFP、1490 nm
GLC-BX-U=	3.16	1000BASE-BX SFP、1310 nm
GLC-EX-SMD	3.16	GE SFP、LC コネクタ、EX トランシーバ
GLC-SX-MMD	3.16	1000BASE-SX SFP トランシーバ モジュール、MMF、850 nm、DOM
GLC-LH-SMD	3.16	1000BASE-LX/LH SFP トランシーバ モジュール、MMF/SMF、1310 nm、DOM
GLC-ZX-SMD	3.16	1000BASE-ZX SFP トランシーバ モジュール、SMF、1550 nm、DOM
SFP-GE-T	3.16	1000BASE-T SFP (NEBS 3 ESD)

イーサネット SFP	サポートされるリリース	説明
SFP-GE-L	3.16	1000BASE-LX/LH SFP (DOM)
SFP-GE-S	3.16	1000BASE-SX SFP (DOM)
SFP-GE-Z	3.16	1000BASE-ZX ギガビット イーサネット SFP (DOM)
GLC-BX40-U-I	3.16	1000BASE-BX40 SFP、1310 nm
GLC-BX40-D-I	3.16	1000BASE-BX40 SFP、1550 nm
GLC-BX40-DA-I	3.16	1000BASE-BX40 SFP、1490 nm
GLC-BX80-U-I	3.16	1000BASE-BX80 SFP、1490 nm
GLC-BX80-D-I	3.16	1000BASE-BX80 SFP、1570 nm
ギガビット イーサネット着色 SFP		
CWDM-SFP-xxxx=	3.16	CWDM "xxxx" nm SFP ギガビット イーサネットおよび 1G/2G FC
DWDM-SFP-XXXX=	3.16	DWDM SFP xxxx.xx nm SFP (100 GHz ITU グリッド)

Cisco ASR 900 シリーズ 1 ポート 10GE XFP モジュール

このインターフェイス モジュールは、単一の 10 ギガビット イーサネット XFP プラグ可能トランシーバを使用して物理接続を提供します。表 4 に、Cisco ASR 920 ルータ用 Cisco IOS XE ソフトウェア リリースのモジュールでサポートされるプラグ可能光ファイバの一覧を示します。

ASR 920 ルータ モデル ASR-920-12SZ-IM とモデル ASR-920-24SZ-IM 構成では、統合インターフェイスでさらに大きな帯域幅が受け入れられる可能性があります。ただし、インターフェイスの最大スループットを超えた場合にはルータ機能は保証されません。オーバーサブスクリプションはサポートされません。

表 4. 1 ポート 10GE XFP モジュールでサポートされる 10 ギガビット イーサネット光ファイバ

製品番号	Cisco IOS XE リリースでのサポート対象	説明
XFP10GER-192IR-L	3.14.0S	Cisco マルチレート XFP トランシーバ モジュール、10GBASE-ER/-EW イーサネットおよび OC-192/STM-64 中距離 (IR-2) 対応、シングルモード ファイバ (SMF)、デュアル LC コネクタ、低出力 (2.5 W)
XFP10GLR-192SR-L	3.14.0S	Cisco マルチレート XFP トランシーバ モジュール、10GBASE-LR/-LW イーサネットおよび OC-192/STM-64 短距離 (SR-1) 対応、SMF、デュアル LC コネクタ、低出力 (1.5 W)
XFP-10GZR-OC192LR	3.14.0S	Cisco マルチレート XFP トランシーバ モジュール、10GBASE-ZR/-ZW イーサネットおよび OC-192/STM-64 長距離対応、SMF、デュアル LC コネクタ
DWDM-XFP-C	3.14.0S	10GBASE-DWDM 波長可変 XFP (50 GHz ITU グリッド)、デュアル LC コネクタ
DWDM-XFP-xx.yy	3.14.0S	10GBASE-DWDM 単一波長 XFP (100 GHz ITU グリッド)、デュアル LC コネクタ: 32 種類の個別波長プラグ可能モジュール
ONS-XC-10G-EPxx.y=	3.14.0S	10GBASE-DWDM 単一波長エッジ パフォーマンス XFP (100 GHz ITU グリッド)、デュアル LC コネクタ、距離 50 km: 40 種類の個別波長プラグ可能モジュール
ONS-XC-10G-xxxx=	3.14.0S	10GBASE-CWDM 単一波長 XFP (ITU G694.2)、デュアル LC コネクタ、距離 40 km: 8 種類の個別波長プラグ可能モジュール
XFP-10G-MM-SR	3.14.0S	Cisco 10GBASE-SR イーサネット XFP トランシーバ モジュール、マルチモード ファイバ (MMF) 対応、デュアル LC コネクタ
XFP-10GLR-OC192SR	3.14.0S	Cisco マルチレート XFP トランシーバ モジュール、10GBASE-LR イーサネットおよび OC-192/STM-64 短距離 (SR-1) PoS アプリケーション対応、SMF、デュアル LC コネクタ
XFP-10GZR-OC192LR	3.14.0S	Cisco マルチレート XFP トランシーバ モジュール、10GBASE-ZR イーサネットおよび OC-192/STM-64 長距離 PoS アプリケーション対応、SMF、デュアル LC コネクタ

Cisco ASR 900 シリーズ 2 ポート 10GE XFP/SFP+ モジュール

このモジュールは、ポートごとにプラグ可能な 10 ギガビット イーサネット拡張 SFP (SFP+) またはプラグ可能な 10 ギガビット イーサネット XFP 光ファイバのいずれかを使用して、物理的に接続可能な 2 個の 10 ギガビット イーサネット ポートを提供します。

表 5 に、Cisco ASR 920 ルータ用の Cisco IOS XE ソフトウェア リリースを使用した場合に、Cisco ASR 900 シリーズ 2 ポート 10GE XFP/SFP+ モジュールでサポートされるプラグ可能光ファイバの一覧を示します。

ASR 920 モデル ASR-920-12SZ-IM とモデル ASR-920-24SZ-IM 構成では、統合インターフェイスでさらに大きな帯域幅が受け入れられる可能性があります。ただし、インターフェイスの最大スループットを超えた場合にはルータ機能は保証されません。オーバーサブスクリプションはサポートされません。

表 5. 2 ポート 10GE XFP/SFP+ モジュールでサポートされる 10 ギガビット イーサネット光ファイバ

製品番号	Cisco IOS XE リリースでのサポート対象	説明
XFP10GER-192IR-L	3.14.0S	Cisco マルチレート XFP トランシーバ モジュール、10GBASE-ER/-EW イーサネットおよび OC-192/STM-64 中距離 (IR-2) 対応、シングルモード ファイバ (SMF)、デュアル LC コネクタ、低出力 (2.5 W)
XFP10GLR-192SR-L	3.14.0S	Cisco マルチレート XFP トランシーバ モジュール、10GBASE-LR/-LW イーサネットおよび OC-192/STM-64 短距離 (SR-1) 対応、SMF、デュアル LC コネクタ、低出力 (1.5 W)
XFP-10GZR-OC192LR	3.14.0S	Cisco マルチレート XFP トランシーバ モジュール、10GBASE-ZR/-ZW イーサネットおよび OC-192/STM-64 長距離対応、SMF、デュアル LC コネクタ
DWDM-XFP-C	3.14.0S	10GBASE-DWDM 波長可変 XFP (50 GHz ITU グリッド)、デュアル LC コネクタ
DWDM-XFP-xx.yy	3.14.0S	10GBASE-DWDM 単一波長 XFP (100 GHz ITU グリッド)、デュアル LC コネクタ: 32 種類の個別波長プラグ可能モジュール
ONS-XC-10G-EPxx.yf	3.14.0S	10GBASE-DWDM 単一波長エッジ パフォーマンス XFP (100 GHz ITU グリッド)、デュアル LC コネクタ、距離 50 km: 40 種類の個別波長プラグ可能モジュール
ONS-XC-10G-xxxx=	3.14.0S	10GBASE-CWDM 単一波長 XFP (ITU G694.2)、デュアル LC コネクタ、距離 40 km: 8 種類の個別波長プラグ可能モジュール
XFP-10G-MM-SR	3.14.0S	Cisco 10GBASE-SR イーサネット XFP トランシーバ モジュール、マルチモード ファイバ (MMF) 対応、デュアル LC コネクタ
XFP-10GLR-OC192SR	3.14.0S	Cisco マルチレート XFP トランシーバ モジュール、10GBASE-LR イーサネットおよび OC-192/STM-64 短距離 (SR-1) PoS アプリケーション対応、SMF、デュアル LC コネクタ
XFP-10GZR-OC192LR	3.14.0S	Cisco マルチレート XFP トランシーバ モジュール、10GBASE-ZR イーサネットおよび OC-192/STM-64 長距離 PoS アプリケーション対応、SMF、デュアル LC コネクタ
SFP-10G-SR	3.14.0S	MMF 用 Cisco 10GBASE-SR イーサネット SFP+ トランシーバ モジュール、850 nm
SFP-10G-LR	3.14.0S	SMF 用 Cisco 10GBASE-LR イーサネット SFP+ トランシーバ モジュール、1,310 nm
SFP-10G-ER	3.14.0S	SMF および MMF 用 Cisco 10GBASE-ER イーサネット SFP+ トランシーバ モジュール、1,550 nm
SFP-10G-ZR	3.14.0S	SMF および MMF 用 Cisco マルチレート 10GBASE-ZR、10GBASE-ZW、および OTU2/OTU2e SFP+ トランシーバ モジュール、1,550 nm
DWDM-SFP10G-xx.xx=	3.14.0S	Cisco マルチレート (LAN/WAN/OTU2/OTU2E) 10GBASE-DWDM 単一波長 SFP+ モジュール (100 GHz ITU グリッド): 40 種類の個別波長プラグ可能モジュール
SFP-10G-BXD-I	3.14.0S	シングル ストランド SMF 用 10GBASE-BX 双方向 SFP+ モジュール、波長 1320 nm ~ 1340 nm TX/1260 nm ~ 1280 nm RX、シングル LC/PC コネクタ、距離 10 km
SFP-10G-BXU-I	3.14.0S	シングル ストランド SMF 用 10GBASE-BX 双方向 SFP+ モジュール、波長 1260 nm ~ 1280 nm TX/1320 nm ~ 1340 nm RX、シングル LC/PC コネクタ、距離 10 km
SFP-10G-BX40D-I	3.14.0S	シングル ストランド SMF 用 10GBASE-BX 双方向 SFP+ モジュール、波長 1320 nm ~ 1340 nm TX/1260 nm ~ 1280 nm RX、シングル LC/PC コネクタ、距離 40 km
SFP-10G-BX40U-I	3.14.0S	シングル ストランド SMF 用 10GBASE-BX 双方向 SFP+ モジュール、波長 1260 nm ~ 1280 nm TX/1320 nm ~ 1340 nm RX、シングル LC/PC コネクタ、距離 40 km

Cisco ASR 900 シリーズ 8 ポート T1/E1 モジュール

このインターフェイス モジュールは、ASR 920 ルータで、8 ポートの T1 接続または E1 接続を提供します。このモジュールは、ASR 920 プラットフォーム上で、インターフェイス モジュールごとに、T1 モードまたは E1 モードにソフトウェアで設定できます。このインターフェイス モジュールは、8 個のオンボード RJ-48C ポート コネクタを使用して物理接続を提供します。ASR-920-24SZ-IM モデルでこのインターフェイス モジュールを使用すると、シャーシのポート 20 ~ 23 は使用できません。

このモジュールは、8 個の T1 ポートまたは 8 個の E1 ポート向けにソフトウェアで設定できます。同じインターフェイス モジュールでの T1 ポートと E1 ポートの混在はサポートされません。このモジュールは、回線から得たクロックを使用するか、内部のクロック ソースを使用できます。このモジュールでサポートされているプロトコルは、インターフェイスごとにソフトウェアで設定でき、柔軟な導入とハードウェアの効率的な使用が可能になっています。

Cisco ASR 900 シリーズ 16 ポート T1/E1 モジュール

このインターフェイス モジュールは、ASR 920 ルータで、16 ポートの T1 接続または E1 接続を提供します。このモジュールは、ASR 920 プラットフォーム上で、インターフェイス モジュールごとに、T1 モードまたは E1 モードにソフトウェアで設定できます。物理接続は単一の高密度コネクタを使用して提供され、個別のポート接続にはブレイクアウト ケーブルとサードパーティ製パッチ パネルが必要です。

ASR-920-24SZ-IM モデルでこのインターフェイス モジュールを使用すると、シャーシのポート 20 ~ 23 は使用できません。

このモジュールは、16 個の T1 ポートまたは 16 個の E1 ポートにソフトウェアで設定できます。同じインターフェイス モジュールでの T1 ポートと E1 ポートの混在はサポートされません。このモジュールは、回線から得たクロックを使用するか、内部のクロック ソースを使用できます。このモジュールでサポートされているプロトコルは、インターフェイスごとにソフトウェアで設定でき、柔軟な導入とハードウェアの効率的な使用が可能になっています。

このモジュールは外部パッチ パネルとブレイクアウト ケーブルを使用し、ユーザ アプリケーションに BNC ポートまたは RJ48C ポートを提供します。

表 6 に、ASR 920 ルータ用の Cisco IOS XE ソフトウェア リリースを使用した場合に、Cisco ASR 900 シリーズ 16 ポート T1/E1 モジュールでサポートされるケーブルとパッチ パネルの一覧を示します。

表 6. 16 ポート E1/T1 モジュールでサポートされるアクセサリ

製品 ID	Cisco IOS XE リリースでのサポート対象	説明
CABLE-16T1E1	3.15.0S	全長 3.66 m (12 フィート) の 16 ポート T1/E1 インターフェイス モジュール用ケーブル
PANEL-16-BNC	3.15.0S	T1/E1 75 Ω BNC 16 ポートを搭載したブレイクアウト パネル
PANEL-32-RJ48	3.15.0S	T1/E1 100/120 Ω RJ48 32 ポートを搭載したブレイクアウト パネル

Cisco ASR 900 シリーズ 32 ポート T1/E1 モジュール

このインターフェイス モジュールは、Cisco ASR 920 ルータで、32 ポートの T1 接続または E1 接続を提供します。このモジュールは、ASR 920 プラットフォーム上で、インターフェイス モジュールごとに、T1 モードまたは E1 モードにソフトウェアで設定できます。物理接続は単一の高密度コネクタを使用して提供され、個別のポート接続にはブレイクアウト ケーブルとサードパーティ製パッチ パネルが必要です。

ASR-920-24SZ-IM モデルでこのインターフェイス モジュールを使用すると、シャーシのポート 20 ~ 23 は使用できません。

このモジュールは、32 個の T1 ポートまたは 32 個の E1 ポートにソフトウェアで設定できます。同じインターフェイス モジュールでの T1 ポートと E1 ポートの混在はサポートされません。このインターフェイスは、回線から得たクロックを使用するか、内部のクロック ソースを使用できます。このモジュールでサポートされているプロトコルは、インターフェイスごとにソフトウェアで設定でき、柔軟な導入とハードウェアの効率的な使用が可能になっています。

このモジュールは外部パッチ パネルとブレイクアウト ケーブルを使用し、ユーザ アプリケーションに BNC ポートまたは RJ48C ポートを提供します。

表 7 に、Cisco ASR 920 ルータ用の Cisco IOS XE ソフトウェア リリースを使用した場合に、Cisco ASR 900 シリーズ 32 ポート T1/E1 モジュールでサポートされるケーブルとパッチ パネルの一覧を示します。

表 7. 32 ポート E1/T1 でサポートされるアクセサリ

製品 ID	Cisco IOS XE リリースでのサポート対象	説明
CABLE-32T1E1	3.15.0S	32 ポート T1/E1 インターフェイス モジュール用ケーブル
PANEL-16-BNC	3.15.0S	T1/E1 75 Ω BNC 16 ポートを搭載したブレイクアウト パネル
PANEL-32-RJ48	3.15.0S	T1/E1 100/120 Ω RJ48 32 ポートを搭載したブレイクアウト パネル

Cisco ASR 900 シリーズ 4 ポート OC3/STM1

このインターフェイス モジュールは、OC-3 または同期転送モジュール レベル 1 (STM-1) 接続の 4 個のアクティブなポートか、OC-12 または STM-4 接続の 1 個のアクティブなポートを、Cisco ASR 920 シリーズ ルータ上で提供します。このインターフェイス モジュールは以下をサポートしています。

- クリア チャンネル T1、クリア チャンネル DS3、およびチャネライズド T1/E1 へのチャネライズド OC-3
- クリア チャンネル OC-3
- クリア チャンネル T1/E1 およびチャネライズド T1/E1 へのチャネライズド STM-1

このモジュールは、回線から得たクロックを使用するか、内部のクロック ソースを使用できます。

このモジュールは、ポートごとのソフトウェア ライセンスを使用することにより、真のマルチサービスおよびマルチレート機能を小型フォーム ファクタで提供し、成長に合わせた投資が可能な価格モデルとなっています。このインターフェイス モジュールは、ASR 920 構成でモジュールごとに、SONET モードまたは SDH モードのいずれかにソフトウェアで設定できます。

このインターフェイス モジュールは、プラグ可能な SFP を使用して物理的に接続します。

表 8 に、Cisco ASR 920 ルータ用の Cisco IOS XE ソフトウェア リリースを使用した場合に、Cisco ASR 900 シリーズ 4 ポート OC3/STM1 モジュールでサポートされるプラグ可能光ファイバの一覧を示します。

表 8. 4 ポート OC3/STM1 または 1 ポート OC12/STM4 モジュールでサポートされる光ファイバ

製品 ID	Cisco IOS XE リリースでのサポート対象	説明
ONS-SI-155-SR-MM	3.15.0S	OC-3/STM-1 短距離 (SR)、1,310 nm、マルチモード (MM)、SFP、工業用温度範囲
ONS-SI-155-I1	3.15.0S	OC-3/STM-1 中距離 (IR)、1,310 nm、SFP、工業用温度範囲
ONS-SI-155-L1	3.15.0S	OC-3/STM-1 長距離 (LR)、1,310 nm、SFP、工業用温度範囲
ONS-SI-155-L2	3.15.0S	OC-3/STM-1 LR、1,550 nm、SFP、工業用温度範囲
ONS-SC-155-EL	3.15.0S	STM-1 電気 SFP、商業用温度範囲

表 9. ASR 920 ルータでサポートされる光ファイバ

ファスト イーサネット SFP	サポートされるリリース	説明
GLC-FE-100LX	3.13	100BASE-LX SFP (FE ポート用)
GLC-FE-100BX-D	3.13	100BASE-BX10-D SFP
GLC-FE-100BX-U	3.13	100BASE-BX10-U SFP
GLC-FE-100EX	3.13	100BASE-EX SFP (40 km)
GLC-FE-100ZX	3.13	100BASE-ZX SFP (80 km)

ファスト イーサネット SFP	サポートされるリリース	説明
GLC-FE-100FX	3.13	100BASE-FX SFP (FE ポート用)
GLC-FE-100LX-RGD=	3.13	100BASE-LX SM Rugged SFP
GLC-FE-100FX-RGD=	3.13	100BASE-FX MM Rugged SFP
ギガビット イーサネット SFP		
GLC-SX-MM-RGD	3.13	1000 Mbps マルチモード Rugged SFP
GLC-LX-SM-RGD	3.13	1000 Mbps シングル モード Rugged SFP
GLC-ZX-SM-RGD	3.13	1000BASE-ZX シングル モード Rugged SFP
GLC-BX-D=	3.13	1000BASE-BX SFP、1490 nm
GLC-BX-U=	3.13	1000BASE-BX SFP、1310 nm
GLC-EX-SMD	3.13	GE SFP、LC コネクタ、EX トランシーバ
GLC-SX-MMD	3.13	1000BASE-SX SFP トランシーバ モジュール、MMF、850 nm、DOM
GLC-LH-SMD	3.13	1000BASE-LX/LH SFP トランシーバ モジュール、MMF/SMF、1310 nm、DOM
GLC-ZX-SMD	3.13	1000BASE-ZX SFP トランシーバ モジュール、SMF、1550 nm、DOM
SFP-GE-T	3.13	1000BASE-T SFP (NEBS 3 ESD)
SFP-GE-L	3.13	1000BASE-LX/LH SFP (DOM)
SFP-GE-S	3.13	1000BASE-SX SFP (DOM)
SFP-GE-Z	3.13	1000BASE-ZX ギガビット イーサネット SFP (DOM)
GLC-BX40-U-I	3.14	1000BASE-BX40 SFP、1310 nm
GLC-BX40-D-I	3.14	1000BASE-BX40 SFP、1550 nm
GLC-BX40-DA-I	3.14	1000BASE-BX40 SFP、1490 nm
GLC-BX80-U-I	3.14	1000BASE-BX80 SFP、1490 nm
GLC-BX80-D-I	3.14	1000BASE-BX80 SFP、1570 nm
ギガビット イーサネット 着色 SFP		
CWDM-SFP-xxxx=	3.13	CWDM "xxxx" nm SFP ギガビット イーサネットおよび 1G/2G FC
DWDM-SFP-XXXX=	3.13	DWDM SFP xxxx.xx nm SFP (100 GHz ITU グリッド)
着色 10 ギガビット イーサネット SFP		
DWDM-SFP10G-xx.xx	3.13	DWDM SFP+
CWDM-SFP10G-xxxx	3.14	8 波長 CWDM 光ファイバ SFP+
10 ギガビット イーサネット SFP+		
SFP-10G-SR	3.13	10GBASE-SR SFP モジュール
SFP-10G-LR	3.13	10GBASE-LR SFP モジュール
SFP-10G-LRM	3.14	10GBASE-LRM SFP モジュール
SFP-H10GB-CUxm	3.14	10GBASE-CU SFP+ ケーブル x m
SFP-10G-ER	3.13	10GBASE-ER SFP モジュール
SFP-10G-ZR	3.13	SMF 用 Cisco 10GBASE-ZR SFP10G モジュール
SFP-10G-SR-X	3.13	拡張温度範囲対応 10GBASE-SR SFP モジュール
SFP-10G-LR-X	3.13	拡張温度範囲対応 10GBASE-LR SFP モジュール
SFP-10G-BXD-I	3.14	SFP+ 双方向、10 km ダウンストリーム用
SFP-10G-BXU-I	3.14	SFP+ 双方向、10 km アップストリーム用
SFP-10G-BX40D-I	3.14	SFP+ 双方向、40km ダウンストリーム用
SFP-10G-BX40U-I	3.14	SFP+ 双方向、40km アップストリーム用

表 10 は、Cisco ASR 920 ルータで使用できるハードウェア コンポーネントのリストです。

表 10. Cisco ASR 920 ルータのハードウェア コンポーネント

製品番号	説明
ASR-920-12SZ-IM	Cisco ASR 920 シリーズ - 12GE および 4-10GE、1 IM スロット
ASR-920-24SZ-M	Cisco ASR 920 シリーズ - 24GE 光ファイバおよび 4-10GE - モジュラ PSU
ASR-920-24SZ-IM	Cisco ASR 920 シリーズ - 24GE および 4-10GE - モジュラ PSU および IM
ASR-920-24TZ-M	Cisco ASR 920 シリーズ - 24GE 銅線および 4-10GE - モジュラ PSU
ASR-920-FAN-TRAY	Cisco ASR 920 ファントレイ
ASR-920-FAN-F	固定シャーシの ASR 920 ファン
ASR-920-FAN-M	モジュラ型シャーシの ASR 920 ファン
A920-PWR400-A	Cisco ASR 920 400 W AC PSU
A920-PWR400-D	Cisco ASR 920 400 W DC PSU
ASR-920-PWR-A	ASR 920 AC 電源
ASR-920-PWR-D	ASR 920 DC 電源
ASR920-PWR-BLNC	ASR 920 電源ブランク カバー
ASR920-PWR-BLANK	ASR 920 電源ブランク カバー
A900-IMA-BLANK	ASR 900 インターフェイス モジュール タイプ A ブランク カバー
ASR 920 アクセサリ	
A920-RCKMT-ETSI	Cisco ASR 920 用 ETSI ラック マウント オプション
A920-RCKMT-19	Cisco ASR 920 用 EIA 19 インチ ラック マウント オプション
A920-RCKMT-23	Cisco ASR 920 用 EIA 23 インチ ラック マウント オプション
A920-DRIP-TRAY*	ASR 920 防火しずくトレイ:モジュラ

表 11 ~ 13 に、Cisco ASR 920 ルータの製品、電力、環境の仕様を示します。表 14 に、安全性と適合規格の情報を示します。

* Cisco ASR 920 ルータ、ASR-920-24SZ-IM モデルのみに適用されます。

表 11. Cisco ASR 920 ルータのシステム仕様

説明	Cisco ASR 920 ルータ
物理仕様¹ (高さ X 幅 X 奥行)	ASR-920-12SZ-IM: 44 x 444.5 x 286.54 mm (1.73 x 17.5 x 11.28 インチ)、1 RU ASR-920-24SZ-M: 43.7 x 444.5 x 255 mm (1.72 x 17.5 x 10 インチ)、1 RU ASR-920-24TZ-M: 43.7 x 444.5 x 255 mm (1.72 x 17.5 x 10 インチ)、1 RU ASR-920-24SZ-IM: 66 x 444.5 x 270 mm (2.6 x 17.5 x 10.6 インチ)、1.5 RU (IM 付き)
重量	ASR-920-12SZ-IM: 4.2 kg (9.25 ポンド) - 空のシャーシ ASR-920-24TZ-M: 3.8 kg (8.3 ポンド) - 空のシャーシ ASR-920-24SZ-M: 3.9kg (8.5 ポンド) - 空のシャーシ ASR-920-24SZ-IM: 4.7kg (10.3 ポンド) - 空のシャーシ ASR-920-12SZ-IM: 6.1 kg (13.44 ポンド) - 2 AC PSU、IM カード ASR-920-24TZ-M: 4.8 kg (10.5 ポンド) - 2 AC PSU ASR-920-24SZ-M: 4.8 kg (10.5 ポンド) - 2 AC PSU ASR-920-24SZ-IM: 6.4 kg (14.1 ポンド) - 2 AC PSU、IM カード
ラック マウント	ETSI ラック マウント キット 19 インチ ラックマウント キット 23 インチ ラックマウント キット
エアフロー	前面から背面へのエアフロー (ASR-920-12SZ-IM、ASR-920-24TZ-M、ASR-920-24SZ-M) 前面から背面、および側面から背面へのエアフロー (ASR-920-24SZ-IM)

説明	Cisco ASR 920 ルータ
電源装置	2 台の電源装置 (AC または DC)
平均故障間隔 (MTBF) (時)	ASR-920-12SZ-IM: 407,230 ASR-920-24TZ-M: 582,610 ASR-920-24SZ-M: 546,260 ASR-920-24SZ-IM: 471,530 A920-PWR400-A: 356,809 A920-PWR400-D: 331,879 ASR-920-FAN-TRAY: 2,811,680 ASR-920-FAN-F: 2,581,770 ASR-920-FAN-M: 2,681,720 ASR-920-PWR-A: 1,598,000 ASR-920-PWR-D: 1,129,417

¹ シャーシの前面から測定 (シャーシに装着された電源のハンドル、ファントレイ、インターフェイス モジュールは除く)

表 12. 電力仕様

説明	Cisco ASR 920 ルータ
電力消費	ASR-920-12SZ-IM: 最大 150 W、通常: 130 W (PoE なし) ASR-920-24TZ-M: 最大 130 W、通常: 100 W ASR-920-24SZ-M: 最大 145 W、通常: 110 W ASR-920-24SZ-IM: 最大 180 W、通常: 130 W
AC 入力電圧および周波数	電圧範囲: 85 ~ 264 V AC、公称 100 ~ 240 V AC 周波数レンジ: 47 ~ 63 Hz 公称 50 ~ 60 Hz
DC 入力電圧	電圧範囲: -18 ~ -32 VDC または -36 ~ -72 VDC、公称 -24 VDC/-48 VDC 電圧範囲 (ASR-920-12SZ-IM): -18 ~ -32 VDC または -40 ~ -72 VDC 公称 -24 VDC/-48 VDC/-60 VDC

表 13. 環境仕様

説明	Cisco ASR 920 ルータ
動作環境および高度 ¹	-40 ~ 70 °C、最高 300 m (1,000 フィート) -40 ~ 65 °C、最高 1800 m (6,000 フィート) -40 ~ 55 °C、最高 4000 m (13,000 フィート)
相対湿度	5 ~ 95 % (結露しないこと)
音響ノイズ ²	音響ノイズのピーク時運用における音圧レベルは、最大 55 dBA (ASR-920-12SZ-IM は 59 dBA)、ラック マウント製品のバイスタンダ位置は 20 °C (ISO 7779 NAIS ノイズ測定試験標準に基づき計測) 音響ノイズのピーク時運用は Network Equipment Building Standard (NEBS) GR-63-Core Issue 3 の音響出力レベル 78 dB (動作温度 27 °C) に準拠 (ANSI S12.10/ISO 7779 NAIS ノイズ測定試験標準に基づき計測)
保管環境	温度: -40 ~ 70 °C、高度: 4,570 m (15,000 フィート)
耐震性	ゾーン 4

¹ 使用するトランシーバによっては温度範囲が制限されます。

² この数値は平常時 (無障害時) 運用の場合です。運用時にファン障害がある場合は、上記を超えることがあります。

表 14. 安全規格と適合規格

種別	規格
安全性	<ul style="list-style-type: none"> UL 60950-1、第 2 版 CAN/CSA C22.2 No. 60950-1-07、第 2 版 IEC 60950-1、第 2 版 EN 60950-1、第 2 版 AS/NZS 60950.1:2003
電磁波	<ul style="list-style-type: none"> FCC CFR47 Part 15 クラス A

種別	規格
EMC	<ul style="list-style-type: none"> • EN55022、クラス A • CISPR22、クラス A • ICES-003、クラス A • EN300386、クラス A • VCCI、クラス A • KN22、クラス A • EN61000-3-2 ~ EN61000-3-3
イミュニティ適合規格	<ul style="list-style-type: none"> • EN 300 386 • EN 61000-6-1 • EN 50082-1 • CISPR24 • EN 55024 • KN 24 • EN 50121-4 • EN/KN 61000-4-2 ~ EN/KN 61000-4-6 • EN/KN 61000-4-8 • EN/KN 61000-4-11
NEBS ¹	<ul style="list-style-type: none"> • GR-63-CORE Issue 4 • GR-1089-CORE Issue 6 • SR-3580 NEBS Level 4
ETSI	<ul style="list-style-type: none"> • ETS/EN 300 119 Part 4 • ETS/EN 300 019 - 保管: クラス 1.2、輸送: クラス 2.3、使用/運用: クラス 3.2 • ETS/EN 300 753
ネットワークの同期化	<ul style="list-style-type: none"> • ANSI T1.101 • GR-1244-CORE • GR-253-CORE • ITU-T G.703 Clause 5 • ITU-T G.703 Clause 9 • ITU-T G.781 • ITU-T G.813 • ITU-T G.823 • ITU-T G.824 • ITU-T G.8261/Y.1361 • ITU-T G.8262 • ITU-T G.8264 • IEEE1588-2008

¹例外: ファンにはフィルタがなく、すべての配線はフロントパネルより行います。

保証に関する情報

保証については、Cisco.com の [製品保証](#) [英語] のページを参照してください。

サービスとサポート

シスコは、お客様の成功を促進する幅広いサービス プログラムを用意しています。これらの画期的なサービス プログラムは、人材、プロセス、ツール、パートナーを独自に組み合わせて提供するものであり、お客様からも高い評価を受けています。シスコのサービスは、ネットワーク インテリジェンスおよびビジネスの能力を高めるためのネットワーク投資の保護、ネットワーク運用の最適化、および新しいアプリケーションのためのネットワークの準備を支援します。シスコ サービスの詳細については、[シスコテクニカル サポート サービス](#) または [シスコアドバンスド サービス](#) を参照してください。

シスコは、お客様の総所有コストを抑えることができるように、努力を続けています。シスコは、さまざまなテクニカル サポート サービスのポートフォリオを通じて、シスコ製品を効果的に運用し、高い可用性を維持し、また最新のシステム ソフトウェアを活用できるように支援を提供しています。表 14 に記載されているサービスおよびサポート プログラムは、シスコ キャリア イーサネット スwitching サービスおよびサポート ソリューションの一部として利用できます。これらのプログラムはシスコから直接、またはリセラーを通じて提供されています。

表 15. サービスとサポート

アドバンスド サービス	機能	利点
Cisco Total Implementation Solutions (TIS) (シスコより直接提供) Cisco Packaged TIS (リセラーを通じて提供)	<ul style="list-style-type: none"> プロジェクト管理 サイト調査、設定、および導入作業 インストール、テキスト化、カットオーバー トレーニング 大規模な移行、追加、および変更 設計レビューおよび製品のステージング 	<ul style="list-style-type: none"> 人的資源の補充 ニーズに合った機能性の確保 リスクの緩和
Cisco SP Base Support および Service Provider-Based Onsite Support (シスコより直接提供) Cisco Packaged Service Provider-Based Support (リセラーを通じて提供)	<ul style="list-style-type: none"> ソフトウェア アップデートに 24 時間アクセス可能 テクニカル リポジトリに Web アクセス可能 Cisco Technical Assistance Center (TAC) による電話サポート ハードウェア部品のアドバンス リプレースメント 	<ul style="list-style-type: none"> 問題の予防または迅速な解決を促進 シスコの専門知識とノウハウを駆使し、総所有コスト削減を実現 ネットワークのダウンタイムを低減

Cisco Capital

目標達成を支援する融資

Cisco Capital では、目標を達成し、競争力を維持するために必要なテクノロジーの取得を支援します。シスコは CapEx の削減をサポートします。成長を加速させます。投資金額と ROI を最適化します。Cisco Capital ファイナンス プログラムは、お客様がハードウェア、ソフトウェア、サービス、および補完的なサードパーティ製機器を柔軟に取得できるようにします。また、予測可能な支払い方法を利用できます。Cisco Capital は 100 カ国以上でサービスを利用できます。[詳細はこちらをご覧ください。](#)

©2016 Cisco Systems, Inc. All rights reserved.

Cisco, Cisco Systems、およびCisco Systemsロゴは、Cisco Systems, Inc.またはその関連会社の米国およびその他の一定の国における登録商標または商標です。

本書類またはウェブサイトに掲載されているその他の商標はそれぞれの権利者の財産です。

「パートナー」または「partner」という用語の使用は Cisco と他社との間のパートナーシップ関係を意味するものではありません。(1502R)

この資料の記載内容は 2016年5月現在のものです。

この資料に記載された仕様は予告なく変更する場合があります。



シスコシステムズ合同会社

〒107-6227 東京都港区赤坂9-7-1 ミッドタウン・タワー

<http://www.cisco.com/jp>

お問い合わせ先