

Cisco 4400 シリーズ サービス統合型ルータ対応 1ポート、2ポート、および4ポート シリアル ネット ワーク インターフェイス モジュール

Cisco® 4400 シリーズ サービス統合型ルータ対応のネットワーク インターフェイス モジュール (ISR NIM) は、信頼性に優れた、リモート サイト向けの同期シリアル WAN 接続を実現します。これらのインターフェイスは、ハイレベル データ リンク制御 (HDLC)、ポイントツーポイントプロトコル (PPP) だけでなくフレーム リレーなど既知のポイントツーポイント WAN プロトコルを使用して、ポイントツーポイントおよびポイントツーマルチポイントの両方の設計においてコスト効率の高い仮想化 WAN 接続を実現できます。NIM を適切に組み合わせることで、低密度および高密度 WAN アグリゲーション用の一般的なネットワーク ソリューション向けに、コスト効率の高いソリューションを合わせることができます。

シスコは、次の 3 つの新しい同期シリアル NIM を提供しています。

- Cisco 1 ポート シリアル WAN ネットワーク インターフェイス カード (NIM-1T)
- Cisco 2 ポート シリアル WAN ネットワーク インターフェイス カード (NIM-2T)
- Cisco 4 ポート シリアル WAN ネットワーク インターフェイス カード (NIM-4T)

WAN アクセス/アグリゲーション

図 1 は、2 拠点間のシリアル WAN 接続の一般的な例を 2 つ示しています。ポートあたり最大 8 Mbps のシリアル速度をサポートする 2 ポートおよび 4 ポート シリアル NIM は、低～中密度の WAN アグリゲーションに最適です (図 2)。バイナリ同期通信および X.25 規格は、これらのモジュールではサポートされていません。

図 1 WAN 接続(同期)

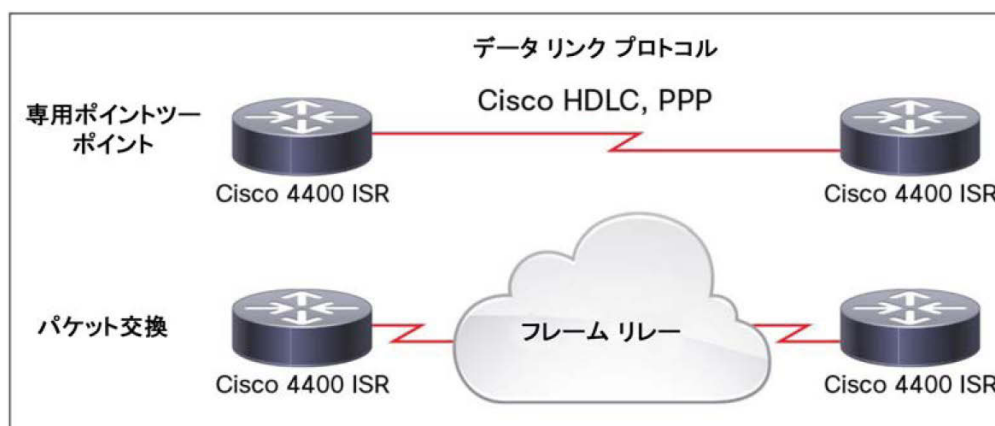
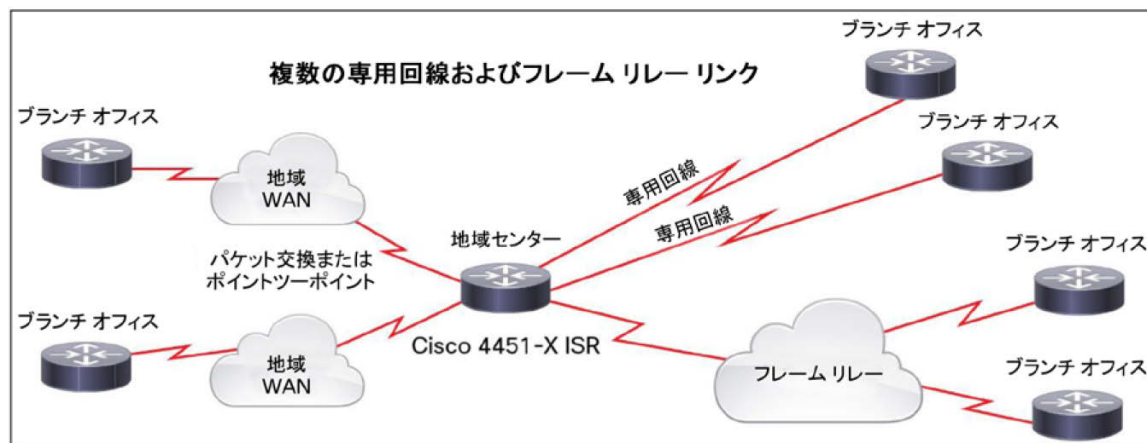


図 2 WAN コンセントレーション



発注情報

表 1 に発注情報、表 2 にサポート対象プラットフォームと数量を示します。

表 1 Cisco 1 ポートおよび 2 ポート シリアル NIM

製品番号	説明
NIM-1T	1 ポート シリアル WAN インターフェイス カード
NIM-2T	2 ポート シリアル WAN インターフェイス カード
NIM-4T	4 ポート シリアル WAN インターフェイス カード

Cisco 4400 シリーズ ISR の最小要件は、Cisco IOS® ソフトウェア リリース XE3.12 以降と IP Base フィーチャセットです。

表 2 サポート対象プラットフォームと数量

プラットフォーム	NIM-1T	NIM-2T	NIM-4T
Cisco 4451-X	3	3	3

コネクタおよびケーブル

NIM-1T、NIM-2T、および NIM-4T は、シスコのスマート シリアル コネクタを使用します。これらのポートは、第 2 世代シスコ サービス統合型ルータ (ISR G2) 対応の HWIC-4A/S モジュールおよび HWIC-2A/S モジュールと同じコネクタとケーブルを使用します。表 3 に、サポート対象のケーブルを示します。

表 3 NIM-1T、NIM-2T、および NIM-4T のスマート シリアル ケーブル

製品番号	ケーブル タイプ	長さ	コネクタ タイプ
CAB-SS-V35MT	V.35 DTE	3 m (10 フィート)	オス
CAB-SS-V35FC	V.35 DCE	3 m (10 フィート)	メス
CAB-SS-232MT	EIA/TIA-232 DTE	3 m (10 フィート)	オス
CAB-SS-232FC	EIA/TIA-232 DCE	3 m (10 フィート)	メス
CAB-SS-449MT	EIA/TIA-449 DTE	3 m (10 フィート)	オス
CAB-SS-449FC	EIA/TIA-449 DCE	3 m (10 フィート)	メス
CAB-SS-X21MT	X.21 DTE	3 m (10 フィート)	オス
CAB-SS-X21FC	X.21 DCE	3 m (10 フィート)	メス
CAB-SS-530MT	EIA/TIA-530 DTE	3 m (10 フィート)	オス
CAB-SS-530AMT	EIA/TIA-530A DTE	3 m (10 フィート)	オス

仕様

表 4 と表 5 に、NIM の仕様を示します。

表 4 NIM のシグナリングおよび電気通信仕様

仕様	NIM-1T	NIM-2T	NIM-4T
同期サポート	○	○	○
同期最大速度(ポートあたり)	8 Mbps	8 Mbps	8 Mbps
シリアル プロトコル	EIA-232、EIA-449、EIA-530、EIA-530A、V.35、および X.21	EIA-232、EIA-449、EIA-530、EIA-530A、V.35、および X.21	EIA-232、EIA-449、EIA-530、EIA-530A、V.35、および X.21
PTT(郵便電話電信)規格	<ul style="list-style-type: none"> • TBR1 および 2 • JATE デジタル通信 	<ul style="list-style-type: none"> • TBR1 および 2 • JATE デジタル通信 	<ul style="list-style-type: none"> • TBR1 および 2 • JATE デジタル通信

表 5 NIM-1T、NIM-2T、および NIM-4T のホモロゲーション仕様

仕様	データ
安全性	<ul style="list-style-type: none"> • UL 60950-1(米国) • CAN/CSA 22.2、60950-1(カナダ) • AS/NZS 60950-1(オーストラリア/ニュージーランド) • EN60950-1(欧州) • IEC 60950-1(国際規格)
イミュニティ	<ul style="list-style-type: none"> • EN300386 • CISPR24 • EN55024 • EN50082-1 • 61000-4-2/3/4/5/6/8/11
エミッション	<ul style="list-style-type: none"> • FCC Part 15 クラス A • ICES-003 Class A • EN55022 クラス A • CISPR22 クラス A • AS/NZSCISPR22 クラス A • VCCI クラス A • EN 300386 • EN61000-3-2/3 • CNS13438
物理仕様	<ul style="list-style-type: none"> • シングル幅 NI、スロット制限なし • 寸法(高さ X 幅 X 奥行): 3.18 X 8.89 X 18.39 cm(1.25 X 3.50 X 7.24 インチ)
環境仕様	<ul style="list-style-type: none"> • 動作温度: 0 ~ 40 °C(32 ~ 104 °F) • 保管温度: -20 ~ 65 °C(-4 ~ 149 °F) • 相対湿度: 10 ~ 90 % (結露しないこと)

シスコおよびパートナーのブランチ オフィス向けサービス

シスコおよび認定パートナーが提供するサービスは、ブランチ オフィスのエクスペリエンスを変革し、ボーダレス ネットワークにおけるビジネスの刷新および成長を加速させるお手伝いをいたします。シスコおよびパートナーは、さまざまなテクノロジーにおいて複製可能で最適化されたわかりやすいブランチ ネットワークを構築するために必要な、幅広い専門知識を提供します。綿密な計画および設計により、テクノロジーとビジネス目標との整合性を図り、展開の正確性、速度、および効率性を向上することができます。テクニカル サービスは、運用効率の向上、コスト削減、およびリスクの緩和に貢献します。最適化サービスは、常にパフォーマンスの向上に努めるとともに、お客様が新しいテクノロジーを導入して成功を収めることを目的に設計されています。詳細については、<http://www.cisco.com/jp/go/services/> を参照してください。

©2014 Cisco Systems, Inc. All rights reserved.

Cisco、Cisco Systems、およびCisco Systemsロゴは、Cisco Systems, Inc.またはその関連会社の米国およびその他の一定の国における登録商標または商標です。

本書類またはウェブサイトに掲載されているその他の商標はそれぞれの権利者の財産です。

「パートナー」または「partner」という用語の使用はCiscoと他社との間のパートナーシップ関係を意味するものではありません。(0809R)

この資料に記載された仕様は予告なく変更する場合があります。



シスコシステムズ合同会社

〒107-6227 東京都港区赤坂9-7-1 ミッドタウン・タワー

<http://www.cisco.com/jp>

お問い合わせ先:シスコ コンタクトセンター

0120-092-255(フリーコール、携帯・PHS含む)

電話受付時間: 平日 10:00~12:00、13:00~17:00

<http://www.cisco.com/jp/go/contactcenter/>

お問い合わせ先