

Ajouter des VLAN à HyperFlex

Contenu

[Introduction](#)

[Ajouter des VLAN supplémentaires après l'installation d'HyperFlex](#)

[Configuration initiale](#)

[Processus d'ajout de VLAN](#)

[Après l'ajout de VLAN](#)

[Ajouter manuellement le VLAN sans script](#)

[UCS Manager - Ajouter un VLAN à l'échelle mondiale](#)

[UCS Manager - Ajouter un VLAN au modèle vNIC](#)

[VMware - Ajouter un groupe de ports \(VLAN\) à vSwitch](#)

[Problèmes identifiés](#)

Introduction

Ce document décrit comment ajouter des VLAN supplémentaires, si nécessaire, après l'installation initiale d'HyperFlex.

Voici les étapes à suivre pour ajouter des VLAN :

1. Créez le VLAN dans Unified Computing System Manager (UCS Manager).
2. Autoriser le VLAN sur les modèles de vNIC de Unified Computing System (UCS).
3. Créez un groupe de ports/VLAN sur les commutateurs virtuels.

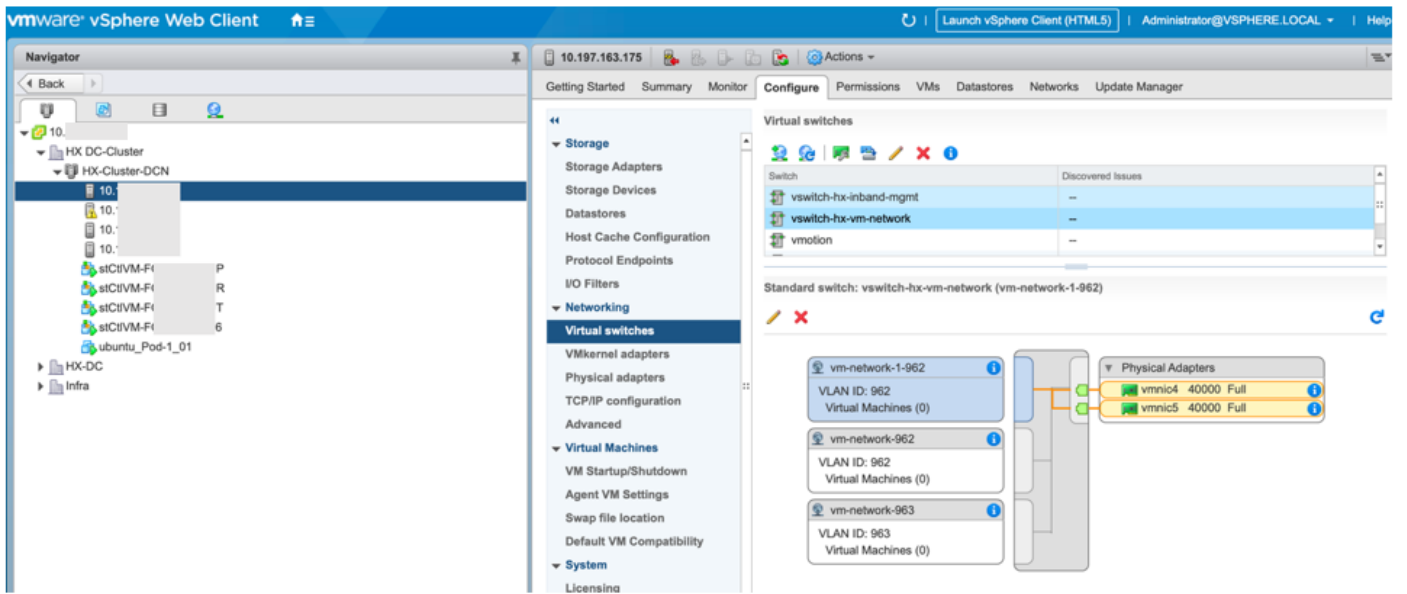
Tout cela peut être réalisé lorsque vous exécutez le script `post_install` à partir du programme d'installation d'HyperFlex.

Ajouter des VLAN supplémentaires après l'installation d'HyperFlex

Ajoutez le VLAN 999 à UCS et aux groupes de ports qui correspondent à tous les serveurs.

Configuration initiale

Le VLAN 999 n'existe pas dans le vSwitch `vm-network`.



Il n'existe pas non plus dans les VLAN sur UCS Manager.

