

Cisco Service Provider Technology Webinar

本日のセッション全体のまとめ および質疑応答

シスコシステムズ合同会社
サービスプロバイダーアーキテクチャ事業 SPデータセンター本部
鈴木 康太

2021年07月13日

CISCO *Engage*



Nexus Dashboard / Nexus Dashboard Insights

Intent Based Networking の3本柱

ポリシーベースの設定



Simplicity

Speed

Security

Nexus Dashboard
Nexus Dashboard Insights

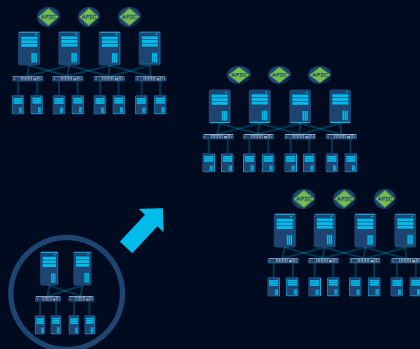
通信事業者様のデータセンターネットワーク

1. データセンターネットワークの適用範囲の拡大



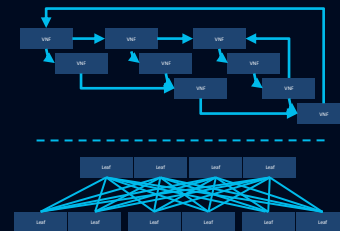
- vEPC / 5G Core
- Gi-LAN
- vRAN
- Edge / IoT
- Local5G

2. 規模の拡大



- 分散データセンター
- 広帯域化
- 1ファブリックのスイッチ数増加

3. 複雑性の増大



- ネットワーク仮想化
- 自動化
- コンテナ化

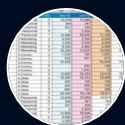
これからの運用手法

これまでのネットワーク解析手法

属人的
分析



複数の
ツール



試行錯誤の
障害対応



人手で作る
レポート



これからの運用手法

情報が集約された
1つのツール



迅速な
アクション

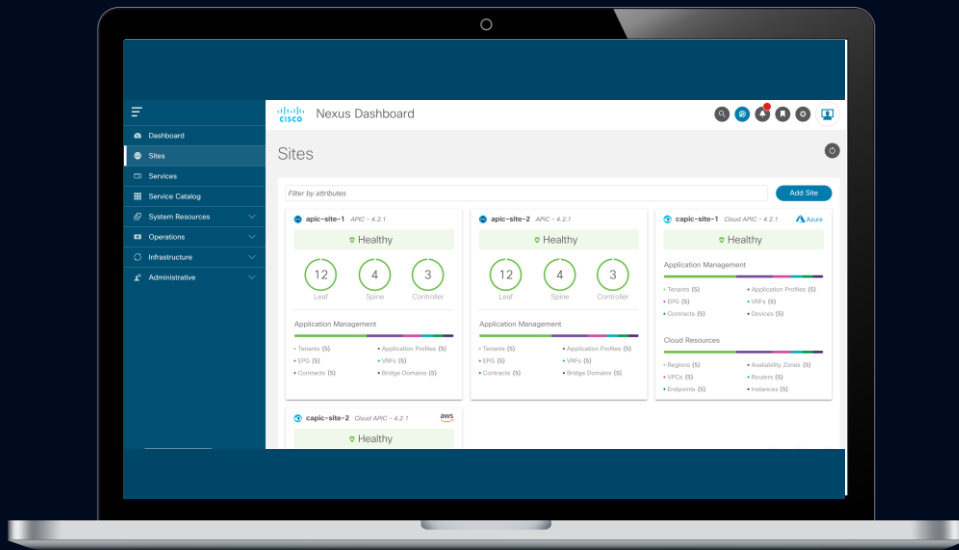


正確な
レポート



Nexus Dashboard

Nexus Dashboard Insights



簡単に複数拠点のマルチクラウド
ネットワークを**統合管理**



全てのアプリケーションへの
共通サービスの提供



インフラやアプリケーションの
ライフサイクル管理を**一元化**



シスコの他ポートフォリオや
3rd Party製品との容易な連携



MLを用いた**解析アシスト**の実現

Thank you

CISCO *Engage*

