



Intent ベース ネットワーキング 概要

予測、保護、適応する セルフドライビング ネットワーク

IT は、迅速かつ大規模に変化する必要があります。

医療、交通、金融、小売から製造に至るまで、私たちの生活を形作る産業は急速に変化しています。それは刺激的で、意欲にあふれており、止めることのできない流れでもあります。

また、この進化により、膨大な数のアプリケーションやデバイスが導入され、より高い効率化への要求が生まれると同時に、セキュリティに対する新たな脅威がもたらされています。

今日のネットワークの設定では、現在の要望に対応できません。

規模性

6,300
万

2020 年までに
毎秒新たに
オンラインとなる
デバイスの数¹

複雑度

3 倍

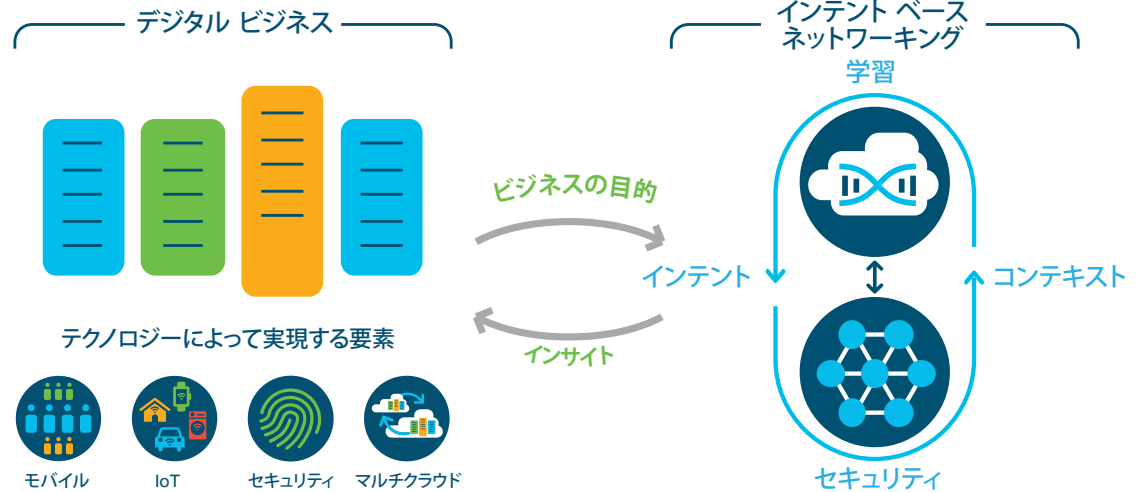
ネットワークの
設備コストに対する
運用コストの比率²

セキュリティ

6
ヵ月

侵入検出に
かかる時間³

1. Gartner, 2017 年ネットワークの戦略的ロードマップ, Danilo Cascato, Mark Fabbi, Lisa Pierce, 2017 年
2. シスコのネットワーク運用に関する McKinsey の調査結果, 2016 年
3. マルウェア検知に関する Ponemon Research Institute の調査結果, 2017 年 6 月



インテント ベースのアプローチを採用することにより、ネットワークがこれらの課題に対処できるようになります。ビジネスの目的を理解して、常にそれに沿うようになります。コンテキストと分析を使用することで、継続的に学習し、変化するニーズや条件に適応します。また、完全な統合セキュリティ機能により、組織を常時保護します。

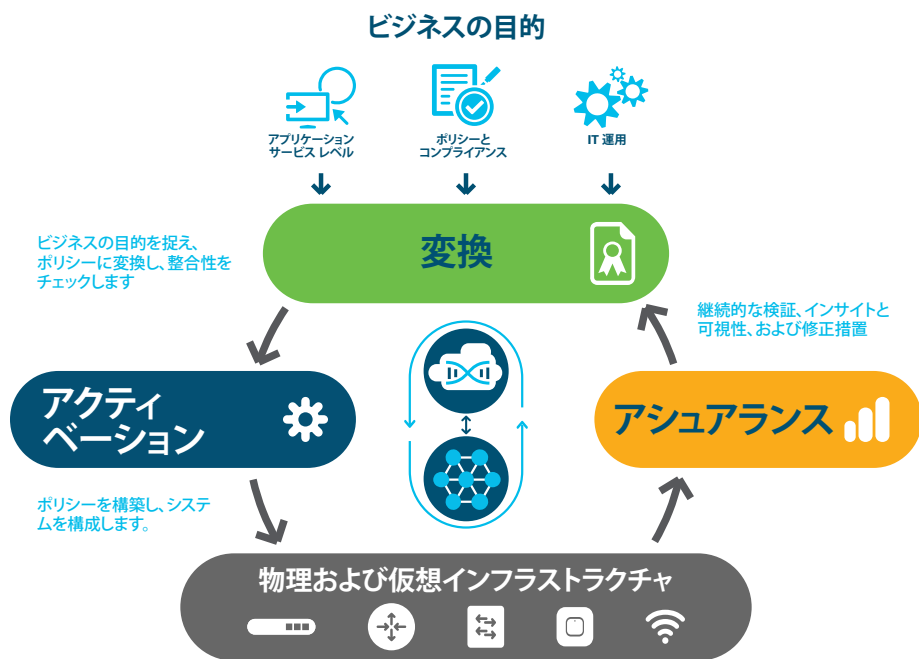
シスコは、キャンパス、ブランチ、WAN には Cisco DNA™ を、データセンターには Cisco ACI™、Cisco NAE、および Cisco Tetration™ を提供し、インテント ベース ネットワーキングのメリットを今すぐ実現します。

「ガートナーの見解では、
インテント ベース ネットワーキング システム (IBNS) の最大の利点は
ネットワークの俊敏性と可用性の向上、複数のインフラストラクチャ間で
統一されたインテントとポリシーのサポートである」⁴

4. Gartner, イノベーション インサイト: インテント ベース ネットワーキング システム, Andrew Lerner, Joe Skorupa, Sanjit Ganguli, 2017 年 2 月

モデルの定義

完全なインテント ベースのモデルでは、セルフラインピングを可能にし、継続的なループで動作する多くの基本機能を提供する必要があります。



アクティベーション

ネットワーク全体にわたる自動化によって、物理および仮想インフラストラクチャにポリシーをインストールします。

変換

インテントを捉え、解釈し、ポリシーに変換します。また、整合性もチェックします。

アシュアランス

インテントの確実な反映、継続的な検証、さらに修正措置の推奨も行います。

変革を始めるには

シスコのソリューションでは、お客様のエンドツーエンドのインテント ベース ネットワーキング構築を、シスコのオープン プラットフォームと サードパーティの技術で支援します。



データセンター

Cisco Network Assurance Engine (NAE)

データセンター用のアシュアランスを常時提供します。NAE が変更の影響を予測し、事前にネットワーク動作を検証し、ポリシーとコンプライアンスを確実に適用します。

シスコ アプリケーション セントリック インフラストラクチャ (Cisco ACI)

ポリシー ベースの自動ネットワーク構成では、インテント ベース ネットワークにおけるフレームワークの変換とアクティベーションを行います。

Cisco Tetration プラットフォーム

ゼロトラスト運用とリアルタイムの可視性を有効にすることで、データセンターのセキュリティを大幅に高めます。動作ベースのアプリケーション インサイトと機械学習を使用して、お客様にホワイトリスト ポリシー モデルを提供し、ポリシーの適用を自動化することでセグメンテーションを可能にします。



エンタープライズ ネットワーキング

Cisco Digital Network Architecture (Cisco DNA)

エンタープライズ キャンパス、ブランチ、および WAN 環境向けのインテント ベース ネットワーキングとして、有線および無線の自動化と分析、Software-Defined Access および Software-Defined WAN ドメインを実現します。シスコの Identity Services Engine (ISE) は、識別ベースのポリシーと豊富なコンテキスト情報を提供します。



シスコ サービス

この新しいシスコ サービスは、当社独自の専門知識、ベスト プラクティス、革新的なツール、ビジネスと IT のインサイトを活用することで、ネットワークアシュアランスの迅速化、分析インサイトの獲得、生産性の向上、およびリスクの低減を実現します。



詳細

<https://www.cisco.com/jp/go/ibn>