



Cisco TelePresence Microphone 60

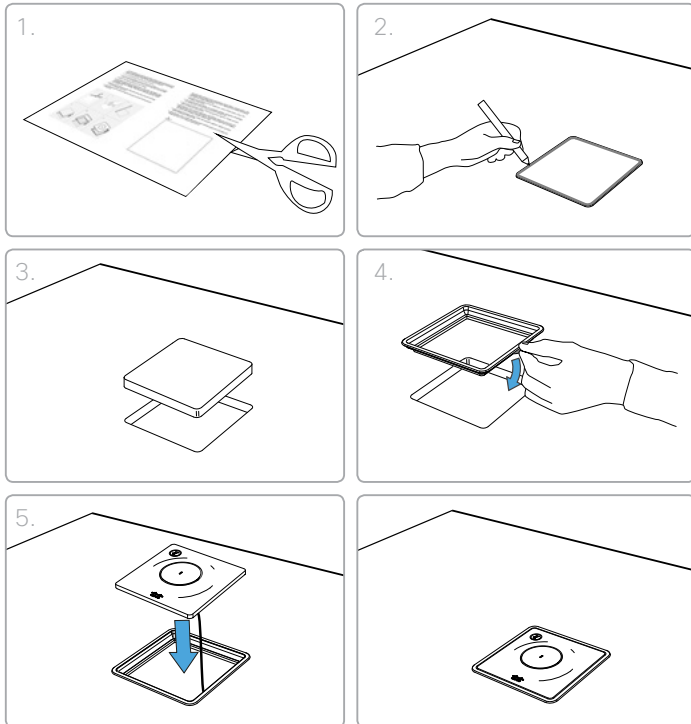
TABLE MOUNTING
MONTAGE SUR TABLE



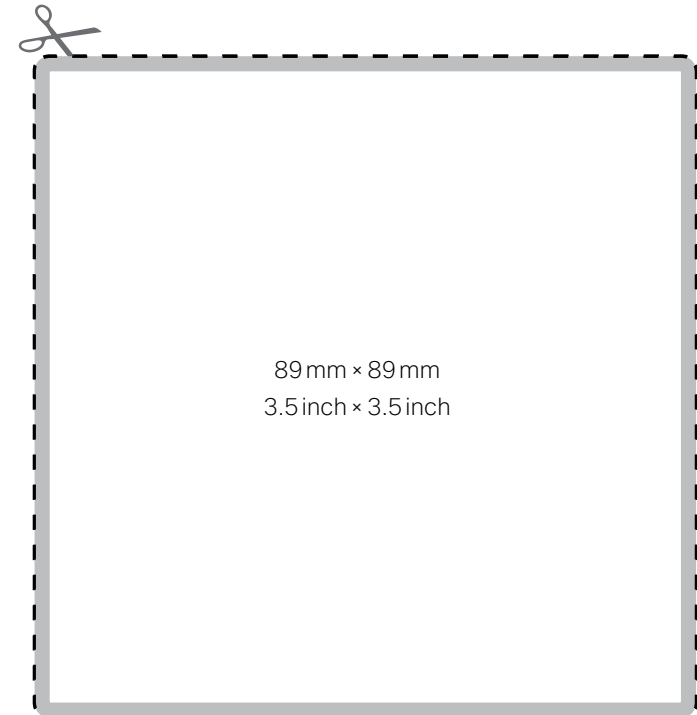
For information on microphone placement, visit the Project Workplace tool at www.cisco.com/go/projectworkplace.

Test the placement of the microphone before cutting the table. Protect the microphone from sawdust.

1. Cut out the template along the outside of the line.
2. Use the template to mark the table. Use tape to ensure the template stays firmly in place when you mark the table.
 - Measure the drawing before you start sawing. The hole needs to be accurate size to fit the frame.
 - Size: 89 mm × 89 mm (± 0.5) / 3.5 × 3.5 in., with corners $\varnothing 10$.



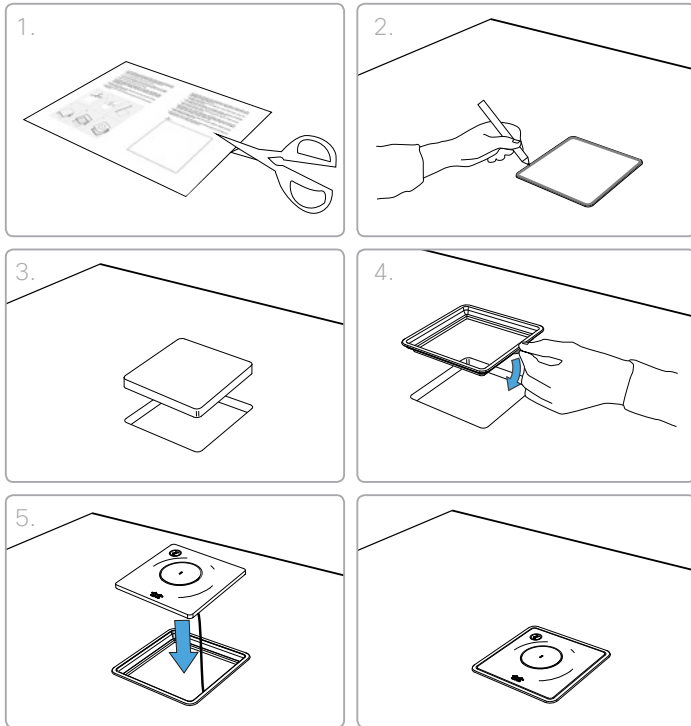
3. Cut a square hole with rounded corners in the table. Use painter's tape to protect the table. Sand the hole to accurate size. Recommended tools: Jigsaw, drill and sandpaper.
4. Remove the film from the double-sided tape on the frame. Press the frame in the hole, tape side down.
5. Lead the microphone cable through the hole and place the microphone in the frame.



Pour les informations concernant le placement du microphone, consultez l'outil Project Workplace à www.cisco.com/go/projectworkplace.

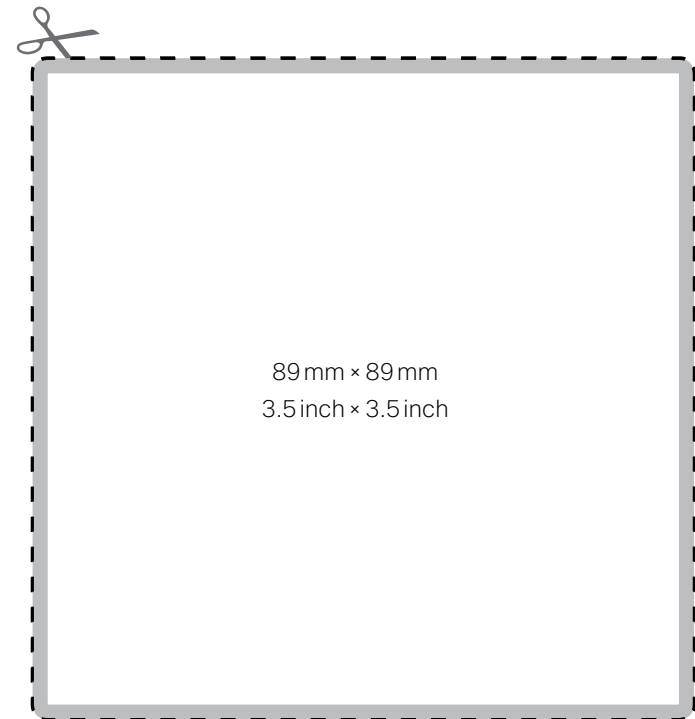
Testez l'emplacement du microphone avant de procéder à la découpe de la table. Protégez le microphone de la sciure.

1. Découpez le gabarit en suivant l'extérieur de la ligne.
2. Placez-le sur la table et tracez-en le contour. Utilisez de l'adhésif pour l'empêcher de bouger pendant l'opération.
 - Vérifiez les dimensions du dessin avant le sciage. Celles-ci doivent correspondre parfaitement au cadre du microphone.



- Taille : 89 mm × 89 mm (±0.5) / 3.5 × 3.5 p., avec coins Ø 10.

3. Sciez le carré aux bords arrondis dans la table. Protégez la table avec du ruban-cache. Poncez les bordures jusqu'à obtention de la taille adéquate. Outils recommandés : scie sauteuse, perceuse et papier abrasif.
4. Retirez le film de protection du cadre de microphone. Insérez le cadre dans le trou, côté adhésif vers le bas.
5. Faites passer le câble de microphone dans le trou puis placez le microphone dans le cadre.



For user guides and more information on TelePresence products, go to: www.cisco.com/go/telepresence/docs

Pour accéder aux guides utilisateur et pour plus d'informations sur les produits TelePresence, aller à : www.cisco.com/go/telepresence/docs



On our web site you will find an overview of the worldwide Cisco contacts.

Vous trouverez sur notre site Web la liste des adresses de contact de Cisco dans le monde entier.

<http://www.cisco.com/web/siteassets/contacts>

Corporate Headquarters
Cisco Systems, Inc.
170 West Tasman Dr.
San Jose, CA 95134 USA

Cisco and the Cisco logo are trademarks or registered trademarks of Cisco and/or its affiliates in the U.S. and other countries. To view a list of Cisco trademarks, go to this URL: www.cisco.com/go/trademarks. Third-party trademarks mentioned are the property of their respective owners. The use of the word partner does not imply a partnership relationship between Cisco and any other company. (1110R)

Cisco et le logo Cisco sont des marques commerciales enregistrées ou non de Cisco Systems, Inc., et/ou de ses filiales aux États-Unis et dans d'autres pays. Pour afficher la liste des marques de commerce de Cisco, visitez le site : www.cisco.com/go/trademarks. Les autres marques mentionnées sont la propriété de leur détenteur respectif. L'utilisation du mot « partenaire » ne signifie aucunement qu'il existe une relation de partenariat entre Cisco et une autre société. (1110R)