

E1 ءاطخأ فاشكتسال يببايسنالاطخمل اءحالصاو

المحتويات

- [المقدمة](#)
- [المتطلبات الأساسية](#)
- [المتطلبات](#)
- [المكونات المستخدمة](#)
- [الاصطلاحات](#)
- [مخطط انسيابي](#)
- [معلومات ذات صلة](#)

[المقدمة](#)

يعرض هذا المستند المخطط الانسيابي لاستكشاف أخطاء E1 PRI وإصلاحها.

[المتطلبات الأساسية](#)

[المتطلبات](#)

لا توجد متطلبات خاصة لهذا المستند.

[المكونات المستخدمة](#)

لا يقتصر هذا المستند على إصدارات برامج ومكونات مادية معينة.

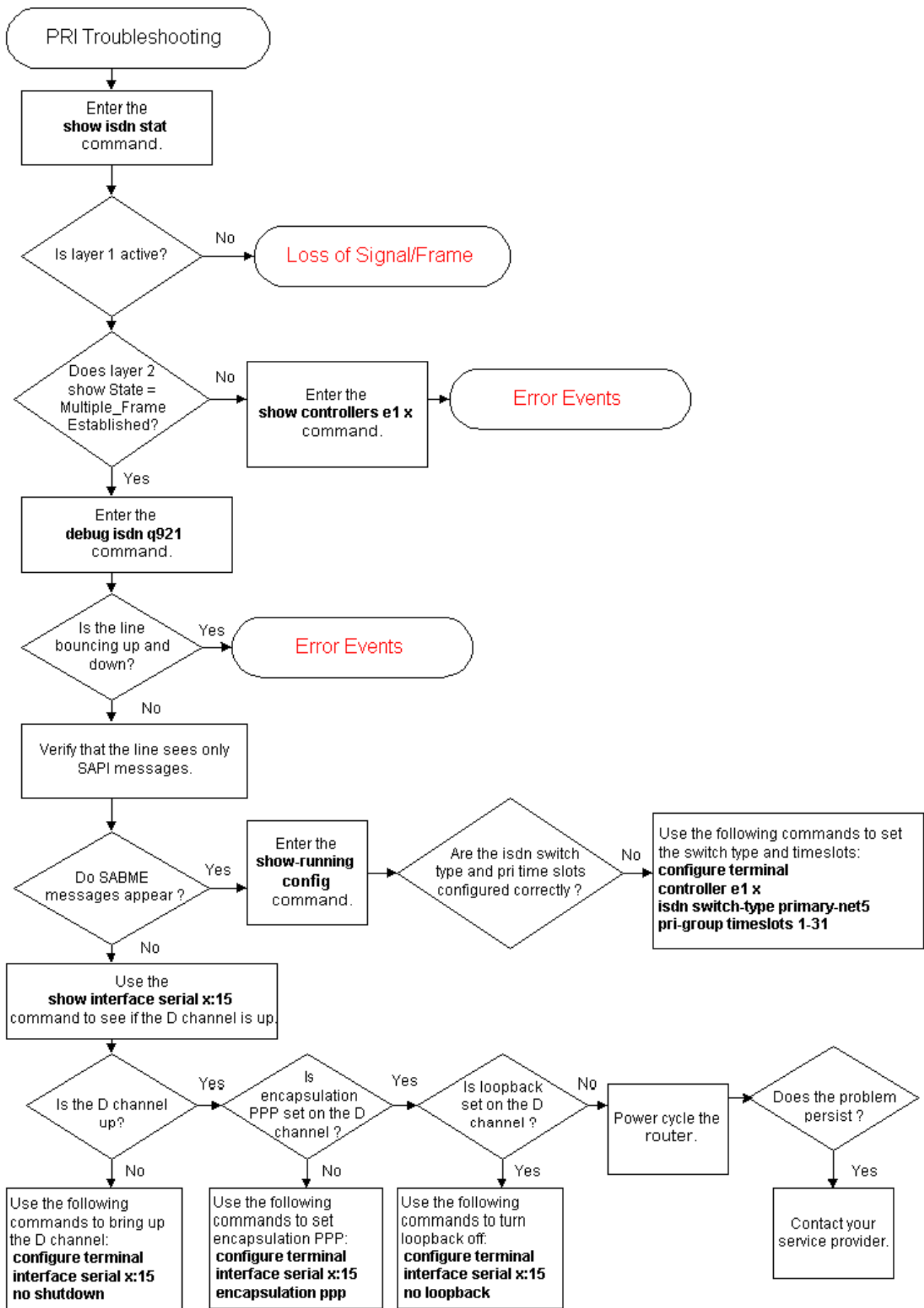
تم إنشاء المعلومات الواردة في هذا المستند من الأجهزة الموجودة في بيئة معملية خاصة. بدأت جميع الأجهزة المستخدمة في هذا المستند بتكوين ممسوح (افتراضي). إذا كانت شبكتك مباشرة، فتأكد من فهمك للتأثير المحتمل لأي أمر.

[الاصطلاحات](#)

راجع [اصطلاحات تلميحات Cisco التقنية للحصول على مزيد من المعلومات حول اصطلاحات المستندات.](#)

[مخطط انسيابي](#)

لعرض المزيد من المعلومات، انقر مربعات الأوامر. انقر فوق "معلومات بالأحمر" للانتقال إلى مخطط التدفق التالي.



معلومات ذات صلة

• [استكشاف أخطاء E1 وإصلاحها](#)

- أستكشاف أخطاء الطبقة الأولى وإصلاحها في E1
- أستكشاف أخطاء تتبعه E1 وإصلاحها
- أستكشاف أخطاء حدث E1 وإصلاحها
- إختبار الاسترجاع ذو التوصيل الثابت لخطوط E1
- الدعم التقني والمستندات - Cisco Systems

