

# ل Cisco Jabber ل عيرس ل نيوكتل ل لاثم Windows CallManager ل ع

## المحتويات

- [المقدمة](#)
- [المتطلبات الأساسية](#)
- [المتطلبات](#)
- [المكونات المستخدمة](#)
- [التكوين](#)
- [تكوين HTTPS](#)
- [تكوين تجمع التسجيل الصوتي](#)
- [تطبيق تغيرات التكوين على SIP CME](#)
- [ثبيت Windows ل Jabber](#)
- [تسجيل الدخول إلى Jabber](#)
- [مشكلة معروفة: خطأ في الشهادة](#)
- [تحذير](#)
- [التحقق من الصحة](#)
- [استكشاف الأخطاء وإصلاحها](#)
- [معلومات ذات صلة](#)

## المقدمة

يصف هذا المستند الميزات الجديدة المقدمة في Cisco CallManager Express (CME)، الإصدار 10.0، والتي تتضمن دعم Windows ل Cisco Jabber. يعمل تطبيق Jabber فقط في [وضع الهاتف فقط](#) حيث يعمل مثل هاتف بروتوكول بدء جلسة العمل العادية (SIP). لا يتوفر التواجد والمراسلة الفورية (IM) مع وضع Jabber هذا.

## المتطلبات الأساسية

### المتطلبات

لا توجد متطلبات خاصة لهذا المستند.

### المكونات المستخدمة

تستند المعلومات الواردة في هذا المستند إلى إصدارات البرامج والمكونات المادية التالية:

- موجه الخدمات المدمجة من الجيل 2 (ISR G2) الذي يعمل بنظام التشغيل Cisco IOS® الإصدار M(3)15.3 أو

إصدار أحدث

• جهاز كمبيوتر ذو نظام تشغيل متوافق مع برامج Jabber. تحقق من المتطلبات الواردة في [Cisco Jabber للحصول على دليل تكوين وتثبيت Windows 9.2.x](#).

تم إنشاء المعلومات الواردة في هذا المستند من الأجهزة الموجودة في بيئة معملية خاصة. بدأت جميع الأجهزة المستخدمة في هذا المستند بتكوين ممسوح (افتراضي). إذا كانت شبكتك مباشرة، فتأكد من فهمك للتأثير المحتمل لأي أمر.

## التكوين

ملاحظة: استخدم [أداة بحث الأوامر](#) (للعلماء المسجلين فقط) للحصول على مزيد من المعلومات حول الأوامر المستخدمة في هذا القسم.

## تكوين HTTPS

يتطلب Cisco Jabber بروتوكول HTTPS للعمل. لذلك، ستحتاج أولاً إلى إعداد خادم HTTPS على CME حتى يتمكن المستخدم من تسجيل الدخول إلى نقطة نهاية Jabber.

```
CME(config)#ip http secure-server
CME(config)#ip http secure-port 8443
```

## تكوين تجمع التسجيل الصوتي

يقوم هذا القسم بتكوين التجمع الذي ستسجل عليه نقطة نهاية Jabber.

```
CME(config)#voice register dn 1
CME(config-register-dn)#number 9999

CME(config)#voice register pool 1
CME(config-register-pool)#id device-id-name J4W
CME(config-register-pool)#type Jabber-Win
CME(config-register-pool)#number 1 dn 1
CME(config-register-pool)#dtmf-relay rtp-nte
CME(config-register-pool)#username 9999 password 9999
CME(config-register-pool)#codec g711ulaw
CME(config-register-pool)#no vad
```

## تطبيق تغييرات التكوين على SIP CME

يجب حذف ملفات التعريف وإعادة إنشائها لجميع هواتف SIP لأنها ليست عملية تلقائية.

```
CME(config)#voice register global
CME(config-register-global)#no create profile
CME(config-register-global)#create profile
```

ملاحظة: يجب أن يحتوي سجل الصوت العام على الأمر `tftp-path flash`: الذي يضمن إنشاء ملف تكوين على ذاكرة Flash (الذاكرة المؤقتة) لهاتف SIP Jabber. بدون هذا، لن يتمكن Cisco Jabber من التسجيل مع CME.

## تثبيت Windows J Jabber

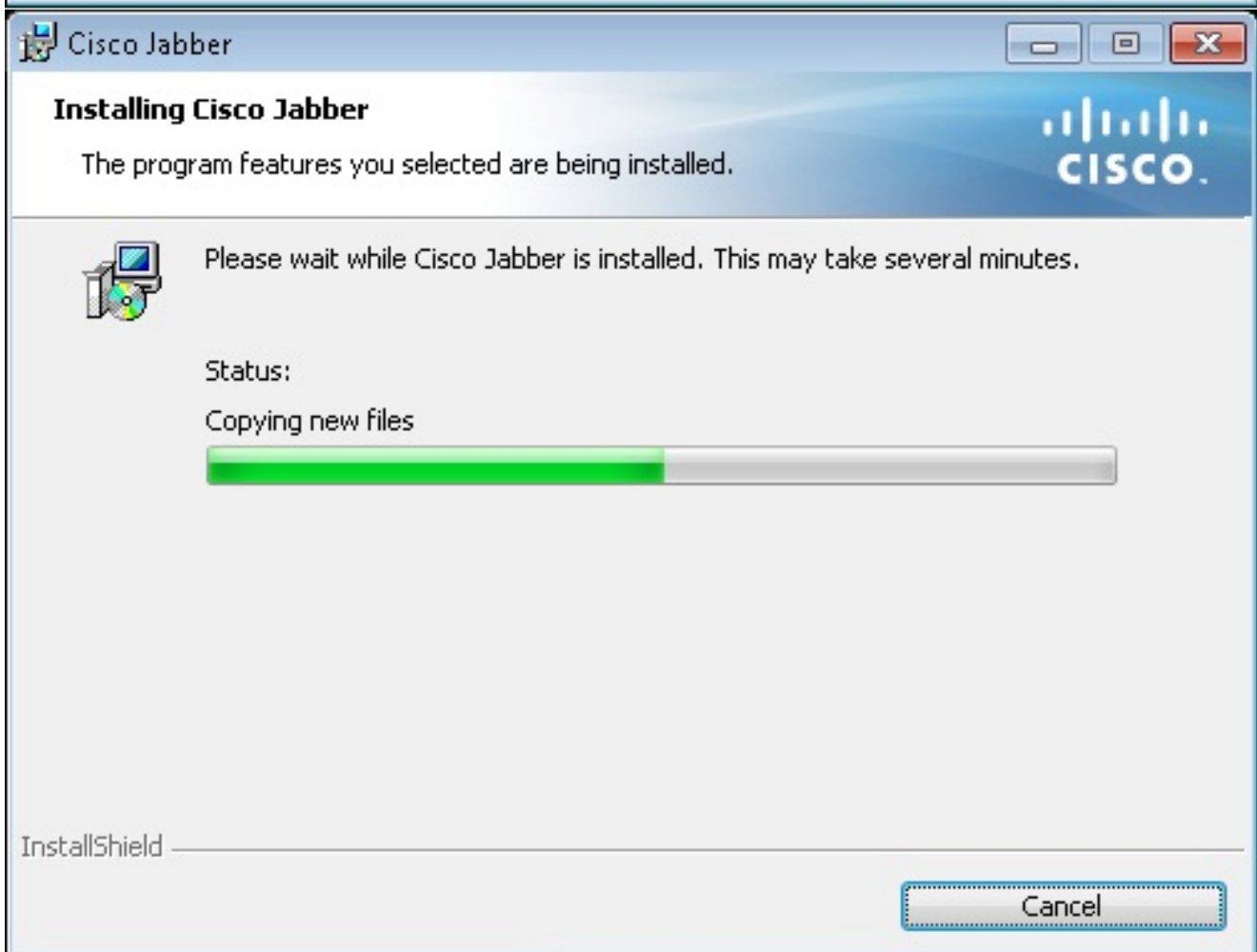
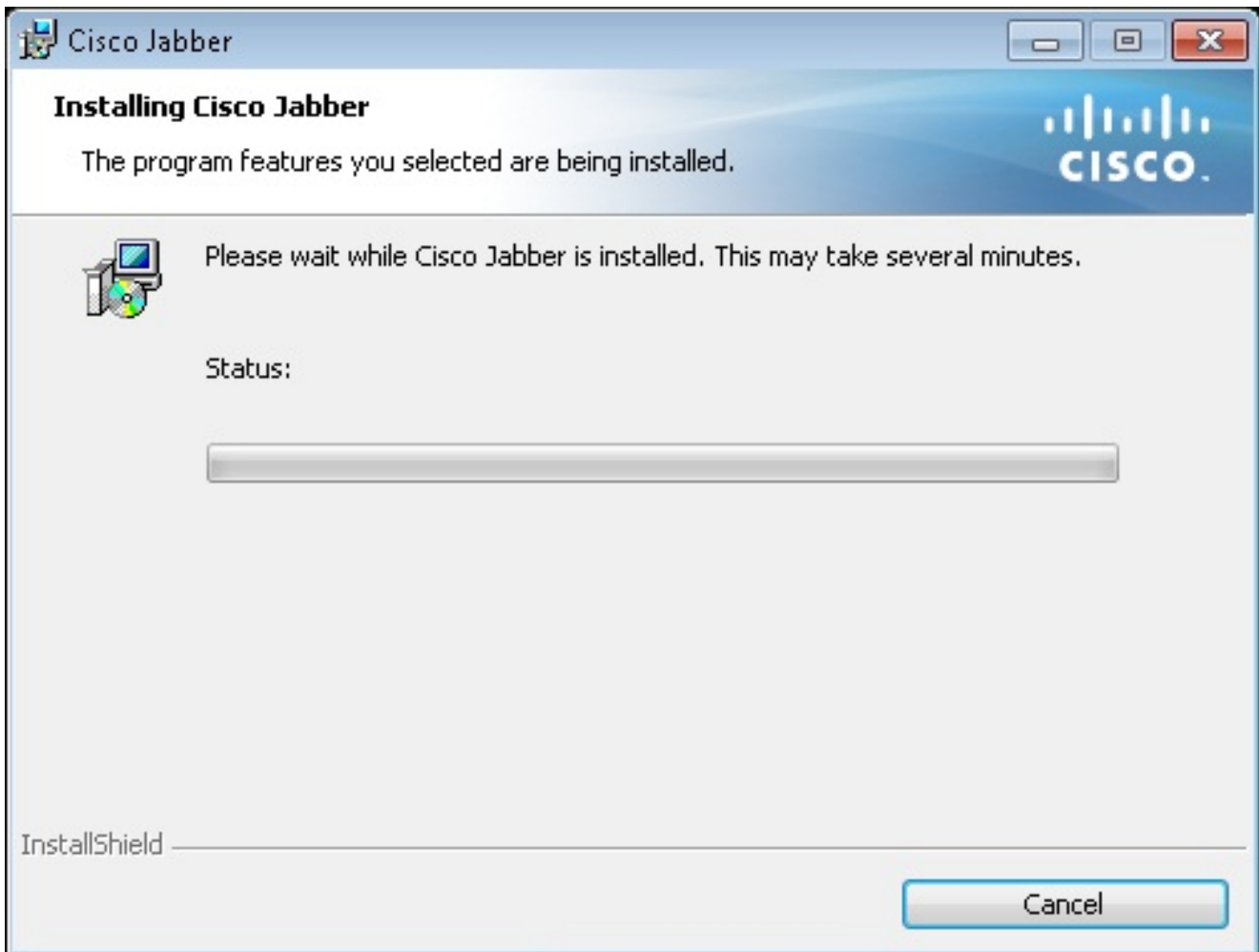
أتمت هذا تعليم in order to ركبت Jabber:

1. قم بتنزيل المثبت من [موقع Cisco على الويب](http://www.cisco.com/go/eula) وابدأ عملية التثبيت باستخدام معالج التثبيت.
2. انقر على قبول

وتثبيت.



3. انتظر حتى اكتمال التثبيت.





## تسجيل الدخول إلى Jabber

1. بمجرد تثبيت Jabber وتشغيله، أدخل اسم المستخدم وكلمة المرور لتسجيل الدخول.



# Cisco Jabber

Please enter your username and password for Jabber voice services

Sign me in when Cisco Jabber starts

Sign In

[Manual setup and sign-in](#)

Manual setup and sign in

Select your account type:

- Automatic
- Cisco IM & Presence
- WebEx Messenger
- Cisco Communications Manager (phone capabilities only)

Login server:

- Use the default servers
- Use the following servers

TFTP server: 192.168.105.21

CTI server:

CCMCIP server: 192.168.105.21

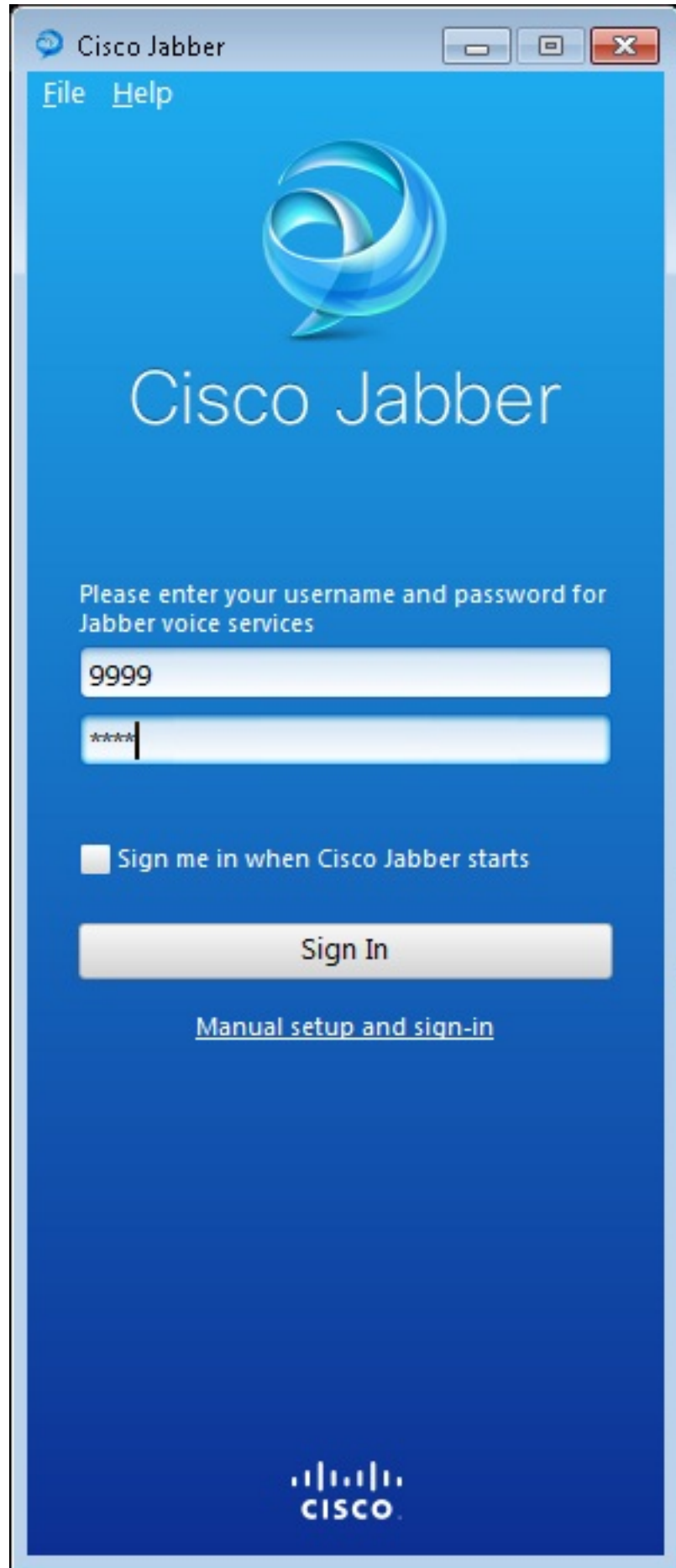
Save Cancel

Manual setup and sign-in

CISCO

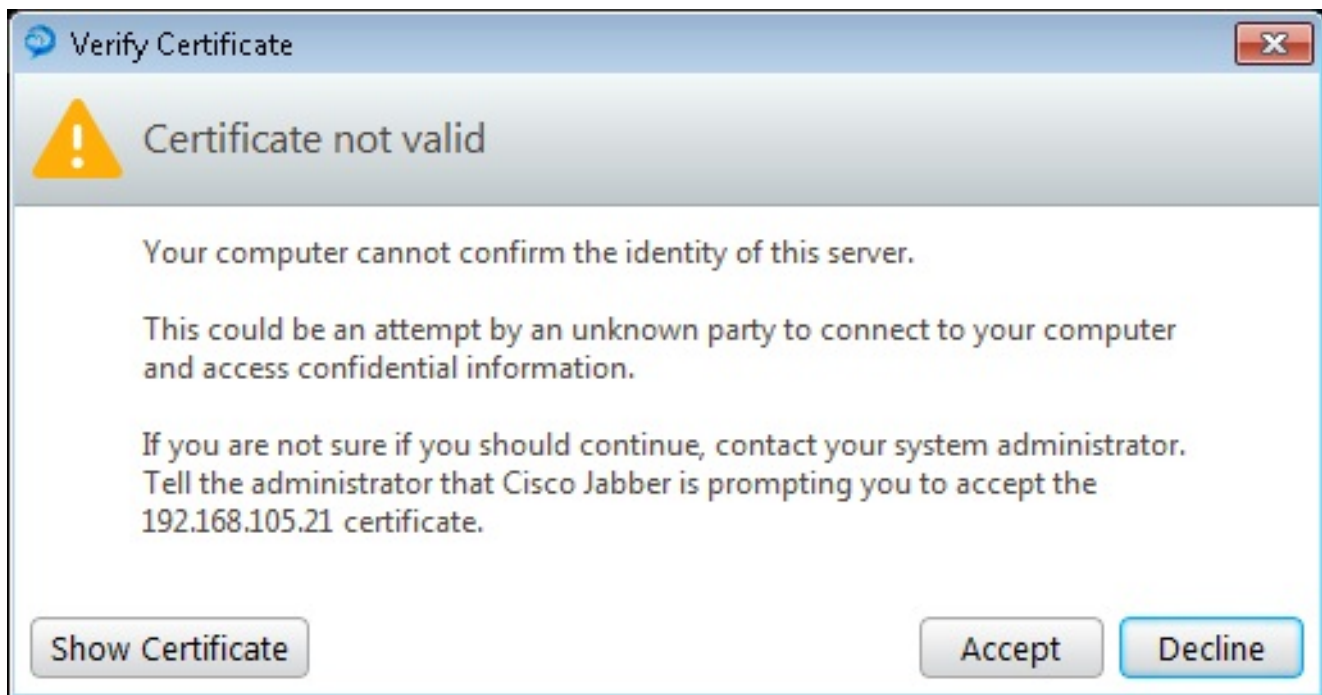
2. قم بإعداد خادم TFTP و CME.

3. أدخل اسم المستخدم وكلمة المرور اللذين تم تكوينهما ضمن تجمع تسجيل الصوت وانقر فوق تسجيل

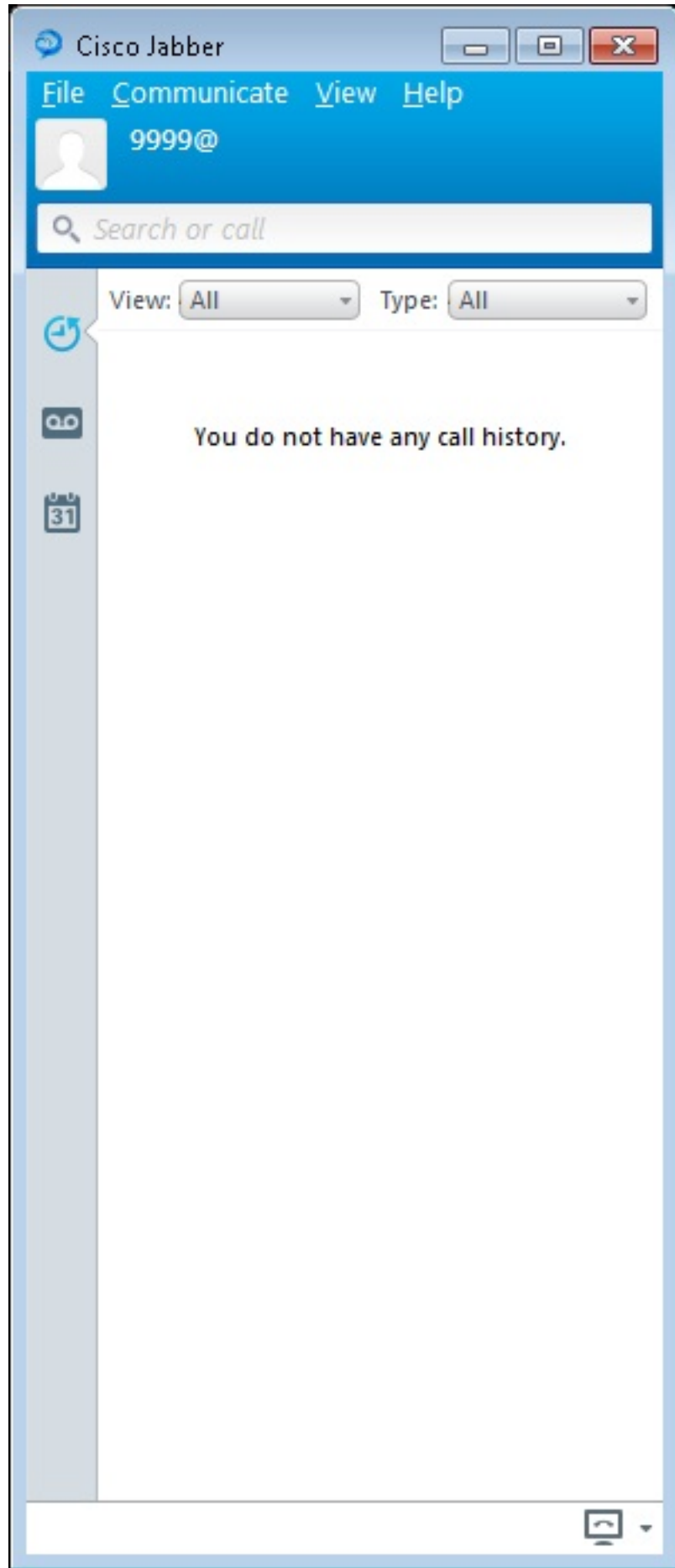


الدخول.  
4. يظهر تنبيه بخصوص الشهادة الموقعة ذاتيا من CME. انقر على **قبول** لقبول الشهادة والسماح ل Jabber بالمصادقة وتسجيل  
الدخول.





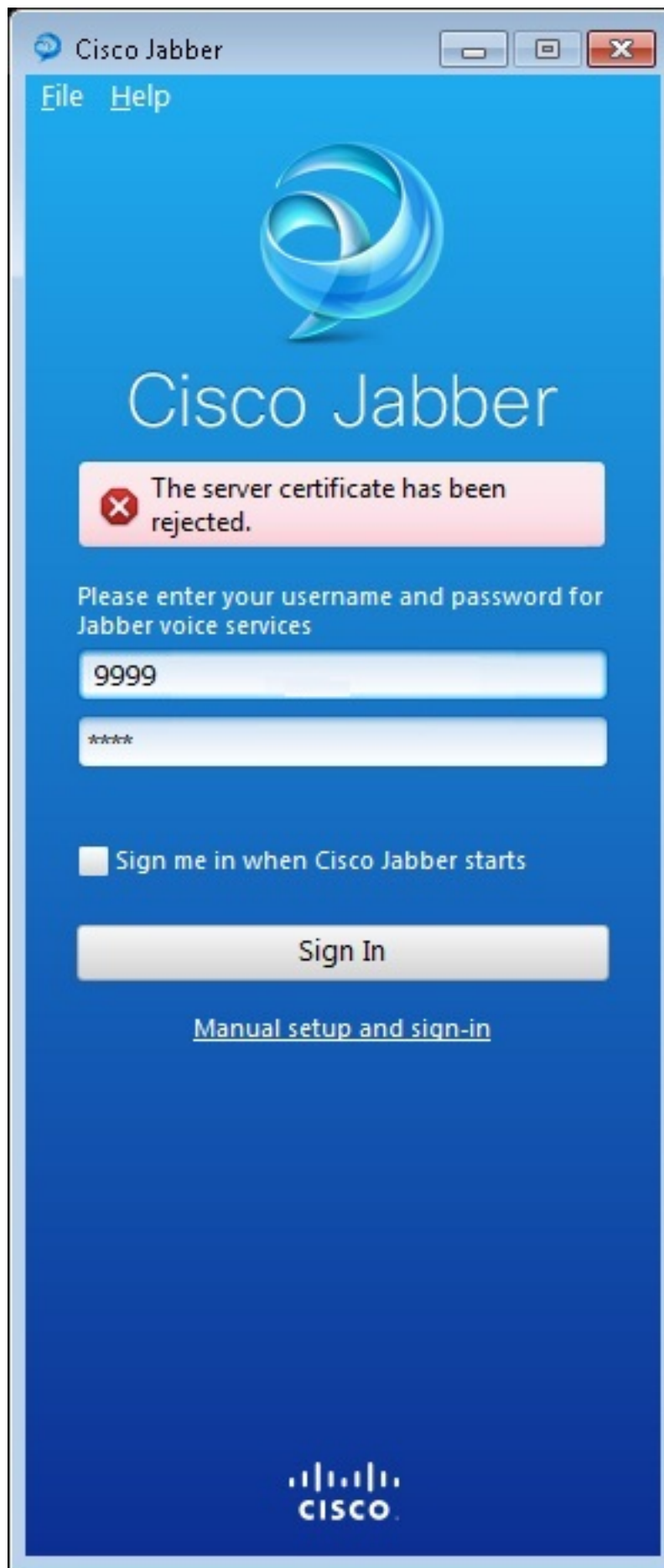
Jabber ل Windows جاهز الآن لإجراء المكالمات



وتلقبها.

### مشكلة معروفة: خطأ في الشهادة

عندما تحاول تسجيل الدخول إلى Jabber، هناك رسالة تتعلق بخطأ في الشهادة:



دخلت ال http all ip debug أمر in order to حصلت هذا إنتاج:

```
(Jul 1 08:59:02.561: %HTTPS: http ssl get context fail (-41104* :019193
```

## الحل

كما هو موضح في النقطة أعلاه، فإنها مشكلة في شهادة HTTPS.

لحل هذه المشكلة، قم بتسجيل الدخول إلى واجهة سطر الأوامر (CLI) وإزالة أوامر تكوين HTTPS. قم أيضا بإزالة الشهادة الموقعة ذاتيا التي تم إنشاؤها بواسطة CME ل HTTPS.

```
CME(config)#no ip http secure-server
CME(config)#no ip http secure-port 8443
CME(config)#no crypto pki certificate chain TP-self-signed-3120869618
This will remove all certificates for trustpoint TP-self-signed-3120869618
Are you sure you want to do this? [yes/no]: yes
```

بعد ذلك، قم بإعادة تكوين HTTPS وتأكد إنشاء شهادة موقعة ذاتيا جديدة.

```
CME(config)#ip http secure-server
CME(config)#ip http secure-port 8443
```

```
!
crypto pki trustpoint TP-self-signed-3120869618
    enrollment selfsigned
    subject-name cn=IOS-Self-Signed-Certificate-3120869618
    revocation-check none
    rsakeypair TP-self-signed-3120869618
!
```

بعد ذلك، سيتمكن Jabber من التسجيل مع CME.

## تحذير

تمت إضافة نوع هاتف جديد، "Jabber-CSF-Client" لتكوين عميل Cisco Jabber ضمن تجمع السجلات الصوتية. يمكن استخدام هذا لتكوين أي عميل Jabber يستند إلى Cisco Services Framework (CSF). في الإصدار CME 10.0، يتم استخدام النوع "Jabber-Win" لتكوين عميل Cisco Jabber. في الإصدار 10.5 من CME، يتم إهمال هذا النوع ويجب استخدام "Jabber-CSF-Client" الجديد لتكوين عميل Cisco Jabber أيضا.

للحصول على مزيد من المعلومات، راجع [دعم Cisco Jabber](#).

## التحقق من الصحة

لا يوجد حاليًا إجراء للتحقق من صحة هذا التكوين.

## استكشاف الأخطاء وإصلاحها

لا تتوفر حاليًا معلومات محددة لاستكشاف الأخطاء وإصلاحها لهذا التكوين.

## معلومات ذات صلة

- [Windows J Cisco Jabber](#)
- [مخطط ميزات تقنية CME الموحدة من Cisco](#)
- [دليل تكوين وتشيت Windows 9.2.x J Cisco Jabber](#)
- [مصغوفة توافق إصدار برنامج Cisco IOS Software و Cisco Unified CME](#)
- [الدعم التقني والمستندات - Cisco Systems](#)

ةمچرتل هذه ل و ح

ةلأل تاي نقتل ن م ة و مچ م ادخت ساب دن تسم ل ا ذه Cisco ت مچرت  
م ل ا ل اء ان ا ع مچ ي ف ن م دخت س م ل ل م عد و ت ح م م ي دقت ل ة ي ر ش ب ل و  
امك ة ق ي ق د ن و ك ت ن ل ة ي ل ا ة مچرت ل ض ف ا ن ا ة ظ ح ال م ي ج ر ي . ة ص ا خ ل ا م ه ت غ ل ب  
Cisco ي ل خ ت . ف ر ت ح م مچرت م ا ه م د ق ي ي ت ل ا ة ي ف ا ر ت ح ال ا ة مچرت ل ا ع م ل ا ح ل ا و ه  
ي ل ا م اء ا د ع و ج ر ل ا ب ي ص و ت و ت ا مچرت ل ا هذه ة ق د ن ع ا ه ت ي ل و ئ س م Cisco  
Systems (ر ف و ت م ط ب ا ر ل ا) ي ل ص ا ل ا ي ز ي ل ج ن ا ل ا دن ت س م ل ا