

# تباثلا نيوكتلا تاذ Catalyst تال دبم دادر ت سا ةفلات روص نم

## تايوت حمل

[ةمدقم](#)

[ةيس اساس الابلطت](#)

[تابلطت](#)

[ةمدخت سمل تانوك](#)

[تاجالطص](#)

[ةلك شمل](#)

"flash" لي محت أطخ" وأ شح ةلا س ر: حات فل احات فل ص عي

[لحل](#)

[ةوطخب ةوطخ دادر ت سا ال اعارج](#)

[ةروصل دي هم تل ةل و اح](#)

[Xmodem دادر ت سا عير ست](#)

[قوقحتلا](#)

[ةلص تاذ تامول عم](#)

## ةمدقم

ةروص نم تباثلا نيوكتلا تاذ Cisco Catalyst تال دبم دادر ت سا ةيفي ك دن ت سمل اذه فص ي  
ححص ريغ دي هم ت ني عت ريغ تم وأ ةفلات ماظن

## ةيس اساس الابلطت

### تابلطت

مكحتلا ةدحو ذفنم ب رتوي بمك زاهج لي صوت كي ل ع ف ، ل ع فل اب كلذب تم ق دق نكت مل اذا  
نيوكتلا و ذ Catalyst ل و ح م ب ةيفر ط ةدحو لي صوت ةيفي ك ل و ح تامول عم ل نم دي زم ل . ل و ح م ل اب  
مدخت سا [Catalyst تال و ح م ي ل ع مكحتلا ةدحو ذفنم ب ةيفر ط ةدحو لي صوت](#) ي ل اع ر ا ، تباثلا  
مكحتلا ةدحو لمع ةسلج عاش ن ال Microsoft Windows HyperTerminal ل ثم ةيفر ط ةاكاح م جان رب

تاداع ال يه هذه:

- 9600: ةيناثلا ي ف ت ب
- 8: تاناي ب ل ا ت ب تادحو
- ال ب: لثام ت ل ا
- 1: فاق ي ال ا ت ب تادحو

- عيش ال: قفدتللا في مكحتللا

The image shows a screenshot of the 'EoM1 Properties' dialog box, specifically the 'Port Settings' tab. The dialog is titled 'EoM1 Properties' and has a close button (X) and a help button (?). The 'Port Settings' section contains five dropdown menus:

- Bits per second: 9600
- Data bits: 8
- Parity: None
- Stop bits: 1
- Flow control: None

Below these settings is a 'Restore Defaults' button. At the bottom of the dialog are three buttons: 'OK', 'Cancel', and 'Apply'.

ذفنملا تاداعا

## ةمدختسملا تانوكملا

تالوحملا دننسملا اذه اهضوي يتلا تباثلا نيوكتلا تاذا Catalyst تالوحم نمضتت  
3750 Metro و3750 و3560 و3550 و2970 و2950/2955 و2940 ةلسلس

صاخ ةي لم عم ةئيب يف ةدوجوملا ةزهجالا نم دنتسملا اذه يف ةدراوللا تامولعمللا ءاشنإ مت تناك اذا. (يضا رتفا) حوسمم نيوكتب دنتسملا اذه يف ةمدختسُملا ةزهجالا عيمج تادب رما يال لم تحملا ريثأتلل كمهف نم دكأتف ، ليغشتلا ديقتك تكبش

## تاحالطصالا

تاحالطصا لوح تامولعمللا نم ديزم يلعل لوصحلل ةينقتلا Cisco تاحيملت تاحالطصا عجار تادنتسملا

## ةلكشملا

تقبط عيطتسي طارش اذه ، أطخ ةمزج حاتفم ليكشت تبات Catalyst برجي ام دنع

- ةرمتسم ديهمت ةداعا يف لوحملا
- شح ةلاسرا : حاتفملا حاتفملا ضرعي
- ةلاسرلا : error loading flash رهظت

### flash: ليحت أطخ" وأ شح ةلاسرا : حاتفملا حاتفملا ضرعي

- نأ لم عتسملا بلطتوي ولم الكلاب دهمي مل حاتفملا نأ يلى شح ةلاسرا : حاتفملا ريشي ةي لم عم ديهمتلا متي
- ةروص ببسب ةروص ليحت يف لشف لوحملا نأ يلى ةلاسرلا : error loading flash ريشت ةدوقفم وأ ةفلات

ةلاحلا هذه يف . لي زنتلا لشف ةجيتن ةدوقفم وأ ةفلات ةروصللا نوكت نأ نكمي متي ملو ، ةلشاف جم انرب ةيقرت وأ حيحص ريغ يرابتخاللا عومجملا يلعل ةروصللا يوتحت ةروصللا فذب ماق مدختسملا نأ ةي لامتحا كانه . حيحص لكشب ةيقرتلا اراجا عابتا حيحص ريغ لكشب ديهمتلا ريغتتم نييعت نكمي . ةروصللا لادبتساب مقي مل ه نكلو

اذهل ةلاثام أطخ ةلاسرا يرتس ، مكحتلا ةدحول لمع ةسلج حتف عم

```
Error loading "flash:c2950-i6q412-mz.121-12c.EA1.bin"
```

امي ف Flash. فلم ماظن يف ايئاقلت ةي لاتلا ةحل اصللا ةروصللا ديهمت لوحملا لواحي ، ةداع لاثم يلي :

```
Error loading "flash:c2950-i6q412-mz.121-12c.EA1.bin"
Interrupt within 5 seconds to abort boot process.
Loading "flash:/c2950-i6q412-mz.121-13.EA1.bin"...#####
#####
```

!--- Output suppressed.

ديهمتلا ةيلمع نإف ،ديهمتلا انه م متي ةحلاص يطايتح|خسن ةروص دوجو مدع ةلاح ي في  
لاثم يلي ام ي في .لمك لاب لشفت

```
Error loading "flash:c2950-i6q412-mz.121-12c.EA1.bin"  
Interrupt within 5 seconds to abort boot process.  
Boot process failed...
```

## لحل

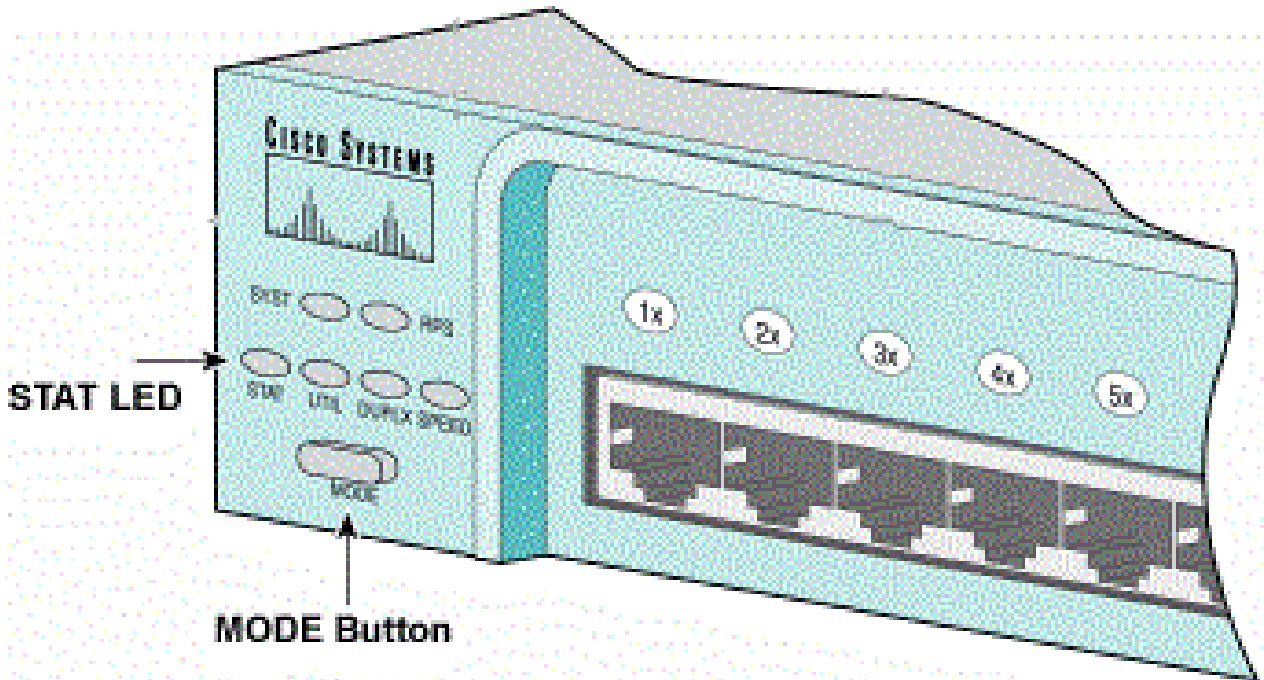
### ةوطخب ةوطخ دادرتسالا ءارجإ

لوحمل ي في مكحتلا ةدحو ذفنم ب ي صخش رتوي بمك زاغ قافرا بجي :ةظحالم

دمتعي ي أ ،ةوطخ هذه ي في ءارجإلا نم دحاو تمتأ ،رمتسم reboot ي في حاتفملا نوكي نإ 1 ةوطخال  
جذومن كحاتفم يلع

ي في لعفلا ب دوجوم هنكلو ،رمتسم ليغشت ةداعإ ي في لوحملا نكي مل اذا :ةظحالم  
2 ةوطخال يلا ةرشابم لقتناف ،هجوم :لوحملا

- Catalyst 2940 و2950 Series Switches تال دبم



ةقاطلا كلس لصف - أ

لوحملاب ةقاطلا لبك ليصوت ةداع| ءانثأ اطوغضم MODE رز قبا .ب

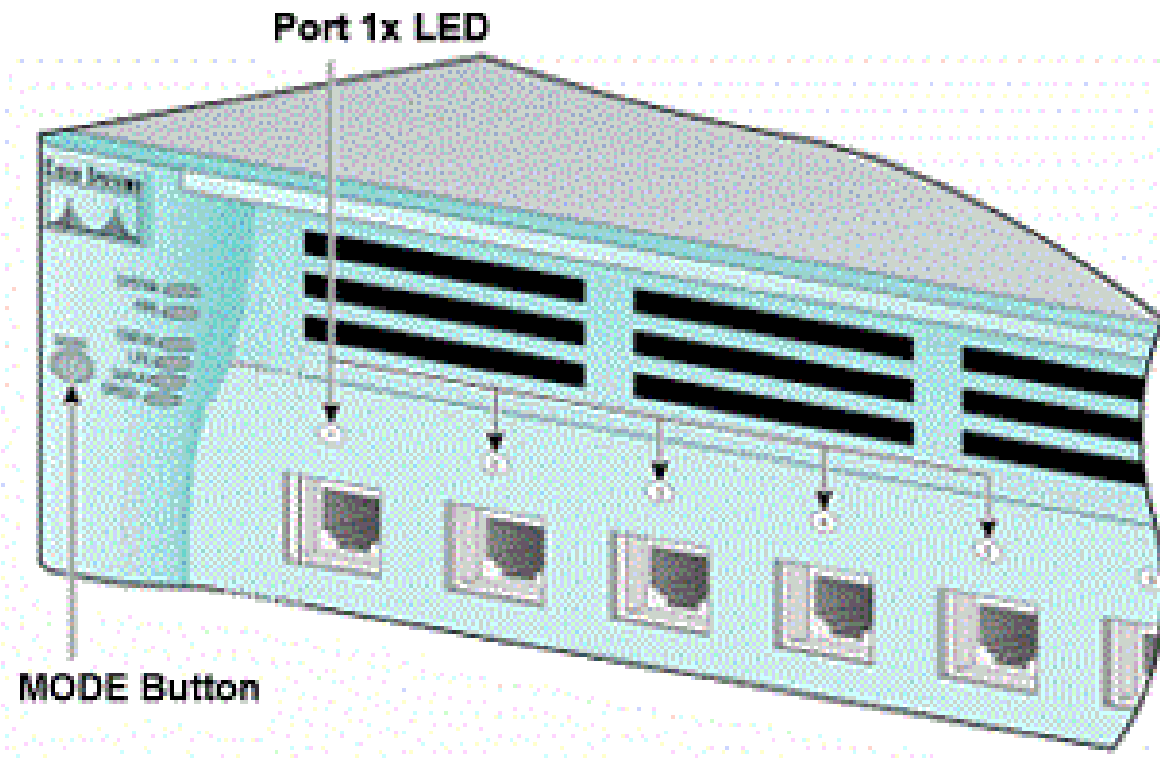
ةيمامألا ةحوللا نم رسيألا بناجالا يلع دوجوم ةغياصلا رز

ج. LED STAT رشؤم جورخ دعب MODE رز كرتأ .ج

✎ جذومنلا يلع دم تعي يذلاو، اليلق ةشاشلا عضوم فلتخي نأ نكمي :ةظالم

د. 2. ةوطخلا يلا لقتنا .شح ةلاس ر :ح اتفم ل ا ي ف نأ ل ت ن أ .د

- 3750 و 3560 و 3550 و Catalyst 2970 ةلسلسلا نم تالوحمل



LED 1x ذف نم

ةقاطلا كلس لصف - أ

لوحملاب ةقاطلا لبك ليصوت ةداع| ءانثأ اطوغضم MODE رز قبا .ب

ةيمامألا ةحوللا نم رسيألا بناجالا يلع دوجوم ةغياصلا رز

ج. قبا سلا LED 1x ذف نم ئفطني نأ دعب MODE رز كرتأ .ج

✎ جذومنلا يلع دم تعي يذلاو، اليلق ةشاشلا عضوم فلتخي نأ نكمي :ةظالم

د. 2. ةوطخلا يلا لقتنا .شح ةلاس ر :ح اتفم ل ا ي ف نأ ل ت ن أ .د

- Catalyst 2955 ةلسلسلا نم تالوحمل

ب. بولسأ: ح اتفم ىلإ تلقتنا in order to حيتافملا ةحول نم لسلسلت لصاف تردصأ.

دارملا لصافلا لسلسلت هم دختست يذلا ليغشتلا ماظنو يف رطال قيبطتلا ددحي نم ديزم. Windows 2000 Ctrl-Break ىلع لمعي يذلا HyperTerminal مدختسي. هم ادختسا [قمك ددرتسا انثأ يسايقلا فاقيل حيتافملا لسلسلت تاوومجم](#) ىلإ عجرا، تامولعمل [رورملا](#).

2955: ىلع عضو: ل وحومل ا قارتخال HyperTerminal لثمل اذه مدختسي

```
C2955 Boot Loader (C2955-HBOOT-M) Version 12.1(0.508)EA1, BETA TEST SOFTWARE
Compiled Wed 30-Oct-02 15:24 by antonino
WS-C2955T-12 starting...
Base ethernet MAC Address: 00:03:fd:62:7c:00
Xmodem file system is available.
Initializing Flash...
flashfs[0]: 19 files, 2 directories
flashfs[0]: 0 orphaned files, 0 orphaned directories
flashfs[0]: Total bytes: 7741440
flashfs[0]: Bytes used: 4628480
flashfs[0]: Bytes available: 3112960
flashfs[0]: flashfs fsck took 7 seconds.
...done initializing flash.
Boot Sector Filesystem (bs:) installed, fsid: 3
Parameter Block Filesystem (pb:) installed, fsid: 4
*** The system will autoboot in 15 seconds ***
Send break character to prevent autobooting.
```

```
!--- Wait until you see this message before
!--- you issue the break sequence.
!--- Enter Ctrl-Break with the use of HyperTerminal.
```

The system has been interrupted prior to initializing the flash filesystem. The following commands will initialize the flash filesystem, and finish loading the operating system software:

```
flash_init
load_helper
boot
switch:
```

2. ةوطخال ىلإ لقتنا ب.

load\_helper رمأل flash\_init تردصأ 2. ةوطخال

ي: ام ىرتسف، لعفلا اب اهتئيهت تمت دق (ةتقؤملا ةركاذلا) Flash ةركاذ تناك اذا

```
<#root>
```

```
switch:
```

```
flash_init
```

```
Initializing Flash...
...The flash is already initialized.
switch:
```

يُلي ام يرتس، (ةتقؤملا ةركاذلا) Flash ةركاذ ةئيهت مت مل اذا

```
<#root>
```

```
switch:
```

```
flash_init
```

```
Initializing Flash...
flashfs[0]: 21 files, 2 directories
flashfs[0]: 0 orphaned files, 0 orphaned directories
flashfs[0]: Total bytes: 7741440
flashfs[0]: Bytes used: 4499456
flashfs[0]: Bytes available: 3241984
flashfs[0]: flashfs fsck took 7 seconds.
...done initializing flash.
Boot Sector Filesystem (bs:) installed, fsid: 3
Parameter Block Filesystem (pb:) installed, fsid: 4
```

لاثم يلي ام يف. ديهمتلا دعاس مل روص ياً ليحتل رمأل load\_helper رادص اب مق

```
<#root>
```

```
switch:
```

```
load_helper
```

```
switch:
```

Flash فلم ماظن نم يوتحمل تدهاش dir flash: in order to رمأل تردصاً 3. ةوطخل

Cisco ةروص تافلـم Flash: في Cisco IOS® نم روص ةلدأ وأ روص تافلـم ياً كانه ناك اذا ام دح .bin ءانثتساب، ةروصلال فلم مساب اهتيمست متي روصال ةلدأ، تافلـم .bin يه IOS: يلي ام يرتس، Cisco IOS روص ةلدأ وأ روص تافلـم كانه نكي مل اذا. قحلمل

```
<#root>
```

```
switch:
```

```
dir flash:
```

```
Directory of flash:/
 2  -rwx  5      <date>      private-config.text
 3  -rwx 110     <date>      info
 4  -rwx 976     <date>      vlan.dat
 6  -rwx 286     <date>      env_vars
26  -rwx 1592    <date>      config.text
```

```

8   drwx 1088    <date>          html
19  -rwx 110     <date>          info.ver
4393472 bytes available (3347968 bytes used)
switch:
!--- No Cisco IOS images or image directories exist in Flash.

```

5 ةوطخلال درتست 5. ةوطخلال إلى ةرشابم ةعباتملاب مقف، لكشلا اذهب Flash ليلد ناك اذا  
Xmodem فلم لقن مادختساب لوحمل

4) ةوطخلال) رمأال boot رادصإب مق، (ةتقؤملا ةركاذل) Flash ةركاذي ف ةروص كانه لازت ال تناك اذا  
Cisco IOS ةروص نيزخت متي شيح نم ققحت، رمأال boot رادصإب لبق. لوحملا ةداعتسا ةلواحمل  
ىلع دمتعي يذلاو، ةروصلال نيزخت هيف متي يذلا عقوملا فلتيخي نأ نكمي. Flash ليلد ي ف  
كب صاخلا لوحملا زارط.

- Flash 2955 و 2950 و Catalyst 2940 تافلما ماطن

و 2940، 2950 ةزافح ةدام ىلع ليلد: قربلا ي ف ميقي امئاد (دربم .bin) دربم ةروص cisco ios ل  
ال: لاثم يلي امي ف. حاتفم 2955 sery

```
<#root>
```

```
switch:
```

```
dir flash:
```

```
Directory of flash:/
```

```
3   -rwx 2888547 <date>          c2950-i6q412-mz.121-13.EA1.bin
```

```
!--- The Cisco IOS image file (.bin file) is stored in
!--- the flash: directory on Catalyst 2940, 2950, and 2955 series switches.
```

```

4   -rwx 976     <date>          vlan.dat
6   drwx 832     <date>          html
22  -rwx 110     <date>          info
23  -rwx 110     <date>          info.ver
25  -rwx 38      <date>          env_vars

```

```
3132928 bytes available (4608512 bytes used)
```

```
!--- This output is from a Catalyst 2950 switch. Output from a
!--- Catalyst 2940 or 2955 varies slightly.
```

- Flash 3750 و 3560 و 3550 و Catalyst 2970 تافلما ماطن

ك نكمي. اليلق 3750 و 3560 و 3550 و Catalyst 2970 ىلع Flash فلم ماطن ميظنت فلتيخي  
ةرادا ةعومجم ةروص مدختست تنك اذا، كلذعمو. ليلدل: flash ي ف Cisco IOS ةروص فلم نيزخت  
ةروص فلم نيزخت ك نكمي ف، بي و ةهجاو مادختساب تالوحملا ةرادال (CMS) ةعومجملا ماطن  
ي ف ةروصلال فلم ضرعل ليلدل: flash رمأال رادصإب مق. هب صاخلا ليلدل ي ف Cisco IOS جم انرب  
ةلجاله.



<#root>

switch:

dir flash:

Directory of flash:/

```
2   -rwx  976      <date>          vlan.dat
3   -rwx  386      <date>          system_env_vars
4   -rwx   5       <date>          private-config.text
6   -rwx 1554      <date>          config.text
24  drwx  192      <date>          c3550-i5q312-mz.121-13.EA1
```

*!--- You can store the Cisco IOS image file in its own directory.*

*!--- Name the directory with the image name, but exclude the .bin extension.*

```
42  -rwx  33       <date>          env_vars
```

*!--- Output suppressed.*

switch: dir flash:c3550-i5q312-mz.121-13.EA1

*!--- Issue the dir flash:*

*!--- command in order to view the Cisco IOS image file.*

Directory of flash:c3550-i5q312-mz.121-13.EA1/

```
25  drwx  832      <date>          html
40  -rwx 3993612   <date>          c3550-i5q312-mz.121-13.EA1.bin
```

*!--- This is where the Cisco IOS image file is stored for a CMS image.*

```
41  -rwx  252      <date>          info
```

9992192 bytes available (6006784 bytes used)

*!--- This output is from a Catalyst 3550 switch. Output from a*

*!--- Catalyst 2970, 3560, or 3750 varies slightly.*

switch:

## ةروصلالديهمتل ةلواحم

رادصإب مق .ةروصلالديهمتل لواح Cisco IOS ةروصل فلم دوجو ناكم نم ققحتلالا دعب 4. ةوطخلال  
boot flash: امإ

وأرمل boot flash:

رمل.

- Catalyst 2950

```
<#root>
```

```
switch:
```

```
boot flash:c2950-i6q412-mz.121-13.EA1.bin
```

*!--- This example uses the boot flash:*

*!--- command on a 2950.*

```
Loading "flash:c2950-i6q412-mz.121-13.EA1.bin"...#####  
#####
```

*!--- Output suppressed.*

*!--- This command syntax is the same for Catalyst 2940 and 2955 series*

*!--- switches.*

- Catalyst 3550

```
<#root>
```

```
switch:
```

```
boot flash:c3550-i5q312-mz.121-13.EA1/c3550-i5q312-mz.121-13.EA1.bin
```

*!--- This example uses the boot flash:*

/

!--- command on a 3550.

```
Loading "flash:c3550-i5q3l2-mz.121-13.EA1/c3550-i5q3l2-mz.121-13.EA1.bin"...####  
#####
```

!--- Output suppressed.

!--- This command syntax is the same for Catalyst 2970, 3560, and 3750

!--- series switches.

الاسرر: حاتفم ريصقتل اما، حجان ةمزج في نوكي ةجيتنل او رما ةمزل تنأ رصبي ن  
hostname: سري ش ةلاسر

Press RETURN to get started!  
Switch>

!--- The boot up was successful.

ققحتل مسق عجار. لوحمل يلح ححصلا ديهمتال نايب نيوكت نم دكأت


وأ رم ألهجوم رهظي: لوحمل ناأ اما، حجان ديهمت رمألا نع جتنني الو boot رمألا رادصاب تمق اذا  
لقن وه لوحمل اداعتسال ديحولا رايلال. يرخأ ةرم ةرمتسملا ليغشتال اداعل في اقلع نوكت  
اذه فلمال لقن 5 ةوطخلال يطغت. Xmodem فلم

Flash ةركاذا في ديهمتال انه نم متي ةحلص ةروص دجوتال وأ boot رمألا لشف اذا. 5 ةوطخلال  
Xmodem فلم لقن ارجاب مقف، (ةتقؤملا ةركاذا)

مجح يلح فقوتي اذهو، نياعتسال لاصي ام يجذومنال Xmodem فلم لقن قرغتسي دق  
ةروصلال.


[ينقتل امعدلا](#) نم اهليل ةيقرتال ديرت يتال (فلم bin) Cisco IOS ةروص لي زنتب مق  
[Cisco نم تاليزنتل او](#)

---

 عال مع ةطساوب طقف ةلاقملا هذه في ةروكذملا تاودال اعيمج لىل لوصولال نكمي: ةظالم  
Cisco نيلجسملال

---

---

 اتقو قرغتست و ربكأ ةروص يه ةروص لاه هذو (فلم .tar) CMS ةروص مدختست ال :ةظحال م لقنل ي ف لوطأ

---

يف ىقبت يتللا ةيلالخالل ةحاسم لابل تيابلابل ةروص لاه مجح ةنراقمل `dir flash:` رمالا رادصاب مق لاثم يلي اميف `Flash`.

```
<#root>
```

```
switch:
```

```
dir flash:
```

```
Directory of flash:/
```

```
!--- Output suppressed.
```

```
3132928 bytes available (4608512 bytes used)
```

```
!--- There are approximately 3 MB of Flash space available for a new image.
```

لاثم يلي اميف .ةيقبتم ةدساف روص ي فذل رمالا `delete` رادصاب مق ،ايوررض ناك اذا

```
<#root>
```

```
switch:
```

```
delete flash:c2950-i6q412-mz.121-12c.EA1.bin
```

```
!--- Issue the delete flash:
```

```
!--- command in order to delete a Cisco IOS image.
```

```
Are you sure you want to delete "flash:c2950-i6q412-mz.121-12c.EA1.bin" (y/n)? y
```

```
!--- Enter y for yes if you want to delete the image.
```

```
File "flash:c2950-i6q412-mz.121-12c.EA1.bin" deleted
```

```
switch:
```

وهو عبارة عن HyperTerminal مادخلة 2955 زارطة على Xmodem مدموم ارجاء الالات لاثم الحوضوي  
دنتسم الا اذه اهي طغي يتل تباثلل نيوكتل تاذا Catalyst تالوحم نم يال هسفن

a. ارم الال تردصا copy xmodem: flash:

حاتفم الال على

الاثم يلي اميف:

```
<#root>
```

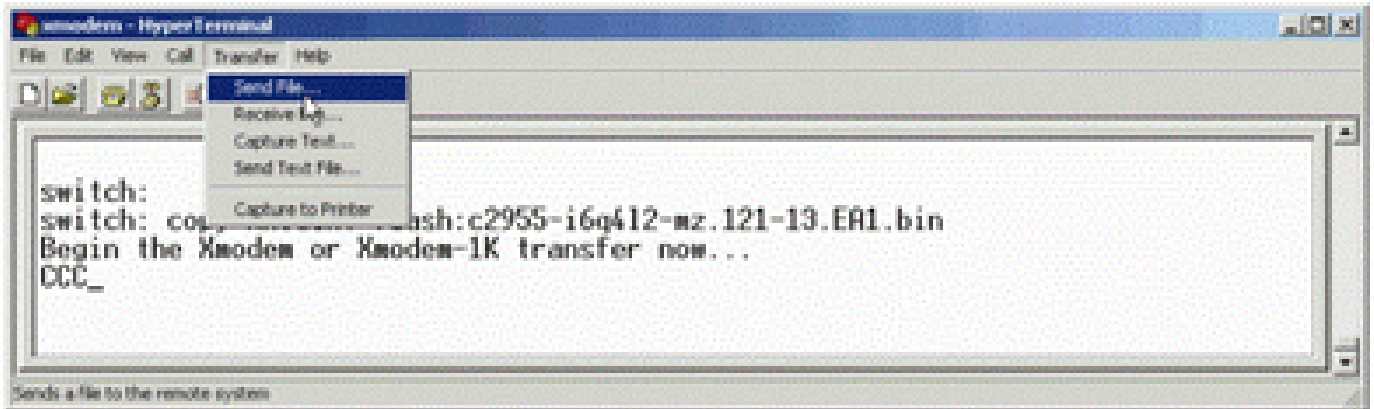
```
switch:
```

```
copy xmodem: flash:c2955-i6q412-mz.121-13.EA1.bin
```

```
Begin the Xmodem or Xmodem-1K transfer now...
```

```
CCC
```

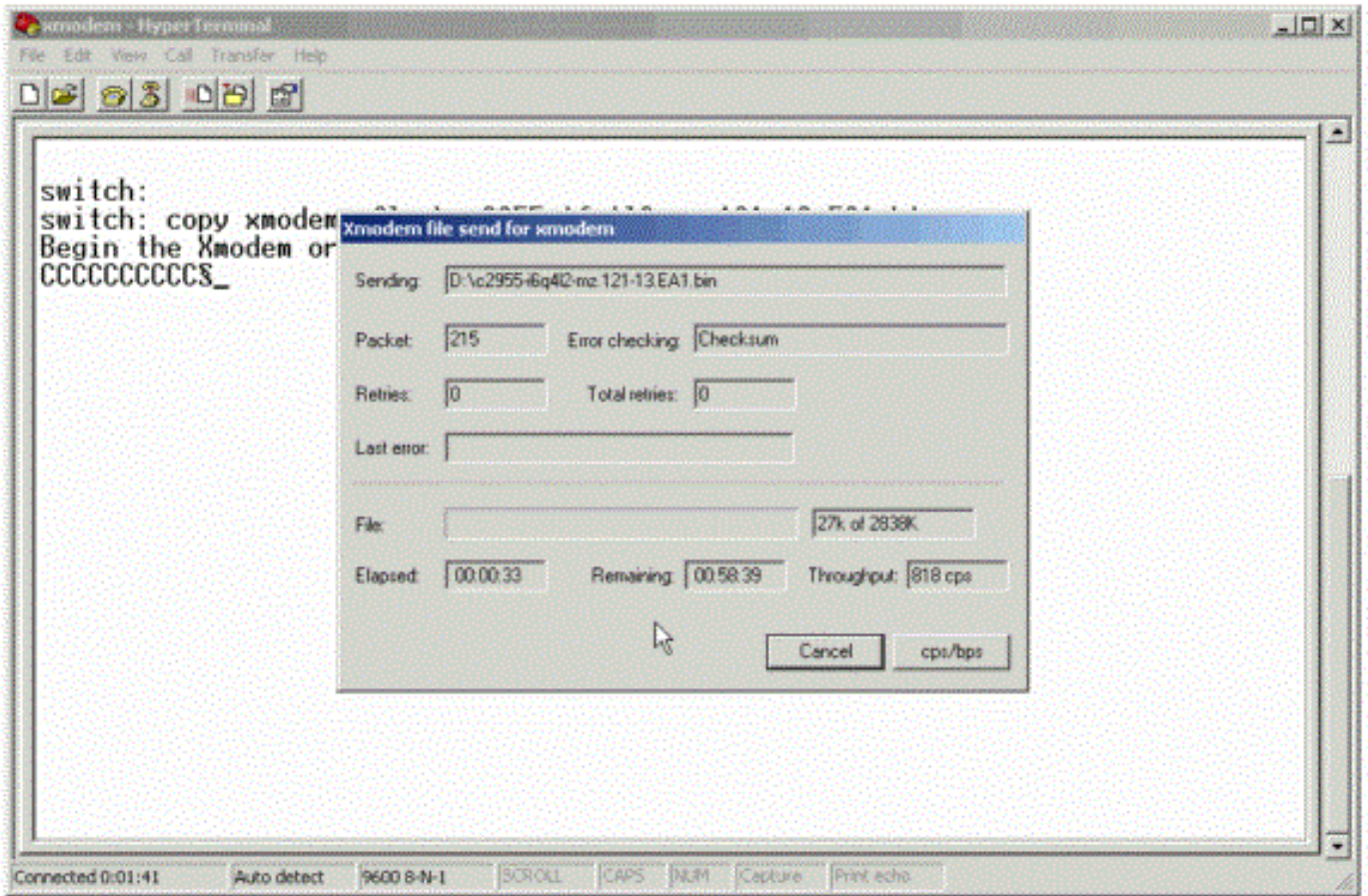
b. لاسرلا (ارسال) > Send File (لقن) Transfer رتخا HyperTerminal، اذ فان نم يول على اعزل نم (فلمل).



لاسرالا فلم لقن

c. اروض ديحتل ضارعتسا رقناو فلم لاسرلا عاش يف Xmodem مدموم لوكوتورب رتخا Cisco IOS (فلمل .bin) اقبسما هلاي زنتب تمق يتل

d. Xmodem لقن ادبل لاسرلا قوف رقنا.



Xmodem مودم لاقن ادب

يلع اذه فوقوتيو، نيتعاس يل ل لصي ام لاقنلا اذه قرغتسي دق. Xmodem فلم لاقن ادبي ةروصلل مجح.

CCCCC.....  
 .....  
 .....  
 .....  
 .....  
 .....  
 .....  
 .....  
 .....  
 .....  
 .....

File "xmodem:" successfully copied to "flash:c2955-i6q412-mz.121-13.EA1.bin"

!--- If the Xmodem file transfer fails for some reason, restart the process.  
 !--- If the Xmodem file transfer is successful, you return to the  
 !--- switch: prompt.

switch:

Xmodem. ءارج امدختساب وتلل اهخسنب تمق يتلا ةديجلال ةروصلل ديهمتب مق 6 ةوطخلال

boot flash: رمألل تردصأ

حضيوي لاثم اذه نأ امب ،

```
<#root>
```

```
switch:
```

```
boot flash:c2955-i6q412-mz.121-13.EA1.bin
```

```
Loading "flash:c2955-i6q412-mz.121-13.EA1.bin"...#####  
#####
```

```
!--- Output suppressed.
```

```
Press RETURN to get started!
```

```
Switch>
```

```
!--- The boot up was successful.
```

ححص لكشب ديهمتلا تارابع نييعت نم دكأت

## Xmodem دادرتس اعيرست

copy xmodem: م تي ال ، دوقفم وأ فلات Cisco IOS جم انرب نم لوحملا دادرتس مدختسم لواحي ام دنع  
نكلو ، بهأتم : لوحملا تحت رمألا ضرع copy م تي . هجوم : لوحملا نمض رمألا ضرع flash:[Cisco IOS filename]  
copy xmodem: لكلك سي ل رمألا .

ةداعتس اعيرست ل xmodem ل تعرس اذه تمتأ

1. شح ةلاسر : ح اعفملا اىلع 115200 لىل لدعم bd ل لتتبت .

```
<#root>
```

```
switch:
```

```
set BAUD 115200
```

```
!--- The screen goes blank after you enter this command.
```

2. HyperTerminal لىغشت ةداعاب مق .
3. : حاتفملا رهظي . 115200 اهنأ لىلع ةيناثلا ي ف تبت ادحو دوح ، COM ذفنم صئاصخ نمض . شح ةلاسر .
4. Xmodem دادرتس ادبا .
5. رمألا ناك اذا . 9600 لىل لىرخأ ةرم BAUD لدعم نييعت مق ، Xmodem مدوملا دادرتس ادب .

للدعم راضح إلى رمأل unset BAUD رادصإ كيلع ف، 9600 إلى دوابلإ لدعم ققحي ال 9600 set baud  
ة. ينالال ي ف تب 9600 غلبت ة يضارتفا ةميق إلى دوابلإ

## ققحتلأ

ة: لالال تاوطخال لمكأ

1. موقت يذلأ جم انربلأ نم يلالال رادصإال نم ققحتلل show version رمأل رادصإاب مق .  
هل يغشتب

الاثم يلي اميف

```
<#root>
```

```
2955#
```

```
show version
```

```
Cisco Internetwork Operating System Software  
Cisco IOS (tm) C2955 Software (C2955-I6Q4L2-M), Version 12.1(13)EA1, RELEASE SOFTWARE
```

```
!--- This is the current version of software.
```

2. dir flash: تردصأ

2955، 2950 أو 2940 ةزافح ةدام إلى ع (دربم .bin) ةروص cisco ios لال تضرع in order to رمأل

```
<#root>
```

```
2950#
```

```
dir flash:
```

```
Directory of flash:/
```

```
3 -rwx      5   Mar 01 1993 00:12:55  private-config.text  
4 -rwx    2905856  Jan 01 1970 03:06:25  c2955-i6q4l2-mz.121-13.EA1.bin
```

```
!--- The Cisco IOS image (.bin file) is stored in flash:
```

```
!--- on a Catalyst 2940, 2950 or 2955.
```

```
!--- Output suppressed.
```

لكنكميف ، 3750 أو 3560 أو 3550 أو Catalyst 2970 إلى ع CMS ةروص لي يغشتب تمق اذا  
ة: روص ليلدي في Cisco IOS ةروص نيزخت

```
<#root>
```

```
3550#
```



dir flash:

Directory of flash:/

```
2 -rwx      976   Mar 01 1993 21:47:00  vlan.dat
4 -rwx        5   Mar 06 1993 23:32:04  private-config.text
6 -rwx     1554   Mar 06 1993 23:32:04  config.text
7 drwx      192   Mar 01 1993 00:14:02  c3550-i5q3l2-mz.121-13.EA1
```

*!--- Notice the "d" for directory in the permission statement.  
!--- This is an image directory that is installed when you upgrade the  
!--- switch with a CMS image.  
!--- The Cisco IOS image (.bin file) is inside this directory.*

```
5 -rwx     3823261  Mar 01 1993 00:46:01  c3550-i5q3l2-mz.121-12c.EA1.bin
```

*!--- This is another Cisco IOS image (.bin file).*

```
8 -rwx        33   Mar 01 1993 00:14:06  env_vars
9 -rwx       384   Mar 01 1993 00:14:06  system_env_vars
15998976 bytes total (6168576 bytes free)
```

*!--- This output is from a Catalyst 3550 switch. Output from a  
!--- Catalyst 2970, 3560, or 3750 varies slightly.*

3550#

رَمَال رِدصِي نَأ جَاتحت تنأ dir flash:

(دربم .bin) ةروص ل cisco ios ل ضرعي نأ 3550 ةزافح ةدام ىلع.

<#root>

3550#

```
dir flash:c3550-i5q3l2-mz.121-13.EA1
```

Directory of flash:/c3550-i5q3l2-mz.121-13.EA1/

```
23 drwx      832   Mar 01 1993 00:12:00  html
40 -rwx     3993612  Mar 01 1993 00:14:02  c3550-i5q3l2-mz.121-13.EA1.bin
41 -rwx       252   Mar 01 1993 00:14:02  info
15998976 bytes total (6168576 bytes free)
```

*!--- This output is from a Catalyst 3550 switch. Output from a  
!--- Catalyst 2970, 3560, or 3750 varies slightly.*

3550#

3. جحص لك شب ديهمت الة لمج نييعت نم ققحت لل show boot رَمَال رادصإب مق

<#root>

Switch#

```
show boot
```

BOOT path-list:

*!--- No boot system statement is set in this case.  
!--- Output suppressed.*

إذا أو ديهمت ةلمج نبيعت متي مل اذا. ديهمتل تارابع ضرعل show boot رمأل رادصاب مق نايب نيوكتب مقف، جم انربل نم دوقفم وأ مي دق رادصا ل ريشت ديهمتل ةلمج تناك boot system flash: جحصلا ديهمتل

رمأل.

<#root>

2955#

configure terminal

2955(config)#

boot system flash:c2955-i6q412-mz.121-13.EA1.bin

*!--- This is how to set a boot system statement on a Catalyst 2940, 2950, or 2955.*

2955(config)#end

2955#

2955#show boot

BOOT path-list: flash:c2955-i6q412-mz.121-13.EA1.bin

*!--- Output suppressed.*

لا تنزع عيطتسي تنأ، 3750، 3560، 3550، 2970 ةزافح ةدام يلع ةروص CMS تنأ لمعتسي نإ  
رمأل boot system flash:directory/filename تردصا. ل ل د ةروص ه يف (دربم .bin) ةروص cisco ios

3550#configure terminal

3550(config)#boot system flash:c3550-i5q312-mz.121-13.

EA1/c3550-i5q312-mz.121-13.EA1.bin

*!--- This command should be on one line.*

*!--- This is how to set a boot system statement on a Catalyst*

*!--- 3550 if the Cisco IOS image (.bin file) is in its own image directory.*

3550#end

3550#

3550#show boot

BOOT path-list: flash:c3550-i5q312-mz.121-13.EA1/c3550-i5q312-mz.121-13.EA1.bin

*!--- Output suppressed.*

## ةلص تاذا تامولعم

- [Cisco Catalyst 3500 XL](#) تالدم ةلسلس
- [Cisco](#) نم تاليزنتلاو ينفلا معدلا

ةمچرتل هذه لوج

ةللأل تاي نقتل نم ةومچم مادختساب دن تسمل اذہ Cisco تچرت  
ملاعلاء انءمچي فني مدختسمل معدى وتحم مي دقتل ةيرشبلاو  
امك ةقيقد نوك تنل ةللأل ةمچرت لصف أن ةظحال مچري. ةصاخلا مهتغب  
Cisco يلخت. فرتحم مچرت مامدقي يتل ةيفارتحال ةمچرتل عم لالحا وه  
ىلإ أمئاد عوچرلاب ي صؤتو تامچرتل هذه ةقدنع اهتيلوئسم Cisco  
Systems (رفوتم طبارلا) ي لصلأل يزي لچنلإ دن تسمل