

- SG350
- SG350X
- SG350XG
- SF500
- SG500
- SG500X
- SG500XG
- SF550
- SF550X
- SG550X
- SG550XG
- CBS220
- CBS250
- CBS350

لّددبم لابل لاصتال

ذفنمب تنرنثي لباك يفرط دحاً ليصوت كنكمي، ةكبش يلع ادوجوم سيل لّددبم لانا امب مزلي دق. لّددبم لابل ةقاطلا ليصوت نم دكات. رتويبم كلاب رخال فرطلاو لّددبم لابل يلع مّقرم زارطال بسح، رتويبم كلال ئياهم رفوت.

IP ناوع ديحت

طيسبتل. لّددبم لابل صاخلا IP ناوع ةفرعم يلا جاتحت، بيولا مدختسم ةهجاو يلا لوصولل: ةيلاتل تارايلخلا دحاً مادختساب عبات، رمال

- وه يضا رتفال IP ناوع نوكيسف، اديج كيدل Cisco Business لّددبم ناك اذا 192.168.1.254.
- كبشم مدختساف، صاخ نيوكت كيدل نكي مل وا IP ناوع ركذت عيطتست ال تنك اذا لقالا يلع ناوث 10 ةدمل كيدل لّددبم لابل يلع نييعتلا ةداعل رز يلع طغضلل احوتم قرو ناوعو ةيضا رتفال تاداعلا يلا لّددبم لابل نييعت ةداعل يلا كلذ يديس. هليغشت اناثأ 192.168.1.254 يضا رتفال IP
- نم آلذب اذه IP ناوع لاخدا كنكمي ف، لّددبم لابل تباث IP ناوع نييعت تبتمق اذا يديس دق امم ةضراعتم تانويوكت كانه نوكت دق شيح رايلخلا اذهب يروي ال. يضا رتفال ةمئاقلا كتكبش يف لكاشم ثودح يلا

اهسفن ةياعر فال IP ةكبش نم IP ناوع رتويبم كلال يلع تنرنثي لانا ئياهم ل نوكي ناهم لانا نم 192.168.1.2- قاطنلا يف ناوع ل نوكي ناهم لانا ئياهم لانا نم 192.168.1.253. لصلتم ل Cisco Business لوجمب ةصاخلا

حاتفم طغضاو، ipconfig بتكاو، رمالا هجوم حتفا، كماظن يلا نيعم ل IP ناوع نم ققحتلل

كَب صَاخَلَا لَوَحْمَلَاب صَاخَلَا IP نَاوَنَع رِيغَت كَمَزَلِي قَاطَنَلَا اذَه فَي IP نَاوَنَع نَكِي مَل اذَا. لَاخَدَالَا اَتَقُومُ.

رَزَب رَقَنَا. ةَكَبَشَلَا تَاَلَاصَتَا ضَرَع دَدَح. ةَكَبَشَلَا تَاَلَاصَتَا بَتَكَاوَا ءَدَب يَلَع رَقَنَا Windows، فَي 4 رَاَدَصَالَا دَدَح. صَاخَلَا قَوَف رَقَنَاوَا (ةَيَلَحْمَلَا ةَقَطَنَمَلَا لَاَصَتَا) تَنَرْتِي يَلَع نَمِيَالَا سَوَامَلَا IP نَاوَنَع مَادَخَتَسَال رَايَخَلَا رَز رَقَنَا. صَاخَلَا قَوَف رَقَنَاوَا (TCP/IPv4) تَنَرْتِنَالَا لَوَكُوتُورَب نَم عَانَق لَقَح فَي 255.255.255.0 لَخَدَا. 192.168.1.253 و 192.168.1.2 نَيَب اِنَاوَنَع لَخَدَا. يَلَالَا OK. قَوَف رَقَنَاوَا. ةَيَعْرَفَلَا ةَكَبَشَلَا

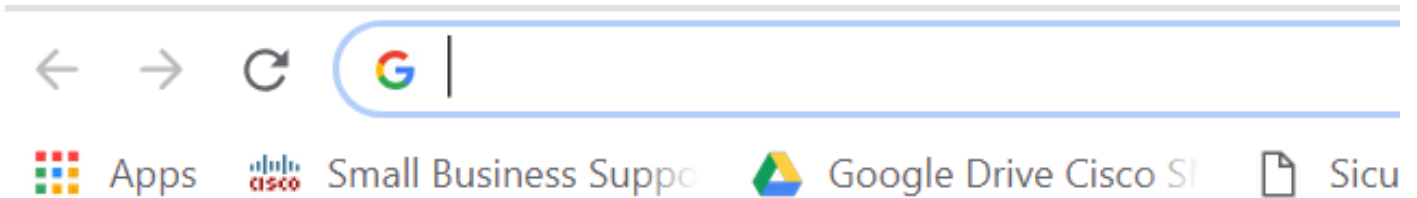
ping لَاخَدَاوَا ةَيَعْرَفَلَا ةَطَحْمَلَا يَلَا لَاَقَتَنَالَا كَنَكَمِي فَي، لَاَصَتَا كَانَه نَا رَابَتَخَا فَي بَغْرَت تَنَك اذَا. كَطَبْض مَتِي، دُودَر تَمَلَتَسَا اذَا. 192.168.1.254.

لَّدَبْمَلَاب ةَصَاخَلَا بِيُولَا مَدَخَتَسَم ةَهَجَاوَا يَلَا لَوَصُولَا

ةَيَعْرَفَلَا ةَكَبَشَلَا فَي نِيَزَاهَجَلَا الْكُو، لَوَحْمَلَاب صَاخَلَا IP نَاوَنَع فَرَعَت تَحَبْصَا نَا دَعَب نَالَا بِيُولَا مَدَخَتَسَم ةَهَجَاوَا يَلَا لَوَصُولَا كَنَكَمِي، اَهَسَفَن

1 ةُوطَخَلَا

بِيُولَا ضَرَعَتَسَم حَتَفَا



طِيَرَش فَي هِيَلَا لَوَصُولَا كَنَكَمِي، هَمَادَخَتَسَا فَي بَغْرَت يَذَلَا بِيُولَا ضَرَعَتَسَم يَرَت اَل تَنَك اذَا ةَبَاتَكَب اَدَبَا. Windows لِيغَشَتَلَا مَاطَنَب لَمَعِي رَتُويَبْمَك زَاهَج يَلَع رَسِيَالَا يَلَفَسَلَا شَحَبَلَا رَايَخَك هَجَارِدَا دَنَع هَدَدَحُوقِي بَطَلَا مَسَا



Filters



Best match

2



Google Chrome
Desktop app

Apps



ChromeSetup.exe

Search suggestions



chr - See web results



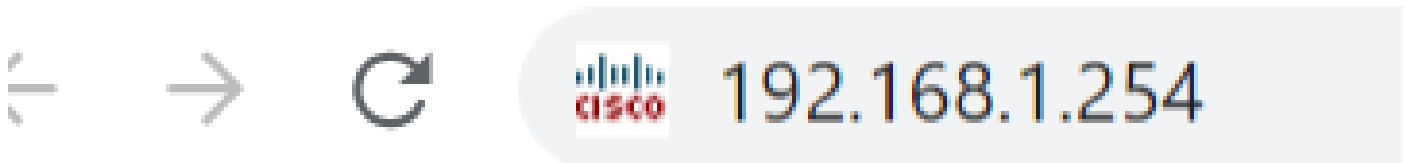
Photos (4+)



2 ةوطخلال

ةحول ىلع Enter حاتفم ىلع رقناو،هنىوكت مت اذا تباثلل IP ناو نع وأ، 192.168.1.254 لخدأ لوخدلا لىجست ةشاش ضرعو،بىولا مدختسم ةهجاوحتف ىلإ كلذى دؤيس .كىدل حىتافملا .ألوأ

نوكى ال ىتلال تالاحلال ىف ال اذى ىضارتفالال IP ناو نع قبطنى ال ،لدبم ىلإ لوصلوا دنع ناك اذا .ةرشابم لدبملا ابألصتم رتوىبمكلال نوكىو ةدوجوم ةكبشپألصتم لدبملا اهىف (DHCP)، فىضم لل كىم انىدل نىوكتلال لوكوتورب لمع ىس ف ،ام ةجومبألصتم لدبملا .أفلتخم نوكى دقو IP ناو نع نىىعت ىلع ،ىضارتفالال كشب



3 ةوطخلال

[8 ةوطخلال](#) ىلإ ىطختلاب مقف ،لوخدلا لىجست ةشاش تىأر اذا

راىتخا كنكمى .لدبم لل ةلجسم ةداهش كىدل سىل كنأل اذو .نم آرىغ هنأب آرىذحت تىقلىت اذا بىولا ضرعتسم بسح اذو فلتخىس .مدقتم وأ اناثتسا ةفاضل وأ ةعباتم

راطالاب حامس لل رقنلال ىلإ جاتحتس ف ،ةقثب نملا تاراطالال عنم جم انرب كىدل ناك اذا .ةشاشلال نم نمىالال ىولعلال عزجال ىف ةداع راعشالال رهظى .ةعباتملا كنكمى نأ لبق قثب نملا

.مدقتم قوف رقنا ،ةلاس رلا هذه رهظت .بىولا ضرعتسم ل Chrome مادختسا مت ،لاثلما اذى ف



Your connection is not private

Attackers might be trying to steal your information from [REDACTED].net (for example, passwords, messages, or credit cards). [Learn more](#)

NET::ERR_CERT_AUTHORITY_INVALID

Help improve Safe Browsing by sending some [system information and page content](#) to Google. [Privacy policy](#)

ADVANCED

BACK TO SAFETY

4 ةوطخال

لوصول مدخستسُم ال IP ناوع) ال ةعباتم قوف رقنل ال اجاتحتسو ةديج ةشاش حتفتس (نم آ ريغ) (لدبم ال ال).

This server could not prove that it is [REDACTED].net; its security certificate is not trusted by your computer's operating system. This may be caused by a misconfiguration or an attacker intercepting your connection.

Proceed to [REDACTED].net (unsafe)

مدقتم قوف رقنل اف، بي وضرعتسمك Firefox مدخستس ت تنك اذا.



Your connection is not secure

The owner of [redacted] net has configured their website improperly. To protect your information from being stolen, Firefox has not connected to this website.

[Learn more...](#)

Report errors like this to help Mozilla identify and block malicious sites

Go Back

Advanced

6 ةوطخال

.ءانثتسا ةفاضل قوف رقنا

[redacted].net:50 uses an invalid security certificate.

The certificate is not trusted because it is self-signed.
The certificate is only valid for .


Error code: [MOZILLA_PKIX_ERROR_SELF_SIGNED_CERT](#)

Add Exception...

7 ةوطخال

.نامألا ءانثتسا ديكأت قوف رقنا

Add Security Exception ×

 You are about to override how Firefox identifies this site.
Legitimate banks, stores, and other public sites will not ask you to do this.

Server

Location: Get Certificate

Certificate Status

This site attempts to identify itself with invalid information. View...

Wrong Site

The certificate belongs to a different site, which could mean that someone is trying to impersonate this site.

Unknown Identity

The certificate is not trusted because it hasn't been verified as issued by a trusted authority using a secure signature.

Permanently store this exception

Confirm Security Exception Cancel

8 ةوطخالا

يه ةيضا رتفالا دامت عالانا اي ب. رورملا ةملاك و مدختسملا مسا لاخدا كلذ دع ب كنم بلطيس ةميدقلا تالدملا مدختست دق. ولوالا ةرملا يف رورملا ةملاك و مدختسملا مسا نم لك ل cisco رورملا ةملاك ريغت ب ةدشب يصوي. نبيضا رتفالا رورملا ةملاك و مدختسملا مسا ك admin نامال ضارغال كلذو اديق عت رثكأ نوكتل.

[اوحال ص او ااطخال افاشكت سا حئاصن](#) مسق عجارف، لوخدلا ليحست ةشاش يرت ال تنك اذا هاندا.



Switch

English ▾

Log In

© 2020 Cisco Systems, Inc. All Rights Reserved.

Cisco, Cisco Systems, and the Cisco Systems logo are registered trademarks or trademarks of Cisco Systems, Inc. and/or its affiliates in the United States and certain other countries.

تال كشم ل فاشك تس ا حئاصن بّرج ؟ تال كشم هجاوت له
هذه اه احوالص او

دق ، بېولا مدختسم هجاو ىل لوصولا قح ىل ل صحت مل كنكلو ، تاوطلال تعبتا ل ا ح ي ف
ل دبم ل ن ع (LAN) ةي لحم ل ا ةقطنم ل ا ةكبش ل ةفلتخم ةيعرف ةكبش ىل ل نوك ت

لصتم صخش لك. لزنملاك ةريغص وأ ينامملا نم ديدعلاك ةريبك LAN ةكبش نوكت دق
هسفن يلعلال عقوملا يف دوجوم LAN ةكبش ب

يهو. زاهج لكل صاخ ديرف يلخاد IP ناووع نييعتل DHCP ةجوملا مدختسي، LAN ةكبش يف
ةيلاتل طامأل دحأ عبتت:

- 10.0.0.0 /8 (10.x.x.x)
- 172.16.0.0 /12 (172.16.x.x - 172.31.x.x)
- 192.168.0.0 /16 (192.168.x.x)

نم ةصاخ ربتعتو ةزهجال نيبو ةيلحم ةقطنم ةكبش لخاد طقف ةيئرم نيوانعلا هذه نوكت
ةيجراخال تاكبشلا

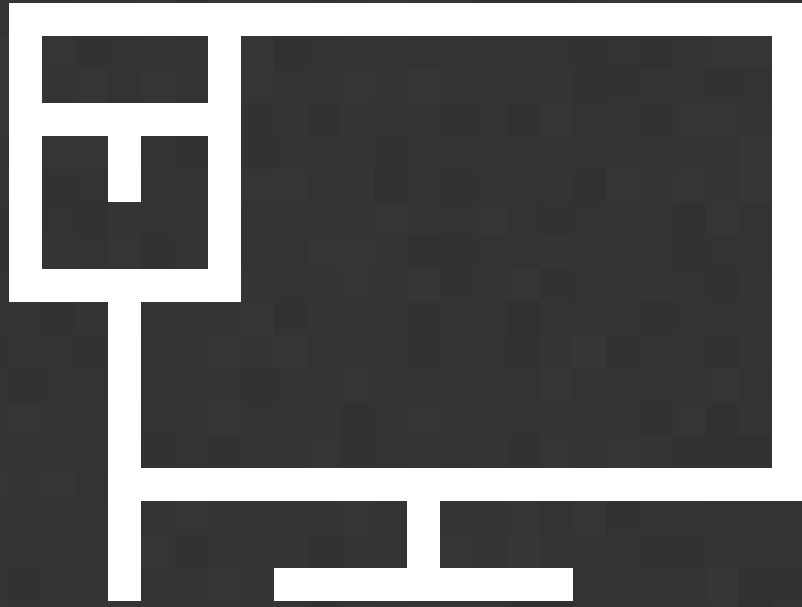
عيج اهمدختست ال نكلو، 192.168.1.x ةيعرف LAN ةكبش تاكبشلا نم ديدعلا مدختست
يلتتسو بيولا مدختسم ةهجاو ىرت نلف، لدملاب لاصتا كيدل نكي مل اذا. تاكبشلا
ةكبشلا يلع ةدوجوم كتكبش نا نم دكأتل الى اجاتحت، كلذ شودح لاح يف. أطخ زمجرجال يلع
تانويكتلا ءارجاب كمايق ءانثأ كب صاخلا لدملا لثم هسفن ةيعرفلا

نيعتتيسف، 192.168.1.254 يضا رتفال ناووعلا يلع لدملل IP ناووع نييعت مت هنأل أرظنو
ةكبشلا كلت يف تباث IP ناووع نييعتو كب صاخلا رتويبمكلا زاهج الى لاقتنال كيلع
يف x ةمالع ب لثمملا، ريخال ينامثلل نوكي نا نكمي. لاصتال هسفن ةيعرفلا
تباث IP ناووع كيدل نوكي نا لمتحملا ريغ ويرانيسلا يف. 253 الى 2 نم مقر ي، 192.168.1.x
IP لثم هسفن ةيعرفلا ةكبشلا يف نوكت نا الى اجاتحتس، كب صاخلا لدملا يلع نوكم
[ةيعرفلا تاكبشلا او IP ةنووع](#) أرقا، ةيعرفلا تاكبشلا هذه لوح تامولعمل نم ديزمل. تباثلا
[ددجلا نيمدختسملل](#)

أدجم كب صاخلا رتويبمكلا زاهج صاخلا IP ناووع ريغتلى رخأ ةرم تاوطلخا هذه عابتا ركذت
لاصتالا ةداع لباق، لدملا يلع تانويكتلا نم ءهاتنال درجمب DHCP مادختسا الى
ةيلخال ةكبشلاب

1 ةوطخلا

ةكبشلا يف نوكي شيحب أيودي كب صاخلا رتويبمكلا زاهج يلحم IP ناووع نييعت كنكمي
ةنووي قوف نميال سواملا رزب رقنا، Windows ليغشتلا ماظن يف. لدملاك هسفن
ةشاشلا نيمني لفسأ ةدوجوملا رتويبمكلا



2 ةوطخال

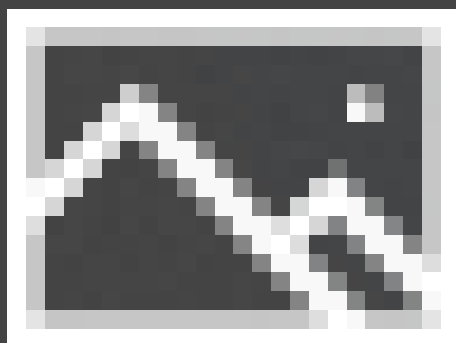
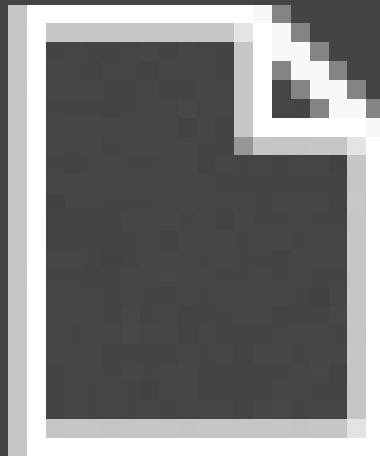
.تنرتنإلاو ةكبشلا تاداعإ حتف ددح

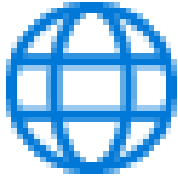
Troubleshoot problems

Open Network & Internet settings

(لېدب رايخ) 2 ةوطخلال

ةشاشلا راسي لفسأ ةدوجوملا سرتلا ةنوقيأ مٲ ةذفانلا ةنوقيأ قوف رقنا





Network & Internet

Wi-Fi, airplane mode, VPN

3 ةوطخلإ

لّدبملا تارايخ ريغت ددح. كلذل ةهباشم ةشاش يرتس، تارايخلإ هذه دحأ عابتا درجمب

Settings

Home

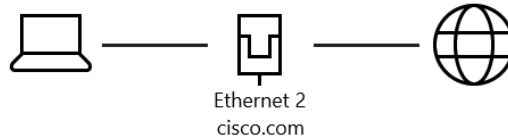
Find a setting

Network & Internet

- Status
- Wi-Fi
- Ethernet
- Dial-up
- VPN
- Airplane mode
- Mobile hotspot
- Data usage
- Proxy

Status

Network status



You're connected to the Internet

If you have a limited data plan, you can make this network a metered connection or change other properties.

[Change connection properties](#)

[Show available networks](#)

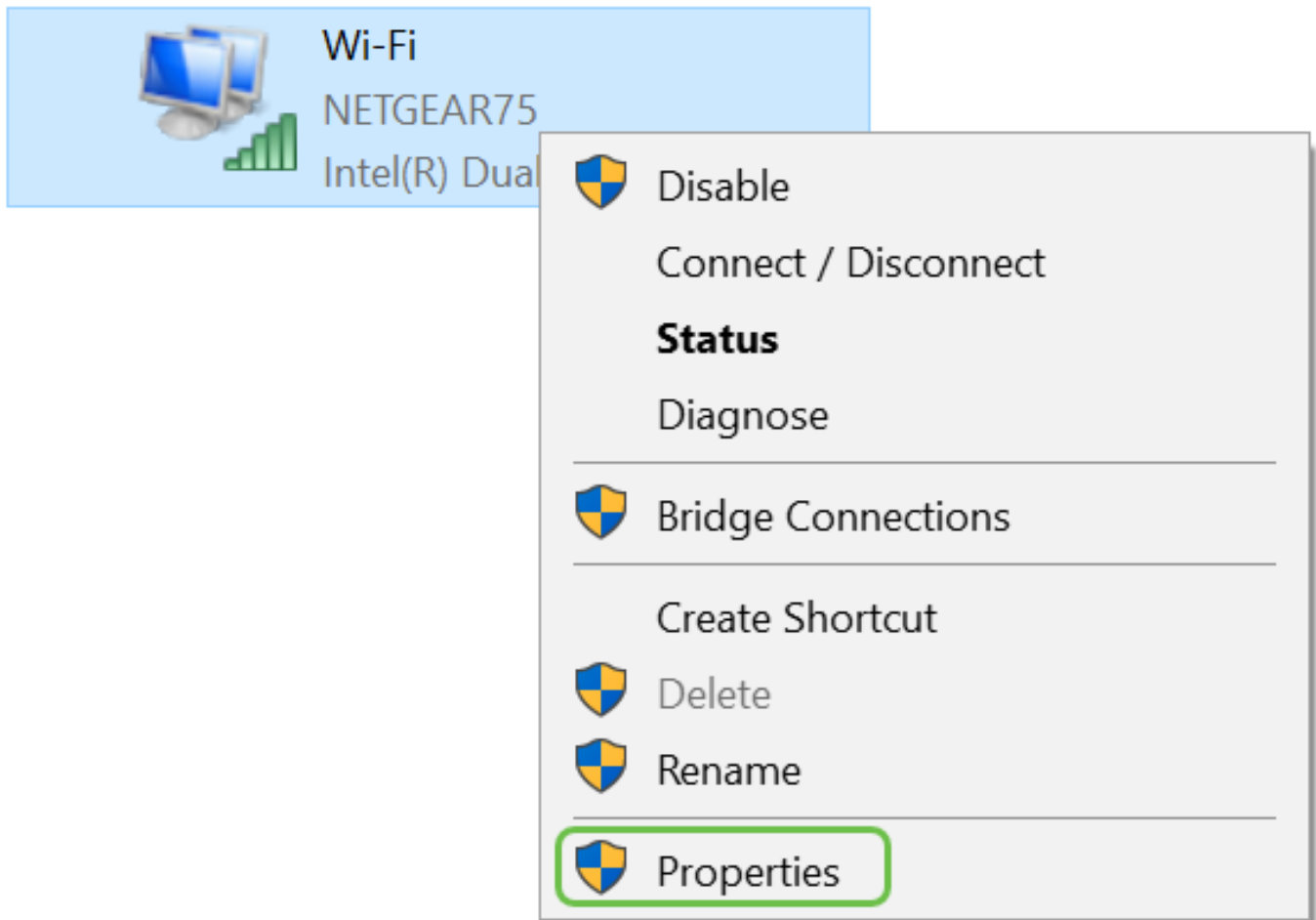
Change your network settings

[Change adapter options](#)
View network adapters and change connection settings.

[Sharing options](#)
For the networks you connect to, decide what you want to share.

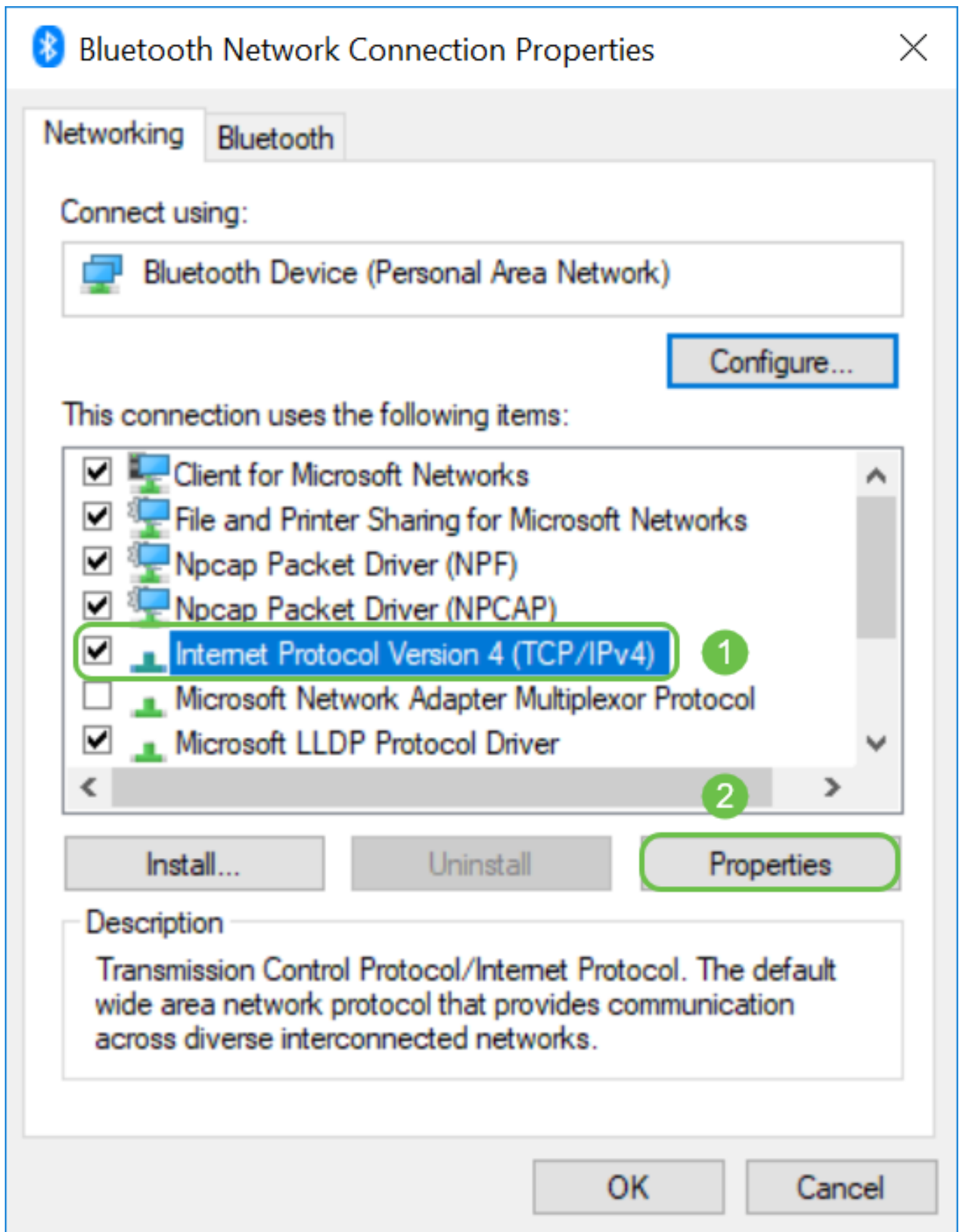
4 ةوطخلإ

عمئاقلا نم صئاصخلا رتخاو اهم دختست يتلا ةكبشلا قوف نميال سواملا رزب رقنا
نيوكتلا ريغتت كل حمسيو هنييتت مت يذلا IP ناو نع ةفرعم كلذ كل حيتي . ةلدسنملا



5 ةوطخلا

صئاصخلا قوف رقنا . (TCP/IPv4) تنرتنإلا لوكتورب نم 4 رادصلإا ددح



6 ةوطخلال

مت، لاثملا اذه يف. لّدبملا اهسفن ةيعرفلا ةكبشلا يف دوجوملا يلحملا IP ناونع لخدأ

متمتسو ةي عرف الة ك ب ش ل ا ع ان ق ع بر م ي ف ة د و ج و م ل ا ت ا ح ا س م ل ا ق و ف ر ق ن ا . 192.168.1.33 ل ا خ د ا
OK ق و ف ر ق ن ا و . آي ا ق ل ت ا ه ت ئ ب ع ت

General

You can get IP settings assigned automatically if your network supports this capability. Otherwise, you need to ask your network administrator for the appropriate IP settings.

Obtain an IP address automatically

Use the following IP address:

IP address: 1 192 . 168 . 1 . 33

Subnet mask: 2 255 . 255 . 255 . 0

Default gateway: . . .

Obtain DNS server address automatically

Use the following DNS server addresses:

Preferred DNS server: . . .

Alternate DNS server: . . .

Validate settings upon exit

Advanced...

3 OK Cancel

7 ة و ط خ ل ا

[ل و ص و ل ا](#) م س ق ي ل ا ع ج ر ا . ل د ب م ل ا ب ل ا ص ت ا ل ا ي ل ع ا ر د ا ق ن ا ل ل و م ح م ل ا ر ت و ي ب م ك ل ا ن و ك ي ن ا ب ح ي
ت ا و ط خ ل ا ع ب ت ا و ة ل ا ق م ل ا ه ذ ه ي ف [ل د ب م ل ل ب ي و ل ا م د خ ت س م ة ه ج ا و ي ل ا](#)

ا ه ح ا ل ص ا و ا ط خ ا ل ا ف ا ش ك ت س ا ن م د ي ز م ل ا

لصتم ريغ لازي ال ناك اذا اهتبرجت بجي ىرخأ اي شأ

- Firefox مادختسا كنكمي اذل، فلتخم بيو ضرعتسم مادختساب لدملل IP اونوع لخدأ ليزنتو شح ب عارج كنكمي يناث بيو ضرعتسم كيدل نكي مل اذا Chrome نم آلدب هتبرجتل قيبطتلا اذه رفوتي ىتح ضرعتسم
- IP اونوع لبق http:// مادختساب IP اونوع لخدأ بّج
- IP اونوع لبق https:// مادختساب IP اونوع لخدأ بّج
- لدمل او لومحملا رتوي بمكلا نم لكل ديهمت ةداع عارج اب مق
- مدع ةلاح يي لدمل ىلع عنصملا تاداع ىل نييعت ةداع عارج ال قرولا كبشم مدختسا ىل وائل ةرملا يي كلذ حان

رارقلا

يذل لدمل اب ةصاخلا بيولا مدختسم ةهجاو ىل لوصولا قح نال كيديل نوكي نأ بجي ىوتسملا تازيمب ةمئاق ىلع عزجلا اذه يوتحيو. رسيال بانجال لفسأ لقنت عزج نمضتي لدملل ىلع ال.

رادص او زاهجلا ىلع عان ب، ىلع ال ىوتسملا تازيم كلذكو ةحفصلا هذه ناولا فلتخت دق تالدمللا نيي تاراخيلاو تائفلا نيابتت. تباثلا جم انربلا

SG550 switch لوحم يي لقنتلا عزج ىلع لاثم اذه

Getting Started

Dashboard
Configuration Wizards
Search
▶ Status and Statistics
▶ Administration
▶ Port Management
▶ Smartport
▶ VLAN Management
▶ Spanning Tree
▶ MAC Address Tables
▶ Multicast
▶ IP Configuration
▶ Security
▶ Access Control
▶ Quality of Service

Getting Started

This page provides easy steps to configure your device

Initial Setup

- Manage Stack
- Change Management Applications and Services
- Change Device IP Address
- Create VLAN
- Configure Port Settings

Device Status

- System Summary
- Port Statistics
- RMON Statistics
- View Log

Quick Access

- Change Device Password
- Upgrade Device Software
- Backup Device Configuration
- Create MAC-Based ACL
- Create IP-Based ACL
- Configure QoS

Other resources: [Support](#) | [Forums](#)

Do not show this page on startup

CBS350 switch لوح ي ف ل قنننلا عرل ل اثم اذه

Getting Started

This page provides easy steps to configure your device

Initial Setup

- Manage Stack
- Change Management Applications and Services
- Change Device IP Address
- Create VLAN
- Configure Port Settings

Device Status

- System Summary
- Port Statistics
- RMON Statistics
- View Log

Quick Access

- Change Device Password
- Upgrade Device Software
- Backup Device Configuration
- Create MAC-Based ACL
- Create IP-Based ACL
- Configure QoS

Other resources: [Support](#) | [Forums](#)

Do not show this page on startup

تال د ب م ل ا نم ة ل س ل س ل ك ب ة ص ا خ ل ا ج ت ن م ل ا ة ح ف ص ض ر ع ل ة ي ل ل ا ت ل ا ت ا ط ا ب ت ر ا ل ا ق و ف ر ق ن ا ز ا ه ج ل ا ا ذ ه ل و ح ي ر خ ا ت ا ل ا ق م ل ت ا ط ا ب ت ر ا ل ا ن م ت ا ر ش ع ة ح ف ص ل ك ض ر ع ي

- [300 Series ة ر ا د م ل ا ت ا ل د ب م ل ا](#)
- [350 Series ة ر ا د م ل ا ت ا ل د ب م ل ا](#)
- [350X Series س ي د ك ت ل ل ة ل ب ا ق ل ا ة ر ا د م ل ا ت ا ل د ب م ل ا](#)
- [500 Series س ي د ك ت ل ل ة ل ب ا ق ل ا ة ر ا د م ل ا ت ا ل د ب م ل ا](#)
- [550X Series س ي د ك ت ل ل ة ل ب ا ق ل ا ة ر ا د م ل ا ت ا ل د ب م ل ا](#)
- [Cisco Business 220 ة ي ك ذ ل ا ة ل س ل س ت ا ل د ب م](#)
- [Cisco Business 250 ة ي ك ذ ل ا ة ل س ل س ت ا ل د ب م](#)
- [Cisco Business 350 ة ل س ل س ل ة ر ا د م ل ا ت ا ل د ب م ل ا](#)

ة ي ل ل ا ت ل ا ت ا ط ا ب ت ر ا ل ا ي ف ت ا م و ل ع م ل ا ن م د ي ز م ي ل ع ر و ث ع ل ا ن ك م ي

- [Cisco ن م ل ا م ع ا ل ا ة ز ه ج ا ي ل ع ة ت ب ا ث ل ا IP ن ي و ا ن ع د ا د ع ا ل ت ا س ر ا م م ل ا ل ص ف ا](#)
- [Cisco VPN ة ج و م ل ب ي و ل ا ي ل ا ة د ن ت س م ل ا د ا د ع ا ل ا ة ح ف ص ي ل ا ل و ص و ل ا](#)
- [WAP ب ة ص ا خ ل ا ب ي و ل ا ي ل ا ة د ن ت س م ل ا ة د ع ا س م ل ا ة ا د ا ل ا ي ل ا ل و ص و ل ا](#)
- [Cisco IP Phone ب ة ص ا خ ل ا ب ي و ل ا ي ل ا ة د ن ت س م ل ا ة د ع ا س م ل ا ة ا د ا ل ا ي ل ا ل و ص و ل ا](#)

ل ك ل و خ د ل ا ل ي ج س ت ي ل ا ج ا ت ح ت ، (VoIP) ت ن ر ت ن ا ل ل و ك و ت و ر ب ر ب ع ت و ص ل ا ل ق ن ف ت ا و ه ي ف ت ا ن ي و ك ت ل ا ن م د ي د ع ل ا ر ي ي غ ت ن م ن ك م ت ت ل ب ي و ل ا م د خ ت س م ة ه ج ا و ي ل ع م د ق ت م و ل و و س م

