

# ايتاذ ةعقوم ةداهش تيبتت AnyConnect: هب قوٲوم رءصمك

## فءهلا

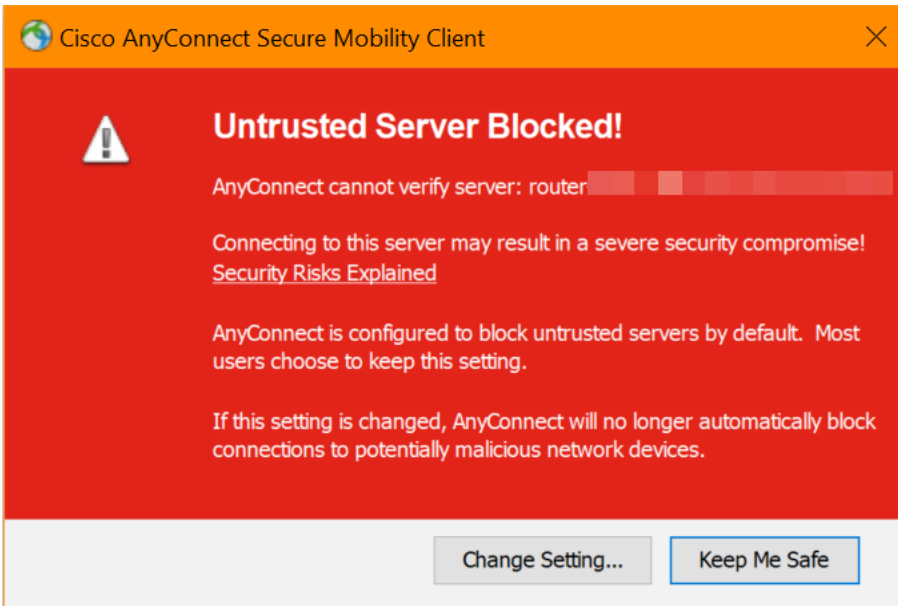
ايتاذ ةعقوم ةداهش تيبتت وءاشن لالء نم كهچوت وه ةلاقملا هءه نم فءهلا لىل كلذ يءوئس. Windows لىغشءللا ماظنبل لمءى زاهج لىل هب قوٲوم رءصمك AnyConnect. فى "هب قوٲوملا رىغ مءاءللا" رىءء ةلالا.

## ءمءقمللا

نمءءءءسملل Cisco AnyConnect Virtual Private Network (VPN) Mobility Client رءوئ لىصءللا ءءآم ةقءبلل VPN ةكءبل لىمء اىزم رءوئ وهو. نمآ VPN لاصءلا ءءب نع SSL لاصءلا ءءاءملا رىغ فءاءوللا ءاقىءبلءل مءءو Cisco نم (SSL) ءنمآلا لءق نم ءئاش لكءبل مءءءسى هءال ارءن. ءرءءسمللا لىل ءنءسمللا VPN AnyConnect نم (VPN) ةرىهءلالا ءصاءلا ءكءبل ءءء، نىءىءبللا نىفءومللا اوناك ول امك ءكءبل ءكءبل ءىسءسالا ءىنءبلل لاصءلا ءىنءبللا نىفءومللا لىل فىضى رملالا اءهو. مءءوءو مءء ءلء فى ءءء، ءءءملا فى اىلءف نولمءى مءءءءءءل لىل مءءءءءل ءىل مءءءءءل نىللمءللا ءنورم.

زاهج وء صءش ءىوه نم ققءءلل مءءءسءل لاصءلا ءىلمء فى ءمءم ءاءاهشللا ءعقوم SSL ءداهش فى ايتاذ ءعقوملا ءداهشلا. ءافللملا رىفءء وء، ءمءء ءقءاصم وء اهئش نم لءق نم.

هءاوئ ءق، لىلوالا ءرملل Cisco AnyConnect VPN Mobility Client لاصءلا ءنء هءءء ءرءصملا فى ءءصوم وه امك "هب قوٲوم رىغ مءاء" ناونءب ارىءء نولمءءسمللا.



قوٲوم رءصمك ايتاذ ءعقوم ءداهش تيبتءل ءلاقملا هءه فى ءءراوللا ءاوءءللا ءءء ءلءشءملا هءه لىل ءاضقلل، Windows زاهج لىل هب.

عند تطبيق الشهادة المصدرة، تأكد من وضعها على جهاز الكمبيوتر العميل مع تثبيت AnyConnect.

## AnyConnect جمانرب رادصا

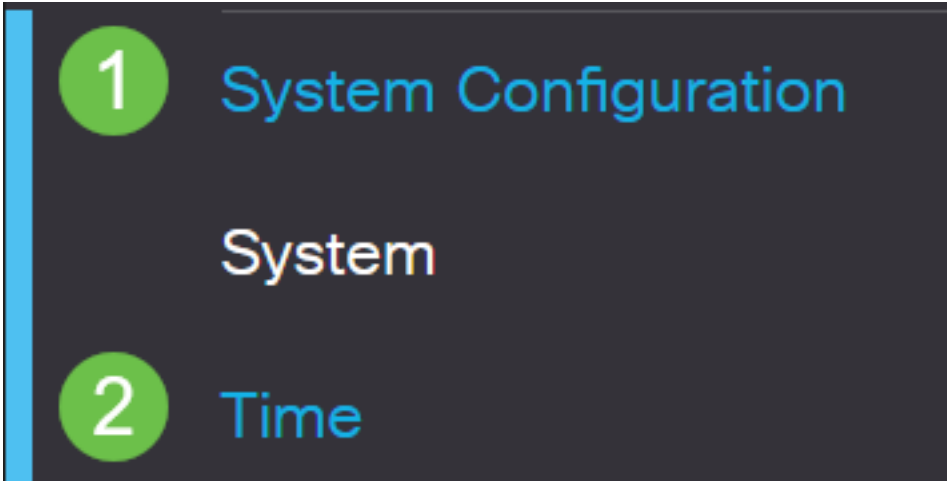
- AnyConnect - v4.9.x ([ثدحألا ليزنت](#))

## تقولا تادادعإ نم ققحتلا

ةنمزللة ومجملا هيدل كيدل هجوملا نأ نم دكأتللا إلإ جاتحت، يساسأ بلطتمك راهنلا يف ريفوتلا تقووة نيمزلة قطنملا تادادعإ كلذ يف امب، ةححصلا

### 1 ةوطخلا

تقولا > ماظنلا نيوكت إلإ لقتنا



### 2 ةوطخلا

ححص لكشب ءيش لك نييعت نم دكأت

## Time

Current Date and Time: 2019-Oct-21, 10:51:21 PST

Time Zone:

(UTC -08:00) Pacific Time (US & Canada) ▼

Set Date and Time:

Auto  Manual

Enter Date and Time:

2019-10-21



(yyyy-mm-dd)

10 ▼

:

51 ▼

:

10 ▼

(24hh:mm:ss)

Daylight Saving Time:



Daylight Saving Mode:

By Date  Recurring

From:

Month

3 ▼

Day

10 ▼

Time

02 ▼

:

00 ▼

(24hh:mm)

To:

Month

11 ▼

Day

03 ▼

Time

02 ▼

:

00 ▼

(24hh:mm)

Daylight Saving Offset

+60 ▼

Minutes

ايتاذ ةعقوم ةداهش عاشن

1 ةوطخل

صيخرت > ةراد | ل لقتناو RV34x ةلسلس هجوم يلا لوخدلا ليحستب مق



Getting Started



Status and Statistics



Administration

1

File Management

Reboot

## 2 ةوطخل

ةداهش ل CSR ءاشن | قوف رونا

Import Certificate...

Generate CSR/Certificate...

Show Built-in 3rd-Party CA Certificates...

Select as Primary Certificate...

## 3 ةوطخل

ةي لالت تامولعمل الما

- ايتاذ ةعقوم ةداهش :عونل
- هراتخت مسا (أ): ةداهشل مسا
- ددح WAN ذف نم يلع همادختس | متيس IP ناونع ناك اذا | ليدبل عوضومل مسا | لمالك لاب لهؤمل لاجمل مسا مدختستس تنك اذا FQDN وأ عبرم ل لفسأ IP ناونع ءانيم WAN ل نم FQDN وأ ناونعل ، عبرم ل يف تلخد
- زاهل هيف دجوي يذلا دلبل دح (C): دلبل مسا
- زاهل اهب دجوي يتلا ةعطاقملا وأ ةيالولا دح (ST): ةعطاقملا وأ ةيالولا مسا
- هذه نوكت دق . زاهل دجوي شح ةيلحمل تاداعل دح (يراي تخ |): (L) ةقطنملا مسا | خل ، ةنيدم وأ ، ةنيدم
- (O): ةسسؤملا مسا (يراي تخ |)
- ةكرشل مسا (OU): ةيمظنتلا ةدحول مسا
- ليدبل عوضومل مسا هطبض مت ام عم اذه قباطتي نأ بجي (CN): ةئاشل مسا
- (E): (يراي تخ |) ينورتكلل ديل ناونع
- 2048: حيتافملا ريفشت لوط
- وه يضارفال . ءلص ةداهشل اهيف نوكت يتلا ةدملا لوط وه اذه : ءحصيل ةدملا ةنس 30 وأ موي 10950 يتح ، ديرت ةميق يألعل اذه طبض كنكمي . موي 360

ءاشن | يلعل رونا

Import Certificate...

Generate CSR/Certificate...






Show Built-in 3rd-Party CA Certificates...

Select as Primary Certificate...

## 4 ةوطخل

ةيساسأ ةداهشك ديدحت قوف رونا وتلل اهؤاشن | مت يتلا ةداهشل دح

Certificate Table

	Index	Certificate	Used By	Type	Signed By	Duration	Details	Action
<input type="checkbox"/>	1	Default	WebServer, ...	Local Certif...	Self Signed	From 2012-Jul-12, 00:00:00 PST To 2042-Jul-05, 00:00:00 PST		
<input checked="" type="checkbox"/>	2	SEAR	-	Local Certif...	Self Signed	From 2019-Oct-21, 00:00:00 PS To 2029-Aug-29, 00:00:00 PST		

Import Certificate...

Generate CSR/Certificate...

Show Built-in 3rd-Party CA Certificates...

Select as Primary Certificate...

## 5 ةوطخل

لېجست ىلې چاتحتس ، ەدېدج ەداهش اهنأ ام ب (UI) بېو مدختسم ەهچاو شېدحت  
VPN > SSL VPN ىلې لقتنا ، login، تنأ ىقلتې نإ ام . ىرخأ ەرم لوخدلا

1

VPN

VPN Status

IPSec Profiles

Site-to-Site

Client-to-Site

Teleworker VPN Client

PPTP Server

L2TP Server

GRE Tunnel

2

SSL VPN

6 ەوطخلا

ا. شېدح اهوآشنن م تېتلا ەداهشلا ىلې صىخرتلا فلم رېيغت

# Mandatory Gateway Settings

Gateway Interface:	WAN1	
Gateway Port:	8443	(Range: 1-65535)
Certificate File:	SEAR	
Client Address Pool:	10.10.10.0	
Client Netmask:	255.255.255.0	
Client Domain:	yourdomain.com	
Login Banner:	Hello, welcome!	

## 7 ةوطخالا

قبطي ةق طقط.

Apply

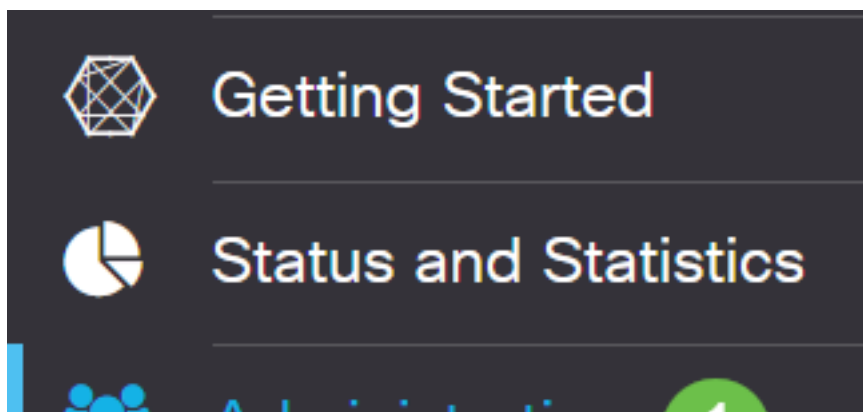
Close

## ايتاذ ةع قوم ةداهش تي بثت

ريذحت ةلازال Windows، زاهج يلع هب قووم رصمك ايتاذ ةع قوم ةداهش تي بثتل  
ةللاتا او طخال عبتا، AnyConnect، في "هب قووم لا ريغ مداخل"

## 1 ةوطخالا

صيخرت > ةرادا | ل لقتناو RV34x ةلسلس هجوم يلا لوخدلا ليجستب مق



## 2 ةوطخال

كصيخرت ليزنتل ري دصت رزىل ع رقناو يضارت فال ايتاذ ع قوم لاصيخرت لادح

Certificate

Certificate Table

Index	Certificate	Used By	Type	Signed By	Duration	Details	Action
1	Default	WebServer, ...	Local Certifi...	Self Signed	From 2019-Feb-22, 00:00:00 GM To 2049-Feb-14, 00:00:00 GMT		

## 3 ةوطخال

ةملك لاددا دعا .كب ةصاخلا ةداهشلل رورم ةملك لخدأ ،ةداهش ري دصت ةذفان يف ري دصت لىل ع رقنا م رورملا ةملك ديكات لقح يف رورملا



## Export Certificate

Export as PKCS#12 format

Enter Password

●●●●●●●●

1

Confirm Password

●●●●●●●●

2

Export as PEM format

Select Destination to Export:

PC

3

Export

Cancel

## 4 ةوطخال

OK قوف رقناو .حاجن ب ةداهشلا ليزنت مالعال ةقث بنم ةذفان ىرتس

# Information

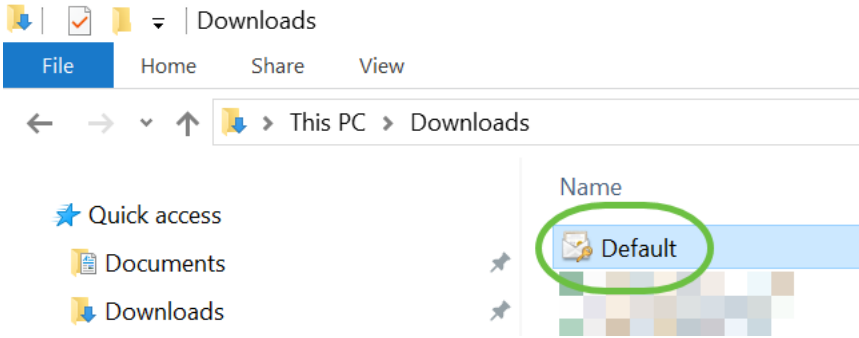


Success



## 5 ةوطخل

اجودزم ارقن هقوق رقناو، فلملا عقوم ددح، رتوي بمكلا ىلإ ةداهشلا ليزنت درجمب



## 6 ةوطخل

زاهجلا ددح، رجتملا عقوملة بسنلاب. تاداهشلا داري تساجلا عم ةذفان رهظت فوس (يالاتلا) Next قوف رقنا. يلحملا



## Welcome to the Certificate Import Wizard

This wizard helps you copy certificates, certificate trust lists, and certificate revocation lists from your disk to a certificate store.

A certificate, which is issued by a certification authority, is a confirmation of your identity and contains information used to protect data or to establish secure network connections. A certificate store is the system area where certificates are kept.

Store Location

Current User

1

Local Machine

To continue, click Next.

2

Next

Cancel

### 7 ةوطخال

Next قوف رقنا .ةيلالاتلا تامولعمل او "ةشاشلا ةداهش" عقوم ضرع متي فوس (يلالاتلا).

**File to Import**

Specify the file you want to import.

File name:

C:\Users\... \Downloads\Default.p12

Note: More than one certificate can be stored in a single file in the following formats:

Personal Information Exchange- PKCS #12 (.PFX,.P12)

Cryptographic Message Syntax Standard- PKCS #7 Certificates (.P7B)

Microsoft Serialized Certificate Store (.SST)

**8 ةوطخلا**

يلا تاللا ىلع رقناو ةداهشلل اهتددح ي تلال رورملا ةملك لخدأ.

### Private key protection

To maintain security, the private key was protected with a password.

Type the password for the private key.

Password:

1

•••••

Display Password

Import options:

Enable strong private key protection. You will be prompted every time the private key is used by an application if you enable this option.

Mark this key as exportable. This will allow you to back up or transport your keys at a later time.

Protect private key using virtualized-based security(Non-exportable)

Include all extended properties.

2

Next

Cancel

### 9 ةوطخل

ىلع رقنا م ث يلاتل رجتملا يف تاداهشلا لك عضو دح ،ةيلاتل ةشاشلا ىلع ضارعتسا

### Certificate Store

Certificate stores are system areas where certificates are kept.

Windows can automatically select a certificate store, or you can specify a location for the certificate.

Automatically select the certificate store based on the type of certificate

1  Place all certificates in the following store

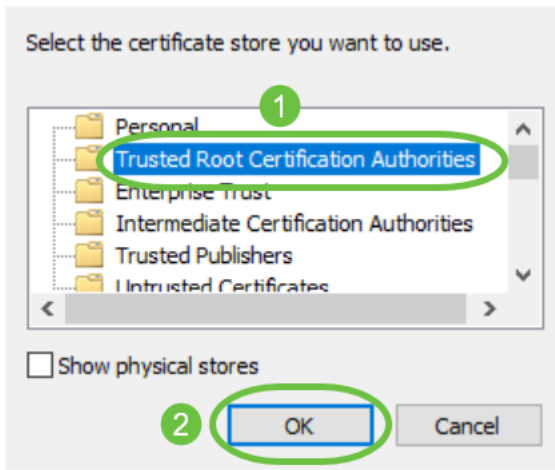
Certificate store:

2

Browse...

### 10 ةوطخل

قفاوم رقنا واهب قوئوملا رذجل ةقداصم عجارم دح



## 11 ةوطخا

(يالاتا) Next قوف رونا

← Certificate Import Wizard

### Certificate Store

Certificate stores are system areas where certificates are kept.

Windows can automatically select a certificate store, or you can specify a location for the certificate.

- Automatically select the certificate store based on the type of certificate
- Place all certificates in the following store

Certificate store:

Trusted Root Certification Authorities

Browse...

Next

Cancel

## 12 ةوطخا

ةداهشا داري تسال ءاهن| لى ع رونا . تادادع ال صخلم ضرع م تيس

## Completing the Certificate Import Wizard

The certificate will be imported after you click Finish.

You have specified the following settings:

Certificate Store Selected by User	Trusted Root Certification Authorities
Content	PFX
File Name	C:\Users\██████\Downloads\Default.p12

Finish

Cancel

### 13 ةوطخلال

OK قوف رقناو. حاجن ب ةداهشلا داريتسإ يل ع اديكأت ىرتس

Certificate Import Wizard



The import was successful.

OK

### 14 ةوطخلال

ريغ مداخلال" ريذحت ىرت الأ بجي. ىرخأ ةرم لاصتالال لواحو Cisco AnyConnect حتفا نألال دع ب "ه ب قوئومللا

## رارقلا

ايتاذ ةعقوم ةداهش تيبتت تاوطخ حاجن ب نألال تملعت دقل !كيدي نې ب وه اه يف "ه ب قوئومللا ريغ مداخلال" ريذحت ةلازال، Windows، زاهج ىلع ه ب قوئوم رصمك AnyConnect.

## ةيفاضل دراوم

أستكشاف الأخطاء وإصلاحها بشكل أساسي دليل مسؤول AnyConnect، الإصدار 4.9 ملاحظات إصدار  
AnyConnect - 4.9 نظرة عامة على Cisco Business VPN وأفضل الممارسات

ةمچرتل هذه لوج

ةللأل تاي نقتل نمة ومة مادختساب دن تسمل اذة Cisco تمةرت  
ملاعلاء انء مء مء نمة دختسمل معد ىوت مء مء دقتل ةر شبل او  
امك ةق قء نوك ت نل ةللأل ةمچرت لصف أن ةظحال مء چرء. ةصاغل مء تءل ب  
Cisco ةلخت. فرت مء مء مء دقتل ةللأل ةل فارتحال ةمچرتل عم لاعل او  
ىل إلمء اد ةوچرلاب ىصوء و تاملرتل هذه ةق دن ةءءل وئس م Cisco  
Systems (رفوتم طبارل) ىل صأل ىزىل چنل ا دن تسمل