

# مت؛" اهحال صإو نمآلا لوصولا ءاطخأ فاشك تسأ مدختس ملل VPN ءاشنإ ةيناكمإ لي طعت ةكبش لا لاصتا ءاشنإ متي نل .ديعب لا ؛output (VPN) ةيره اظلا ةصاخلا

## تايوت حمل

[قمدملا](#)

[ةلكشملا](#)

[لحلا](#)

[ةلصت اذت امولعم](#)

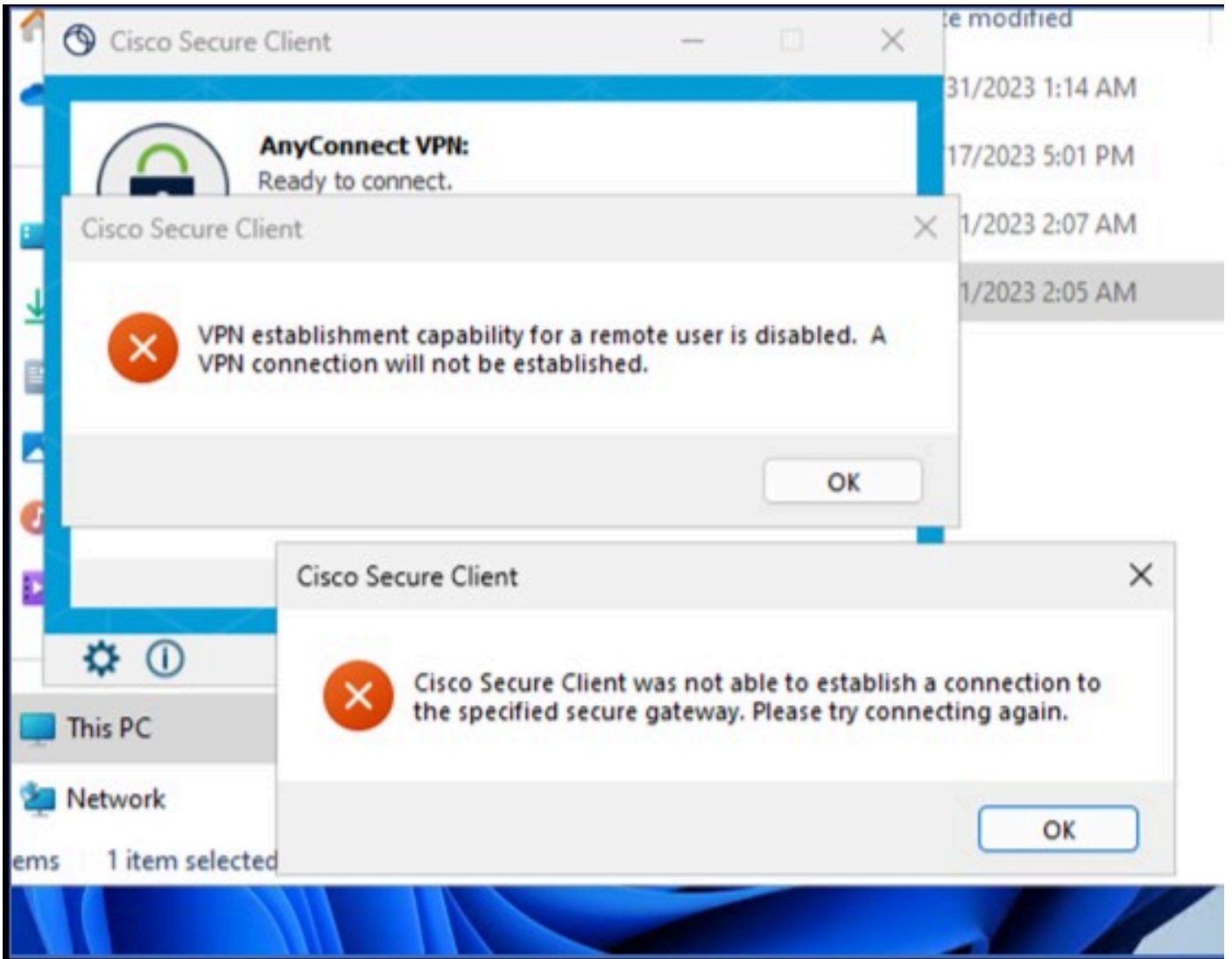
## ةمدقملا

متي نل .ديعب مدختس ملل VPN ءاشنإ ةردق لي طعت مت :أطخلا لح ةيفيك دن تسمل اذه حضوي  
VPN ةكبش لا لاصتا ءاشنإ

## ةلكشملا

ثبلاو لابق تسالا ةدحو" ب (Remote Access VPN) RA-VPN ب لاصتالا مدختس ملل لواحي امدنع  
نمآلا Cisco لي مع مالعإ ةقث بنم يف أطخلا ةعابط متت ،"نمآلا لوصولاب ةصاخلا

- ةكبش لا لاصتا ءاشنإ متي نل .ديعب لا مدختس ملل VPN ةكبش ءاشنإ ةردق لي طعت مت  
VPN.
- ةلواحم ءاچرلا .ةددملا نمآلا ةباوبلاب لاصتا ءاشنإ Cisco Secure Client ىل رذعت  
ىرخأ ةرم لاصتالا



Cisco Secure Client - Cisco Secure Access لاصتالاي فة لكشم

لواحي Windows، رتويبمك ىل RDP ربع مدختسمل لاصتالاي دنع، روكذملا اطلخال عاشنإ متي مت WindowsVPN Establishment و، ددحمل اي صخشلل رتويبمك لل نم RA-VPN ةكبش ب لاصتالاي Local Users Only (default option) ىل ع هنييعت.

ليجستب ماق مدختسم مايق دنع Cisco Secure Client كولس ديدحت Windows VPN Establishment يه ةلمتحملم ميقل ال. VPN لاصتالاي عاشنإ ب ليمل رتويبمك ىل دعب نع لوخدلا

- Local Users Only

VPN لاصتالاي عاشنإ نم (RDP) دعب نع لوخد ليجست مت مدختسم عنمي

- Allow Remote Users

VPN لاصتالاي هيجوت ببست اذا، كلذعم و. VPN لاصتالاي عاشنإ ب دعب نع ني مدختسملل حامسلل حامسلل VPN لاصتالاي هانإ متي، ديعب ال مدختسملل لاصتالاي عطق يه هنيوكت مت يذل ني مدختسملل ىل ع بجي. ليمل رتويبمك ىل لوصولل اداعتساب ديعب ال مدختسملل اوناك اذا (VPN) ةرهاطلال ةصاخلال ةكبش لل عاشنإ دعب ةيناث 90 ةدمل راطتالاي ني ديعب ال هانإ يه ببستالاي نود مهب ةصاخلال دعب نع لوخدلا ليجست ةسلج لاصتالاي عطق يه نوبغري (VPN). ةرهاطلال ةصاخلال ةكبش لل لاصتالاي

# لحل

Cisco. نم نـم آلا لوصول تامول عم ةحول لى لى لقتنا

- **Connect > End User Connectivity** قوف رونا
- **Virtual Private Network** قوف رونا
- **Edit** رونا وه لى دعوت دىرت يذلا صي صختلا فلم رتخاً

**VPN Profiles**  
A VPN profile allows for configuration of remote user connections through a VPN. [Help](#)

**New Service Provider Certificate**  
Download the new service provider certificate and upload in your identity provider (IdP) to avoid user Authentication failures. The certificate will expire on date 11/8/2023. Download and update the certificate now from [Certificate Management](#)

Q Search + Add

name	General	Authentication	Traffic Steering	Secure Client Configuration	Profile URL	Download XML
CiscoSSPT1	ciscospt.es TLS, IKEv2	SAML	Connect to Secure Access 1 Exception(s)	12 Settings	fb57.vpn.sse.cisco.com/CiscoSSPT1	<a href="#">Download XML</a>

[Edit](#)  
Duplicate  
Delete

Cisco - RA-VPN نم نـم آلا لوصول

Cisco Secure Client Configuration > Client Settings > Edit قوف رونا

← End User Connectivity  
**VPN Profile**

**General settings**  
Default Domain: ciscospt.es | DNS Server: Umbrella (208.67.222.222, 208.67.222.220) | Protocol: TLS / DTLS, IKEv2

**Authentication**  
SAML

**Traffic Steering (Split Tunnel)**  
Connect to Secure Access | 1 Exceptions

**Cisco Secure Client Configuration** 1

**Cisco Secure Client Configuration**  
Select various settings to configure how Cisco Secure Client operates. [Help](#)

Session Settings 3 **Client Settings 12** Client Certificate Settings 4 [Download XML](#)

**Pre Selected Settings**

Use Start before Logon	Enabled
Minimize on connect	Enabled
Autoreconnect	Enabled
Windows Logon Enforcement	Single Local Logon
Linux Logon Enforcement	Single Local Logon
Windows VPN Establishment	All Remote Users
Linux VPN Establishment	Local Users Only
Clear SmartCard PIN	Enabled
IP Protocol Supported	IPv4
Proxy Settings	Native
Allow local proxy connections	Enabled
Authentication Timeout	30

[Edit](#) 3

Cancel [Back](#) [Save](#)

RA-PVN لى عم نى وكت - Cisco نم نـم آلا لوصول

Administrator Settings قوف رونا لى دعوت و Windows VPN Establishment نم Local User Only

All Remote Users لى



## Traffic Steering (Split Tunnel)

Configure how VPN traffic traverses your network. [Help](#) ↗

### Tunnel Mode

Bypass Secure Access



All traffic is steered outside the tunnel.



قفلنلا عضو - Cisco نم نملآلا لوصولا

ةللالاتلا ةلاقملا رصنعل 6 مقرلا نم ققحت Tunnel Mode لوح تامولعملل نم ديزم ىلع لوصولل

<https://docs.sse.cisco.com/sse-user-guide/docs/add-vpn-profiles>

## ةلص تاذا تامولعمل

- [نملآلا لوصولا مدختسم ليلد](#)
- [Cisco نم تاليزنتلا او ينقتلا معدلا](#)

ةمچرتل هذه ل و ح

ةلأل تاي نقتل ن م ة و مچ م ادخت ساب دن تسم ل ا اذ ه Cisco ت مچرت  
م ل ا ل ا ا ن ا ع مچ ي ف ن ي م د خ ت س م ل ل م ع د ي و ت ح م م ي د ق ت ل ة ي ر ش ب ل و  
ا م ك ة ق ي ق د ن و ك ت ن ل ة ل ا ة مچرت ل ض ف ا ن ا ة ظ ح ا ل م ي ج ر ي . ة ص ا خ ل ا م ه ت غ ل ب  
Cisco ي ل خ ت . ف ر ت ح م مچرت م ا ه م د ق ي ي ت ل ا ة ي ف ا ر ت ح ا ل ا ة مچرت ل ا ع م ل ا ح ل ا و ه  
ي ل ا م ا د ع و ج ر ل ا ب ي ص و ت و ت ا مچرت ل ا ه ذ ه ة ق د ن ع ا ه ت ي ل و ئ س م Cisco  
Systems ( ر ف و ت م ط ب ا ر ل ا ) ي ل ص ا ل ا ي ز ي ل ج ن ا ل ا دن ت س م ل ا