

[ةيساسألا تابلطتملا](#)

[تابلطتملا](#)

دنتسملا اذهل ةصاخ تابلطتم دجوت ال

[ةمدختسملا تانوكملا](#)

ةنيم ةيدام تانوكموجمارب تارادصا ىلع دنتسملا اذه رصتقي ال

[تاحالطصا](#)

[تاحالطصا لوح تامولعملما نم ديزم ىلع لوصحلل ةينقتلا Cisco تاحيملت تاحالطصا](#) عجار
تادنتسملا

[Cisco IOS ةيماح راج ةيفلخ](#)

جذامن نع فلختت يتلا تاقيبطتلا تاهويرانيس يف ةداع Cisco IOS ةيماح راج رشن متي
نع لمعلل تاقيبطت ةيجذومنلا رشنلا تايلمع نمضتت .زاهجلاب ةصاخلا ةيماحلا نارنج رشن
ددعلل نوكي شيج ،ةئزجلاب عيبلل تاقيبطتو ،ةيعرفلا وأ ةيرغصللا بتاكملا عقاومو ،دعب
بولطملا وه نامألا تاردقو عادلل لقالا قمعل او ةددعتمل تامدخلل جمودو ةزهجالل ضفخنملا

تاحتتم يف ىرخألا ةلمكتملا تامدخلل بناج ىلا ،يرانلا راجلا صحف قيبطت نأ نيح يف
تارابتعا ميبقت بجي هنألا ،ليغشلالو ةفلكتلا روظنم نم اباذج ودبي نأ نكمي ، isr تامدخل
ةزيم لك قيبطت يدي .ابسانم هجوملا ىلع مئاقلا ةيماحلا راج ناك اذا ام ديدحتل ةددم
ضفخ يف ججالا ىلع مهاسي امك ،ةجلعملل فيلكتو ةركاذلا ةعس ضفخ ىلا ةيفاضا
ورذ تارتف اناثا تازيملل ةردق دقفو مزحلل لوصو نمز ةدايزو هيجوتلا ةداعا ةيجاتنإ تالدعم
ام ديدحت دنع تاداشرالا هذه طحال .هجوم ىلا دنتسيو زهجم ريغ جمدم لح رشن مت اذا ليحتلا
زاهجو هجوم نيح

- زكارم وأ ةيعرفلا بتاكملا عقاومل هب ةجمدملا تازيملل نم ديدعلل نيكمت مت هجوم بسنأ
لضفأال لقالا ةزهجالل مدقت شيج دعب نع لمعلل
- عادلاو قئافللا ضرعلل يددرتلا قاطنلا تاذ تاقيبطتلا عم لصفأال لكشب لماعتلا متي
Cisco Unified Call Manager و Cisco ASA مداخل قيبطت بجي .ةزهجالل مادختساب قئافللا
تاهجوملا لوانتت امنيب ،تاملكملا ةجلعملل ةساييس قيبطتو NAT ةجلعمل
عقوم نم VPN لاصتا تابلطتمو ، WAN ةكبش اهانو ،(QoS) ةمدخلل ةدوج ةساييس قيبطت
عقوم ىلا

يكييسالكللا ةيماحلا راج نكي مل ، Cisco IOS Software جمانرب نم 12.4(20)T رادصالا لاخذلا لب
ةبولطملا لمكلا معدلا تانكلم معد ىلع ارداق (ZFW) ةقطنملا ىلع مئاقلا ةيماحلا راجو
امك ،تاهجوملا ىلا ةدنتسملا ةيتوصلل تامدخلل و VoIP لوكوتورب ربع تانايبلل رورم ةكرحل
باعيتسلا لجا نم كلذ فالخ ةنمألا ةيماحلا راج تاساييس يف ةريبك تاحتف بلطتي ناك
طئاسوللا تالوكوتوربو VoIP تاراشا ريوطتل دودجم معد ريفوتو ةيتوصلل رورملا ةكرح

[نيوكتلا](#)

[Cisco نم IOS ةقطنم ىلا دنتسملا يساييسلا ةيماحلا راج رشن](#)

مادختساب هجومال نامأل ةزجوم ةشقانم اقباس روكذمل قيبطتلاو ميمصتلا ليلد رفوي يتلا ةليدبلا تاردقلا لىل ةفاضلاب ،اهيلل و هجوملل ةيتاذلا ةقطنملا نم نامأل تاسايس تاردق ةفاضتسإ متت .(NFP) ةكبشلا ساسأ ةيامل ةفلتخم تازيم لال خ نم اهريفوت متي تاسايس نوكت نأ بجي كلذل ،هجوملل ةيتاذلا ةقطنملا لخاد هجوملا لىل ةدنتسمل VoIP باعيتسإ لجا نم ،ةيتوصلال رورملا ةكرح تابلطت مبة يارد لىل هجوملا يمحت يتلا نامأل Cisco Unified CallManager ةطساوب ةددحملاو اهؤاشنإ مت يتلا طئاسولال ةيتوصلال تاراشال لبق .توصلال ةرابع دراومو ،رارمتسالل ةلباقلا ديعلل ةيفتاهلا ةمدخلالو ، Cisco IOS Software ءم انرب نم 12.4(20)T رادصلال رادجو يكيسالكل ةيامل رادج نكي مل ، Cisco IOS Software ءم انرب نم 12.4(20)T رادصلال رورم ةكرح تابلطت باعيتسإ لىل ةقطنملا لىل ةدنتسمل تاسايسلا ةيامل ةيامل رادج تاسايس نيسحت متي مل لىل لابلابو ،لماكلاب VoIP لوكوتورب ربع تانايبلا دراوم يمحت يتلا ةيتاذلا قطنملا نامأل تاسايس دمعت .لماكل لكشب دراوملا ةيامل مت يتلا تاردقلا لىل ةدش هجوملا لىل ةدنتسمل (VoIP) تنرتنلال لوكوتورب ربع توصلال رادصلال ، Cisco IOS Software ءم انربلا يف اهميدقت 12.4(20)T.

[Cisco IOS ةيامل رادج يف توصلال تازيم](#)

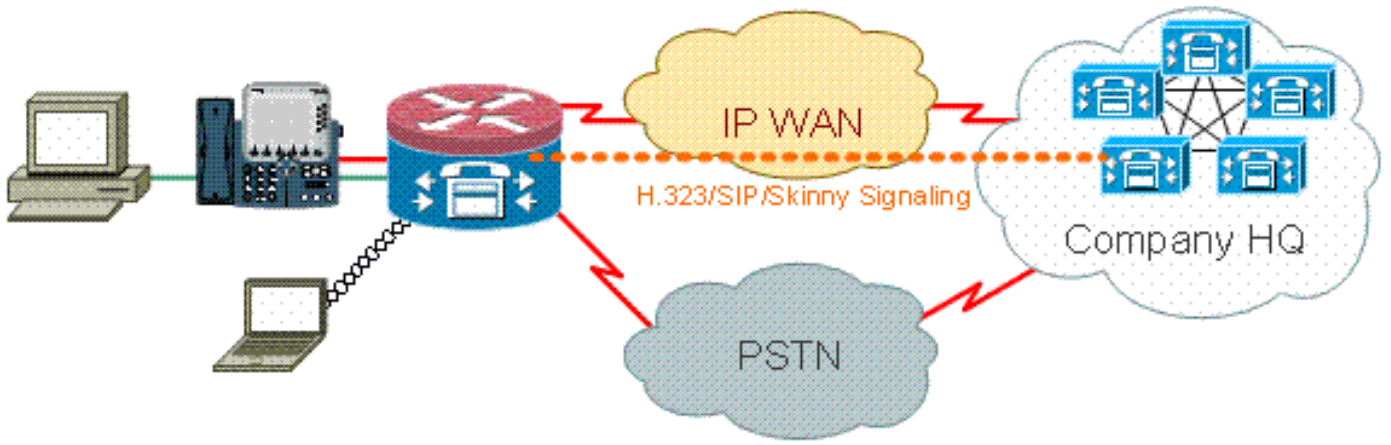
رادج نيكمتل تانيسحتلا نم ديدعل Cisco IOS Software ءم انرب نم 12.4(20)T رادصلال لخدا ةيسيس تازيم ثالث قبطنت .ةيتوصلال تاناكلماو ةكرتشملا ةقطنملا يف ةياملال :ةنمأل توصلال تاقيبطت لىل ةرشابم

- معد شيدهتاهي ف مكحتلالو تاقيبطتلا صحتو تاقيبطتلا ةقبطت ةباب: SIP تانيسحت ةطساوب حضورم وه امك ،(SIP) هيجوتلا تامولعم لوكوتورب نم يناتلل رادصلال SIP رادصلال تاقفدت نم عسوأ ةعونتم ةعومجم لىل فرعتلل SIP تاراشال لاسرا معد عيسوت RFC 3261 مكحت رصانع قيبطتل (AIC) هيف مكحتلالو SIP قيبطت صحت مدقي تاملكملا يوتسم لىل ةددحملا تافاشكتسالو ءعضلا هجوأ ةجلالعمل ليدعتلل بيحتست تاراشال لىل فرعتلا نم نكمتي تحت ةيتاذلا ةقطنملا صحت عسوي قيبطتلا ةئشنملا /ايلحم ةهجوملا SIP رورم ةكرح نع ةجتانلل طئاسولال تاونقو ةيوناتلل
- SCCP معد شيدهت Cisco CallManager Express و ةفيحنلا ةيامل رورملا ةكرح معد (AIC) هيف مكحتلالو SCCP قيبطت صحت مدقي (اقباس موعدملا 9 رادصلال) 16 رادصلال تافاشكتسالو ءعضلا هجوأ ةجلالعمل تايوتسملا ةددعتم مكحت رصانع قيبطتلا فرعتلا لىل ارداق نوكل ةيتاذلا ةقطنملا صحت عسوي قيبطتلا يوتسم لىل ةددحملا /ايلحم ةهجوملا SCCP رورم ةكرح نم ةجتانلل طئاسولال تاونقو ةيوناتلل تاراشال لىل ةئشنملا
- يف اقباس همعد مت) عبالل رادصلال او ثلاثل رادصلال H.323 معد شيدهت H.323 v3/v4 معد مكحتلالو H.323 قيبطت صحت مدقي ةطساوب حضورم وه امك ،(يناتلالو لوال نيلصلا ءعضلا هجوأ ةجلالعمل تايوتسملا ةددعتم مكحت رصانع قيبطتلا (AIC) هيف قيبطتلا يوتسم لىل ةددحملا تافاشكتسالو

هذه اهميدقت يتلا تاردقلا دنتسمل اذه يف ءحضورملا هجوملا نامأ تانويوكت نمضتت ةيبعشتلل طباورلا حاتت .تاسايسلا ةطساوب قبطملا ءارجلال فصول حرش عم ،تانيسحتلا اذا ،دنتسمل اذه ةياهن يف [ةلصلال تاذ تامولعمل](#) مسقي يف ةيدرفلا تازيملا تادنتسمل يتوصلال صحتلا تازيملا ءماكلال لىل صافتلال ءعجارم يف بغيرت تنك

[ستيفال](#)

تاهجوملا لىل ةدنتسمل ةيتوصلال تاردقلا عم Cisco IOS ةيامل رادج قيبطت قبطي نأ بجي ال .اقباس اهركذمت يتلا طاقنلا زيزعت لجا نم ةقطنملا لىل ةدنتسمل ةسايسلا ةيامل رادج ءراشال تاديقيعتل لماكل معدلل ءبولطملا ءردقلا يديلقتلا IOS ةيامل رادج نمضتي .توصلال رورم ةكرح تايكولسو



[تايبل سلا/اي ازملا](#)

Cisco ةومجم يف تاملكملا ةجلام تايلمع مظعم ثودح ةزيم ويراني سلا اذم مدقي لكشب هجوملا ةجلاعي نأ بجي . ةرادإلا يلع لقأ ائبع رفوت يتلاو ، ةيزكرملا CallManager اذم يف ةحضوملا يرخالا تالاجلاب ةنراقم لقألا ةيولحملا ةيتوصللا دراوملا صحف ءبع يجذومن ةجلام ءانثتساب ، هجوملا يلع تاملكملا ةجلام ءبع ةيولغا صرف متي ال شيح ، دننتملا و WAN ءاطقنا كانه اهيف نوكتي يتلا تالاجلا يفو ، Cisco Unity Express نم/سلا رورملا ةكرح ةجلام ذي فنننلا زيح يولحملا Cisco CallManager Express/SRST ءاعدتسا متي و ، CUCM تاملكملا .

Cisco Unity ةوجو يف ، يجذومنلا تاملكملا ةجلام طاشن ءانثأ ، ةلجالا هذه بوي ع ربكأ نم كمي ليلبس يلع ، ميمصتلا روظنم نم اديج دعوي اذم نأ نم مغرلا يلعو . يولحملا هجوملا يلع Cisco Unity Express نم تي شيح نيئيئا هنلا نيمدختسملا يلا ناكم برقأ عقي Cisco Unity Express نإف ، لاثملا نأ نكمي شيح ، ةيفاضالا ةرادإلا ءبعأ ضعب دبك تي هنأ لا ، يتوصللا ديربلاب ظافتحالا Cisco Unity م ادختسا عم هنإف ، كلذ عمو . هتارادإلا Cisco Unity Express نم ريبك ددع كانه نوكتي نع دعبا نوكتي يزكرملا Cisco Unity Express نأ يف ، ةيسكعلا بويعللا لمحل يزكرم Cisco Unity Express لاصتالا ءاطقنا تالاجا ءانثأ هيللا لوصوللا نكمي ال ام برو ، نيديعبللا نيمدختسملا Cisco Unity رشن قي رط نع عزوملا يتوصللا ديربلاب ضرعل ةيفيظوللا ءئاوفلا نإف ، يلاتلابو قئافلا رايختالا رفوت ةديعبللا عقاوملا يلع Cisco Unity Express .

[Cisco و يتوصللا نامألاو قطانملا يلع مئاقلا ةيولحملا رادجو تانايبللا تاسايسلا تانويكت CallManager Express](#)

PRI HWIC و NME-X-23ES عم 3845 يلع هجوملا نيويكت دم تعي

Cisco Unity Express لاصتاو SRST ل ةيتوصللا ةمدخللا نيويكت

```
!
telephony-service
load 7960-7940 P00308000400
max-ephones 24
max-dn 24
ip source-address 192.168.112.1 port 2000
system message CME2
max-conferences 12 gain -6
transfer-system full-consult
create cnf-files version-stamp 7960 Jun 10 2008 15:47:13
!
```

قطانم نم نوكتي يذلاو ، ةقطنملا يلا دننتملا ةسايسلا ةيولحم رادج نيويكت يلع لاثم اذم


```
!  
!  
interface GigabitEthernet0/0  
  ip virtual-reassembly  
  zone-member security eng
```

Entire router configuration:

```
version 12.4  
service timestamps debug datetime msec  
service timestamps log datetime msec  
no service password-encryption  
!  
hostname 3825-srst  
!  
!  
logging message-counter syslog  
logging buffered 51200 warnings  
!  
no aaa new-model  
clock timezone mst -7  
clock summer-time mdt recurring  
!  
dot11 syslog  
ip source-route  
!  
!  
ip cef  
ip cef  
!  
!  
ip domain name cisco.com  
ip name-server 172.16.1.22  
ip vrf acctg  
  rd 0:1  
!  
ip vrf eng  
  rd 0:2  
!  
ip inspect WAAS enable  
!  
no ipv6 cef  
multilink bundle-name authenticated  
!  
!  
voice-card 0  
  no dspfarm  
!  
!  
!  
!  
!  
archive  
  log config  
  hidekeys  
!  
!  
!  
!  
!  
!  
class-map type inspect match-all acl-cmap
```



```
match access-group 171
class-map type inspect match-any most-traffic-cmap
match protocol tcp
match protocol udp
match protocol icmp
match protocol ftp
!
!
policy-map type inspect most-traffic-pmap
class type inspect most-traffic-cmap
inspect
class class-default
drop
policy-map type inspect acl-pass-pmap
class type inspect acl-cmap
pass
!
zone security private
zone security public
zone security vpn
zone security eng
zone security acctg
zone-pair security priv-pub source private destination public
service-policy type inspect most-traffic-pmap
zone-pair security priv-vpn source private destination vpn
service-policy type inspect most-traffic-pmap
zone-pair security acctg-pub source acctg destination public
service-policy type inspect most-traffic-pmap
zone-pair security eng-pub source eng destination public
service-policy type inspect most-traffic-pmap
!
!
!
!
interface Loopback101
ip vrf forwarding acctg
ip address 10.255.1.5 255.255.255.252
ip nat inside
ip virtual-reassembly
zone-member security acctg
!
interface Loopback102
ip vrf forwarding eng
ip address 10.255.1.5 255.255.255.252
ip nat inside
ip virtual-reassembly
zone-member security eng
!
interface GigabitEthernet0/0
no ip address
duplex auto
speed auto
media-type rj45
no keepalive
!
interface GigabitEthernet0/0.1
encapsulation dot1Q 1 native
ip address 172.16.1.103 255.255.255.0
shutdown
!
interface GigabitEthernet0/0.109
encapsulation dot1Q 109
ip address 172.16.109.11 255.255.255.0
ip nat outside
```

```
ip virtual-reassembly
zone-member security public
!
interface GigabitEthernet0/1
no ip address
duplex auto
speed auto
media-type rj45
no keepalive
!
interface GigabitEthernet0/1.129
encapsulation dot1Q 129
ip address 172.17.109.2 255.255.255.0
standby 1 ip 172.17.109.1
standby 1 priority 105
standby 1 preempt
standby 1 track GigabitEthernet0/0.109
!
interface GigabitEthernet0/1.149
encapsulation dot1Q 149
ip address 192.168.109.2 255.255.255.0
ip wccp 61 redirect in
ip wccp 62 redirect out
ip nat inside
ip virtual-reassembly
zone-member security private
!
interface GigabitEthernet0/1.161
encapsulation dot1Q 161
ip vrf forwarding acctg
ip address 10.1.1.1 255.255.255.0
ip nat inside
ip virtual-reassembly
zone-member security acctg
!
interface GigabitEthernet0/1.162
encapsulation dot1Q 162
ip vrf forwarding eng
ip address 10.1.1.1 255.255.255.0
ip nat inside
ip virtual-reassembly
zone-member security eng
!
interface Serial0/3/0
no ip address
encapsulation frame-relay
shutdown
frame-relay lmi-type cisco
!
interface Serial0/3/0.1 point-to-point
ip vrf forwarding acctg
ip address 10.255.1.1 255.255.255.252
ip nat inside
ip virtual-reassembly
zone-member security acctg
snmp trap link-status
no cdp enable
frame-relay interface-dlci 321 IETF
!
interface Serial0/3/0.2 point-to-point
ip vrf forwarding eng
ip address 10.255.1.1 255.255.255.252
ip nat inside
ip virtual-reassembly
```

```
zone-member security eng
snmp trap link-status
no cdp enable
frame-relay interface-dlci 322 IETF
!
interface Integrated-Service-Engine2/0
no ip address
shutdown
no keepalive
!
interface GigabitEthernet3/0
no ip address
shutdown
!
router eigrp 1
network 172.16.109.0 0.0.0.255
network 172.17.109.0 0.0.0.255
no auto-summary
!
router eigrp 104
network 10.1.104.0 0.0.0.255
network 192.168.109.0
network 192.168.209.0
no auto-summary
!
router bgp 1109
bgp log-neighbor-changes
neighbor 172.17.109.4 remote-as 1109
!
address-family ipv4
neighbor 172.17.109.4 activate
no auto-summary
no synchronization
network 172.17.109.0 mask 255.255.255.0
exit-address-family
!
ip forward-protocol nd
ip route vrf acctg 0.0.0.0 0.0.0.0 172.16.109.1 global
ip route vrf acctg 10.1.2.0 255.255.255.0 10.255.1.2
ip route vrf eng 0.0.0.0 0.0.0.0 172.16.109.1 global
ip route vrf eng 10.1.2.0 255.255.255.0 10.255.1.2
!
!
ip http server
no ip http secure-server
ip nat pool acctg-nat-pool 172.16.109.21 172.16.109.22 netmask 255.255.255.0
ip nat pool eng-nat-pool 172.16.109.24 172.16.109.24 netmask 255.255.255.0
ip nat inside source list 109 interface GigabitEthernet0/0.109 overload
ip nat inside source list acctg-nat-list pool acctg-nat-pool vrf acctg overload
ip nat inside source list eng-nat-list pool eng-nat-pool vrf eng overload
ip nat inside source static 172.17.109.12 172.16.109.12 extendable
!
ip access-list extended acctg-nat-list
deny ip 10.0.0.0 0.255.255.255 10.0.0.0 0.255.255.255
permit ip 10.0.0.0 0.255.255.255 any
ip access-list extended eng-nat-list
deny ip 10.0.0.0 0.255.255.255 10.0.0.0 0.255.255.255
permit ip 10.0.0.0 0.255.255.255 any
!
logging 172.16.1.20
access-list 1 permit any
access-list 109 deny ip 192.168.0.0 0.0.255.255 192.168.0.0 0.0.255.255
access-list 109 permit ip 192.168.0.0 0.0.255.255 any
access-list 111 deny ip 192.168.0.0 0.0.255.255 192.168.0.0 0.0.255.255
```

```

access-list 111 permit ip 192.168.0.0 0.0.255.255 any
access-list 141 permit ip 10.0.0.0 0.255.255.255 any
access-list 171 permit ip host 1.1.1.1 host 2.2.2.2
!
!
!
!
!
!
!
control-plane
!
!
!
!
!
!
!
gateway
  timer receive-rtcp 1200
!
!
alias exec sh-sess show policy-map type inspect zone-pair sessions
!
line con 0
  exec-timeout 0 0
line aux 0
line 130
  no activation-character
  no exec
  transport preferred none
  transport input all
  transport output pad telnet rlogin lapb-ta mop udptn v120 ssh
line 194
  no activation-character
  no exec
  transport preferred none
  transport input all
  transport output pad telnet rlogin lapb-ta mop udptn v120 ssh
line vty 0 4
  password cisco
  login
!
exception data-corruption buffer truncate
scheduler allocate 20000 1000
!
webvpn context Default_context
  ssl authenticate verify all
!
  no inservice
!
end

```

[داعال او ب قارم ل او ق رادال](#)

إلى ة دن ت س م ل ا IP ة ف ت ا م د ر ا و م ن م ل ل ك ل ن ي و ك ت ل ا و د ا م ل ا ل ي ت ي ل م ع ب ا ع ي ت س ا م ا ع ل ك ش ب م ت ي ن ي و ك ت ف ر ت ح م ع م ل ض ف ا ل ك ش ب ة ق ط ن م ل ا ل ي ل ا د ن ت س م ل ا ت ا س ا ي س ل ا ة ي ا م ح ر ا د ج و ت ا ه ج و م ل ا IP ة م د خ و ا ة ق ط ن م ل ا ل ي ل ا د ن ت س م ل ا ة س ا ي س ل ا ة ي ا م ح ر ا د ج CiscoSecure Manager م ع د ي ا ل Cisco. ه ج و م ل ا ل ي ل ا ة دن ت س م ل ا ة ي ف ت ا ه ل ا .

ة ر ا د ا ل ا ت ا م و ل ع م ة د ع ا ق م ا د خ ت س ا ب SNMP ة ب ق ا ر م Cisco IOS ن م ي د ي ل ق ل ت ل ا ة ي ا م ح ل ا ر ا د ج م ع د ي

إلى دن تسملا تاسايسلاب صاخلا ةيامحلا راج نكلو Cisco. نم دحوملا ةيامحلا راجل (MIB) اذه لىلعو. دحوملا ةيامحلا راجل (MIB) ةرادلا تامولعم ةدعاق يف نألا يتح موعدم ريغ قطانملا وأ، هجوملل رماوأل رطس ههجاو لىلع تايئاصحلا لالخ نم ةيامحلا راج ةبقارم ةجلاعم بجي، وحنلا Cisco نيوكت فرتحم لثم (GUI) ةيموسرلا مدختسملا ههجاو تاودأ مادختساب

راجل ياساسألا معدلا Cisco Secure Monitoring and Reporting System (CS-MARS) ماظن رفوي نيسحت لىل تدايتلا ليجستلا تاريغت مغر، ةقطنملا لىلع مئاقلا ةسايسلا ةيامح Cisco IOS Software، جم انربلا يف اهذيفنت مت يتلا رورملا ةكرحب لجسلا لئاسر طابترا يف لمالكلا اهمعد متي مل يتلا Cisco IOS رادصلا 12.4(20)T جم انربو 12.4(15)T4/T5 رادصلا CS-MARS.

ةعسلا طي طخت

India TBD. نم يرانلا راجلا تاملكم صحف اءا رابتخا جئاتن

ةحصلا نم ققحتلا

نيوكتلا اذه ةحص نم ققحتلل ءارجا آيلاح دجوي ال

اهحالصاو ءاطخألا فاشكتسا

اهحالصاو نيوكتلا ءاطخأ فاشكتسال اهمادختسا كنكمي تامولعم مسقلا اذه رفوي

هتبقارمو ةيامحلا راج طاشن ضرعل **show debug** رماو Cisco IOS ةقطنم ةيامح راج رفوي راج طاشن ةبقارم **show** رماو مادختسا مسقلا اذه فصي. اھحالصاو هءاطخأ فاشكتساو لىلع لوصحلل ةقطنملا ةيامح راجل **ءاطخألا حيحصت** رماو لىل مي دقتو، ياساسألا ةيامحلا ينفال معدلا عم ةشقانملا تناك اذا وأ، اليصفت رثكأ لكشب اھحالصاو ءاطخألا فاشكتسا ةيليصفت تامولعم بلطتت

اهحالصاو ءاطخألا فاشكتسا رماو

debug رماو مادختسا لبق **حيحصتلا رماو لوح ةمهم تامولعم** لىل عجرا: **ةظحالم**

رماوأل راهظا

هطاشنو نامأل جهن نيوكت ضرعل **show** رماو نم ديدعل Cisco IOS ةيامح راج رفوي

alias رمال قيبطت لالخ نم رصقأ رماوأل ههذ نم ديدعل لادبتسا نكمي

حيحصتلا رماو

ريغ نيوكت هيف مدختست يذلا ثدحل يف ةديفم **ءاطخألا حيحصت** رماو نوكت نأ نكمي تاجت نملل ينقتلا معدلا تامدخ وأ Cisco TAC عم لمعل لىل جاتحتو، موعدم ريغ وأ يحدوم ن ينيبل ليغشتلا ةيلباق لكاشم لىل لجا نم ىرخألا

لىل ةنيعم رورم ةكرح وأ تايئاصح لىل **ءاطخألا حيحصت** رماو قيبطت يدوي نأ نكمي **ةظحالم** مكحت ةدحو ةباجتسا مدع يف ببستتي امم، مكحتلا ةدحو لئاسر نم ادج ريبك ددع لاسرا ليذب لوصو ريفوت نكمملا نم، ءاطخألا حيحصت نيكمت لىل جاتحت يتلا ءلاجل يف. هجوملا لكيل بجي. يفرطال راوخل عبرم بقارت ال يتلا Telnet جم انرب ةذفان لثم، رماوأل رطس ههجاو

ةذفان ءانثأ وأ طقف (ربتخملا ةئيب) طخلل جراخ ةدووملا ءاطخلل احيحصت ةزهجأ نيكم ت لكشب رثوي نأ نكمي اذهف ،ءاطخلل احيحصت نيكم تب تمق اذا كنأل ،اهل ططخملا ةنايصلل هجووملا ءادا ىلع ريبك .

ةلص تاذا تامولعم

- [Cisco Unified CallManager Express لولحلل ءجرم ةكبش ميمصت ليلد](#)
- [Cisco Unified CallManager ل ءيرسلل نامألل تاسرامم لصفأ](#)
- [Cisco Unity Connection عم Cisco Unified CME-AS-SRST جمد](#)
- [Cisco نم ةدووملا تالاصتاللا ريدمل ةءيرسلل ةدايقلل ءجرم](#)
- [Cisco CallManager Express/Cisco Unity Express نيوكت ىلع لاثم](#)
- [Cisco CallManager Express 3.4 SNMP ل ةرادلال تامولعم ةدءاق معد](#)
- [قطانملا ىلع مئاقلا ةءامحلل رادج قيبطتو ميمصت ليلد](#)
- [CME و كمسلل ةليلق ةءلحملل رورملا ةكحل Cisco IOS ةءامح رادج معد](#)
- [Cisco IOS ةءامح رادج](#)
- [Cisco Systems - تادنتس مللاو ينقتلا معدلا](#)

ةمچرتل هذه لوج

ةللأل تاي نقتل نمة ومة م ادخت ساب دن تسمل اذة Cisco ت مچرت
ملاعلاء انء مچ م ف ن م دخت تسمل معد و ت م م دقت ل ة يرش ب ل و
امك ة ق ق د ن و ك ت ن ل ة ل آل ة مچرت ل ض ف أن ة ظ حال م چ ر ة . ة ص ا خ ل م ه ت غ ل ب
Cisco ي ل خ ت . ف ر ت م م مچرت م ا ه م د ق ي ي ت ل ا ة ي ف ا ر ت ح ا ل ا ة مچرت ل ا م ل ا ح ل ا و ه
ل ا ا م ا د ا د و چ ر ل ا ب ي ص و ت و ت ا مچرت ل ا ه ذ ه ة ق د ن ع ا ه ت ي ل و ئ س م Cisco
Systems (ر ف و ت م ط ب ا ر ل ا) ي ل ص أ ل ا ي ز ي ل چ ن ا ل ا دن تسمل ا