

SSL AnyConnect Management VPN نيوكت ىلج FTD

تايوت حمل

[عمدق مل](#)

[ةيساسأل تابلط مل](#)

[تابلط مل](#)

[عمدخت سمل تانوك مل](#)

[ةيساسأل تامول عم](#)

[دو ق](#)

[نيوكت](#)

[تانيوكت](#)

[AnyConnect ةرادال VPN فيرعت فلم عاشنا. 1. ةوطخل](#)

[AnyConnect VPN فيرعت فلم عاشنا. 2. ةوطخل](#)

[AnyConnect VPN فيرعت فلمو AnyConnect Management VPN فيرعت فلم ليمحت. 3. ةوطخل
ىلج FMC](#)

[عمومجم جهن عاشنا. 4. ةوطخل](#)

[ديج AnyConnect نيوكت عاشنا. 5. ةوطخل](#)

[URL ناو نع نئاك عاشنا. 6. ةوطخل](#)

[URL ناو نعل راعت سمل مسال فيرعت. 7. ةوطخل](#)

[قحص ل نم ققحت](#)

[اهجال ص او اطلخال فاشكت سا](#)

عمدق مل

ديدهت دض عافد ىلج Cisco AnyConnect ةرادال قفن نيوكت ةيفي ك دن ت سمل اذه فص ي Cisco. نم FirePOWER (FMC) ةرادال زكرم ةطساوب هترادال متت Cisco Firepower (FTD) نم ةيامحل عاشنال اهم ادختسا متي (SSL) ةنمأل ليصوتلال ذخأم ةقبط لفسأ دوجومل لاثمل ي ف Windows 10 ليمعو FTD نيب (VPN) ةيرهاطلال ةصاخلا ةكبشلا

نم ةينفلا ةدعاسمل زكرم سدنهم، زيكزاف يتريف زيريب لاي ناد لب ق نم ةمهاسمل تمت Cisco.

ةيساسأل تابلط مل

تابلط مل

ةيلاتال عيضاوملاب ةفرعم كي دل نوكت نأب Cisco ي صوت:

- Cisco نم AnyConnect فيرعت فلم ررحم
- FMC لالخ نم SSL AnyConnect نيوكت
- ليمعلا ةداهش ةقداصم

ةمدختسملا تانوكملا

ةيلاللا ةيداملا تانوكملا او جماربلا تارادصلا لىل دن تسملا اذه في ةدراولا تامولعملل دن تست

- Cisco FTD (Build 65) نم 6.7.0 رادصلا
- Cisco FMC، رادصلا (65 ةينب) 6.7.0 رادصلا
- ليغشتلا ماظن لمع يي ذللا زاهجلا لىل Cisco AnyConnect 4.9.01095 تيبتت مت Windows 10

ةصاخ ةيلمع ةئيبي في ةدوجوملا ةزهجالا نم دن تسملا اذه في ةدراولا تامولعملل عاشنلا مت تناك اذا. (يضا رتفا) حوسمم نيوكتب دن تسملا اذه في ةمدختسملا ةزهجالا عيمج تادب رما يال لم تحملا ريثاتلل كمهف نم دكأتف، ليغشتلا ديقتك تش

ةيساسا تامولعمل

حالصلا اذه AnyConnect ةرادا قافنا نيوكت Cisco نم FTD لوكوتورب معددي، 6.7 رادصلا نم [CSCvs78215](#) نيسحتلا بلطحت قباس

ءدب نم ةياهنلا ةطقن ءاهتنا دعب اروف VPN قفن عاشنلا "AnyConnect ةرادا" ةزيم حيتت درجمب، ايودي AnyConnect قيبتت ليغشتب نومدختسملا موقبي نال ةجاح دجوت ال. هلليغشت Management VPN ةزيم فاشتكاب AnyConnect VPN ليكو ةمدخ موقت، مهماظن ليغشت ةصاخلا مداخل ةمئاق في ددحملا فيضملا لاخدا مادختساب AnyConnect لمع ةسلج ديهمتو AnyConnect ةراداب صاخلا VPN فيرعت فلمب

دويقلا

- ةدمتعمل طقف يه لي عملل ةداهش ةقداصم.
- Windows ءالمعل طقف "زاهجال تاداهش نزخم" دامتعا متي.
- (FDM) ريدم ةادام Cisco Firepower لىل دناسي ال [CSCvx90058](#).
- سكونيل ءالمعل لىل ةم وعدم ريغ.

نيوكتلا

تانويكتلا

AnyConnect ةرادا VPN فيرعت فلم عاشنلا 1. ةوطخلا

AnyConnect Management VPN فيرعت فلم عاشنلا AnyConnect فيرعت فلم ررحمحتفا ديهمت دعب VPN قفن عاشنلا ةمدختسملا تادادعلا عيمج لىل ةرادالا فيرعت فلم يوتحي ةياهنلا ةطقن.

لماكلاب لهؤملا لاجملا مسا لىل ريشي يذلا مداوخلا ةمئاق لاخدا ديحمت متي، لاثملا اذه في يساسا لوكوتوربك SSL ديحمت متي و [dperezve.jyoungta-labdomain.cisco.com](#) (FQDN) لوقحلا ةئبعتب مق، ةفاضلا رزلا ددحو مداوخلا ةمئاق لىل لقتنا مداوخ ةمئاق ةفاضلا تارييغتلا ظفحو ةبولطملا

File Help

Server List Entry

Server Load Balancing Servers SCEP Mobile Certificate Pinning

Primary Server

Display Name (required) AnyConnect_Management_Tunnel

FQDN or IP Address User Group

dperezve.jyoungta-labdomain.cisc / AnyConnect_Management_Tunnel

Group URL

dperezve.jyoungta-labdomain.cisco.com/AnyConnect_Management_Tunnel

Connection Information

Primary Protocol SSL

ASA gateway

Auth Method During IKE Negotiation EAP-A

IKE Identity (IOS gateway only)

Backup Servers

Host Address

Add

Move Up

Move Down

Delete

OK Cancel

Help

تاليفضفتالضعب لى VPN ةرادا فيرعت فلم يوتحي نأ بجي ،مداوخال ةمئاق بناح لى
الفةمازلال:

- لى true AutomaticCertSelection نيفيغت بجي .
- لى true AutoReconnect نيفيغت بجي .
- لى ReconnectAfterResume ج يوتكي بجي .
- لى false AutoUpdate نيفيغت بجي .
- لى true BlockUntrustedServers نيفيغت بجي .
- لى MachineStore ج يوتكي بجي .
- لى true CertificateStoreOverride نيفيغت بجي .
- لى false EnableAutomaticServerSelection نيفيغت بجي .
- لى false EnableScripting نيفيغت بجي .
- لى true RetainVPNOnLogoff نيفيغت بجي .

نادادعالا طبضب مقو (1 ءجالا) تاليفضفتال لى لقتنا ، AnyConnect فيرعت فلم ررحم في
فيل امك:

File Help

VPN

- Preferences (Part 1)
- Preferences (Part 2)
- Backup Servers
- Certificate Pinning
- Certificate Matching
- Certificate Enrollment
- Mobile Policy
- Server List

Preferences (Part 1)

Profile: ...nnect -FTD-Lab1.XML Profile\AnyConnect_Management_Tunnel.xml

Use Start Before Logon User Controllable

Show Pre-Connect Message

Certificate Store

Windows **Machine** ▾

macOS **All** ▾

Certificate Store Override

Auto Connect On Start User Controllable

Minimize On Connect User Controllable

Local Lan Access User Controllable

Disable Captive Portal Detection User Controllable

Auto Reconnect User Controllable

Auto Reconnect Behavior

ReconnectAfterResume ▾

Auto Update User Controllable

RSA Secure ID Integration User Controllable


Automatic ▾

Windows Logon Enforcement

SingleLocalLogon ▾

Windows VPN Establishment

AllowRemoteUsers ▾

 Help

ةداهشلا ديدحت ليطعت رايخ ديدحت ءاغلاب مقو (2 ءزجال) تاليفضفتلا ىلإ لقتنا م
يئاقولتلا

VPN

- Preferences (Part 1)
- Preferences (Part 2)**
- Backup Servers
- Certificate Pinning
- Certificate Matching
- Certificate Enrollment
- Mobile Policy
- Server List

Preferences (Part 2)
Profile: ...nnect -FTD-Lab1.XML ProfileAnyConnect_Management_Tunnel.xml

Disable Automatic Certificate Selection User Controllable

Proxy Settings: Native User Controllable

Public Proxv Server Address:

Note: Enter public Proxv Server address and Port here. Example:10.86.125.33:8080

Allow Local Proxy Connections

Enable Optimal Gateway Selection User Controllable

Suspension Time Threshold (hours):

Performance Improvement Threshold (%):

Automatic VPN Policy

Trusted Network Policy: Disconnect

Untrusted Network Policy: Connect

Trusted DNS Domains:

Trusted DNS Servers:

Note: adding all DNS servers in use is recommended with Trusted Network Detection

Trusted Servers @ https://<server>[:<port>]

https://

AnyConnect VPN فيرعت فلم عاشن | 2. ةوطخل

فلم نيوكت مزلي، ةرادال (VPN) ةيره اظلال ةصاخلال ةكبشلال فيرعت فلم لى ةفاضل اب ةلواحم في AnyConnect VPN فيرعت فلم مادختس متي. يداعال AnyConnect VPN فيرعت FTD. نم Management VPN فيرعت فلم ليزنت متي، هذه لمعال ةسلج ءانثا، لىلوال لاصتالا

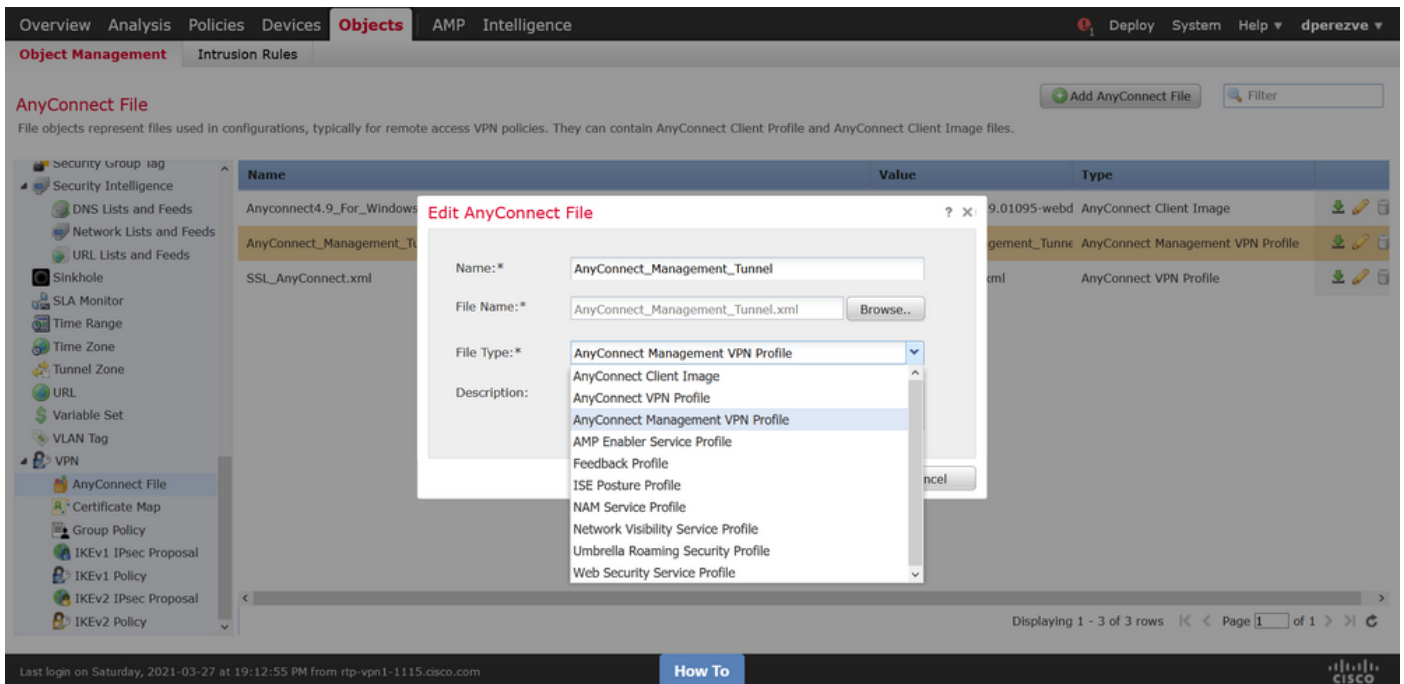
ةالجال هذه في AnyConnect VPN فيرعت فلم عاشن ل AnyConnect فيرعت فلم ررحم مدختس ء. ءارجال سفن عابتا نكمي ثيحب تادادعال سفن لىل ني فللمال الك يوتحي

AnyConnect VPN فيرعت فلم و AnyConnect Management VPN فيرعت فلم لىمحت | 3. ةوطخل لى FMC

فلم تانئالك FMC لىل مهل يمحت يه ةيلتال ةوطخل نوكت، تافي صوتال عاشن لىمحت AnyConnect.

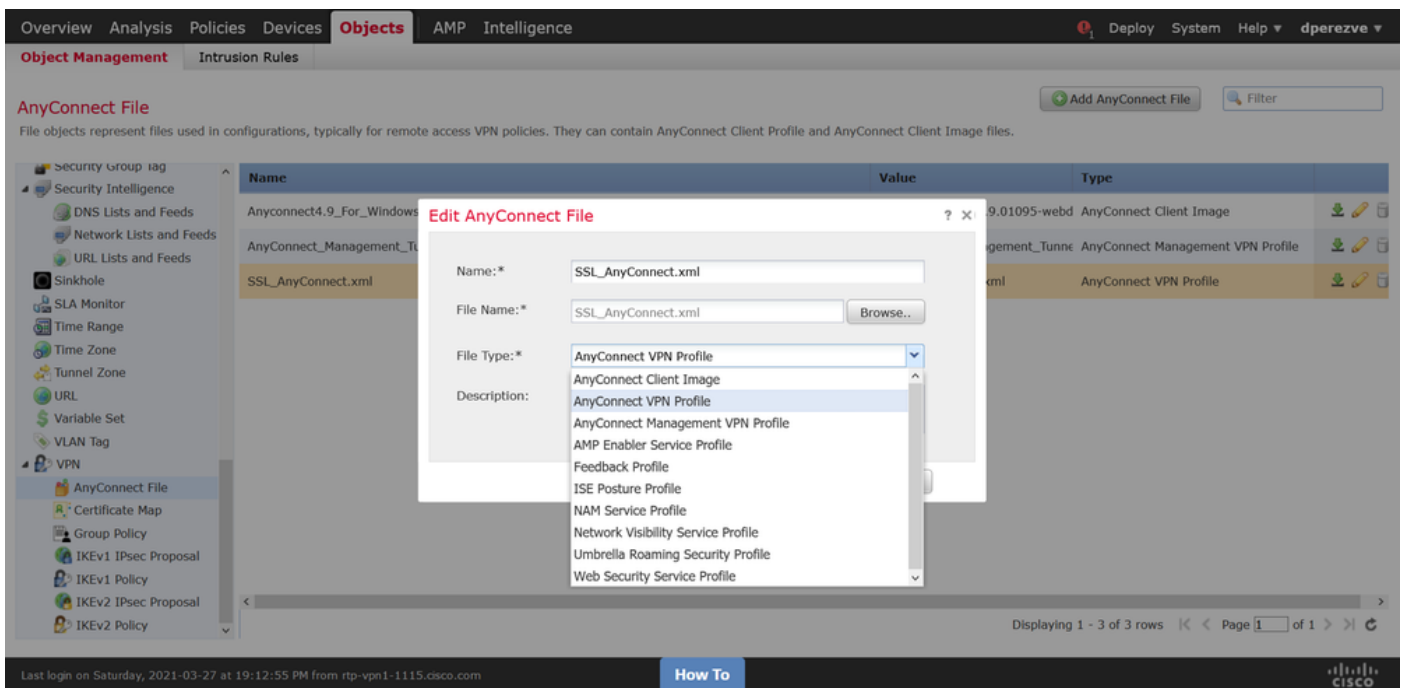
> تانئالك لىل لوقتنا، FMC لىل دىجال AnyConnect Management VPN فيرعت فلم لىمحت ل AnyConnect فلم ةفاضل رزلا دح م، تايوتحمل لودج نم راخي VPN رتخاو نئالك ل ةراد

م فلمال عونك AnyConnect Management VPN فيرعت فلم رتخاو، فلمل لىمسا ريفوتب مق نئالك لظفح



نئاكل اقراد > تانئاكل اىل اىرأ ةرم لقتنا ، AnyConnect VPN فى رعت فلم لىمحت لآ نم ، نآلا
 AnyConnect فلم ةفاضل رزلا ددح م ث ، تاىوتحمل لودج نم VPN رايخ رتخاو

فلمل اعونك AnyConnect VPN فى رعت فلم رتخأ ةرملا هذه نكلو فلملل مسا رى فوتب مق
 دىجل نئاكل اظفحاو



فى رعت فلمك اهل لىل ةمالع عضوو تانئاكل اىل اىرقتا تا فلم ةفاضل اىل بآ
 لىل اوتل اىل لىل AnyConnect VPN فى صوتو و AnyConnect Management VPN

Overview Analysis Policies Devices **Objects** AMP Intelligence Deploy System Help dperezve

Object Management Intrusion Rules Add AnyConnect File

AnyConnect File
File objects represent files used in configurations, typically for remote access VPN policies. They can contain AnyConnect Client Profile and AnyConnect Client Image files.

Name	Value	Type	
Anyconnect4.9_For_Windows	anyconnect-win-4.9.01095-webd	AnyConnect Client Image	
AnyConnect_Management_Tunnel	AnyConnect_Management_Tunne	AnyConnect Management VPN Profile	
SSL_AnyConnect.xml	SSL_AnyConnect.xml	AnyConnect VPN Profile	

Displaying 1 - 3 of 3 rows Page 1 of 1

Last login on Saturday, 2021-03-27 at 19:12:55 PM from rtp-vpn1-1115.cisco.com How To

4. عوطخل | ةومجم جهن عاشن

لودج نم VPN رايخ رتخاو نئاكلا ةراد | > تانئاك ىل | لقتنا دي دج ةومجم جهن عاشن | ةومجم جهن ةفاض | رزلا ىلع دحو ةومجم جهن دح م ، تاىوتحم ل

حت فاو ، AnyConnect عمجت دحو ، مسا نبيعت ب مق ، ةومجم جهن ةفاض | ةذفان حت ف درجم ب فيرت فلم لثم ي ذل نئاكلا دحو فيرت ل فلم ىل | لقتنا AnyConnect بيوت ةمالع لىم ل فيرت فلم ةلدسنم ل ةمئاقل ي في دعال AnyConnect VPN

Overview Analysis Policies Devices **Objects** AMP Intelligence Deploy System Help dperezve

Object Management Intrusion Rules Add Group Policy

Group Policy
A Group Policy is a set of attribute and value pairs, profile.

Edit Group Policy

Name:*
Description:

General **AnyConnect** Advanced

Profile Management Profile
Client Modules
SSL Settings
Connection Settings

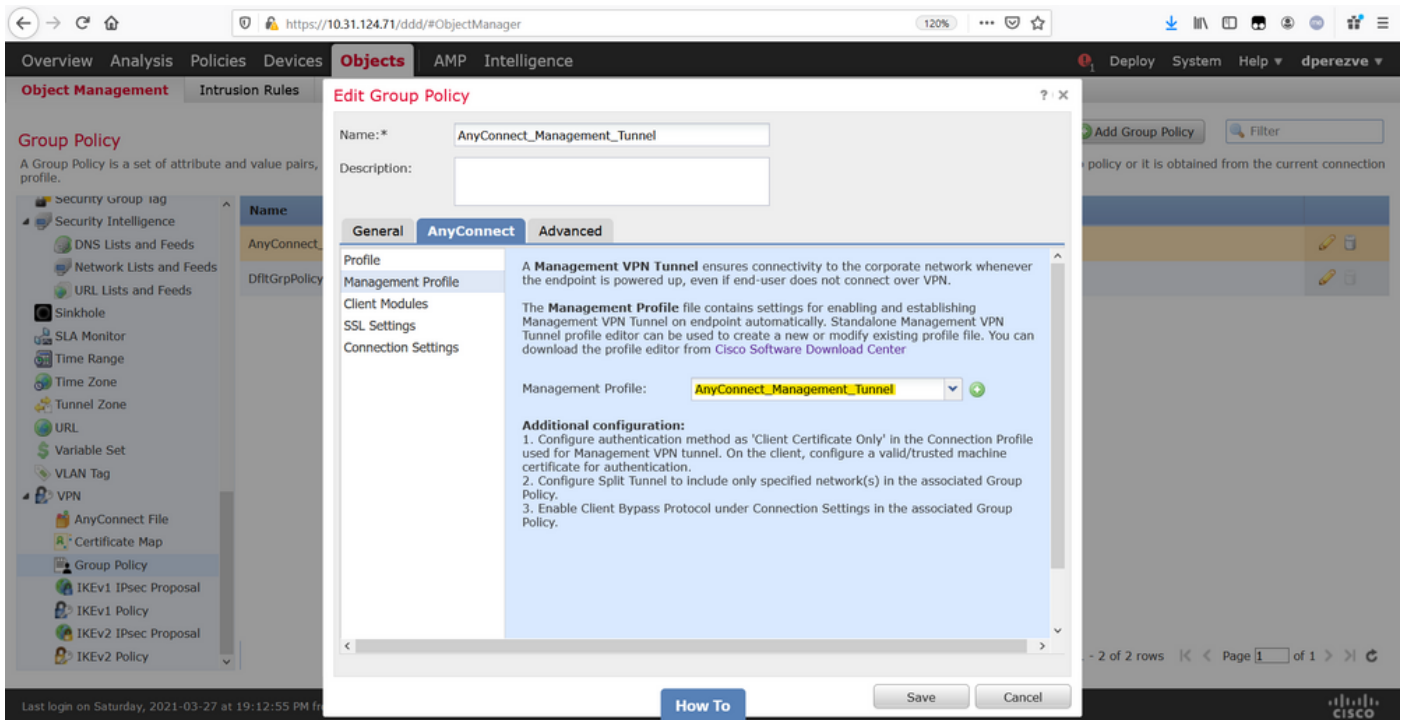
Client Profile:

Standalone profile editor can be used to create a new or modify existing AnyConnect profile. You can download the profile editor from [Cisco Software Download Center](#).

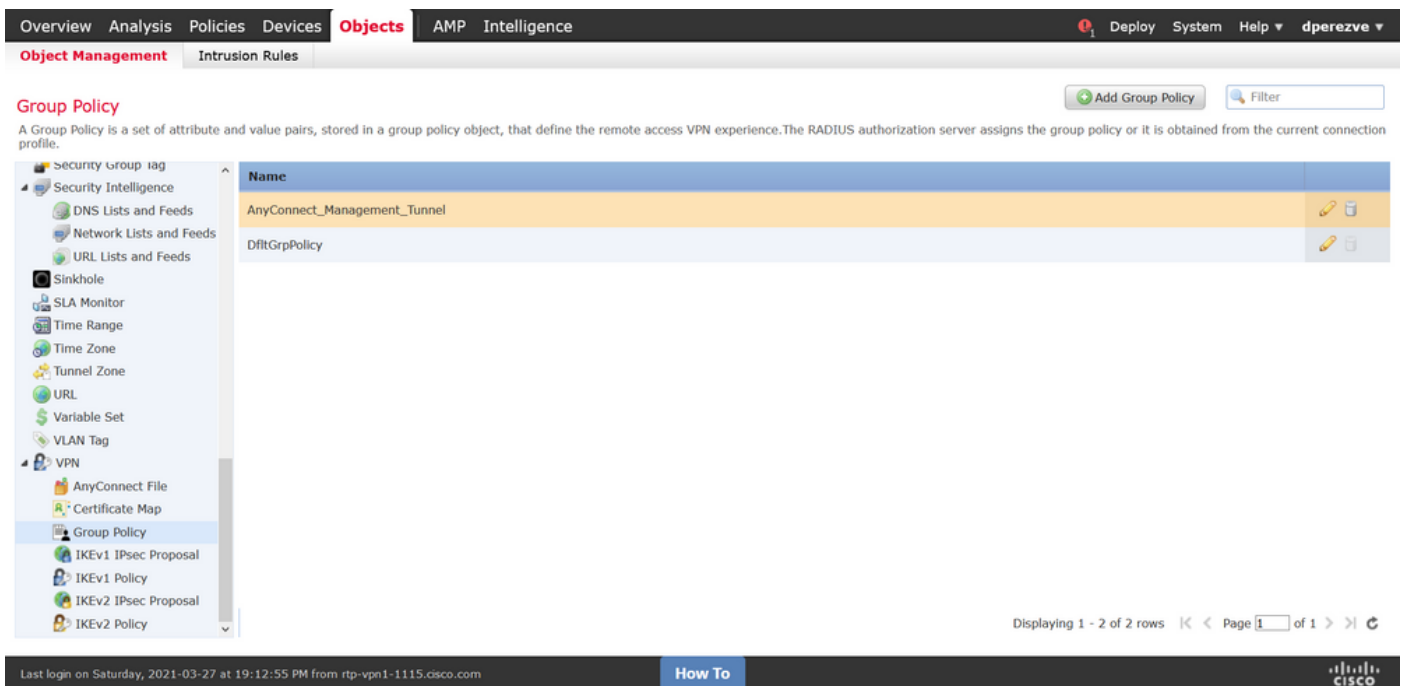
- 2 of 2 rows Page 1 of 1 Save Cancel

Last login on Saturday, 2021-03-27 at 19:12:55 PM How To

فيرت فلم ىلع يوتحي ذل نئاكلا دحو ةراد | فيرت فلم بيوت ةمالع ىل | لقتنا م ةراد | فيرت فلم ةلدسنم ل ةمئاقل ي ةراد | اب صاخ ل VPN



دوچومال ةومچم ل جهن لىل ديچ نئاك ةفاضل تاريي غتلا ظفح مق



ديچ AnyConnect نيوكت عاشن | 5 ةوطخلال

لقنتنا AnyConnect نيوكتل ةفلتخم تاوطخ 4 نم FMC يي SSL AnyConnect نيوكت نوكتي جهن جلاعم حتف لىل اذه ي دؤي نا بجي ةفاضل رزلا ددحو دعب نع لوصولو > VPN > ةزهجال لىل دعب نع لوصولل VPN.

في رعت فلمل مسا في رعتب مقو، دوچومال FTD زاه دح جهنل نييعت بيوبتلا ةمالع يي SSL رايختالا ةناخ ددحو لاصلتالا.

Overview Analysis Policies **Devices** Objects AMP Intelligence Deploy System Help dperezve

Dashboards Reporting Summary

Remote Access VPN Policy Wizard

1 Policy Assignment 2 Connection Profile 3 AnyConnect 4 Access & Certificate 5 Summary

Targeted Devices and Protocols

This wizard will guide you through the required minimal steps to configure the Remote Access VPN policy with a new user-defined connection profile.

Name:* AnyConnect_Management_Tunnel

Description:

VPN Protocols: SSL IPsec-IKEv2

Targeted Devices:

Available Devices: Search, ftdv-dperezve, ftdv-fejimene

Selected Devices: ftdv-dperezve

Before You Start

Before you start, ensure the following configuration elements to be in place to complete Remote Access VPN Policy.

Authentication Server
Configure [Realm](#) or [RADIUS Server Group](#) or [SSO](#) to authenticate VPN clients.

AnyConnect Client Package
Make sure you have AnyConnect package for VPN Client downloaded or you have the relevant Cisco credentials to download it during the wizard.

Device Interface
Interfaces should be already configured on targeted [devices](#) so that they can be used as a security zone or interface group to enable VPN access.

Back Next Cancel

Last login on Thursday, 2021-03-25 at 17:01:05 PM from rtp-vpn6-107.cisco.com [How To](#)

ةقداصملا يه هذه .ةقداصم ةقيرطك طقف ليمعلا ةداهش دح لئاصوتلا فيصوت في ةزيملل ةمومدملا ةديحول

Overview Analysis Policies **Devices** Objects AMP Intelligence Deploy System Help dperezve

Device Management NAT **VPN Remote Access** QoS Platform Settings FlexConfig Certificates

Remote Access VPN Policy Wizard

1 Policy Assignment 2 Connection Profile 3 AnyConnect 4 Access & Certificate 5 Summary

Connection Profile:

Connection Profiles specify the tunnel group policies for a VPN connection. These policies pertain to creating the tunnel itself, how AAA is accomplished and how addresses are assigned. They also include user attributes, which are defined in group policies.

Connection Profile Name:* AnyConnect_Management_Profile
This name is configured as a connection alias, it can be used to connect to the VPN gateway

Authentication, Authorization & Accounting (AAA):

Specify the method of authentication (AAA, certificates or both), and the AAA servers that will be used for VPN connections.

Authentication Method: Client Certificate Only

Username From Certificate: AAA Only (Distinguished Name) as username

Primary Field: SAML

Secondary Field: Client Certificate Only

Authorization Server: (Realm or RADIUS)

Accounting Server: (RADIUS)

Client Address Assignment:

Client IP address can be assigned from AAA server, DHCP server and IP address pools. When multiple options are selected, IP address assignment is tried in the order of AAA server, DHCP server and IP address pool.

Use AAA Server (Realm or RADIUS only)

Use DHCP Servers

Back Next Cancel

Last login on Saturday, 2021-03-27 at 19:12:55 PM from rtp-vpn1-1115.cisco.com [How To](#)

جهن ةلدسنملا ةمئاقلا في 3 ةوطخلال في هؤاشنإ مت يذلا "ةعومجملا جهن" نئاك دح مثةعومجملا

Overview Analysis Policies **Devices** Objects AMP Intelligence Deploy System Help dperezve

Device Management NAT **VPN Remote Access** QoS Platform Settings FlexConfig Certificates

Remote Access VPN Policy Wizard

1 Policy Assignment 2 Connection Profile 3 **AnyConnect** 4 Access & Certificate 5 Summary

Authorization Server: (Realm or RADIUS)
Accounting Server: (RADIUS)

Client Address Assignment:
Client IP address can be assigned from AAA server, DHCP server and IP address pools. When multiple options are selected, IP address assignment is tried in the order of AAA server, DHCP server and IP address pool.

Use AAA Server (Realm or RADIUS only)
 Use DHCP Servers
 Use IP Address Pools

IPv4 Address Pools: AnyConnect-Pool
IPv6 Address Pools:

Group Policy:
A group policy is a collection of user-oriented session attributes which are assigned to client when a VPN connection is established. Select or create a Group Policy object.

Group Policy:*
AnyConnect_Management_Tunnel
AnyConnect_Management_Tunnel
DfltGrpPolicy

Back Next Cancel

Last login on Saturday, 2021-03-27 at 19:12:55 PM from rtp-vpn1-1115.cisco.com **How To** CISCO

(OS) لاي غشتلا ماظنل اقبط AnyConnect فلم نئاك دح، AnyConnect بي وبتلا عمال عىل ع
ةياهنلا ةطقن عىل دوجوملا.

Overview Analysis Policies **Devices** Objects AMP Intelligence Deploy System Help dperezve

Device Management NAT **VPN Remote Access** QoS Platform Settings FlexConfig Certificates

Remote Access VPN Policy Wizard

1 Policy Assignment 2 Connection Profile 3 **AnyConnect** 4 Access & Certificate 5 Summary

AAA

AnyConnect Client Image
The VPN gateway can automatically download the latest AnyConnect package to the client device when the VPN connection is initiated. Minimize connection setup time by choosing the appropriate OS for the selected package.

Download AnyConnect Client packages from [Cisco Software Download Center](#).

Show Re-order buttons

AnyConnect File Object Name	AnyConnect Client Package Name	Operating System
<input checked="" type="checkbox"/> Anyconnect4.9_For_Windows	anyconnect-win-4.9.01095-webdeploy-k9.pkg	Windows

Back Next Cancel

Last login on Saturday, 2021-03-27 at 19:12:55 PM from rtp-vpn1-1115.cisco.com **How To** CISCO

اهتي وه نم ققحتلل FTD لبق نم اهم ادختس ا بجي يتلا ةداهشلا دح Access & Certificate في
ل Windows عىل عىل.

دنع AnyConnect قىببطت عم لعافتلا مدع ني مدختسملا عىل عىل بجي هنأل ارظن: **ةظحالم**
ال ا بجي ول مكالاب اهب قووم ةداهشلا نوكت نأ مزلي، Management VPN ةزي م ادختس ا
ري دخت ةلاس رى ا عبطت.

عئاشلا مسالا لقق قباطي نأ بجي، ةداهشلا ةحص نم ققحتلا اطاخأ عنمل: **ةظحالم**
XML تافى صوتل مداخل ةمئاق في دحمل FQDN ةداهشلا عوضوم مسالا في جردملا
(2 ةوطخلالو 1 ةوطخلال).

Overview Analysis Policies **Devices** Objects AMP Intelligence Deploy System Help dperezve

Device Management NAT **VPN Remote Access** QoS Platform Settings FlexConfig Certificates

Remote Access VPN Policy Wizard

1 Policy Assignment 2 Connection Profile 3 AnyConnect 4 Access & Certificate 5 Summary

Interface group/Security Zone: * Enable DTLS on member interfaces

Device Certificates
 Device certificate (also called Identity certificate) identifies the VPN gateway to the remote access clients. Select a certificate which is used to authenticate the VPN gateway.
 Certificate Enrollment: * Enroll the selected certificate object on the target devices

Access Control for VPN Traffic
 All decrypted traffic in the VPN tunnel is subjected to the Access Control Policy by default. Select this option to bypass decrypted traffic from the Access Control Policy.
 Bypass Access Control policy for decrypted traffic (sysopt permit-vpn)
This option bypasses the Access Control Policy inspection, but VPN filter ACL and authorization ACL downloaded from AAA server are still applied to VPN traffic.

Back Next Cancel

Last login on Saturday, 2021-03-27 at 19:12:55 PM from rtp-vpn1-1115.cisco.com **How To**

ديجىل AnyConnect نيوكت ةفاضل صخلم بيوبتلا ةمالع يف ءاهن رزلا دح، اريخأ

Overview Analysis Policies **Devices** Objects AMP Intelligence Deploy System Help dperezve

Device Management NAT **VPN Remote Access** QoS Platform Settings FlexConfig Certificates

Remote Access VPN Policy Wizard

1 Policy Assignment 2 Connection Profile 3 AnyConnect 4 Access & Certificate 5 Summary

Connection Profile:	AnyConnect_Management_Profile
Connection Alias:	AnyConnect_Management_Profile
AAA:	
Authentication Method:	Client Certificate Only
Username From Certificate:	CN (Common Name) & OU (Organisational Unit)
Authorization Server:	-
Accounting Server:	-
Address Assignment:	
Address from AAA:	-
DHCP Servers:	-
Address Pools (IPv4):	AnyConnect-Pool
Address Pools (IPv6):	-
Group Policy:	AnyConnect_Management_Tunnel
AnyConnect Images:	Anyconnect4.9_For_Windows
Interface Objects:	outside
Device Certificates:	SSL_AnyConnect

An **Access Control** rule must be defined to allow VPN traffic on all targeted devices.

NAT Exemption
If NAT is enabled on the targeted devices, you must define a **NAT Policy** to exempt VPN traffic.

DNS Configuration
To resolve hostname specified in AAA Servers or CA Servers, configure DNS using **FlexConfig Policy** on the targeted devices.

Port Configuration
SSL will be enabled on port 443. Please ensure that these ports are not used in **NAT Policy** or other services before deploying the configuration.

Network Interface Configuration
Make sure to add interface from targeted devices to SecurityZone object 'outside'

Back Finish Cancel

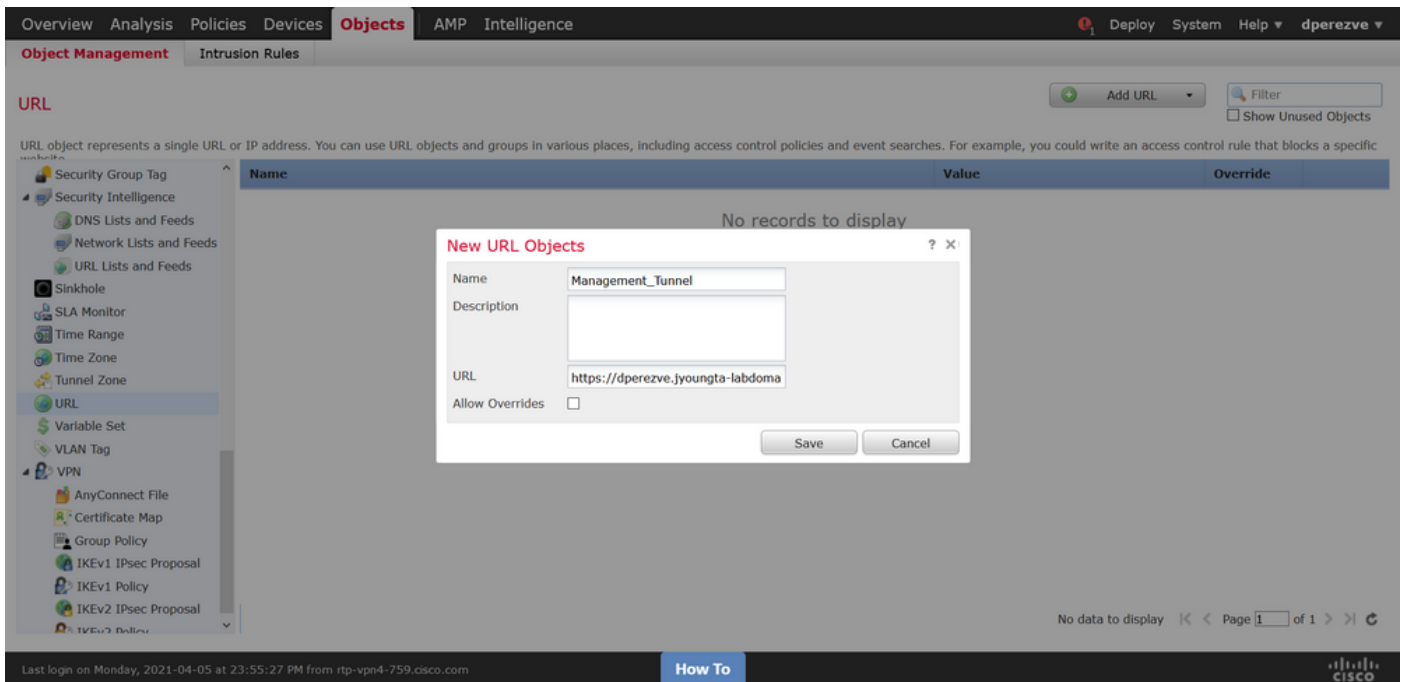
Last login on Saturday, 2021-03-27 at 19:12:55 PM from rtp-vpn1-1115.cisco.com **How To**

URL ناوع نئاك ءاشن | 6 ةوطخل

نئاك ةفاضل دح م. تايوتحمل لودج نم URL ناوع دحو نئاكلا ةراد | > تانئاك لىل لقتنا URL ناوع ةفاضل ةلدسنملا ةمئاقلا يف

اهس فن نيمدختسمل ةومجم/FQDN مادختساب URL ناوع دحو نئاكلا لىل مساري فوتب مق نأ بجي، لثمل اذه يف (2 ةوطخل) ةرادالاب صاخلا VPN فيرعت فلم مداخ ةمئاق يف ةدحمل اهس فن نيمدختسمل ةومجم/FQDN مادختساب URL ناوع دحو نئاكلا لىل مساري فوتب مق نأ بجي، لثمل اذه يف (2 ةوطخل) ةرادالاب صاخلا VPN فيرعت فلم مداخ ةمئاق يف ةدحمل

URL ناوع نئاك dperezve.jyoungta-labdomain.cisco.com/AnyConnect_Management_Tunnel وه

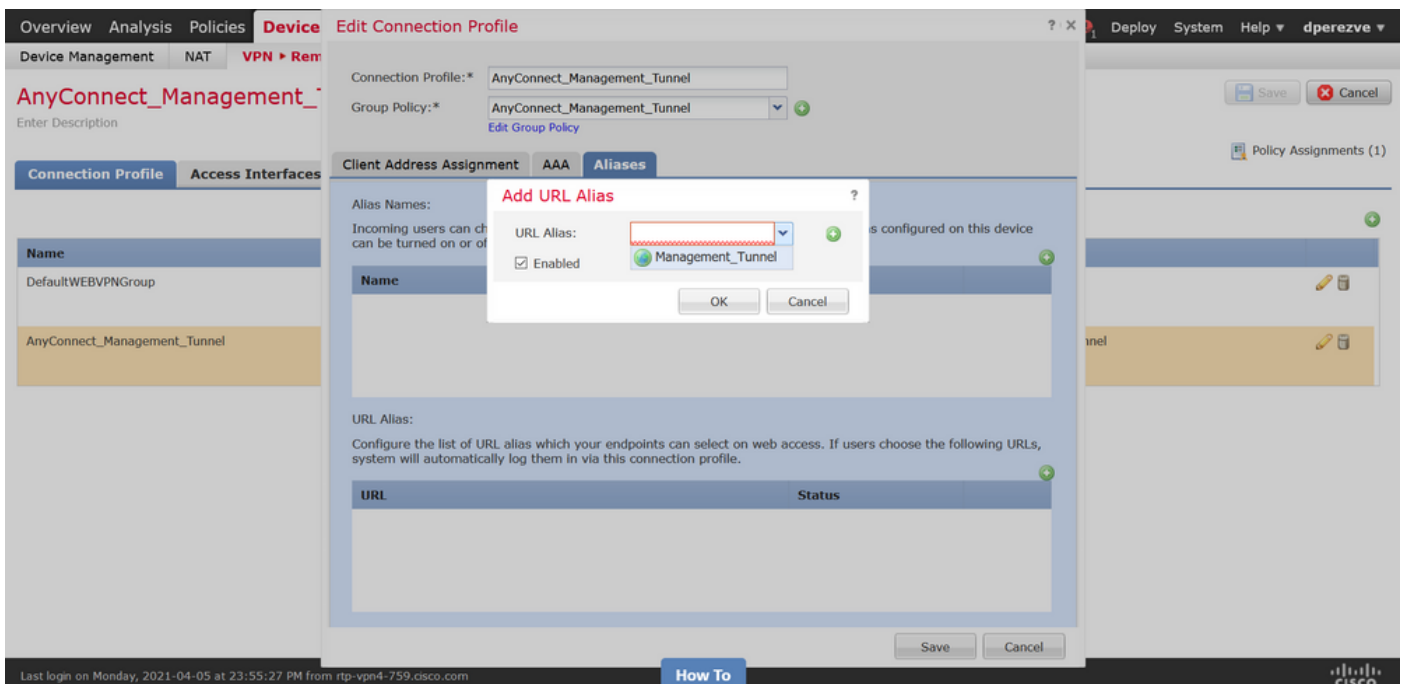


تانيك الة مئاق ىل ا نئالك الة فاضال تاريخي غتال ظفح مق

URL ناونعل راعتسم الة مسالا فيرعت 7. ةوطخلال

> VPN > ةزهجالا ىل لقتنا ، AnyConnect نيوكت في URL ناونعل راعتسم الة مسالا نيكم متل اهريرحتل صاصرلا ملقلا ةنوقي اىل ع طغضاو دعب نع لوصولا

عامسالا ىل لقتناو ، دوجوم الة نيوكتال دح ، لاصتال فيرعت فلم بيوبتال ةمالع ىل ع مئاق مسالا ةلدسنم الة مئاقلا في URL ناونع نئالك دح و ةفاضل رز ىل ع رقتنا مئاق ، ةراعتسم الة نيكم متل رايختال ةناخ ديحت نم دكات . URL ناونعل راعتسم الة



FTD. في تانيوكتال رشنو تاريخي غتال ظفح

ةحصلال نم ققحتال

AnyConnect فيرعت فلمب AnyConnect نم لوأ يودي لاصتا دوجو مزلي، رشنللا اهتبا دعب هنيخت متي و FTD نم Management VPN فيرعت فلم ليذنت متي، لاصتالا اذه انثا. VPN. هذه نم C:\ProgramData\Cisco\Cisco AnyConnect Secure Mobility Client\Profile\MgmtTun. في أ نودب Management VPN فيرعت فلم لالخ نم ةيلاتلا تالاصتالا ادب بجي، ةطقنلا مدختسمل نم لعافت.

اهحالصإو ااطخالأ فاشكتسا

ةداهشلا ةحص نم ققحتلا ااطخال:

- FTD ىلع (CA) قدصملا عجرملا رذجللا ةداهشلا تيبتت نم دكأت.
- "Windows ةزهجأ نزخم" ىلع قدصملا عجرملا سفن نم ةعقوم ةيوه ةداهش تيبتت نم دكأت.
- مداوخللا ةمئاق في ددحمللا FQDN لقح سفن وهو ةداهشلا في CN لقح نيحضت نم دكأت ناونعل راعتسمللا مسالا في FQDN فرعمو ةرادإلاب صاخلا VPN فيرعت فلمب ةصاخلا URL.

ةرادإلا قفن ادب متي مل:

- في هنيختو ةرادإلاب صاخلا VPN فيرعت فلم ليذنت نم دكأت
C:\ProgramData\Cisco\Cisco AnyConnect Secure Mobility Client\Profile\MgmtTun.
- VpnMgmtTunProfile.xml وه VPN ةرادإ فيرعت فلم مسالا نم دكأت.
ثحب ريثك ل cisco TAC لصتاو ةمزح DART عمج ةلكشم ةيلووصوم ل.

ةمچرتل هذه ل و ح

ةلأل تاي نقتل ن م ة و مچ م ادخت ساب دن تسم ل ا اذ ه Cisco ت مچرت
م ل ا ل ا ا ن ا ع مچ م ف ن م دخت س م ل م عد و ت م م م دقت ل ة م ش ب ل و
م ك ة ق ي ق د ن و ك ت ن ل ة ل ا ة مچرت ل ض ف ا ن ا ة ظ ح ا ل م م چ ر ي . ة ص ا خ ل م ه ت غ ل ب
Cisco ي ل خ ت . ف ر ت م م مچرت م ا ه م د ق ي ي ت ل ا ة ف ا ر ت ح ا ل ا ة مچرت ل ا م ل ا ح ل ا و ه
ل ا ا م ا د ا د ع و چ ر ل ا ب ي ص و ت و ت ا مچرت ل ا ه ذ ه ة ق د ن ع ا ه ت ي ل و ئ س م
Systems (ر ف و ت م ط ب ا ر ل ا) ي ل ص ا ل ا ي ز ي ل چ ن ا ل ا دن ت س م ل ا