

ECU ىلع ONS 15454 M6 UDC ذفانم نيوكت

تايوت حمل

[قم دق م ل ا](#)

[ةيساس أ ل ا تابل ط م ل ا](#)

[تابل ط م ل ا](#)

[مدخت س م ل ا نو ك م ل ا](#)

[ةيساس أ تامول عم](#)

[\(DWDM\) فيثك ل ا ةجوم ل ا لوط م اس ق ن ا عي م ح ت دادع ا](#)

[ق ي ب ط ت ل ا](#)

[ل ل ا م 1](#)

[ل ل ا م 2](#)

[ل ل ا م 3](#)

[دي د ح ت](#)

[ن ي و ك ت ل ا](#)

[ة ح ص ل ا ن م ق ق ح ت ل ا](#)

[ا ه ج ا ل ص ا و ا ط خ أ ل ا ف ا ش ك ت س ا](#)

[ة ل ص ت ا ذ ت ا م و ل ع م](#)

ة م د ق م ل ا

ة د ح و ى ل ع ر ف و ت ت ي ت ل ا و ، (UDC) م د خ ت س م ل ا ت ا ن ا ي ب ة ا ن ق ذ ف ا ن م م ا د خ ت س ا د ن ت س م ل ا ا ذ ه ف ص ي
Cisco ONS 15454 M6 ن م (ECU) ي ج ر ا خ ل ل ا ص ت ل ا

ةيساس أ ل ا تابل ط م ل ا

تابل ط م ل ا

ة ي ل ل ا ت ل ا ع ي ض ا و م ل ا ب ة ف ر ع م ك ي د ل ن و ك ت ن ا ب Cisco ي ص و ت

- ة ز ه أ ل ا و م ي ه ا ف م ل ا و (MSTP) ت ا م د خ ل ا د د ع ت م ل ق ن ل ل ي س ا س أ ل ا م ا ظ ن ل ا ة م ظ ن ا
- Cisco ن م (CTC) ل ق ن ل ل ي ف م ك ح ت ل ا ة د ح و

م د خ ت س م ل ا نو ك م ل ا

ة ي ل ل ا ت ل ا ج م ا ر ب ل ا و ة ي د ا م ل ا ت ا ن و ك م ل ا ت ا ر ا د ص ا ى ل ا د ن ت س م ل ا ا ذ ه ي ف ة د ر ا و ل ا ت ا م و ل ع م ل ا د ن ت س ت

- ONS 15454 M6، ONS 15454 M6 ECU، و ONS 15454 M TNC
- ة ي ئ و و ل ل ا ة ق ا ط ب ل ل ا ل ص ف ت / ع م ح ت ي ت ل ا (OSC) ة ي ئ و و ل ل ا ة ب ق ا ر م ل ا ة ا ن ق
- ب ا ه ر ا ل ا ة ح ف ا ك م ة ن ج ل


ة ص ا خ ة ي ل م ع م ة ي ب ي ف ة د و ج و م ل ا ة ز ه أ ل ا ن م د ن ت س م ل ا ا ذ ه ي ف ة د ر ا و ل ا ت ا م و ل ع م ل ا ا ش ن ا م ت

تتأكد إذا (يضايرتفا) حوسمم نيوكتب دننسملا اذف فم دختسُملا ةزهألا عيمج تأدب رما يأل لمحتحملا ريثأتلل كمهف نم دكأتف ،ةرشابم كتكبش

ةيساسأ تامولعم

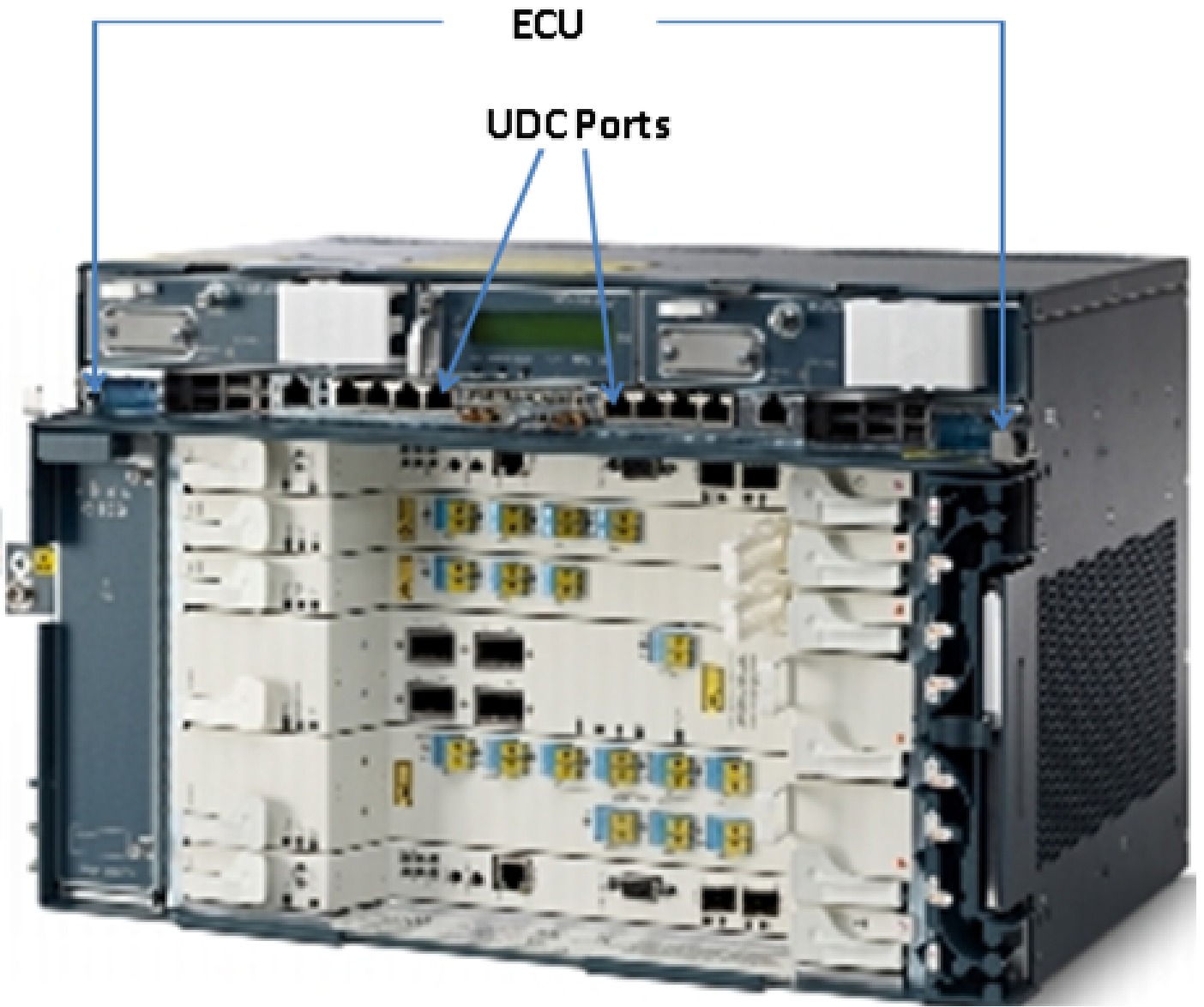
ةدحولل موقت ONS 15454 M6 فرقوف ةعوضوم لادبستسالل ةلباق ةدحونع ةرابع ECU اهنأ امك .هترادإو ةيچراخلل فوفرلا تادحونوزخم فاشتكاب ةيپوروالا ةلمعلا ةدحول ةيظمنلا .ينمزلل نامزتلل اوففرألا ةددعتم ةرادإلا تالاصتا عم لماعتت

ةدحولل مقرر) ECU يهو ONS 15454 M6 فرل ةحاتملا ECU تادحونم عاونأ ةثالث كانه (PN: 15454-M6-ECU=)، ECU2 (PN: 15454-M6-ECU2=)، و ECU-60V (PN: 15454-M6-ECU-60=).

 يلع لوصحلل [Cisco ONS 15454 ةزهأ تيپتت ليلد](#) نم 5.7 مسقلا ريشي :ةظحالم ةيظمنلا ةدحول هذه لوح ةيفاضل تامولعم

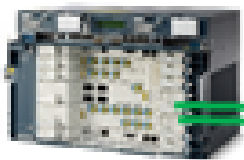
هنيوكتو ذفنم لك ةرادإ متت .ةيظمن ةدحول ecu لىل ع رفوتي ءانيم UDC نانثا كانه بنال لىل ع ذفنملا طبترى .(TNC) لقنلا ةدقع يف مكحتلا ةدحول ةفلتخم تاقاطب ةطساوب slot-8 يف TNC ب طبترم نميال بنال لىل ع رخأ ذفنم . slot-1 يف TNC ب رسيال

انه حضوم وه امك ذفانملا عوضوم نوكتي



(DWDM) فيثكلا ةجوملا لوط ماسقنا عي مجت دادعإ

اضعب لامهضعبب نيئلصتم M6 يتدقع يلع الاثم ليخت، UDC ذفانم قيبطت مهفل ب و أ وه نيئلدقلا نيئاهاه ماسانا ضرترفنل. ةفاسم يلع نيئلدجومو



Node-A



Node-B

امهضعبب عم نائلصتم امهوه، ةجذومن DWDM دقع امه ةروصلال في نائلحضوملا نائلدقلا نائلهاه ةمظنألل زكرم دقلا هذه مدختست، اهائرادلو. ةيئوضلال فايألل نم نيئلطيرش مائلدختساب ةحوتفملا (OSC).

طرق اهم ادخستس ا متي يتي الة في اضا الة تي ابا الة تادحو ل قنل مدخستس ة في ةوض ةانق يه OSC 1510 ةجوم الة لوط دن ة لصف نم ة في ةوض ةراش ا OSC نو كي ام ام ئاد. DWDM ت اكبش ةراد الة يتي الة ير خال ا تاونق الة عم اجم د متي ، ة في ةوض الة فاي ل الة رب ع اهل اسرا متي ن ا لبق . رت م و ن ان رصنع جم د متي ، ةروصل الة في . دي ع ب الة فرط الة في اهل صف متي م ث ، ة في لع ف رورم ة ك رح لمحت B ة دق الة في اهل صف متي و A ة دق الة في (OSC) ة حوت فم الة ة مظن الة ني ب ل د اب ت م الة لاصت الة س ك الة او س ك الة او .

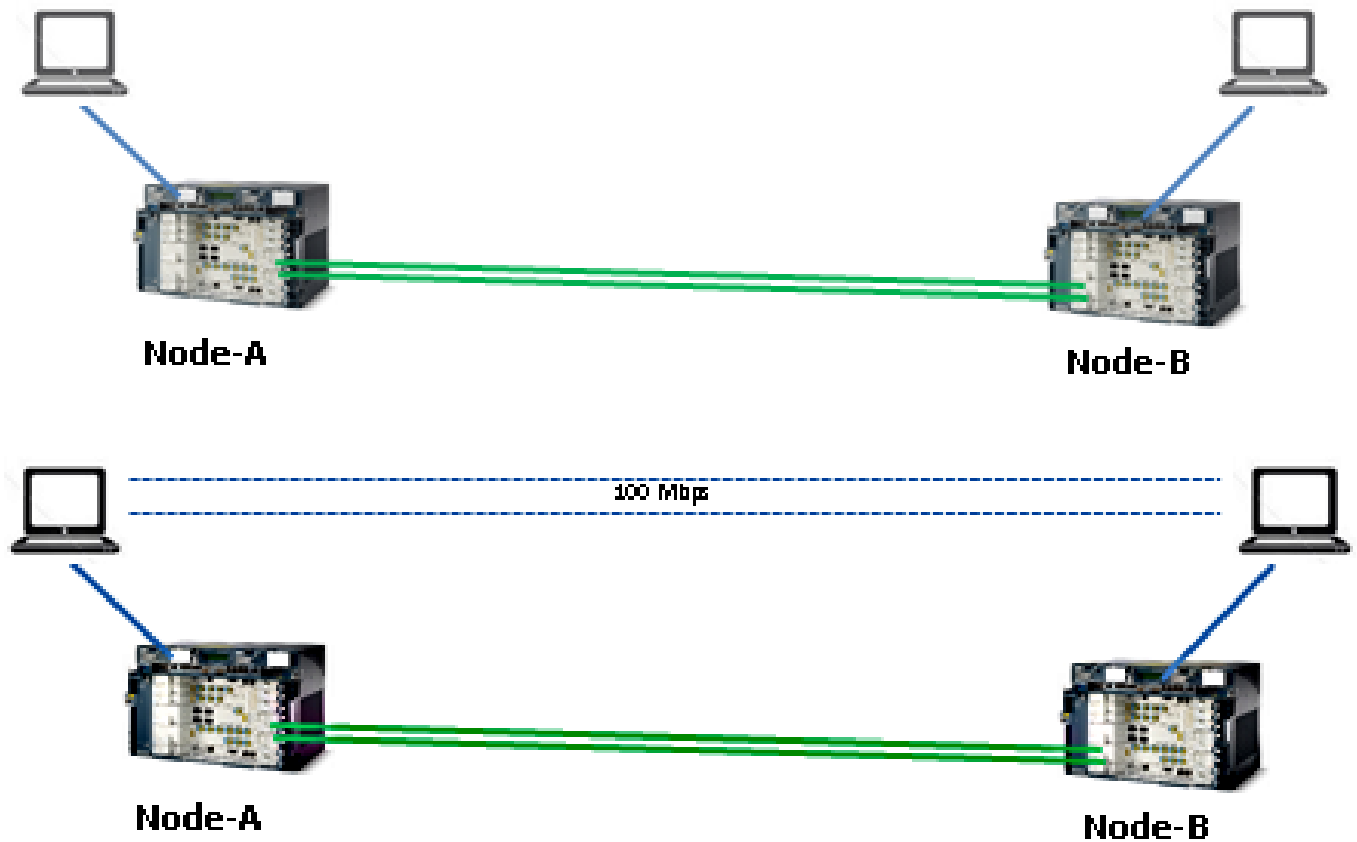
دادع الة عون الة ادان تس ا OC-3 و STM-1 نم يه OSC اهم ادخستس ي يتي الة في اضا الة تي ابا الة تادحو OSC لبق نم ةاشن الة ة دا ع ا مسق تاقف نم ة صاخ الة D3 الة D1 تي ابا الة تادحو مادخستس ا متي ب ة صاخ الة ة لوم ح ل او تي ابا الة تادحو ي ق ا ب مادخستس ا متي ال . DWDM دق ع ني ب لاصت الة ري ف وت ل ي . رخ ا ضار غ الة اهم ادخستس ا نم كي و OSC لبق نم OC3 و STM-1 .

قي ب ط ت الة

ني ب ق فن ري ف وت ل OC-3 و STM-1 ة لوم ح ECU الة ة رف وت م الة UDC ذ فان م مدخستس ة في ةنا ث الة في ت با ج يم 100 الة ق فن الة ا ذه ل قاطن الة ضرع ة ع س ل ص ت و . ني ت دق الة

ل . ض ا ل ك ش ب UDC قي ب ط ت م ه ف الة ك ت د ع اس م ل ة ل ث م الة ض ع ب انه

1 ل ا ث م

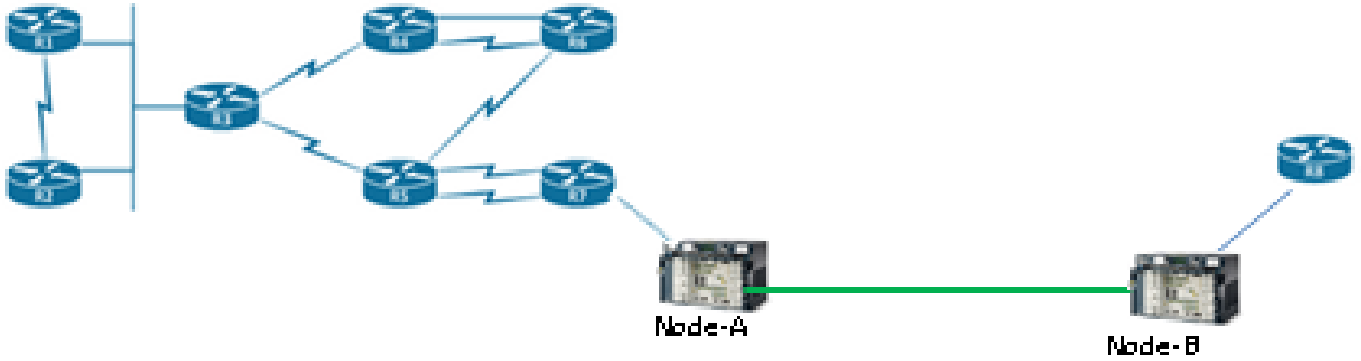


A- ة دق الة ل كل ECU الة UDC ذ فن م الة ع ني زا ه ل لي ص وت م تي ، ط ا خ م الة ا ذه في ح ض وم وه ام ك اي د د ر ت اق ا ط ن ر ف و ي ق فن ر ب ع ض ع ب الة ام ه ض ع ب ب ر ت و ي ب م ك الة ي زا ه الة ل ص ت ي . B- ة دق الة او ي زا ه ن ا و ل ام ك ه س فن وه ف ، ف اف ش ق فن الة ا ذه ن ا م ب و . ة في ةنا ث الة في ت با ج يم 100 غ ل ب ي

ليصوت اه ب نكمي يتل ا قيرطال س فن وه دادعإل اذهو .رخأل اب امه دحاو نال صتم رتوي ب مكل
ضعب ل ا امه ضع ب ب ني م داخ

ق لومحل ا تي اب تادحو نم ق ناثل ا ي ف تبا جي م 100 يل ل لوصحل ا ك نكمي ، ل ا ثم ل ا ذه ي ف
ب صاخل ا ل OC-3 و STM-1 ب صاخل ا

2 ل ا ث م




ذ فان م ا دخت س اب ضع ب ل ا امه ضع ب عم ني ه جوم ل ل صو ت م تي ، ط طخم ل ا ذه ي ف ح صوم وه ام ك
يل ع ع ق ي ه جوم ل ا ن ا نم م غر ل ا يل ع و ، ا ذه UDC ق فن ل ل ا خ نم . ONS 15454 M6 ل ل ك ي ه ل UDC
ه ل صو ت و ه ت ر ا د ا م ت ت ه ن ا ف ، ع د ي ع ب ق ف ا س م

3 ل ا ث م

ي ف ح صوم ل ا قيرطال س فن ب UDC رب ع ضع ب ل ا امه ضع ب ب ل و ح م ل ا ذ فان م ل ل صو ت ن ك م ي
2. ل ا ث م ل ا ط طخم


د ي د ح ت

ا ذه ecu. ل ا يل ع رض ا ح نو ك ي ن ا ا ن ي م VoIP و UDC يل ع دن ا س ي ال رور م ق ك ر ح VLAN-tagged
ل ل ا خ نم اض ع ب م ه ضع ب عم تط ب ر ق ط ن ش ك ل ك ش ي ا ن ي م ح ا ت ف م ن ا ن ث ا نو ك ي ا م دن ع ه ن ا ي ن ع ي
ن ر ا ق ق ط ن ش يل ع ت ل ك ش نو ك ي ن ا VLANs ي ا ر م ي ن ا ع ي ط ت س ي ال م ه ، ecu ل ا نم ا ن ي م UDC ل ا

 [Cisco ONS 15454 DWDM](#)، ني وكت ل ل ي ل د نم G.23 ق ه ج ا و ل ا ذ فان م م س ق ع ج ا ر : ق ط ح ا ل م
[9.8 ر ا د ص ا ل ا](#)

ن ي و ك ت ل ا


ب ن ا ج ل ا ب ص ا خ ل ا UDC ذ فن م نو ك ي . ONS 15454 M6 نم ecu ل ا يل ع ا ن ي م UDC ن ا ن ث ا ك ا ن ه
ب ن ا ج ل ا ب ص ا خ ل ا UDC ذ فن م نو ك ي و ، slot-1 ي ف TNC ق ق ا ط ب نم ا م ئ ا د ن ي و ك ت ل ل ال ب ا ق ر س ي ا ل ا
slot-8 ي ف TNC ق ق ا ط ب نم ن ي و ك ت ل ل ال ب ا ق ا م ئ ا د نم ي ا ل ا

 نم ح ي ح ص ت ل ا م تي . م ا د خ ت س ا ل ا د ي ق ق ل ص ل ل ا ت ا ذ TNC ت ا ق ا ط ب نو ك ت ن ا ب ج ي : ق ط ح ا ل م
UP ق ل ا ح ي ف نو ك ت ن ا ب ج ي و (SFP) ل ل ص و ت ل ل ق ل ب ا ق ل ا ق ر ي غ ص ل ل TNC ذ فان م

TNC. ةقاطبب ةصاخلا SFP ذفانم ىلع OSC ريفوت متي امذنع طقف UDC تانيوكت معد متي

تترفو steps in order to اذھ تمتأ:

1. ارقن رقنا ،(ةددعتملا فوفرلا ضرع) فرلا ضرع وأ (دحاولا فرلا عضو) ةدقعلا ضرع يف 1. UDC و VoIP نيوكت ديرت شيح TNC ةقاطبب ىلع اجوزم
2. UDC / VoIP > دادمإلا تابيوت قوف رقنا .
3. UDC رتخأ ، ةمدخلال عون ةلدسنملا ةمئاقلا نم .

 ةدحاولا ةرملا يف طقف دحاو SFP ذفنم ىلع VoIP وأ UDC نيوكت كنكمي : ةظحالم ، ءانيم SFP يثلاثلا ىلع VoIP وأ UDC لكشي نأ تنأ ديرني نإ . TNC ةقاطبب لكل ترثخأ كلذ دعبو ، لوأ ءانيملل بناج ىلإ ناليم ةمئاق عون ةمدخلال نم none ترثخأ يثلاثلا ءانيملل VoIP وأ UDC .


4. قيبتت قوف رقنا .

ةحصلال نم ققحتلا

نيوكتلا اذھ ةحص نم ققحتلل ءارجا آيلاح دجوي ال

اهحالصإو ءاطخالأ فاشكتسا

Cisco نم (TAC) ةينقتلا ةدعاسملا زكرمب لصتا ، تامالعتسالال نم ديزم ىلع لوصحلل

 نم ديزم ىلع لوصحلل [بيولا ىلع ينقتلا Cisco معد عقوم](#) ىلإ لوخدلا لفس : ةظحالم ىلع لوصحلل [ةيملاعلال Cisco لاصتا تاهج](#) بيولا ةحفص ىلإ لوصولا وأ تامولعملال كدبلل ةينجملال ينقتلا معدلا ماقرال ليلد .

ةلص تاذا تامولعم

- [ONS 15454 M6 ىلع UDC ذفنم مادختسا](#)
- [تادنتسملال وينقتلا معدلا - Cisco Systems](#)

