

CTC ةتقؤملا ةركاذلا ةموك تاريغت م طبض CTC ءادأ نيسحتل رتوي بمكلا ىلع

المحتويات

[المقدمة](#)

[المتطلبات الأساسية](#)

[المتطلبات](#)

[المكونات المستخدمة](#)

[الاصطلاحات](#)

[ضبط متغيرات كومة الذاكرة المؤقتة CTC](#)

[الإجراء بالتفصيل](#)

[التحقق من ذاكرة الوصول العشوائي \(RAM\) المثبتة على الكمبيوتر](#)

[معلومات ذات صلة](#)

المقدمة

يصف هذا وثيقة الإجراء أن ينسق معين نظام متغير على ال pc in order to حسنت الجلسة أداء ل cisco نقل جهاز تحكم (CTC).

المتطلبات الأساسية

المتطلبات

توصي Cisco بأن تكون لديك معرفة بالمواضيع التالية:

- لجنة مكافحة الإرهاب
- المنصات المدعومة CTC

المكونات المستخدمة

تستند المعلومات الواردة في هذا المستند إلى إصدارات البرامج والمكونات المادية التالية:

- لجنة مكافحة الإرهاب
- المنصات المدعومة CTC

تم إنشاء المعلومات الواردة في هذا المستند من الأجهزة الموجودة في بيئة معملية خاصة. بدأت جميع الأجهزة المستخدمة في هذا المستند بتكوين ممسوح (افتراضي). إذا كانت شبكتك مباشرة، فتأكد من فهمك للتأثير المحتمل لأي أمر.

الاصطلاحات

راجع اصطلاحات تلميحات Cisco التقنية للحصول على مزيد من المعلومات حول اصطلاحات المستندات.

ضبط متغيرات كومة الذاكرة المؤقتة CTC

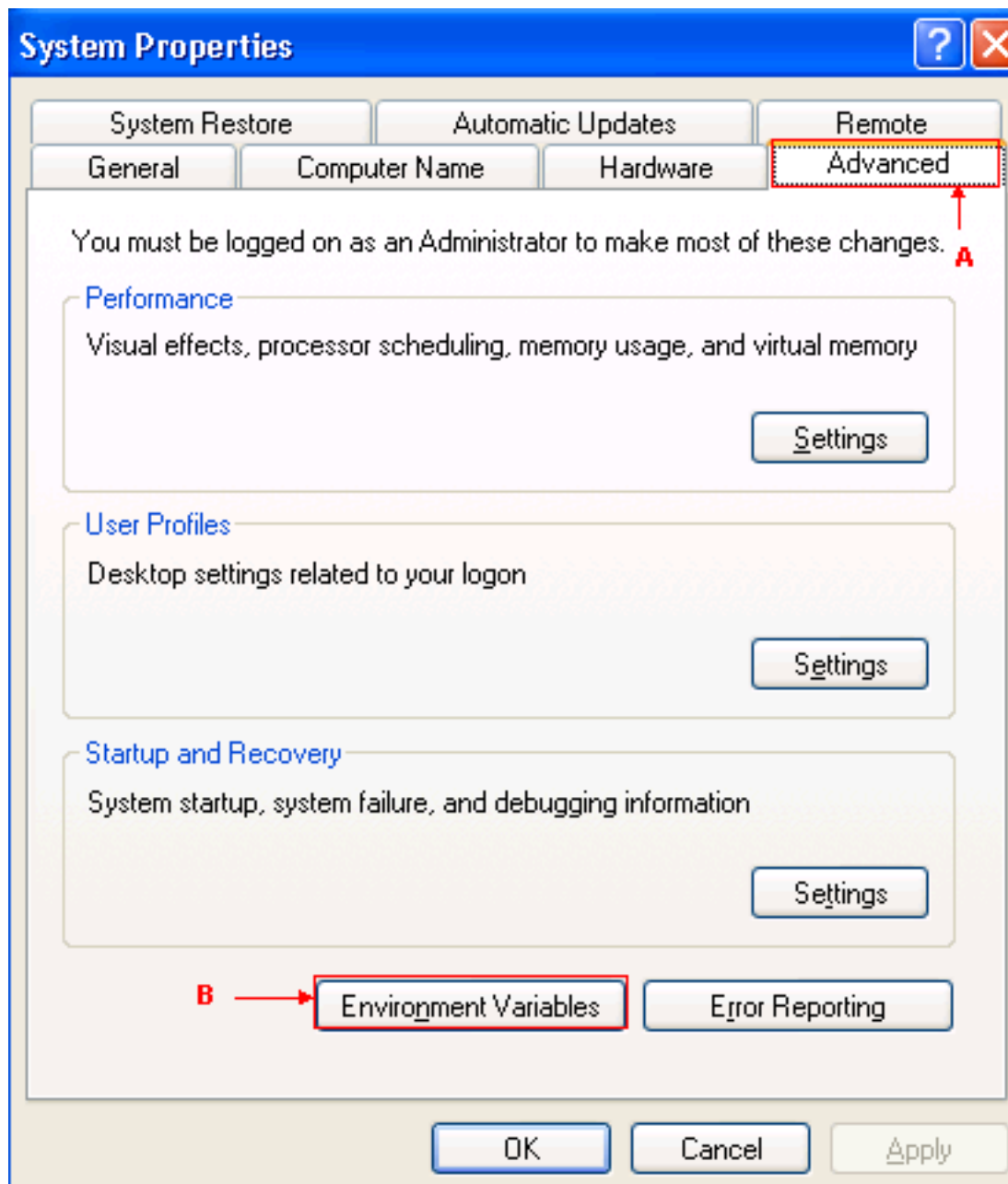
الموقف الرسمي ل Cisco هو أن شبكتك يمكن أن تحتوي على 50 عقدة أو أقل لكل جلسة عمل CTC. يجب عليك استخدام مدير النقل (CTM) من Cisco للشبكات التي تحتوي على أكثر من 50 عقدة. ولا تستطيع لجنة مكافحة الإرهاب معالجة هذه المسألة الإضافية. ومع ذلك، يمكنك ضبط متغيرات معينة على الكمبيوتر لتحسين الأداء الكلي للجنة مكافحة الإرهاب. يمكن أن يساعد هذا الإجراء في عمليات تخصيص كومة الذاكرة على الكمبيوتر. توصي Cisco بالإعدادات التالية للكمبيوتر الشخصي:

1. تأكد من أن الكمبيوتر يحتوي على ذاكرة وصول عشوائي (RAM) فعلية سعة جيغابايت واحدة كحد أدنى.
2. قم بتعيين قيمة متغير بيئة CTC_HEAP إلى 512 ميغابايت. القيمة الافتراضية هي 128 ميغابايت.
3. قم بتعيين قيمة متغير بيئة CTC_MAX_PERM_SIZE_HEAP إلى 128 ميغابايت. القيمة الافتراضية هي 64 ميغابايت.
4. التحكم في عدد التطبيقات المترامنة على نفس الكمبيوتر مع تشغيل CTC. يؤدي ارتفاع عدد التطبيقات إلى انخفاض الأداء الكلي للنظام.

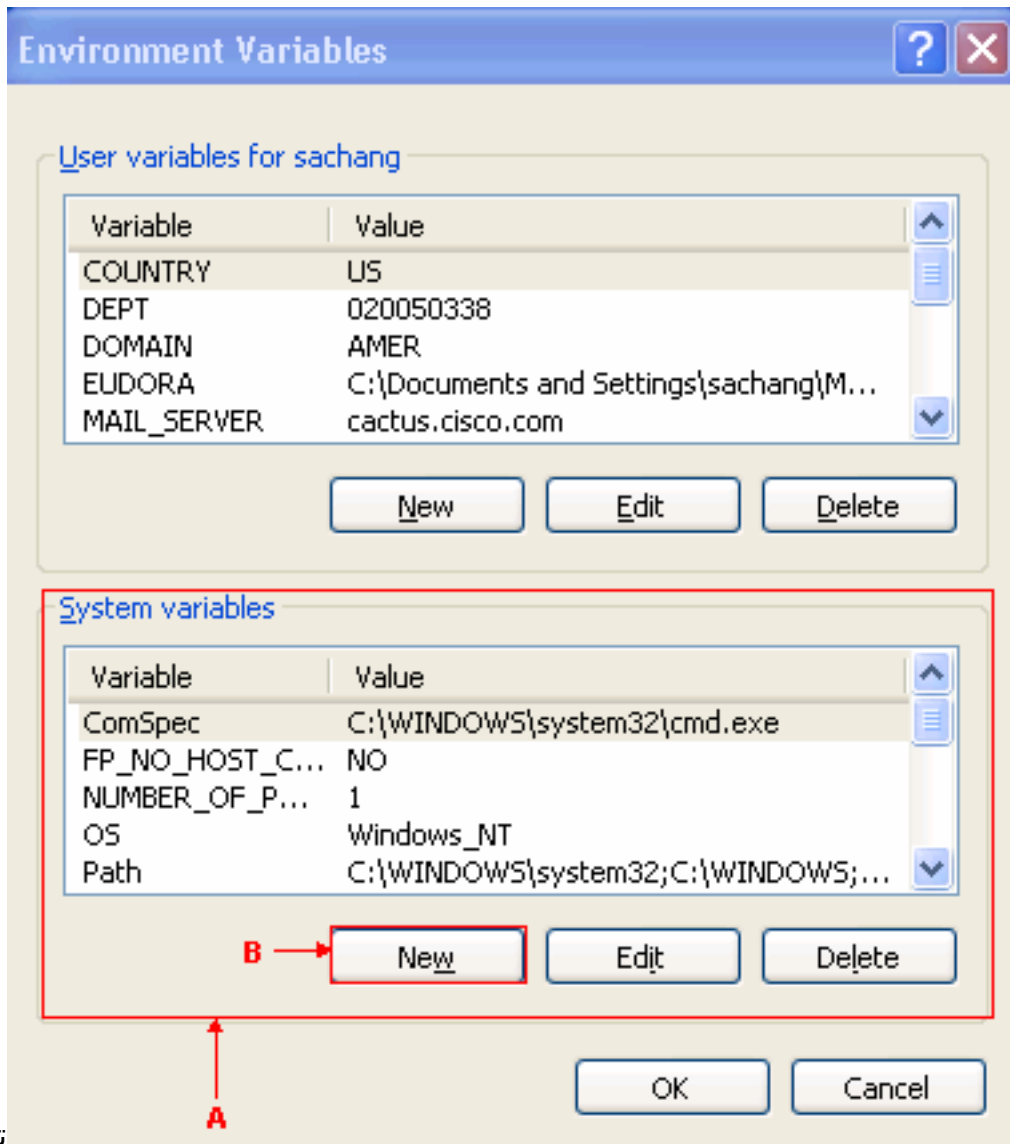
الإجراء بالتفصيل

أتمت هذا steps in order to تثبيت القيمة ل CTC_HEAP و CTC_MAX_PERM_SIZE_HEAP متغير:

1. اختر ابدأ < لوحة التحكم < النظام. يظهر إطار خصائص النظام (راجع [الشكل 1](#)). الشكل 1 - خصائص النظام



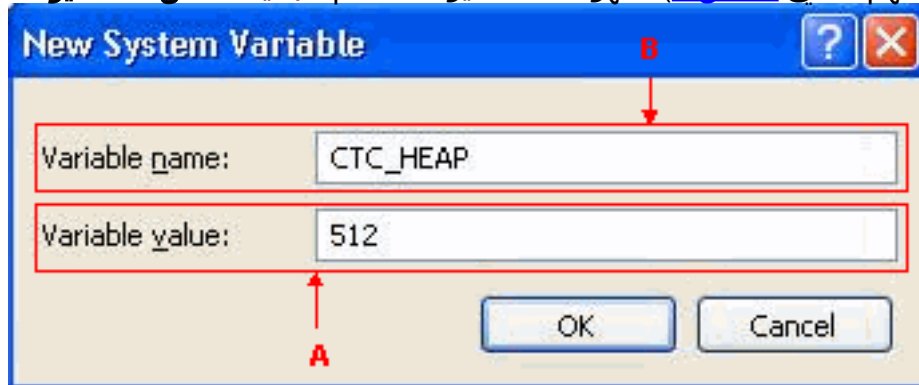
2. انتقل إلى علامة التبويب خيارات متقدمة (راجع السهم أ في [الشكل 1](#)).
3. انقر فوق متغيرات البيئة (راجع السهم B في [الشكل 1](#)). يظهر نافذة متغيرات البيئة (راجع [الشكل 2](#)) الشكل 2-



تظهر قائمة

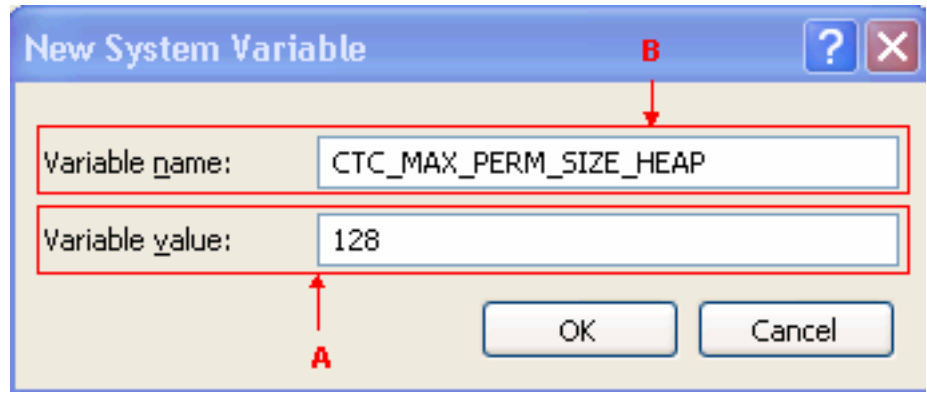
متغيرات البيئة

متغيرات النظام في قسم متغيرات النظام (راجع السهم أ في [الشكل 2](#)).
4. انقر فوق جديد (راجع السهم B في [الشكل 2](#)). تظهر نافذة متغيرات النظام الجديد: [الشكل 3](#) - متغير النظام



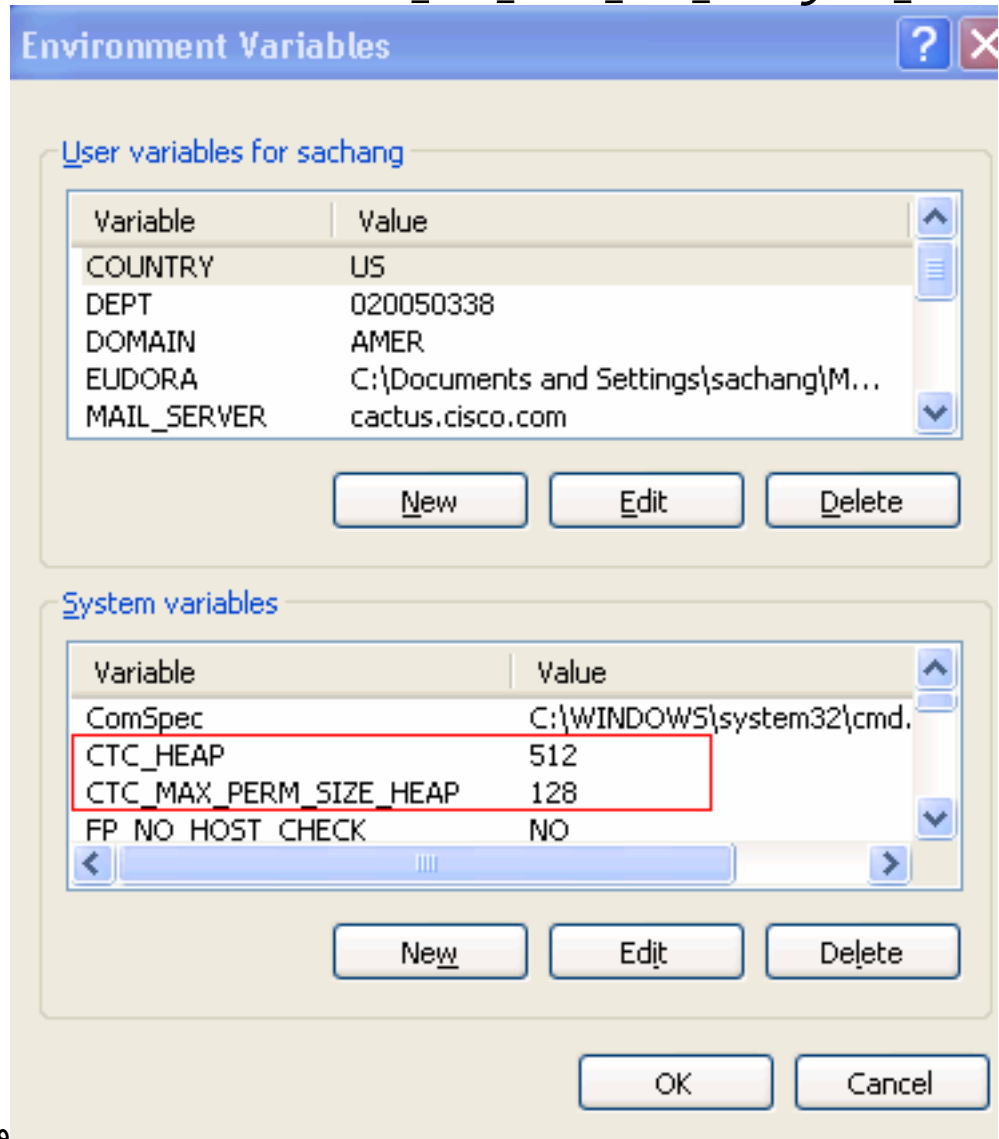
الجديد: CTC_HEAP

5. اكتب ctc_heap في حقل اسم المتغير (راجع السهم B في [الشكل 3](#)).
6. اكتب 512 في حقل قيمة المتغير (راجع السهم أ في [الشكل 3](#)).
7. وانقر فوق OK.
8. انقر فوق جديد مرة أخرى في نافذة متغيرات بيئة النظام.
9. اكتب CTC_MAX_PERM_SIZE_HEAP في حقل اسم متغير النظام (راجع السهم B في [الشكل 4](#)).
10. اكتب 128 في حقل قيمة المتغير (راجع السهم أ في [الشكل 4](#)). [الشكل 4](#) - متغير النظام الجديد:
CTC_MAX_PERM_SIZE_HEAP



11. وانقر فوق OK.

12. تحقق من نافذة "متغيرات البيئة" للتحقق من القيم الجديدة لـ CTC_HEAP و CTC_MAX_PERM_SIZE_HEAP (راجع المستطيل الأحمر في الشكل 5). الشكل 5- متغيرات البيئة: CTC_HEAP و CTC_MAX_PERM_SIZE_HEAP



ويتحسن أداء لجنة

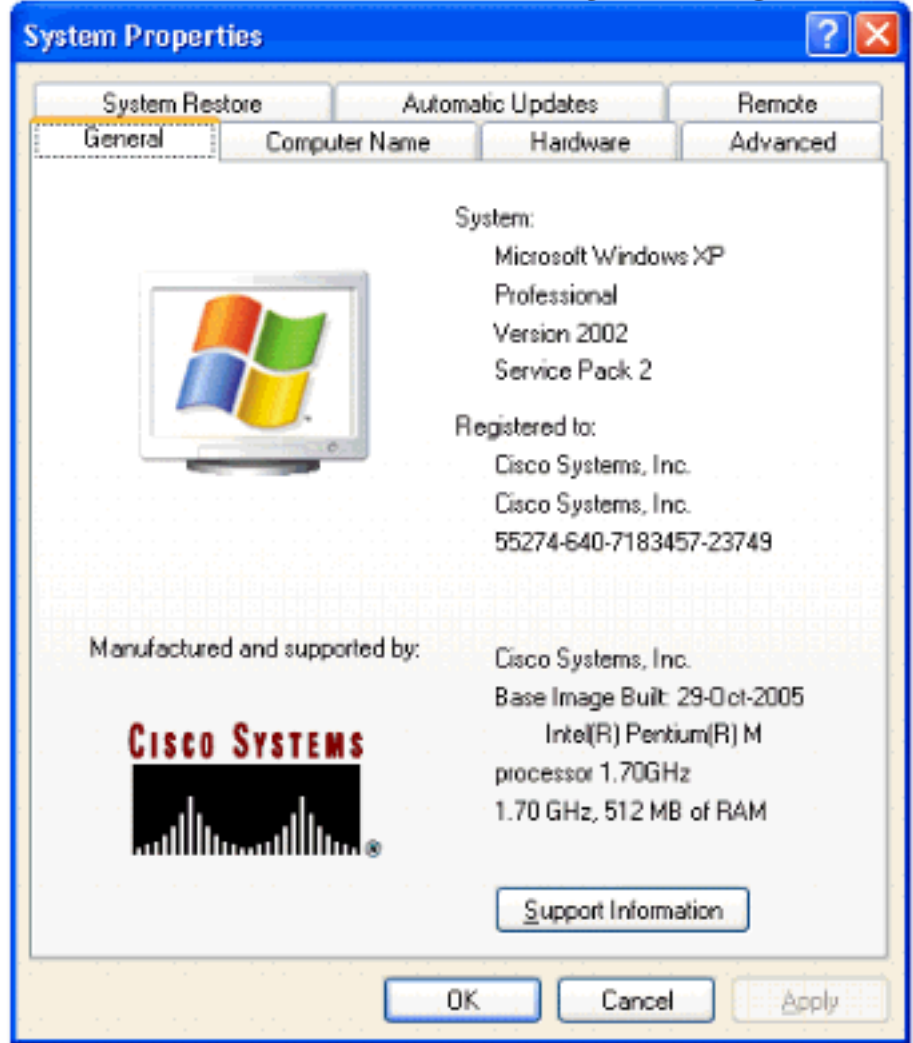
مكافحة الإرهاب مع هذه القيم الجديدة.

التحقق من ذاكرة الوصول العشوائي (RAM) المثبتة على الكمبيوتر

أكمل هذه الخطوات للتحقق من المقدار الإجمالي لذاكرة الوصول العشوائي (RAM) المثبتة على الكمبيوتر.

1. اختر ابدأ > لوحة التحكم > النظام.

2. انتقل إلى علامة التبويب "عام" (راجع الشكل 6).
3. فحص وصف الجهاز في أسفل الجزء. يمكنك الاطلاع على المقدار الإجمالي للذاكرة المثبتة على الكمبيوتر الخاص بك بأقل من سرعة المعالج. أحرص على أن تكون لديك ذاكرة وصول عشوائي (RAM) سعة 1 جيجابايت على الأقل لتحقيق الأداء الأمثل للجنة مكافحة الإرهاب. شكل 6—نافذة النظام - علامة التبويب العامة



معلومات ذات صلة

- [الدعم التقني والمستندات - Cisco Systems](#)

ةمچرتل هذه ل و ح

ةلأل تاي نقتل ن م ة و مچ م ادخت ساب دن تسم ل ا اذ ه Cisco ت مچرت
م ل ا ل ا ا ن ا ع مچ ي ف ن ي م د خ ت س م ل ل م ع د ي و ت ح م م ي د ق ت ل ة ي ر ش ب ل و
ا م ك ة ق ي ق د ن و ك ت ن ل ة ل ا ة مچرت ل ض ف ا ن ا ة ظ ح ا ل م ي ج ر ي . ة ص ا خ ل ا م ه ت غ ل ب
Cisco ي ل خ ت . ف ر ت ح م مچرت م ا ه م د ق ي ي ت ل ا ة ي ف ا ر ت ح ا ل ا ة مچرت ل ا ع م ل ا ح ل ا و ه
ي ل ا م ا ة ا د ع و ج ر ل ا ب ي ص و ت و ت ا مچرت ل ا ه ذ ه ة ق د ن ع ا ه ت ي ل و ئ س م Cisco
Systems (ر ف و ت م ط ب ا ر ل ا) ي ل ص ا ل ا ي ز ي ل ج ن ا ل ا دن ت س م ل ا