

# Cisco ةزهجأ ىلع SNMPv3 نيوكت ONS15454/NCS2000

## تايوتحمل

[ةمدقملا](#)

[ةيساسأل تابلطتلا](#)

[تابلطتلا](#)

[ةمدختسملا تانوكملا](#)

[نيوكتلا](#)

[ففرألا ةددعتم/ةلق تسم ةدقع ىلع](#)

[ONS15454/NCS2000 زاھج ىلع ةقداصملا عضو نيوكت](#)

[NMS \(blr-ong-lnx10\) مداخ نيوكت](#)

[ةقداصملا عضو نم ققحتلا](#)

[ONS15454/NCS2000 زاھج ىلع NoPriv ةقداصملا عضو نيوكت](#)

[AuthNoPriv عضو نم ققحتلا](#)

[ONS15454/NCS2000 زاھج ىلع noAuthNoPriv عضو نيوكت](#)

[noAuthNoPriv عضو نم ققحتلا](#)

[SNMP v3 دااعإل NE/NE هيبنت لئاسر](#)

[GNE ةدقع ىلع](#)

[ENE ةدقع ىلع](#)

[NE/NE دااعإ نم ققحتلا](#)

[اھجالصاوا ءاطخأل افاشكتسا](#)

## ةمدقملا

ةرادا لوكوتورب نم 3 رادصلال نيوكت ةيفيك لوح ةوطخ ةوطخ تاداشرا دنتسملا اذه فصبي  
تاعوضوملا عيمج نمضتت. ONS15454/NCS2000 ةزهجأ ىلع (SNMPv3) طيسبلا ةكبشلا  
ةلثمأ.

ريغتت دقو ةقوئوم وأ ةلماش تسيلا دنتسملا اذه يف ةمدقملا تامسلا ةمئاق: **ةظالم**  
دنتسملا اذه شيحتت نود تقوي يف.

## ةيساسأل تابلطتلا

### تابلطتلا

ةيلاللا عيضاوملاب ةفرعم كيدل نوكت ناب Cisco ي صوت:

- Cisco نم (CTC) لقنلا يف مكحتلا ةدحول (GUI) ةيموسرلا مدختسملا ةهجاو
- ةيساسأل مقلملا ةفرعم
- Basic Linux/Unix رماوا

## ةمدختسملا تانوكملا

ةنعم ةيدام تانوكموجمارب تارادصلإ ىلع دننستسملا اذه رصتقي ال

ةصاخ ةيلمعم ةئيب يف ةدوجوملا ةزهجال نم دننستسملا اذه يف ةدراول تامولعمل عاشنإ مت تناك اذا (يضا رتفا) حوسمم نيوكتب دننستسملا اذه يف ةمدختسملا ةزهجال عيمج تادب رما يال لمحتحمل ريثأتلل كمهف نم دكأتف ،ليغشتلا ديقتك تش

## نيوكتلا

### ففرألا ةددعتم/ةلقستسم ةدقع ىلع

ONS15454/NCS2000 زاهاج ىلع ةقداصلما عضو نيوكت

زيمتملا مدختسملا تاغوسم مادختساب CTC ربع ةدقعلال لإ لوخدلا ليجستب مق 1. ةوطخلال

2. ةوطخلال SNMP > SNMP v3 > دادمإل > ةدقعلال ضرع ىلإ لقتنا

3. ةوطخلال نيمدختسم عاشنإ .نومدختسملا بيوبتلا ةمالع ىلإ لقتنا

User Name:<anything based on specifications>

Group name:default\_group

Authentication

Protocol:MD5

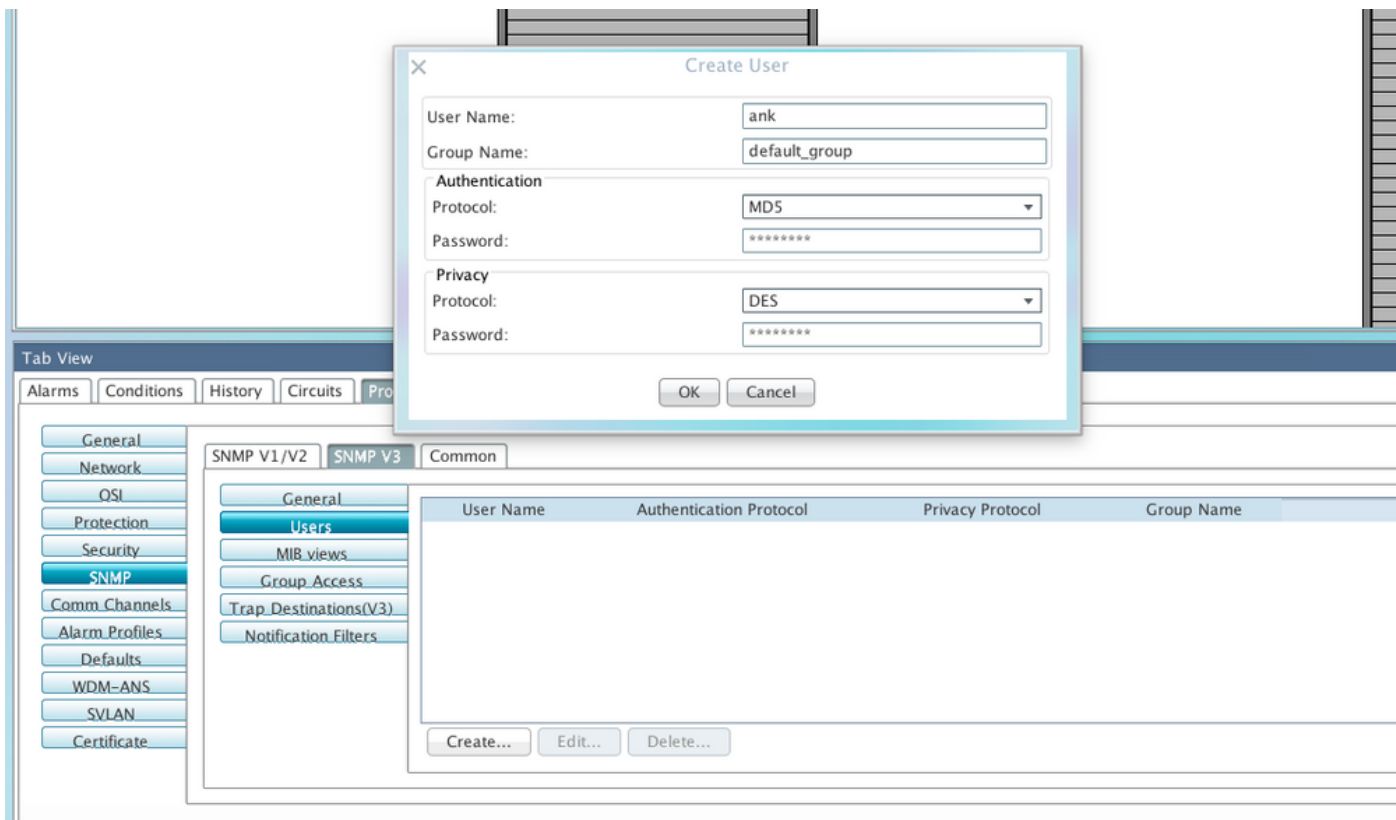
Password:<anything based on specifications>

Privacy

Protocol:DES

Password:<anythingbased on specifications>

ةروصلال يف حضورم وه امك قفاوم ىلع رقنا 4. ةوطخلال



## تفاصيل اوامر:

نوكي نأ بجي .ليمعلاب لصتي يذلا فيضم الما يلع مدختسم الما مسا دح - مدختسم الما مسا TACACS ةقداصل طقف افرح 39 يتح) ي صقأ دحك افرح 40 ويندا دحك فرح 6 مدختسم الما مسا و @ يه اب حومسم الما ةصاخلا فرحألاو (a-z, a-z, 0-9) ةيمقر ةيدجأ فورح نمضتي . RADIUS و 10 يلا 6 نم مدختسم الما مسا نوكي نأ بجي ، TL1 قفاوتل ةبسنلاب . (ةطقن) " و (ةلصاو) "- فورح .

مدختسم الما اهلا يمتني يتلا ةعومجم الما دح - ةعومجم الما مسا .

## ةقداصل الما:

SHA و MD5 و ال ب يه تارايلخا . اهمادختسا ديرت يتلا ةقداصل الما ةيمزراوخ دح - لوكوتورب الما .

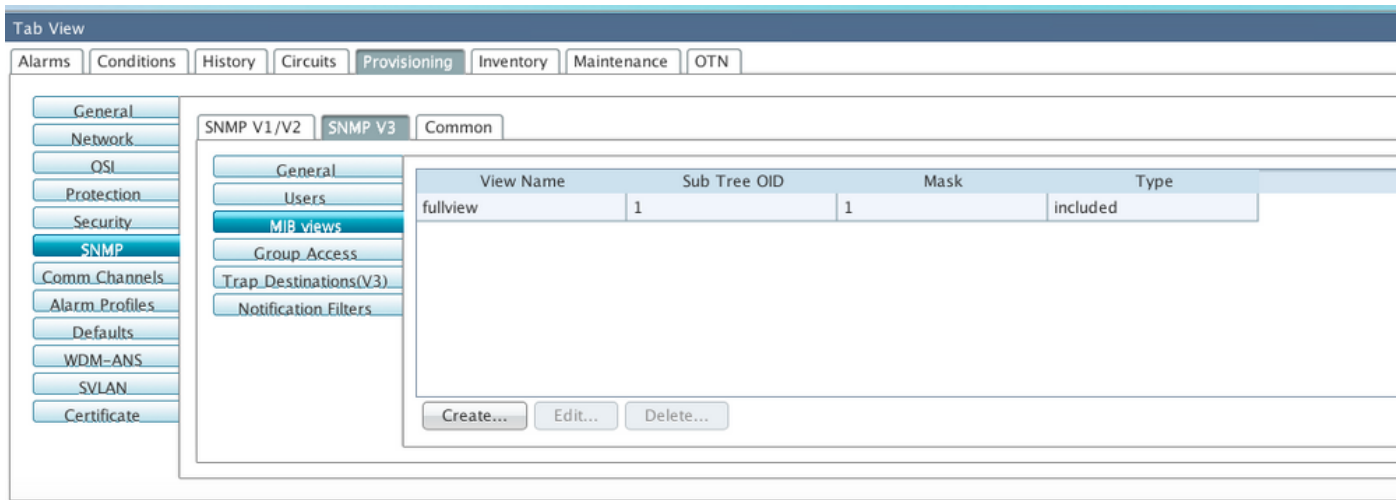
يلا لوط ةملاكلا تثبت ، ايضارتفا . SHA و MD5 دي دحتب تمق اذا رورم ةملاك لخدا - رورم الما ةملاك زمرة ةينامث نم يندا دح .

نم فيضم الما نكمت يتلا ةيصوصخلا ةقداصل م يوتسم دادعإ ةسلج ادب - ةيصوصخلا . ليعل يلا اهلاسر م تي يتلا ةلاسرلا تايوتحم ريفشت .

AES-256-DES و none يه ةحاتم الما تارايلخا . ةيصوصخلا ةقداصل الما ةيمزراوخ دح - لوكوتورب الما CFB .

ال ب ريغ رخآ لوكوتورب دي دحتب تمق اذا رورم ةملاك لخدا - رورم الما ةملاك .

ةروصل هذه لاقفو ةرادإلا تامولعم ةدعاق ضرع قرط نيوك نم دكأت 5 ةوطخلا .



تافصاوملا:

ضرعلا ةقيرط مسا - مسالا.

ةوعومجم ،عانقلا عم اهجمد دنع ،فرعت يتلا ةيعرفلا MIB ةرجش - ةيعرفلا ةرجشلل OID ةيعرفلا راجشالا.

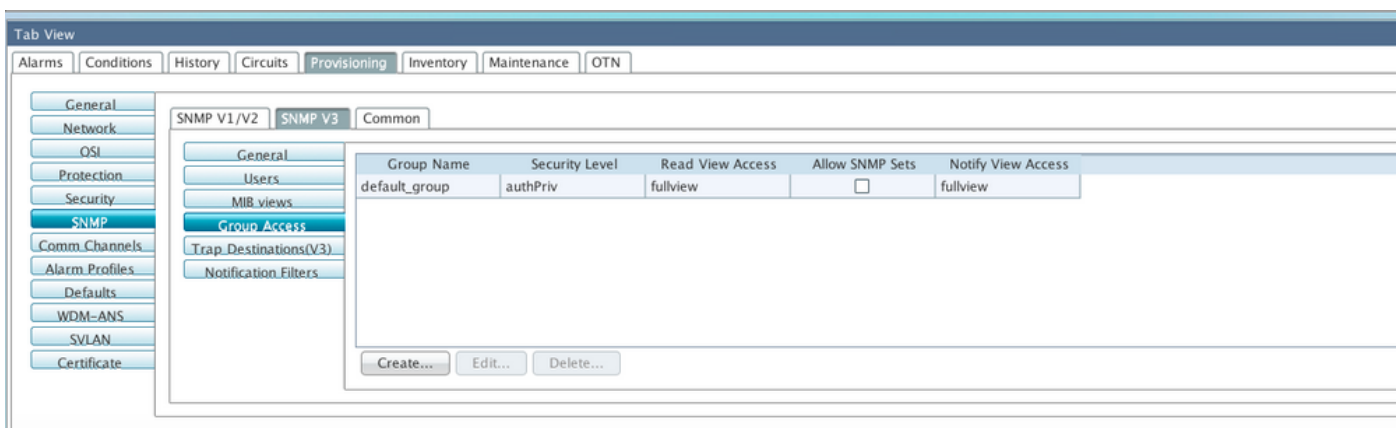
يعرف فرعم تبالا عانق ي ف تبالا فداري .ةيعرفلا ضرعلا راجشالا نم ةوعومجم - تبالا عانق ةيعرفلا ةرجشلل فرعملا.

اهداعبتساو تاراخيلا نيمضت متي .ضرعلا ةقيرط عون دح - عونلا

ةرجشلا فرعم ةطساوب اهفيرعت مت يتلا ةيعرفلا راجشالا ةوعومجم تناك اذا ام عونلا دح ي مالعلا ةيفصت لماع نم ةدعبتسم وأ نمضت تبالا عانق ةوعومجمو ةيعرفلا.

يضا رتفا لكشب .ةروصللا ي ف حضورم وه امك ةوعومجملا لىلا لوصوللا نيوك تبالا مق 6 ةوطخلا authPriv ك نامالا يوتسمو group\_يضا رتفالا ةوعومجملا مسا نوكتيس

ةوطخلا ي ف مدختسملا عاشن دنع مدختسملا هسفن وه ةوعومجملا مسا نوكتي نأ بجي :**ةطخال**م 3.



تافصاوملا:

ةسايس نوكتراش تي نيذلا ني مدختسملا ةوعومجم وأ ،SNMP ةوعومجم مسا - ةوعومجملا مسا ةكرتشم لوصول.

تاراخيلا نم دح .هلجأ نم لوصوللا تاملعم ديدحت مت يذلا نامالا يوتسم - نامالا يوتسم

## إعدادات:

noAuthNoPriv - إقداصم لمدختم سما إقباطم مدختم سي -

AuthNoPriv - HMAC-SHA وأ HMAC-MD5 تايمزراوخ لادانتسا إقداصم لرفوي -

AuthPriv - HMAC-SHA وأ HMAC-MD5 تايمزراوخ لادانتسا إقداصم لرفوي -  
إقداصم لإلإة اضاإلاب، CBC-DES (DES-56) رايم لإع انا ب تب-DES 56 ري فشت رفو ي.

إقباطم لمدختم سما نيوكت بجي ف، إعموم لauthPriv وأ authNoPriv ديحت تب تمق إذا  
وأ، رورم لة لكو وإصوخ ل لكو وورب عم، رورم لة لكو وإقداصم لكو وورب م ادختم ساب  
إم هي لك.

## إضرع لقرط

إعموم لة لكو وإقداصم لمدختم سما - إقداصم لضرع سما

إعموم لمدختم سما وإقداصم لمدختم سما - إقداصم لضرع سما

إقداصم لمدختم سما وإقداصم لمدختم سما - إقداصم لضرع سما  
إقداصم لمدختم سما وإقداصم لمدختم سما - إقداصم لضرع سما

إقداصم لمدختم سما وإقداصم لمدختم سما - إقداصم لضرع سما

إقداصم لمدختم سما وإقداصم لمدختم سما - إقداصم لضرع سما  
إقداصم لمدختم سما وإقداصم لمدختم سما - إقداصم لضرع سما

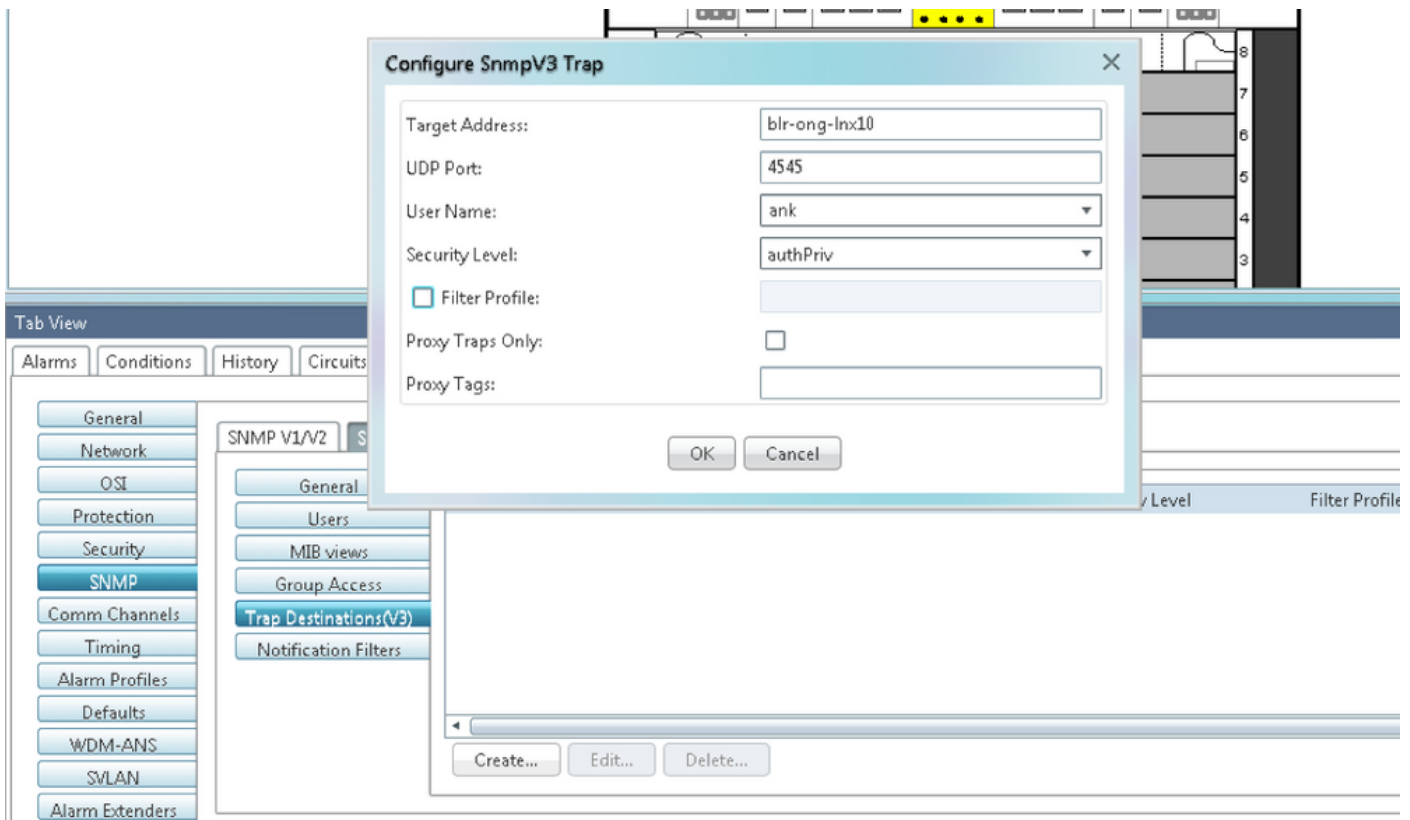
Target address: <any build server> (eg: blr-ong-linx10)

UDP port: <anything between 1024 to 65535>

User name: <same as we created in step 3>

Security Level: AuthPriv

إقداصم لمدختم سما وإقداصم لمدختم سما - إقداصم لضرع سما



**ملاحظة:** BLR-ong-lnx10 مداخل NMS.

تفاصيل:

IPv6 ناوع و IPv4 ناوع مداخل. هي لإخالف لاسرا بحج يذال فدهال - فدهال ناوع

162. هه ةضارتفالا ةمقلا. فيضمال همدختسي يذال UDP ذفم مقر - UDP ذفم

للمعال لصتي يذال فيضمال لمدختسمال مسا دح - ممدختسمال مسا

ةللاتل تارايلال دح - نامال يوتسم

ةقداصم لل ممدختسمال مسا ةقباطم ممدختسي - noAuthNoPriv.

AuthNoPriv - HMAC-SHA و HMAC-MD5 تاي مزاوخ لادانتسا ةقداصمال رفوي.

AuthPriv - HMAC-SHA و HMAC-MD5 تاي مزاوخ لادانتسا ةقداصمال رفوي. ةقداصمال لةفاضالاب، CBC-DES (DES-56) رايعم لةاناب تب-DES 56.

تامالمال لاسرا متي. حشرم لافيصوت مسا لخدأو هه رايتخالال ةناح دح - حشرم لافيصوت مالع ةيفصت لماع عاشن او حشرم فيرعت فلم مسا ريفوتب تمق اذا طقف

نم طقف ليكول تامالم هه جوت ةداعب موقتسف، اهديحت مت اذا - طقف ليكول تامالم لخال اذه ةطساوب ةدحمال ةمالمال هه و لةدقعال هه نم تامالمال لاسرا متي ال. ENE.

جاتح اذا طقف GNE لة تامالمال ةمئاق جاتحت. زييمتال تامالع ةمئاق دح - يسكورب تامالع GNE ممدختس ليري و، لخال اذه ةطساوب ةفرعمال ةديصمال هه و لة تامالمال لاسرا لة ENE ليكول.

**مداخل NMS (blr-ong-lnx10) نيوكت**

**SNMP** م س ا ب ل ل د ا ش ن ا ب م ق ، م د ا خ ل ل ك ب ص ا خ ل ا ي س ي ئ ر ل ا ل ل د ل ا ي ف 1. ة و ط خ ل ا

2. ة و ط خ ل ا `snmptrapd.conf` ف ل م ا ش ن ا ب م ق ، ل ل د ل ا ا ذ ه ت ح ت .

3. ة و ط خ ل ا : ا ل ا د ر ب م `snmptrapd.conf` ل ا ت ر ي غ .

```
vi snmptrapd.conf
```

```
createUser -e 0xEngine ID <user_name>< MD5> <password > DES <password>
```

ل ا ث م ل ا ل ي ب س ي ل :

```
createUser -e 0x0000059B1B00F0005523A71C ank MD5 cisco123 DES cisco123
```

ل ا ث م ل ا ا ذ ه ي ف :

```
user_name=ank
```

```
MD5 password = cisco123
```

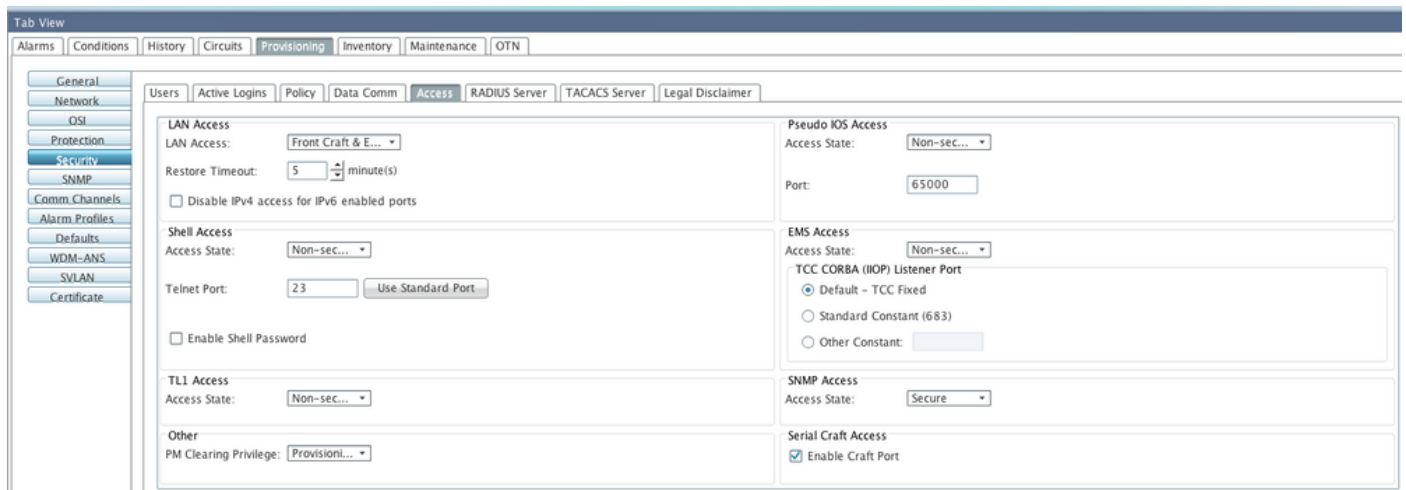
```
DES password = cisco123
```

Engine ID = can be available from CTC.

**Node view > Provisioning > SNMP > SNMP V3 > General**

ة ق د ا ص م ل ا ع ض و ن م ق ق ح ت ل ا

> ن ا م ا ل ا > د ا د م ا ل ا > ة د ق ع ل ا ض ر ع ي ل ا ل ق ت ن ا ، (CTC) ك ر ت ش م ل ا ل م ع ل ا ز ك ر م ي ف 1. ة و ط خ ل ا  
ة ر و ص ل ا ي ف ح ض و م و ه ا م ك ن ي م ا ت ل ا ل ا ي ل ا S N M P ل و ص و ة ل ا ح ر ي ي غ ت > ل و ص و ل ا



ع ي ر س ل ا ي ش م ل ا ب م ق و N M S م د ا خ ي ل ا ل ق ت ن ا 2. ة و ط خ ل ا

ة : ع ي ص ل ا

```
snmpwalk -v 3 -l authpriv -u <user name> -a MD5 -A <password> -x DES -X <password> <node IP>  
<MIB>
```

ل ا ث م :

```
blr-ong-lnx10:151> snmpwalk -v 3 -l authpriv -u ank -a MD5 -A cisco123 -x DES -X cisco123
```

10.64.106.40 system

RFC1213-MIB::sysDescr.0 = STRING: "Cisco ONS 15454 M6 10.50-015E-05.18-SPA Factory Defaults PLATFORM=15454-M6"

RFC1213-MIB::sysObjectID.0 = OID: CERENT-GLOBAL-REGISTRY::cerent454M6Node

DISMAN-EVENT-MIB::sysUpTimeInstance = Timeticks: (214312) 0:35:43.12

RFC1213-MIB::sysContact.0 = ""

RFC1213-MIB::sysName.0 = STRING: "Ankit\_40"

RFC1213-MIB::sysLocation.0 = ""

RFC1213-MIB::sysServices.0 = INTEGER: 79

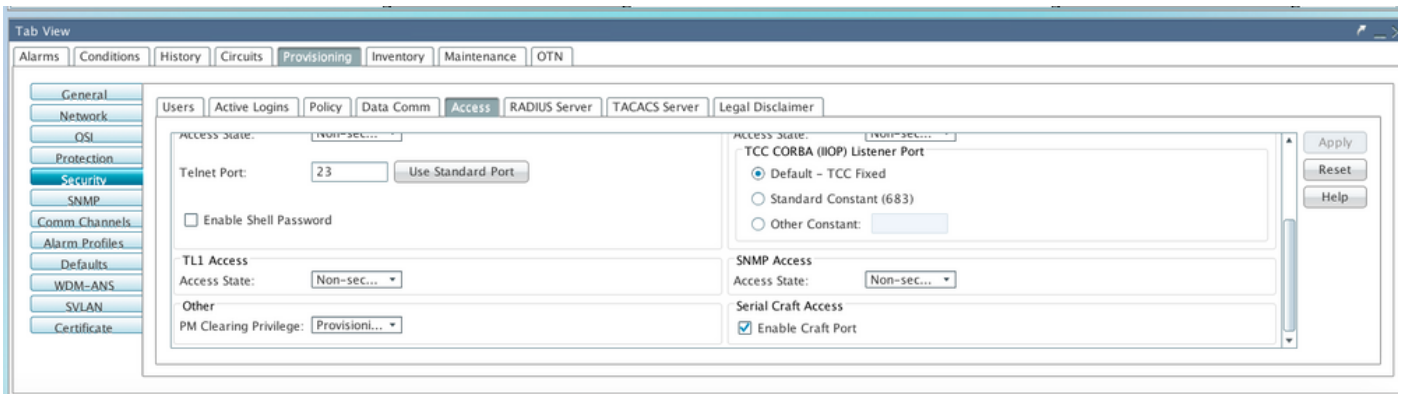
## SNMP هبنت لئاسر

```
snmptrapd -f -Lo -OQ -Ob -Ot -F "%V\n%B\n%N\n%w\n%q\n%P\n%v\n\n" <port number>
```

تارادصلال لكل اهسفن يه cmd عمئالمال

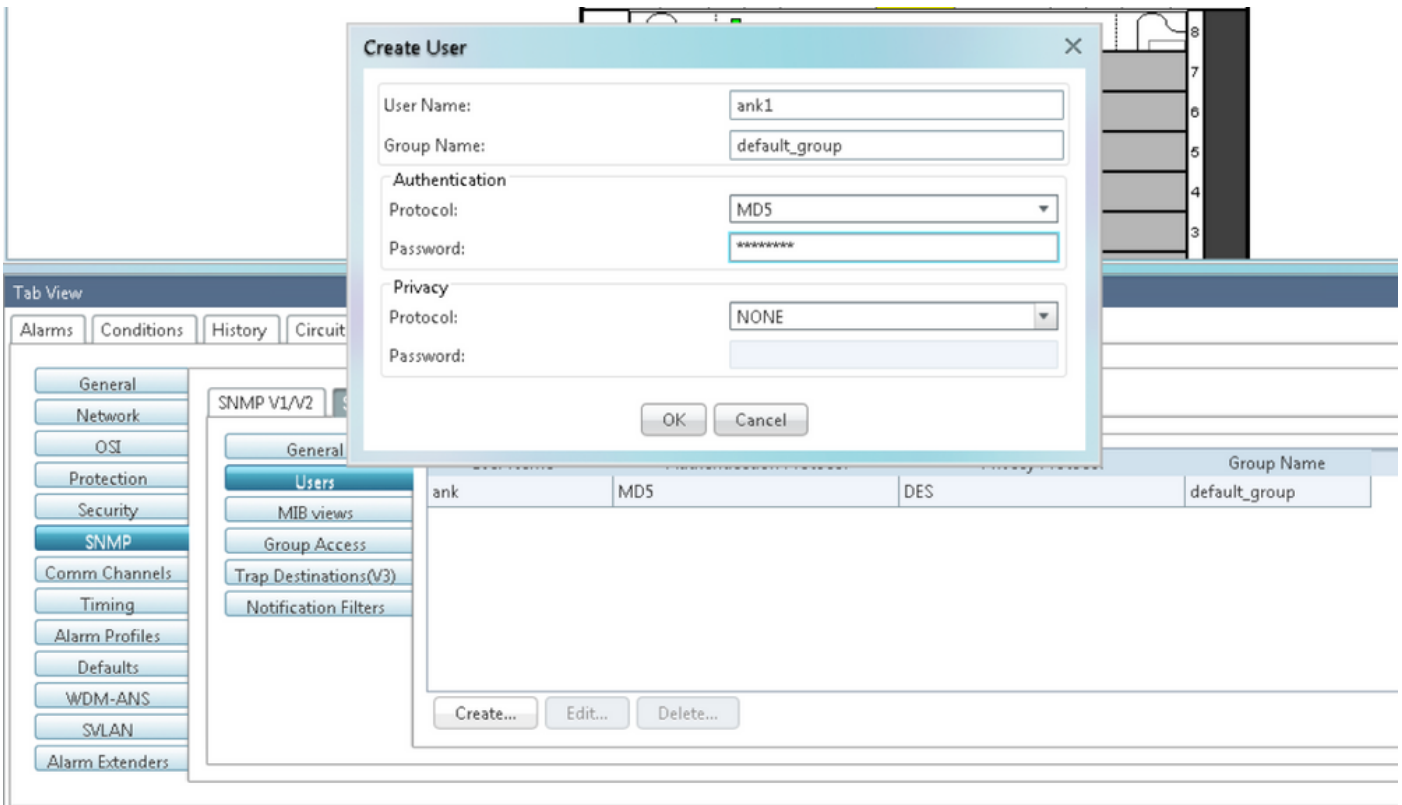
## ONS15454/NCS2000 زاھ ىلع NoPriv عمءو نىوكت

> نامألا > دادمإلا > عمءال ضرع ىلا لقتنا، (CTC) كرتشمال لمعل زكرم يي 1. عمءال  
عمءو نىوكت يي فحضم وه امك نمألا ريغ عمءو نىوكت لوصو عمءو نىوكت > لوصو نىوكت

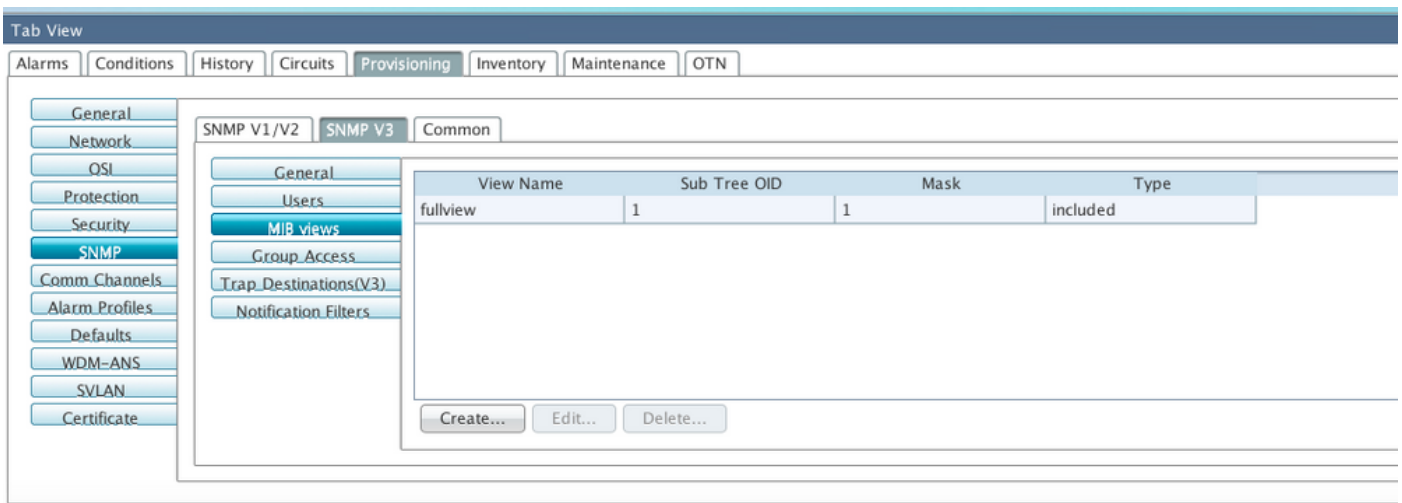


مدختسم عاشن | > نومدختسم > SNMP v3 > SNMP > دادع | > عمءال ضرع ىلا لقتنا 2. عمءال  
عمءو نىوكت يي فحضم وه امك هنىوكتو

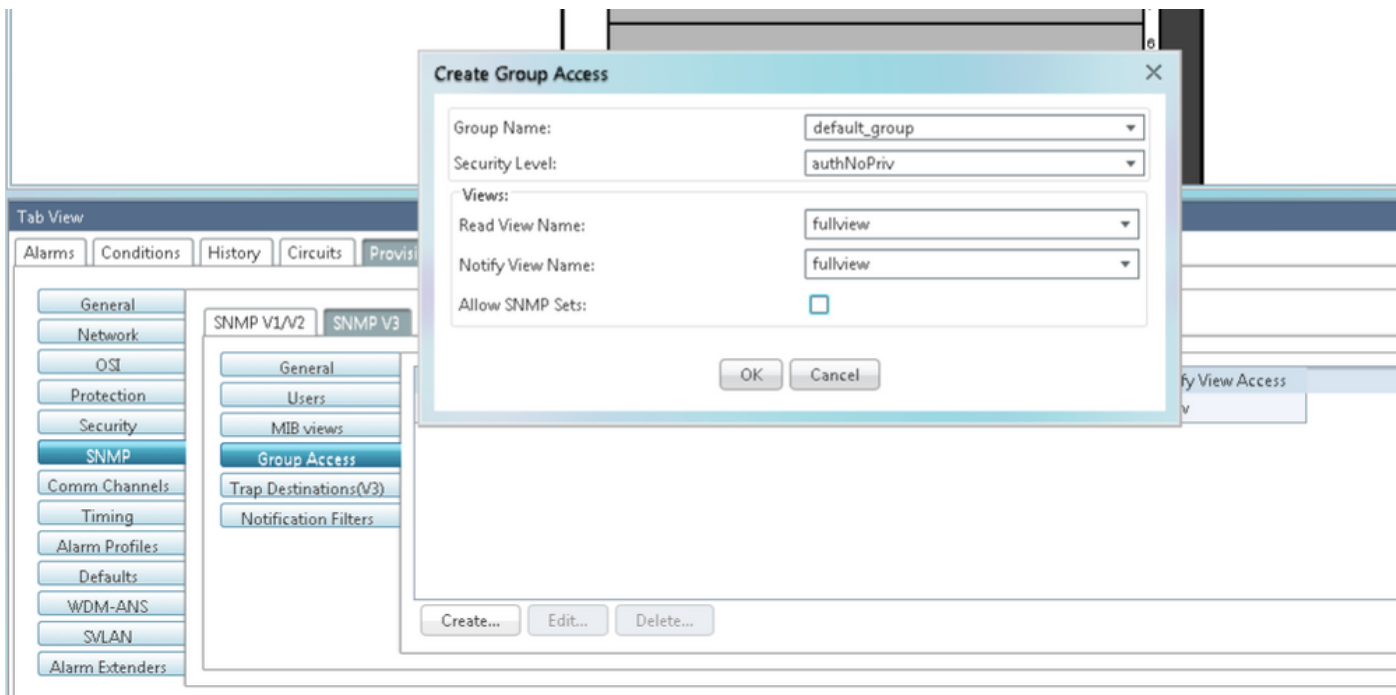




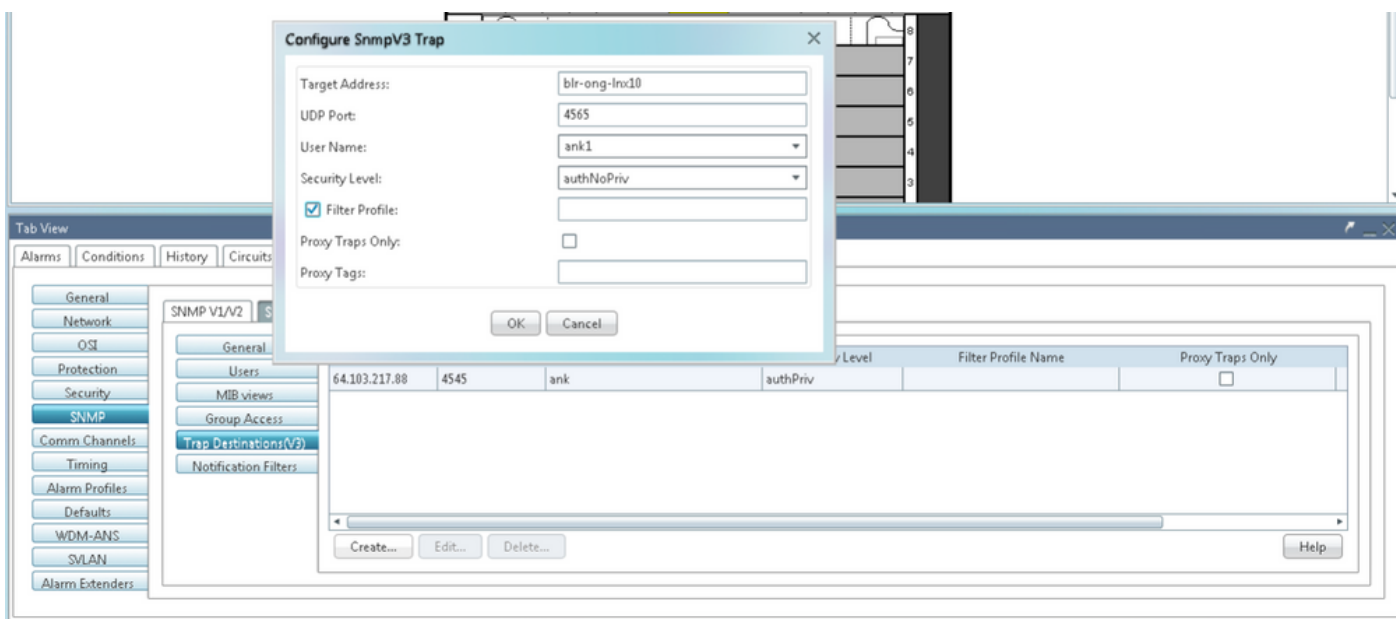
ةروصولا يف حضورم وه امك ةرادإلا تامولعم ةدعاق ضرع قرط نيوكت نم دكأت 3. ةوطخلا



authnopriv. ةعضول ةروصولا يف حضورم وه امك ةومجملا إلا لوصولا نيوكتب مق 4. ةوطخلا



رقنا (V3) ةمئالملا ةهجو > SNMP v3 > SNMP > دادمإل > ةدقعلال ضرع لىل لقتنا 5. ةوطخلال ةروصلال يف حضوم وه امك نيوكت وءاشن لىل ع.



## AuthNoPriv عضو نم ققحتلال

عيرسلا لقتنلاب مقو NMS مءاخ لىل لقتنا 1. ةوطخلال

ةغىصلال:

```
snmpwalk -v 3 -l authnopriv -u <user name> -a MD5 -A <password> <node IP> <MIB>
```

لائم:

```
blr-ong-lnx10:154> snmpwalk -v 3 -l authnopriv -u ank1 -a MD5 -A cisco123 10.64.106.40 system
```

```
RFC1213-MIB::sysDescr.0 = STRING: "Cisco ONS 15454 M6 10.50-015E-05.18-SPA Factory Defaults"
```

PLATFORM=15454-M6"

RFC1213-MIB::sysObjectID.0 = OID: CERENT-GLOBAL-REGISTRY::cerent454M6Node

DISMAN-EVENT-MIB::sysUpTimeInstance = Timeticks: (430323) 1:11:43.23

RFC1213-MIB::sysContact.0 = ""

RFC1213-MIB::sysName.0 = STRING: "Ankit\_40"

RFC1213-MIB::sysLocation.0 = ""

RFC1213-MIB::sysServices.0 = INTEGER: 79

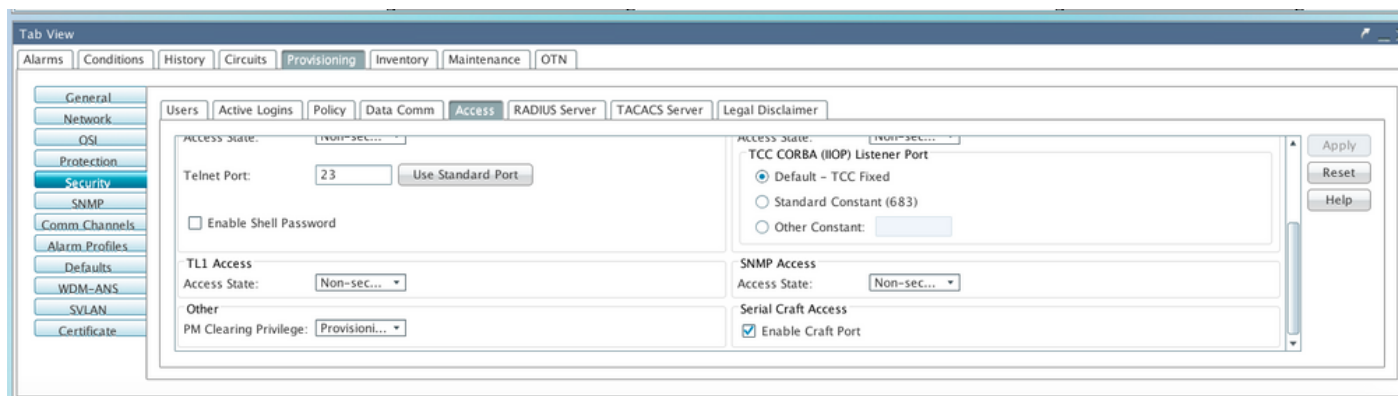
SNMP: هي بنت لئاسر

snmptrapd -f -Lo -OQ -Ob -Ot -F "%V\n%B\n%N\n%w\n%q\n%P\n%v\n\n" <port number>

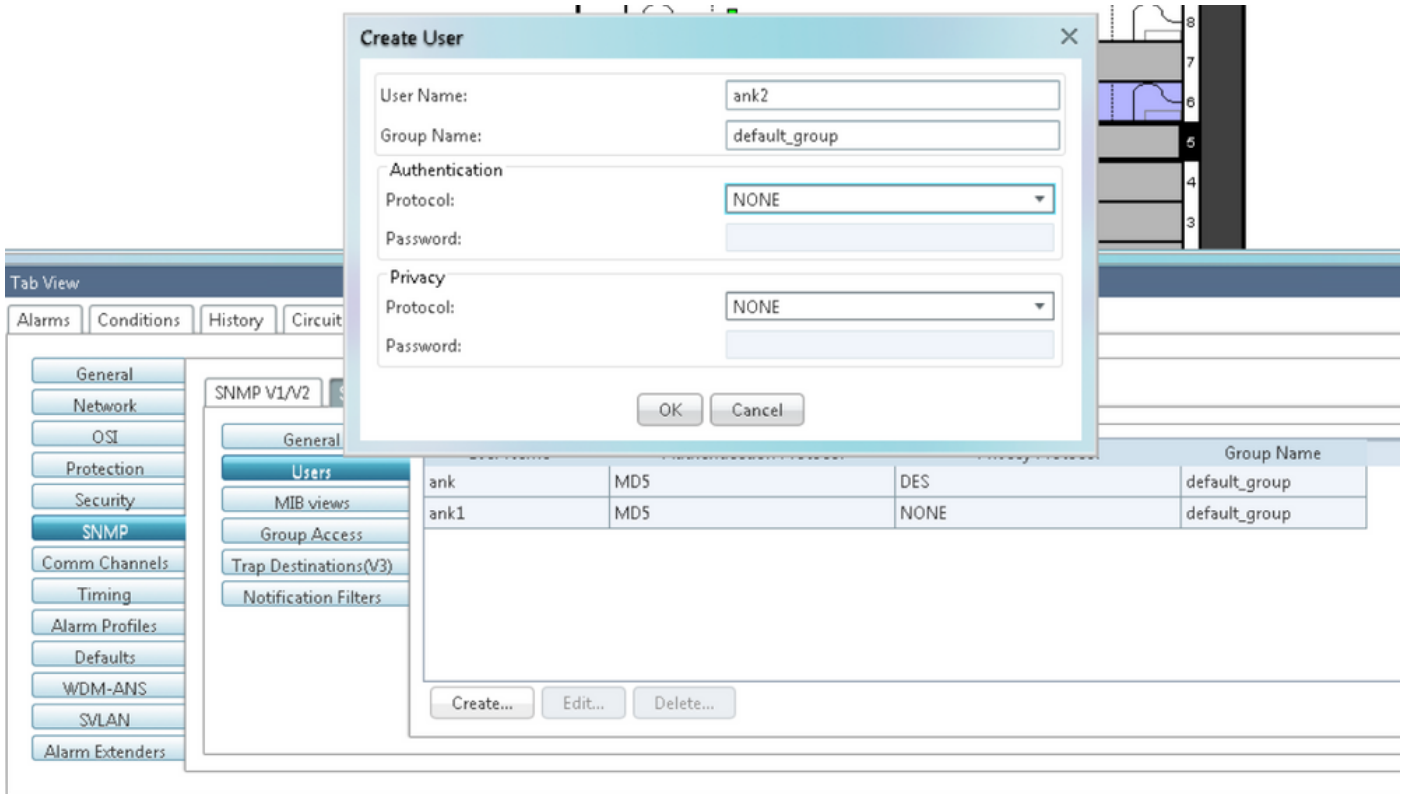
تارادصال لك اهس فن ه cmd ةمئالم

ONS15454/NCS2000 زاغ ىلع noAuthNoPriv عضو نيوكت

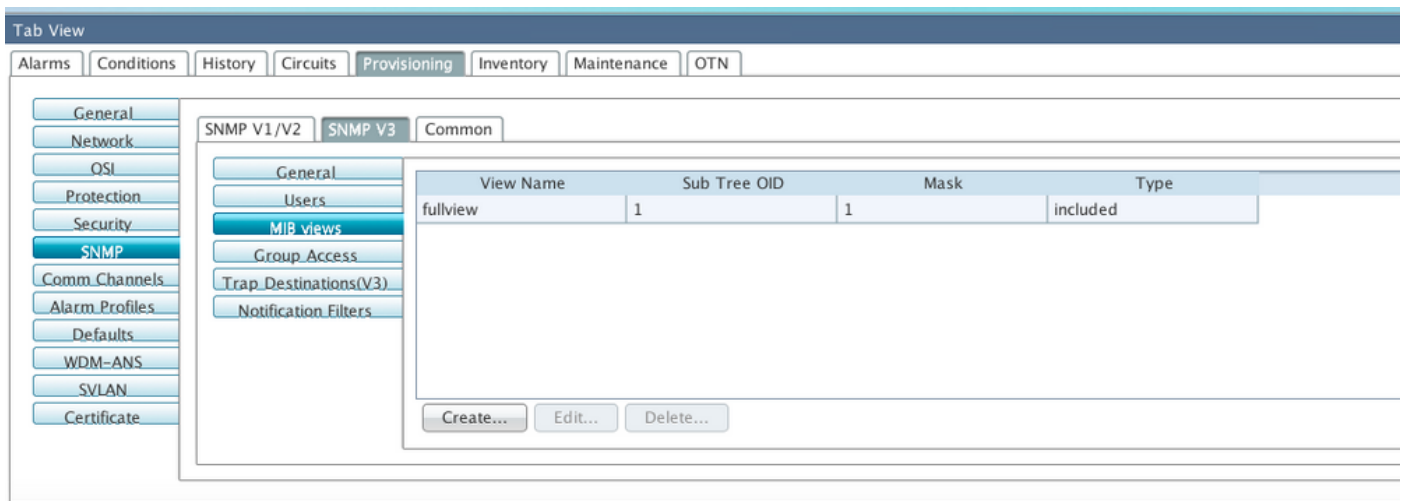
> نامأل > دادمإل > ةدقعل ضرع ىل لقتنا، (CTC) كرتشم ل لمعل زكرم في 1. ةوطخل  
> ةروصل في حضورم وه امك نمأل ريغ عضو لىل SNMP لوصو ةلاح ريغت > لوصول



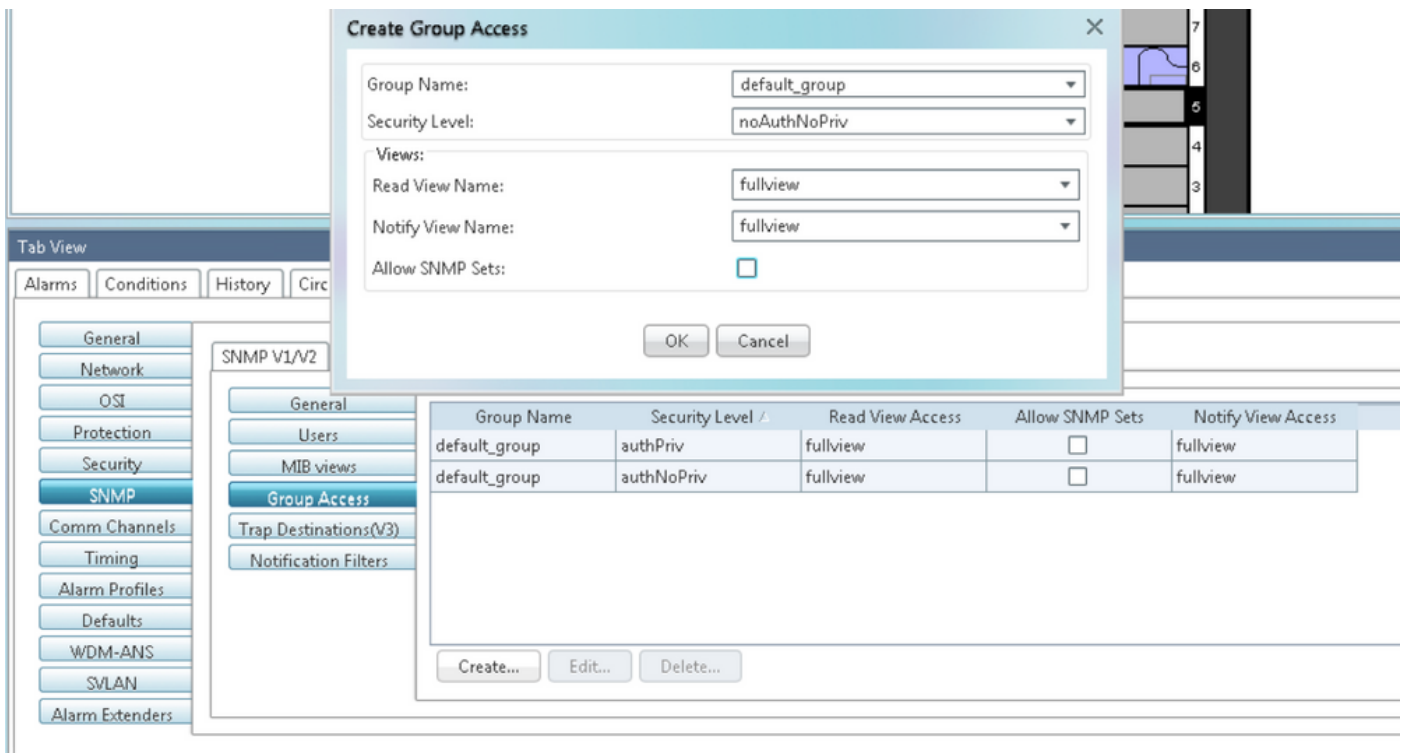
مدختسم عاشن | > نومدختسم > SNMP v3 > SNMP > دادع | > دقعل ضرع ىل لقتنا 2. ةوطخل  
> ةروصل في حضورم وه امك نيوكتو



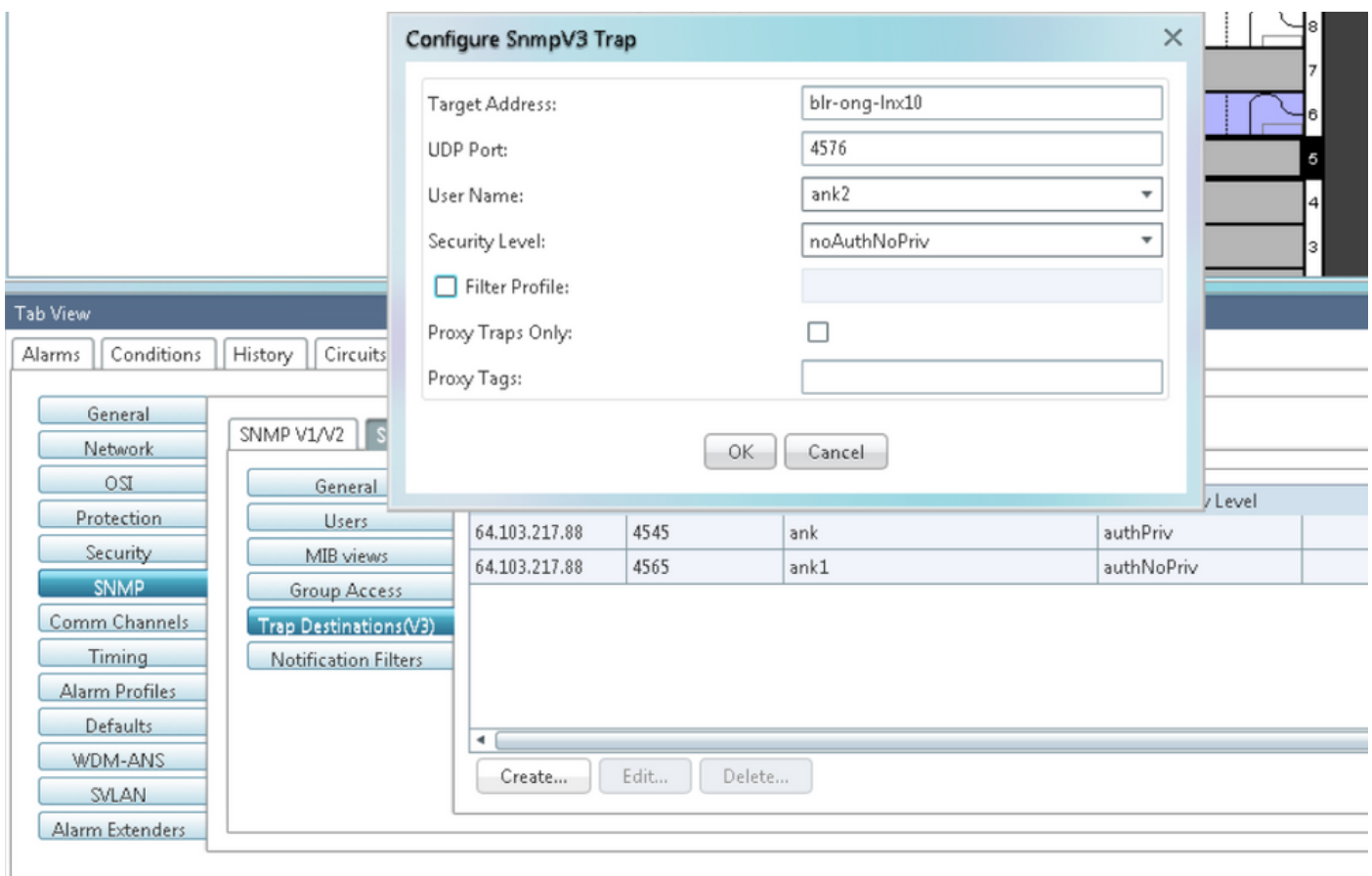
ةروصلال ي ف حضورم وه امك ةرادالال تامولعم ةدعاق ضرع قرط نيوكت نم دكأت .3 ةوطخلال



ةروصلال ي ف حضورم وه امك ةومحملال الال لوصولال نيوكتب مق .4 ةوطخلال noauthnopriv.



رقنا (V3) عمئالملة هجو > SNMP v3 > SNMP > داملإ > ءءقءلأ ضرع لىل لقتنا 5. ءوطلأل ءروصلل ءف ءضوم وه امك نىوكءو ءاشنل لىل



ءضوم نى قءءللأ noAuthNoPriv

ءرسلل ءشمءاب مقو NMS مءا ءل لقتنا 1. ءوطلأل

```
snmpwalk -v 3 -l noauthnopriv -u <user name> <node IP> <MIB>
```

الاثم:

```
blr-ong-lnx10:155> snmpwalk -v 3 -l noauthnopriv -u ank2 10.64.106.40 system
```

```
RFC1213-MIB::sysDescr.0 = STRING: "Cisco ONS 15454 M6 10.50-015E-05.18-SPA Factory Defaults  
PLATFORM=15454-M6"
```

```
RFC1213-MIB::sysObjectID.0 = OID: CERENT-GLOBAL-REGISTRY::cerent454M6Node
```

```
DISMAN-EVENT-MIB::sysUpTimeInstance = Timeticks: (486910) 1:21:09.10
```

```
RFC1213-MIB::sysContact.0 = ""
```

```
RFC1213-MIB::sysName.0 = STRING: "Ankit_40"
```

```
RFC1213-MIB::sysLocation.0 = ""
```

```
RFC1213-MIB::sysServices.0 = INTEGER: 79
```

```
blr-ong-lnx10:156>
```

SNMP هي بروتوكول لتأسيس:

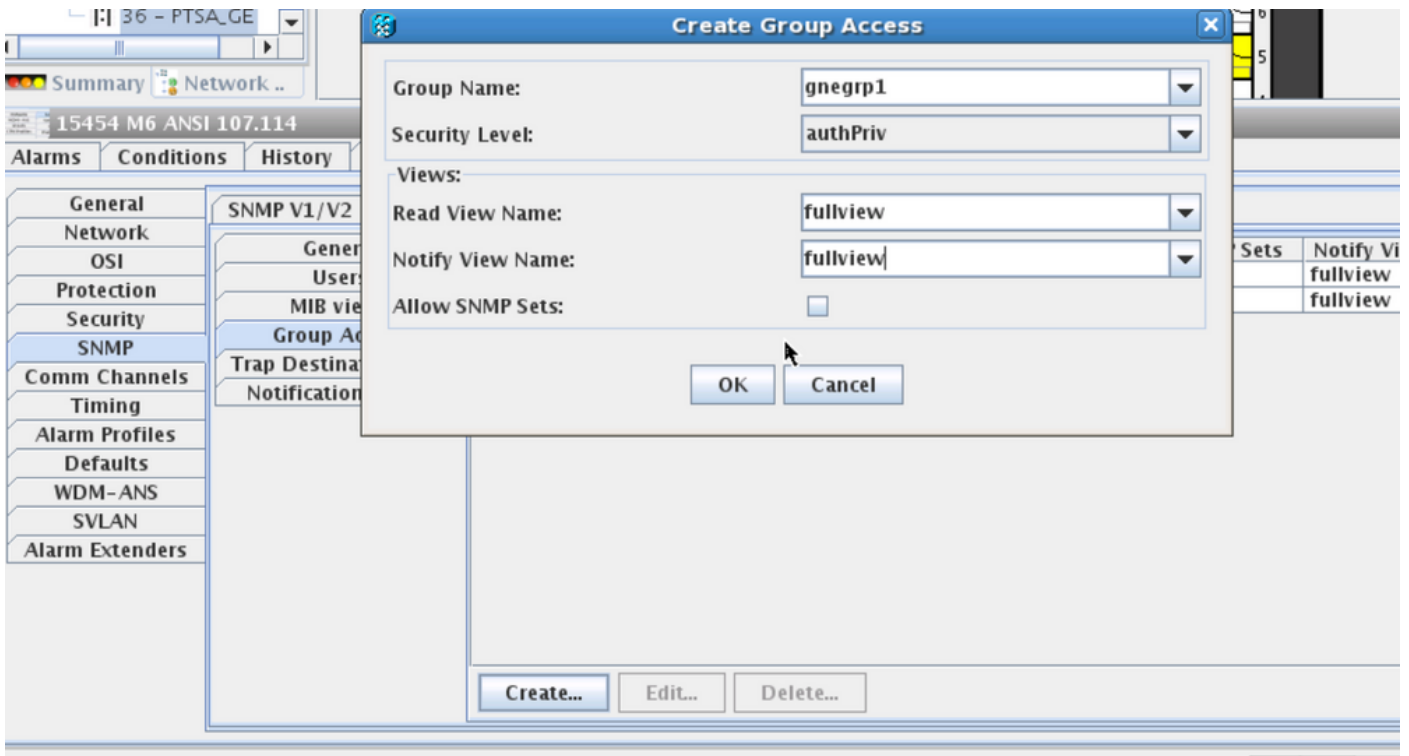
```
snmptrapd -f -Lo -OQ -Ob -Ot -F "%V\n%B\n%N\n%w\n%q\n%P\n%v\n\n" <port number>
```

تارادص الال لكل اهسفن هي cmd مة الال

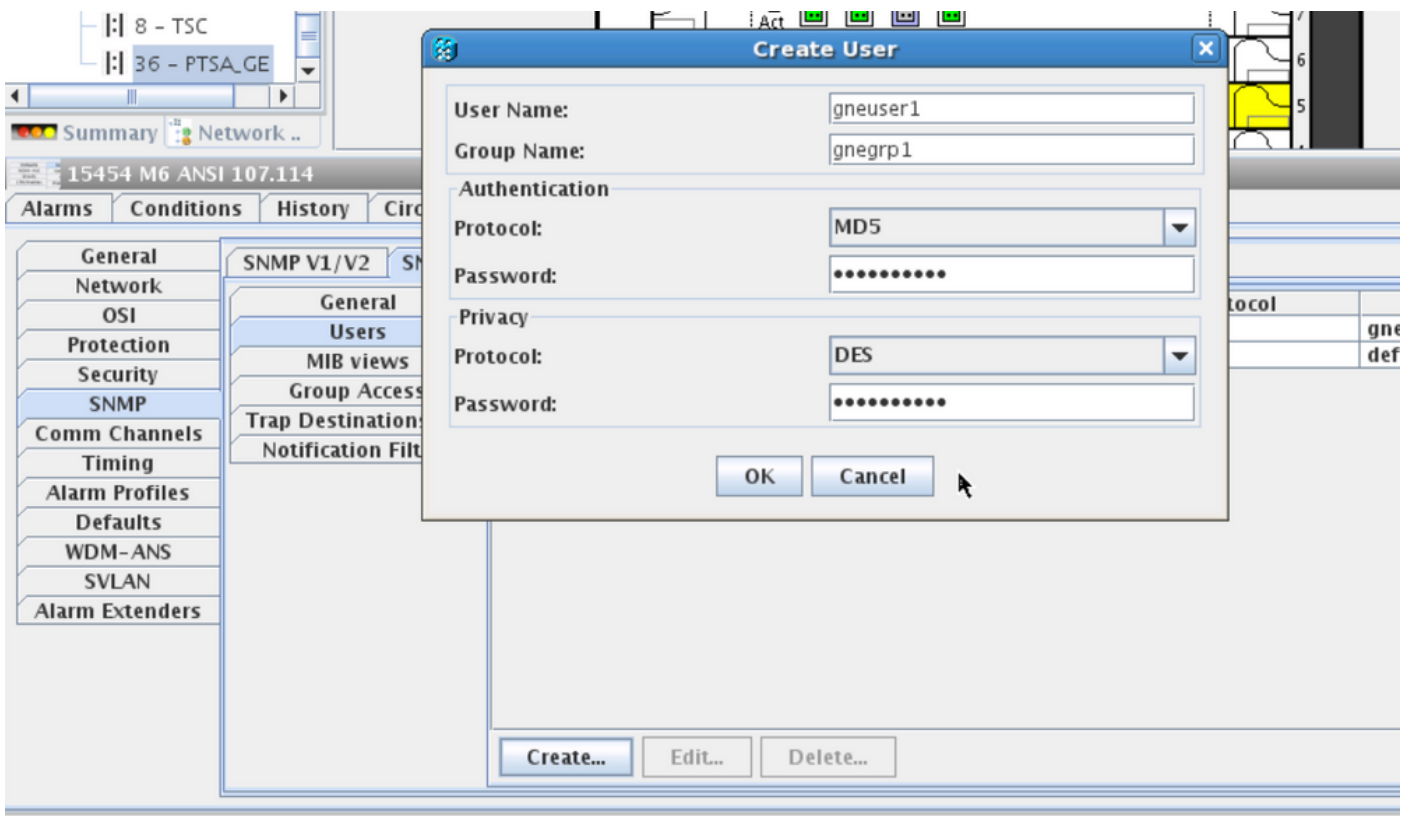
## NE/NE ادع ال SNMP v3 هي بروتوكول لتأسيس

### GNE دقة ال

ةم ال (ة ومجم ال ال لوصول ادع اب مق و SNMP v3 > SNMP > دادع ال ال لقتنا 1. ة وطلال  
نام ال ال وتسمب ة ومجم مسا ريفوتب مق: (ة ومجم ال ال لوصول ال بوبت ال  
ي ف حضوم وه امك ه مالع او لوصول ة عارق لم اك ضرعو (noAuthnoPriv|AuthnoPriv|authPriv)  
ة واصل.



مس اب مدختسم عاشن | (نومدختسم لا بيوبتلا عمالع) مدختسم لا لوصو عاشن | 2 ةوطخل اضيأ مق .ةومجملاب ةصاخلا لوصولا بيوبتلا عمالع يف اقبسسم هؤاشن | مت امك ةومجملاب ةروصلال يف حضورم وه امك لوصولا يوتسم لىل اذانتسا ةقداصلال ريفوتب



ةمئالما ةهجو ةحفص 3. ةوطخل

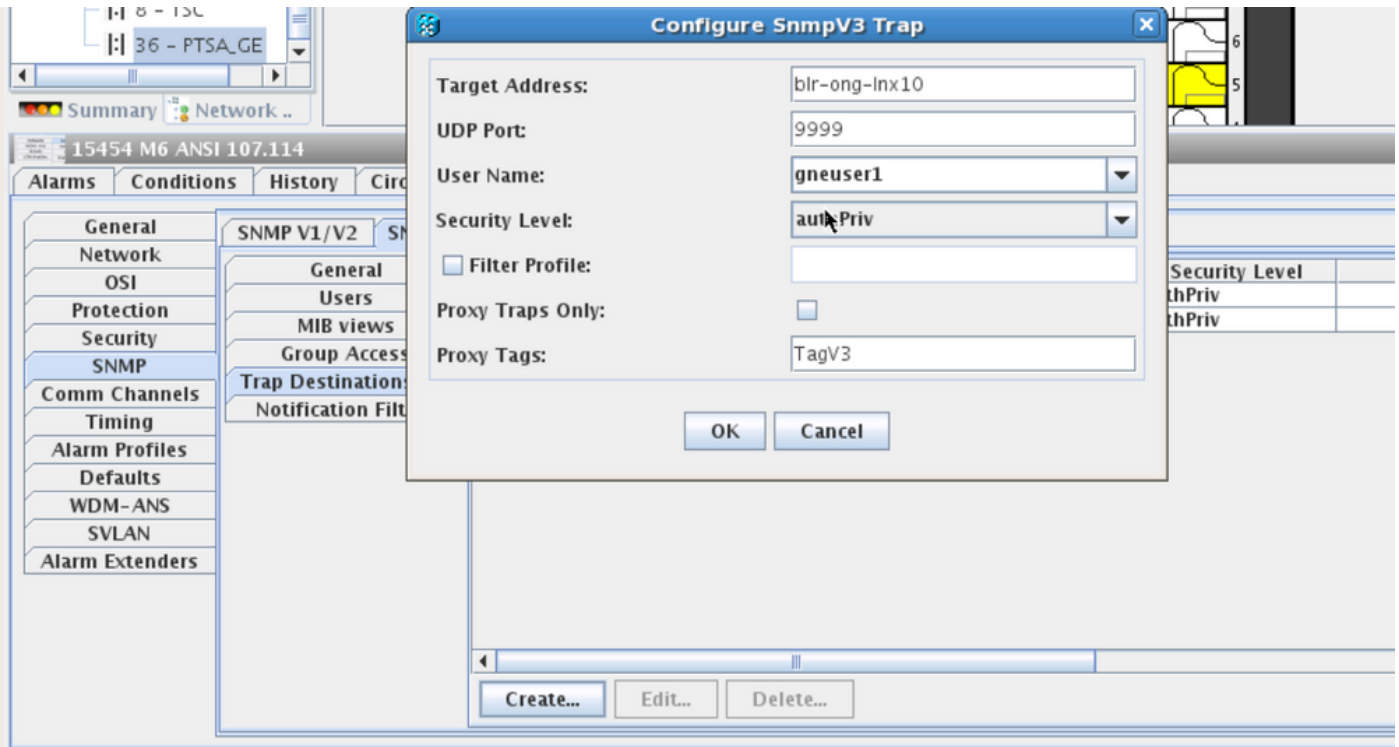
Blr-ong-lnx10)، لاثملا لىبس لىلع) ةمئالما لىغشت متيس شىح نم NMS مداخ ناوع :فدهلا ناوعلا

ةمئالما لىل عامتسالال هيف متي ذفنم مقر ي: UDP ذفنم

مدخستسمل بيوبتل ةمالع في مدخستسمل مسا :مدخستسمل مسا.

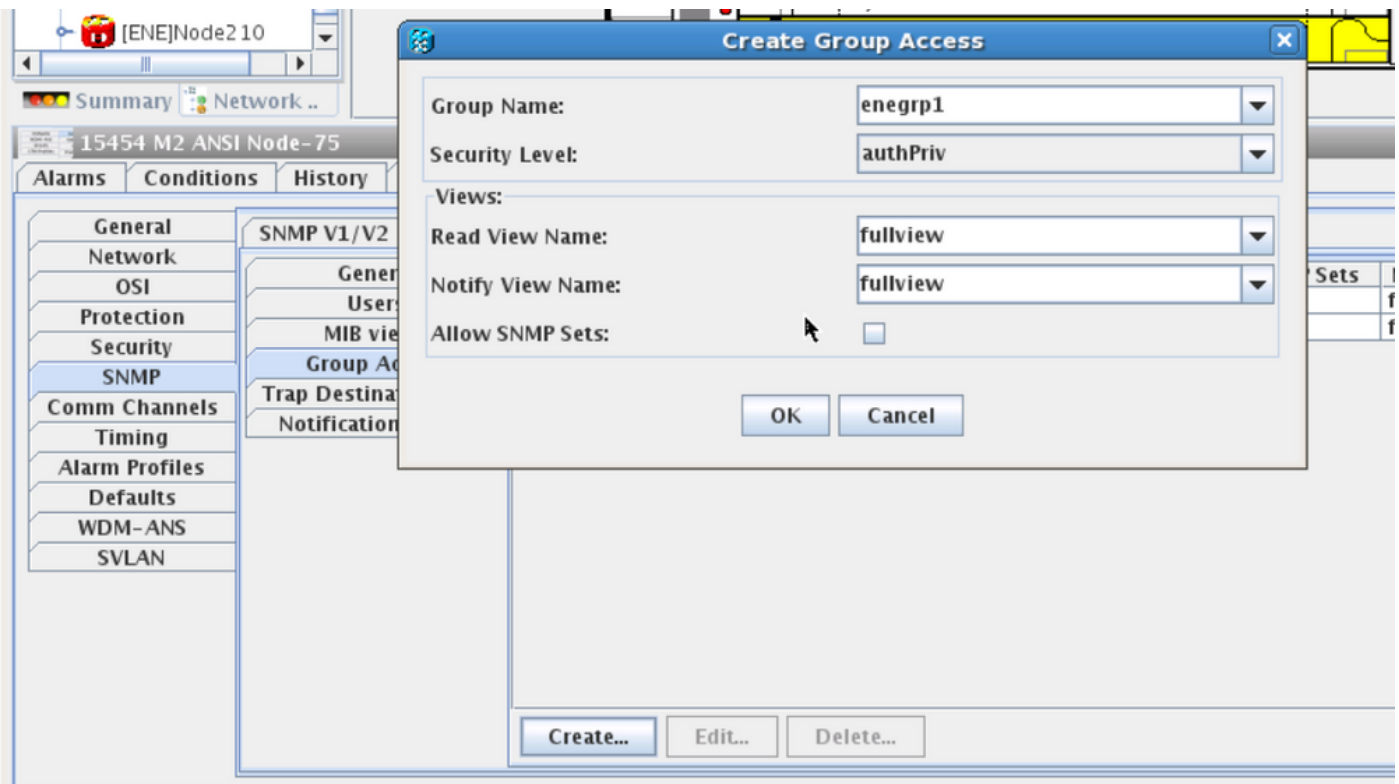
"مدخستسمل" بيوبتل ةمالع في اقبس م هنيوكت مت امك :نامال يوتسم

(75 ةمالعلا ،لاثملا ليلبس لعل) ليلكو ةمالع ريفوت :ليلكولا تامالعل



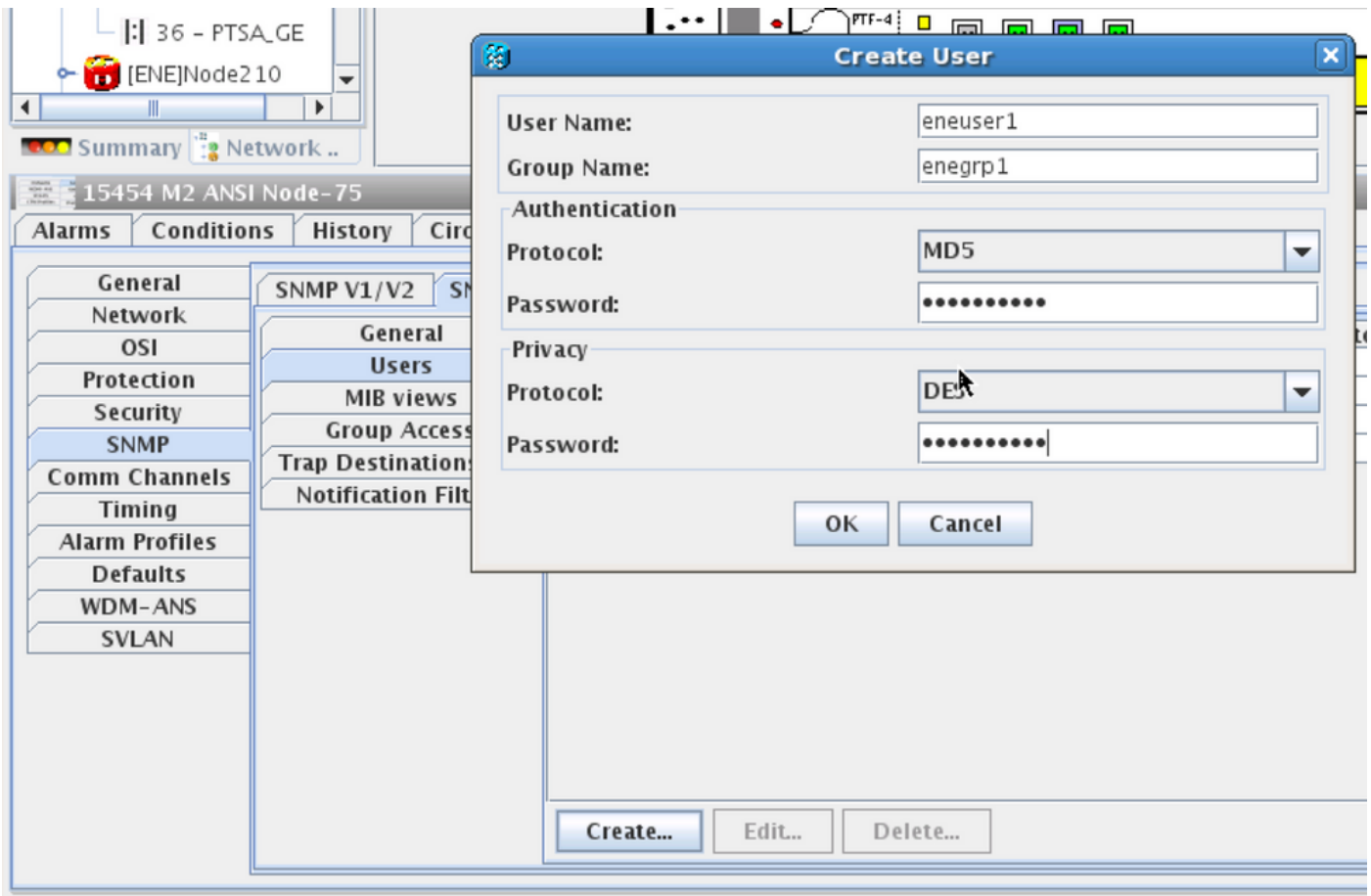
## ENE ةدقع لعل

بيوبتل ةمالع) ةومجملا لوصو ءاشنو او SNMP v3 > SNMP > دامالا لىلا لقتنا 1. ةوطخل  
(noAuthnoPriv|AuthnoPriv|authPriv) لوصول يوتسمب ةومجم مسا ريفوت : (ةومجملا لوصو  
ةروصل في حضوم وه امك همالعل او لوصول ةعارقل لمك ضرعو





مساب م دختسم عاشن: (نوم دختسم لا بيوبتلا عمال ع) م دختسم لا لوصو عاشن. 2. ةوطخل اضي مق. ةومجملاب ةصاخل لوصولا بيوبتلا عمال ع يف اقبس م هؤاشن مت امك ةومجمل لوصولا يوتسم ساسا لعل ةقداصملا ريفوتب.



لوصو بيوبتلا عمال ع يف م دختسم لا بيوبتلا عمال ع يف default\_group عاشن نم دكأت ةومجمل لوصو بيوبتلا عمال ع يف اهنادق ةلاح يف ةومجمل.

3. ةوطخل (V3) ةمئالملا ةهجو ةحفص:

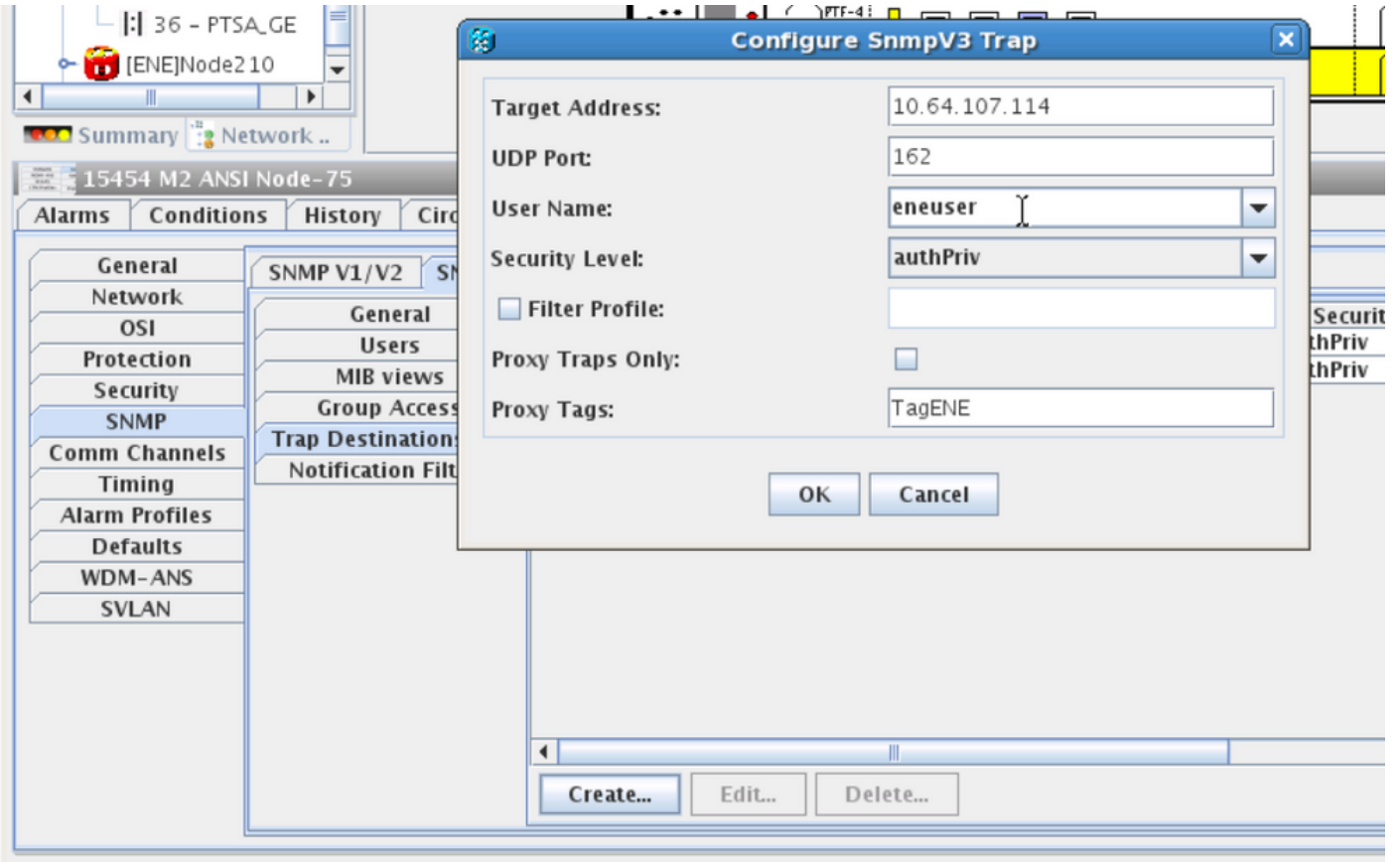
فدهل ناوئعلا: IP ةدق GNE.

UDP: 162 ذفم.

م دختسم لا بيوبتلا عمال ع يف م دختسم لا مسا: م دختسم لا مسا.

"م دختسم لا" بيوبتلا عمال ع يف اقبس م هنيوكت مت امك: نامأل يوتسم.

(Tag75، لالم لا بس لعل) GNE لثم ليلكو عمال ع يأ ريفوت: ليلكولا تامال ع.



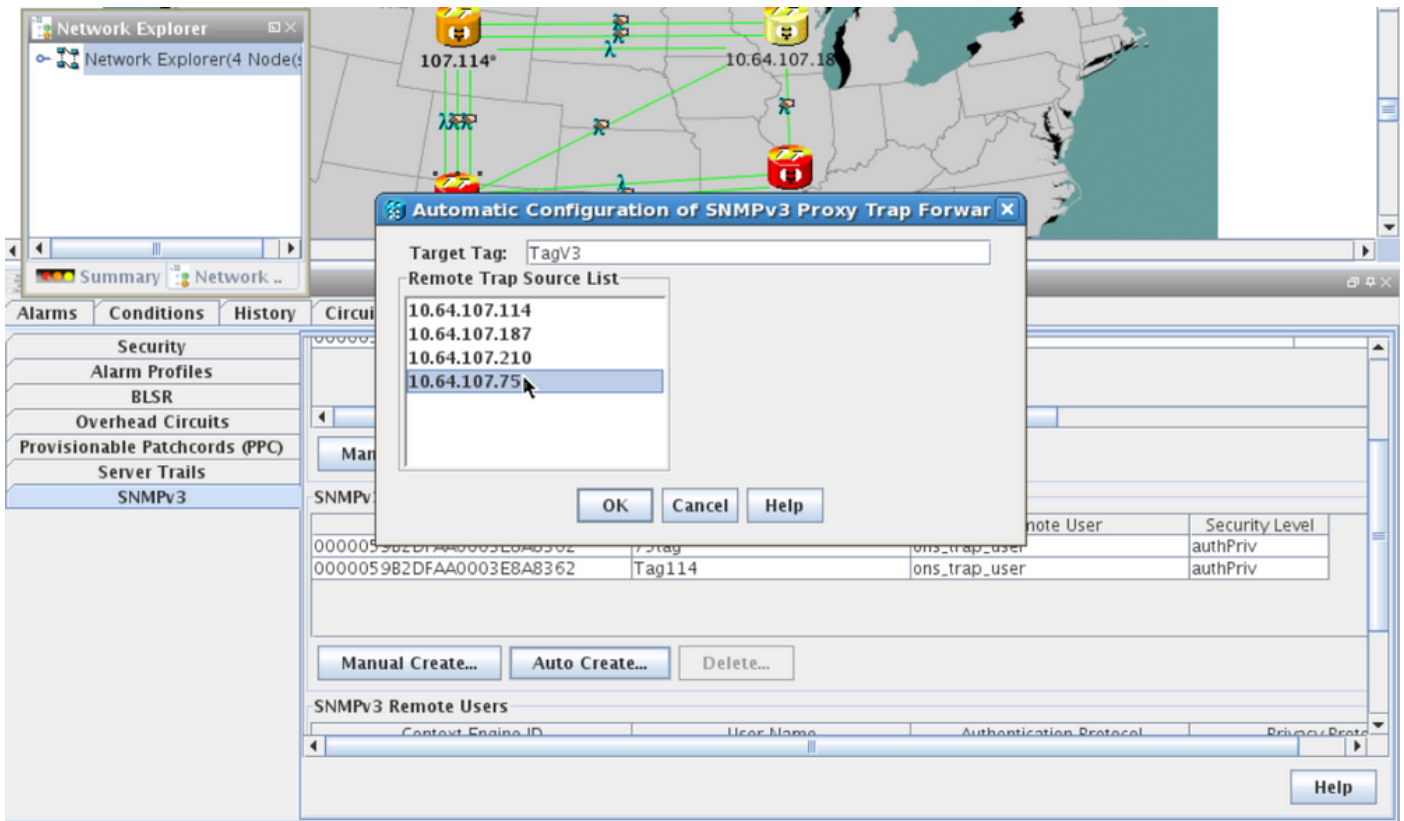
ةكبشلا ضرع ةقيرط ىلإ لقتنا ،باهرإلا ةحفاكم زكرم يف

ةوطخلا **SNMPv3** بيبوت ةمالع ىلإ لقتنا 1. ةوطخلا

ةئاقلت وأ يودي عاشناب مايقلا كنكمي :SNMPv3 ليكو ةمئالم هيحوت ةادا لودج 2. ةوطخلا

ةك لذ تحت .ةئاقلت عاشنإ ددح

- GNU يف ليكولا ةمالع نييعت مت :فدهلا ةمالع
- ةروصلا يف حضورم وه امك ENE ةدقعل IP ددح :ةديعبلا ةمئالملا ردصم ةمئاق



## NE/NE دادع | نم ققحتال

NMS (blr-ong-lnx10) مداخل نيوكت

SNMP. هتيمست و ليلد عاشناب مق، مداخل ليسيئرلا ليلدل ي 1. ةوطخال

snmptrapd.conf فلم عاشناب مق، ليلدل اذت تحت 2. ةوطخال

ليكشت اذت تقلخ، snmptrapd.conf ي 3. ةوطخال

```
createUser -e 0x
```

Engine\_NO = can be available from CTC. Open GNE node-->Node view->Provisioning->SNMP->SNMP V3-->General.

SNMP: هيبنت لئاسر

```
snmptrapd -f -Io -OQ -Ob -Ot -F "%V\n%B\n%N\n%w\n%q\n%P\n%v\n\n"
```

ENE: طخال لعل يشمال

authpriv: عضول

```
snmpwalk -v 3 -l authpriv -u <user_name> -a MD5 -A <auth_password>123 -x DES -X <des_password> -E <ene_engine_id> <gne_ip_address> <OID>
```

authnopriv: عضول

```
snmpwalk -v 3 -l authnopriv -u <user_name> -a MD5 -A <auth_password> -E <ene_engine_id> <gne_ip_address> <OID>
```

عضول noauthnopriv:

```
snmpwalk -v 3 -l authpriv -u
```

## اهحالصإو ءاطخأل فاشكتسا

نڤوكتلا اذهل اءالصلإو ءاطخأل فاشكتسال ءءءم تامولعم آلالء رفوتت ال

ةمچرتل هذه ل و ح

ةلأل تاي نقتل ن م ة و مچ م ادخت ساب دن تسم ل ا اذ ه Cisco ت مچرت  
م ل ا ل ا ا ن ا ع مچ م ف ن م دخت س م ل م عد و ت م م م دقت ل ة م ش ب ل و  
م ك ة ق ق د ن و ك ت ن ل ة ل ا ة مچرت ل ض ف ا ن ا ة ظ ح ا ل م م چ ر م . ة ص ا خ ل م ه ت غ ل ب  
Cisco م ل خ ت . ف ر ت م م مچرت م ا ه م د ق م م ل ا ة م ف ا ر ت ح ا ل ا ة مچرت ل ا م ل ا ح ل ا و ه  
ل ا ا م ا د ا د ع و چ ر ل ا ب م ص و ت و ت ا مچرت ل ا ه ذ ه ة ق د ن ع ا ه ت م ل و ئ س م Cisco  
Systems م ل ص ا ل ا م ط ب ا ر ل ا ) م ل ص ا ل ا م ل و ئ س م ل ا د ن ت س م ل ا