

اهـال صإو DLSw ءاطخأ فاشككسأ

المحتويات

- [محتويات الوثيقة](#)
- [المتطلبات الأساسية](#)
- [المتطلبات](#)
- [المكونات المستخدمة](#)
- [الاصطلاحات](#)
- [مقدمة ومخطط تدفق](#)
- [معلومات ذات صلة](#)

محتويات الوثيقة

- [مقدمة ومخطط تدفق](#)
- [أستكشاف أخطاء اتصال IP DLSw وإصلاحها](#)
- [أستكشاف أخطاء تكوين DLSw وإصلاحها](#)
- [أستكشاف أخطاء اتصال الدائرة DLSw+ وإصلاحها فحص حالة الدائرة بدء الدائرة تأسيس الدائرة إتصل تمام مشاكل](#)
- [DLSw الشائعة](#)
- [أستكشاف أخطاء DLSw وإصلاحها](#)
- [أستكشاف أخطاء DLSw وإصلاحها: SDLC أستكشاف أخطاء SDLC وإصلاحها نوع وحدة المعالجة المركزية مشاكل SDLC الشائعة تدفقات إنشاء جلسة عمل نموذجية لجهاز PU 2.0 تدفقات إنشاء جلسة عمل نموذجية لجهاز PU 2.1 تصحيح أخطاء أحداث SDLC أو الحزم مزم SDLC أثناء DLSw مع SDLC ل PU 2.1](#)
- [أستكشاف أخطاء DLSw وإصلاحها: شبكات Token Ring و SRB مشاكل شبكات Token Ring و SRB بتعذر على الموجه الاتصال ب Token Ring بفشل التوجيه في شبكة SRB بشكل غير متوقعا يوجد اتصال عبر SRB](#)
- [أستكشاف أخطاء DLSw وإصلاحها: إترنت والتحكم في الارتباط المنطقي المؤهل QLLC Ethernet نظرة عامة على تنفيذ QLLC وتدفقات الرسائل بدء اتصال PU 2.0 العادي QLLC بواسطة جهاز X.25 بدء اتصال PU 2.0 العادي QLLC بواسطة جهاز PU 2.0 إلى FEP الذي يشغل واجهة تحويل حزم NCP بدء اتصال PU 2.1 العادي بتنسيق QLLC بواسطة جهاز X.25 بدء اتصال QLLC PU 2.1 بواسطة جهاز الشبكة المحلية \(DLSw/SDLC\) LAN عبر نموذج تكوين QLLC وتصحيح الأخطاء خطوات أستكشاف الأخطاء وإصلاحها تصحيح أخطاء QLLC](#)
- [أستكشاف أخطاء DLSw وإصلاحها باستخدام أوامر debug تصحيح الأخطاء ترجمة وسائط DLSw DLSw يجري ترجمة وسائط عكسية ترجمة وسائط DLSw المحلية مشاكل الأداء](#)

المتطلبات الأساسية

المتطلبات

لا توجد متطلبات خاصة لهذا المستند.

المكونات المستخدمة

لا يقتصر هذا المستند على إصدارات برامج أو أجهزة معينة، ولكن يلزم توفر برنامج Cisco IOS؟؟؟ برنامج مزود بمجموعة ميزات IBM لتشغيل DLSw في موجهات Cisco.

تم إنشاء المعلومات الواردة في هذا المستند من الأجهزة الموجودة في بيئة معملية خاصة. بدأت جميع الأجهزة المستخدمة في هذا المستند بتكوين ممسوح (افتراضي). إذا كانت شبكتك مباشرة، فتأكد من فهمك للتأثير المحتمل لأي أمر.

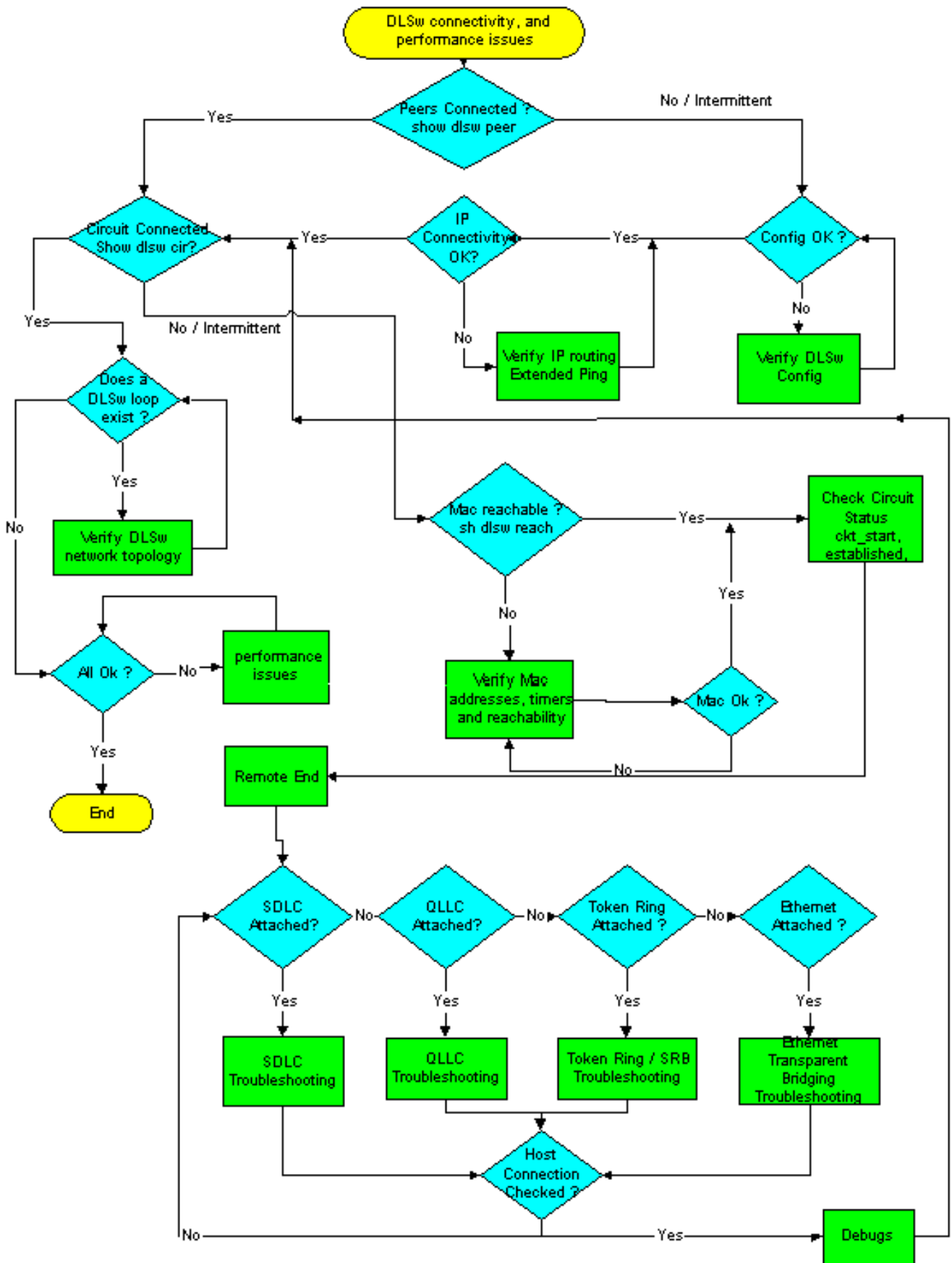
الاصطلاحات

للحصول على مزيد من المعلومات حول اصطلاحات المستندات، ارجع إلى [اصطلاحات تلمحات Cisco التقنية](#).

مقدمة ومخطط تدفق

يقدم هذا المستند تقنيات حل المشاكل وحلول أكثر مشاكل تحويل ربط البيانات (DLSw) شيوعا. قم بالتنقل في مخطط التدفق هذا لتحديد موقع المشكلة.

انقر أي من المستطيلات الخضراء لعرض المعلومات التفصيلية حول تلك الخطوة في المخطط الانسيابي.



معلومات ذات صلة

- دعم DLSw و +DLSw
- دعم التقنية
- دعم المنتجات

ةمچرتل هذه ل و ح

ةلأل تاي نقتل ن م ة و مچ م ادخت ساب دن تسمل اذ ه Cisco ت مچرت
ملاعلاء نأ عي مچ ي ف ن ي م دخت سمل ل معد ي و تح م مي دقت ل ة ي رش ب ل و
امك ة ق ي قد ن و ك ت ن ل ة ي ل ة مچرت ل ض ف أن ة ظ حال م ي ج ر ي . ة ص ا خ ل م ه ت غ ل ب
Cisco ي ل خ ت . ف ر ت ح م مچرت م ا ه م د ق ي ي ت ل ا ة ي ف ا ر ت ح ا ل ا ة مچرت ل ا ع م ل ا ح ل ا و ه
ي ل ا م ئ ا د ع و ج ر ل ا ب ي ص و ت و ت ا مچرت ل ا ه ذ ه ة ق د ن ع ا ه ت ي ل و ئ س م Cisco
Systems (رف و ت م ط بار ل ا) ي ل ص أ ل ا ي ز ي ل ج ن إ ل ا دن تسمل ا