

اهحال صإو MAPI AO ءاطخأ فاشك تسأ - WAAS

اهحال صإو MAPI AO ءاطخأ فاشك تسأ :ل صفل

اهحال صإو MAPI AO ءاطخأ فاشك تسأ ءي فيك لاقم ل اذ ه حضوي

م

م

ه

س

ح

ت

س

س

س

س

س

س

س

س

س

س

س

س

س

س

م

س

س

س

تايوت حمل

- [MAPI عرسم 1](#)
- [رفش مل مAPI عرست 2](#)
 - [صخلم 2.1](#)
 - [قزيملا تامولعم 2.2](#)
 - [اهحال صإو ءاطخأ فاشك تسأ ءي جهنم 2.3](#)
 - [دادرست سا حانوري فشتل ءمدخ فرعم نيوكت نم ققحتل - 1 ءوطخل 2.3.1](#)
حات فملا
 - [تاداع ال اضعب نم ققحتل ل ديدج صيخش ترم ل اخدا مت 5.0.3 في - 2 ءوطخل 2.3.2](#)
ءبولطملا
 - [رمأل ءطس اوب اه صحف متي مل يتل WAE تاداعا نم ايودي ققحت - 3 ءوطخل 2.3.3](#)
ءالءا صيخش تال
 - [تان ايبل ليلحت 2.4](#)
 - [ءكرت شم لك اش م 2.5](#)
 - [WAE يلع اهن يوكت مت يتل ري فشتل ءمدخ ءي وه يوتحت ال :1 ءلك شملا 2.5.1](#)
ل AD في ءح صلا تان و ذال يلع في ساس ال
 - [تان و ذال ه يدل AD في نئاكل نأ نم ققحتو نيوكت ل ليلد عجار :1 رارقل 2.5.2](#)

[ليدلدا تاريخي غت خسن" و "ليدلدا تاريخي غت راركت" نم لك نبي عت بجي .قحي حصل](#)
[جامس لل "لكل"](#)

- [ادرتسا لواجي يذلا KDC و Core WAE نبي ينمز فارحنا كانه 2: قلكش مل 2.5.3](#)
[هنم خات فملا](#)
 - [عم عاسلا نمازمل \(Core صاخ\) WAE عي مج يف Ntpdate مدختسا: 2 رارقلا 2.5.4](#)
[\(KDC اق بس م هس فن وه يذلا\) عس سؤملاب صاخلا NTP مداخ يلا رشأ مث .](#)
 - [عم قباطتي ال ريفش تلا عم دخل هف يرتب تمق يذلا لاجملا 3: قلكش مل 2.5.5](#)
[Exchange. مداخ هف دوجوملا لاجملا](#)
 - [مداوخ Exchange ل ددعت م تامدخ مدقي كب صاخلا Core WAE ناك اذا 3: رارقلا 2.5.6](#)
[مداوخ هف دجوت لاجم لك ل ريفش تلا عم دخل فرعم نيوكت بجي ، قفلتخم تالاجم يف Exchange.](#)
 - [TG يلا كتالاصتا ضفخ نكمي ، WANSecure لشف اذا 4: قلكش مل 2.5.7](#)
 - [WAE نم لك نم نيوكتلا نم ققحتلل رظنلا عدهاش قلاب مق: 4 رارقلا 2.5.8](#)
[. عيساسألا \(ماقرأ\) WAE يلع ريفش تلا عم دخل ليغشت دعأ](#)
 - [عفدم تي س ، Outlook ليمع لبق نم NTLM مادختسا مت اذا 5: قلكش مل 2.5.9](#)
[.ماعلا AO يلا لاصتالا](#)
 - [قئيب يف Kerberos قداصم بلط / نكمت ليمعلا يلع بجي 5: رارقلا 2.5.10](#)
[Exchange \(5.1 نم اربا عا\) موعدم ريغ NTLM . هب ع صاخلا](#)
- [MAPI AO لوخد لي جست 3](#)

مAPI ع رسم

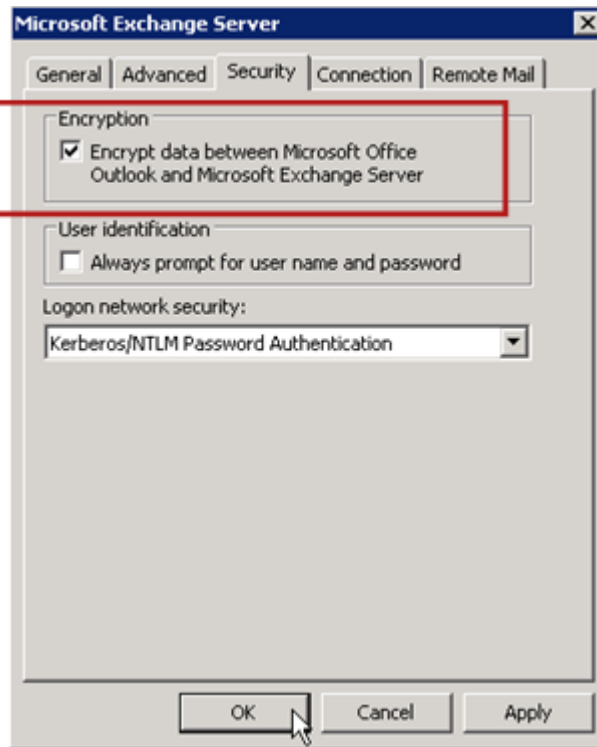
Microsoft Outlook Exchange ل نيورتك لال دي ربل رورم عكرح نيسحتب MAPI ع رسم موقبي مدختسي يذلا او ، MS-RPC يلع هعيمي جت مت يذلا ، EMSMDB لوكتورب Exchange مدختسي يوتسملال ضفخنم لقنك (موعدم ريغ) HTTP و TCP اما هرودب .

ننخملال عضولا رورم عكرح نم لك 2007 يتح Microsoft Outlook 2000 ماع م MAPI AO م عدي ع قداصم مدختست ي تلا نم آلا تالاصتالا عيرست متي ال . اتقؤم ننخملال ريغو اتقؤم تالاصتالا هذه ميسست متي . MAPI AO ع طساوب ريفش تلا او (عيقوتلا) لئاسرلا م معد متي ال ، كلذ يلا عفاضالاب . TFO نيسحتل ماعلا AO يلا مدقألا ماعلا نم تالاصتالا او Exchange و Outlook Web Access (OWA) تالاصتالا .

ليطعت بجي . يضا رتفا لكش ب Microsoft Outlook 2007 يف ريفش تلا نيكمت مت : **عظالم دي ربل تاباسح > تاودأ رتخأ ، Outlook يف .** MAPI قيبطت ع رسم نم عداقتسالل ريفش تلا قوف رقنا مث ، اهري غت **أو دوجوملا نيورتك لال دي ربل تاباسح** ضرع رتخا او ، نيورتك لال يلع رقنا مث ، **تاداعال** نم **ديزملا رقنا** . ري غت قوف رقنا مث ، Exchange باسح رتخأ . يلاتلا Microsoft نيبتاناي ربل ريفش تلا رايتخالالا عناخ دي دحت عاغلاب مق . ني مات بيوبتلا عمال ع 1. لكشلا يف حضورم وه امك ، Microsoft Exchange Server و Office Outlook

هن مادختساب Exchange Server يف مدختسم عفاكل ريفش تلا ليطعت كنكمي ، كلذ نم ال دب [. عومجملا](#)

Outlook 2007 يف ريفش تلا ليطعت 1. لكش



الاصتاءة جلاءمب MAPI AO موقى ال ،ةيالاتال الالال ال ي ف:

- ةمءال (AO) لوصولا ي ف مكحتلا ةءو لىل هميلست متي) رفشملا لالالال
- (مءال AO لىل هميلست مت) دمتعم ريغ لي مع
- ةمدخو ليمءال ني ب TCP الالالال ةفاك لالالال عطق مت .ءالالال نكمي ال ليلحت اءخ ي ف مكحتلا ةءو لىل الالالال ةي مع ميميلست متي ،ليمءال لالالال ةءاعل دنع .مءالال (AO) لوصولا
- ءئاز لكشب WAE ليمحت دنع لالالال لىل ةءي ءنارءقا ةءومءم ءاشنل ليمءال لواحي
- ءراوم رفوت ال وءئاز لكشب WAE ليمحت متي امءن لالالال ءاشنل ليمءال موقى ةءومءم لالالال MAPI لالالال

ةءومءم يمسء TCP الالالال ةءومءم ءبع لمء ةسلء ي ف مءالال Outlook ليمء لعافءي لالالال ي ءبع نءالال لىل لوصولا ءاللمء ءءمء نأ نكمي ،نارءقا ةءومءم نمض .نارءقا ليمءال لىل نوكي نأ نكمي .ءءالال بسء اءالطءو يكي مانيءل لكشب الالالال ءاشنل مءي و مءالال سفن و ةفلءءمءال مءالالال ءقولا سفن ي ف ءءوءم ةءءو نارءقا ةءومءم نم رءكأ .(ءيرءال نءءم نم ةفلءءمءال لىل ةءالال ءالءءمءال رشن مءي)

ءرفلا ي ف WAE ءوز سفن ب نارءقا ةءومءم لءاء MAPI الالالال ةي مع ءمء نأ يرورءال نم WAEs لىل MAPI AO ءبع نارءقا ةءومءم نمض الالالال ءبع ءمءل اءا .ءانءال بءكرمو الالالال نل لىل ،الالالال ءه لىل ءءالال ءالالال مءي ءالالال MAPI AO لىل نل ف ،ءه ءالال ءمضءم WAE ي ف MAPI AO رشن مءء بءي ،ببسلا اءهلو .نارءقا ةءومءم نم "بءهء" ةي لال رفوت ةءومءم لكشء يءالال لىل سلسلست لكشب ءه ءيمءمء

Outlook اءخ ضارءل يه ءه ءصءال WAE نارءقا ةءومءم نم ءلءء يءالال MAPI الالالال ضارءل ةءءءسالا نع Outlook فقوء و ءرءمءال لىل سءرلا لءم

ةءومءم ءءي ءءالالال ريمءمء مءي س ،(TFO) لوءمءال ءانءي ب ءءءال ءئازل لمءال ءلء ءانءال لالالال ءراوم نم ءءب MAPI AO ظفءءي لىل لءالابو ،MAPI AO نم بءهءو ءءومءم نارءقا MAPI الالالال لىل صافءال نم ءي زمءل .ءئازل لمءال ءلء رىءاء لىل لءالال اقبس م [ءءي MAPI قىببءء عرس م](#) مسق ءءار ،زءءل ءئازل لىل مءمءال لىل ءه رىءاء و ءءومءم لالالال فاشكءسالا ءئازل لىل مءمءال طورء ءلءم ي ف ["ءئازل لىل مءمءال لىل ءلء رىءاء الالالال"](#) .ءالالال و ءاطءال

show رمءو اءءءسءاب ءهءلءءو مءالال (AO) لوصولا ي ف مكحتلا ةءو نوكي نم ققءء

اهل الصاوت اقي بطل اءاطخأ فاش كتسأ لاقم لا يف حضوم وه امك، `show license` و `accelerator` نيكمت بجي و MAPI عرسم لئغشتل بولطم ةسسؤملا صيخرت. تاقيبطلال عيرست و EPM قيبطلال عرسم

وه امك، `show accelerator mapi` رمألا مادختساب MAPI AO ب ةصاخلا ةلاجال نم ققحت، كلذ دعج ضرعو، هليجست و هليغشت و MAPI AO نيكمت ىرت نأ ديرت. 2 لكشلال يف حضوم اهنا، لئغشتلا ةلاجل لئغشت فاقيا مت نكلو نيوكتلا ةلاجل نيكمت مت اذا. لاصلالاصيخرتلال يف ةلكشم ىلا ريشت

MAPI عرسم ةلاجل نم ققحتلا 2. لكش

```
WAE674# sh accelerator mapi
```

| Accelerator | Licensed | Config State | Operational State |
|-------------|----------|--------------|-------------------|
| mapi | Yes | Enabled | Running |

MAPI:

| Accelerator Config Item | Mode | Value |
|-------------------------|------|---------|
| Read optimization | User | enabled |
| Write optimization | User | enabled |

| Policy Engine Config Item | Value |
|---------------------------|-------------|
| State | Registered |
| Default Action | Use Policy |
| Connection Limit | 6000 |
| Effective Limit | 5990 |
| Keepalive timeout | 5.0 seconds |

AO admin and operational state

Enabled Optimizations

**- Registered state indicates AO is healthy
- Displays connection limit**

نأ نم ققحت. لمعي EPM AO نأ نم ققحتلل `show statistics accelerator EPM` رمألا مدختسأ يلامج او حاجنب اهليحت مت يتي لابللال يلامج او اهتجالعام تمت يتي لالاصتالال يلامج لئغشت ادب دنع ديزت حاجنب اهليحت مت يتي لالاصتالال

EPM و MAPI رورم ةكرح تاسايس نيوكت نم ققحتلل `show running-config` رمألا مدختسأ ةلسارملاو ينيورتكللال ديربلا قيبطلال عارجال MAPI عيرست ىرت نأ ديرت. جحص لكشب يلي امك، ةفرعمل تانايبلا رورم ةكرح جهنو MS-EndPointMapper فنصم ىرت نأ ديرت و

```
WAE674# sh run | include mapi
map adaptor EPM mapi
name Email-and-Messaging All action optimize full accelerate mapi
```

```
WAE674# sh run | begin MS-EndPointMapper
...skipping
classifier MS-EndPointMapper
match dst port eq 135
exit
```

```
WAE674# sh run | include MS-EndPointMapper
classifier MS-EndPointMapper
name Other classifier MS-EndPointMapper action optimize DRE no compression none accelerate
MS-port-mapper
```

قباطلال دعاوق دوجو نم ققحتلل `show policy-engine application dynamic` رمألا مدختسأ يلي امك، يكيماي دل


```

Maximum Synch Get Buffer Size (bytes):          31680
Average Synch Get Buffer Size (bytes):          31680
Number of Read Stream Requests:                3844
Minimum Read Stream Buffer Size (bytes):        19
Maximum Read Stream Buffer Size (bytes):        31744
Average Read Stream Buffer Size (bytes):        14556
Minimum Accumulated Read Ahead Data Size (bytes): 0
Maximum Accumulated Read Ahead Data Size (bytes): 1172480
Average Accumulated Read Ahead Data Size (bytes): 594385
Local Response Count:                          20827
Average Local Response Time (usec):            250895
Remote Response Count:                         70486
Average Remote Response Time (usec):           277036
Current 2000 Accelerated Sessions:             0
Current 2003 Accelerated Sessions:             1
Current 2007 Accelerated Sessions:             0
Secured Connections:                           1          <-----
Encrypted connections
Lower than 2000 Sessions:                      0
Higher than 2007 Sessions:                     0

```

syslog يف ةرفشم ال MAPI تالاصت ا نوبلطي نيذالء ال م ل ل IP نيوانع ىلع روثع ال ك ن ك مي
لثم ل لئاسر ر ن ع ث ح ل ل اب

```

2009 Jan 5 13:11:54 WAE512 mapi_ao: %WAAS-MAPIAO-3-132104: (929480) Encrypted connection. Client
ip: 10.36.14.82

```

show statistics connection optimized رم الء مادختساب MAPI لاصت ا تايئاصح ا ضرع ك ن ك مي
ملي امك mapi detail

```

WAE674# show stat conn opt mapi detail
Connection Id:          1830
Peer Id:                00:14:5e:84:24:5f
Connection Type:       EXTERNAL CLIENT
Start Time:            Thu Jun 25 06:32:27 2009
Source IP Address:     10.10.10.10
Source Port Number:    3774
Destination IP Address: 10.10.100.101
Destination Port Number: 1146
Application Name:      Email-and-Messaging          <-----Should see
Email-and-Messaging
Classifier Name:       **Map Default**
Map Name:              uuida4f1ldb00-ca47-1067-b31f-00dd010662da          <-----Should see this
UUID
Directed Mode:        FALSE
Preposition Flow:     FALSE
Policy Details:
  Configured:         TCP_OPTIMIZE + DRE + LZ
  Derived:            TCP_OPTIMIZE + DRE + LZ
  Peer:               TCP_OPTIMIZE + DRE + LZ
  Negotiated:         TCP_OPTIMIZE + DRE + LZ
  Applied:            TCP_OPTIMIZE + DRE + LZ
Accelerator Details:
  Configured:         MAPI          <-----Should see MAPI
configured
  Derived:            MAPI
  Applied:            MAPI          <-----Should see MAPI
applied

```

Hist: None

| | Original | Optimized |
|----------------|----------|-----------|
| Bytes Read: | 4612 | 1973 |
| Bytes Written: | 4086 | 2096 |
| . . . | | |

جارجال اذه يف ةباجتسال اتاقوا طسوتومو دعب نعو ةيلحملا ةباجتسال دادعأ ضرع متي

. . .
MAPI : 1830

| | | |
|---|------------|--------|
| Time Statistics were Last Reset/Cleared: | Thu Jun 25 | |
| 06:32:27 2009 | | |
| Total Bytes Read: | 46123985 | |
| Total Bytes Written: | 40864046 | |
| Number of Synch Get Buffer Requests: | 0 | |
| Minimum Synch Get Buffer Size (bytes): | 0 | |
| Maximum Synch Get Buffer Size (bytes): | 0 | |
| Average Synch Get Buffer Size (bytes): | 0 | |
| Number of Read Stream Requests: | 0 | |
| Minimum Read Stream Buffer Size (bytes): | 0 | |
| Maximum Read Stream Buffer Size (bytes): | 0 | |
| Average Read Stream Buffer Size (bytes): | 0 | |
| Minimum Accumulated Read Ahead Data Size (bytes): | 0 | |
| Maximum Accumulated Read Ahead Data Size (bytes): | 0 | |
| Average Accumulated Read Ahead Data Size (bytes): | 0 | |
| Local Response Count: | 0 | <----- |
| - | | |
| Average Local Response Time (usec): | 0 | <----- |
| - | | |
| Remote Response Count: | 19 | <----- |
| - | | |
| Average Remote Response Time (usec): | 89005 | <----- |
| - | | |
| . . . | | |

رفشملا MAPI عيرست

صخلم

متيس . ةرفشملا MAPI رورم ةكرح MAPI عرسم عرسي نأ نكمي WAAS 5.0.1 نم ارا بتعا رورم ةكرح عيرست لجا نم ، كلذ عم و 5.0.3 رادصلال يف يضارتفال لكشب ةزيملا هذه نيكمت ةئيب Microsoft AD و WAAS نم لك يف تابلطتملا نم ددع كانه ، حاجنب ةرفشملا MAPI احوالصل او اهئا طخأ فاشكتسا و eMAPI ةفيظو نم ققحتلال علل ليلدلا اذه كدعاسيس .

ةزيملا تامولعم

رورملا ةكرح عيرستل يليل ام ببلطتيس و 5.0.3 يف يضارتفال لكشب eMAPI نيكمت متيس حاجنب ةرفشملا .

ةكبش ربع لمعت يتل ةيساسأل ةزهجالا عيمج علل هحتفو نم آل CMS نزم ةئيهت بجي 1) WAE

2) Exchange و Kerberos KDC (مداوخ) مداخ ب صاخ ل FQDN ل ح ىل ع ةرداق WAEs نوكت نأ بجي (Active Directory في مكحت ل ةدحو)

3) KDC عم ةنمازتم WAE تاعاس نوكت نأ بجي

4) نم راسم ل في WAE عيمج ىل ع eMAPI و WAN Secure و SSL في مكحت ل ةادأ ني كمت بجي Outlook ل Exchange

5) حيحصل ل ةسايس ل ةطيرخ ني وكت راسم ل في WAEs ل نوكت نأ بجي

6) م رثكأ وأ دحاو ةرفشم تامدخ ل اجم فرعم ىل ع (ماقرأ) ياساس أ ل WAE يوتحي نأ بجي (زاهج ل وأ مدختسم ل باسح) هني وكت

7) AD ل اجم ىل اذه WAE مض بجي في ، زاهج باسح مادختس ل مت اذا

8) ةدوچوم ل تانئالك ل هذه حنم بجي ، "مدختسم ل" باسح وأ "زاهج ل" مادختس ل ةلاح في و كلذ دعب (خسن" و "ل ل ل دل ل تاريغ ت راركت" نم لك ني يعت بجي . ةددم تانوذأ Active Directory في حامس ل ل "ل ل ل دل ل تاريغ ت راركت"

، ل اثم ل ل بس ىل ع) "يم ل اع نامأ" ةعومجم ل ل الخ نم في ه كلذب مايق ل ل اهب ى صوم ل ةقيرط ل ، في ةددم ل ني مدختسم ل اءامس أ وأ WAAS ةزهجأ ةفاضا م ةعومجم ل ىل ا تانوذأ ل ني يعت تاشاش ل ل ل اطلق ل ىل ع ل واصل ل ل ق فرم ل ل ل ل ل ع جار . (ةعومجم ل هذه ىل ا ري فشت ل ةمدخ WAAS CM ةيموسر ل ل مدختسم ل ةهجاو و AD ةئيه ت ةصاخ ل

اهحال صا و ااطخ أ ل فاشكتس أ ةيجهنم

حات فم ل ل ادرتس ل اچانو ري فشت ل ةمدخ فرعم ني وكت نم ققحت ل - 1 ةوطخ ل

امم ققحت في ال هناف ، ري فشت ةمدخ دوچو نم (هاندا 2 ةوطخ ل) ااصي خشت ل رمأ ققحت في ام ني ب اذه صي خشت ل رمأ ل ليغشت ل ل الخ نم يردن ال ل ل ل ابو . ال ما اچان حات فم ل ل ادرتس ل ناك اذا (User أو Machine ا م) Active Directory في نئالك ل ل ةبسانم ل تانوذأ حنم مت اذا طقف (Account).

دادرتس ل في اهنم ققحت ل ل او ري فشت ل ةمدخ ني وكت ل هب مايق ل ل مزلي ام صخلم حجني س حات فم ل

: مدختسم ل باسح

1. AD مدختسم ل اشن ل

2. "ل ل ل ل دل ل تاريغ ت خسن" و "ل ل ل دل ل تاريغ ت راركت" ني يعت و AD ةعومجم ل اشن ل ل ل

3. اهؤاشن ل مت ي ت ل ةعومجم ل ىل ا مدختسم ل ةفاضا

4. ري فشت ل تامدخ في مدختسم ل باسح ل اجم ةيوه ديحت

5. حات فم ل ل ةيصي خشت ل ل (CLI) رم أو أ ل ل رطس ةهجاو ىل ع ل واصل ل ل ليغشت

Windows-domain Diagnostics Encryption-service get-key <Exchange Server FQDN> <domain name>

ىل ع هني وكت مت في ذل ل في ققحت ل ل ل ل Exchange مداخ مسا مادختس ل ل ل ع بجي هنأ طحال ةددمت Exchange مداوخ ىل ل ل ل ل ل دق في ذل ل NLB/VIP عون نم FQDN سي ل و مداخ ل

6. مت - حجج دق حاتفم لاجرتس اناك اذا.

حاجنل اىلع لاثم:

```
pdi-7541-dc#windows-domain Diagnostics Encryption-service get-key pdidc-exchange1.pdidc.cisco.com pdidc.cisco.com
```

SPN pdidc-exchange1.pdidc.cisco.com، لاجم لاسا: pdidc.cisco.com

مدقتل دق حاتفم لادرتسا.

```
pdi-7541-dc#windows-domain Diagnostics Encryption-service get-key pdidc-exchange1.pdidc.cisco.com pdidc.cisco.com
```

SPN pdidc-exchange1.pdidc.cisco.com، لاجم لاسا: pdidc.cisco.com

ةركاذل حاتفم لتقؤم لانيختللة ةركاذي ف pdidc-exchange1.pdidc.cisco.com حاتفم دجوي

زاهل باسح

1. لاجم اىل ةيساس ال WAE (ةزهجأ) زاهج لاصو.

2. "لكل ليلدلل تاريخيغت خسن" و "ليلدلل تاريخيغت راركت" نينيغت و AD ةعومجم عاشن ا. حامسلل

3. اهؤاشن ا مت يتللة ةعومجم لىل زاهج (تاباسح) باسح ةفاضا.

4. زاهل باسح مادختسال ريفشلتل تامدخ نيوكت.

5. قيبطت صرف و امضنم ل زاهل اىلع ةعومجم لة سايس قيبطتل تقولا ضع ب حنما. AD. gpupdate /force. نم ةعومجم لة سايس

6. ةيساس الة صيخشلتل رماوال رطس ةهجاو اىلع لوصحلل ليغشت.

```
Windows-domain Diagnostics Encryption-service get-key <Exchange Server FQDN> <domain name>
```

اىلع هنيوكت مت يذللي قيقحلل/اىلعل Exchange ماداخ مسا مادختسا اىلعل بجي هنا ظحال ةددعت Exchange مداوخ اىل لحي دق يذل NLB/VIP عون نم FQDN سيولو مداخال

7. مت - حجج دق حاتفم لاجرتس اناك اذا.

عجار، AD نيوكت و ريفشلتل ةمدخل لوشاشللا تاطقولو ليصافاتلا نم ديزم اىلع لوصحلل للافق. قفرم لىللدل

ةبولطم لادادع اىل ضع ب نم ققحتلل ديدج صيخشلتل رما لاد م 5.0.3 في - 2 ةوطخلل

ريفشلتل لادادع اىل نم ققحتل MAPI-

1. ايرست اىلع ةردقولل صخلم يه IT اناجرم ا. ةيحالصلل صخف تايللمع ةدعب موقت CLI. بل و اةفاحك ةرفشم ل MAPI رورم ةكرح

2. لمعلل ريفشلتل ةمدخل ةفلتخم لاناوكم ل ابا ةصاخل نيوكتلل/الاحال تامس نم ققحت.

جیحص لكش ب.

3. وأ (رم أو أ ل رطس ة ه ج او) CLI و دوق فم وه ام ج ا ر خ ا م ت ي س ، ن ي و ك ت ة ل ك ش م ل ع ر و ث ع ل ا د ن ع .3
ا ه ا ل ص ا ل ة م ز ا ل ل ا ت ا ا ر ج ا ل ا .

4. ة ف ا ح ل ل ن و ك ي ن ا ن ك م ي ي ذ ل ا ز ا ه ج ل ا ي و ت ح ي ن ا ب ج ي . Core ز ا ه ج و Edge ز ا ه ج ك ص خ ل م ل ا م د ق ي .4
ر ه و ج ل ا و ة ف ا ح ل ل ن م ل ك ل ل ي غ ش ت ل ا د ي ق E M A P I ل ع ب ن ا و ج ل ا و .

جیحص ريغ لكش ب هنيوكت مت WAE نم تاجرخلل جذومن هاندأ:

```
Core#accelerator mapi verify encryption-settings
```

```
[EDGE:]
```

```
Verifying Mapi Accelerator State
```

```
-----
```

```
Status: FAILED
```

```
Accelerator      Config State      Operational State
```

```
-----
```

```
mapi             Disabled          Shutdown
```

```
>>Mapi Accelerator should be Enabled
```

```
>>Mapi Accelerator should be in Running state
```

```
Verifying SSL Accelerator State
```

```
-----
```

```
Status: FAILED
```

```
>>Accelerator    Config State      Operational State
```

```
-----
```

```
ssl              Disabled          Shutdown
```

```
>>SSL Accelerator should be Enabled
```

```
>>SSL Accelerator should be in Running state
```

```
Verifying Wan-secure State
```

```
-----
```

```
Status: FAILED
```

```
>>Accelerator    Config State      Operational State
```

```
-----
```

```
wan-secure      Disabled          Shutdown
```

```
>>Wan-secure should be Enabled
```

```
>>Wan-secure should be in Running state
```

```
Verifying Mapi Wan-secure mode Setting
```

```
-----
```

```
Status: FAILED
```

```
Accelerator Config Item      Mode      Value
```

```
-----
```

```
WanSecure Mode              User      Not Applicable
```

```
>>Mapi wan-secure setting should be auto/always
```

```
Verifying NTP State
```

```
-----
```

```
Status: FAILED
```

```
>>NTP status should be enabled and configured
```

```
Summary [EDGE]:
```

```
=====
```

Device has to be properly configured for one or more components

[CORE:]

Verifying encryption-service State

Status: FAILED

| Service | Config State | Operational State |
|---------|--------------|-------------------|
|---------|--------------|-------------------|

| | | |
|--------------------|----------|----------|
| Encryption-service | Disabled | Shutdown |
|--------------------|----------|----------|

>>Encryption Service should be Enabled

>>Encryption Service status should be in 'Running' state

Verifying Encryption-service Identity Settings

Status: FAILED

>>No active Encryption-service Identity is configured.

>>Please configure an active Windows Domain Encryption Service Identity.

Summary [CORE]: Applicable only on CORE WAEs

=====

Device has to be properly configured for one or more components

حیحص لکشب هنیوکت مت یسأس WAE نم چرخم یلی امیف:

Core#acc mapi verify encryption-settings [EDGE:]

Verifying Mapi Accelerator State

Status: OK

Verifying SSL Accelerator State

Status: OK

Verifying Wan-secure State

Status: OK

Verifying Mapi encryption Settings

Status: OK

Verifying Mapi Wan-secure mode Setting

Status: OK

Verifying NTP State

Status: OK

Summary [EDGE]:

=====

Device has proper configuration to accelerate encrypted traffic

[CORE:]

Verifying encryption-service State

Status: OK

Verifying Encryption-service Identity Settings

Status: OK

Summary [CORE]: Applicable only on CORE WAEs

=====

Device has proper configuration to accelerate encrypted traffic

**يضيخ شتال رمألا ةطساوب اهصحف متي مل يتال WAE تادادع| نم ايودي ققحت - 3 ةوطخلال
هاله.**

مت يذال (NTP) ةكبشلال تقولوكوتورب دوجو ىلع رثؤي ام ني ب ،هالهأ روكذملال رمألا 1) مهملال نمو. WAE و KDC ني ب تقولال نمازت نم ققحتلالب عقاولال ي ف موقيا ال هنإف ،هنويوكت جاتفملا دادرستس| حجني يتح KDC و Core ني ب تاقوالال نمازتت نأ ادج.

WAE ةعاس رابجال ةطيسب ةقيرط كانه نوكتس ف نمازتلال مدع نع ويوديال صحفال فشك اذا NTP مدخال ىل WAE تادحو هيجوتب مق م. (ntpdate <KDC IP> ntpdate) رمألا يه ةنمازمال ىلع ةسسؤم لل.

2) مداوب ةصاخال FQDN ب ةصاخال WAE تادحو عي مج ىلع DNSLOOKUP حاجن نم ققحتلال Exchange و FQDN ةصاخال KDC ب ةصاخال

3) في WAE عي مج ىلع حيحص لكشب ةسايسلال ةطيرخو ةئفلال ةطيرخ نيوكت نم ققحت راسمال.

pdi-7541-dc#sh class-map type waas MAPI

عون WAAS match-any ةئفلال ةطيرخ عون

(قفدت تاقباطت 0) EPM MAPI ةهوجل TCP ةقباطم

ةسايسلال ةطيرخ عون WAAS ةسايسلال ةطيرخ عون pdi-7541-dc#show

WAAS-Global (يلا امج| 6084690)

(قفدت تاقباطت 0) ةئفلال MAPI

MAPI قي ببطب ةصاخال ةلسارملا وينورتكللال ديربال ةعرس ني سحت

4) WAE "show cms secure store" عي مج ىلع هتئيهتو نمألا CMS نزخم حتف نم ققحتلال

تانايبال ليلحت

اهيلاجاتحت دق يتلا يوديلا ضرعلا رماو اوي صيخشتللا جارخا ليلاحت ىلا ةفاضلا باب
م اظنلا ريرقت ةعجارملا

تافلومو، (طاقف Core WAE sr-errorlog و اطاخالا لجس ةعجارم ىلا جاتحتس صوصخلا هجو ىلا
wsao-errorlog.

ءارو ببسلا ىلا كدوقيس يذلا ويرانيسللا اقفلو لجس لك يفا تاحيملت كانه نوكتس
ماعلا AO ىلا تالاصتالا ضافخنا

ةعونتم لمع تانوكم رهظي تاجرملا لذومن وه انه عجرمك

زاهجلا باسح ريفشت ةمدخ ةيوه ةحص نم ققحتلا يدبويو sr-errlog نم جارخالا اذه

دوجوم زاهجلا باسحو لاجملا ىلا ماضنا Core WAE نأ طاقف دكؤي اذه: ةظحالم

```
07/03/2012 19:12:07.278(Local)(6249 1.5) NTCE (278902) Adding Identity MacchineAcctWAAS to map
active list in SRMain [SRMain.cpp:215]
07/03/2012 19:12:07.279(Local)(6249 1.5) NTCE (279018) Adding identity(MacchineAcctWAAS) to Map
[SRDiIdMgr.cpp:562]
07/03/2012 19:12:07.279(Local)(6249 1.5) NTCE (279282) Activate Id: MacchineAcctWAAS
[SRMain.cpp:260]
07/03/2012 19:12:07.279(Local)(6249 1.5) NTCE (279306) Identity MacchineAcctWAAS found in the
Map [SRDiIdMgr.cpp:702]
07/03/2012 19:12:07.279(Local)(6249 1.5) NTCE (279321) Authentication for ID: MacchineAcctWAAS
[SRDiIdMgr.cpp:398]
07/03/2012 19:12:07.330(Local)(6249 1.5) NTCE (330581) Authentication success, tkt validity
starttime 1341342727 endtime 1341378727 [SRDiIdMgr.cpp:456]
07/03/2012 19:12:07.330(Local)(6249 1.5) NTCE (330599)
ID_TAG :MacchineAcctWAAS
Name : pdi-7541-dc
Domain : PDIDC.CISCO.COM
Realm : PDIDC.CISCO.COM
CLI_GUID :
SITE_GUID :
CONF_GUID :
Status:ENABLED
Black_Listed:NO
AUTH_STATUS: SUCCESS
ACCT_TYPE:Machine [SRIdentityObject.cpp:85]
07/03/2012 19:12:07.331(Local)(6249 1.5) NTCE (331685) DN Info found for domain PDIDC.CISCO.COM
[SRIdentityObject.cpp:168]
07/03/2012 19:12:07.347(Local)(6249 1.5) NTCE (347680) Import cred successfull for pn: pdi-7541-
dc@PDIDC.CISCO.COM [AdsGssCli.cpp:111]
```

KDC نم حجنا ةداعتسا جاتفم يدبويو ةيئاث core sr-errlog ل نم جاتن اذه

```
10/23/2012 15:46:55.673(Local)(3780 1.2) NTCE (673766) Key Not Found in cache, initiating
retrieval for spn:exchangeMDB/pdidc-exchange1.pdidc.cisco.com [SRServer.cpp:297]
```

10/23/2012 15:46:55.673(Local)(3780 1.2) NTCE (673811) Queued InitiateKeyRetrieval task
[SRServer.cpp:264]10/23/2012 15:46:55.673(Local)(3780 1.2) NTCE (673819)
Key retrieval is in Progress [SRServer.cpp:322]
10/23/2012 15:46:55.673(Local)(3780 0.0) NTCE (673818) Initiating key retrieval
[SRServer.cpp:271]
10/23/2012 15:46:55.673(Local)(3780 1.2) NTCE (673827) initiating key retrieval in progress
[SRDataServer.cpp:441]
10/23/2012 15:46:55.673(Local)(3780 1.2) NTCE (673834) Sending ack for result 2, item name
/cfg/gl/sr/sr_get_key/pdidc-exchange1.pdidc.cisco.com@pdidc.cisco.com
[SRDataServer.cpp:444]
10/23/2012 15:46:55.673(Local)(3780 0.0) NTCE (673922) Match found for DN: pdidc.cisco.com is
ID:MacchineAcctWAAS [SRDiIdMgr.cpp:163]
10/23/2012 15:46:55.673(Local)(3780 0.0) NTCE (673937) Identity MacchineAcctWAAS found in the
Map [SRDiIdMgr.cpp:702]
10/23/2012 15:46:55.673(Local)(3780 0.0) NTCE (673950) DN Info found for domain pdidc.cisco.com
[SRIdentityObject.cpp:168]
10/23/2012 15:46:55.674(Local)(3780 0.0) NTCE (674011) DRS_SPN: E3514235-4B06-11D1-AB04-
00C04FC2DCD2/e4c83c51-0b59-4647-b45d-780dd2dc3344/PDIDC.CISCO.COM for
PDI-7541-DC@PDIDC.CISCO.COM [GssCli.cpp:51]
10/23/2012 15:46:55.674(Local)(3780 0.0) NTCE (674020) CREATED srkr obj(0x50aa00) for spn
(exchangeMDB/pdidc-exchange1.pdidc.cisco.com) [SRKeyMgr.cpp:134]
10/23/2012 15:46:55.674(Local)(3780 1.3) NTCE (674421) Import cred successfull for pn: PDI-7541-
DC@PDIDC.CISCO.COM [GssCli.cpp:135]
10/23/2012 15:46:55.676(Local)(3780 1.3) NTCE (676280) session(0x50aa00) Complete TGT stage of
GSS Successful, Initiating AppApi [SRKeyRetriever.cpp:408]
10/23/2012 15:46:55.676(Local)(3780 0.1) NTCE (676415) SRKR: Success in posting connect to
service <ip:0e:6e:03:a3><port:135> [IoOperation.cpp:222]
10/23/2012 15:46:55.676(Local)(3780 0.0) NTCE (676607) Connected to server.
[IoOperation.cpp:389]
10/23/2012 15:46:55.677(Local)(3780 0.0) NTCE (677736) SRKR: Success in posting connect to
service <ip:0e:6e:03:a3><port:1025> [IoOperation.cpp:222]
10/23/2012 15:46:55.678(Local)(3780 0.1) NTCE (678001) Connected to server.
[IoOperation.cpp:389]
10/23/2012 15:46:55.679(Local)(3780 0.1) NTCE (679500) Cleaning up credential cache for PDI-
7541-DC@PDIDC.CISCO.COM [GssCli.cpp:212]
10/23/2012 15:46:55.680(Local)(3780 0.1) NTCE (680011) Parsing DRSBIND Response
[AppApiDrsBind.cpp:222]
10/23/2012 15:46:55.680(Local)(3780 0.1) NTCE (680030) DRSBIND Success, Status:00000000
[AppApiDrsBind.cpp:359]
10/23/2012 15:46:55.685(Local)(3780 0.1) NTCE (685502) session(0x50aa00) Successful in Key
Retrieval from AD for SPN:exchangeMDB/pdidc-exchange1.pdidc.cisco.com
[SRKeyRetriever.cpp:269]
10/23/2012 15:46:55.685(Local)(3780 0.1) NTCE (685583) Send Key response to the Client for spn:
exchangeMDB/pdidc-exchange1.pdidc.cisco.com, # of req's : 1
[SRKeyMgr.cpp:296]
10/23/2012 15:46:55.685(Local)(3780 0.1) NTCE (685594) Deleting spn: exchangeMDB/pdidc-
exchange1.pdidc.cisco.com entry from Pending key request map [SRKeyMgr.cpp:303]

حجج eMAPI لاصتال Edge WAE لى ع MAPIAO-errorlog فلم نم جرخملا اذه

```
''10/23/2012 17:56:23.080(Local)(8311 0.1) NTCE (80175) (fl=2433) Edge TCP connection initiated
(-1409268656), Conn: [14.110.3.117:58352 <=> 14.110.3.99:27744],
Flavor: 0 [EdgeTcpConnectionDceRpcLayer.cpp:43]
10/23/2012 17:56:23.080(Local)(8311 0.1) NTCE (80199) Edge TCP connection initiated (-
1409268656), Conn: [14.110.3.117:58352 <=> 14.110.3.99:27744], Flavor: 0
[EdgeTcpConnectionDceRpcLayer.cpp:48]
10/23/2012 17:56:23.108(Local)(8311 0.0) NTCE (108825) (fl=2433) Bind Request from client with
AGID 0x0, callId 2, to dest-ip 14.110.3.99, AuthLevel: PRIVACY
AuthType: SPNEGO AuthCtxId: 0 WsPlumb:1
[EdgeTcpConnectionDceRpcLayer.cpp:1277]'''
10/23/2012 17:56:23.109(Local)(8311 0.0) NTCE (109935) CheckAndDoAoshReplumbing perform
replumbing wsPlumbState 1 [Session.cpp:315]
10/23/2012 17:56:23.109(Local)(8311 0.0) NTCE (109949) (fl=2433) AOSH Replumbing was performed
returned Status 0 [Session.cpp:337]
10/23/2012 17:56:23.109(Local)(8311 0.0) NTCE (109956) CheckAndPlumb WanSecure(14) ret:= [1,0]
WsPlumb:4 fd[client,server]:=[25,26] [AsyncOperationsQueue.cpp:180]
10/23/2012 17:56:23.312(Local)(8311 0.1) NTCE (312687) (fl=2433) Connection multiplexing enabled
by server on the connection. [EdgeTcpConnectionDceRpcLayer.cpp:499]
10/23/2012 17:56:23.312(Local)(8311 0.1) NTCE (312700) (fl=2433) Header signing enabled by
server on the connection. [EdgeTcpConnectionDceRpcLayer.cpp:510]
10/23/2012 17:56:23.312(Local)(8311 0.1) NTCE (312719) (fl=2433) OnNewConnection - Client IP
14.110.3.117 (0xe6e0375), Serv IP 14.110.3.99 (0xe6e0363), nDstPort=27744,
nAssociationGroup=0x11de4,conn_fd=26,
bWasConnectionFromReservedPool=0, bIsNewMapiSession=1 [ConnectionReservationManager.cpp:255]
''10/23/2012 17:56:23.366(Local)(8311 0.1) NTCE (366789) (fl=2433) Received security context
from core with auth context id: 0 [EdgeTcpConnectionDceRpcLayer.cpp:2912]
10/23/2012 17:56:23.367(Local)(8311 0.1) NTCE (367157) (fl=2433) Security Layer moved to ESTB
state [FlowSecurityLayer.cpp:311]'''
10/23/2012 17:56:23.368(Local)(8311 0.1) NTCE (368029) (fl=2433) Informational:: Send APC set to
WS: asking for Cipher 2 [EdgeTcpConnectionDceRpcLayer.cpp:809]
10/23/2012 17:56:23.368(Local)(8311 0.1) NTCE (368041) (fl=2433) Sec-Params [CtxId, AL, AT, ACT,
DCT, [Hs, ConnMplx, SecMplx]]:= [0, 6, 9, 18, 18 [1,1,0]]
[FlowIOBuffers.cpp:477]
10/23/2012 17:56:23.369(Local)(8311 0.0) NTCE (369128) (fl=2433)
CEdgeTcpConnectionEmsMdbLayer::ConnectRequestCommon (CallId 2): client version is
ProductMajor:14,
Product Minor:0, Build Major:6117,
Build Minor:5001 Client ip 14.110.3.117 Client port 58352 Dest ip 14.110.3.99 Dest port 27744
[EdgeTcpConnectionEmsMdbLayer.cpp:1522]
10/23/2012 17:56:23.868(Local)(8311 0.1) ERRO (868390) (fl=2433) ContextHandle.IsNull()
[EdgeTcpConnectionEmsMdbLayer.cpp:1612]
10/23/2012 17:56:23.890(Local)(8311 0.0) NTCE (890891) (fl=2433)
CEdgeTcpConnectionEmsMdbLayer::ConnectRequestCommon (CallId 3): client version is
ProductMajor:14,
Product Minor:0, Build Major:6117,
Build Minor:5001 Client ip 14.110.3.117 Client port 58352 Dest ip 14.110.3.99 Dest port 27744
[EdgeTcpConnectionEmsMdbLayer.cpp:1522]
```

TCP لاصتا س فنل mapiao-errorlog نم قفاوتم لاساس ال WAE جارخا ي لي امي ف

```
'''10/23/2012 17:56:54.092(Local)(6408 0.0) NTCE (92814) (fl=21) Core TCP connection initiated
(11892640), Conn: [14.110.3.117:58352 <=> 14.110.3.99:27744], F
lavor: 0 [CoreTcpConnectionDceRpcLayer.cpp:99]
10/23/2012 17:56:54.092(Local)(6408 0.0) NTCE (92832) Core TCP connection initiated (11892640),
Conn: [14.110.3.117:58352 <=> 14.110.3.99:27744], Flavor: 0
[CoreTcpConnectionDceRpcLayer.cpp:104]'''
10/23/2012 17:56:54.175(Local)(6408 0.0) NTCE (175035) SrplibCache Cache eviction starting:
static void srplib::CSrplibCache:: OnAoShellDispatchCacheCleanup(vo
id*, aosh_work*) [SrplibCache.cpp:453]
10/23/2012 17:56:54.175(Local)(6408 0.0) NTCE (175068) last_cleanup_time (1344411860),
evict_in_progress(1) handled_req_cnt (1) cache_size (0) [SrplibCache.
cpp:464]
10/23/2012 17:56:54.175(Local)(6408 0.0) NTCE (175121) SendNextCmd isDuringSend 0, WriteQueue sz
1, isDuringclose 0 [SrplibClientTransport.cpp:163]
10/23/2012 17:56:54.175(Local)(6408 0.0) NTCE (175132) SendNextCmd: Sending request:
exchangeMDB/PDIDC-EXCHANGE1.pdidc.cisco.com:23[v:=11], WriteQueue sz 0
[bClose 0] [SrplibClientTransport.cpp:168]
10/23/2012 17:56:54.185(Local)(6408 0.1) NTCE (185576) OnReadComplete len 4 status 0
isDuringRead 1, isDuringHeaderRead 1, isDuringclose 0 [SrplibTransport.
cpp:127]
10/23/2012 17:56:54.185(Local)(6408 0.1) NTCE (185587) Parse header, msg body len 152
[SrplibTransport.cpp:111]
10/23/2012 17:56:54.185(Local)(6408 0.1) NTCE (185592) ReadNextMsg isDuringRead 0,
isDuringHeaderRead 1, isDuringclose 0 [SrplibTransport.cpp:88]
10/23/2012 17:56:54.185(Local)(6408 0.1) NTCE (185623) OnReadComplete len 148 status 0
isDuringRead 1, isDuringHeaderRead 0, isDuringclose 0 [SrplibTranspor
t.cpp:127]
'''10/23/2012 17:56:54.185(Local)(6408 0.1) NTCE (185688) Insert new KrbKey: exchangeMDB/PDIDC-
EXCHANGE1.pdidc.cisco.com::23[v:=11]:[{e,f,l}:= {0, 0x1, 16} [S
rplibCache.cpp:735]
'''10/23/2012 17:56:54.185(Local)(6408 0.1) NTCE (185747) ReadNextMsg isDuringRead 0,
isDuringHeaderRead 0, isDuringclose 0 [SrplibTransport.cpp:88]
'''10/23/2012 17:56:54.261(Local)(6408 0.1) NTCE (261575) (fl=21) Successfully created memory
keytab with name: MEMORY:exchangeMDB@PDIDC-EXCHANGE1.pdidc.cisco
.com0nxrPblND [GssServer.cpp:468]
10/23/2012 17:56:54.261(Local)(6408 0.1) NTCE (261613) (fl=21) Successfully added entry in
memory keytab. [GssServer.cpp:92]
10/23/2012 17:56:54.261(Local)(6408 0.1) NTCE (261858) (fl=21) Successfully acquired
credentials. [GssServer.cpp:135]'''
```

ةكرتشم لكاشم

ماع ال AO ال eAPI لاصتا ميلست اهنع جتنني يتل اةئاشل ا بابس ال اضعب ي لي امي ف

(TG).

ىلع يساسأل WAE ىلع اهنىوكت مت يتل ريفشلتل ةمدخ ةيوه يتوتحت ال: 1 ةلكشملا
AD في ةححصلا تانوذال.

ىلع Core WAE sr-errolog نم جارخا

```
09/25/2012 18:47:54.147(Local)(9063 0.1) ERRO (147570) session(0x517fa0) Failed to Retrieve Key
from AD for SPN:exchangeMDB/outlook.sicredi.net.br error:16 [SRKeyRetriever.cpp:267]
''09/25/2012 18:47:54.147(Local)(9063 0.1) ERRO (147592) Key retrieval failed with Status 16
[SRKeyMgr.cpp:157]
''''09/25/2012 18:47:54.147(Local)(9063 0.1) ERRO (147623) Identity "WAASMacAct" has been
blacklisted [SRDiIdMgr.cpp:258]
''''09/25/2012 18:47:54.147(Local)(9063 0.1) ERRO (147631) Key retrieval failed due to
permission issue [SRKeyMgr.cpp:167]
''09/25/2012 18:47:54.147(Local)(9063 0.1) ERRO (147636) Identity: WAASMacAct will be black
listed. [SRKeyMgr.cpp:168]
09/25/2012 18:47:54.147(Local)(9063 0.1) NTCE (147657) Calling KrbKeyResponse key handler in
srlib [SRServer.cpp:189]
09/25/2012 18:47:54.147(Local)(9063 0.1) NTCE (147722) Queued send reponse buffer to client task
[SrlibServerTransport.cpp:136]
09/25/2012 18:47:54.147(Local)(9063 0.1) NTCE (147730) KrbKeyResponse, sent to client session
object [SrlibServer.cpp:203]
09/25/2012 18:47:54.147(Local)(9063 0.0) NTCE (147733) SendNextCmd isDuringSend 0, WriteQueue
size 1 isDuringClose 0 [SrlibServerTransport.cpp:308]
09/25/2012 18:47:54.147(Local)(9063 0.1) NTCE (147740) Send Key response to the Client
```

بجي. ةححصلا تانوذال هيدل AD في نئاكل نأ نم ققحتو نيوكتلا ليلد عجار: 1 رارقل
حامس لل "لكل ليلدل تاريغت خسن" و "ليلدل تاريغت راركت" نم لك نيغت

[http://www.cisco.com/en/US/docs/app_ntwk_services/waas/waas/v511/configuration/guide/policy.h
tml#wp1256547](http://www.cisco.com/en/US/docs/app_ntwk_services/waas/waas/v511/configuration/guide/policy.html#wp1256547)

نم حاتملا دادرتسا لواحى يذل KDC و Core WAE نيب ينمز فارحنا كانه: 2 ةلكشملا

ىلع Core WAE sr-errolog نم جارخا

```
10/23/2012 01:31:33.507(Local)(1832 0.1) NTCE (507836) Initiating key retrieval
[SRServer.cpp:271]
10/23/2012 01:31:33.507(Local)(1832 0.1) NTCE (507878) Match found for DN: pdidc.cisco.com is
ID:MacchineAcctWAAS [SRDiIdMgr.cpp:163]
10/23/2012 01:31:33.507(Local)(1832 0.1) NTCE (507888) Identity MacchineAcctWAAS found in the
Map [SRDiIdMgr.cpp:702]
10/23/2012 01:31:33.507(Local)(1832 0.1) NTCE (507901) DN Info found for domain pdidc.cisco.com
[SRIdentityObject.cpp:168]
```

```

10/23/2012 01:31:33.507(Local)(1832 0.1) NTCE (507923) DRS_SPN: E3514235-4B06-11D1-AB04-
00C04FC2DCD2/e4c83c51-0b59-4647-b45d-780dd2dc3344/PDIDC.CISCO.COM for
PDI-7541-DC@PDIDC.CISCO.COM [GssCli.cpp:51]
10/23/2012 01:31:33.507(Local)(1832 0.1) NTCE (507933) CREATED srkr obj(0x2aaaac0008c0) for spn
(exchangeMDB/pdidc-exchange1.pdidc.cisco.com) [SRKeyMgr.cpp:134]
10/23/2012 01:31:33.508(Local)(1832 1.6) NTCE (508252) Import cred successfull for pn: PDI-7541-
DC@PDIDC.CISCO.COM [GssCli.cpp:135]
10/23/2012 01:31:33.511(Local)(1832 1.6) ERRO (511151) CreateSecurityContext:
gss_init_sec_context failed [majorStatus = 851968 (0xd0000)] [GssCli.cpp:176]
'''10/23/2012 01:31:33.511(Local)(1832 1.6) ERRO (511170) GSS_MAJOR ERROR:851968 msg_cnt:0,
Miscellaneous failure (see text)CD2 [GssCli.cpp:25]
10/23/2012 01:31:33.511(Local)(1832 1.6) ERRO (511177) GSS_MINOR ERROR:2529624064 msg_cnt:0,
Clock skew too great [GssCli.cpp:29]
10/23/2012 01:31:33.511(Local)(1832 1.6) ERRO (511182) gsskrb5_get_subkey failed: 851968,22,
[GssCli.cpp:198]
10/23/2012 01:31:33.511(Local)(1832 1.6) ERRO (511188) session(0x2aaaac0008c0) Error: Invalid
security ctx state, IsContinue is false with out token exchange
[SRKeyRetriever.cpp:386]
10/23/2012 01:31:33.511(Local)(1832 1.6) ERRO (511193) session(0x2aaaac0008c0) Failed to
Retrieve Key from AD for SPN:exchangeMDB/pdidc-exchange1.pdidc.cisco.com error:1
[SRKeyRetriever.cpp:267]'''
10/23/2012 01:31:33.511(Local)(1832 0.0) ERRO (511213) Key retrieval failed with Status 1
[SRKeyMgr.cpp:157]

```

إلى رشأ م ث. KDC عم ةعاسلا ةنمازمل (Core ةصاخ) WAE عي م ج يف Ntpdate مدختسأ 2: رارق ال
(KDC اقبسم هسفن وه يذلا) ةسسؤم لاب صاخ ال NTP مداخ

هيف دوجوم ال لاجم ال عم قباطتي ال ريفش الت ال ةمدخل هفيعت ب تمق يذلا لاجم ال 3: ةلكشم ال
Exchange مداخ

إلى Core WAE لى sr-errolog نم جارخ

```

10/23/2012 18:41:21.918(Local)(3780 1.5) NTCE (918788) Key retrieval is in Progress
[SRServer.cpp:322]
10/23/2012 18:41:21.918(Local)(3780 1.5) NTCE (918793) initiating key retrieval in progress
[SRDataServer.cpp:441]
10/23/2012 18:41:21.918(Local)(3780 0.0) NTCE (918790) Initiating key retrieval
[SRServer.cpp:271]
10/23/2012 18:41:21.918(Local)(3780 1.5) NTCE (918798) Sending ack for result 2, item name
/cfg/gl/sr/sr_get_key/pdidc-exchange.cisco.com@cisco.com [SRDataServer.cpp:444]
10/23/2012 18:41:21.918(Local)(3780 0.0) ERRO (918813) Failed to find Identity match for domain
cisco.com [SRDiIdMgr.cpp:157]
10/23/2012 18:41:21.918(Local)(3780 0.0) NTCE (918821) Failed to find identity match for domain
[SRKeyMgr.cpp:120]
10/23/2012 18:41:21.918(Local)(3780 0.0) NTCE (918832) Send Key response to the Client for spn:
exchangeMDB/pdidc-exchange.cisco.com, # of req's: 1 [SRKeyMgr.cpp:296]

```

تالاجم يف مداوخ Exchange ل ةددعتم تامدخ مدقي كب صاخ ال Core WAE ناك اذ 3: رارق ال
Exchange مداوخ هيف دجوت لاجم ل كل ريفش ةمدخ فرعم نيوكت بجي، ةفلتخم

myexchange.sub-domain.domain.com. ال sub-domain.domain.com. في ريفشلتل ةمدخ ةيوة نوكت نا بجي ، ال ، ةطحال م لصال لاجم ل في نوكت نا نكمي .

TG الى كتالاصت| ضفخ نكمي ، WANSecure لشف اذا: 4 ةلكش م ل

WAN Secure لشف . نم آل WAN لشف ببسب ماع ال AO الى eMAPI تالاصت مي لست نكمي م ادختس ال ارظن ريظن ل ةداهش نم ققحتل لشف . ةحصل نم ققحتل لشف ببسب Plumb . ينوناق لكش ب OCSP نم ققحتل لشف و ايتا ذة قوم ل ةيضا رتفال ريظن ل ةداهش .

Core WAE تاداع|

```
crypto pki global-settings
```

```
    ocsf url http://pdidc.cisco.com/ocsf
revocation-check ocsf-cert-url
exit
```

```
!
```

```
crypto ssl services host-service peering
```

```
    peer-cert-verify
exit
```

```
!
```

WAN Secure:

| Accelerator Config Item | Mode | Value |
|-------------------------|------|---------|
| ----- | ---- | ----- |
| SSL AO | User | enabled |
| Secure store | User | enabled |
| Peer SSL version | User | default |
| Peer cipher list | User | default |
| Peer cert | User | default |
| Peer cert verify | User | enabled |

wsao-errlog: و ططخ م ل ءاطخ ل لجل ةي لالتل تال اذ ل الى كل ذي دؤيس:

"ةي لالتل تارم عبرا نم رثك ا عوطقم" ره اظ طخ لو ا انه حي م لتل

ل: م ل ال بن ا نم WAE الى ع Mapiao-errorlog

disconnected more than four consecutive times - push down to generic ao.

[EdgeTcpConnectionDceRpcLayer.cpp:1443]

'''10/08/2012 20:02:15.025(Local)(24333 0.0) NTCE (25634) (fl=267542) CEdgeIOBuffers::

StartHandOverProcessSingleConnection: SECURED_STATE_NOT_ESTABLISHED

[EdgeIOBuffers.cpp:826]

10/08/2012 20:02:15.025(Local)(24333 0.0) NTCE (25644) (fl=267542)

CEdgeIOBuffers::CheckSendHandOverRequestToCoreAndBlockLan - Blocking LAN for read operations after last

fragment of call id 0, current call id is 2 [EdgeIOBuffers.cpp:324]

10/08/2012 20:02:15.048(Local)(24333 0.1) NTCE (48753) (fl=267542) Connection multiplexing enabled by server on the connection. [EdgeTcpConnectionDceRpcLayer.cpp:499]

10/08/2012 20:02:15.048(Local)(24333 0.1) NTCE (48771) (fl=267542) Header signing enabled by server on the connection. [EdgeTcpConnectionDceRpcLayer.cpp:510]

10/08/2012 20:02:15.048(Local)(24333 0.1) NTCE (48779) (fl=267542) CEdgeIOBuffers::

StartHandOverProcessSingleConnection: GENERAL_UNCLASSIFIED [EdgeIOBuffers.cpp:826]

WSAO-Errorlog لى عىل عىل WAE:

'''10/08/2012 20:04:34.430(Local)(5939 4.0) ERRO (430001) certificate verification failed 'self signed certificate' [open_ssl.cpp:1213]

'''10/08/2012 20:04:34.430(Local)(5939 4.0) ERRO (430047) ssl_read failed: 'SSL_ERROR_SSL' [open_ssl.cpp:1217]

10/08/2012 20:04:34.430(Local)(5939 4.0) ERRO (430055) openssl errors: error:14090086: SSL routines: SSL3_GET_SERVER_CERTIFICATE:certificate verify failed:s3_clnt.c:1244:

[open_ssl.cpp:1220]

ةم دى لى غشت دعأ WAE نم لك نم نيوكتال نم ققحتل لى رىظنل اةداهش ةلازاب مق 4: رارق الة ساس الة (ماقرا) لى عىل WAE لى عىل رىفشت الة

```
pdi-7541-dc(config)#crypto ssl services host-service peering
```

```
pdi-7541-dc(config-ssl-peering)#no peer-cert-verify
```

```
pdi-7541-dc(config)#no windows-domain encryption-service enable
```

```
pdi-7541-dc(config)#windows-domain encryption-service enable
```

م اء الة AO لى لى لاصت الة ع ف د م تى س ، Outlook لى م ع ل ب ق نم NTLM م اء خت س ا م ت اذ ا: 5 ة لك ش م الة

لى م ع الة ب ن اء نم WAE لى عىل MAPIO لى ف اء اء خ الة لى س ف لى م اء رى ت س:

```
'''waas-edge#find-patter match ntlm mapiao-errorlog.current
```

```
'''
```

09/21/2012 20:30:32.154(Local)(8930 0.1) NTCE (154827) (fl=83271) Bind Request from client with AGID 0x0, callId 1, to dest-ip 172.21. 12.96, AuthLevel:

PRIVACY '''AuthType:NTLM '''AuthCtxId: 153817840 WsPlumb: 2

[EdgeTcpConnectionDceRpcLayer.cpp:1277]

09/21/2012 20:30:32.154(Local)(8930 0.1) NTCE (154861) (fl=83271) '''Unsupported''' '''Auth Type :NTLM''' [EdgeTcpConnectionDceRpcLayer.cpp:1401] 09/21/2012 20:30:40.157(Local)

(8930 0.0) NTCE (157628) (fl=83283) Bind Request from client with AGID 0x0, callId 2, to dest-ip 172.21. 12.96, AuthLevel: PRIVACY AuthType:NTLM AuthCtxId: 153817840

WsPlumb: 2 [EdgeTcpConnectionDceRpcLayer.cpp:1277]

هـب ةصاخ ال Exchange ةئبب ف Kerberos ةقداصم بلط / نكمت ليمعلا ىلع بجي 5: رارقل
NTLM موعدم ريغ (5.1 نم ارابتعا)

CAS مادختسا دنع NTLM ىلإ عوجرلا ىلإ وعدي يذلا Microsoft Tech brief كانه نأ ملعلا

ويرانيسلا وهو، Exchange 2010 قيبطتبا صاخ Kerberos هيف لمعي ال يذلا ويرانيسلا
يلال:

لجلم/ةسسؤم في (CAS) ةددعتمل Exchange Client Access مداوخ

ةجمدملا Client-Array ةفيظو مادختساب - ةقيرط ي مادختساب اعم هذه CAS مداوخ عيمجت متي
ةجراخ ةهجل عبات لمح نزاوم وا Microsoft نم

ليصفتلا بسح NTLM ىلإ عالمعلا دوعي سو - Kerberos لمعي ال، هالعأ ويرانيسلا في
مداخ لباقم CAS مداخ ىلإ ةقداصملا مهيلع بجي عالمعلا نأ ةقويقح ىلإ عجري اذه نأ دقتعأ
Mailbox، ةقباسلا Exchange تارادصا في اولعفا امك.

روكذمل ويرانيسلا في Kerberos لمعي نل! اذهل حالصا دجوي ال، Exchange 2010 RTM في
Exchange 2010-SP1 لبق ادبأ هالعأ

انه ةلاقملا رظنا. ةيودي ةيلمع اهنكلو، تائيبلا هذه في Kerberos نكمت نكمي، SP1 في
<http://technet.microsoft.com/en-us/library/ff808313.aspx>

MAPI AO لوخد ليجست

- اهالصا و MAPI AO اطاخأ فاشكتسال ةيلاللا لجسلا تافل م رفوتت
- /local1/log/tfo/tfo_log_*.txt (و /local1/logs/tfo/working.log): تالماعملا لجس تافل م

mapiao-errorlog.* (و /local1/errorlog/mapiao-errorlog.current): حيحصتلا لجس تافل م

ديقتل لوصول في مكحت ةمئاق دادعإ ال وا كليلع بجي، لهسا لكشب اطاخأ لحيحصتلا
دحاو فيضمب مزحلا

```
WAE674(config)# ip access-list extended 150 permit tcp host 10.10.10.10 any
```

```
WAE674(config)# ip access-list extended 150 permit tcp any host 10.10.10.10
```

يلي امك تالماعملا لجس نيوكت رمأ مدختسا، تالماعملا ليجست نكمتل

```
wae(config)# transaction-logs flow enable
```

```
wae(config)# transaction-logs flow access-list 150
```

يلي امك type-tail رمألا مادختساب تالماعملا لجس ةياهن فلم ضرع كنكمي

```
wae# type-tail tfo_log_10.10.11.230_20090715_130000.txt
```

```
Wed Jul 15 19:12:35 2009 :2289 :10.10.10.10 :3740 :10.10.100.101 :1146 :OT :END :EXTERNAL
```

```
CLIENT : (MAPI) :822 :634 :556 :706
```

```
Wed Jul 15 19:12:35
```

```
2009 :2289 :10.10.10.10 :3740 :10.10.100.101 :1146 :SODRE :END :730 :605 :556 :706 :0
Wed Jul 15 19:12:35 2009 :2290 :10.10.10.10 :3738 :10.10.100.101 :1146 :OT :END :EXTERNAL
CLIENT :(MAPI) :4758 :15914 :6436 :2006
Wed Jul 15 19:12:35
2009 :2290 :10.10.10.10 :3738 :10.10.100.101 :1146 :SODRE :END :4550 :15854 :6436 :2006 :0
Wed Jul 15 19:12:35 2009 :2284 :10.10.10.10 :3739 :10.10.100.101 :1146 :OT :END :EXTERNAL
CLIENT :(MAPI) :1334 :12826 :8981 :1031
```

ةللاتل رماوألل مدختسأ ،هنيكمتو MAPI AO ب صاخلا ءاطخألا ححصت ليجست دادعإل
نكمي وفثكمل (CPU) ةيزكرملا ءلالعمل ءحو ليجست وه ءاطخألا ححصت ليجست :ءطخالمل
جاتن ةئي بب في ليلقو ءمكب اهولمعتسإ .ءارخال نم ءربك ءيمك ءاشنإب موقني نا
يلي امك صرقلال ليليصفتل ليجستل نيكمت كنكمي

```
WAE674(config)# logging disk enable
WAE674(config)# logging disk priority detail
```

امك لوصول في مكحتل ءمئاق في تالاصتال ءاطخألا ححصت ليجست نيكمت كنكمي
يلي:

```
WAE674# debug connection access-list 150
```

يلي امك هه MAPI AO ءاطخألا ححصت ل ءحاتمل تارايخال:

```
WAE674# debug accelerator mapi ?
all enable all MAPI accelerator debugs
Common-flow enable MAPI Common flow debugs
DCERPC-layer enable MAPI DCERPC-layer flow debugs
EMSMDDB-layer enable MAPI EMSMDDB-layer flow debugs
IO enable MAPI IO debugs
ROP-layer enable MAPI ROP-layer debugs
ROP-parser enable MAPI ROP-parser debugs
RPC-parser enable MAPI RPC-parser debugs
shell enable MAPI shell debugs
Transport enable MAPI transport debugs
Utilities enable MAPI utilities debugs
```

ءاطخألا ل ءس ءي اهن ضرع م م MAPI تالاصتال ءاطخألا ححصت ليجست نيكمت كنكمي
يلي امك ءاطخألا ححصت

```
WAE674# debug accelerator mapi Common-flow
WAE674# type-tail errorlog/mapiao-errorlog.current follow
```

ةمچرتل هذه لوج

ةللأل تاي نقتل نمة ومة مادختساب دن تسمل اذة Cisco تمةرت
ملاعلاء انء مء مء نمة دختسمل معد و تمة مء دقتل ةر شبل او
امك ةق قء نوك ت نل ةللأل ةمچرت لصف أن ةظحال مء ءرء. ةصاأل مء تءل ب
Cisco ةلخت. فرتمة مچرت مء دقء ةل ةل ةفارتحال ةمچرتل عم لالحل وه
ىل إأمءءاد ءوچرلاب ةصوء و تامةرتل هذه ةقء نء اهءل وئس م Cisco
Systems (رفوتم طبارل) ةلصلأل ةزءل ءن إلل دن تسمل